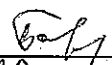


Приложение 2
к приказу Минприроды России
от 16.09.2016 № 480
Форма
"УТВЕРЖДАЮ"
Министр лесного хозяйства Тверской
области


"30" / 108 2019 г. Барышков В.В.

Акт
лесопатологического обследования № 3493
лесных насаждений Тверского лесничества (лесопарка)
Тверской области (субъекта Российской Федерации)

Способ лесопатологического обследования: 1. Визуальный
2. Инструментальный

Место проведения

Участковое лесничество	Урочище (дача)	Квартал (кварталы)	Выдел (выделы)	Площадь, га
Оршинское		24	19	4,5 (2,2)
Оршинское		24	20	4,0 (2,1)

Лесопатологическое обследование проведено на общей площади 8,5 га.

1. Визуальное лесопатологическое обследование.*

Наземное

Дистанционное

1.1. На площади 4,5 га фактическая таксационная характеристика лесного насаждения соответствует (не соответствует) таксационному описанию (нужное подчеркнуть).

Причины несоответствия _____

Список участков с выявленными несоответствиями приведен в приложении 1 к настоящему Акту.

1.2. Лесные насаждения с нарушенной и утраченной устойчивостью выявлены на площади 2,20 га:

Участковое лесничество	Урочище (дача)	Площадь, га		Причина ослабления (гибели)
		с нарушенной устойчивостью	с утраченной устойчивостью	
Оршинское			2,20	466
				371,379(989),821
	Итого		2,20	

Состояние обследованных лесных насаждений приведено в приложениях 1.1-1.4 к Акту в зависимости от метода проведения ЛПО.

1.3. В обследованных лесных участках прогнозируется:

Прогноз	Площадь, га
Ослабление лесных насаждений	
Усыхание лесных насаждений различной степени	
Развитие очагов вредных организмов	

1.4. Обнаружено загрязнение лесного участка отходами и выбросами:

Промышленными

Бытовыми

Вид загрязнения	Размеры загрязнения			Объем, кубм	Площадь загрязнения
	длина, м	ширина, м	высота, м		

ЗАКЛЮЧЕНИЕ

Оценка текущего санитарного и лесопатологического состояния лесных насаждений, назначенные профилактические мероприятия по защите лесов, агитационные мероприятия:

В квартале № 24 выделе № 19 на площади 2,2 га участкового лесничества Оршинское

наблюдается усыхание насаждения, наличие корневой губки, смоляного рака, раневого(язвенного) рака и ветровала прошлых лет. Заражение деревьев 1-2 категории не выявлено.

Развитие очага не прогнозируется.

Необходимо проведение инструментального обследования.

На остальной площади 2,3 га повреждения отсутствуют, насаждение здоровое, мероприятия не назначаются.

Исполнитель работ по проведению лесопатологического обследования:

ФИО _____ зам. нач. отдела Иванов О.Г.

Подпись _____

Дата обследования _____ 19.07.2019

*Раздел включается в акт, в случае проведения лесопатологического обследования визуальным способом.

2. Инструментальное обследование лесного участка.*

2.1. Фактическая таксационная характеристика лесного насаждения соответствует
(не соответствует) (нужное подчеркнуть) таксационному описанию. Причины несоответствия:

Ведомость лесных участков с выявленными несоответствиями таксационным описаниям приведена в приложении 1 к Акту.

2.2. Состояние насаждений: с нарушенной устойчивостью
с утраченной устойчивостью

причины повреждения:
Губка корневая, Губка корневая

Заселено (отработано) стволовыми вредителями:

Вид вредителя	Порода	Встречаемость (% заселенных деревьев)	Степень заселения (слабая, средняя, сильная)

Повреждено огнём:

Вид пожара	Порода	Состояние корневых лап		Состояние корневой шейки		Подсушивание луба	
		% поврежденных огнём корней	% деревьев с данным повреждением	ожог корневой шейки по окружности (1/4; 2/4; 3/4; более 3/4)	% деревьев с данным повреждением	по окружности (1/4; 2/4; 3/4; более 3/4)	% деревьев с данным повреждением

Поражено болезнями:

Вид	Порода	Встречаемость (% поражённых деревьев)	Степень поражения (слабая, средняя, сильная)
Губка корневая	Сосна	19	средняя
Рак смоляной	Сосна	7	
Губка корневая	Ель	11	слабая
Рак раневой (язвенный) ели	Ель	4	

2.3. Выборке подлежит 53,2 % деревьев, 68,8 % от запаса

в том числе:

ослабленных	_____ %	(причины назначения)	_____ ;
сильно ослабленных	<u>15,3</u> %	(причины назначения)	<u>466</u> ;
усыхающих	<u>14,2</u> %	(причины назначения)	<u>466</u> <u>371</u> <u>379(98)</u> ;
свежего сухостоя	<u>3,9</u> %		
свежего ветровала:	_____ %		
свежего бурелома	_____ %		
старого ветровала:	<u>10,2</u> %		
старого бурелома	_____ %		
старого сухостоя	<u>25,2</u> %		
аварийных	_____ %		

466 - Губка корневая

466 - Губка корневая

371 - Рак смоляной

379(989) - Рак раневой (язвенный) ели

2.4. Полнота лесного насаждения после уборки деревьев, подлежащих рубке, составит 0,2
Критическая полнота для данной категории лесных насаждений составляет 0,3

0.46

ЗАКЛЮЧЕНИЕ

С целью предотвращения негативных процессов или снижения ущерба от их воздействия назначено:

Участковое лесничество	Урочище (дача)	Квартал	Выдел	Площадь выдела, га	Вид мероприятия	Площадь мероприятия, га	Порода	Запас на выдел, куб.м	Крайние сроки проведения
Оршинское	Оршинское	24	19	4,5	ССР	2,2	С,В,Б	600	2020

Ведомость перечета деревьев, назначенных в рубку, и лесного участка прилагаются (приложение 2 и 3 к Акту).

Меры по обеспечению возобновления:

искусственное лесовозобновление

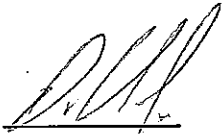
Мероприятия, необходимые для предупреждения повреждения или поражения смежных насаждений

Своевременное проведение санитарно-оздоровительных мероприятий. Надзор за состоянием смежных насаждений

Сведения для расчета степени повреждения:

год образования старого сухостоя Прошлые года ;
основная причина повреждения древесины 466 ;
дата проведения обследований 19.07.2019 ;

Исполнитель работ по проведению лесопатологического обследования:

ФИО Иванов О.Г. Подпись 
Должность зам. нач. отдела
Организация Филиал ФБУ "Рослесозащита"- "Центр защиты леса Тверской области"

* Раздел включается в акт в случае проведения лесопатологического обследования обследования инструментальным способом.

* 466 - Губка корневая

Результаты проведения лесопатологического обследования лесных насаждений за 19.07.2019 г.

Субъект Российской Федерации
Участковое лесничество

Тверская область
Оршинское

Лесничество (лесопарк)
Уручица (лесная дача)

Тверское
Оршинское

1	2	3	4	5	6	7	Таксационная характеристика								Распределение запаса насаждения по категориям состояния деревьев, %										29	30	31	32	33	34													
							номер квартала	номер выдела	площадь выдела, га	лесное назначение лесов	санкт. охр. водоем	номер лесопатологического выдела	площадь лесопатологического выдела, га	состав	порода	возраст	средняя высота, м	средний диаметр, см	тип леса	полнота	бонитет	запас, ком/га	число деревьев на пробе, шт.	без признаков ослабления							ослабленные	сильно ослабленные	усыхающие	свежий сухостой	старый сухостой	свежий ветровал	старый ветровал	свежий бурелом	старый бурелом	аварийные деревья	признаки повреждения деревьев	доля поврежденных деревьев, %	причина ослабления, повреждения
24	19	4,5				2,20	6С	70	21	24	СКИС	0,8	2	280	292	6,5	9,2	15,3	7,4	1,8	14,3	5,4							832	30,3	466	44,2	ССР	2,20									
							3Б								263	4,6	4,1	4,0	6,8	1,9	9,6	3,4						808	18,9	379	21,7												
							1Б								65	1,2	0,8	0,7	0,3	0,2	1,3	1,4						206	4,0	821	2,9												
																												820															
															620	12,1	14,1	20,0	14,5	3,9	25,2	10,2								53,2													
Итого																																											

Показатели, не соответствующие таксационному описанию отмечаются "**".

Исполнитель работ по проведению лесопатологического обследования:

- 466 - Губка корневая
- 371 - Рак смоляной
- 379(989) - Рак раневой (язвенный) ели
- 821 - Воздействие сильных ветров прошлых лет, повлекшие наклон более 10°, изгиб или вывал д
- 832 - Наличие гнили

Иванов О.Г. Подпись

Подпись

Иванов О.Г.

Должность зам. нач. отдела

Организация Флиппал ФБУ "Рослесозащита" - "Центр защиты леса Тверской области"

Телефон

19.08.2019

Дата составления документа

- 802 - Наличие плодовых тел в комлевой части и на корнях
- 808 - Наличие на стволе под кроной раковых ран, язв, образований (>2/3 окр.ствола)
- 206 - Механические повреждения обрыв корней (ывал) прошлых лет

32-15-77

**Ведомость перечета деревьев назначенных в рубку
Временная пробная площадь**

Субъект РФ Тверская область
Лесничество (лесопарк) Тверское Оршинское Оршинское
Квартал 24 Выдел 19 Площадь, 2,20 га,
Номер очага вредных организмов _____ Размер пробной площади 2,20 га,
Перечет сплошной (подеревный) перечет

Таксационная характеристика:

тип леса СКИС состав 6СЗЕ1Б возраст 70 бонитет 2
полнота 0,8 запас на га 280 искусственное лесовозобновление

Время и причина ослабления насаждения:

Прошлые года

губка корневая, рак смоляной, 9) - рак раневой (язвенный) ели, воздействия сильных ветров прошлых лет, повлекшие наклон более 10°, изгиб или вывал деревьев, наличие гнили, наличие плодовых тел в комлевой части и на корнях, наличие на стволе под кроной раковых ран, язв, образований (>2/3 окр.ствола),

Тип очага вредных организмов: эпизодический, хронический (подчеркнуть)
Фаза развития очага: начальная, нарастания численности, собственно вспышка, кризис
(подчеркнуть)

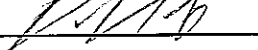
Состояние лесного насаждения, намечаемые мероприятия: усыхающее
ССР

Средневзвешенная категория состояния насаждения составляет 3,54

ССР - Сплошная санитарная рубка

Исполнитель работ по проведению лесопатологического обследования:

Дата составления документа: 19.08.2019 Телефон 32-15-77

ФИО Иванов О.Г. Подпись 
Должность зам. нач. отдела
Организация Филиал ФБУ "Рослесозащита"-"Центр защиты леса Тверской области"

ВЕДОМОСТЬ ПЕРЕЧЕТА ДЕРЕВЬЕВ

Порода: Сосна		Количество деревьев по категориям состояния, шт.															Всего деревьев по ступеням толщины		
Ступени толщины, см		I	II	III	IV		V		VI			ветровал, бурелом			аварийные деревья			шт.	в том числе подлежат рубке, %
					НЗ	З	НЗ	З	НЗ	З	О	НЗ	З	О	НЗ	З	О		
1	8	2	3	4	5	6	7	8	9	10	11	12	13	14	15	16	17	18	19
16			3															3	
20		4	8	6														18	33
24		6	7						5									18	28
28		12	19	10	2				6									49	37
32		6	6	14	5		3		10			7						51	76
36		9	5	15	5				9			5						48	71
40		2	8	7	5		2		11									35	71
44			3	8	3				8			4						26	88
48		3	1	4	4				10									22	82
52			2	3	3		2					5						15	87
56				1														1	100
60				3	1				2									6	100
Итого число стволов, шт.		42	62	71	28		7		61			21						292	188,0
Итого, % от числа стволов		6,8	10,0	11,5	4,5		1,1		9,8			3,4						47	30,3
Итого запас, кубм		37,6	54,9	93,5	44,5		10,8		85,6			32,4						359	266,8
Итого, % от запаса		6,3	9,2	15,3	7,4		1,8		14,3			5,4						60	44,2

Порода: Ель		Количество деревьев по категориям состояния, шт.															Всего деревьев по ступеням толщины		
Ступени толщины, см		I	II	III	IV		V		VI			ветровал, бурелом			аварийные деревья			шт.	в том числе подлежат рубке, %
					НЗ	З	НЗ	З	НЗ	З	О	НЗ	З	О	НЗ	З	О		
1	8	2	3	4	5	6	7	8	9	10	11	12	13	14	15	16	17	18	19
16		6	9	10														25	
20		23	10	9					7									49	14
24		11	8	11	5		4		8			5						52	42
28		9	7	17	10				14			4						61	46
32		3	7		4		3		5			5						27	63
36		3		1	8				10									22	82
40			2		5		2		5			2						16	88
44					2							3						5	100
48							1											1	100
52					1				2									3	100
56									2									2	100
Итого число стволов, шт.		55	43	48	35		10		53			19						263	117,0
Итого, % от числа стволов		8,9	6,9	7,7	5,6		1,6		8,5			3,1						42	18,9
Итого запас, кубм		27,7	24,6	24,1	40,8		11,1		57,3			20,4						206	129,6
Итого, % от запаса		4,6	4,1	4,0	6,8		1,9		9,6			3,4						34	21,7

Порода: Береза		Количество деревьев по категориям состояния, шт.															Всего деревьев по ступеням толщины	
Ступени толщины, см	I	II	III	IV		V		VI			ветровал, бурелом			аварийные деревья			шт.	в том числе подлежат рубке, %
				НЗ	З	НЗ	З	НЗ	З	О	НЗ	З	О	НЗ	З	О		
1	2	3	4	5	6	7	8	9	10	11	12	13	14	15	16	17	18	19
8																		
12																		
16	1	5															6	
20	6	2	4	2							5						19	26
24	4	6	1					3			2						16	31
28		1	1			2					4						8	75
32	3		2					6									11	55
36	1			1													2	
40								1									1	100
44											2						2	100
48																		
52																		
56																		
60																		
Итого число стволов, шт.	15	14	8	3		2		10			13						65	25,0
Итого, % от числа стволов	2,4	2,3	1,3	0,5		0,3		1,6			2,1						11	4,0
Итого запас, кубм	7,3	4,6	3,9	1,7		1,2		7,7			8,3						35	17,2
Итого, % от запаса	1,2	0,8	0,7	0,3		0,2		1,3			1,4						6	2,9

В.И.В.

Итоговая

Степени толщины, см	Количество деревьев по категориям состояния, шт.																Всего деревьев по ступеням толщины	
	I	II	III	IV		V		VI			ветровал, бурелом			аварийные деревья			шт.	в том числе подлежат рубке, %
				НЗ	З	НЗ	З	НЗ	З	О	НЗ	З	О	НЗ	З	О		
1	2	3	4	5	6	7	8	9	10	11	12	13	14	15	16	17	18	19
8																		
12																		
16	7	17	10														34	
20	33	20	19	2				7			5						86	21
24	21	21	12	5		4		16			7						86	37
28	21	27	28	12		2		20			8						118	44
32	12	13	16	9		6		21			12						89	70
36	13	5	16	14				19			5						72	72
40	2	10	7	10		4		17			2						52	77
44		3	8	5				8			9						33	91
48	3	1	4	4		1		10									23	83
52		2	3	4		2		2			5						18	89
56			1					2									3	100
60			3	1				2									6	100
Итого число стволов, шт.	112	119	127	66		19		124			53						620	330,0
Итого, % от числа стволов	18,1	19,2	20,5	10,6		3,0		19,9			8,6						100	53,2
Итого запас, кубм	72,6	84,1	121,5	87,0		23,1		150,6			61,1						600	413,6
Итого, % от запаса	12,1	14,1	20,0	14,5		3,9		25,2			10,2						100	68,8

Примечание: НЗ - незаселенное, З - заселенное, О - отработанное вредителями.

Средняя по породе: Сосна-3,48; Ель-3,67; Береза-3,49

1. Визуальное лесопатологическое обследование.*

Наземное

Дистанционное

1.1. На площади 4,0 га фактическая таксационная характеристика лесного насаждения соответствует (не соответствует) таксационному описанию (нужное подчеркнуть).

Причины несоответствия _____

Список участков с выявленными несоответствиями приведен в приложении 1 к настоящему Акту.

1.2. Лесные насаждения с нарушенной и утраченной устойчивостью выявлены на площади 2,10 га:

Участковое лесничество	Урочище (дача)	Площадь, га		Причина ослабления (гибели)
		с нарушенной устойчивостью	с утраченной устойчивостью	
Оршинское			2,10	466
				371,821
Итого			2,10	

Состояние обследованных лесных насаждений приведено в приложениях 1.1-1.4 к Акту в зависимости от метода проведения ЛПО.

1.3. В обследованных лесных участках прогнозируется:

Прогноз	Площадь, га
Ослабление лесных насаждений	
Усыхание лесных насаждений различной степени	
Развитие очагов вредных организмов	

1.4. Обнаружено загрязнение лесного участка отходами и выбросами:

Промышленными

Бытовыми

Вид загрязнения	Размеры загрязнения			Объем, кубм	Площадь загрязнения
	длина, м	ширина, м	высота, м		

ЗАКЛЮЧЕНИЕ

Оценка текущего санитарного и лесопатологического состояния лесных насаждений, назначенные профилактические мероприятия по защите лесов, агитационные мероприятия:

В квартале № 24 выделе № 20 на площади 2,10 га участкового лесничества Оршинское

наблюдается усыхание насаждения, наличие корневой губки, смоляного рака и ветровала прошлых лет.

Заражение деревьев 1-2 категории не выявлено.

Развитие очага не прогнозируется

Необходимо проведение инструментального обследования.

На остальной площади (1,90 га) повреждения отсутствуют, насаждение здоровое, мероприятия не назначаются.

Исполнитель работ по проведению лесопатологического обследования:

ФИО _____ зам. нач. отдела Иванов О.Г.

Подпись _____

Дата обследования _____ 19.07.2019

*Раздел включается в акт, в случае проведения лесопатологического обследования визуальным способом.

2. Инструментальное обследование лесного участка.*

2.1. Фактическая таксационная характеристика лесного насаждения соответствует
(не соответствует) (нужное подчеркнуть) таксационному описанию. Причины несоответствия:

Ведомость лесных участков с выявленными несоответствиями таксационным описаниям приведена в приложении 1 к Акту.

2.2. Состояние насаждений: с нарушенной устойчивостью
с утраченной устойчивостью

причины повреждения:
Губка корневая, Губка корневая

Заселено (отработано) стволовыми вредителями:

Вид вредителя	Порода	Встречаемость (% заселенных деревьев)	Степень заселения (слабая, средняя, сильная)

Повреждено огнём:

Вид пожара	Порода	Состояние корневых лап		Состояние корневой шейки		Подсушивание луба	
		% поврежденных огнём корней	% деревьев с данным повреждением	ожог корневой шейки по окружности (1/4; 2/4; 3/4; более 3/4)	% деревьев с данным повреждением	по окружности (1/4; 2/4; 3/4; более 3/4)	% деревьев с данным повреждением

Поражено болезнями:

Вид	Порода	Встречаемость (% поражённых деревьев)	Степень поражения (слабая, средняя, сильная)
Губка корневая	Сосна	17	средняя
Рак смоляной	Сосна	7	
Губка корневая	Ель	16	слабая

2.3. Выборке подлежит 49,4 % деревьев, 64,7 % от запаса

в том числе:

ослабленных		%,	(причины назначения)		:
сильно ослабленных	<u>12,8</u>	%,	(причины назначения)	466	:
усыхающих	<u>13,5</u>	%,	(причины назначения)	466	371
свежего сухостоя	<u>3,0</u>	%,			
свежего ветровала:	<u>2,5</u>	%,			
свежего бурелома		%,			
старого ветровала:	<u>9,4</u>	%,			
старого бурелома		%,			
старого сухостоя	<u>23,5</u>	%,			
аварийных		%,			

466 - Губка корневая

466 - Губка корневая

371 - Рак смоляной

2.4. Полнота лесного насаждения после уборки деревьев, подлежащих рубке, составит 0,2

Критическая полнота для данной категории лесных насаждений составляет 0,3

ЗАКЛЮЧЕНИЕ

С целью предотвращения негативных процессов или снижения ущерба от их воздействия назначено:

Участковое лесничество	Урочище (дача)	Квартал	Выдел	Площадь выдела, га	Вид мероприятия	Площадь мероприятия, га	Порода	Запас на выдел, куб.м	Крайние сроки проведения
Оршинское	Оршинское	24	20	4	ССР	2,1	С.В.	686	2020

Ведомость перечета деревьев, назначенных в рубку, и лесного участка прилагаются (приложение 2 и 3 к Акту).

Меры по обеспечению возобновления:

искусственное лесовозобновление

Мероприятия, необходимые для предупреждения повреждения или поражения смежных насаждений

Своевременное проведение санитарно-оздоровительных мероприятий. Надзор за состоянием смежных насаждений

Сведения для расчета степени повреждения:

год образования старого сухостоя

Прошлые года ;

основная причина повреждения древесины

466 ;

дата проведения обследований

19.07.2019 ;

Исполнитель работ по проведению лесопатологического обследования:

ФИО

Иванов О.Г.

Подпись



Должность

зам. нач. отдела

Организация

Филиал ФБУ "Рослесозащита"- "Центр защиты леса Тверской области"

* Раздел включается в акт в случае проведения лесопатологического обследования обследования инструментальным способом.

* 466 - Губка корневая

Результаты проведения лесопатологического обследования лесных насаждений за 19.07.2019 г.

Субъект Российской Федерации
Участковое лесничество

Тверская область
Оршинское

Лесничество (лесопарк)
Урочища (лесная дача)

Тверское
Оршинское

№	№ участка	№ кв. участка	№ участка, га	Распределение запаса насаждения по категориям состояния деревьев, %											Листва поврежденных деревьев, %	Причина ослабления, поврежденная	Подлежит рубке, %	Назначенные мероприятия																									
				без признаков ослабления	ослабленные	сильно ослабленные	убыточные	свежий сухостой	старый сухостой	свежий ветровал	старый ветровал	свежий бурелом	старый бурелом	ветвящиеся деревья																													
24	20	4,0	2,10	7	8	9	10	11	12	13	14	15	16	17	18	19	20	21	22	23	24	25	26	27	28	29	30	31	32	33	34	2,10											
				1	2	3	4	5	6	7	8	9	10	11	12	13	14	15	16	17	18	19	20	21	22	23	24	25	26	27	28	29	30	31	32	33	34	2,10					
				состав	популяц.	возраст	средняя высота, м	средний диаметр, см	тип леса	полнота	бонитет	зона, км/га	число деревьев на пробе, шт.													49,4	64,7																
				Зеленое назначение лесов																																							
				1 и 2 по запасу санит.охран.водост																																							
				Защитные леса																																							
				Итого																																							

Показатели, не соответствующие таксационному описанию отмечаются "Х",
Исполнитель работ по проведению лесопатологического обследования:

- 466 - Губка корневая
- 371 - Рак смоляной
- 821 - Воздействие сильных ветров прошлых лет, повлекшие наклон более 10°, изгиб или вывал др
- 832 - Наличие гнили
- 820 - Смолоотечение

ФИО Иванов О.Г. Подпись

Должность зам. нач. отдела

Организация Филиал ФБУ "Рослесозащита" - "Центр защиты леса Тверской области"

Дата составления документа 19.08.2019 Телефон 32-15-77

808 - Наличие на стволе под кроной раковых ран, язв, образований (>2/3 окр. ствола)

206 - Механические повреждения обрыв корней (валал) прошлых лет

802 - Наличие плодовых тел в комлевой части и на корнях

**Ведомость перечета деревьев назначенных в рубку
Временная пробная площадь**

Субъект РФ Тверская область
Лесничество (лесопарк) Тверское Оршинское Оршинское
Квартал 24 Выдел 20 Площадь, 2,10 га,
Номер очага вредных организмов _____ Размер пробной площади 2,10 га,
Перечет сплошной (подеревный) перечет

Таксационная характеристика:

тип леса СКИС состав 7С3Е возраст 100 бонитет 2
полнота 0,7 запас на га 330 искусственное лесовозобновление

Время и причина ослабления насаждения: Прошлые года
губка корневая, рак смоляной, воздействия сильных ветров прошлых лет, повлекшие наклон более 10°, изгиб или вывал деревьев, наличие гнили, смолотечение, наличие на стволе под кроной раковых ран, язв, образований (>2/3 окр.ствола), механические повреждения обрыв корней (вывал) прошлых лет, наличие

Тип очага вредных организмов: эпизодический, хронический (подчеркнуть)
Фаза развития очага: начальная, нарастания численности, собственно вспышка, кризис
(подчеркнуть)

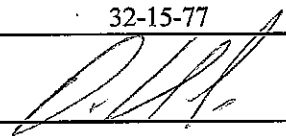
Состояние лесного насаждения, намечаемые мероприятия: сильно ослабленное
ССР

Средневзвешенная категория состояния насаждения составляет 3,39

ССР - Сплошная санитарная рубка

Исполнитель работ по проведению лесопатологического обследования:

Дата составления документа: 19.08.2019 Телефон 32-15-77

ФИО Иванов О.Г. Подпись 
Должность зам. нач. отдела
Организация Филиал ФБУ "Рослесозащита"-Центр защиты леса Тверской области"

ВЕДОМОСТЬ ПЕРЕЧЕТА ДЕРЕВЬЕВ

Порода: Сосна		Количество деревьев по категориям состояния, шт.															Всего деревьев по ступеням толщины	
Ступени толщины, см	I	II	III	IV		V		VI			ветровал, бурелом			аварийные деревья			шт.	в том числе подлежат рубке, %
				НЗ	З	НЗ	З	НЗ	З	О	НЗ	З	О	НЗ	З	О		
1	2	3	4	5	6	7	8	9	10	11	12	13	14	15	16	17	18	19
8																		
12																		
16	1	5															6	
20	11	9															20	
24	7	8	3				5										23	35
28		12	9	10				15			7						53	77
32	15	21	7	2				9									54	33
36	10	18	10	5			3				4						50	44
40	5	7	10	3				10			2						37	68
44	4	5	6	5				4			5						29	69
48	4	2	8	3				6			2						25	76
52		2	5	2				4			5						18	89
56						1											1	100
60			2					4			1						7	100
Итого число стволов, шт.	57	89	60	30		9		52			26						323	177,0
Итого, % от числа стволов	9,2	14,4	9,7	4,9		1,5		8,4			4,2						52	28,7
Итого запас, кубм	55,6	84,6	88,4	39,6		8,9		77,4			42,1						397	256,4
Итого, % от запаса	8,1	12,3	12,8	5,8		1,3		11,3			6,1						58	37,3

Порода: Ель		Количество деревьев по категориям состояния, шт.															Всего деревьев по ступеням толщины	
Ступени толщины, см	I	II	III	IV		V		VI			ветровал, бурелом			аварийные деревья			шт.	в том числе подлежат рубке, %
				НЗ	З	НЗ	З	НЗ	З	О	НЗ	З	О	НЗ	З	О		
1	2	3	4	5	6	7	8	9	10	11	12	13	14	15	16	17	18	19
8																		
12																		
16	11	15		4													30	13
20	24	10	8					2									44	5
24	10	6	13	10			4	8			5						56	48
28	22	10	10	8				10									60	30
32	4	4	5	2			3	8			4						30	57
36	3	4		4				5			6						22	68
40		1	1	4			2	3			5						16	88
44	1	2		2				5									10	70
48				3							3						6	100
52		2				1		4									7	71
56				4				2									6	100
Итого число стволов, шт.	75	54	37	41		10		52			25						294	128,0
Итого, % от числа стволов	12,2	8,8	6,0	6,6		1,6		8,4			4,1						48	20,7
Итого запас, кубм	41,2	38,0	23,3	52,6		11,6		83,6			39,5						290	187,3
Итого, % от запаса	6,0	5,5	3,4	7,7		1,7		12,2			5,8						42	27,4

Итоговая

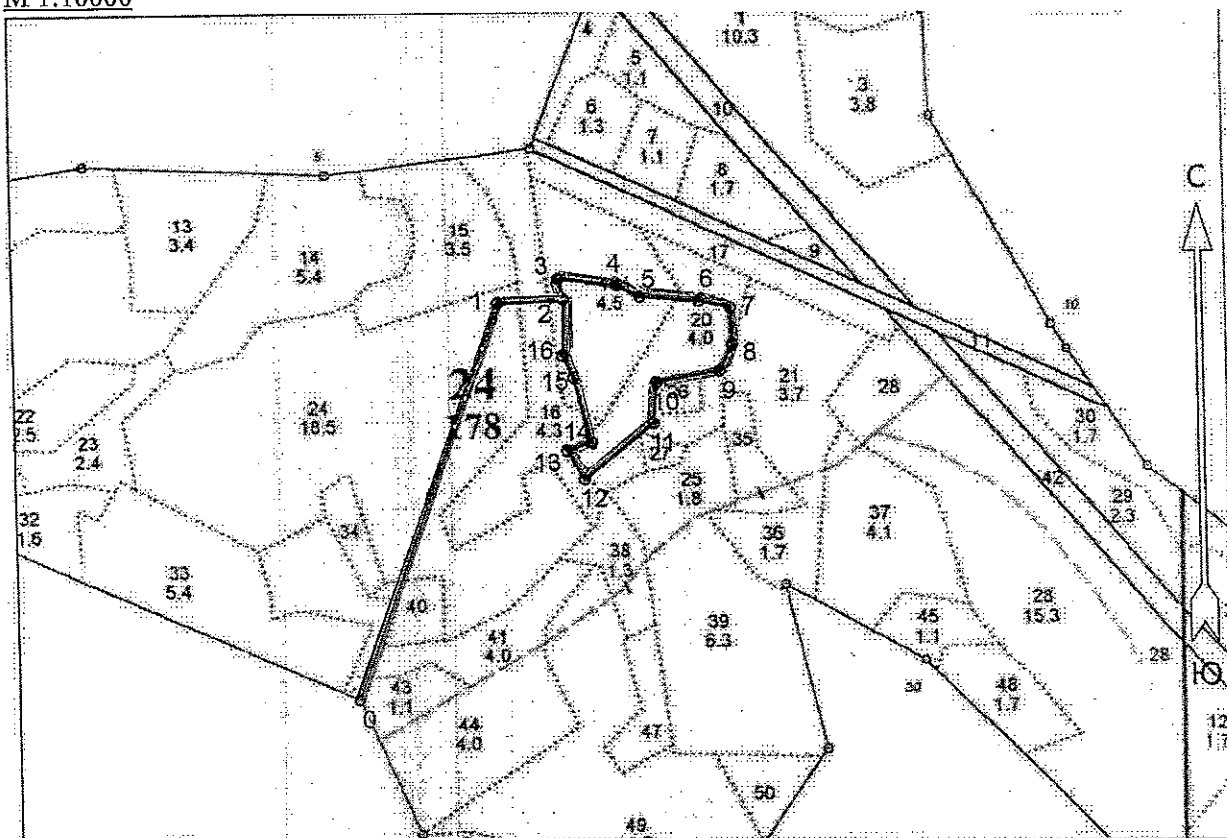
Степени толщины, см	Количество деревьев по категориям состояния, шт.																Всего деревьев по ступеням толщины	
	I	II	III	IV		V		VI			ветровал, бурелом			аварийные деревья			шт.	в том числе подлежат рубке, %
				НЗ	З	НЗ	З	НЗ	З	О	НЗ	З	О	НЗ	З	О		
1	2	3	4	5	6	7	8	9	10	11	12	13	14	15	16	17	18	19
8																		
12																		
16	12	20		4													36	11
20	35	19	8					2									64	3
24	17	14	16	10			9	8			5						79	44
28	22	22	19	18				25			7						113	52
32	19	25	12	4			3	17			4						84	42
36	13	22	10	9			3	5			10						72	51
40	5	8	11	7			2	13			7						53	74
44	5	7	6	7				9			5						39	69
48	4	2	8	6				6			5						31	81
52		4	5	2			1	8			5						25	84
56				4			1	2									7	100
60			2					9			3						14	100
Итого число стволов, шт.	132	143	97	71		19		104			51						617	305,0
Итого, % от числа стволов	21,4	23,2	15,7	11,5		3,1		16,8			8,3						100	49,4
Итого запас, кубм	96,8	122,6	111,7	92,2		20,5		161,0			81,6						686	443,7
Итого, % от запаса	14,1	17,8	16,2	13,5		3,0		23,5			11,9						100	64,7

Примечание: НЗ - незаселенное, З - заселенное, О - отработанное вредителями.

Средняя по породе: Сосна-3,25; Ель-3,7

Абрис участка
Тверское лесничество Оршинское участковое лесничество
Кв. 24 выд. 19 площадь 2,2 га Кв. 24 выд. 20 площадь 2,1 га
Итого: 4,3 га

М 1:10000



Номера точек	Координаты		Румбы линий	Длина, м
0-1	56 57' 56,662"	36 11' 09,026"	СВ:12°	630,00
1-2	56 57' 15,807"	36 11' 21,808"	СВ:79°	98,00
2-3	56 57' 15,973"	36 11' 27,614"	СЗ:20°	32,00
3-4	56 57' 16,987"	36 11' 27,216"	СВ:89°	88,00
4-5	56 57' 16,648"	36 11' 32,388"	ЮВ:70°	38,00
5-6	56 57' 16,074"	36 11' 34,375"	СВ:86,30°	88,00
6-7	56 57' 15,857"	36 11' 39,570"	ЮВ:85°	48,00
7-8	56 57' 15,512"	36 11' 42,339"	ЮВ:10°	55,00
8-9	56 57' 13,739"	36 11' 42,447"	ЮЗ:18°	44,00
9-10	56 57' 12,463"	36 11' 41,298"	ЮЗ:72°	96,00
10-11	56 57' 11,932"	36 11' 35,679"	ЮВ:03,30°	61,00
11-12	56 57' 09,970"	36 11' 35,389"	ЮЗ:43°	133,00
12-13	56 57' 07,274"	36 11' 29,243"	СЗ:38,30°	50,00
13-14	56 57' 08,671"	36 11' 27,732"	СВ:64°	39,00
14-15	56 57' 09,064"	36 11' 29,929"	СЗ:23°	100,00
15-16	56 57' 12,196"	36 11' 28,383"	СЗ:33°	37,00
16-2	56 57' 13,283"	36 11' 27,451"	СЗ:06°	83,00

№ выдела	Ленты (круговые площадки) перече́та				
	№ ленты (площадки)	Длина, м	Ширина, м	Радиус, м	Площадь, га
19	Сплошной перечет				2,2
20	Сплошной перечет				2,1
Итого:					4,3

От участка до водного объекта (река Орша, водоохранная зона 200 метров) расстояние 2000 метров. Данный участок не попадает под действие водного кодекса.

Условные обозначения: \longleftrightarrow границы участка;

Исполнитель работ по проведению лесопатологического обследования:

ФИО : Иванов О.Г.

Дата составления документа: 19.08.2019 г.

Подпись

Телефон: 32-15-77

