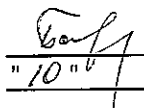


Приложение 2
к приказу Минприроды России
от 16.09.2016 № 480
Форма
"УТВЕРЖДАЮ"
Министр лесного хозяйства Тверской
области


"10" 09 2019 г. Барышков В.В.

Акт
лесопатологического обследования № 3544
лесных насаждений Тверского лесничества (лесопарка)
Тверской области (субъекта Российской Федерации)

Способ лесопатологического обследования: 1. Визуальный
2. Инструментальный

Место проведения

Участковое лесничество	Урочище (дача)	Квартал (кварталы)	Выдел (выделы)	Площадь, га
Оршинское		25	29	1,9

Лесопатологическое обследование проведено на общей площади 1,9 га.

1. Визуальное лесопатологическое обследование.*

Наземное

Дистанционное

1.1. На площади 1,9 га фактическая таксационная характеристика лесного насаждения соответствует (не соответствует) таксационному описанию (нужное подчеркнуть).

Причины несоответствия _____

Список участков с выявленными несоответствиями приведен в приложении 1 к настоящему Акту.

1.2. Лесные насаждения с нарушенной и утраченной устойчивостью выявлены на площади 1,90 га:

Участковое лесничество	Урочище (дача)	Площадь, га		Причина ослабления (гибели)
		с нарушенной устойчивостью	с утраченной устойчивостью	
Оршинское		1,90		371
	Итого	1,90		

Состояние обследованных лесных насаждений приведено в приложениях 1.1-1.4 к Акту в зависимости от метода проведения ЛПО.

1.3. В обследованных лесных участках прогнозируется:

Прогноз	Площадь, га
Ослабление лесных насаждений	
Усыхание лесных насаждений различной степени	
Развитие очагов вредных организмов	

1.4. Обнаружено загрязнение лесного участка отходами и выбросами:

Промышленными

Бытовыми

Вид загрязнения	Размеры загрязнения			Объем, кубм	Площадь загрязнения
	длина, м	ширина, м	высота, м		

ЗАКЛЮЧЕНИЕ

Оценка текущего санитарного и лесопатологического состояния лесных насаждений, назначенные профилактические мероприятия по защите лесов, агитационные мероприятия:

В квартале № 25 выделе № 29 на всей площади 1,90 га участкового лесничества Оршинское

наблюдается усыхание насаждения, необходимо проведение инструментального

лесопатологического обследования на всей площади выдела

Исполнитель работ по проведению лесопатологического обследования:

ФИО Клячин С.С.

Подпись _____

Дата обследования

02.08.2019

*Раздел включается в акт, в случае проведения лесопатологического обследования визуальным способом.

2. Инструментальное обследование лесного участка.*

2.1. Фактическая таксационная характеристика лесного насаждения соответствует
(не соответствует) (нужное подчеркнуть) таксационному описанию. Причины несоответствия:

Ведомость лесных участков с выявленными несоответствиями таксационным описаниям приведена в приложении 1 к Акту.

2.2. Состояние насаждений: с нарушенной устойчивостью
с утраченной устойчивостью

причины повреждения:
Рак смоляной, Губка корневая

Заселено (отработано) стволовыми вредителями:

Вид вредителя	Порода	Встречаемость (% заселенных деревьев)	Степень заселения (слабая, средняя, сильная)

Повреждено огнём:

Вид пожара	Порода	Состояние корневых лап		Состояние корневой шейки		Подсушивание луба	
		% поврежденных огнём корней	% деревьев с данным повреждением см	ожог корневой шейки по окружности (1/4; 2/4; 3/4; более 3/4)	% деревьев с данным повреждением см	по окружности (1/4; 2/4; 3/4; более 3/4)	% деревьев с данным повреждением см

Поражено болезнями:

Вид	Порода	Встречаемость (% поражённых деревьев)	Степень поражения (слабая, средняя, сильная)
Рак смоляной	Сосна	3	
Губка корневая	Ель	2	
Трутовик ложный осиновый	Осина	1	

2.3. Выборке подлежит 5,7 % деревьев, 5,6 % от запаса

в том числе:

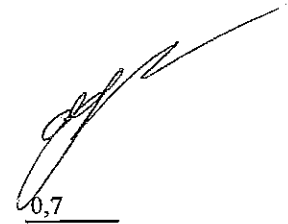
ослабленных _____%, (причины назначения) _____;
 сильно ослабленных _____%, (причины назначения) _____;
 усыхающих 2,0%, (причины назначения)

371	466	358
-----	-----	-----

;
 свежего сухостоя 1,8%,
 свежего ветровала: _____%,
 свежего бурелома _____%,
 старого ветровала: _____%,
 старого бурелома _____%,
 старого сухостоя 1,8%,
 аварийных _____%.

371 - Рак смоляной
466 - Губка корневая
358 - Трутовик ложный осиновый

2.4. Полнота лесного насаждения после уборки деревьев, подлежащих рубке, составит 0,7
Критическая полнота для данной категории лесных насаждений составляет 0,3



ЗАКЛЮЧЕНИЕ

С целью предотвращения негативных процессов или снижения ущерба от их воздействия назначено:

Участковое лесничество	Урочище (дача)	Квартал	Выдел	Площадь выдела, га	Вид мероприятия	Площадь мероприятия, га	Порода	Запас на выдел, куб.м	Крайние сроки проведения
Оршинское		25	29	1,9	ВСП	1,9	С,Е,ОС	38	2019

Ведомость перечета деревьев, назначенных в рубку, и лесного участка прилагаются (приложение 2 и 3 к Акту).

Меры по обеспечению возобновления:

Мероприятия, необходимые для предупреждения повреждения или поражения смежных насаждений

Своевременное проведение санитарно-оздоровительных мероприятий. Надзор за состоянием смежных насаждений

Сведения для расчета степени повреждения:

год образования старого сухостоя Прошлые года ;
основная причина повреждения древесины 371 ;
дата проведения обследований 02.08.2019 ;

Исполнитель работ по проведению лесопатологического обследования:

ФИО Клячин С.С. Подпись
Должность Лесничий
Организация ГКУ "Тверское лесничество Тверской области"

* Раздел включается в акт в случае проведения лесопатологического обследования обследования инструментальным способом.

* 371 - Рак смоляной

Ведомость перечета деревьев назначенных в рубку
Временная пробная площадь

Субъект РФ Тверская область
Лесничество (лесопарк) Тверское Оршинское
Квартал 25 Выдел 29 Площадь, 1,90 га,
Номер очага вредных организмов _____ Размер пробной площади 1,90 га,
Перечет сплошной (подеревный) перечет

Таксационная характеристика:

тип леса СЧ состав 4С4Е1Б1ОС возраст 100 бонитет 1
полнота 0,7 запас на га 350

Время и причина ослабления насаждения: Прошлые года
рак смоляной, губка корневая, трутовик ложный осиновый, наличие на стволе в обл.кроны раковых ран, язв, образований (1/2-2/3 окр.ствола), смолотечение, наличие плодовых тел на стволе, дехромация хвои, листья (патологическая) (>75%)

Тип очага вредных организмов: эпизодический, хронический (подчеркнуть)
Фаза развития очага: начальная, нарастания численности, собственно вспышка, кризис
(подчеркнуть)

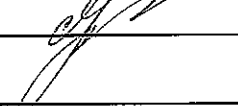
Состояние лесного насаждения, намечаемые мероприятия: ослабленное
ВСП

Средневзвешенная категория состояния насаждения составляет 2,28

ВСП - Выборочная санитарная рубка

Исполнитель работ по проведению лесопатологического обследования:

Дата составления документа: 30.08.2019 Телефон 52-67-27

ФИО Клячин С.С. Подпись 
Должность Лесничий
Организация ГКУ "Тверское лесничество Тверской области"

ВЕДОМОСТЬ ПЕРЕЧЕТА ДЕРЕВЬЕВ

Порода: Сосна		Количество деревьев по категориям состояния, шт.															Всего деревьев по ступеням толщины		
Ступени толщины, см		I	II	III	IV		V		VI			ветровал, бурелом			аварийные деревья			шт.	в том числе подлежат рубке, %
					НЗ	З	НЗ	З	НЗ	З	О	НЗ	З	О	НЗ	З	О		
		2	3	4	5	6	7	8	9	10	11	12	13	14	15	16	17	18	19
1																			
8																		5	
12		5																10	
16		6	2	2														27	
20			4	23														34	12
24		2	22	6	1		2		1									21	24
28		3	5	8	2		2		1									15	40
32			4	5	1		2		3									41	12
36		8		28	3		1		1									9	33
40		1	5		1		1		1									22	
44		8	2	12														54	
48		20	3	31															
52																			
56																			
60																			
Итого число стволов, шт.		53	47	115	8		8		7									238	23,0
Итого, % от числа стволов		7,1	6,3	15,4	1,1		1,1		0,9									32	3,1
Итого запас, кубм		73,5	36,5	142,4	7,7		6,8		6,5									273	21,0
Итого, % от запаса		10,9	5,4	21,3	1,1		1,0		1,0									41	3,1

Порода: Ель		Количество деревьев по категориям состояния, шт.															Всего деревьев по ступеням толщины		
Ступени толщины, см		I	II	III	IV		V		VI			ветровал, бурелом			аварийные деревья			шт.	в том числе подлежат рубке, %
					НЗ	З	НЗ	З	НЗ	З	О	НЗ	З	О	НЗ	З	О		
		2	3	4	5	6	7	8	9	10	11	12	13	14	15	16	17	18	19
1																			
8																			
12																			
16																			
20																			
24																			
28		32	16	34	2		2		1									87	6
32		24	4	18	1		1		1									49	6
36		17	21	22	1		1		1									63	5
40		15	14	19	1		1		1									51	6
44																			
48																			
52																			
56																			
Итого число стволов, шт.		88	55	93	5		5		4									250	14,0
Итого, % от числа стволов		11,8	7,4	12,5	0,7		0,7		0,5									34	1,9
Итого запас, кубм		96,9	68,4	105,9	5,6		5,6		4,8									287	16,0
Итого, % от запаса		14,4	10,1	15,7	0,8		0,8		0,7									43	2,3

Порода: Береза

Ступени толщины, см	Количество деревьев по категориям состояния, шт.																Всего деревьев по ступеням толщины	
	I	II	III	IV		V		VI			ветровал, бурелом			аварийные деревья			шт.	в том числе подлежат рубке, %
				НЗ	З	НЗ	З	НЗ	З	О	НЗ	З	О	НЗ	З	О		
1	2	3	4	5	6	7	8	9	10	11	12	13	14	15	16	17	18	19
8																		
12																		
16	12	16	5														33	
20	4	5	18														27	
24	23	16	9														48	
28	3	12	22														37	
32																		
36																		
40																		
44																		
48																		
52																		
56																		
60																		
Итого число стволов, шт.	42	49	54														145	
Итого, % от числа стволов	5,6	6,6	7,2														20	
Итого запас, кбм	15,0	18,5	23,6														57	
Итого, % от запаса	2,2	2,7	3,5														8	

Порода: Осина

Ступени толщины, см	Количество деревьев по категориям состояния, шт.																Всего деревьев по ступеням толщины	
	I	II	III	IV		V		VI			ветровал, бурелом			аварийные деревья			шт.	в том числе подлежат рубке, %
				НЗ	З	НЗ	З	НЗ	З	О	НЗ	З	О	НЗ	З	О		
1	2	3	4	5	6	7	8	9	10	11	12	13	14	15	16	17	18	19
8																		
12																		
16	13	5	2														20	
20	3	8	14	1		1		1									28	11
24	6	15	6	1				1									29	7
28	5	4	2														11	
32	8	5	11														24	
36																		
40																		
44																		
48																		
52																		
56																		
60																		
Итого число стволов, шт.	35	37	35	2		1		2									112	5,0
Итого, % от числа стволов	4,7	5,0	4,7	0,3		0,1		0,3									15	0,7
Итого запас, кбм	17,4	18,2	19,7	0,8		0,3		0,8									57	1,9
Итого, % от запаса	2,6	2,7	2,9	0,1				0,1									8	0,2

Итоговая

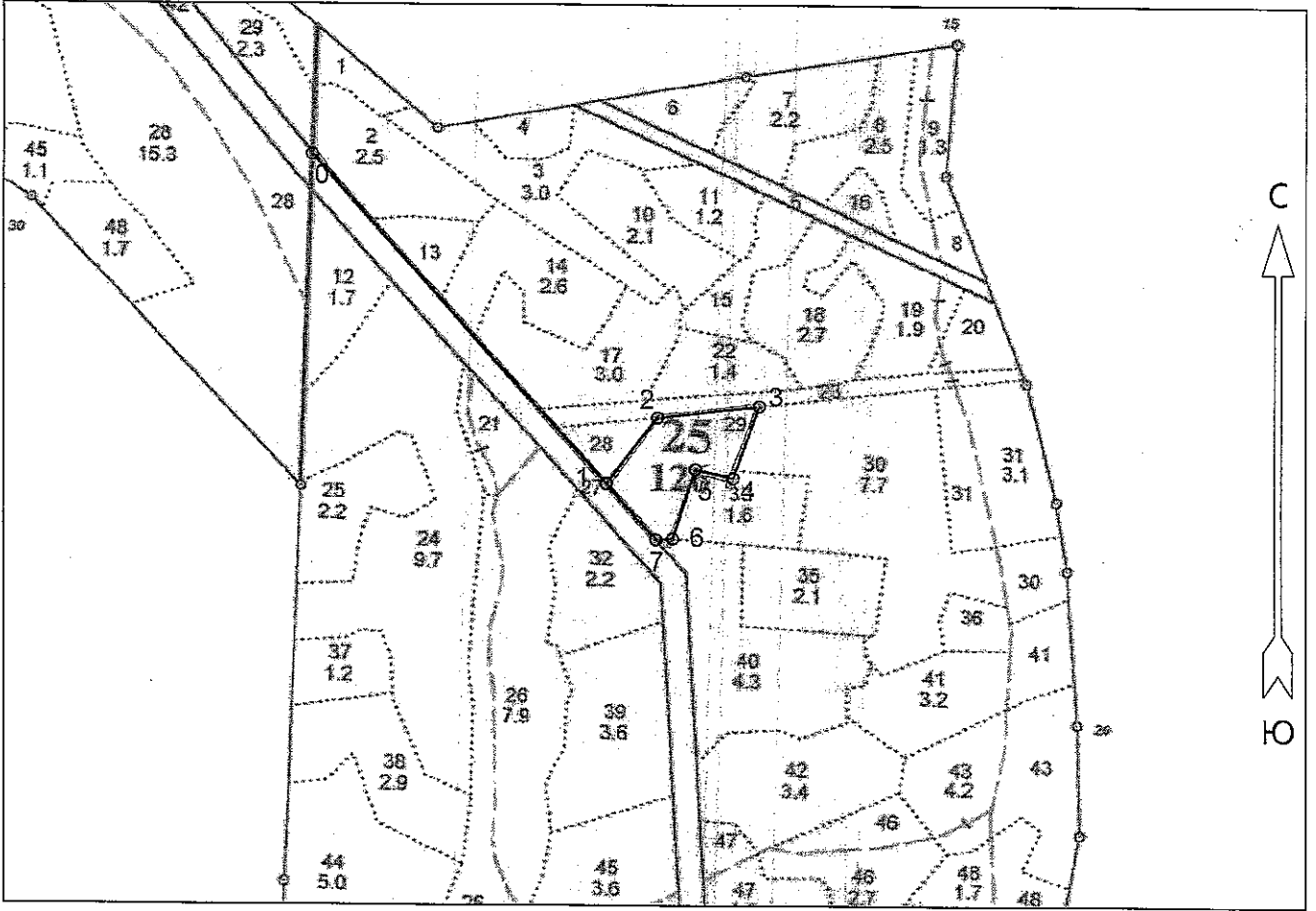
Ступени толщины, см	Количество деревьев по категориям состояния, шт.																Всего деревьев по ступеням толщины		
	I	II	III	IV		V		VI			ветровал, бурелом			аварийные деревья			шт.	в том числе подлежат рубке, %	
				НЗ	З	НЗ	З	НЗ	З	О	НЗ	З	О	НЗ	З	О			
1	2	3	4	5	6	7	8	9	10	11	12	13	14	15	16	17	18	19	
8																			
12	5																5		
16	31	23	9														63		
20	7	17	55	1		1		1									82	4	
24	31	53	21	2		2		2									111	5	
28	43	37	66	4		4		2									156	6	
32	32	13	34	2		3		4									88	10	
36	25	21	50	4		2		2									104	8	
40	16	19	19	2		2		2									60	10	
44	8	2	12														22		
48	20	3	31														54		
52																			
56																			
60																			
Итого число стволов, шт.	218	188	297	15		14		13									745	42,0	
Итого, % от числа стволов	29,2	25,3	39,8	2,1		1,9		1,7									100	5,7	
Итого запас, кубм	202,8	141,6	291,6	14,1		12,7		12,1									675	38,9	
Итого, % от запаса	30,1	20,9	43,4	2,0		1,8		1,8									100	5,6	

Примечание: НЗ - незаселенное, З - заселенное, О - отработанное вредителями.
Средняя по породе: Сосна-2,45; Ель-2,18; Береза-2,15; Осина-2,13

БСР 9,9

Абрис участка
Оршинское участковое лесничество (по материалам л/у Тверской лесхоз Оршинское лесничество)
Тверское лесничество Тверской области
кв.25 выдел 29 пл 1.9 га.

М 1 : 10000



№ выдела	Ленты (круговые площадки) перечёта				
	№ ленты (площадки)	Длина, м	Ширина, м	Радиус, м	Площадь, га
29	сплошной пересчет				1.9

Номера точек	Координаты		Румбы линий	Длина, м
	Широта	Долгота		
0 - 1	56° 58' 01.287"	36° 12' 21.595"	ЮВ 50° 00'	608
1 - 2	56° 57' 46.667"	36° 12' 45.678"	СВ 30° 00'	115
2 - 3	56° 57' 49.611"	36° 12' 49.878"	СВ 75° 30'	142
3 - 4	56° 57' 50.139"	36° 12' 58.219"	ЮЗ 12° 00'	106
4 - 5	56° 57' 46.915"	36° 12' 56.057"	СЗ 85° 00'	53
5 - 6	56° 57' 47.3"	36° 12' 52.967"	ЮЗ 10° 30'	100
6 - 7	56° 57' 44.245"	36° 12' 51.114"	ЮЗ 78° 30'	23
7 - 1	56° 57' 44.197"	36° 12' 49.745"	СЗ 50° 00'	103

Условные обозначения	
Граница лесосеки, неэксплуатационного участка	

Исполнитель работ по проведению лесопатологического обследования:

ФИО Кедрин С.С. Подпись

Дата составления документа 30.08.2019 Телефон 52-67-27