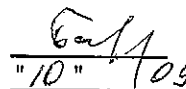


Приложение 2  
к приказу Минприроды России  
от 16.09.2016 № 480  
Форма  
"УТВЕРЖДАЮ"  
Министр лесного хозяйства Тверской  
области

  
"10" / 09 2019 г. Барышков В.В.

Акт  
лесопатологического обследования № 3554  
лесных насаждений Тверского лесничества (лесопарка)  
Тверской области (субъекта Российской Федерации)

Способ лесопатологического обследования:

1. Визуальный   
2. Инструментальный

Место проведения

Участковое лесничество	Урочище (дача)	Квартал (кварталы)	Выдел (выделы)	Площадь, га
Октябрьское	ГООХ "Безбородовское"	43	6	3,6 (2,7)
Октябрьское	ГООХ "Безбородовское"	43	10	2,3

Лесопатологическое обследование проведено на общей площади 5,9 га.

**1. Визуальное лесопатологическое обследование.\***

Наземное

Дистанционное

1.1. На площади 3,6 га фактическая таксационная характеристика лесного насаждения соответствует (не соответствует) таксационному описанию (нужное подчеркнуть).

Причины несоответствия \_\_\_\_\_

Список участков с выявленными несоответствиями приведен в приложении 1 к настоящему Акту.

1.2. Лесные насаждения с нарушенной и утраченной устойчивостью выявлены на площади 2,70 га:

Участковое лесничество	Урочище (дача)	Площадь, га		Причина ослабления (гибели)
		с нарушенной устойчивостью	с утраченной устойчивостью	
Октябрьское	ГООХ "Безбородовское"		2,70	466
				358
	Итого		2,70	

Состояние обследованных лесных насаждений приведено в приложениях 1.1-1.4 к Акту в зависимости от метода проведения ЛПО.

1.3. В обследованных лесных участках прогнозируется:

Прогноз	Площадь, га
Ослабление лесных насаждений	
Усыхание лесных насаждений различной степени	
Развитие очагов вредных организмов	

1.4. Обнаружено загрязнение лесного участка отходами и выбросами:

Промышленными

Бытовыми

Вид загрязнения	Размеры загрязнения			Объем, кубм	Площадь загрязнения
	длина, м	ширина, м	высота, м		

**ЗАКЛЮЧЕНИЕ**

Оценка текущего санитарного и лесопатологического состояния лесных насаждений, назначенные профилактические мероприятия по защите лесов, агитационные мероприятия:

В квартале № 43 выделе № 6 на площади 2,70 га участкового лесничества Октябрьское

наблюдается усыхание насаждения, наличие корневой губки и ложного осинового трутовика

Заражение деревьев 1-2 категории не выявлено. Развитие очага не прогнозируется

Необходимо проведение инструментального обследования.

На остальной площади (0,90 га) повреждения отсутствуют, насаждение здоровое, мероприятия не назначаются.

Исполнитель работ по проведению лесопатологического обследования:

ФИО \_\_\_\_\_ зам. нач. отдела Иванов О.Г.

Подпись \_\_\_\_\_

Дата обследования \_\_\_\_\_ 23.07.2019

\*Раздел включается в акт, в случае проведения лесопатологического обследования визуальным способом.

2. Инструментальное обследование лесного участка.\*

2.1. Фактическая таксационная характеристика лесного насаждения соответствует  
(не соответствует) (нужное подчеркнуть) таксационному описанию. Причины несоответствия:

Ведомость лесных участков с выявленными несоответствиями таксационным описаниям  
приведена в приложении 1 к Акту.

2.2. Состояние насаждений: с нарушенной устойчивостью   
с утраченной устойчивостью

причины повреждения:

Губка корневая, Трутовик ложный осиновый

Заселено (отработано) стволовыми вредителями:

Вид вредителя	Порода	Встречаемость (% заселенных деревьев)	Степень заселения (слабая, средняя, сильная)

Повреждено огнём:

Вид пожара	Порода	Состояние корневых лап		Состояние корневой шейки		Подсушивание луба	
		% поврежденных огнём корней	% деревьев с данным повреждением см	ожог корневой шейки по окружности (1/4; 2/4; 3/4; более 3/4)	% деревьев с данным повреждением см	по окружности (1/4; 2/4; 3/4; более 3/4)	% деревьев с данным повреждением см

Поражено болезнями:

Вид	Порода	Встречаемость (% поражённых деревьев)	Степень поражения (слабая, средняя, сильная)
Губка корневая	Ель	17	
Трутовик ложный осиновый	Осина	6	

2.3. Выборке подлежит 28,7 % деревьев, 35,7 % от запаса

в том числе:

ослабленных		%	(причины назначения)	
сильно ослабленных	<u>4,1</u>	%	(причины назначения)	358
усыхающих	<u>11,9</u>	%	(причины назначения)	466
свежего сухостоя	<u>1,3</u>	%		358
свежего ветровала:		%		
свежего бурелома		%		
старого ветровала:	<u>5,4</u>	%		
старого бурелома		%		
старого сухостоя	<u>13,0</u>	%		
аварийных		%		

358 - Трутовик ложный осиновый

466 - Губка корневая

358 - Трутовик ложный осиновый

2.4. Полнота лесного насаждения после уборки деревьев, подлежащих рубке, составит 0,4  
Критическая полнота для данной категории лесных насаждений составляет 0,5

## ЗАКЛЮЧЕНИЕ

С целью предотвращения негативных процессов или снижения ущерба от их воздействия назначено:

Участковое лесничество	Урочище (дача)	Квартал	Выдел	Площадь выдела, га	Вид мероприятия	Площадь мероприятия, га	Порода	Запас на выдел, куб.м	Крайние сроки проведения
Октябрьское	ГООХ "Безбородовское"	43	6	3,6	ССР	2,7	Е.ОС	781	2020

Ведомость перечета деревьев, назначенных в рубку, и лесного участка прилагаются (приложение 2 и 3 к Акту).

Меры по обеспечению возобновления:

искусственное лесовозобновление

Мероприятия, необходимые для предупреждения повреждения или поражения смежных насаждений

Своевременное проведение санитарно-оздоровительных мероприятий. Надзор за состоянием смежных насаждений

Сведения для расчета степени повреждения:

год образования старого сухостоя Прошлые года ;  
основная причина повреждения древесины 466 ;  
дата проведения обследований 23.07.2019 ;

Исполнитель работ по проведению лесопатологического обследования:

ФИО Иванов О.Г. Подпись 

Должность зам. нач. отдела

Организация Филиал ФБУ "Рослесозащита"- "Центр защиты леса Тверской области"

\* Раздел включается в акт в случае проведения лесопатологического обследования обследования инструментальным способом.

\* 466 - Губка корневая





**Ведомость перечета деревьев назначенных в рубку  
Временная пробная площадь**

Субъект РФ Тверская область  
Лесничество (лесопарк) Тверское Октябрьское ГООХ "Безбородовское"  
Квартал 43 Выдел 6 Площадь, 2,70 га,  
Номер очага вредных организмов \_\_\_\_\_ Размер пробной площади 2,70 га,  
Перечет сплошной (подеревный) перечет

Таксационная характеристика:

тип леса ЕКИС состав 9Е10С возраст 80 бонитет 1  
полнота 0,7 запас на га 290 искусственное лесовозобновление

Время и причина ослабления насаждения: Прошлые года  
губка корневая, трутовик ложный осиновый, наличие гнили, наличие плодовых тел на стволе, смолотечение

Тип очага вредных организмов: эпизодический, хронический (подчеркнуть)  
Фаза развития очага: начальная, нарастания численности, собственно вспышка, кризис  
(подчеркнуть)

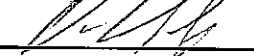
Состояние лесного насаждения, намечаемые мероприятия: сильно ослабленное  
ССР

Средневзвешенная категория состояния насаждения составляет 2,91

ССР - Сплошная санитарная рубка

Исполнитель работ по проведению лесопатологического обследования:

Дата составления документа: 19.08.2019 Телефон 32-15-77

ФИО Иванов О.Г. Подпись   
Должность зам. нач. отдела  
Организация Филиал ФБУ "Рослесозащита"- "Центр защиты леса Тверской области"

## ВЕДОМОСТЬ ПЕРЕЧЕТА ДЕРЕВЬЕВ

Порода: Ель		Количество деревьев по категориям состояния, шт.															Всего деревьев по ступеням толщины		
Ступени толщины, см	I	II	III	IV		V		VI			ветровал, бурелом			аварийные деревья			шт.	в том числе подлежат рубке, %	
				НЗ	З	НЗ	З	НЗ	З	О	НЗ	З	О	НЗ	З	О			
1	2	3	4	5	6	7	8	9	10	11	12	13	14	15	16	17	18	19	
8																			
12																			
16																			
20	39	51	34															124	
24	21	39	40	16		6		10			9							141	29
28	32	65	39	10				9										155	12
32	26	37	23	21		4		11			10							132	35
36	14	25	27	12				15			8							101	35
40	9	31	11					14										65	22
44	6	10	14	14				12			5							61	51
48																			
52																			
56																			
60																			
Итого число стволов, шт.	147	258	188	73		10		71			32							779	186,0
Итого, % от числа стволов	16,9	29,6	21,6	8,4		1,1		8,2			3,7							89	21,4
Итого запас, кубм	111,0	212,5	155,6	76,8		6,5		86,1			33,5							682	202,9
Итого, % от запаса	14,2	27,2	20,0	9,8		0,8		11,0			4,3							87	25,9

Порода: Осина		Количество деревьев по категориям состояния, шт.															Всего деревьев по ступеням толщины		
Ступени толщины, см	I	II	III	IV		V		VI			ветровал, бурелом			аварийные деревья			шт.	в том числе подлежат рубке, %	
				НЗ	З	НЗ	З	НЗ	З	О	НЗ	З	О	НЗ	З	О			
1	2	3	4	5	6	7	8	9	10	11	12	13	14	15	16	17	18	19	
8																			
12																			
16																			
20																			
24	3	8		3														14	21
28	1	6	3					4			2							16	56
32		2	3	6		1					6							18	89
36		5	5	3				2			2							17	71
40			5	2		2		3										12	100
44	2	1	3	2														8	63
48			4					3										7	100
52																			
56																			
Итого число стволов, шт.	6	22	23	16		3		12			10							92	64,0
Итого, % от числа стволов	0,7	2,5	2,6	1,8		0,3		1,4			1,1							11	7,3
Итого запас, кубм	5,6	16,8	31,8	16,6		3,8		15,8			8,8							99	76,8
Итого, % от запаса	0,7	2,2	4,1	2,1		0,5		2,0			1,1							13	9,8



## Итоговая

Ступени толщины, см	Количество деревьев по категориям состояния, шт.																Всего деревьев по ступеням толщины	
	I	II	III	IV		V		VI			ветровал, бурелом			аварийные деревья			шт.	в том числе подлежат рубке, %
				НЗ	З	НЗ	З	НЗ	З	О	НЗ	З	О	НЗ	З	О		
1	2	3	4	5	6	7	8	9	10	11	12	13	14	15	16	17	18	19
8																		
12																		
16																		
20	39	51	34														124	
24	24	47	40	19		6		10			9						155	28
28	33	71	42	10				13			2						171	16
32	26	39	26	27		5		11			16						150	41
36	14	30	32	15				17			10						118	40
40	9	31	16	2		2		17									77	34
44	8	11	17	16				12			5						69	52
48			4					3									7	100
52																		
56																		
60																		
Итого число стволов, шт.	153	280	211	89		13		83			42						871	250,0
Итого, % от числа стволов	17,6	32,1	24,2	10,2		1,4		9,6			4,8						100	28,7
Итого запас, кубм	116,6	229,3	187,4	93,4		10,3		101,9			42,3						781	279,7
Итого, % от запаса	14,9	29,4	24,1	11,9		1,3		13,0			5,4						100	35,7

Примечание: НЗ - незаселенное, З - заселенное, О - отработанное вредителями.  
Средняя по породе: Ель-2,85; Осина-3,46

1. Визуальное лесопатологическое обследование.\*

Наземное

Дистанционное

1.1. На площади 2,3 га фактическая таксационная характеристика лесного насаждения соответствует (не соответствует) таксационному описанию (нужное подчеркнуть).

Причины несоответствия \_\_\_\_\_

Список участков с выявленными несоответствиями приведен в приложении 1 к настоящему Акту.

1.2. Лесные насаждения с нарушенной и утраченной устойчивостью выявлены на площади 2,30 га:

Участковое лесничество	Урочище (дача)	Площадь, га		Причина ослабления (гибели)
		с нарушенной устойчивостью	с утраченной устойчивостью	
Октябрьское	ГООХ "Безбородовское"		2,30	466
				358
	Итого		2,30	

Состояние обследованных лесных насаждений приведено в приложениях 1.1-1.4 к Акту в зависимости от метода проведения ЛПО.

1.3. В обследованных лесных участках прогнозируется:

Прогноз	Площадь, га
Ослабление лесных насаждений	
Усыхание лесных насаждений различной степени	
Развитие очагов вредных организмов	

1.4. Обнаружено загрязнение лесного участка отходами и выбросами:

Промышленными

Бытовыми

Вид загрязнения	Размеры загрязнения			Объем, кубм	Площадь загрязнения
	длина, м	ширина, м	высота, м		

**ЗАКЛЮЧЕНИЕ**

Оценка текущего санитарного и лесопатологического состояния лесных насаждений, назначенные профилактические мероприятия по защите лесов, агитационные мероприятия:

В квартале № 43 выделе № 10 на всей площади 2,30 га участкового лесничества Октябрьское

наблюдается усыхание насаждения, наличие корневой губки и ложного осинового трутовика

Заражение деревьев 1-2 категории не выявлено. Развитие очага не прогнозируется

Необходимо проведение инструментального обследования.

Исполнитель работ по проведению лесопатологического обследования:

ФИО \_\_\_\_\_ зам. нач. отдела Иванов О.Г.

Подпись \_\_\_\_\_

Дата обследования \_\_\_\_\_ 23.07.2019

\*Раздел включается в акт, в случае проведения лесопатологического обследования визуальным способом.

2. Инструментальное обследование лесного участка.\*

2.1. Фактическая таксационная характеристика лесного насаждения соответствует  
(не соответствует) (нужное подчеркнуть) таксационному описанию. Причины несоответствия:

Ведомость лесных участков с выявленными несоответствиями таксационным описаниям приведена в приложении 1 к Акту.

2.2. Состояние насаждений: с нарушенной устойчивостью   
с утраченной устойчивостью

причины повреждения:

Губка корневая, Трутовик ложный осиновый

Заселено (отработано) стволовыми вредителями:

Вид вредителя	Порода	Встречаемость (% заселенных деревьев)	Степень заселения (слабая, средняя, сильная)

Повреждено огнём:

Вид пожара	Порода	Состояние корневых лап		Состояние корневой шейки		Подсушивание луба	
		% поврежденных огнём корней	% деревьев с данным повреждением см	окоп корневой шейки по окружности (1/4; 2/4; 3/4; более 3/4)	% деревьев с данным повреждением см	по окружности (1/4; 2/4; 3/4; более 3/4)	% деревьев с данным повреждением см

Поражено болезнями:

Вид	Порода	Встречаемость (% поражённых деревьев)	Степень поражения (слабая, средняя, сильная)
Губка корневая	Ель	14	слабая
Трутовик ложный осиновый	Осина	7	

2.3. Выборке подлежит 25,3 % деревьев, 35,9 % от запаса

в том числе:

ослабленных	_____ %	(причины назначения)	_____ ;
сильно ослабленных	<u>7,7</u> %	(причины назначения)	<u>358</u> ;
усыхающих	<u>8,6</u> %	(причины назначения)	<u>466</u>   <u>358</u> ;
свежего сухостоя	<u>1,8</u> %		
свежего ветровала:	_____ %		
свежего бурелома	_____ %		
старого ветровала:	<u>5,2</u> %		
старого бурелома	_____ %		
старого сухостоя	<u>12,6</u> %		
аварийных	_____ %		

358 - Трутовик ложный осиновый

466 - Губка корневая

358 - Трутовик ложный осиновый

2.4. Полнота лесного насаждения после уборки деревьев, подлежащих рубке, составит 0,4  
Критическая полнота для данной категории лесных насаждений составляет 0,5

## ЗАКЛЮЧЕНИЕ

С целью предотвращения негативных процессов или снижения ущерба от их воздействия назначено:

Участковое лесничество	Урочище (дача)	Квартал	Выдел	Площадь выдела, га	Вид мероприятия	Площадь мероприятия, га	Порода	Запас на выдел, куб.м	Крайние сроки проведения
Октябрьское	ГООХ "Безбородовское"	43	10	2,3	ССР	2,3	Е,ОС	665	2020

Ведомость перечета деревьев, назначенных в рубку, и лесного участка прилагаются (приложение 2 и 3 к Акту).

Меры по обеспечению возобновления:

искусственное лесовозобновление

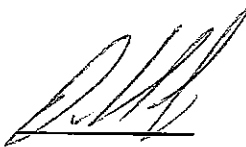
Мероприятия, необходимые для предупреждения повреждения или поражения смежных насаждений

Своевременное проведение санитарно-оздоровительных мероприятий. Надзор за состоянием смежных насаждений

Сведения для расчета степени повреждения:

год образования старого сухостоя Прошлые года ;  
основная причина повреждения древесины 466 ;  
дата проведения обследований 23.07.2019 ;

Исполнитель работ по проведению лесопатологического обследования:

ФИО Иванов О.Г. Подпись   
Должность зам. нач. отдела  
Организация Филиал ФБУ "Рослесозащита"- "Центр защиты леса Тверской области"

\* Раздел включается в акт в случае проведения лесопатологического обследования обследования инструментальным способом.

\* 466 - Губка корневая





**Ведомость перечета деревьев назначенных в рубку  
Временная пробная площадь**

Субъект РФ Тверская область  
Лесничество (лесопарк) Тверское Октябрьское ГООХ "Безбородовское"  
Квартал 43 Выдел 10 Площадь, 2,30 га,  
Номер очага вредных организмов \_\_\_\_\_ Размер пробной площади 2,30 га,  
Перечет сплошной (подервный) перечет

Таксационная характеристика:

тип леса ЕКИС состав 8Е2ОС возраст 80 бонитет 1  
полнота 0,7 запас на га 290 искусственное лесовозобновление

Время и причина ослабления насаждения: Прошлые года  
губка корневая, трутовик ложный осиновый, наличие гнили, наличие плодовых тел на стволе, смолотечение, ажурность кроны

Тип очага вредных организмов: эпизодический, хронический (подчеркнуть)  
Фаза развития очага: начальная, нарастания численности, собственно вспышка, кризис  
(подчеркнуть)

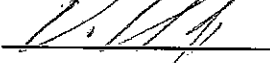
Состояние лесного насаждения, намечаемые мероприятия: сильно ослабленное  
ССР

Средневзвешенная категория состояния насаждения составляет 2,87

ССР - Сплошная санитарная рубка

Исполнитель работ по проведению лесопатологического обследования:

Дата составления документа: 19.08.2019 Телефон 32-15-77

ФИО Иванов О.Г. Подпись   
Должность зам. нач. отдела  
Организация Филиал ФБУ "Рослесозащита"-Центр защиты леса Тверской области"





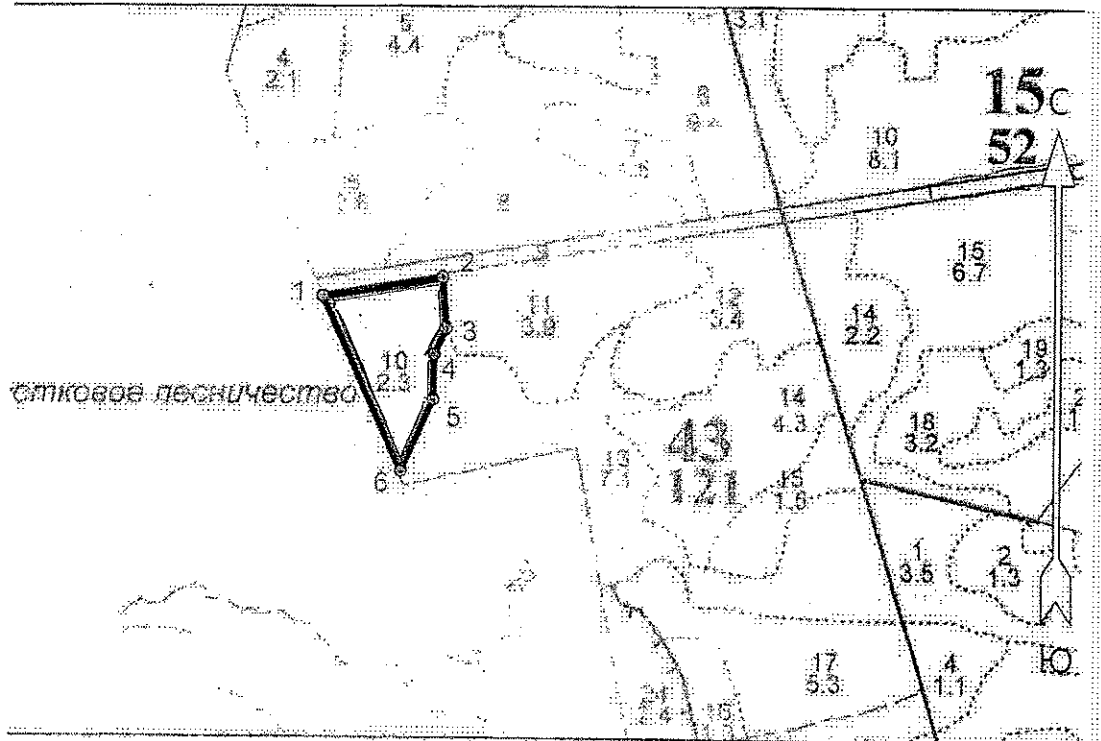
## Итоговая

Ступени толщины, см	Количество деревьев по категориям состояния, шт.																Всего деревьев по ступеням толщины	
	I	II	III	IV		V		VI			ветровал, бурелом			аварийные деревья			шт.	в том числе подлежат рубке, %
				НЗ	З	НЗ	З	НЗ	З	О	НЗ	З	О	НЗ	З	О		
1	2	3	4	5	6	7	8	9	10	11	12	13	14	15	16	17	18	19
8																		
12																		
16																		
20	26	51	22														99	
24	24	41	38	9				11			2						125	18
28	35	53	32	11				9									140	16
32	22	27	37	6		2		9			6						109	21
36	13	27	26	10				7			5						88	38
40	7	18	12	2		4		11			5						59	44
44	6	14	19	11		2		14			3						69	55
48		2	5	1				4			3						15	87
52																		
56																		
60																		
Итого число стволов, шт.	133	233	191	50		8		65			24						704	178,0
Итого, % от числа стволов	18,9	33,1	27,1	7,2		1,2		9,2			3,4						100	25,3
Итого запас, кубм	103,1	191,1	182,9	57,5		12,3		83,9			34,3						665	239,1
Итого, % от запаса	15,5	28,8	27,5	8,6		1,8		12,6			5,2						100	35,9

Примечание: НЗ - незаселенное, З - заселенное, О - отработанное вредителями.  
Средняя по породе: Ель-2,83; Осина-3,03

Абрис участка  
Тверское лесничество Октябрьское участковое лесничество (по м/л Безбородовское ГООХ)  
Кв. 43 вид. 10 площадь 2,3 га  
Итого: 2,3 га

М 1:10000



Номера точек	Координаты		Румбы линий	Длина, м
1-2	56 37' 00,7"	36 25' 29,8"	СВ:81°	159,00
2-3	56 37' 01,2"	36 25' 39,2"	ЮВ:08°	67,00
3-4	56 37' 58,9"	36 25' 39,4"	ЮЗ:24°	53,00
4-5	56 36' 57,7"	36 25' 38,2"	ЮВ:03°	44,00
5-6	56 36' 56,3"	36 25' 38,3"	ЮЗ:24°	108,00
6-1	56 36' 52,7"	36 25' 35,0"	СЗ:24°	255,00

*[Handwritten signature]*

№ выдела	Ленты (круговые площадки) перече́та				
	№ ленты (площадки)	Длина, м	Ширина, м	Радиус, м	Площадь, га
10	Сплошной перечет				2,3
Итого:					2,3

От участка до водного объекта (река Шоша, водоохранная зона 200 метров) расстояние 385 метров, данный участок не попадает под действие водного кодекса.

Условные обозначения: — границы участка;

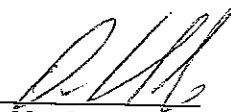
Исполнитель работ по проведению лесопатологического обследования:

ФИО : Иванов О.Г.

Дата составления документа: 19.08.2019 г.

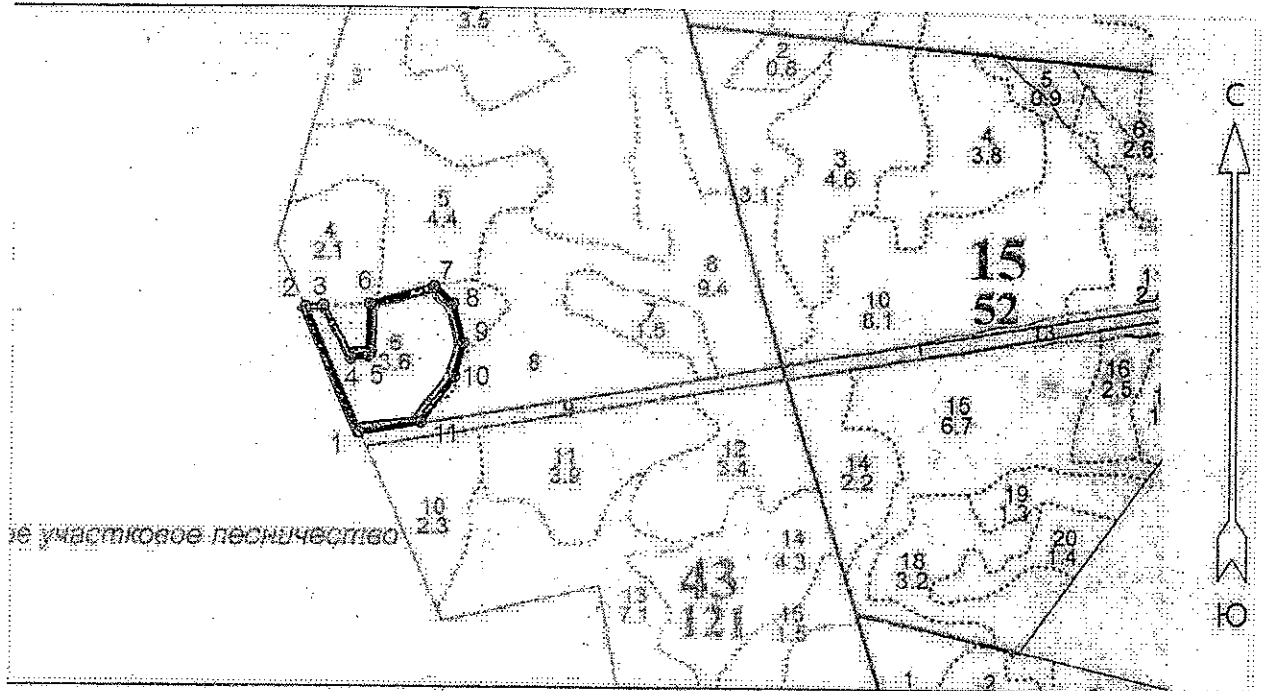
Подпись

Телефон: 32-15-77



Абрис участка  
Тверское лесничество Октябрьское участковое лесничество (по м/л Безбородовское ГООХ)  
Кв. 43 выд. 6 площадь 2,7га  
Итого: 2,7 га

М 1:10000



Номера точек	Координаты		Румбы линий	Длина, м
1-2	56 37' 01,6"	36 25' 29,0"	СЗ:24°	194,00
2-3	56 37' 07,5"	36 25' 25,4"	СВ:85°	28,00
3-4	56 37' 07,5"	36 25' 27,6"	ЮВ:32°	89,00
4-5	56 37' 05,0"	36 25' 30,0"	СВ:86°	30,00
5-6	56 37' 05,2"	36 25' 31,0"	СЗ:08°	78,00
6-7	56 37' 07,5"	36 25' 31,3"	СВ:75°	92,00
7-8	56 37' 08,0"	36 25' 35,1"	ЮВ:45°	39,00
8-9	56 37' 07,5"	36 25' 37,3"	ЮВ:13°	56,00
9-10	56 37' 05,9"	36 25' 38,9"	ЮЗ:08°	37,00
10-11	56 37' 04,7"	36 25' 37,8"	ЮЗ:38°	100,00
11-1	56 37' 02,1"	36 25' 34,9"	ЮЗ:83°	79,00

*[Handwritten signature]*

№ выдела	Ленты (круговые площадки) перечета				
	№ ленты (площадки)	Длина, м	Ширина, м	Радиус, м	Площадь, га
6	Сплошной перечет				2,7
Итого:					2,7

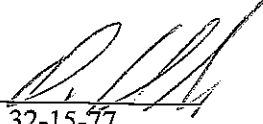
От участка до водного объекта (река Шоша, водоохранная зона 200 метров) расстояние 410 метров, данный участок не попадает под действие водного кодекса.

Условные обозначения: — границы участка;

Исполнитель работ по проведению лесопатологического обследования:

ФИО : Иванов О.Г.

Дата составления документа: 19.08.2019 г.

Подпись 

Телефон: 32-15-57