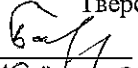


"УТВЕРЖДАЮ"
Министр лесного хозяйства
Тверской области
 Барышков В.В.
"10" / 09 / 2019 г.

Акт
лесопатологического обследования № 3564
лесных насаждений Тверского лесничества (лесопарка)
Тверской области 1. Визуальный на Российской Федерации)
2. Инструментальный

Способ лесопатологического обследования:

Место проведения

Участковое лесничество	Урочище (дача)	Квартал (кварталы)	Выдел (выделы)	Площадь, га
Петровское		3	9	2,2

Лесопатологическое обследование проведено на общей площади 2,2 га.

1. Визуальное лесопатологическое обследование.*

Наземное Дистанционное

1.1. На площади 2,2 га фактическая таксационная характеристика лесного насаждения соответствует (не соответствует) таксационному описанию (нужное подчеркнуть).

Причины несоответствия _____

Список участков с выявленными несоответствиями приведен в приложении 1 к настоящему Акту.

1.2. Лесные насаждения с нарушенной и утраченной устойчивостью выявлены на площади 2,2 га:

Участковое лесничество	Урочище (дача)	Площадь, га		Причина ослабления (гибели)
		с нарушенной устойчивостью	с утраченной устойчивостью	
Петровское		2,2		466,358,371
	Итого	2,2		

Состояние обследованных лесных насаждений приведено в приложениях 1.1-1.4 к Акту в зависимости от метода проведения ЛПО.

1.3. В обследованных лесных участках прогнозируется:

Прогноз	Площадь, га
Ослабление лесных насаждений	
Усыхание лесных насаждений различной степени	
Развитие очагов вредных организмов	

1.4. Обнаружено загрязнение лесного участка отходами и выбросами:

Промышленными Бытовыми

Вид загрязнения	Размеры загрязнения			Объем, кубм	Площадь загрязнения
	длина, м	ширина, м	высота, м		

ЗАКЛЮЧЕНИЕ

Оценка текущего санитарного и лесопатологического состояния лесных насаждений, назначенные профилактические мероприятия по защите лесов, агитационные мероприятия:

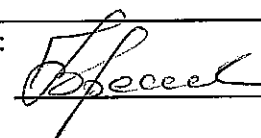
В квартале № 3 выделе № 9 площадь 2,2 участкового лесничества Петровское

наблюдается усыхание насаждения, необходимо проведение инструментального лесопатологического обследования, на всей площади выдела

Исполнитель работ по проведению лесопатологического обследования:

ФИО **Фролов В.В.**

Подпись



Дата обследования

04.06.2019

*Раздел включается в акт, в случае проведения лесопатологического обследования визуальным способом.

2. Инструментальное обследование лесного участка.*

2.1. Фактическая таксационная характеристика лесного насаждения соответствует
(не соответствует) (нужное подчеркнуть) таксационному описанию. Причины несоответствия:

Ведомость лесных участков с выявленными несоответствиями таксационным описаниям приведена в приложении 1 к Акту.

2.2. Состояние насаждений: с нарушенной устойчивостью
с утраченной устойчивостью

причины повреждения:

Рак смоляной, Трутовик ложный осиновый

стволовыми вредителями:

Вид вредителя	Порода	Встречаемость (% заселенных деревьев)	Степень заселения (слабая, средняя, сильная)

Повреждено огнём:

Вид пожара	Порода	Состояние корневых лап		Состояние корневой шейки		Подсушивание луба	
		% поврежденных огнём корней	% деревьев с данным повреждением	ожог корневой шейки по окружности (1/4; 2/4; 3/4; более 3/4)	% деревьев с данным повреждением	по окружности (1/4; 2/4; 3/4; более 3/4)	% деревьев с данным повреждением

Поражено болезнями:

Вид	Порода	Встречаемость (% заражённых деревьев)	Степень повреждения (слабая, средняя, единичная)
Рак смоляной	Сосна	6	
Трутовик ложный осиновый	Осина	1	

2.3. Выборке подлежит 9,9 % от запаса 5,7 % деревьев,

в том числе:

ослабленных	_____ %,	(причины назначения)	_____ ;
сильно ослабленных	_____ %,	(причины назначения)	_____ ;
усыхающих	<u>6,8</u> %,	(причины назначения)	<u>371</u> <u>358</u> ;
свежего сухостоя	<u>1,5</u> %,		
свежего ветровала:	_____ %,		
свежего бурелома	_____ %,		
старого ветровала:	_____ %,		
старого бурелома	_____ %,		
старого сухостоя	<u>1,6</u> %,		
аварийных	_____ %.		

371 - Рак смоляной

358 - Трутовик ложный осиновый

2.4. Полнота лесного насаждения после уборки деревьев, подлежащих рубке, составит 0,5
Критическая полнота для данной категории лесных насаждений составляет 0,5

Ю. Соловьев

ЗАКЛЮЧЕНИЕ

С целью предотвращения негативных процессов или снижения ущерба от их воздействия назначено:

Участковое лесничество	Урочище (дача)	Квартал	Выдел	Площадь выдела, га	Вид мероприятия	Площадь мероприятия, га	Порода	Запас на выдел, куб.м	Крайние сроки проведения
Петровское	Петровское	3	9	2,2	ВСП	2,2	С,Е,ОС	25	2019

Ведомость перечета деревьев, назначенных в рубку, и лесного участка прилагаются (приложение 2 и 3 к Акту).

Меры по обеспечению возобновления:

Мероприятия, необходимые для предупреждения повреждения или поражения смежных насаждений

Сведения для расчета степени повреждения:

год образования старого сухостоя Прошлые года ;
основная причина повреждения древесины 371 ;
дата проведения обследований 04.06.2019 ;

Исполнитель работ по проведению лесопатологического обследования:

ФИО Фролов В.В.
Должность Лесничий
Организация ГКУ "Тверское лесничество Тверской области"

Подпись 

* Раздел включается в акт в случае проведения лесопатологического обследования обследования инструментальным способом.

Ведомость перечета деревьев, назначенных в рубку

ВРЕМЕННАЯ ПРОБНАЯ ПЛОЩАДЬ № _____

Субъект РФ Тверская область

Лесничество (лесопарк) Тверское Уч.лесничество Петровское

Квартал 3 Выдел 9 Площадь, 2,2 га,

Номер очага вредных организмов _____ Размер пробной площади 2,20 га,
сплошной (подеревный) пересчет

Таксационная характеристика:

тип леса СЧ состав 7С1Е1Б1ОС возраст 50 бонитет 2

полнота 0,5 запас на га 120 возобновление _____

Время и причина ослабления насаждения: _____ Прошлые года

Рак смоляной, Трутовик ложный осиновый

Тип очага вредных организмов: _____ эпизодический, хронический (подчеркнуть)

Фаза развития очага: _____ начальная, нарастания численности, собственно вспышка, кризис
(подчеркнуть)

Состояние лесного насаждения, намечаемые мероприятия: _____ ослабленное

ВСП

Средневзвешенная категория состояния насаждения составляет _____ 1,8

ВСП - выборочная санитарная рубка

Исполнитель работ по проведению лесопатологического обследования:

Дата составления документа: _____ 18.07.2019 Телефон _____ 52-67-27

ФИО _____ Фролов В.В. Подпись _____ 

Должность _____ Лесничий

Организация _____ ГКУ "Тверское лесничество Тверской области"

ВЕДОМОСТЬ ПЕРЕЧЕТА ДЕРЕВЬЕВ

Порода: Сосна

Ступени толщины, см	Количество деревьев по категориям состояния, шт.																Всего деревьев по ступеням толщины	
	I	II	III	IV		V		VI			ветровал, бурелом			аварийные деревья			шт.	в том числе подлежат рубке, %
				НЗ	З	НЗ	З	НЗ	З	О	НЗ	З	О	НЗ	З	О		
1	2	3	4	5	6	7	8	9	10	11	12	13	14	15	16	17	18	19
8																		
12																		
16	2																2	
20	5	2															7	
24	20	16	4														40	
28	34	18	9	4		2											67	9,0
32	22	15	5	4				2									48	12,5
36	12	6	7	4		2											31	19,4
40	7	4	1	4													16	25,0
44	2																2	
48																		
52																		
56																		
60																		
Итого число стволов, шт.	104	61	26	16		4		2									213	
Итого, % от числа стволов	23,8	14,0	5,9	3,7		0,9		0,5									48,7	5,0
Итого запас, кбм	82	47	22	17		4		2									174	
Итого, % от запаса	33,1	18,9	8,9	6,8		1,5		0,7									70,0	9,1

Порода: Ель

Ступени толщины, см	Количество деревьев по категориям состояния, шт.																Всего деревьев по ступеням толщины	
	I	II	III	IV		V		VI			ветровал, бурелом			аварийные деревья			шт.	в том числе подлежат рубке, %
				НЗ	З	НЗ	З	НЗ	З	О	НЗ	З	О	НЗ	З	О		
1	2	3	4	5	6	7	8	9	10	11	12	13	14	15	16	17	18	19
8																		
12																		
16	4	1															5	
20	12	6															18	
24	10	5	2														17	
28	5	3	1					2									11	18,2
32	1																1	
36																		
40																		
44																		
48																		
52																		
56																		
Итого число стволов, шт.	32	15	3					2									52	
Итого, % от числа стволов	7,3	3,4	0,7					0,5									11,9	0,5
Итого запас, кбм	14,3	6,8	1,7					1,5									24,3	
Итого, % от запаса	5,8	2,7	0,7					1,5									10,7	1,5

Б. Сосна

Порода: Береза

Ступени толщины, см	Количество деревьев по категориям состояния, шт.																Всего деревьев по ступеням толщины	
	I	II	III	IV		V		VI			ветровал, бурелом			аварийные деревья			шт.	в том числе подлежат рубке, %
				НЗ	З	НЗ	З	НЗ	З	О	НЗ	З	О	НЗ	З	О		
1	2	3	4	5	6	7	8	9	10	11	12	13	14	15	16	17	18	19
8																		
12	7	4	3															14
16	13	7	3															23
20	20	12	6															38
24	15	4																19
28	1																	1
32																		
36																		
40																		
44																		
48																		
52																		
56																		
60																		
Итого число стволов, шт.	56	27	12															95
Итого, % от числа стволов	12,8	6,2	2,7															21,7
Итого запас, кубм	15,6	6,7	2,5															24,8
Итого, % от запаса	6,3	2,7	1,0															10,0

Порода: Осина

Ступени толщины, см	Количество деревьев по категориям состояния, шт.																Всего деревьев по ступеням толщины	
	I	II	III	IV		V		VI			ветровал, бурелом			аварийные деревья			шт.	в том числе подлежат рубке, %
				НЗ	З	НЗ	З	НЗ	З	О	НЗ	З	О	НЗ	З	О		
1	2	3	4	5	6	7	8	9	10	11	12	13	14	15	16	17	18	19
8																		
12	4	1																5
16	10	7	2															19
20	17	8	4															29
24	10	6	3					1										20
28	4																	4
32																		
36																		
40																		
44																		
48																		
52																		
56																		
60																		
Итого число стволов, шт.	45	22	9						1									77
Итого, % от числа стволов	10,3	5,0	2,1						0,2									17,6
Итого запас, кубм	15,0	6,7	3,0						0,5									25,2
Итого, % от запаса	6,0	2,7	1,2						0,2									10,2

Борсеев

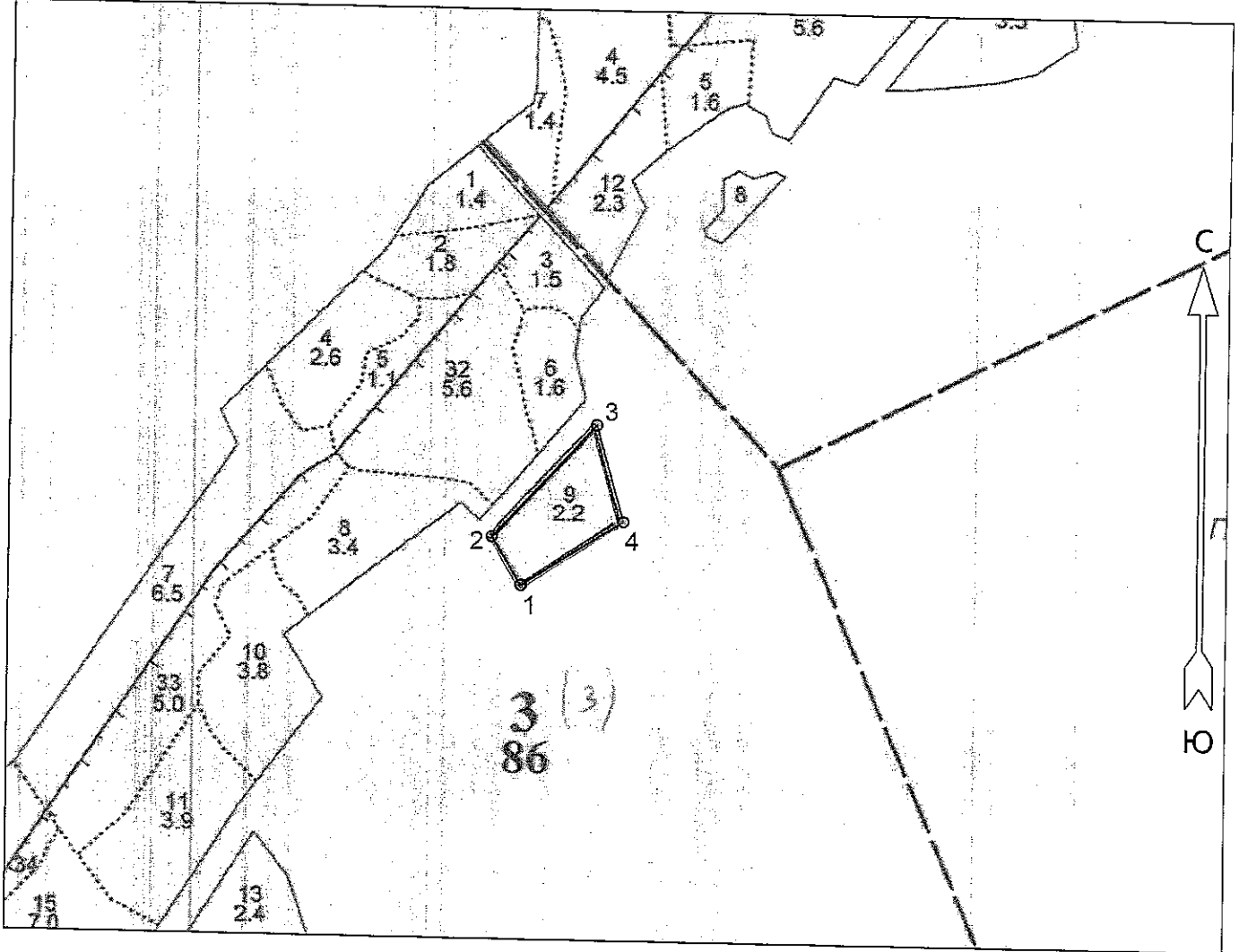
Итоговая

Ступени толщины, см	Количество деревьев по категориям состояния, шт.															Всего деревьев по ступеням			
	I	II	III	IV		V		VI			ветровал, бурелом			аварийные деревья			шт.	в том числе подлежат рубке, %	
				НЗ	З	НЗ	З	НЗ	З	О	НЗ	З	О	НЗ	З	О			
1	2	3	4	5	6	7	8	9	10	11	12	13	14	15	16	17	18	19	
8																			
12	11	5	3															19	
16	29	15	5															49	
20	54	28	10															92	
24	55	31	9					1										96	1,0
28	44	21	10	4		2		2										83	9,6
32	23	15	5	4				2										49	12,2
36	12	6	7	4		2												31	19,4
40	7	4	1	4														16	25,0
44	2																	2	
48																			
52																			
56																			
60																			
Итого число стволов, шт.	237	125	50	16		4		5										437	25
Итого, % от числа стволов	54,2	28,6	11,4	3,7		0,9		1,1										100	5,7
Итого запас, кубм	127,1	67,1	29,5	17,0		3,7		3,8										248,1	24,4
Итого, % от запаса	51,2	27,0	11,9	6,8		1,5		1,6										100	9,9

Примечание: НЗ - незаселенное, З - заселенное, О - отработанные вредителями.
Средняя по породе: Сосна-1,9; Ель-1,7; Береза-1,5; Осина-1,6

Абрис участка
Петровское участковое лесничество (по материалам л/у Тверской лесхоз Петровское лесничество)
Тверское лесничество Тверской области
кв 3 выдел 9 пл 2.2 га.

М 1 : 10000



№ выдела	Ленты (круговые площадки) перечёта				
	№ ленты (площадки)	Длина, м	Ширина, м	Радиус, м	Площадь, га
9	сплошной перечет				2.2

Номера точек	Координаты		Румбы линий	Длина, м
	Широта	Долгота		
1 - 2	56° 47' 05.49"	35° 42' 34.675"	СЗ 38° 00'	83
2 - 3	56° 47' 07.796"	35° 42' 32.126"	СВ 35° 00'	228
3 - 4	56° 47' 13.275"	35° 42' 41.178"	ЮВ 22° 30'	150
4 - 1	56° 47' 08.613"	35° 42' 43.535"	ЮЗ 50° 00'	178

Условные обозначения	
Граница лесосеки, неэксплуатационного участка	

Исполнитель работ по проведению лесопатологического обследования:

ФИО Фрамов В.В. Подпись

Дата составления документа 18.07.2019 Телефон 52-67-27