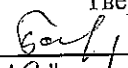


"УТВЕРЖДАЮ"
Министр лесного хозяйства
Тверской области
 Барышков В.В.
"10" / 09 2019 г.

Акт
лесопатологического обследования № 3565
лесных насаждений Тверского лесничества (лесопарка)
Тверской области 1. Визуальный а Российской Федерации)
2. Инструментальный

Способ лесопатологического обследования:

Место проведения

Участковое лесничество	Урочище (дача)	Квартал (кварталы)	Выдел (выделы)	Площадь, га
Петровское		3	26	1,8
Петровское		3	27	5,1
Петровское		3	38	0,8
Петровское		3	39	0,6

Лесопатологическое обследование проведено на общей площади 8,3 га.

1. Визуальное лесопатологическое обследование.*

Наземное Дистанционное

1.1. На площади 1,8 га фактическая таксационная характеристика лесного насаждения соответствует (не соответствует) таксационному описанию (нужное подчеркнуть).

Причины несоответствия _____

Список участков с выявленными несоответствиями приведен в приложении 1 к настоящему Акту.

1.2. Лесные насаждения с нарушенной и утраченной устойчивостью выявлены на площади 1,8 га:

Участковое лесничество	Урочище (дача)	Площадь, га		Причина ослабления (гибели)
		с нарушенной устойчивостью	с утраченной устойчивостью	
Петровское		1,8		371
	Итого	1,8		

Состояние обследованных лесных насаждений приведено в приложениях 1.1-1.4 к Акту в зависимости от метода проведения ЛПО.

1.3. В обследованных лесных участках прогнозируется:

Прогноз	Площадь, га
Ослабление лесных насаждений	
Усыхание лесных насаждений различной степени	
Развитие очагов вредных организмов	

1.4. Обнаружено загрязнение лесного участка отходами и выбросами:

Промышленными Бытовыми

Вид загрязнения	Размеры загрязнения			Объем, кубм	Площадь загрязнения
	длина, м	ширина, м	высота, м		

ЗАКЛЮЧЕНИЕ

Оценка текущего санитарного и лесопатологического состояния лесных насаждений, назначенные профилактические мероприятия по защите лесов, агитационные мероприятия:

В квартале № 3 выделе № 26 площадь 1,8 участкового лесничества Петровское

наблюдается усыхание насаждения, необходимо проведение инструментального лесопатологического обследования, на всей площади выдела

Исполнитель работ по проведению лесопатологического обследования:

ФИО Фролов В.В.

Подпись

Дата обследования

04.06.2019

*Раздел включается в акт, в случае проведения лесопатологического обследования визуальным способом.

2. Инструментальное обследование лесного участка.*

2.1. Фактическая таксационная характеристика лесного насаждения соответствует
(не соответствует) (нужное подчеркнуть) таксационному описанию. Причины несоответствия:

Ведомость лесных участков с выявленными несоответствиями таксационным описаниям приведена в приложении 1 к Акту.

2.2. Состояние насаждений: с нарушенной устойчивостью
с утраченной устойчивостью

причины повреждения:

Рак смоляной

стволовыми вредителями:

Вид вредителя	Порода	Встречаемость (% заселенных деревьев)	Степень заселения (слабая, средняя, сильная)

Повреждено огнём:

Вид пожара	Порода	Состояние корневых лап		Состояние корневой шейки		Подсушивание луба	
		% поврежденных огнём корней	% деревьев с данным повреждением	ожог корневой шейки по окружности (1/4; 2/4; 3/4; более 3/4)	% деревьев с данным повреждением	по окружности (1/4; 2/4; 3/4; более 3/4)	% деревьев с данным повреждением

Поражено болезнями:

Вид	Порода	Встречаемость (% заражённых деревьев)	Степень повреждения (слабая, средняя, единичная)
Рак смоляной	Сосна	8	

2.3. Выборке подлежат 9,9 % от запаса 8,0 % деревьев,

в том числе:

ослабленных _____ %, (причины назначения) _____ ;
 сильно ослабленных _____ %, (причины назначения) _____ ;
 усыхающих 6,8 %, (причины назначения) 371 ;
 свежего сухостоя 1,9 %,
 свежего ветровала: _____ %,
 свежего бурелома _____ %,
 старого ветровала: _____ %,
 старого бурелома _____ %,
 старого сухостоя 1,2 %,
 аварийных _____ %.

371 - Рак смоляной

2.4. Полнота лесного насаждения после уборки деревьев, подлежащих рубке, составит 0,7
Критическая полнота для данной категории лесных насаждений составляет 0,3

ЗАКЛЮЧЕНИЕ

С целью предотвращения негативных процессов или снижения ущерба от их воздействия назначено:

Участковое лесничество	Урочище (дача)	Квартал	Выдел	Площадь выдела, га	Вид мероприятия	Площадь мероприятия, га	Порода	Запас на выдел, куб.м	Крайние сроки проведения
Петровское	Петровское	3	26	1,8	ВСП	1,8	С	41	2019

Ведомость перечета деревьев, назначенных в рубку, и лесного участка прилагаются (приложение 2 и 3 к Акту).

Меры по обеспечению возобновления:

Мероприятия, необходимые для предупреждения повреждения или поражения смежных насаждений

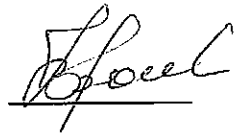
Сведения для расчета степени повреждения:

год образования старого сухостоя Прошлые года ;
основная причина повреждения древесины 371 ;
дата проведения обследований 04.06.2019 ;

Исполнитель работ по проведению лесопатологического обследования:

ФИО Фролов В.В.
Должность Лесничий
Организация ГКУ "Тверское лесничество Тверской области"

Подпись



* Раздел включается в акт в случае проведения лесопатологического обследования обследования инструментальным способом.

Ведомость перечета деревьев, назначенных в рубку

ВРЕМЕННАЯ ПРОБНАЯ ПЛОЩАДЬ № _____

Субъект РФ Тверская область

Лесничество (лесопарк) Тверское Уч.лесничество Петровское

Квартал 3 Выдел 26 Площадь, 1,8 га,

Номер очага вредных организмов _____ Размер пробной площади 1,80 га,
сплошной (подеревный) пересчет

Таксационная характеристика:

тип леса Сч состав 10С возраст 55 бонитет 2

полнота 0,8 запас на га 230 возобновление _____

Время и причина ослабления насаждения: _____ Прошлые года

Рак смоляной

Тип очага вредных организмов: _____ эпизодический, хронический (подчеркнуть)

Фаза развития очага: _____ начальная, нарастания численности, собственно вспышка, кризис
(подчеркнуть)

Состояние лесного насаждения, намечаемые мероприятия: _____ ослабленное

ВСП

Средневзвешенная категория состояния насаждения составляет _____ 1,8

ВСП - выборочная санитарная рубка

Исполнитель работ по проведению лесопатологического обследования:

Дата составления документа: 18.07.2019 Телефон 52-67-27

ФИО Фролов В.В. Подпись 

Должность Лесничий

Организация ГКУ "Тверское лесничество Тверской области"

ВЕДОМОСТЬ ПЕРЕЧЕТА ДЕРЕВЬЕВ

Порода: **Сосна**

Ступени толщины, см	Количество деревьев по категориям состояния, шт.																Всего деревьев по ступеням толщины		
	I	II	III	IV		V		VI			ветровал, бурелом			аварийные деревья			шт.	в том числе подлежат рубке, %	
				НЗ	З	НЗ	З	НЗ	З	О	НЗ	З	О	НЗ	З	О			
1	2	3	4	5	6	7	8	9	10	11	12	13	14	15	16	17	18	19	
8																			
12																			
16	8																	8	
20	25	12																37	
24	62	33	15															110	
28	88	40	14	10		2		4										158	10,1
32	76	37	17	10		2												142	8,5
36	34	17	9	8		4		2										74	18,9
40	10	4		2														16	12,5
44	2																	2	
48																			
52																			
56																			
60																			
Итого число стволов, шт.	305	143	55	30		8		6										547	
Итого, % от числа стволов	55,8	26,1	10,1	5,5		1,5		1,1										100,0	8,0
Итого запас, кубм	225	106	43	28		8		5										414	
Итого, % от запаса	54,3	25,5	10,3	6,8		1,9		1,2										100,0	9,9

Итоговая

Ступени толщины, см	Количество деревьев по категориям состояния, шт.																Всего деревьев по ступеням		
	I	II	III	IV		V		VI			ветровал, бурелом			аварийные деревья			шт.	в том числе подлежат рубке, %	
				НЗ	З	НЗ	З	НЗ	З	О	НЗ	З	О	НЗ	З	О			
1	2	3	4	5	6	7	8	9	10	11	12	13	14	15	16	17	18	19	
8																			
12																			
16	8																	8	
20	25	12																37	
24	62	33	15															110	
28	88	40	14	10		2		4										158	10,1
32	76	37	17	10		2												142	8,5
36	34	17	9	8		4		2										74	18,9
40	10	4		2														16	12,5
44	2																	2	
48																			
52																			
56																			
60																			
Итого число стволов, шт.	305	143	55	30		8		6										547	44
Итого, % от числа стволов	55,8	26,1	10,1	5,5		1,5		1,1										100	8,0
Итого запас, кубм	224,7	105,6	42,5	28,2		7,9		5,0										413,9	41,1
Итого, % от запаса	54,3	25,5	10,3	6,8		1,9		1,2										100	9,9

Примечание: НЗ - незаселенное, З - заселенное, О - отработанное вредителями.
Средняя по породе: Сосна-1,8

Борсеев

1. Визуальное лесопатологическое обследование.*

Наземное Дистанционное

1.1. На площади 5,1 га фактическая таксационная характеристика лесного насаждения соответствует (не соответствует) таксационному описанию (нужное подчеркнуть).

Причины несоответствия _____

Список участков с выявленными несоответствиями приведен в приложении 1 к настоящему Акту.

1.2. Лесные насаждения с нарушенной и утраченной устойчивостью выявлены на площади 5,1 га:

Участковое лесничество	Урочище (дача)	Площадь, га		Причина ослабления (гибели)
		с нарушенной устойчивостью	с утраченной устойчивостью	
Петровское		5,1		371,466
	Итого	5,1		

Состояние обследованных лесных насаждений приведено в приложениях 1.1-1.4 к Акту в зависимости от метода проведения ЛПО.

1.3. В обследованных лесных участках прогнозируется:

Прогноз	Площадь, га
Ослабление лесных насаждений	
Усыхание лесных насаждений различной степени	
Развитие очагов вредных организмов	

1.4. Обнаружено загрязнение лесного участка отходами и выбросами:

Промышленными Бытовыми

Вид загрязнения	Размеры загрязнения			Объем, кубм	Площадь загрязнения
	длина, м	ширина, м	высота, м		

ЗАКЛЮЧЕНИЕ

Оценка текущего санитарного и лесопатологического состояния лесных насаждений, назначенные профилактические мероприятия по защите лесов, агитационные мероприятия:

В квартале № 3 выделе № 27 площадь 5,1 участкового лесничества Петровское

наблюдается усыхание насаждения, необходимо проведение инструментального лесопатологического обследования, на всей площади выдела

Исполнитель работ по проведению лесопатологического обследования:

ФИО **Фролов В.В.**

Подпись _____

Дата обследования

04.06.2019

*Раздел включается в акт, в случае проведения лесопатологического обследования визуальным способом.

2. Инструментальное обследование лесного участка.*

2.1. Фактическая таксационная характеристика лесного насаждения соответствует
(не соответствует) (нужное подчеркнуть) таксационному описанию. Причины несоответствия:

Ведомость лесных участков с выявленными несоответствиями таксационным описаниям приведена в приложении 1 к Акту.

2.2. Состояние насаждений: с нарушенной устойчивостью
с утраченной устойчивостью

причины повреждения:
Рак смоляной, Губка корневая

стволовыми вредителями:

Вид вредителя	Порода	Встречаемость (% заселенных деревьев)	Степень заселения (слабая, средняя, сильная)

Повреждено огнём:

Вид пожара	Порода	Состояние корневых лап		Состояние корневой шейки		Подсушивание луба	
		% поврежденных огнём корней	% деревьев с данным повреждением	окоп корневой шейки по окружности (1/4; 2/4; 3/4; более 3/4)	% деревьев с данным повреждением	по окружности (1/4; 2/4; 3/4; более 3/4)	% деревьев с данным повреждением

Поражено болезнями:

Вид	Порода	Встречаемость (% заражённых деревьев)	Степень повреждения (слабая, средняя, единичная)
Рак смоляной	Сосна	7	
Губка корневая	Ель	2	

2.3. Выборке подлежит 9,8 % от запаса 8,4 % деревьев,

в том числе:

ослабленных	_____ %	(причины назначения)	_____ ;
сильно ослабленных	_____ %	(причины назначения)	_____ ;
усыхающих	<u>8,2</u> %	(причины назначения)	<u>371</u> <u>466</u> ;
свежего сухостоя	<u>0,5</u> %		
свежего ветровала:	_____ %		
свежего бурелома	_____ %		
старого ветровала:	_____ %		
старого бурелома	_____ %		
старого сухостоя	<u>1,1</u> %		
аварийных	_____ %		

371 - Рак смоляной

466 - Губка корневая

2.4. Полнота лесного насаждения после уборки деревьев, подлежащих рубке, составит 0,3 0,5
Критическая полнота для данной категории лесных насаждений составляет

В. В. В. В.

ЗАКЛЮЧЕНИЕ

С целью предотвращения негативных процессов или снижения ущерба от их воздействия назначено:

Участковое лесничество	Урочище (дача)	Квартал	Выдел	Площадь выдела, га	Вид мероприятия	Площадь мероприятия, га	Порода	Запас на выдел, куб.м	Крайние сроки проведения
Петровское	Петровское	3	27	5,1	ВСП	5,1	С,Е	122	2019

Ведомость перечета деревьев, назначенных в рубку, и лесного участка прилагаются (приложение 2 и 3 к Акту).

Меры по обеспечению возобновления:


Мероприятия, необходимые для предупреждения повреждения или поражения смежных насаждений

Сведения для расчета степени повреждения:

год образования старого сухостоя Прошлые года ;
основная причина повреждения древесины 371 ;
дата проведения обследований 04.06.2019 ;

Исполнитель работ по проведению лесопатологического обследования:

ФИО Фролов В.В.
Должность Лесничий
Организация ГКУ "Тверское лесничество Тверской области"

Подпись 

* Раздел включается в акт в случае проведения лесопатологического обследования обследования инструментальным способом.

Ведомость перечета деревьев, назначенных в рубку

ВРЕМЕННАЯ ПРОБНАЯ ПЛОЩАДЬ № _____

Субъект РФ Тверская область

Лесничество (лесопарк) Тверское Уч.лесничество Петровское

Квартал 3 Выдел 27 Площадь, 5,1 га,

Номер очага вредных организмов _____ Размер пробной площади 0,51 га,
ленточный пересчет

Таксационная характеристика:

тип леса Сч состав 6С4Е возраст 75 бонитет 1

полнота 0,6 запас на га 240 возобновление _____

Время и причина ослабления насаждения: _____ Прошлые года

Рак смоляной _____

Тип очага вредных организмов: _____ эпизодический, хронический (подчеркнуть)

Фаза развития очага: _____ начальная, нарастания численности, собственно вспышка, кризис
(подчеркнуть)

Состояние лесного насаждения, намечаемые мероприятия: _____ ослабленное

ВСП

Средневзвешенная категория состояния насаждения составляет _____ 1,7

ВСП - выборочная санитарная рубка

Исполнитель работ по проведению лесопатологического обследования:

Дата составления документа: 18.07.2019 Телефон 52-67-27

ФИО Фролов В.В. Подпись 

Должность Лесничий

Организация ГКУ "Тверское лесничество Тверской области"

ВЕДОМОСТЬ ПЕРЕЧЕТА ДЕРЕВЬЕВ

Порода: Сосна

Ступени толщины, см	Количество деревьев по категориям состояния, шт.																Всего деревьев по ступеням толщины	
	I	II	III	IV		V		VI			ветровал, бурелом			аварийные деревья			шт.	в том числе подлежат рубке, %
				НЗ	З	НЗ	З	НЗ	З	О	НЗ	З	О	НЗ	З	О		
1	2	3	4	5	6	7	8	9	10	11	12	13	14	15	16	17	18	19
8																		
12																		
16	1																1	
20	2	1															3	
24	4	1	3														8	
28	13	8	6	2		1		1									31	12,9
32	17	6	4	2													29	6,9
36	6	2	1	2													11	18,2
40	4	1		2													7	28,6
44																		
48																		
52																		
56																		
60																		
Итого число стволов, шт.	47	19	14	8		1		1									90	
Итого, % от числа стволов	30,5	12,3	9,1	5,2		0,6		0,6									58,4	6,5
Итого запас, кубм	40	15	10	8		1		1									75	
Итого, % от запаса	31,9	12,4	8,2	6,8		0,5		0,5									60,4	7,8

Порода: Ель

Ступени толщины, см	Количество деревьев по категориям состояния, шт.																Всего деревьев по ступеням толщины	
	I	II	III	IV		V		VI			ветровал, бурелом			аварийные деревья			шт.	в том числе подлежат рубке, %
				НЗ	З	НЗ	З	НЗ	З	О	НЗ	З	О	НЗ	З	О		
1	2	3	4	5	6	7	8	9	10	11	12	13	14	15	16	17	18	19
8																		
12																		
16																		
20	6	1															7	
24	10	3	1														14	
28	12	5	1	1				1									20	10,0
32	10	4	2	1													17	5,9
36	6																6	
40																		
44																		
48																		
52																		
56																		
Итого число стволов, шт.	44	13	4	2				1									64	
Итого, % от числа стволов	28,6	8,4	2,6	1,3				0,6									41,6	1,9
Итого запас, кубм	34,1	9,6	3,3	1,8				0,7									49,5	
Итого, % от запаса	27,3	7,7	2,6	1,4				0,6									39,7	2,0

Итоговая

Ступени толщины, см	Количество деревьев по категориям состояния, шт.																Всего деревьев по ступеням		
	I	II	III	IV		V		VI			ветровал, бурелом			аварийные деревья			шт.	в том числе подлежат рубке, %	
				НЗ	З	НЗ	З	НЗ	З	О	НЗ	З	О	НЗ	З	О			
1	2	3	4	5	6	7	8	9	10	11	12	13	14	15	16	17	18	19	
8																			
12																			
16	1																	1	
20	8	2																10	
24	14	4	4															22	
28	25	13	7	3		1		2										51	11,8
32	27	10	6	3														46	6,5
36	12	2	1	2														17	11,8
40	4	1		2														7	28,6
44																			
48																			
52																			
56																			
60																			
Итого число стволов, шт.	91	32	18	10		1		2										154	13
Итого, % от числа стволов	59,1	20,8	11,7	6,5		0,6		1,2										100	8,4
Итого запас, кубм	73,9	25,0	13,5	10,2		0,7		1,4										124,8	12,3
Итого, % от запаса	59,2	20,1	10,8	8,2		0,5		1,1										100	9,8

Примечание: НЗ - незаселенное, З - заселенное, О - отработанное вредителями.
Средняя по породе: Сосна-1,9; Ель-1,5

1. Визуальное лесопатологическое обследование.*

Наземное Дистанционное

1.1. На площади 0,8 га фактическая таксационная характеристика лесного насаждения соответствует (не соответствует) таксационному описанию (нужное подчеркнуть).

Причины несоответствия _____

Список участков с выявленными несоответствиями приведен в приложении 1 к настоящему Акту.

1.2. Лесные насаждения с нарушенной и утраченной устойчивостью выявлены на площади 0,8 га:

Участковое лесничество	Урочище (дача)	Площадь, га		Причина ослабления (гибели)
		с нарушенной устойчивостью	с утраченной устойчивостью	
Петровское		0,8		371
	Итого	0,8		

Состояние обследованных лесных насаждений приведено в приложениях 1.1-1.4 к Акту в зависимости от метода проведения ЛПО.

1.3. В обследованных лесных участках прогнозируется:

Прогноз	Площадь, га
Ослабление лесных насаждений	
Усыхание лесных насаждений различной степени	
Развитие очагов вредных организмов	

1.4. Обнаружено загрязнение лесного участка отходами и выбросами:

Промышленными Бытовыми

Вид загрязнения	Размеры загрязнения			Объем, кубм	Площадь загрязнения
	длина, м	ширина, м	высота, м		

ЗАКЛЮЧЕНИЕ

Оценка текущего санитарного и лесопатологического состояния лесных насаждений, назначенные профилактические мероприятия по защите лесов, агитационные мероприятия:

В квартале № 3 выделе № 38 площадь 0,8 участкового лесничества Петровское

наблюдается усыхание насаждения, необходимо проведение инструментального

лесопатологического обследования, на всей площади выдела

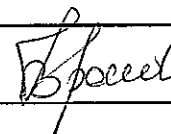
Исполнитель работ по проведению лесопатологического обследования:

ФИО Фролов В.В.

Подпись

Дата обследования

04.06.2019



*Раздел включается в акт, в случае проведения лесопатологического обследования визуальным способом.

2. Инструментальное обследование лесного участка.*

2.1. Фактическая таксационная характеристика лесного насаждения соответствует
(не соответствует) (нужное подчеркнуть) таксационному описанию. Причины несоответствия:

Ведомость лесных участков с выявленными несоответствиями таксационным описаниям
приведена в приложении 1 к Акту.

2.2. Состояние насаждений: с нарушенной устойчивостью
с утраченной устойчивостью

причины повреждения:
Рак смоляной

стволовыми вредителями:

Вид вредителя	Порода	Встречаемость (% заселенных деревьев)	Степень заселения (слабая, средняя, сильная)

Повреждено огнём:

Вид пожара	Порода	Состояние корневых лап		Состояние корневой шейки		Подсушивание луба	
		% поврежденных огнём корней	% деревьев с данным повреждением	ожог корневой шейки по окружности (1/4; 2/4; 3/4; более 3/4)	% деревьев с данным повреждением	по окружности (1/4; 2/4; 3/4; более 3/4)	% деревьев с данным повреждением

Поражено болезнями:

Вид	Порода	Встречаемость (% заражённых деревьев)	Степень повреждения (слабая, средняя, единичная)
Рак смоляной	Сосна	8	

2.3. Выборке подлежит 9,9 % от запаса 8,0 % деревьев,

в том числе:

ослабленных	_____ %,	(причины назначения)	_____ ;
сильно ослабленных	_____ %,	(причины назначения)	_____ ;
усыхающих	<u>6,2</u> %,	(причины назначения)	<u>371</u> ;
свежего сухостоя	<u>1,7</u> %,		
свежего ветровала:	_____ %,		
свежего бурелома	_____ %,		
старого ветровала:	_____ %,		
старого бурелома	_____ %,		
старого сухостоя	<u>2,0</u> %,		
аварийных	_____ %.		

371 - Рак смоляной

2.4. Полнота лесного насаждения после уборки деревьев, подлежащих рубке, составит 0,7
Критическая полнота для данной категории лесных насаждений составляет 0,5

В. Смирнов

ЗАКЛЮЧЕНИЕ

С целью предотвращения негативных процессов или снижения ущерба от их воздействия назначено:

Участковое лесничество	Урочище (дача)	Квартал	Выдел	Площадь выдела, га	Вид мероприятия	Площадь мероприятия, га	Порода	Запас на выдел, куб.м	Крайние сроки проведения
Петровское	Петровское	3	38	0,8	ВСП	0,8	С	18	2019

Ведомость перечета деревьев, назначенных в рубку, и лесного участка прилагаются (приложение 2 и 3 к Акту).

Меры по обеспечению возобновления:

Мероприятия, необходимые для предупреждения повреждения или поражения смежных насаждений

Сведения для расчета степени повреждения:

год образования старого сухостоя Прошлые года ;
основная причина повреждения древесины 371 ;
дата проведения обследований 04.06.2019 ;

Исполнитель работ по проведению лесопатологического обследования:

ФИО Фролов В.В.
Должность Лесничий
Организация ГКУ "Тверское лесничество Тверской области"

Подпись



* Раздел включается в акт в случае проведения лесопатологического обследования обследования инструментальным способом.

Результаты проведения лесопатологического обследования лесных насаждений за 04.06.2019 г.

Субъект Российской Федерации: Тверская область
 Участковое лесничество: Петровское
 Лесничество (лесозащитный участок): Лесничество (лесозащитный участок) Урочища (лесная дача)
 Тверское
 Петровское

№ квартала	№ выдела	Площадь выдела, га	Целевое назначение лесов	Категория защитных лесов	№ лесопатологического выдела	Площадь лесопатологического выдела, га	Таксационная характеристика										Число деревьев на пробе, шт.	Распределение запаса насаждения по категориям состояния деревьев, %										Признаки повреждения деревьев	Доля поврежденных деревьев, %	Причина ослабления, повреждения	Подожгит рубке, %	Назначенные мероприятия	
							состав	подрост	средняя высота, м	средний диаметр, см	тип леса	полнота	бонитет	запас, ком/га	без признаков ослабления	ослабленные		сильно ослабленные	убыточные	свежий сухойстой	старый сухойстой	свежий ветровал	старый ветровал	свежий бурелом	старый бурелом	аварийные деревья							
1	2	3	4	5	6	7	8	9	10	11	12	13	14	15	16	17	18	19	20	21	22	23	24	25	26	27	28	29	30	31	32	33	34
3	38	0,8			1	0,8	10С	55	18	18	Сч	0,8	2	230	251	53,2	22,3	14,6	6,2	1,7	2,0						504	8,0	371	9,9	BCP	0,8	
Итого																251	53,2	22,3	14,6	6,2	1,7	2,0					504 804 820	8,0					9,9

Показатели, не соответствующие таксационному описанию отмечаются "X"

Исполнитель работ по проведению лесопатологического обследования:

ФИО: Фролов В.В.
 Должность: Лесничий
 Организация: ГКУ "Тверское лесничество Тверской области"
 Дата составления документа: 18.06.2019
 Подпись: [Подпись]
 Телефон: 52-67-27

371 - Рубеж сплошной
 504 - Деревьями хвой, листвен (патологическая) (>75%)
 820 - Смороженное
 804 - наличие на стволе в области урона раковых ран, язв, обростаний (1/2-2/3 окружности ствола)

Ведомость перечета деревьев, назначенных в рубку

ВРЕМЕННАЯ ПРОБНАЯ ПЛОЩАДЬ № _____

Субъект РФ Тверская область
Лесничество (лесопарк) Тверское Уч.лесничество Петровское
Квартал 3 Выдел 38 Площадь, 0,8 га,
Номер очага вредных организмов _____ Размер пробной площади 0,80 га,
сплошной (подеревный) пересчет

Таксационная характеристика:

тип леса Сч состав 10С возраст 55 бонитет 2
полнота 0,8 запас на га 230 возобновление _____

Время и причина ослабления насаждения: _____ Прошлые года

Рак смоляной _____

Тип очага вредных организмов: _____ эпизодический, хронический (подчеркнуть)
Фаза развития очага: _____ начальная, нарастания численности, собственно вспышка, кризис
(подчеркнуть)

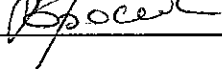
Состояние лесного насаждения, намечаемые мероприятия: _____ ослабленное
_____ ВСП

Средневзвешенная категория состояния насаждения составляет _____ 1,8

ВСП - выборочная санитарная рубка

Исполнитель работ по проведению лесопатологического обследования:

Дата составления документа: 18.07.2019 Телефон 52-67-27

ФИО Фролов В.В. Подпись 
Должность Лесничий
Организация ГКУ "Тверское лесничество Тверской области"

ВЕДОМОСТЬ ПЕРЕЧЕТА ДЕРЕВЬЕВ

Порода: Сосна

Степени толщины, см	Количество деревьев по категориям состояния, шт.																Всего деревьев по ступеням толщины	
	I	II	III	IV		V		VI			ветровал, бурелом			аварийные деревья			шт.	в том числе подлежат рубке, %
				НЗ	З	НЗ	З	НЗ	З	О	НЗ	З	О	НЗ	З	О		
1	2	3	4	5	6	7	8	9	10	11	12	13	14	15	16	17	18	19
8																		
12																		
16	4																4	
20	15	3															18	
24	32	12	9														53	
28	46	14	13	4		2		2									81	9,9
32	28	13	8	4		2											55	10,9
36	10	8	6	2				2									28	14,3
40	5	3		2													10	20,0
44	2																2	
48																		
52																		
56																		
60																		
Итого число стволов, шт.	142	53	36	12		4		4									251	
Итого, % от числа стволов	56,6	21,1	14,3	4,8		1,6		1,6									100,0	8,0
Итого запас, кубм	99	42	27	12		3		4									187	
Итого, % от запаса	53,2	22,3	14,6	6,2		1,7		2,0									100,0	9,9

Итоговая

Ступени толщины, см	Количество деревьев по категориям состояния, шт.																Всего деревьев по ступеням		
	I	II	III	IV		V		VI			ветровал, бурелом			аварийные деревья			шт.	в том числе подлежат рубке, %	
				НЗ	З	НЗ	З	НЗ	З	О	НЗ	З	О	НЗ	З	О			
1	2	3	4	5	6	7	8	9	10	11	12	13	14	15	16	17	18	19	
8																			
12																			
16	4																	4	
20	15	3																18	
24	32	12	9															53	
28	46	14	13	4		2		2										81	9,9
32	28	13	8	4		2												55	10,9
36	10	8	6	2				2										28	14,3
40	5	3		2														10	20,0
44	2																	2	
48																			
52																			
56																			
60																			
Итого число стволов, шт.	142	53	36	12		4		4										251	20
Итого, % от числа стволов	56,6	21,1	14,3	4,8		1,6		1,6										100	8,0
Итого запас, кубм	99,4	41,6	27,3	11,6		3,2		3,7										186,8	18,5
Итого, % от запаса	53,2	22,3	14,6	6,2		1,7		2,0										100	9,9

Примечание: НЗ - незаселенное, З - заселенное, О - отработанное вредителями.
Средняя по породе: Сосна-1,8

1. **Визуальное лесопатологическое обследование.***

Наземное Дистанционное

1.1. На площади 0,6 га фактическая таксационная характеристика лесного насаждения соответствует (не соответствует) таксационному описанию (нужное подчеркнуть).

Причины несоответствия _____

Список участков с выявленными несоответствиями приведен в приложении 1 к настоящему Акту.

1.2. Лесные насаждения с нарушенной и утраченной устойчивостью выявлены на площади 0,6 га:

Участковое лесничество	Урочище (дача)	Площадь, га		Причина ослабления (гибели)
		с нарушенной устойчивостью	с утраченной устойчивостью	
Петровское		0,6		371,466
	Итого	0,6		

Состояние обследованных лесных насаждений приведено в приложениях 1.1-1.4 к Акту в зависимости от метода проведения ЛПО.

1.3. В обследованных лесных участках прогнозируется:

Прогноз	Площадь, га
Ослабление лесных насаждений	
Усыхание лесных насаждений различной степени	
Развитие очагов вредных организмов	

1.4. Обнаружено загрязнение лесного участка отходами и выбросами:

Промышленными Бытовыми

Вид загрязнения	Размеры загрязнения			Объем, кубм	Площадь загрязнения
	длина, м	ширина, м	высота, м		

ЗАКЛЮЧЕНИЕ

Оценка текущего санитарного и лесопатологического состояния лесных насаждений, назначенные профилактические мероприятия по защите лесов, агитационные мероприятия:

В квартале № 3 выделе № 39 площадь 0,6 участкового лесничества Петровское наблюдается усыхание насаждения, необходимо проведение инструментального лесопатологического обследования, на всей площади выдела

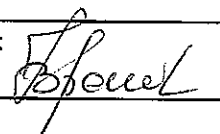
Исполнитель работ по проведению лесопатологического обследования:

ФИО Фролов В.В.

Дата обследования

04.06.2019

Подпись



*Раздел включается в акт, в случае проведения лесопатологического обследования визуальным способом.

2. Инструментальное обследование лесного участка.*

2.1. Фактическая таксационная характеристика лесного насаждения соответствует
(не соответствует) (нужное подчеркнуть) таксационному описанию. Причины несоответствия:

Ведомость лесных участков с выявленными несоответствиями таксационным описаниям
приведена в приложении I к Акту.

2.2. Состояние насаждений: с нарушенной устойчивостью
с утраченной устойчивостью

причины повреждения:
Рак смоляной, Губка корневая

стволовыми вредителями:

Вид вредителя	Порода	Встречаемость (% заселенных деревьев)	Степень заселения (слабая, средняя, сильная)

Повреждено огнём:

Вид пожара	Порода	Состояние корневых лап		Состояние корневой шейки		Подсушивание луба	
		% поврежденных огнём корней	% деревьев с данным повреждением	ожог корневой шейки по окружности (1/4; 2/4; 3/4; более 3/4)	% деревьев с данным повреждением	по окружности (1/4; 2/4; 3/4; более 3/4)	% деревьев с данным повреждением

Поражено болезнями:

Вид	Порода	Встречаемость (% заражённых деревьев)	Степень повреждения (слабая, средняя, единичная)
Рак смоляной	Сосна	6	
Губка корневая	Ель	2	

2.3. Выборке подлежит 9,9 % от запаса 7,3 % деревьев,

в том числе:

ослабленных	_____ %,	(причины назначения)	_____ ;
сильно ослабленных	_____ %,	(причины назначения)	_____ ;
усыхающих	<u>6,2</u> %,	(причины назначения)	<u>371 466</u> ;
свежего сухостоя	<u>1,7</u> %,		
свежего ветровала:	_____ %,		
свежего бурелома	_____ %,		
старого ветровала:	_____ %,		
старого бурелома	_____ %,		
старого сухостоя	<u>2,0</u> %,		
аварийных	_____ %.		

371 - Рак смоляной

466 - Губка корневая

2.4. Полнота лесного насаждения после уборки деревьев, подлежащих рубке, составит
Критическая полнота для данной категории лесных насаждений составляет

0,5 0,5
Власов

ЗАКЛЮЧЕНИЕ

С целью предотвращения негативных процессов или снижения ущерба от их воздействия назначено:

Участковое лесничество	Урочище (дача)	Квартал	Выдел	Площадь выдела, га	Вид мероприятия	Площадь мероприятия, га	Порода	Запас на выдел, куб.м	Крайние сроки проведения
Петровское	Петровское	3	39	0,6	ВСП	0,6	С,Е	14	2019

Ведомость перечета деревьев, назначенных в рубку, и лесного участка прилагаются (приложение 2 и 3 к Акту).

Меры по обеспечению возобновления:

Мероприятия, необходимые для предупреждения повреждения или поражения смежных насаждений

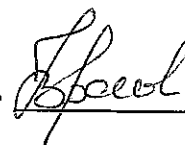
Сведения для расчета степени повреждения:

год образования старого сухостоя Прошлые года ;
основная причина повреждения древесины 371 ;
дата проведения обследований 04.06.2019 ;

Исполнитель работ по проведению лесопатологического обследования:

ФИО Фролов В.В.
Должность Лесничий
Организация ГКУ "Тверское лесничество Тверской области"

Подпись



* Раздел включается в акт в случае проведения лесопатологического обследования обследования инструментальным способом.

Ведомость перечета деревьев, назначенных в рубку

ВРЕМЕННАЯ ПРОБНАЯ ПЛОЩАДЬ № _____

Субъект РФ Тверская область

Лесничество (лесопарк) Тверское Уч.лесничество Петровское

Квартал 3 Выдел 39 Площадь, 0,6 га,

Номер очага вредных организмов _____ Размер пробной площади 0,60 га,
сплошной (подеревный) перечет

Таксационная характеристика:

тип леса Сч состав 6С4Е возраст 75 бонитет 1

полнота 0,6 запас на га 240 возобновление _____

Время и причина ослабления насаждения: _____ Прошлые года

Рак смоляной _____

Тип очага вредных организмов: _____ эпизодический, хронический (подчеркнуть)

Фаза развития очага: _____ начальная, нарастания численности, собственно вспышка, кризис
(подчеркнуть)

Состояние лесного насаждения, намечаемые мероприятия: _____ ослабленное

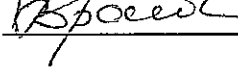
ВСП

Средневзвешенная категория состояния насаждения составляет _____ 1,8

ВСП - выборочная санитарная рубка

Исполнитель работ по проведению лесопатологического обследования:

Дата составления документа: 18.07.2019 Телефон 52-67-27

ФИО Фролов В.В. Подпись 

Должность Лесничий

Организация ГКУ "Тверское лесничество Тверской области"

ВЕДОМОСТЬ ПЕРЕЧЕТА ДЕРЕВЬЕВ

Порода: Сосна

Ступени толщины, см	Количество деревьев по категориям состояния, шт.																Всего деревьев по ступеням толщины	
	I	II	III	IV		V		VI			ветровал, бурелом			аварийные деревья			шт.	в том числе подлежат рубке, %
				НЗ	З	НЗ	З	НЗ	З	О	НЗ	З	О	НЗ	З	О		
1	2	3	4	5	6	7	8	9	10	11	12	13	14	15	16	17	18	19
8																		
12																		
16																		
20	5	2															7	
24	14	8	5														27	
28	11	5	6	2				1		1							25	12,0
32	17	6	4	2		1		1									31	12,9
36	5	3	3	2													13	15,4
40	5	1		1		1											8	25,0
44																		
48																		
52																		
56																		
60																		
Итого число стволов, шт.	57	25	18	7		2		2									111	
Итого, % от числа стволов	29,8	13,1	9,4	3,7		1,0		1,0									58,1	5,8
Итого запас, кубм	44	18	14	7		2		2									87	
Итого, % от запаса	30,6	12,6	9,4	4,8		1,7		1,1									60,2	7,6

Порода: Ель

Ступени толщины, см	Количество деревьев по категориям состояния, шт.																Всего деревьев по ступеням толщины	
	I	II	III	IV		V		VI			ветровал, бурелом			аварийные деревья			шт.	в том числе подлежат рубке, %
				НЗ	З	НЗ	З	НЗ	З	О	НЗ	З	О	НЗ	З	О		
1	2	3	4	5	6	7	8	9	10	11	12	13	14	15	16	17	18	19
8																		
12																		
16	4	1															5	
20	5	3	1														9	
24	10	3	4														17	
28	15	8	4	1													28	3,6
32	6	4	3														13	
36	4	1		1				1									7	28,6
40	1																1	
44																		
48																		
52																		
56																		
Итого число стволов, шт.	45	20	12	2				1									80	
Итого, % от числа стволов	23,6	10,5	6,3	1,0				0,5									41,9	1,6
Итого запас, кубм	31,7	14,0	8,3	2,1				1,4									57,4	
Итого, % от запаса	21,9	9,7	5,8	1,4				0,9									39,7	2,3

Итоговая

Ступени толщины, см	Количество деревьев по категориям состояния, шт.																Всего деревьев по ступеням		
	I	II	III	IV		V		VI			ветровал, бурелом			аварийные деревья			шт.	в том числе подлежат рубке, %	
				НЗ	З	НЗ	З	НЗ	З	О	НЗ	З	О	НЗ	З	О			
1	2	3	4	5	6	7	8	9	10	11	12	13	14	15	16	17	18	19	
8																			
12																			
16	4	1																5	
20	10	5	1															16	
24	24	11	9															44	
28	26	13	10	3				1										53	7,5
32	23	10	7	2		1		1										44	9,1
36	9	4	3	3				1										20	20,0
40	6	1		1		1												9	22,2
44																			
48																			
52																			
56																			
60																			
Итого число стволов, шт.	102	45	30	9		2		3										191	14
Итого, % от числа стволов	53,4	23,6	15,7	4,7		1,0		1,5										100	7,3
Итого запас, кубм	75,9	32,2	21,9	9,1		2,4		2,9										144,4	14,4
Итого, % от запаса	52,6	22,3	15,2	6,2		1,7		2,0										100	9,9

Примечание: НЗ - незаселенное, З - заселенное, О - обработанное вредителями.
Средняя по породе: Сосна-1,9; Ель-1,7

Горюхи

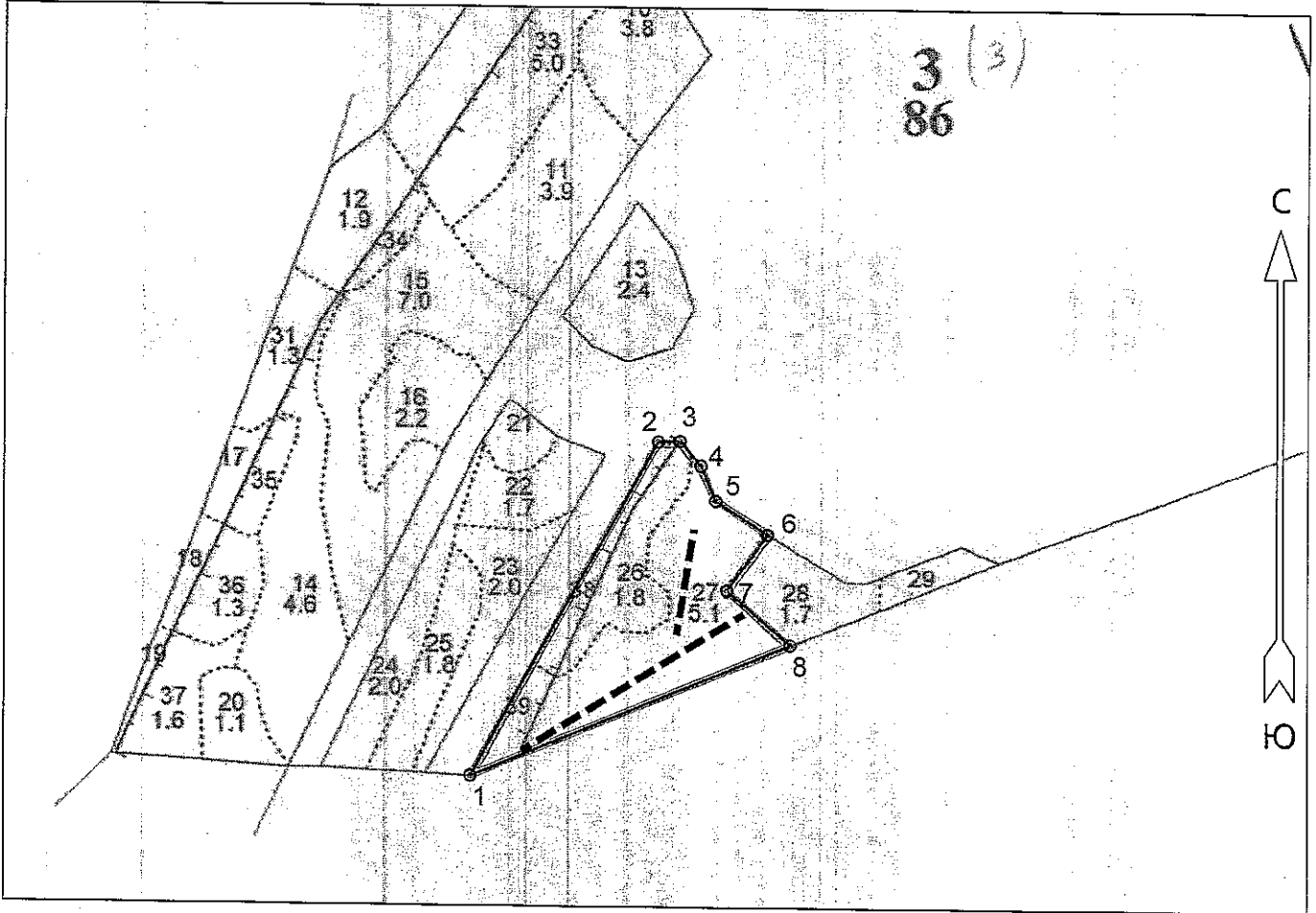
Абрис участка

Петровское участковое лесничество (по материалам л/у Тверской лесхоз Петровское лесничество)

Тверское лесничество Тверской области

кв 3 выдел 26 пл 1.8 га, выдел 27 пл 5.1 га, выдел 38 пл 0.8 га, выдел 39 пл 0.6 га на общей площади 8.3 га.

М 1 : 10000



№ выдела	Ленты (круговые площадки) перечёта				
	№ ленты (площадки)	Длина, м	Ширина, м	Радиус, м	Площадь, га
27	1	360	10		0.36
27	2	150	10		0.15
26	сплошной переčet				
38	сплошной переčet				
39	сплошной переčet				

Номера точек	Координаты		Румбы линий	Длина, м
	Широта	Долгота		
1 - 2	56° 46' 27.755"	35° 41' 58.477"	СВ 22° 00'	530
2 - 3	56° 46' 42.732"	35° 42' 13.684"	СВ 81° 30'	30
3 - 4	56° 46' 42.758"	35° 42' 15.458"	ЮВ 48° 00'	44
4 - 5	56° 46' 41.686"	35° 42' 17.165"	ЮВ 30° 00'	52
5 - 6	56° 46' 40.136"	35° 42' 18.372"	ЮВ 64° 00'	86
6 - 7	56° 46' 38.631"	35° 42' 22.617"	ЮЗ 28° 30'	97
7 - 8	56° 46' 36.091"	35° 42' 19.281"	ЮВ 56° 00'	116
8 - 1	56° 46' 33.641"	35° 42' 24.471"	ЮЗ 60° 30'	476

Условные обозначения	
Граница лесосеки, неэксплуатационного участка	Линия перечёта

Исполнитель работ по проведению лесопатологического обследования:

ФИО Фраков В.В. Подпись [Подпись]

Дата составления документа 18.07.2019 Телефон 52-67-27