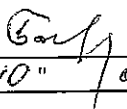


Приложение 2
к приказу Минприроды России
от 16.09.2016 № 480
Форма
"УТВЕРЖДАЮ"
Министр лесного хозяйства Тверской
области


"10" / 09 2019 г. Барышков В.В.

Акт
лесопатологического обследования № 3507
лесных насаждений Тверского лесничества (лесопарка)
Тверской области (субъекта Российской Федерации)

Способ лесопатологического обследования: 1. Визуальный
2. Инструментальный

Место проведения

| Участковое лесничество | Урочище (дача) | Квартал (кварталы) | Выдел (выделы) | Площадь, га |
|------------------------|----------------|-----------------------|----------------|-------------|
| Петровское | | 3 | 24 | 2,0 |
| | | | | |
| | | | | |
| | | | | |

Лесопатологическое обследование проведено на общей площади 2,0 га.

1. Визуальное лесопатологическое обследование.*

Наземное

Дистанционное

1.1. На площади 2,0 га фактическая таксационная характеристика лесного насаждения соответствует _____ таксационному описанию (нужное подчеркнуть).

Причины несоответствия _____

1.2. Лесные насаждения с нарушенной и утраченной устойчивостью выявлены на площади 2,00 га:

| Участковое лесничество | Урочище (дача) | Площадь, га | | Причина ослабления (гибели) |
|------------------------|----------------|----------------------------|----------------------------|-----------------------------|
| | | с нарушенной устойчивостью | с утраченной устойчивостью | |
| Петровское | | 2,00 | | 371 |
| | | | | |
| | Итого | 2,00 | | |

Состояние обследованных лесных насаждений приведено в приложениях 1.1-1.4 к Акту в зависимости от метода проведения ЛПО.

1.3. В обследованных лесных участках прогнозируется:

| Прогноз | Площадь, га |
|--|-------------|
| Ослабление лесных насаждений | |
| Усыхание лесных насаждений различной степени | |
| Развитие очагов вредных организмов | |

1.4. Обнаружено загрязнение лесного участка отходами и выбросами:

Промышленными

Бытовыми

| Вид загрязнения | Размеры загрязнения | | | Объем, кубм | Площадь загрязнения |
|-----------------|---------------------|-----------|-----------|-------------|---------------------|
| | длина, м | ширина, м | высота, м | | |
| | | | | | |
| | | | | | |

ЗАКЛЮЧЕНИЕ

Оценка текущего санитарного и лесопатологического состояния лесных насаждений, назначенные профилактические мероприятия по защите лесов, агитационные мероприятия: В квартале № 3 выделе № 24 на всей площади 2,00 га участкового лесничества Петровское наблюдается усыхание насаждения, необходимо проведение инструментального лесопатологического обследования на всей площади выдела

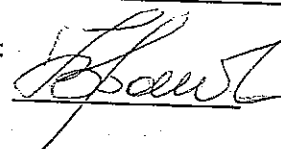
Исполнитель работ по проведению лесопатологического обследования:

ФИО Фролов В.В.

Подпись

Дата обследования

04.06.2019



*Раздел включается в акт, в случае проведения лесопатологического обследования визуальным способом.

2. Инструментальное обследование лесного участка.*

2.1. Фактическая таксационная характеристика лесного насаждения

соответствует

(не соответствует) (нужное подчеркнуть) таксационному описанию. Причины несоответствия:

Ведомость лесных участков с выявленными несоответствиями таксационным описаниям приведена в приложении 1 к Акту.

2.2. Состояние насаждений: с нарушенной устойчивостью
с утраченной устойчивостью

причины повреждения:

Рак смоляной, Трутовик ложный осиновый

Заселено (отработано) стволовыми вредителями:

| Вид вредителя | Порода | Встречаемость (% заселенных деревьев) | Степень заселения (слабая, средняя, сильная) |
|---------------|--------|---------------------------------------|--|
| | | | |
| | | | |
| | | | |
| | | | |

Повреждено огнём:

| Вид пожара | Порода | Состояние корневых лап | | Состояние корневой шейки | | Подсушивание луба | |
|------------|--------|-----------------------------|----------------------------------|--|----------------------------------|--|----------------------------------|
| | | % поврежденных огнём корней | % деревьев с данным повреждением | ожог корневой шейки по окружности (1/4; 2/4; 3/4; более 3/4) | % деревьев с данным повреждением | по окружности (1/4; 2/4; 3/4; более 3/4) | % деревьев с данным повреждением |
| | | | | | | | |
| | | | | | | | |
| | | | | | | | |
| | | | | | | | |

Поражено болезнями:

| Вид | Порода | Встречаемость (% поражённых деревьев) | Степень поражения (слабая, средняя, сильная) |
|--------------------------|--------|---------------------------------------|--|
| Рак смоляной | Сосна | 5 | |
| Трутовик ложный осиновый | Осина | 2 | |
| Губка березовая | Береза | 1 | |
| | | | |
| | | | |

2.3. Выборке подлежит

8,4 % деревьев, 9,6 % от запаса

в том числе:

ослабленных

___ %, (причины назначения)

сильно ослабленных

___ %, (причины назначения)

усыхающих

3,7 %, (причины назначения)

свежего сухостоя

3,2 %

свежего ветровала:

___ %

свежего бурелома

___ %

старого ветровала:

___ %

старого бурелома

___ %

старого сухостоя

2,7 %

аварийных

___ %

| | | |
|-----|-----|-----|
| 371 | 358 | 350 |
|-----|-----|-----|

371 - Рак смоляной

358 - Трутовик ложный осиновый

350 - Гнили стволовые

2.4. Полнота лесного насаждения после уборки деревьев, подлежащих рубке, составит
Критическая полнота для данной категории лесных насаждений составляет

0,5 ^{0,6}

ЗАКЛЮЧЕНИЕ

С целью предотвращения негативных процессов или снижения ущерба от их воздействия назначено:

| Участковое лесничество | Урочище (дача) | Квартал | Выдел | Площадь выдела, га | Вид мероприятия | Площадь мероприятия, га | Порода | Запас на выдел, куб.м | Крайние сроки проведения |
|------------------------|----------------|---------|-------|--------------------|-----------------|-------------------------|--------|-----------------------|--------------------------|
| Петровское | | 3 | 24 | 2 | ВСП | 2 | ОСБ,С | 35 | 2019 |

Ведомость перечета деревьев, назначенных в рубку, и лесного участка прилагаются (приложение 2 и 3 к Акту).

Меры по обеспечению возобновления:

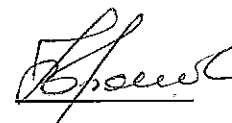
Мероприятия, необходимые для предупреждения повреждения или поражения смежных насаждений
Своевременное проведение санитарно-оздоровительных мероприятий. Надзор за состоянием смежных насаждений

Сведения для расчета степени повреждения:

год образования старого сухостоя Прошлые года ;
основная причина повреждения древесины 371 ;
дата проведения обследований 04.06.2019 ;

Исполнитель работ по проведению лесопатологического обследования:

ФИО Фролов В.В. Подпись
Должность Лесничий
Организация ГКУ "Тверское лесничество Тверской области"



* Раздел включается в акт в случае проведения лесопатологического обследования обследования инструментальным способом.

* 371 - Рак смоляной

Ведомость перечета деревьев назначенных в рубку
Временная пробная площадь

Субъект РФ Тверская область
Лесничество (лесопарк) Тверское Петровское
Квартал 3 Выдел 24 Площадь, 2,00 га,
Номер очага вредных организмов _____ Размер пробной площади 2,00 га,
Перечет сплошной (подеревный) перечет

Таксационная характеристика:

тип леса ЕПРЧ состав 20ЛЧ1ОС1Б2С2ОЛС2Е возраст 50 бонитет 2
полнота 0,7 запас на га 180

Время и причина ослабления насаждения: Прошлые года
рак смоляной, трутовик ложный осиновый, гнили стволовые, наличие на стволе в обл. кроны раковых ран, язв, образований (1/2-2/3 окр. ствола), наличие плодовых тел на стволе, грибница, ризоморфы и мицелиальные плёнки под корой, дехромация хвои, листья (патологическая) (>75%)

Тип очага вредных организмов: эпизодический, хронический (подчеркнуть)
Фаза развития очага: начальная, нарастания численности, собственно вспышка, кризис (подчеркнуть)

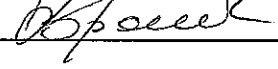
Состояние лесного насаждения, намечаемые мероприятия: ослабленное
ВСП

Средневзвешенная категория состояния насаждения составляет 2,26

ВСП - Выборочная санитарная рубка

Исполнитель работ по проведению лесопатологического обследования:

Дата составления документа: 29.07.2019 Телефон 52-67-27

ФИО Фролов В.В. Подпись 
Должность Лесничий
Организация ГКУ "Тверское лесничество Тверской области"

ВЕДОМОСТЬ ПЕРЕЧЕТА ДЕРЕВЬЕВ

| Порода: Ольха черная | | Количество деревьев по категориям состояния, шт. | | | | | | | | | | | | | | | Всего деревьев по ступеням толщины | |
|---------------------------|------|--|------|----|---|----|---|----|----|----|-------------------|----|----|-------------------|----|----|------------------------------------|-------------------------------|
| Ступени толщины, см | I | II | III | IV | | V | | VI | | | ветровал, бурелом | | | аварийные деревья | | | шт. | в том числе подлежат рубке, % |
| | | | | НЗ | З | НЗ | З | НЗ | З | О | НЗ | З | О | НЗ | З | О | | |
| 1 | 2 | 3 | 4 | 5 | 6 | 7 | 8 | 9 | 10 | 11 | 12 | 13 | 14 | 15 | 16 | 17 | 18 | 19 |
| 8 | | | | | | | | | | | | | | | | | | |
| 12 | | | | | | | | | | | | | | | | | | |
| 16 | | | | | | | | | | | | | | | | | | |
| 20 | | | | | | | | | | | | | | | | | | |
| 24 | 27 | 9 | 18 | | | | | | | | | | | | | | | 54 |
| 28 | 5 | 8 | 6 | | | | | | | | | | | | | | | 19 |
| 32 | 4 | 12 | 25 | | | | | | | | | | | | | | | 41 |
| 36 | | | | | | | | | | | | | | | | | | |
| 40 | | | | | | | | | | | | | | | | | | |
| 44 | | | | | | | | | | | | | | | | | | |
| 48 | | | | | | | | | | | | | | | | | | |
| 52 | | | | | | | | | | | | | | | | | | |
| 56 | | | | | | | | | | | | | | | | | | |
| 60 | | | | | | | | | | | | | | | | | | |
| Итого число стволов, шт. | 36 | 29 | 49 | | | | | | | | | | | | | | | 114 |
| Итого, % от числа стволов | 6,7 | 5,4 | 9,2 | | | | | | | | | | | | | | | 21 |
| Итого запас, кубм | 20,7 | 21,3 | 36,5 | | | | | | | | | | | | | | | 79 |
| Итого, % от запаса | 5,8 | 5,9 | 10,0 | | | | | | | | | | | | | | | 22 |

| Порода: Осина | | Количество деревьев по категориям состояния, шт. | | | | | | | | | | | | | | | Всего деревьев по ступеням толщины | |
|---------------------------|-----|--|-----|-----|---|-----|---|-----|----|----|-------------------|----|----|-------------------|----|----|------------------------------------|-------------------------------|
| Ступени толщины, см | I | II | III | IV | | V | | VI | | | ветровал, бурелом | | | аварийные деревья | | | шт. | в том числе подлежат рубке, % |
| | | | | НЗ | З | НЗ | З | НЗ | З | О | НЗ | З | О | НЗ | З | О | | |
| 1 | 2 | 3 | 4 | 5 | 6 | 7 | 8 | 9 | 10 | 11 | 12 | 13 | 14 | 15 | 16 | 17 | 18 | 19 |
| 8 | | | | | | | | | | | | | | | | | | |
| 12 | | | | | | | | | | | | | | | | | | |
| 16 | | | | | | | | | | | | | | | | | | |
| 20 | 2 | 5 | 2 | 4 | | | | | | | | | | | | | | 13 31 |
| 24 | 4 | 8 | 6 | 1 | | 2 | | 1 | | | | | | | | | | 22 18 |
| 28 | 2 | 8 | 3 | 1 | | 1 | | 1 | | | | | | | | | | 16 19 |
| 32 | 3 | 2 | 4 | | | | | | | | | | | | | | | 9 |
| 36 | | | | | | | | | | | | | | | | | | |
| 40 | | | | | | | | | | | | | | | | | | |
| 44 | | | | | | | | | | | | | | | | | | |
| 48 | | | | | | | | | | | | | | | | | | |
| 52 | | | | | | | | | | | | | | | | | | |
| 56 | | | | | | | | | | | | | | | | | | |
| Итого число стволов, шт. | 11 | 23 | 15 | 6 | | 3 | | 2 | | | | | | | | | | 60 11,0 |
| Итого, % от числа стволов | 2,1 | 4,3 | 2,8 | 1,1 | | 0,6 | | 0,4 | | | | | | | | | | 11 2,1 |
| Итого запас, кубм | 6,9 | 12,9 | 9,5 | 2,4 | | 1,7 | | 1,2 | | | | | | | | | | 35 5,3 |
| Итого, % от запаса | 1,9 | 3,6 | 2,6 | 0,7 | | 0,5 | | 0,3 | | | | | | | | | | 10 1,5 |

Браун

| Порода: Береза | | Количество деревьев по категориям состояния, шт. | | | | | | | | | | | | | | | Всего деревьев по ступеням толщины | |
|---------------------------|------|--|-----|----|---|-----|---|-----|----|----|-------------------|----|----|-------------------|----|----|------------------------------------|-------------------------------|
| Ступени толщины, см | I | II | III | IV | | V | | VI | | | ветровал, бурелом | | | аварийные деревья | | | шт. | в том числе подлежат рубке, % |
| | | | | НЗ | З | НЗ | З | НЗ | З | О | НЗ | З | О | НЗ | З | О | | |
| 1 | 2 | 3 | 4 | 5 | 6 | 7 | 8 | 9 | 10 | 11 | 12 | 13 | 14 | 15 | 16 | 17 | 18 | 19 |
| 8 | | | | | | | | | | | | | | | | | | |
| 12 | | | | | | | | | | | | | | | | | | |
| 16 | | | | | | | | | | | | | | | | | | |
| 20 | 8 | 6 | 3 | | | 1 | | 1 | | | | | | | | | 19 | 11 |
| 24 | 6 | 5 | 2 | | | 2 | | 1 | | | | | | | | | 16 | 19 |
| 28 | 5 | 5 | 8 | | | | | | | | | | | | | | 18 | |
| 32 | 8 | 2 | 2 | | | | | | | | | | | | | | 12 | |
| 36 | | | | | | | | | | | | | | | | | | |
| 40 | | | | | | | | | | | | | | | | | | |
| 44 | | | | | | | | | | | | | | | | | | |
| 48 | | | | | | | | | | | | | | | | | | |
| 52 | | | | | | | | | | | | | | | | | | |
| 56 | | | | | | | | | | | | | | | | | | |
| 60 | | | | | | | | | | | | | | | | | | |
| Итого число стволов, шт. | 27 | 18 | 15 | | | 3 | | 2 | | | | | | | | | 65 | 5,0 |
| Итого, % от числа стволов | 5,0 | 3,4 | 2,8 | | | 0,6 | | 0,4 | | | | | | | | | 12 | 0,9 |
| Итого запас, кбм | 14,7 | 8,7 | 8,4 | | | 1,2 | | 0,7 | | | | | | | | | 34 | 1,9 |
| Итого, % от запаса | 4,1 | 2,4 | 2,3 | | | 0,3 | | 0,2 | | | | | | | | | 9 | 0,5 |

| Порода: Осина | | Количество деревьев по категориям состояния, шт. | | | | | | | | | | | | | | | Всего деревьев по ступеням толщины | |
|---------------------------|------|--|-----|------|---|-----|---|-----|----|----|-------------------|----|----|-------------------|----|----|------------------------------------|-------------------------------|
| Ступени толщины, см | I | II | III | IV | | V | | VI | | | ветровал, бурелом | | | аварийные деревья | | | шт. | в том числе подлежат рубке, % |
| | | | | НЗ | З | НЗ | З | НЗ | З | О | НЗ | З | О | НЗ | З | О | | |
| 1 | 2 | 3 | 4 | 5 | 6 | 7 | 8 | 9 | 10 | 11 | 12 | 13 | 14 | 15 | 16 | 17 | 18 | 19 |
| 8 | | | | | | | | | | | | | | | | | | |
| 12 | | | | | | | | | | | | | | | | | | |
| 16 | | | | | | | | | | | | | | | | | | |
| 20 | | | | | | | | | | | | | | | | | | |
| 24 | | | | | | | | | | | | | | | | | | |
| 28 | 8 | 2 | 2 | 4 | | 2 | | 2 | | | | | | | | | 20 | 40 |
| 32 | 9 | 2 | 3 | 5 | | 4 | | 2 | | | | | | | | | 25 | 44 |
| 36 | 6 | 4 | 2 | 3 | | 3 | | 4 | | | | | | | | | 22 | 45 |
| 40 | 5 | 5 | 1 | | | | | | | | | | | | | | 11 | |
| 44 | | | | | | | | | | | | | | | | | | |
| 48 | | | | | | | | | | | | | | | | | | |
| 52 | | | | | | | | | | | | | | | | | | |
| 56 | | | | | | | | | | | | | | | | | | |
| 60 | | | | | | | | | | | | | | | | | | |
| Итого число стволов, шт. | 28 | 13 | 8 | 12 | | 9 | | 8 | | | | | | | | | 78 | 29,0 |
| Итого, % от числа стволов | 5,2 | 2,4 | 1,5 | 2,2 | | 1,7 | | 1,5 | | | | | | | | | 15 | 5,4 |
| Итого запас, кбм | 28,0 | 15,3 | 7,9 | 10,8 | | 8,5 | | 7,9 | | | | | | | | | 78 | 27,2 |
| Итого, % от запаса | 7,8 | 4,3 | 2,2 | 3,0 | | 2,4 | | 2,2 | | | | | | | | | 22 | 7,6 |

Бросил

Порода: Ольха серая

| Ступени толщины, см | Количество деревьев по категориям состояния, шт. | | | | | | | | | | | | | | | | Всего деревьев по ступеням толщины | | |
|---------------------------|--|------|------|----|---|----|---|----|----|----|-------------------|----|----|-------------------|----|----|------------------------------------|-------------------------------|--|
| | I | II | III | IV | | V | | VI | | | ветровал, бурелом | | | аварийные деревья | | | шт. | в том числе подлежат рубке, % | |
| | | | | НЗ | З | НЗ | З | НЗ | З | О | НЗ | З | О | НЗ | З | О | | | |
| 1 | 2 | 3 | 4 | 5 | 6 | 7 | 8 | 9 | 10 | 11 | 12 | 13 | 14 | 15 | 16 | 17 | 18 | 19 | |
| 8 | | | | | | | | | | | | | | | | | | | |
| 12 | | | | | | | | | | | | | | | | | | | |
| 16 | | | | | | | | | | | | | | | | | | | |
| 20 | 9 | 5 | 18 | | | | | | | | | | | | | | | 32 | |
| 24 | 13 | 5 | 22 | | | | | | | | | | | | | | | 40 | |
| 28 | 15 | 14 | 24 | | | | | | | | | | | | | | | 53 | |
| 32 | | | | | | | | | | | | | | | | | | | |
| 36 | | | | | | | | | | | | | | | | | | | |
| 40 | | | | | | | | | | | | | | | | | | | |
| 44 | | | | | | | | | | | | | | | | | | | |
| 48 | | | | | | | | | | | | | | | | | | | |
| 52 | | | | | | | | | | | | | | | | | | | |
| 56 | | | | | | | | | | | | | | | | | | | |
| 60 | | | | | | | | | | | | | | | | | | | |
| Итого число стволов, шт. | 37 | 24 | 64 | | | | | | | | | | | | | | | 125 | |
| Итого, % от числа стволов | 6,9 | 4,5 | 12,0 | | | | | | | | | | | | | | | 23 | |
| Итого запас, кубм | 19,4 | 13,6 | 32,7 | | | | | | | | | | | | | | | 66 | |
| Итого, % от запаса | 5,4 | 3,8 | 9,1 | | | | | | | | | | | | | | | 18 | |

Порода: Ель

| Ступени толщины, см | Количество деревьев по категориям состояния, шт. | | | | | | | | | | | | | | | | Всего деревьев по ступеням толщины | | |
|---------------------------|--|------|------|----|---|----|---|----|----|----|-------------------|----|----|-------------------|----|----|------------------------------------|-------------------------------|--|
| | I | II | III | IV | | V | | VI | | | ветровал, бурелом | | | аварийные деревья | | | шт. | в том числе подлежат рубке, % | |
| | | | | НЗ | З | НЗ | З | НЗ | З | О | НЗ | З | О | НЗ | З | О | | | |
| 1 | 2 | 3 | 4 | 5 | 6 | 7 | 8 | 9 | 10 | 11 | 12 | 13 | 14 | 15 | 16 | 17 | 18 | 19 | |
| 8 | | | | | | | | | | | | | | | | | | | |
| 12 | | | | | | | | | | | | | | | | | | | |
| 16 | | | | | | | | | | | | | | | | | | | |
| 20 | | | | | | | | | | | | | | | | | | | |
| 24 | 17 | 9 | 10 | | | | | | | | | | | | | | | 36 | |
| 28 | 6 | 8 | 11 | | | | | | | | | | | | | | | 25 | |
| 32 | 8 | 15 | 9 | | | | | | | | | | | | | | | 32 | |
| 36 | | | | | | | | | | | | | | | | | | | |
| 40 | | | | | | | | | | | | | | | | | | | |
| 44 | | | | | | | | | | | | | | | | | | | |
| 48 | | | | | | | | | | | | | | | | | | | |
| 52 | | | | | | | | | | | | | | | | | | | |
| 56 | | | | | | | | | | | | | | | | | | | |
| 60 | | | | | | | | | | | | | | | | | | | |
| Итого число стволов, шт. | 31 | 32 | 30 | | | | | | | | | | | | | | | 93 | |
| Итого, % от числа стволов | 5,8 | 6,0 | 5,6 | | | | | | | | | | | | | | | 17 | |
| Итого запас, кубм | 21,1 | 25,7 | 22,3 | | | | | | | | | | | | | | | 69 | |
| Итого, % от запаса | 5,9 | 7,1 | 6,2 | | | | | | | | | | | | | | | 19 | |

Брасел

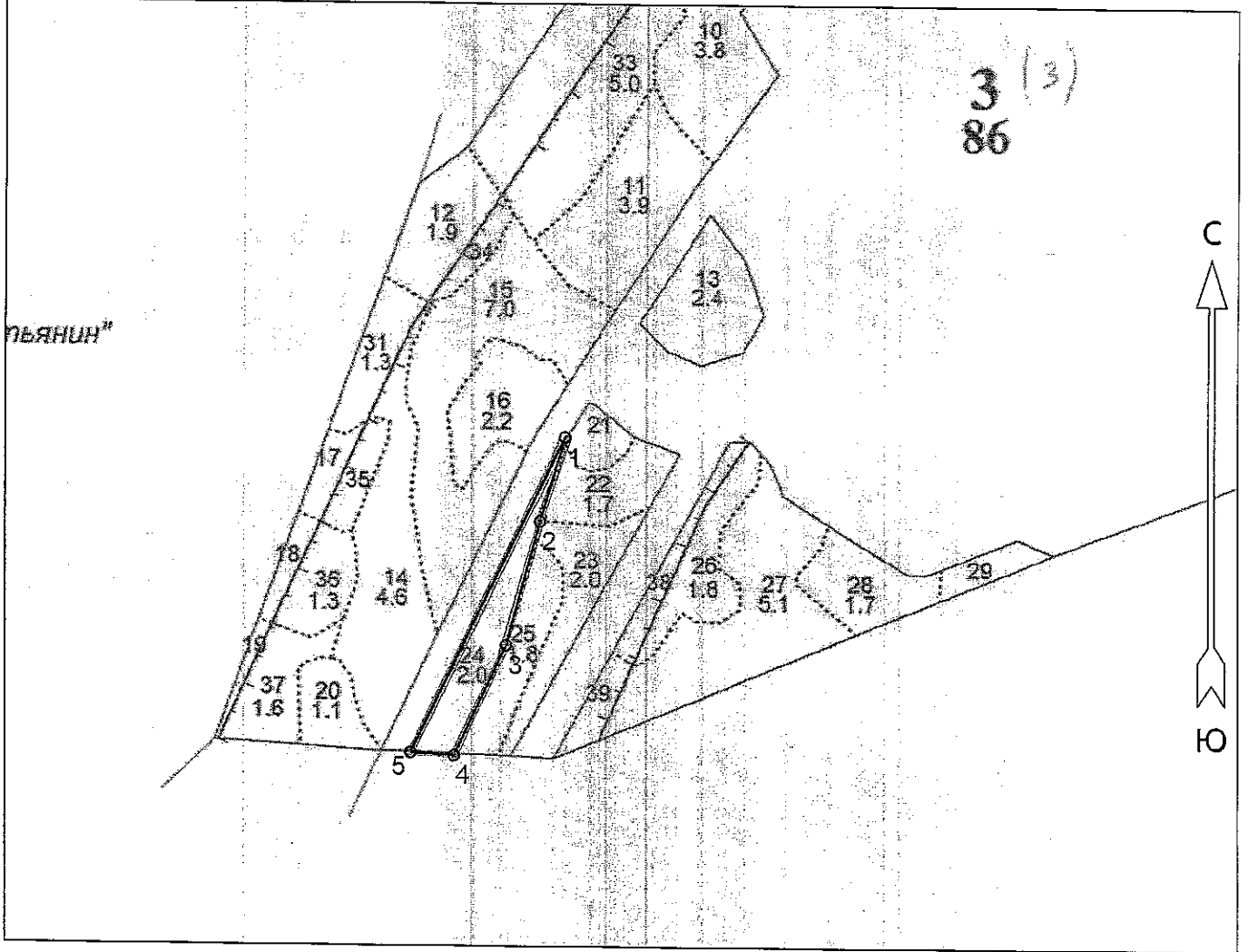
| Итоговая | | Количество деревьев по категориям состояния, шт. | | | | | | | | | | | | | | | Всего деревьев по ступеням толщины | | |
|---------------------------|-------|--|-------|------|----|------|----|-----|----|----|----|-------------------|----|----|-------------------|----|------------------------------------|------|-------------------------------|
| Ступени толщины, см | | I | II | III | IV | | V | | VI | | | ветровал, бурелом | | | аварийные деревья | | | шт. | в том числе подлежат рубке, % |
| | | | | | НЗ | З | НЗ | З | НЗ | З | О | НЗ | З | О | НЗ | З | О | | |
| 1 | 2 | 3 | 4 | 5 | 6 | 7 | 8 | 9 | 10 | 11 | 12 | 13 | 14 | 15 | 16 | 17 | 18 | 19 | |
| 8 | | | | | | | | | | | | | | | | | | | |
| 12 | | | | | | | | | | | | | | | | | | | |
| 16 | | | | | | | | | | | | | | | | | | | |
| 20 | 19 | 16 | 23 | 4 | | 1 | | 1 | | | | | | | | | 64 | 9 | |
| 24 | 67 | 36 | 58 | 1 | | 4 | | 2 | | | | | | | | | 168 | 4 | |
| 28 | 41 | 45 | 54 | 5 | | 3 | | 3 | | | | | | | | | 151 | 7 | |
| 32 | 32 | 33 | 43 | 5 | | 4 | | 2 | | | | | | | | | 119 | 9 | |
| 36 | 6 | 4 | 2 | 3 | | 3 | | 4 | | | | | | | | | 22 | 45 | |
| 40 | 5 | 5 | 1 | | | | | | | | | | | | | | 11 | | |
| 44 | | | | | | | | | | | | | | | | | | | |
| 48 | | | | | | | | | | | | | | | | | | | |
| 52 | | | | | | | | | | | | | | | | | | | |
| 56 | | | | | | | | | | | | | | | | | | | |
| 60 | | | | | | | | | | | | | | | | | | | |
| Итого число стволов, шт. | 170 | 139 | 181 | 18 | | 15 | | 12 | | | | | | | | | 535 | 45,0 | |
| Итого, % от числа стволов | 31,7 | 26,0 | 33,9 | 3,3 | | 2,9 | | 2,3 | | | | | | | | | 100 | 8,4 | |
| Итого запас, кубм | 110,8 | 97,5 | 117,3 | 13,2 | | 11,4 | | 9,8 | | | | | | | | | 360 | 34,4 | |
| Итого, % от запаса | 30,9 | 27,1 | 32,4 | 3,7 | | 3,2 | | 2,7 | | | | | | | | | 100 | 9,6 | |

Примечание: НЗ - незаселенное, З - заселенное, О - отработанное вредителями.
Средняя по породе: Ольха черная-2,2; Осина-2,47; Береза-1,98; Сосна-2,65; Ольха серая-2,2; Ель-2,02



Абрис участка
Петровское участковое лесничество (по материалам л/у Тверской лесхоз Петровское лесничество)
Тверское лесничество Тверской области
кв 3 выдел 24 пл 2.0 га.

М 1 : 10000



| № выдела | Ленты (круговые площадки) перечёта | | | | |
|----------|------------------------------------|----------|-----------|-----------|-------------|
| | № ленты (площадки) | Длина, м | Ширина, м | Радиус, м | Площадь, га |
| 24 | сплошной перечет | | | | 2.0 |

| Номера точек | Координаты | | Румбы линий | Длина, м |
|--------------|-----------------|-----------------|-------------|----------|
| | Широта | Долгота | | |
| 1 - 2 | 56° 46' 43" | 35° 41' 59.521" | ЮЗ 9° 30' | 128 |
| 2 - 3 | 56° 46' 39.025" | 35° 41' 57.387" | ЮЗ 8° 00' | 188 |
| 3 - 4 | 56° 46' 33.155" | 35° 41' 54.484" | ЮЗ 18° 30' | 177 |
| 4 - 5 | 56° 46' 27.987" | 35° 41' 50.002" | ЮЗ 86° 30' | 64 |
| 5 - 1 | 56° 46' 28.104" | 35° 41' 46.245" | СВ 19° 00' | 513 |

| Условные обозначения | |
|---|--|
| Граница лесосеки, неэксплуатационного участка | |

Исполнитель работ по проведению лесопатологического обследования:

ФИО Фраков И.В. Подпись

Дата составления документа 29.07.2016 Телефон 52-67-27