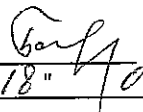


Приложение 2
к приказу Минприроды России
от 16.09.2016 № 480
Форма
"УТВЕРЖДАЮ"
Министр лесного хозяйства Тверской
области


"18" / 09 2019 г. Барышков В.В.

Акт
лесопатологического обследования № 3654
лесных насаждений _____ Тверского _____ лесничества (лесопарка)
Тверской области _____ (субъекта Российской Федерации)

Способ лесопатологического обследования: 1. Визуальный
2. Инструментальный

Место проведения

Участковое лесничество	Урочище (дача)	Квартал (кварталы)	Выдел (выделы)	Площадь, га
Чуприяновское		9	2	14,0

Лесопатологическое обследование проведено на общей площади 14,0 га.

1. Визуальное лесопатологическое обследование.*

Наземное Дистанционное

1.1. На площади 14,0 га фактическая таксационная характеристика лесного насаждения соответствует (не соответствует) таксационному описанию (нужное подчеркнуть).

Давность лесоустройства. По результатам натурного обследования было выявлено, что породный состав изменился с 6ОС2Б2С по таксации на 4 ОС2Б2С2Е.

Причины несоответствия

Список участков с выявленными несоответствиями приведен в приложении I к настоящему Акту.

1.2. Лесные насаждения с нарушенной и утраченной устойчивостью выявлены на площади 14,00 га:

Участковое лесничество	Урочище (дача)	Площадь, га		Причина ослабления (гибели)
		с нарушенной устойчивостью	с утраченной устойчивостью	
Чуприяновское		14,00		466
Итого		14,00		

Состояние обследованных лесных насаждений приведено в приложениях 1.1-1.4 к Акту в зависимости от метода проведения ЛПО.

1.3. В обследованных лесных участках прогнозируется:

Прогноз	Площадь, га
Ослабление лесных насаждений	
Усыхание лесных насаждений различной степени	
Развитие очагов вредных организмов	

1.4. Обнаружено загрязнение лесного участка отходами и выбросами:


Промышленными Бытовыми

Вид загрязнения	Размеры загрязнения			Объем, кубм	Площадь загрязнения
	длина, м	ширина, м	высота, м		

ЗАКЛЮЧЕНИЕ

Оценка текущего санитарного и лесопатологического состояния лесных насаждений, назначенные профилактические мероприятия по защите лесов, агитационные мероприятия: В квартале № 9 выделе № 2 на всей площади 14,00 га участкового лесничества Чуприяновское наблюдается усыхание насаждения, необходимо проведение инструментального лесопатологического обследования на всей площади выдела

Исполнитель работ по проведению лесопатологического обследования:

ФИО Усик Н.П. Подпись 
 Дата обследования 30.05.2019

*Раздел включается в акт, в случае проведения лесопатологического обследования визуальным способом.

2. Инструментальное обследование лесного участка.*

2.1. Фактическая таксационная характеристика лесного насаждения соответствует
 (не соответствует) (нужное подчеркнуть) таксационному описанию. Причины несоответствия:

Ведомость лесных участков с выявленными несоответствиями таксационным описаниям
 приведена в приложении 1 к Акту.

2.2. Состояние насаждений: с нарушенной устойчивостью
 с утраченной устойчивостью

причины повреждения:
 Губка корневая, Рак смоляной

Заселено (отработано) стволовыми вредителями:

Вид вредителя	Порода	Встречаемость (% заселенных деревьев)	Степень заселения (слабая, средняя, сильная)

Повреждено огнём:

Вид пожара	Порода	Состояние корневых лап		Состояние корневой шейки		Подсушивание луба	
		% поврежденных огнём корней	% деревьев с данным повреждением	ожог корневой шейки по окружности (1/4; 2/4; 3/4; более 3/4)	% деревьев с данным повреждением	по окружности (1/4; 2/4; 3/4; более 3/4)	% деревьев с данным повреждением

Поражено болезнями:

Вид	Порода	Встречаемость (% поражённых деревьев)	Степень поражения (слабая, средняя, сильная)
Рак смоляной	Сосна	2	
Губка корневая	Ель	3	
Трутовик ложный осиновый	Осина	2	

2.3. Выборке подлежит 6,9 % деревьев, 9,8 % от запаса

в том числе:

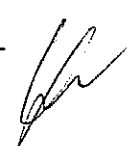
ослабленных _____ %, (причины назначения) _____ ;
 сильно ослабленных _____ %, (причины назначения) _____ ;
 усыхающих 3,2 %, (причины назначения)

466	371	358
-----	-----	-----

 ;
 свежего сухостоя 3,0 %,
 свежего ветровала: _____ %,
 свежего бурелома _____ %,
 старого ветровала: _____ %,
 старого бурелома _____ %,
 старого сухостоя 3,6 %,
 аварийных _____ %.

466 - Губка корневая
 371 - Рак смоляной
 358 - Трутовик ложный осиновый

2.4. Полнота лесного насаждения после уборки деревьев, подлежащих рубке, составит 0,7
 Критическая полнота для данной категории лесных насаждений составляет 0,5



ЗАКЛЮЧЕНИЕ

С целью предотвращения негативных процессов или снижения ущерба от их воздействия назначено:

Участковое лесничество	Урочище (дача)	Квартал	Выдел	Площадь выдела, га	Вид мероприятия	Площадь мероприятия, га	Порода	Запас на выдел, куб.м	Крайние сроки проведения
Чуприяновское		9	2	14	ВСП	14	ОС,СБ	464	2019

Ведомость перечета деревьев, назначенных в рубку, и лесного участка прилагаются (приложение 2 и 3 к Акту).

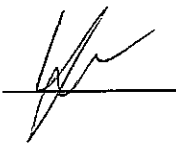
Меры по обеспечению возобновления:

Мероприятия, необходимые для предупреждения повреждения или поражения смежных насаждений
Своевременное проведение санитарно-оздоровительных мероприятий. Надзор за состоянием смежных насаждений

Сведения для расчета степени повреждения:

год образования старого сухостоя Прошлые года ;
основная причина повреждения древесины 466 ;
дата проведения обследований 30.05.2019 ;

Исполнитель работ по проведению лесопатологического обследования:

ФИО Усик Н.П. Подпись 
Должность Лесничий
Организация ГКУ "Тверское лесничество Тверской области"

* Раздел включается в акт в случае проведения лесопатологического обследования обследования инструментальным способом.

* 466 - Губка корневая

Приложение 1
к акту лесопатологического обследования

Ведомость лесных участков с выявленными несоответствиями таксационным описаниям

Источник данных	Год проведения лесостроительства	Номер квартала	Номер выдела	Площадь выдела, га	Целевое назначение лесов	Категория защитных лесов	Номер лесопатологического выдела	Площадь лесопатологического выдела, га	Таксационная характеристика											Заложено пробных площадей	
									состав	порода	возраст, лет	средняя высота, м	средний диаметр, см	тип леса	тип условий местопроизрастания	полнота	бонитет	запас, куб. м/га	количество, шт	общая площадь, га	
ТО	2008	9	2	14	Защитные леса	лес, в 1, 2 и 3 зонах окр. сан. охр. местностей	1	14	60С2Б2С	ОС	75	26	32	ЕКИС	С3		0,8	1	330	3	1,40
Ф	2008	9	2	14	Защитные леса	лес, в 1, 2 и 3 зонах окр. сан. охр. местностей	1	14	40С2Б2С2В	ОС	75	26	32	ЕКИС	С3		0,8	1	330		

Примечание:

ТО - таксационные описания

Ф - фактическая характеристика лесного насаждения

Исполнитель работ по проведению лесопатологического обследования:

ФИО

Усик Н.П.

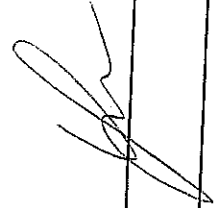
Должность

Лесничий

Организация

ГКУ "Тверское лесничество Тверской области"

Подпись



Результаты проведения лесопатологического обследования лесных насаждений за 30.05.2019 г.

Субъект Российской Федерации Тверская область Лесничество (лесопарк) Тверское
Участковое лесничество Чуприяновское Урочища (лесная дача)

Номер квартала	Номер выдела	Площадь выдела, га	Целевое назначение лесов	Категория защитных лесов	лес, в 1, 2 и 3 зонах охр. сан. охр. местностей	Номер лесопатологического выдела	Площадь лесопатологического выдела, га	Таксационная характеристика								Число деревьев на пробе, шт.	Распределение запаса насаждения по категориям состояния деревьев, %										Признаки повреждения деревьев	Доля поврежденных деревьев, %	Причина ослабления, повреждения	Поджиг рубке, %	Назначенные мероприятия						
								состав *	порода *	возраст	средняя высота, м	средний диаметр, см	тип леса	поинота	тонит		запас, км/га	без признаков ослабления	ослабленные	сильно ослабленные	убывающие	свежий сухостой	старый сухостой	свежий ветровал	старый ветровал	свежий бурелом						старый бурелом	вазринные деревья				
9	2	14,0	Защитные леса	лес, в 1, 2 и 3 зонах охр. сан. охр. местностей	1	14,00	7	8	9	10	11	12	13	14	15	16	17	18	19	20	21	22	23	24	25	26	27	28	29	30	31	32	33	34	Площадь, га		
								40С	2Б	75	26	32	ВКНС	0,8	1	330	200	13,2	17,1	9,3	0,5	0,3	0,5	2,3	2,4	2,5			820	2,0	466	1,3	33	ВСП	14,00		
								2С									111	5,4	6,9	6,3									803		371						
								2Е									53	9,2	5,6	2,4	0,5	1,5	1,3						154	2,2	358	3,3					
																	40	7,5	5,1	2,2	2,2	1,2	1,8					504	2,7								
Итого																	404	35,3	34,7	20,2	3,2	3,0	3,6						6,9								

Показатели, не соответствующие таксационному описанию отмечаются "**".
Исполнитель работ по проведению лесопатологического обследования:

ФИО Улик Н.П. Подпись
Должность Лесничий
Организация ГКУ "Тверское лесничество Тверской области"
Дата составления документа 29.05.2019 Телефон 52-67-27

- 466 - Губка корневая
- 371 - Рак смоляной
- 358 - Трутовик ложный осиновый
- 820 - Смолотечение
- 803 - Наличие на стволе в обл. кроны раковых ран, язв, образований (<1/2 окр. ствола)
- 801 - Наличие плодовых тел на стволе
- 154 - Сухообочины, подсушены
- 504 - Дехромация хвои, листья (патологическая) (>75%)

**Ведомость перечета деревьев назначенных в рубку
Временная пробная площадь**

Субъект РФ Тверская область
Лесничество (лесопарк) Тверское Чуприяновское
Квартал 9 Выдел 2 Площадь, 14,00 га,
Номер очага вредных организмов _____ Размер пробной площади 1,40 га,
Перечет ленточный перечет

Таксационная характеристика:

тип леса ЕКИС состав 40С2Б2С2Е возраст 75 бонитет 1
полнота 0,8 запас на га 330

Время и причина ослабления насаждения:

Прошлые года
губка корневая, рак смоляной, трутовик ложный осиновый, смолотечение, наличие на стволе в обл. кроны раковых ран, язв, образований (<1/2 окр. ствола), наличие плодовых тел на стволе, сухобочины, подсушены, дехромация хвои, листвы (патологическая) (>75%)

Тип очага вредных организмов: эпизодический, хронический (подчеркнуть)
Фаза развития очага: начальная, нарастания численности, собственно вспышка, кризис (подчеркнуть)

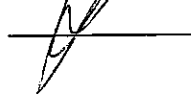
Состояние лесного насаждения, намечаемые мероприятия: ослабленное
ВСП

Средневзвешенная категория состояния насаждения составляет 2,11

ВСП - Выборочная санитарная рубка

Исполнитель работ по проведению лесопатологического обследования:

Дата составления документа: 29.07.2019 Телефон 52-67-27

ФИО Усик Н.П. Подпись 
Должность Лесничий
Организация ГКУ "Тверское лесничество Тверской области"

ВЕДОМОСТЬ ПЕРЕЧЕТА ДЕРЕВЬЕВ

Порода: Осина		Количество деревьев по категориям состояния, шт.															Всего деревьев по ступеням толщины	
Ступени толщины, см	I	II	III	IV		V		VI			ветровал, бурелом			аварийные деревья			шт.	в том числе подлежат рубке, %
				НЗ	З	НЗ	З	НЗ	З	О	НЗ	З	О	НЗ	З	О		
1	2	3	4	5	6	7	8	9	10	11	12	13	14	15	16	17	18	19
8																		
12																		
16																		
20																		
24	5	14	5	1		1		1									27	11
28	24	18	12	1		1		1									57	5
32	6	13	6														25	
36	29	38	22	1				1									91	2
40																		
44																		
48																		
52																		
56																		
60																		
Итого число стволов, шт.	64	83	45	3		2		3									200	8,0
Итого, % от числа стволов	15,8	20,5	11,1	0,7		0,5		0,8									50	2,0
Итого запас, кбм	62,3	80,9	44,9	2,5		1,2		2,5									194	6,2
Итого, % от запаса	13,2	17,1	9,3	0,5		0,3		0,5									41	1,3

Порода: Береза		Количество деревьев по категориям состояния, шт.															Всего деревьев по ступеням толщины	
Ступени толщины, см	I	II	III	IV		V		VI			ветровал, бурелом			аварийные деревья			шт.	в том числе подлежат рубке, %
				НЗ	З	НЗ	З	НЗ	З	О	НЗ	З	О	НЗ	З	О		
1	2	3	4	5	6	7	8	9	10	11	12	13	14	15	16	17	18	19
8																		
12																		
16																		
20																		
24	13	8	6														27	
28	5	5	9														19	
32	8	6	15														29	
36	9	19	8														36	
40																		
44																		
48																		
52																		
56																		
Итого число стволов, шт.	35	38	38														111	
Итого, % от числа стволов	8,7	9,4	9,4														28	
Итого запас, кбм	25,3	32,5	29,6														87	
Итого, % от запаса	5,4	6,9	6,3														19	

Порода: Осина		Количество деревьев по категориям состояния, шт.															Всего деревьев по ступеням толщины	
Ступени толщины, см	I	II	III	IV		V		VI			ветровал, бурелом			аварийные деревья			шт.	в том числе подлежат рубке, %
				НЗ	З	НЗ	З	НЗ	З	О	НЗ	З	О	НЗ	З	О		
1	2	3	4	5	6	7	8	9	10	11	12	13	14	15	16	17	18	19
8																		
12																		
16																		
20																		
24																		
28	2	2	1	1													6	17
32	5	3	1			1											10	10
36		2				1											3	33
40	1	1	1	1				1									5	40
44	6		1			1											8	13
48	1	4						1									6	17
52	5							1									6	17
56		1	1			1											3	33
60	3	2	1														6	
Итого число стволов, шт.	23	15	6	2		4		3									53	9,0
Итого, % от числа стволов	5,7	3,7	1,5	0,5		1,0		0,7									13	2,2
Итого запас, кубм	43,6	26,5	11,3	2,2		6,9		6,2									97	15,3
Итого, % от запаса	9,2	5,6	2,4	0,5		1,5		1,3									21	3,3

Порода: Ель		Количество деревьев по категориям состояния, шт.															Всего деревьев по ступеням толщины	
Ступени толщины, см	I	II	III	IV		V		VI			ветровал, бурелом			аварийные деревья			шт.	в том числе подлежат рубке, %
				НЗ	З	НЗ	З	НЗ	З	О	НЗ	З	О	НЗ	З	О		
1	2	3	4	5	6	7	8	9	10	11	12	13	14	15	16	17	18	19
8																		
12																		
16																		
20																		
24																		
28	2																2	
32	3	1	1			1		1									7	29
36			1	1				1									3	67
40	1	4	1	1				1									7	29
44		1	1			1											3	33
48		1	1			1											3	33
52	2	1	1	1													5	20
56	4																4	
60	2	2		1				1									6	33
Итого число стволов, шт.	14	10	5	4		3		4									40	11,0
Итого, % от числа стволов	3,5	2,5	1,2	1,0		0,7		1,0									10	2,7
Итого запас, кубм	35,4	24,2	10,2	10,4		5,8		8,3									94	24,5
Итого, % от запаса	7,5	5,1	2,2	2,2		1,2		1,8									20	5,2

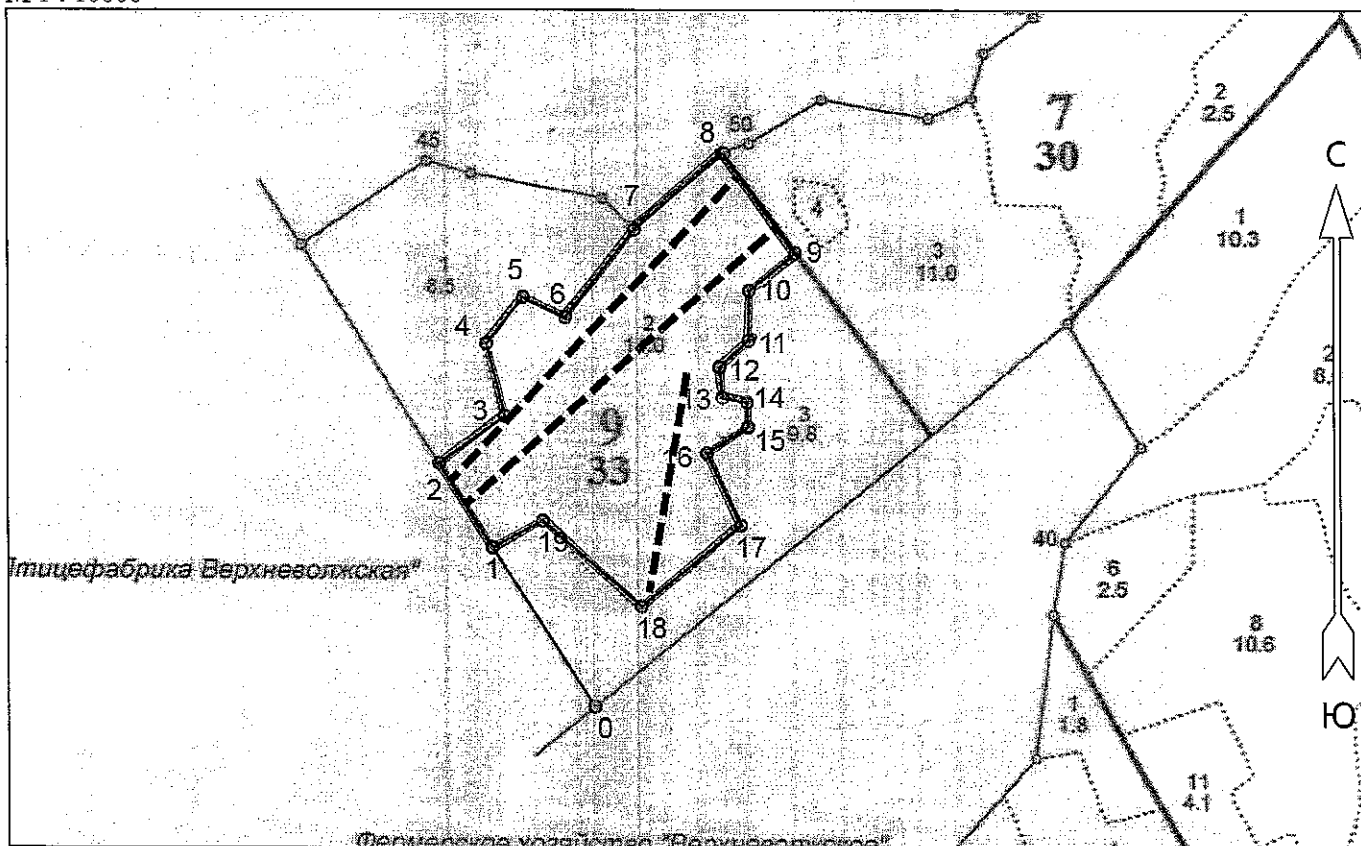
Итоговая

Ступени толщины, см	Количество деревьев по категориям состояния, шт.																Всего деревьев по ступеням толщины	
	I	II	III	IV		V		VI			ветровал, бурелом			аварийные деревья			шт.	в том числе подлежат рубке, %
				НЗ	З	НЗ	З	НЗ	З	О	НЗ	З	О	НЗ	З	О		
1	2	3	4	5	6	7	8	9	10	11	12	13	14	15	16	17	18	19
8																		
12																		
16																		
20																		
24	18	22	11	1		1		1									54	6
28	33	25	22	2		1		1									84	5
32	22	23	23			2		1									71	4
36	38	59	31	2		1		2									133	4
40	2	5	1	2				2									12	33
44	6	1	2			2											11	18
48	1	5	1			1		1									9	22
52	7	1	1	1				1									11	18
56	4	1	1			1											7	14
60	5	4	1	1				1									12	17
Итого число стволов, шт.	136	146	94	9		9		10									404	28,0
Итого, % от числа стволов	33,7	36,1	23,2	2,2		2,2		2,5									100	6,9
Итого запас, кубм	166,6	164,1	96,0	15,1		13,9		17,0									473	46,0
Итого, % от запаса	35,3	34,7	20,2	3,2		3,0		3,6									100	9,8

Примечание: НЗ - незаселенное, З - заселенное, О - отработанное вредителями.
Средняя по породе: Осина-1,99; Береза-2,05; Сосна-2,12; Ель-2,4

Абрис участка
Чуприяновское участковое лесничество (по материалам л/у Тверской лесхоз Чуприяновское
лесничество) Тверское лесничество Тверской области кв 9 выдел 2 пл. 14.0 га.

М 1 : 10000



№ выдела	Ленты (круговые площадки) перечёта				
	№ ленты (площадки)	Длина, м	Ширина, м	Радиус, м	Площадь, га
2	1	550	10		0.55
2	2	550	10		0.55
2	3	300	10		0.3


Номера точек	Координаты		Румбы линий	Длина, м	14 - 15	56° 44' 26.488"	35° 47' 24.713"	ЮВ 9° 00'	32
	Широта	Долгота							
0 - 1	56° 44' 13.433"	35° 47' 12.77"	СЗ 39° 30'	251	15 - 16	56° 44' 25.455"	35° 47' 24.78"	ЮЗ 50° 30'	65
1 - 2	56° 44' 20.279"	35° 47' 04.817"	СЗ 39° 00'	132	16 - 17	56° 44' 24.329"	35° 47' 21.547"	ЮВ 32° 00'	106
2 - 3	56° 44' 23.905"	35° 47' 00.693"	СВ 47° 30'	107	17 - 18	56° 44' 21.226"	35° 47' 24.191"	ЮЗ 43° 30'	171
3 - 4	56° 44' 25.919"	35° 47' 05.832"	СЗ 21° 30'	97	18 - 19	56° 44' 17.716"	35° 47' 16.412"	СЗ 55° 30'	173
4 - 5	56° 44' 28.96"	35° 47' 04.401"	СВ 31° 30'	78	19 - 1	56° 44' 21.43"	35° 47' 08.773"	ЮЗ 55° 00'	76
5 - 6	56° 44' 30.937"	35° 47' 07.266"	ЮВ 71° 30'	62					
6 - 7	56° 44' 30.076"	35° 47' 10.567"	СВ 31° 00'	148					
7 - 8	56° 44' 33.854"	35° 47' 15.943"	СВ 43° 00'	155					
8 - 9	56° 44' 37.082"	35° 47' 22.947"	ЮВ 42° 30'	162					
9 - 10	56° 44' 32.824"	35° 47' 28.497"	ЮЗ 44° 00'	79					
10 - 11	56° 44' 31.219"	35° 47' 24.878"	ЮВ 6° 30'	66					
11 - 12	56° 44' 29.088"	35° 47' 24.845"	ЮЗ 40° 30'	52					
12 - 13	56° 44' 27.954"	35° 47' 22.585"	ЮВ 12° 30'	39					
13 - 14	56° 44' 26.7"	35° 47' 22.806"	ЮВ 85° 30'	33					

Условные обозначения		
Граница лесосеки, неэксплуатационного участка		Линия перечёта

Исполнитель работ по проведению лесопатологического обследования:

ФИО Мух Н. Р. Подпись

Дата составления документа 29.07.2019 Телефон 52-67-27

Утверждаю 
Руководитель ГКУ «Тверское лесничество
Тверской области» Фёдоров И.М.

Акт № 7-У
Несоответствия данных государственного лесного реестра
натурному обследованию

г. Тверь

30.05. 2019г

Лесничий Чуприяновского участкового лесничества Усик Николай Петрович и представитель ООО «Тверская лесохозяйственная компания» Садулаев Руслан Умарович провели натурное обследование лесного участка в целях проверки санитарного и лесопатологического обследования.

При обследовании уточнены данные лесного реестра и установлено:

1. Участок расположен в лесах Чуприяновского участкового лесничества, в квартале № 9 выдел 2.

Субъект Российской Федерации Тверская область

Муниципальный район Калининский

1. Подразделение лесов по целевому назначению защитные леса

2. Категория защитных лесов – 1 и 2 пояс зон санитарной охраны водоисточников

3. Общая площадь лесного участка - 14,0 га

в том числе:

лесных земель -14,0 га

из них покрытых лесной растительностью -14,0 га

не покрытых лесом-га

в том числе несомкнувшихся лесных культур-га

нелесных земель- га

из них пашни-га

сенокосов-га

пастбищ-га

вод-га

прочих земель-га

4. Таксационное описание по данным государственного учета:

Наименование лесничества	№ квартала	№ выдела	Площадь, га	Состав насаждения	Класс возраста Возраст, лет	Бонитет	Полнота	Общий запас древесины, куб.м.
Чуприяновское	9	2	14,0	60С2Б2С	8 75	1	0,8	4620

5. Таксационное описание по результатам обследования:

Наименование лесничества	№ квартала	№ выдела	Площадь, га	Состав насаждения	Класс возраста Возраст, лет	Бонитет	Полнота	Общий запас древесины, куб.м.
Чуприяновское	9	2	14,0	40С2Б2С2Е	8 75	1	0,8	4620

6. Участок не имеет особо защитное значение

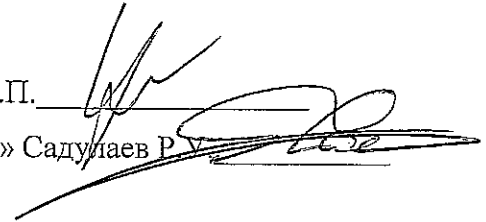
7. Лесохозяйственные особенности участка-нет

8. При составлении акта следующие замечания и предложения- необходимо принять состав и запас насаждения, который был определен при натурном обследовании.

Лица, проводившие обследования:

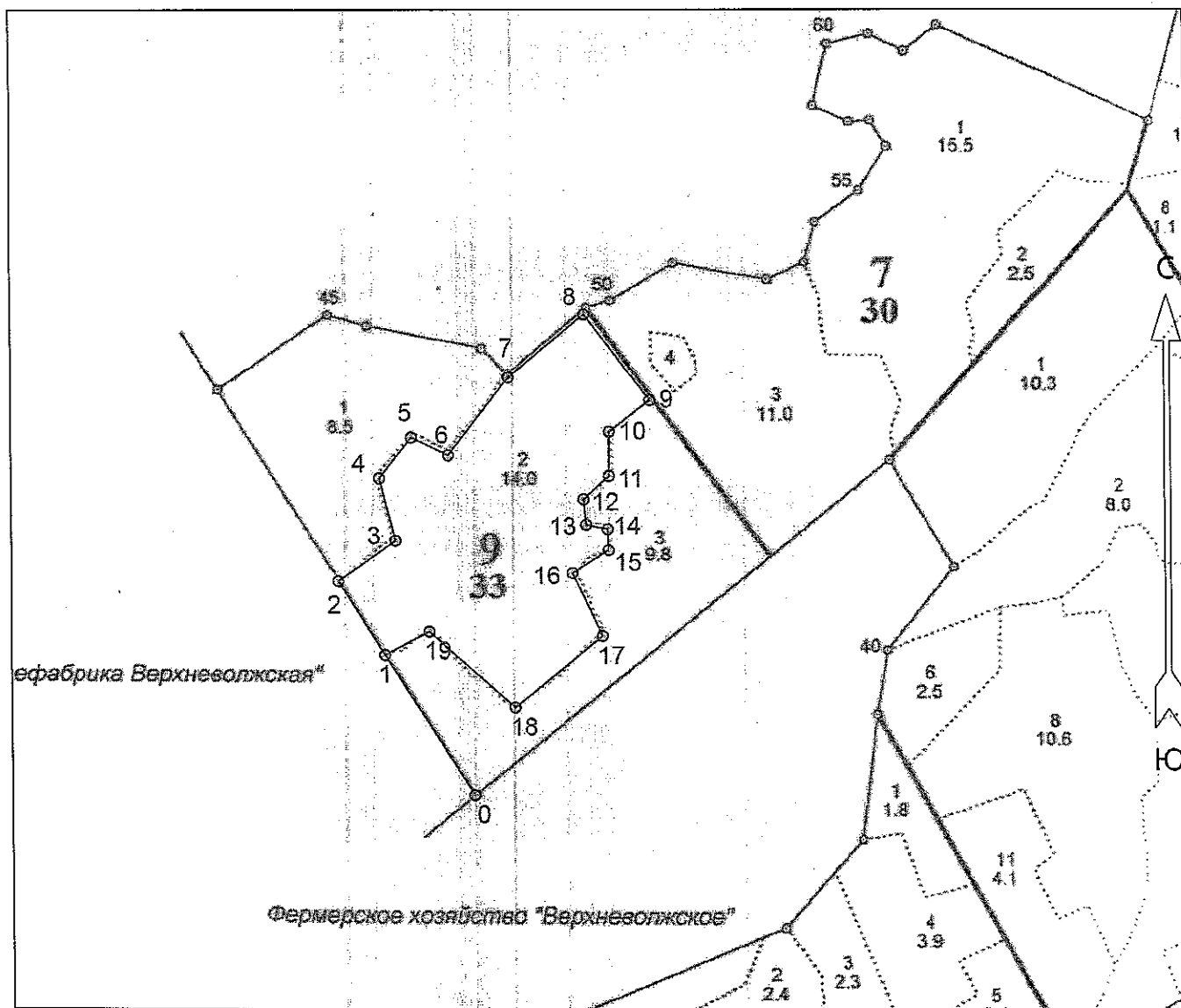
Лесничий Чуприяновского участкового лесничества Усик Н.П.

Представитель ООО «Тверская лесохозяйственная компания» Садулаев Р.У.



Чертеж лесного участка (по данным инструментальной съёмки границ) квартал 9 выдел 2

Приложение к акту несоответствия данных государственного лесного реестра натурному обследованию от 30.05.19 № 7-9



Общая площадь: 14.0


Эксплуатационная площадь: 14.0

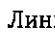
Масштаб: 1 : 10000

Выполнил: Лица проводившие обследование Лесинский

Иванов И.П.

Условные обозначения:

 Эксплуатационная площадь

 Линия перече́та

Основной полигон

№№	Направление	Румбы	Длина, м
0 - 1	СЗ	39° 30'	251
1 - 2	СЗ	39° 00'	132
2 - 3	СВ	47° 30'	107
3 - 4	СЗ	21° 30'	97
4 - 5	СВ	31° 30'	78
5 - 6	ЮВ	71° 30'	62
6 - 7	СВ	31° 00'	148
7 - 8	СВ	44° 00'	148
8 - 9	ЮВ	44° 30'	161
9 - 10	ЮЗ	45° 30'	78
10 - 11	ЮВ	6° 30'	66
11 - 12	ЮЗ	40° 30'	52
12 - 13	ЮВ	12° 30'	39
13 - 14	ЮВ	85° 30'	33
14 - 15	ЮВ	9° 00'	32
15 - 16	ЮЗ	50° 30'	65
16 - 17	ЮВ	32° 00'	106
17 - 18	ЮЗ	43° 30'	171
18 - 19	СЗ	55° 30'	173
19 - 1	ЮЗ	55° 00'	76

Карточка перече́та дере́вьев

Лесничество (лесопарк) Тверское
 Участковое лесничество Чуприяновское
 Урочища (лесная дача) _____
 Квартал 9 Выдел 2 Площадь пробы 1,40
 Перечет ленточный перечет

Диаметр	Осина	Береза	Сосна	Ель			
8							
12							
16							
20							
24	27	27					
28	57	19	6	2			
32	25	29	10	7			
36	91	36	3	3			
40			5	7			
44			8	3			
48			6	3			
52			6	5			
56			3	4			
60			6	6			
64							
68							
72							
76							
80							
84							
88							
92							
96							
100							
Запас по породе	194	87	97	94			

Состав по этому перечету 410С 18Б 20С 20Е

ФИО Усик Н.П. Подпись 

Должность Лесничий