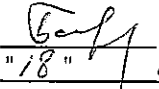


Приложение 2
к приказу Минприроды России
от 16.09.2016 № 480
Форма
"УТВЕРЖДАЮ"
Министр лесного хозяйства Тверской
области


"18" / 09 2019 г. Барышков В.В.

Акт
лесопатологического обследования № 3655
лесных насаждений _____ Тверского _____ лесничества (лесопарка)
_____ Тверской области _____ (субъекта Российской Федерации)

Способ лесопатологического обследования: 1. Визуальный
2. Инструментальный

Место проведения

Участковое лесничество	Урочище (дача)	Квартал (кварталы)	Выдел (выделы)	Площадь, га
Чуприяновское		7	2	2,5

Лесопатологическое обследование проведено на общей площади 2,5 га.

1. Визуальное лесопатологическое обследование.*

Наземное Дистанционное

1.1. На площади 2,5 га фактическая таксационная характеристика лесного насаждения соответствует (не соответствует) таксационному описанию (нужное подчеркнуть).

Причины несоответствия _____

Давность лесоустройства. По результатам натурального обследования было выявлено, что породный состав изменился с 7ОС1Б2Е по таксации на 5ОС1Б2С2Е.

1.2. Лесные насаждения с нарушенной и утраченной устойчивостью выявлены на площади 2,50 га:

Участковое лесничество	Урочище (дача)	Площадь, га		Причина ослабления (гибели)
		с нарушенной устойчивостью	с утраченной устойчивостью	
Чуприяновское		2,50		466
	Итого	2,50		

Состояние обследованных лесных насаждений приведено в приложениях 1.1-1.4 к Акту в зависимости от метода проведения ЛПО.

1.3. В обследованных лесных участках прогнозируется:

Прогноз	Площадь, га
Ослабление лесных насаждений	
Усыхание лесных насаждений различной степени	
Развитие очагов вредных организмов	

1.4. Обнаружено загрязнение лесного участка отходами и выбросами:

Промышленными Бытовыми

Вид загрязнения	Размеры загрязнения			Объем, кубм	Площадь загрязнения
	длина, м	ширина, м	высота, м		

ЗАКЛЮЧЕНИЕ

Оценка текущего санитарного и лесопатологического состояния лесных насаждений, назначенные профилактические мероприятия по защите лесов, агитационные мероприятия: В квартале № 7 выделе № 2 на всей площади 2,50 га участкового лесничества Чуприяновское наблюдается усыхание насаждения, необходимо проведение инструментального лесопатологического обследования на всей площади выдела

Исполнитель работ по проведению лесопатологического обследования:

ФИО _____ Усик Н.П.

Подпись _____

Дата обследования _____

31.06.2019

*Раздел включается в акт, в случае проведения лесопатологического обследования визуальным способом.

2. Инструментальное обследование лесного участка.*

2.1. Фактическая таксационная характеристика лесного насаждения соответствует
 (не соответствует) (нужное подчеркнуть) таксационному описанию. Причины несоответствия:

Ведомость лесных участков с выявленными несоответствиями таксационным описаниям
 приведена в приложении 1 к Акту.

2.2. Состояние насаждений: с нарушенной устойчивостью
 с утраченной устойчивостью

причины повреждения:
 Губка корневая, Рак смоляной

Заселено (отработано) стволовыми вредителями:

Вид вредителя	Порода	Встречаемость (% заселенных деревьев)	Степень заселения (слабая, средняя, сильная)

Повреждено огнём:

Вид пожара	Порода	Состояние корневых лап		Состояние корневой шейки		Подсушивание луба	
		% поврежденных огнём корней	% деревьев с данным повреждением см	ожог корневой шейки по окружности (1/4; 2/4; 3/4; более 3/4)	% деревьев с данным повреждением см	по окружности (1/4; 2/4; 3/4; более 3/4)	% деревьев с данным повреждением см

Поражено болезнями:

Вид	Порода	Встречаемость (% поражённых деревьев)	Степень поражения (слабая, средняя, сильная)
Рак смоляной	Сосна	2	
Губка корневая	Ель	2	
Трутовик ложный осиновый	Осина	2	

2.3. Выборке подлежит 6,4 % деревьев, 9,9 % от запаса

в том числе:

ослабленных _____ %, (причины назначения) _____ ;
 сильно ослабленных _____ %, (причины назначения) _____ ;
 усыхающих 3,8 %, (причины назначения)

371	466	358
-----	-----	-----

 ;
 свежего сухостоя 3,2 %,
 свежего ветровала: _____ %,
 свежего бурелома _____ %,
 старого ветровала: _____ %,
 старого бурелома _____ %,
 старого сухостоя 2,9 %,
 аварийных _____ %.

371 - Рак смоляной

466 - Губка корневая

358 - Трутовик ложный осиновый

2.4. Полнота лесного насаждения после уборки деревьев, подлежащих рубке, составит 0,7
 Критическая полнота для данной категории лесных насаждений составляет 0,5

ЗАКЛЮЧЕНИЕ

С целью предотвращения негативных процессов или снижения ущерба от их воздействия назначено:

Участковое лесничество	Урочище (дача)	Квартал	Выдел	Площадь выдела, га	Вид мероприятия	Площадь мероприятия, га	Порода	Запас на выдел, куб.м	Крайние сроки проведения
Чуприяновское		7	2	2,5	ВСП	2,5	ОС,С,Е	83	2019

Ведомость перечета деревьев, назначенных в рубку, и лесного участка прилагаются (приложение 2 и 3 к Акту).

Меры по обеспечению возобновления:

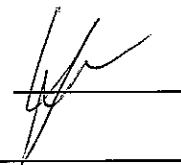
Мероприятия, необходимые для предупреждения повреждения или поражения смежных насаждений
Своевременное проведение санитарно-оздоровительных мероприятий. Надзор за состоянием смежных насаждений

Сведения для расчета степени повреждения:

год образования старого сухостоя Прошлые года ;
основная причина повреждения древесины 466 ;
дата проведения обследований 31.05.2019 ;

Исполнитель работ по проведению лесопатологического обследования:

ФИО Усик Н.П. Подпись
Должность Лесничий
Организация ГКУ "Тверское лесничество Тверской области"



* Раздел включается в акт в случае проведения лесопатологического обследования обследования инструментальным способом.

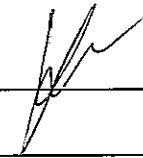
* 466 - Губка корневая

Карточка перече́та деревьёв

Лесничество (лесопарк) Тверское
 Участковое лесничество Чуприяновское
 Урочища (лесная дача) _____
 Квартал 7 Выдел 2 Площадь пробы 2,50
 Перечет сплошной (подеревный) перечет

Диаметр	Осина	Береза	Сосна	Ель			
8							
12							
16							
20							
24	141	37					
28	104	39					
32	113	57	6				
36	107		16	21			
40			9	17			
44			15	11			
48			6	11			
52			12	9			
56			5	12			
60			4	11			
64							
68							
72							
76							
80							
84							
88							
92							
96							
100							
Запас по породе	388	88	137	228			

Состав по этому перечету 460С 10Б 16С 27Е

ФИО Усик Н.П. Подпись 

Должность Лесничий

Приложение 1
к акту лесопатологического обследования

Ведомость лесных участков с выявленными несоответствиями таксационным описаниям

Источник данных	Год проведения лесосуровейных работ	Номер квартала	Номер выдела	Площадь выдела, га	Целевое назначение лесов	Категория защитных лесов	Номер лесопатологического выдела	Площадь выдела, га	Лесопатологического выдела, га	Таксационная характеристика										Заложено пробных площадей		
										состав	популя	возраст, лет	средняя высота, м	средний диаметр, см	тип леса	тип условий местопрорастания	полнота	бонитет	запас, куб. м/га	количество, шт	общая площадь, га	
ТО	2008	7	2	2,5	Защитные леса	леса, в 1 и 2 поясах зон сан. охр. источн. водоснаб.	1	2,5		70С1В2С2Е	ОС	75	26	32	ЕКИС	С3	0,8	1	330		2/7	2,50
Ф	2008	7	2	2,5	Защитные леса	леса, в 1 и 2 поясах зон сан. охр. источн. водоснаб.	1	2,5		50С1В2С2Е	ОС	75	26	32	ЕКИС	С3	0,8	1	330			

Примечание:

ТО - таксационные описания

Ф - фактическая характеристика лесного насаждения

Исполнитель работ по проведению лесопатологического обследования:

ФИО

Усик Н.П.

Подпись

Должность

Лесничий

Организация

ГКУ "Тверское лесничество Тверской области"

Результаты проведения лесопатологического обследования лесных насаждений за 31.05.2019 г.

Субъект Российской Федерации Тверская область Лесничество (лесопарк) Тверское
Участковое лесничество Чуриновское Урочища (лесная дача) Урочища

Номер квартала	Номер выдела	Площадь выдела, га	Земельное назначение лесов	Категория защитных лесов	лес, в 1 и 2 поясах зон сан. охр. источ. водоснаб.	Номер лесопатологического выдела	Площадь лесопатологического выдела, га	Таксационная характеристика								Число деревьев на пробе, шт.	Распределение запаса насаждения по категориям состояния деревьев, %									Признаки повреждения деревьев	Доля поврежденных деревьев, %	Причина ослабления, повреждения	Подлежит рубке, %	Назначенные мероприятия								
								состав *	попоре *	возраст	средняя высота, м	средний диаметр, см	тип леса	полнота	бонитет		запас, куб/га	без признаков ослабления	ослабленные	очень ослабленные	убывающие	свежий сухостой	старый сухостой	свежий ветровал	старый ветровал					свежий буреом	старый буреом	вялые и мертвые деревья						
1	2	2,5														18	19	20	21	22	23	24	25	26	27	28	29	30	31	32	33	34	внш	Площадь, га				
7	2	2,5	Защитные леса	лес, в 1 и 2 поясах зон сан. охр. источ. водоснаб.		1	2,50	8	9	10	11	12	13	14	15	16	17	18	19	20	21	22	23	24	25	26	27	28	29	30	31	32	33	34	внш	Площадь, га		
																	465	14,7	14,2	15,4	0,7	0,6	0,5					820	2,5	466	1,8	ВСП	2,50					
																	133	5,7	2,1	2,7								803		371								
																	75	4,0	5,3	3,8	1,1	1,2	0,9					801		358								
																	92	8,7	8,6	4,9	2,0	1,4	1,5					154	2,1									
																												504	1,8									
Итого																	763	33,1	30,2	26,8	3,8	3,2	2,9						6,4									

Показатели, не соответствующие таксационному описанию отмечаются "**".

Исполнитель работ по проведению лесопатологического обследования:

ФИО Усик Н.П. Подпись [Подпись]

Должность Лесничий

Организация ГКУ "Тверское лесничество Тверской области"

Дата составления документа 29.07.2019 Телефон 52-67-27

- 466 - Губка корневая
- 371 - Рак смоляной
- 358 - Трутовик ложный осиновый
- 820 - Смолоотечение
- 803 - Наличие на стволе в обл. кроны раковых ран, язв, образований (<1/2 окр. ствола)
- 801 - Наличие плодовых тел на стволе
- 154 - Сухобочины, подсушены
- 504 - Деформация хвои, листья (патологическая) (>75%)

**Ведомость перечета деревьев назначенных в рубку
Временная пробная площадь**

Субъект РФ Тверская область
Лесничество (лесопарк) Тверское Чуприяновское
Квартал 7 Выдел 2 Площадь, 2,50 га,
Номер очага вредных организмов _____ Размер пробной площади 2,50 га,
Перечет сплошной (подеревный) перечет

Таксационная характеристика:

тип леса ЕКИС состав 50С1Б2С2Е возраст 75 бонитет 1
полнота 0,8 запас на га 330

Время и причина ослабления насаждения: Прошлые года
губка корневая, рак смоляной, трутовик ложный осиновый, смолотечение, наличие на стволе в обл. кроны раковых ран, язв, образований (<1/2 окр. ствола), наличие плодовых тел на стволе, сухобочины, подсушены, дехромация хвои, листвы (патологическая) (>75%)

Тип очага вредных организмов: эпизодический, хронический (подчеркнуть)
Фаза развития очага: начальная, нарастания численности, собственно вспышка, кризис
(подчеркнуть)


Состояние лесного насаждения, намечаемые мероприятия: ослабленное
ВСП

Средневзвешенная категория состояния насаждения составляет 2,20

ВСП - Выборочная санитарная рубка

Исполнитель работ по проведению лесопатологического обследования:

Дата составления документа: 29.07.2019 Телефон 52-67-27

ФИО Усик Н.П. Подпись 
Должность Лесничий
Организация ГКУ "Тверское лесничество Тверской области"

ВЕДОМОСТЬ ПЕРЕЧЕТА ДЕРЕВЬЕВ

Порода: Осина		Количество деревьев по категориям состояния, шт.															Всего деревьев по ступеням толщины		
Ступени толщины, см	I	II	III	IV		V		VI			ветровал, бурелом			аварийные деревья			шт.	в том числе подлежат рубке, %	
				НЗ	З	НЗ	З	НЗ	З	О	НЗ	З	О	НЗ	З	О			
1	2	3	4	5	6	7	8	9	10	11	12	13	14	15	16	17	18	19	
8																			
12																			
16																			
20																			
24	59	41	36	2		2		1									141	4	
28	38	33	28	3		1		1									104	5	
32	34	48	25	2		2		2									113	5	
36	28	23	53	1		1		1									107	3	
40																			
44																			
48																			
52																			
56																			
60																			
Итого число стволов, шт.	159	145	142	8		6		5									465	19,0	
Итого, % от числа стволов	20,8	19,0	18,6	1,0		0,8		0,7										61	2,5
Итого запас, кбм	124,0	119,2	129,5	6,3		4,9		4,4										388	15,6
Итого, % от запаса	14,7	14,2	15,4	0,7		0,6		0,5										46	1,8

Порода: Береза		Количество деревьев по категориям состояния, шт.															Всего деревьев по ступеням толщины	
Ступени толщины, см	I	II	III	IV		V		VI			ветровал, бурелом			аварийные деревья			шт.	в том числе подлежат рубке, %
				НЗ	З	НЗ	З	НЗ	З	О	НЗ	З	О	НЗ	З	О		
1	2	3	4	5	6	7	8	9	10	11	12	13	14	15	16	17	18	19
8																		
12																		
16																		
20																		
24	20	8	9															37
28	15	5	19															39
32	36	13	8															57
36																		
40																		
44																		
48																		
52																		
56																		
Итого число стволов, шт.	71	26	36															133
Итого, % от числа стволов	9,3	3,4	4,7															17
Итого запас, кбм	48,1	17,5	22,4															88
Итого, % от запаса	5,7	2,1	2,7															11

Порода: Сосна		Количество деревьев по категориям состояния, шт.															Всего деревьев по ступеням толщины	
Ступени толщины, см	I	II	III	IV		V		VI			ветровал, бурелом			аварийные деревья			шт.	в том числе подлежат рубке, %
				НЗ	З	НЗ	З	НЗ	З	О	НЗ	З	О	НЗ	З	О		
1	2	3	4	5	6	7	8	9	10	11	12	13	14	15	16	17	18	19
8																		
12																		
16																		
20																		
24																		
28																		
32	1		2						3									
36	4	2	8			2											6	50
40	2	2		3		1			1								16	13
44	5	3	5			2											9	56
48	2	3		1													15	13
52	2	8		1		1											6	17
56	1		4														12	17
60	1	2						1									5	
Итого число стволов, шт.	18	20	19	5		6		5									73	16,0
Итого, % от числа стволов	2,4	2,6	2,5	0,7		0,8		0,6									10	2,1
Итого запас, кбм	33,6	44,7	32,3	9,2		10,0		7,6									137	26,8
Итого, % от запаса	4,0	5,3	3,8	1,1		1,2		0,9									16	3,2

Порода: Ель		Количество деревьев по категориям состояния, шт.															Всего деревьев по ступеням толщины	
Ступени толщины, см	I	II	III	IV		V		VI			ветровал, бурелом			аварийные деревья			шт.	в том числе подлежат рубке, %
				НЗ	З	НЗ	З	НЗ	З	О	НЗ	З	О	НЗ	З	О		
1	2	3	4	5	6	7	8	9	10	11	12	13	14	15	16	17	18	19
8																		
12																		
16																		
20																		
24																		
28																		
32																		
36	6	8	6			1												
40	9	8															21	5
44		8		1		1			1								17	
48	5		3	1		2											11	27
52		4	2			1			2								11	27
56	3	5	3	1													9	33
60	6		2	2				1									12	8
Итого число стволов, шт.	29	33	16	5		5		4									92	14,0
Итого, % от числа стволов	3,8	4,3	2,1	0,7		0,7		0,4									12	1,8
Итого запас, кбм	72,8	72,2	41,4	16,8		11,8		12,5									228	41,1
Итого, % от запаса	8,7	8,6	4,9	2,0		1,4		1,5									27	4,9

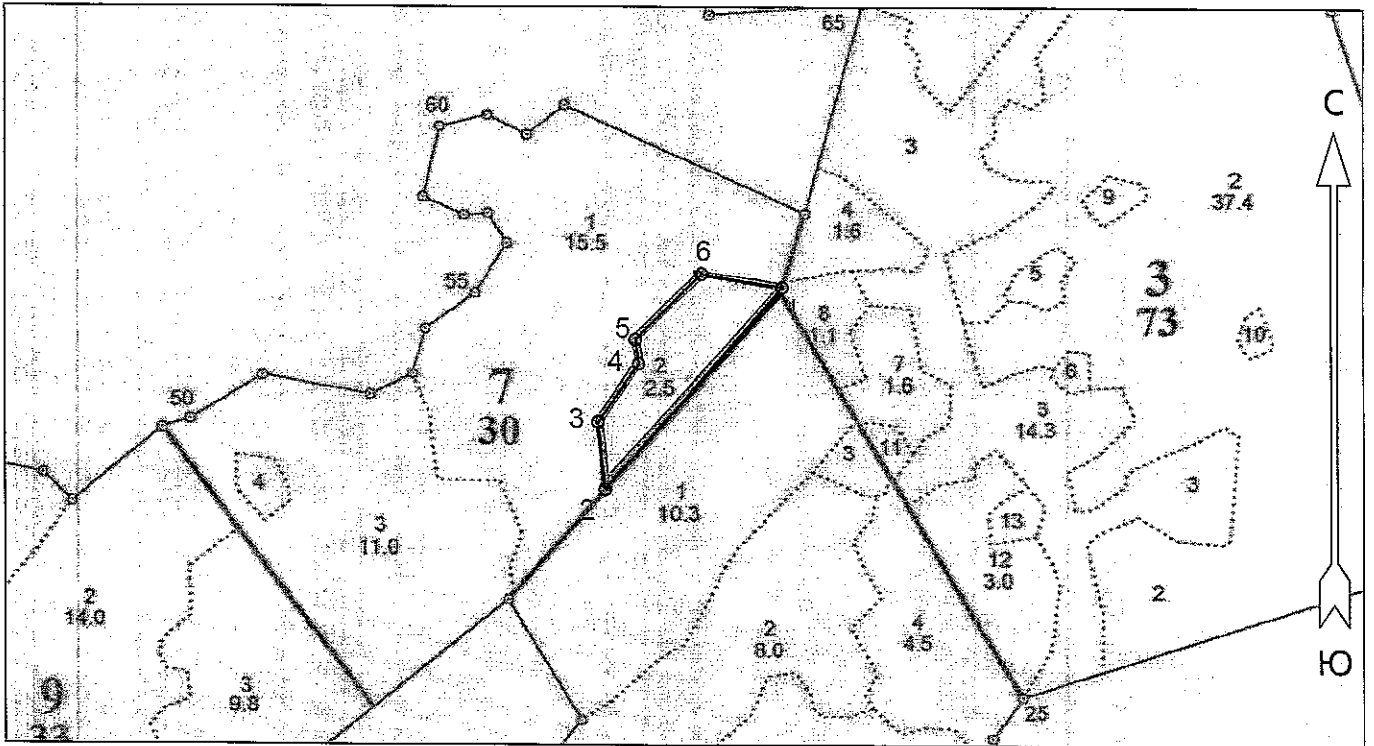
Итоговая

Степени толщины, см	Количество деревьев по категориям состояния, шт.																Всего деревьев по ступеням толщины	
	I	II	III	IV		V		VI			ветровал, бурелом			аварийные деревья			шт.	в том числе подлежат рубке, %
				НЗ	З	НЗ	З	НЗ	З	О	НЗ	З	О	НЗ	З	О		
1	2	3	4	5	6	7	8	9	10	11	12	13	14	15	16	17	18	19
8																		
12																		
16																		
20																		
24	79	49	45	2		2		1									178	3
28	53	38	47	3		1		1									143	3
32	71	61	35	2		2		5									176	5
36	38	33	67	1		4		1									144	4
40	11	10		3		1		1									26	19
44	5	11	5	1		3		1									26	19
48	7	3	3	2		2											17	24
52	2	12	2	1		2		2									21	24
56	4	5	7	1													17	6
60	7	2	2	2				2									15	27
Итого число стволов, шт.	277	224	213	18		17		14									763	49,0
Итого, % от числа стволов	36,3	29,3	27,9	2,4		2,3		1,7									100	6,4
Итого запас, кубм	278,5	253,6	225,6	32,3		26,7		24,5									841	83,5
Итого, % от запаса	33,1	30,2	26,8	3,8		3,2		2,9									100	9,9

Примечание: НЗ - незаселенное, З - заселенное, О - отработанное вредителями.
Средняя по породе: Осина-2,12; Береза-1,71; Сосна-2,51; Ель-2,33

Абрис участка
Чуприяновское участковое лесничество (по материалам л/у Тверской лесхоз Чуприяновское
лесничество) Тверское лесничество Тверской области кв 7 выдел 2 пл. 2.5 га.

M 1 : 10000



№ выдела	Ленты (круговые площадки) перечёта				
	№ ленты (площадки)	Длина, м	Ширина, м	Радиус, м	Площадь, га
2	сплошной пересчет				2.5


Номера точек	Координаты		Румбы линий	Длина, м
	Широта	Долгота		
1 - 2	56° 44' 42.68"	35° 48' 10.91"	ЮЗ 34° 30'	355
2 - 3	56° 44' 34.076"	35° 47' 57.079"	СЗ 13° 00'	90
3 - 4	56° 44' 36.967"	35° 47' 56.53"	СВ 28° 00'	94
4 - 5	56° 44' 39.454"	35° 47' 59.716"	СЗ 15° 30'	32
5 - 6	56° 44' 40.477"	35° 47' 59.439"	СВ 38° 30'	123
6 - 1	56° 44' 43.26"	35° 48' 04.621"	ЮВ 87° 30'	108

Условные обозначения	
Граница лесосеки, неэксплуатационного участка	

Исполнитель работ по проведению лесопатологического обследования:

ФИО Усик Н.Р. Подпись

Дата составления документа 29.07.2019 Телефон 52-67-27

Утверждаю 
Руководитель ГКУ «Тверское лесничество
Тверской области» Фёдоров И.М.

Акт № 6-4
Несоответствия данных государственного лесного реестра
натурному обследованию

г.Тверь

31.05 2019г

Лесничий Чуприяновского участкового лесничества Усик Николай Петрович и представитель ООО «Тверская лесохозяйственная компания» Садулаев Руслан Умарович провели натурное обследование лесного участка в целях проверки санитарного и лесопатологического обследования.

При обследовании уточнены данные лесного реестра и установлено:

1. Участок расположен в лесах Чуприяновского участкового лесничества, в квартале № 7 выдел 2.

Субъект Российской Федерации Тверская область

Муниципальный район Калининский

1. Подразделение лесов по целевому назначению защитные леса

2. Категория защитных лесов – 1 и 2 пояс зон санитарной охраны водоисточников

3. Общая площадь лесного участка - 2,5 га

в том числе:

лесных земель -2,5 га

из них покрытых лесной растительностью -2,5 га

не покрытых лесом-га

в том числе несомкнувшихся лесных культур-га

нелесных земель- га

из них пашни-га

сенокосов-га

пастбищ-га

вод-га

прочих земель-га

4. Таксационное описание по данным государственного учета:

Наименование лесничества	№ квартала	№ выдела	Площадь,га	Состав насаждения	Класс возраста <u>Возраст,</u> лет	Бонитет	Полнота	Общий запас древесины. куб.м.
Чуприяновское	7	2	2,5	70С1Б2Е	8 <u>75</u>	1	0,8	825

5. Таксационное описание по результатам обследования:

Наименование лесничества	№ квартала	№ выдела	Площадь,га	Состав насаждения	Класс возраста <u>Возраст,</u> лет	Бонитет	Полнота	Общий запас древесины. куб.м.
Чуприяновское	7	2	2,5	50С1Б2С2Е	8 <u>75</u>	1	0,8	825

6. Участок не имеет особо защитное значение

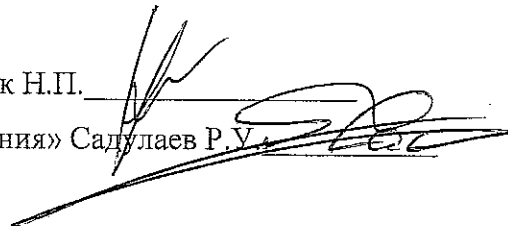
7. Лесохозяйственные особенности участка-нет

8. При составлении акта следующие замечания и предложения- необходимо принять состав и запас насаждения, который был определен при натурном обследовании.

Лица, проводившие обследование:

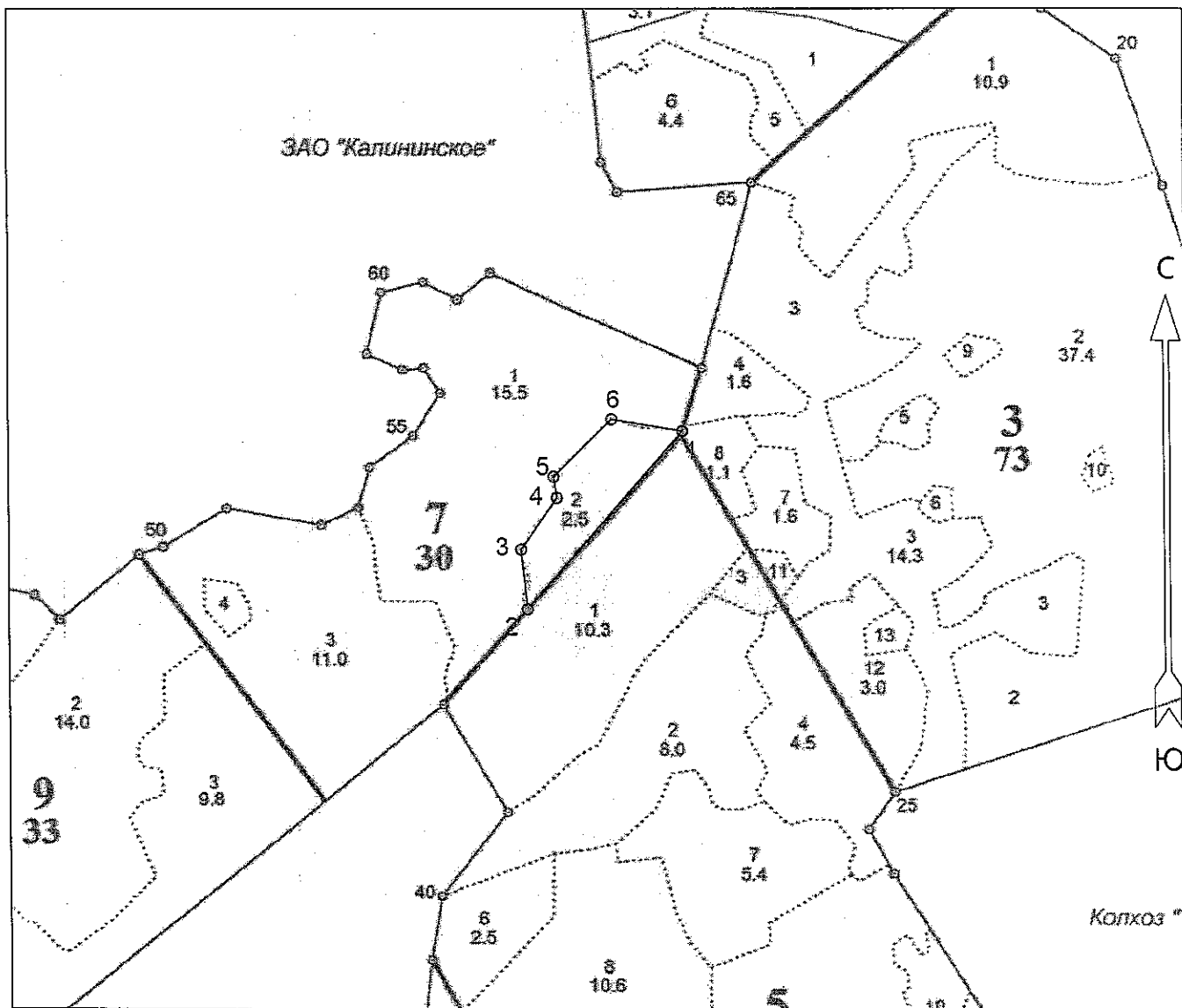
Лесничий Чуприяновского участкового лесничества Усик Н.П.

Представитель ООО «Тверская лесохозяйственная компания» Садулаев Р.У.



Чертеж лесного участка (по данным инструментальной съемки границ) квартал 7 выдел 2

Приложение к акту несоответствия данных государственного лесного реестра натурному обследованию от 31.05.19 № 5-У



Общая площадь: 2.5

Эксплуатационная площадь: 2.5

Масштаб: 1:10000

Выполнил: Лица проводившие обследование лесничий

[Handwritten signatures]

Условные обозначения:



Эксплуатационная площадь

№№	Направление	Румбы	Длина, м
1 - 2	ЮЗ	34°30'	355
2 - 3	СЗ	13°00'	90
3 - 4	СВ	28°00'	94
4 - 5	СЗ	15°30'	32
5 - 6	СВ	38°30'	123
6 - 1	ЮВ	87°30'	108