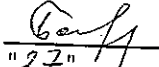


Приложение 2
к приказу Минприроды России
от 16.09.2016 № 480
Форма
"УТВЕРЖДАЮ"
Министр лесного хозяйства Тверской
области


"27" 09 2019 г. Барышков В.В.

Акт
лесопатологического обследования № 3767
лесных насаждений Тверского лесничества (лесопарка)
Тверской области (субъекта Российской Федерации)

Способ лесопатологического обследования:

1. Визуальный
2. Инструментальный

Место проведения

Участковое лесничество	Урочище (дача)	Квартал (кварталы)	Выдел (выделы)	Площадь, га
Медновское		20	5	7,1

Лесопатологическое обследование проведено на общей площади 7,1 га.

1. Визуальное лесопатологическое обследование.*

Наземное Дистанционное

1.1. На площади 7,1 га фактическая таксационная характеристика лесного насаждения соответствует (не соответствует) таксационному описанию (нужное подчеркнуть).

Причины несоответствия _____

Список участков с выявленными несоответствиями приведен в приложении 1 к настоящему Акту.

1.2. Лесные насаждения с нарушенной и утраченной устойчивостью выявлены на площади 7,10 га:

Участковое лесничество	Урочище (дача)	Площадь, га		Причина ослабления (гибели)
		с нарушенной устойчивостью	с утраченной устойчивостью	
Медновское		7,10		371
Итого		7,10		

Состояние обследованных лесных насаждений приведено в приложениях 1.1-1.4 к Акту в зависимости от метода проведения ЛПО.

1.3. В обследованных лесных участках прогнозируется:

Прогноз	Площадь, га
Ослабление лесных насаждений	
Усыхание лесных насаждений различной степени	
Развитие очагов вредных организмов	

1.4. Обнаружено загрязнение лесного участка отходами и выбросами:

Промышленными Бытовыми

Вид загрязнения	Размеры загрязнения			Объем, кубм	Площадь загрязнения
	длина, м	ширина, м	высота, м		

ЗАКЛЮЧЕНИЕ

Оценка текущего санитарного и лесопатологического состояния лесных насаждений, назначенные профилактические мероприятия по защите лесов, агитационные мероприятия: В квартале № 20 выделе № 5 на всей площади 7,10 га участкового лесничества Медновское наблюдается усыхание насаждения, необходимо проведение инструментального лесопатологического обследования на всей площади выдела

Исполнитель работ по проведению лесопатологического обследования:

ФИО Кузнецова Л.М.

Подпись _____

Дата обследования

12.08.2019

*Раздел включается в акт, в случае проведения лесопатологического обследования визуальным способом.

2. Инструментальное обследование лесного участка.*

2.1. Фактическая таксационная характеристика лесного насаждения (не соответствует) (нужное подчеркнуть) таксационному описанию. соответствует Причины несоответствия:

Ведомость лесных участков с выявленными несоответствиями таксационным описаниям приведена в приложении 1 к Акту.

2.2. Состояние насаждений: с нарушенной устойчивостью
с утраченной устойчивостью

причины повреждения:
Рак смоляной, Губка корневая

Заселено (отработано) стволовыми вредителями:

Вид вредителя	Порода	Встречаемость (% заселенных деревьев)	Степень заселения (слабая, средняя, сильная)

Повреждено огнём:

Вид пожара	Порода	Состояние корневых лап		Состояние корневой шейки		Подсушивание луба	
		% поврежденных огнём корней	% деревьев с данным повреждением	ожог корневой шейки по окружности (1/4; 2/4; 3/4; более 3/4)	% деревьев с данным повреждением	по окружности (1/4; 2/4; 3/4; более 3/4)	% деревьев с данным повреждением

Поражено болезнями:

Вид	Порода	Встречаемость (% поражённых деревьев)	Степень поражения (слабая, средняя, сильная)
Рак смоляной	Сосна	6	
Губка корневая	Ель	3	

2.3. Выборке подлежит 9,3 % деревьев, 9,9 % от запаса

в том числе:

ослабленных _____ %, (причины назначения) ;
 сильно ослабленных _____ %, (причины назначения) ;
 усыхающих 3,4 %, (причины назначения) ;
 свежего сухостоя 3,5 %, ;
 свежего ветровала: _____ %, ;
 свежего бурелома _____ %, ;
 старого ветровала: _____ %, ;
 старого бурелома _____ %, ;
 старого сухостоя 3,0 %, ;
 аварийных _____ %.

371	466	
-----	-----	--

371 - Рак смоляной
466 - Губка корневая

2.4. Полнота лесного насаждения после уборки деревьев, подлежащих рубке, составит Критическая полнота для данной категории лесных насаждений составляет

0,6
0,3

ЗАКЛЮЧЕНИЕ

С целью предотвращения негативных процессов или снижения ущерба от их воздействия назначено:

Участковое лесничество	Урочище (дача)	Квартал	Выдел	Площадь выдела, га	Вид мероприятия	Площадь мероприятия, га	Порода	Запас на выдел, куб.м	Крайние сроки проведения
Медновское	Медновское	20	5	7,1	ВСП	7,1	С,Е	229	2019

Ведомость перечета деревьев, назначенных в рубку, и лесного участка прилагаются (приложение 2 и 3 к Акту).

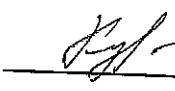
Меры по обеспечению возобновления:

Мероприятия, необходимые для предупреждения повреждения или поражения смежных насаждений
Своевременное проведение санитарно-оздоровительных мероприятий. Надзор за состоянием смежных насаждений

Сведения для расчета степени повреждения:

год образования старого сухостоя Прошлые года ;
основная причина повреждения древесины 371 ;
дата проведения обследований 12.08.2019 ;

Исполнитель работ по проведению лесопатологического обследования:

ФИО Кузнецова Л.М. Подпись 
Должность Лесничий
Организация ГКУ "Тверское лесничество Тверской области"

* Раздел включается в акт в случае проведения лесопатологического обследования обследования инструментальным способом.

* 371 - Рак смоляной

Ведомость перечета деревьев назначенных в рубку
Временная пробная площадь

Субъект РФ Тверская область
Лесничество (лесопарк) Тверское Медновское Медновское
Квартал 20 Выдел 5 Площадь, 7,10 га,
Номер очага вредных организмов _____ Размер пробной площади 0,71 га,
Перечет ленточный перечет

Таксационная характеристика:

тип леса СЧ состав 7С1Е2Б возраст 95 бонитет 1
полнота 0,7 запас на га 320

Время и причина ослабления насаждения:

Прошлые года
рак смоляной, губка корневая, наличие на стволе в обл. кроны раковых ран, язв, образований (1/2-2/3 окр. ствола), смолотечение, дехромация хвои, листвы (патологическая) (>75%)

Тип очага вредных организмов:

эпизодический, хронический (подчеркнуть)
Фаза развития очага: начальная, нарастания численности, собственно вспышка, кризис
(подчеркнуть)

Состояние лесного насаждения, намечаемые мероприятия:

ослабленное
ВСП
Средневзвешенная категория состояния насаждения составляет 2,41

ВСП - Выборочная санитарная рубка

Исполнитель работ по проведению лесопатологического обследования:

Дата составления документа: 05.09.2019 Телефон 52-67-27

ФИО Кузнецова Л.М. Подпись [подпись]
Должность Лесничий
Организация ГКУ "Тверское лесничество Тверской области"

Порода: Береза		Количество деревьев по категориям состояния, шт.															Всего деревьев по ступеням толщины	
Ступени толщины, см	I	II	III	IV		V		VI			ветровал, бурелом			аварийные деревья			шт.	в том числе подлежат рубке, %
				НЗ	З	НЗ	З	НЗ	З	О	НЗ	З	О	НЗ	З	О		
1	2	3	4	5	6	7	8	9	10	11	12	13	14	15	16	17	18	19
8																		
12																		
16	2	9	14															
20	4	23	17															25
24	5	3	4															44
28	6	14	19															12
32																		39
36																		
40																		
44																		
48																		
52																		
56																		
60																		
Итого число стволов, шт.	17	49	54															120
Итого, % от числа стволов	4,9	14,2	15,7															35
Итого запас, кубм	7,4	18,2	20,8															46
Итого, % от запаса	3,2	7,9	9,0															20

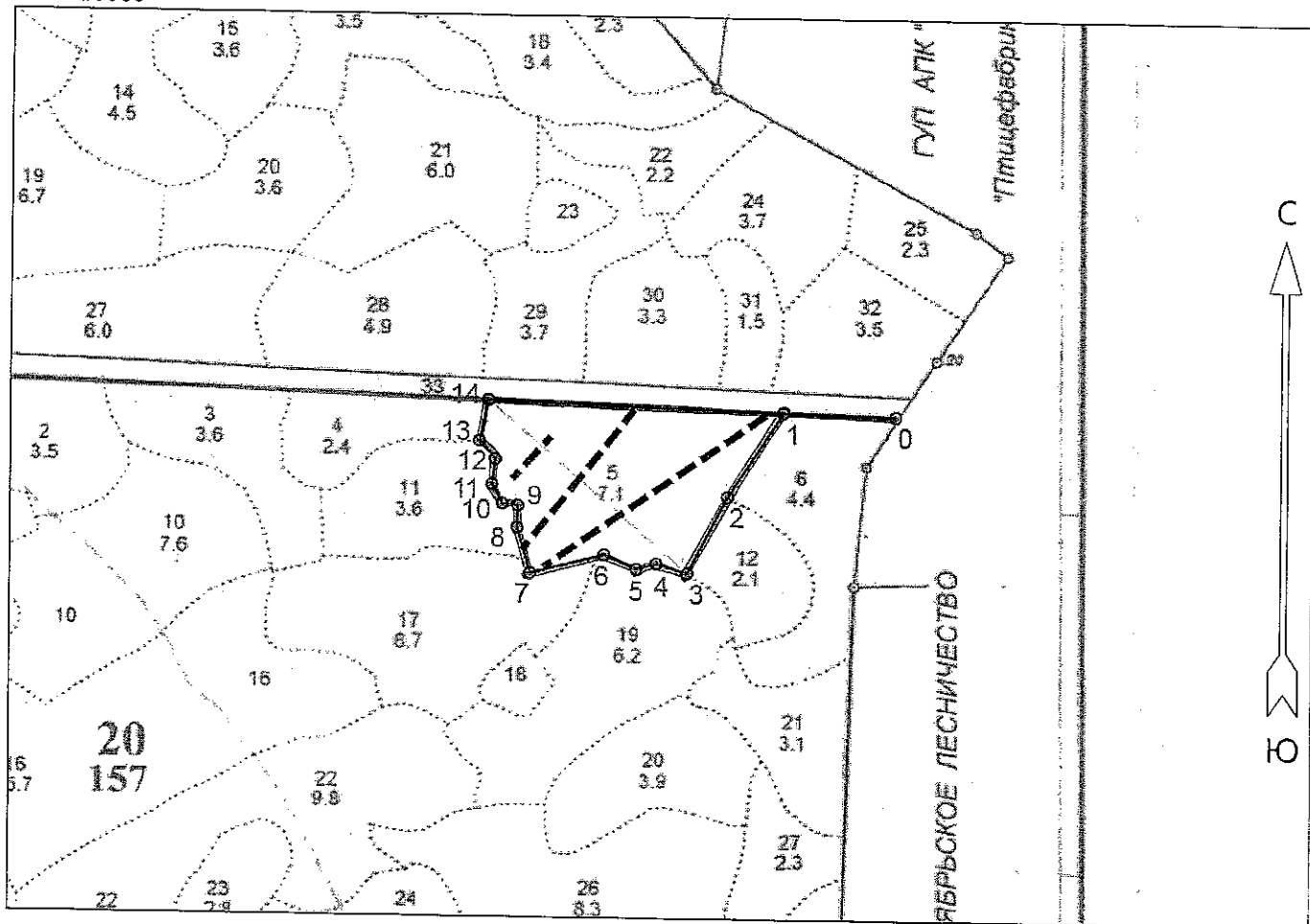
Handwritten signature

Итоговая		Количество деревьев по категориям состояния, шт.															Всего деревьев по ступеням толщины	
Ступени толщины, см	I	II	III	IV		V		VI			ветровал, бурелом			аварийные деревья			шт.	в том числе подлежат рубке, %
				НЗ	З	НЗ	З	НЗ	З	О	НЗ	З	О	НЗ	З	О		
1	2	3	4	5	6	7	8	9	10	11	12	13	14	15	16	17	18	19
8																		
12																		
16	2	9	14															
20	6	24	22	1		1		1									25	
24	17	15	12	3		3		3									55	5
28	22	33	29	3		3		3									53	17
32	14	15	23	3		2		2									93	10
36	15	12	28	1		2		1									59	12
40																	59	7
44																		
48																		
52																		
56																		
60																		
Итого число стволов, шт.	76	108	128	11		11		10									344	32,0
Итого, % от числа стволов	22,0	31,3	37,2	3,2		3,2		2,9									100	9,3
Итого запас, кубм	55,1	65,1	87,2	7,9		8,2		7,0									231	23,1
Итого, % от запаса	23,9	28,3	37,9	3,4		3,5		3,0									100	9,9

Примечание: НЗ - незаселенное, З - заселенное, О - отработанное вредителями.
Средняя по породе: Сосна-2,36; Ель-2,98; Береза-2,29

Абрис участка
Медновское участковое лесничество (по материалам л/у Тверской лесхоз Медновское лесничество)
Тверское лесничество Тверской области
кв 20 выдел 5 пл 7.1 га.

М 1 : 10000



№ выдела	Ленты (круговые площадки) перечёта				
	№ ленты (площадки)	Длина, м	Ширина, м	Радиус, м	Площадь, га
5	1	380	10		0.38
5	2	250	10		0.25
5	3	80	10		0.08

Номера точек	Координаты		Румбы линий	Длина, м	10 - 11	11 - 12	12 - 13	13 - 14	14 - 1
	Широта	Долгота							
0 - 1	56° 55' 39.107"	35° 35' 20.019"	СЗ 88° 30'	155	56° 55' 35.033"	35° 34' 47.889"	СЗ 28° 30'	31	
1 - 2	56° 55' 39.248"	35° 35' 10.854"	ЮЗ 33° 30'	140	56° 55' 35.904"	35° 34' 47.014"	СВ 7° 00'	35	
2 - 3	56° 55' 35.454"	35° 35' 06.271"	ЮЗ 27° 00'	120	56° 55' 37.028"	35° 34' 47.271"	СЗ 41° 00'	33	
3 - 4	56° 55' 31.998"	35° 35' 03.027"	СЗ 73° 00'	44	56° 55' 37.843"	35° 34' 45.984"	СВ 12° 00'	58	
4 - 5	56° 55' 32.42"	35° 35' 00.504"	ЮЗ 74° 30'	29	56° 55' 39.669"	35° 34' 46.705"	ЮВ 88° 00'	408	
5 - 6	56° 55' 32.167"	35° 34' 58.856"	СЗ 66° 30'	48					
6 - 7	56° 55' 32.785"	35° 34' 56.23"	ЮЗ 75° 30'	105					
7 - 8	56° 55' 31.942"	35° 34' 50.206"	СЗ 16° 30'	65					
8 - 9	56° 55' 33.965"	35° 34' 49.125"	СВ 1° 30'	30					
9 - 10	56° 55' 34.949"	35° 34' 49.176"	СЗ 83° 00'	22					

Условные обозначения	
Граница лесосеки, неэксплуатационного участка	Линия перечёта

Исполнитель работ по проведению лесопатологического обследования:

ФИО Гуреева А.М. Подпись [Подпись]

Дата составления документа 05.09.2019 Телефон 52-67-27