


Приложение 2
к приказу Минприроды России
от 16.09.2016 № 480
Форма
"УТВЕРЖДАЮ"
Министр лесного хозяйства Тверской
области


"27" / 09 2019 г. Барышков В.В.

Акт
лесопатологического обследования № 3785
лесных насаждений Тверского лесничества (лесопарка)
Тверской области (субъекта Российской Федерации)

Способ лесопатологического обследования: 1. Визуальный
2. Инструментальный

Место проведения

Участковое лесничество	Урочище (дача)	Квартал (кварталы)	Выдел (выделы)	Площадь, га
Оршинское		2	1	6,7

Лесопатологическое обследование проведено на общей площади 6,7 га.

1. Визуальное лесопатологическое обследование.*

Наземное

Дистанционное

1.1. На площади 6,7 га фактическая таксационная характеристика лесного насаждения соответствует (не соответствует) таксационному описанию (нужное подчеркнуть).

Причины несоответствия _____

Список участков с выявленными несоответствиями приведен в приложении 1 к настоящему Акту.

1.2. Лесные насаждения с нарушенной и утраченной устойчивостью выявлены на площади 6,70 га:

Участковое лесничество	Урочище (дача)	Площадь, га		Причина ослабления (гибели)
		с нарушенной устойчивостью	с утраченной устойчивостью	
Оршинское		6,70		466
				371
	Итого	6,70		

Состояние обследованных лесных насаждений приведено в приложениях 1.1-1.4 к Акту в зависимости от метода проведения ЛПО.

1.3. В обследованных лесных участках прогнозируется:

Прогноз	Площадь, га
Ослабление лесных насаждений	
Усыхание лесных насаждений различной степени	
Развитие очагов вредных организмов	

1.4. Обнаружено загрязнение лесного участка отходами и выбросами:

Промышленными

Бытовыми

Вид загрязнения	Размеры загрязнения			Объем, кубм	Площадь загрязнения
	длина, м	ширина, м	высота, м		

ЗАКЛЮЧЕНИЕ

Оценка текущего санитарного и лесопатологического состояния лесных насаждений, назначенные профилактические мероприятия по защите лесов, агитационные мероприятия:

В квартале № 2 выделе № 1 на всей площади 6,70 га участкового лесничества Оршинское

наблюдается усыхание насаждения, наличие корневой губки и рака смоляного.

Активного заражения деревьев 1-3 категории не выявлено. Развитие очага не прогнозируется.

Необходимо проведение инструментального обследования.

Исполнитель работ по проведению лесопатологического обследования:

ФИО Нач. отдела Леонова Н.В.

Подпись 

Дата обследования 10.09.2019

*Раздел включается в акт, в случае проведения лесопатологического обследования визуальным способом.

2. Инструментальное обследование лесного участка.*

2.1. Фактическая таксационная характеристика лесного насаждения соответствует
(не соответствует) (нужное подчеркнуть) таксационному описанию. Причины несоответствия:

Ведомость лесных участков с выявленными несоответствиями таксационным описаниям приведена в приложении 1 к Акту.

2.2. Состояние насаждений: с нарушенной устойчивостью
с утраченной устойчивостью

причины повреждения:
Губка корневая, Рак смоляной

Заселено (отработано) стволовыми вредителями:

Вид вредителя	Порода	Встречаемость (% заселенных деревьев)	Степень заселения (слабая, средняя, сильная)

Повреждено огнём:

Вид пожара	Порода	Состояние корневых лап		Состояние корневой шейки		Подсушивание луба	
		% поврежденных огнём корней	% деревьев с данным повреждением см	ожог корневой шейки по окружности (1/4; 2/4; 3/4; более 3/4)	% деревьев с данным повреждением см	по окружности (1/4; 2/4; 3/4; более 3/4)	% деревьев с данным повреждением см

Поражено болезнями:

Вид	Порода	Встречаемость (% поражённых деревьев)	Степень поражения (слабая, средняя, сильная)
Губка корневая	Сосна	5	слабая
Рак смоляной	Сосна	4	
Губка корневая	Ель	3	

2.3. Выборке подлежит 15,7 % деревьев, 20,0 % от запаса

в том числе:

ослабленных _____ %, (причины назначения) _____ ;
 сильно ослабленных _____ %, (причины назначения) _____ ;
 усыхающих 9,9 %, (причины назначения)

466	371	
-----	-----	--

 ;
 свежего сухостоя 4,0 %,
 свежего ветровала: 1,5 %,
 свежего бурелома 0,7 %,
 старого ветровала: _____ %,
 старого бурелома _____ %,
 старого сухостоя 3,9 %,
 аварийных _____ %.

466 - Губка корневая
371 - Рак смоляной

2.4. Полнота лесного насаждения после уборки деревьев, подлежащих рубке, составит 0,6
Критическая полнота для данной категории лесных насаждений составляет 0,3

ЗАКЛЮЧЕНИЕ

С целью предотвращения негативных процессов или снижения ущерба от их воздействия назначено:

Участковое лесничество	Урочище (дача)	Квартал	Выдел	Площадь выдела, га	Вид мероприятия	Площадь мероприятия, га	Порода	Запас на выдел, куб.м	Крайние сроки проведения
Оршинское	Оршинское	2	1	6,7	ВСП	6,7	С,Е	430	2020

Ведомость перечета деревьев, назначенных в рубку, и лесного участка прилагаются (приложение 2 и 3 к Акту).


Меры по обеспечению возобновления:

Мероприятия, необходимые для предупреждения повреждения или поражения смежных насаждений
Своевременное проведение санитарно-оздоровительных мероприятий. Надзор за состоянием смежных насаждений

Сведения для расчета степени повреждения:

год образования старого сухостоя _____ ;
основная причина повреждения древесины 466 ;
дата проведения обследований 10.09.2019 ;

Исполнитель работ по проведению лесопатологического обследования:

ФИО Леонова Н.В. Подпись 
Должность Нач. отдела
Организация Филиал ФБУ "Рослесозащита"- "Центр защиты леса Тверской области"

* Раздел включается в акт в случае проведения лесопатологического обследования обследования инструментальным способом.

* 466 - Губка корневая

**Ведомость перечета деревьев назначенных в рубку
Временная пробная площадь**

Субъект РФ Тверская область
Лесничество (лесопарк) Тверское Оршинское Оршинское
Квартал 2 Выдел 1 Площадь, 6,70 га,
Номер очага вредных организмов _____ Размер пробной площади 0,67 га,
Перечет ленточный перечет

Таксационная характеристика:

тип леса СЧ состав 9С1Е возраст 85 бонитет 1
полнота 0,7 запас на га 320

Время и причина ослабления насаждения:

губка корневая, рак смоляной, смолотечение, наличие на стволе в обл. кроны раковых ран, язв, образований (<1/2 окр. ствола), наличие гнили

Тип очага вредных организмов: эпизодический, хронический (подчеркнуть)
Фаза развития очага: начальная, нарастания численности, собственно вспышка, кризис
(подчеркнуть)

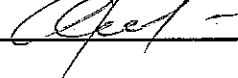
Состояние лесного насаждения, намечаемые мероприятия: ослабленное
ВСП

Средневзвешенная категория состояния насаждения составляет 2,09

ВСП - Выборочная санитарная рубка

Исполнитель работ по проведению лесопатологического обследования:

Дата составления документа: 16.09.2019 Телефон 321577

ФИО Леонова Н.В. Подпись 
Должность Нач. отдела
Организация Филиал ФБУ "Рослесозащита"-"Центр защиты леса Тверской области"

ВЕДОМОСТЬ ПЕРЕЧЕТА ДЕРЕВЬЕВ

Порода: Сосна		Количество деревьев по категориям состояния, шт.															Всего деревьев по ступеням толщины		
Ступени толщины, см		I	II	III	IV		V		VI			ветровал, бурелом			аварийные деревья			шт.	в том числе подлежат рубке, %
					НЗ	З	НЗ	З	НЗ	З	О	НЗ	З	О	НЗ	З	О		
1	8	2	3	4	5	6	7	8	9	10	11	12	13	14	15	16	17	18	19
8																			
12																			
16																			
20		6	1															7	
24		31	13	9	1							1						55	4
28		40	31	12	4				3			1						91	9
32		32	6	4	4		2		1			2						51	18
36		13	4	2	3		2		2									26	27
40		7	3		3		1											14	29
44																			
48																			
52																			
56																			
60																			
Итого число стволов, шт.		129	58	27	15		5		6			4						244	30,0
Итого, % от числа стволов		48,3	21,7	10,1	5,6		1,9		2,2			1,5						91	11,2
Итого запас, кбм		98,0	41,8	18,3	14,8		5,7		5,3			3,0						187	28,8
Итого, % от запаса		45,6	19,5	8,5	6,9		2,7		2,5			1,4						87	13,5

Порода: Ель		Количество деревьев по категориям состояния, шт.															Всего деревьев по ступеням толщины		
Ступени толщины, см		I	II	III	IV		V		VI			ветровал, бурелом			аварийные деревья			шт.	в том числе подлежат рубке, %
					НЗ	З	НЗ	З	НЗ	З	О	НЗ	З	О	НЗ	З	О		
1	8	2	3	4	5	6	7	8	9	10	11	12	13	14	15	16	17	18	19
8																			
12																			
16																			
20																			
24																			
28		1	1						1			1						4	50
32			3		2		1		1			1						8	63
36		2	1	1	2				1									7	43
40			1		1		1											3	67
44				1														1	
48																			
52																			
56																			
Итого число стволов, шт.		3	6	2	5		2		3			2						23	12,0
Итого, % от числа стволов		1,1	2,2	0,7	1,9		0,7		1,1			0,7						9	4,5
Итого запас, кбм		3,4	6,9	3,5	6,5		2,7		3,1			1,8						28	14,1
Итого, % от запаса		1,6	3,2	1,6	3,0		1,3		1,4			0,8						13	6,5

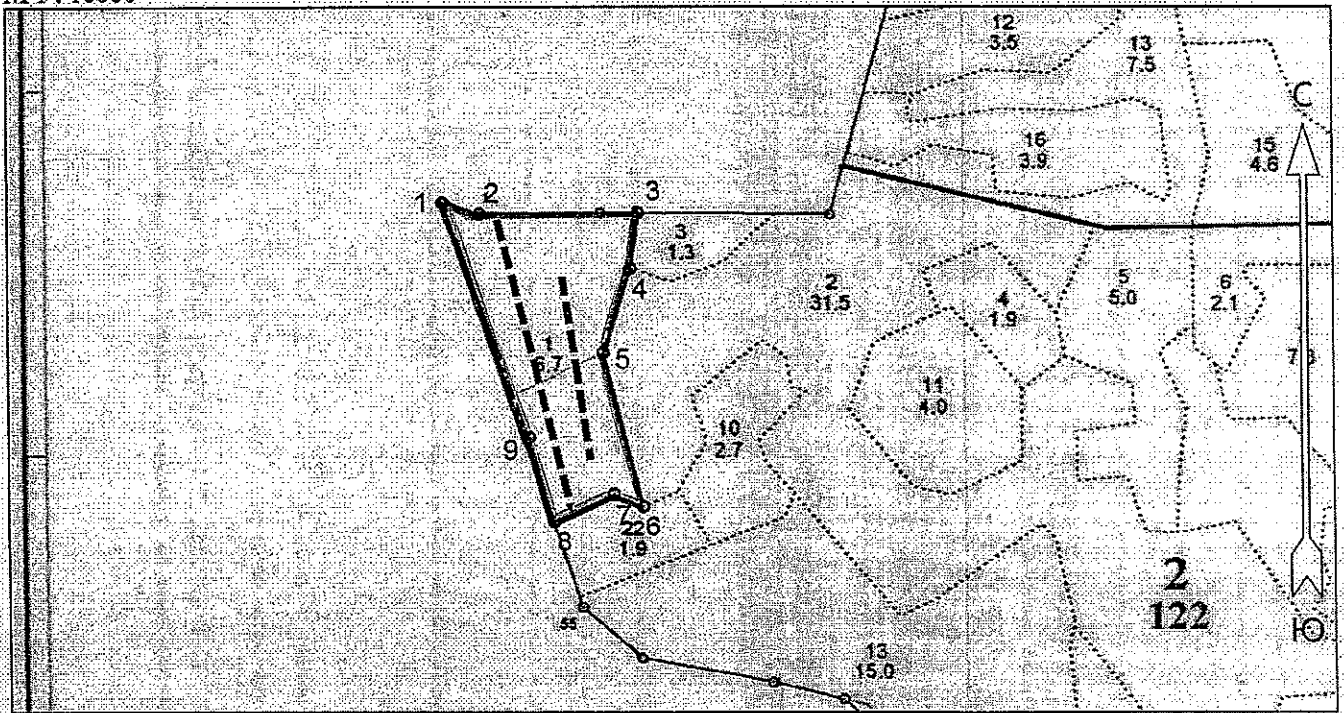
Итоговая

Степени толщины, см	Количество деревьев по категориям состояния, шт.															Всего деревьев по ступеням толщины		
	I	II	III	IV		V		VI			ветровал, бурелом			аварийные деревья			шт.	в том числе подлежат рубке, %
				НЗ	З	НЗ	З	НЗ	З	О	НЗ	З	О	НЗ	З	О		
1	2	3	4	5	6	7	8	9	10	11	12	13	14	15	16	17	18	19
8																		
12																		
16																		
20	6	1															7	
24	31	13	9	1							1						55	4
28	41	32	12	4				4			2						95	11
32	32	9	4	6		3		2			3						59	24
36	15	5	3	5		2		3									33	30
40	7	4		4		2											17	35
44			1														1	
48																		
52																		
56																		
60																		
Итого число стволов, шт.	132	64	29	20		7		9			6						267	42,0
Итого, % от числа стволов	49,4	23,9	10,8	7,5		2,6		3,3			2,2						100	15,7
Итого запас, кбм	101,4	48,7	21,8	21,3		8,4		8,4			4,8						215	42,9
Итого, % от запаса	47,2	22,7	10,1	9,9		4,0		3,9			2,2						100	20,0

Примечание: НЗ - незаселенное, З - заселенное, О - отработанное вредителями.
Средняя по породе: Сосна-1,96; Ель-3,29

Абрис участка
Оршинское участковое лесничество (по материалам л/у Тверской лесхоз Оршинское лесничество)
Тверское лесничество Тверской области кв 2 выдел 1 пл. 6.7 га.

M 1 : 10000



№ выдела	Ленты (круговые площадки) перечёта				
	№ ленты (площадки)	Длина, м	Ширина, м	Радиус, м	Площадь, га
1	1	420	10		0.42
1	2	250	10		0.25

Номера точек	Координаты		Румбы линий	Длина, м
	Широта	Долгота		
1 - 2	57° 03' 45.87"	36° 06' 16.331"	ЮВ 82° 00'	52
2 - 3	57° 03' 45.368"	36° 06' 19.314"	СВ 80° 30'	214
3 - 4	57° 03' 45.406"	36° 06' 32.027"	ЮВ 1° 00'	78
4 - 5	57° 03' 42.895"	36° 06' 31.388"	ЮЗ 8° 30'	123
5 - 6	57° 03' 39.108"	36° 06' 29.186"	ЮВ 23° 30'	213
6 - 7	57° 03' 32.424"	36° 06' 32.311"	СЗ 76° 00'	43
7 - 8	57° 03' 32.965"	36° 06' 29.967"	ЮЗ 56° 00'	90
8 - 9	57° 03' 31.728"	36° 06' 25.138"	СЗ 25° 00'	121
9 - 1	57° 03' 35.476"	36° 06' 23.149"	СЗ 28° 30'	341

Условные обозначения		
Граница лесосеки, неэксплуатационного участка		Линия перечёта

Исполнитель работ по проведению лесопатологического обследования:

ФИО Лежнева Н.В. Подпись
Дата составления документа 16.09.2018 Телефон 3121544