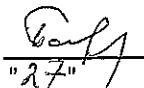


Приложение 2
к приказу Минприроды России
от 16.09.2016 № 480
Форма
"УТВЕРЖДАЮ"
Министр лесного хозяйства Тверской
области


"27" 09 2019 г. Барышков В.В.

Акт
лесопатологического обследования № 3800
лесных насаждений Тверского лесничества (лесопарка)
Тверской области (субъекта Российской Федерации)

Способ лесопатологического обследования: 1. Визуальный
2. Инструментальный

Место проведения

Участковое лесничество	Урочище (дача)	Квартал (кварталы)	Выдел (выделы)	Площадь, га
Медновское		66	25	3,3

Лесопатологическое обследование проведено на общей площади 3,3 га.

1. Визуальное лесопатологическое обследование.*

Наземное Дистанционное

1.1. На площади 3,3 га фактическая таксационная характеристика лесного насаждения соответствует (не соответствует) таксационному описанию (нужное подчеркнуть).

Причины несоответствия _____

Список участков с выявленными несоответствиями приведен в приложении 1 к настоящему Акту.

1.2. Лесные насаждения с нарушенной и утраченной устойчивостью выявлены на площади 3,30 га:

Участковое лесничество	Урочище (дача)	Площадь, га		Причина ослабления (гибели)
		с нарушенной устойчивостью	с утраченной устойчивостью	
Медновское		3,30		371
Итого		3,30		

Состояние обследованных лесных насаждений приведено в приложениях 1.1-1.4 к Акту в зависимости от метода проведения ЛПО.

1.3. В обследованных лесных участках прогнозируется:

Прогноз	Площадь, га
Ослабление лесных насаждений	
Усыхание лесных насаждений различной степени	
Развитие очагов вредных организмов	

1.4. Обнаружено загрязнение лесного участка отходами и выбросами:

Промышленными Бытовыми

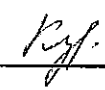
Вид загрязнения	Размеры загрязнения			Объем, кубм	Площадь загрязнения
	длина, м	ширина, м	высота, м		

ЗАКЛЮЧЕНИЕ

Оценка текущего санитарного и лесопатологического состояния лесных насаждений, назначенные профилактические мероприятия по защите лесов, агитационные мероприятия: В квартале № 66 выделе № 25 на всей площади 3,30 га участкового лесничества Медновское наблюдается усыхание насаждения, необходимо проведение инструментального лесопатологического обследования на всей площади выдела

Исполнитель работ по проведению лесопатологического обследования:

ФИО Кузнецова Л.М.

Подпись 

Дата обследования 12.08.2019

*Раздел включается в акт, в случае проведения лесопатологического обследования визуальным способом.

2. Инструментальное обследование лесного участка.*

2.1. Фактическая таксационная характеристика лесного насаждения соответствует
(не соответствует) (нужное подчеркнуть) таксационному описанию. Причины несоответствия:

Ведомость лесных участков с выявленными несоответствиями таксационным описаниям приведена в приложении 1 к Акту.

2.2. Состояние насаждений: с нарушенной устойчивостью
с утраченной устойчивостью

причины повреждения:

Рак смоляной

Заселено (отработано) стволовыми вредителями:

Вид вредителя	Порода	Встречаемость (% заселенных деревьев)	Степень заселения (слабая, средняя, сильная)

Повреждено огнём:

Вид пожара	Порода	Состояние корневых лап			Состояние корневой шейки			Подсушивание луба	
		% поврежденных огнём корней	% деревьев с данным повреждением см	ожог	корневой шейки по окружности (1/4; 2/4; 3/4; более 3/4)	% деревьев с данным повреждением см	по окружности (1/4; 2/4; 3/4; более 3/4)	% деревьев с данным повреждением см	

Поражено болезнями:

Вид	Порода	Встречаемость (% поражённых деревьев)	Степень поражения (слабая, средняя, сильная)
Рак смоляной	Сосна	9	

2.3. Выборке подлежит 8,6 % деревьев, 9,0 % от запаса

в том числе:

ослабленных _____ %, (причины назначения) _____ ;
 сильно ослабленных _____ %, (причины назначения) _____ ;
 усыхающих 3,0 %, (причины назначения)

371		
-----	--	--

 ;
 свежего сухостоя 3,0 %,
 свежего ветровала: _____ %,
 свежего бурелома _____ %,
 старого ветровала: _____ %,
 старого бурелома _____ %,
 старого сухостоя 3,0 %,
 аварийных _____ %.

371 - Рак смоляной

2.4. Полнота лесного насаждения после уборки деревьев, подлежащих рубке, составит 0,6
Критическая полнота для данной категории лесных насаждений составляет 0,3

ЗАКЛЮЧЕНИЕ

С целью предотвращения негативных процессов или снижения ущерба от их воздействия назначено:

Участковое лесничество	Урочище (дача)	Квартал	Выдел	Площадь выдела, га	Вид мероприятия	Площадь мероприятия, га	Порода	Запас на выдел, куб.м	Крайние сроки проведения
Медновское	Медновское	66	25	3,3	ВСП	3,3	С	85	2019

Ведомость перечета деревьев, назначенных в рубку, и лесного участка прилагаются (приложение 2 и 3 к Акту).

Меры по обеспечению возобновления:


Мероприятия, необходимые для предупреждения повреждения или поражения смежных насаждений

Своевременное проведение санитарно-оздоровительных мероприятий. Надзор за состоянием смежных насаждений

Сведения для расчета степени повреждения:

год образования старого сухостоя Прошлые года ;
основная причина повреждения древесины 371 ;
дата проведения обследований 12.08.2019 ;

Исполнитель работ по проведению лесопатологического обследования:

ФИО Кузнецова Л.М. Подпись 
Должность Лесничий
Организация ГКУ "Тверское лесничество Тверской области"

* Раздел включается в акт в случае проведения лесопатологического обследования обследования инструментальным способом.

* 371 - Рак смоляной

Субъект Российской Федерации
Участковое лесничество

Тверская область
Медновское

Лесничество (лесопарк)
Урочища (лесная дача)

Тверское
Медновское

1	2	3	4	5	6	Таксационная характеристика							17	Распределение запаса насаждения по категориям состояния деревьев, %										29	30	31	32	33	34								
						8	9	10	11	12	13	14		15	16	18	19	20	21	22	23	24	25							26	27	28	371	371	371		
Зеленое назначение лесов		Лес, в 1 и 2 классах зон сан. охр. источ. водоснаб.		Площадь лесопатологического выдела	Площадь лесопатологического выдела, га								Площадь лесопатологического выдела, га											Площадь лесопатологического выдела, га	Площадь лесопатологического выдела, га	Площадь лесопатологического выдела, га	Площадь лесопатологического выдела, га	Площадь лесопатологического выдела, га	Площадь лесопатологического выдела, га							Площадь лесопатологического выдела, га	Площадь лесопатологического выдела, га
1	25	3,3			1	3,30	7	8	9	10	11	12	13	14	15	16	17	18	19	20	21	22	23	24	25	26	27	28	29	30	31	32	33	34			
66	25	3,3		5	6	7	8	9	10	11	12	13	14	15	16	17	18	19	20	21	22	23	24	25	26	27	28	29	30	31	32	33	34				
																													804	8,6							
																												504									
Итого																	105	30,5	28,4	32,1	3,0	3,0	3,0						8,6								9,0

Показатели, не соответствующие таксационному описанию отмечаются "**"

Исполнитель работ по проведению лесопатологического обследования:

ФИО Кузнецова И.М. Подпись

Должность Лесничий

Организация ГКУ "Тверское лесничество Тверской области"

Дата составления документа 05.09.2019 Телефон 52-67-27

371 - Рак смолоной
804 - Наличие на стволе в обл.кроны раковых ран, язв, образований (1/2-2/3 окр.стволоа)
504 - Деформация хвои, листья (патологическая) (>75%)

Ведомость перечета деревьев назначенных в рубку
Временная пробная площадь

Субъект РФ Тверская область
Лесничество (лесопарк) Тверское Медновское Медновское
Квартал 66 Выдел 25 Площадь, 3,30 га,
Номер очага вредных организмов _____ Размер пробной площади 0,33 га,
Перечет ленточный перечет

Таксационная характеристика:

тип леса СЧ состав 8С2Б возраст 70 бонитет 1
полнота 0,7 запас на га 280

Время и причина ослабления насаждения: Прошлые года
рак смоляной, наличие на стволе в обл. кроны раковых ран, язв, образований (1/2-2/3 окр. ствола), дехромация
хвои, листья (патологическая) (>75%)

Тип очага вредных организмов: эпизодический, хронический (подчеркнуть)
Фаза развития очага: начальная, нарастания численности, собственно вспышка, кризис
(подчеркнуть)

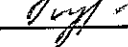
Состояние лесного насаждения, намечаемые мероприятия: ослабленное
ВСП

Средневзвешенная категория состояния насаждения составляет 2,25

ВСП - Выборочная санитарная рубка

Исполнитель работ по проведению лесопатологического обследования:

Дата составления документа: 05.09.2019 Телефон 52-67-27

ФИО Кузнецова Л.М. Подпись 
Должность Лесничий
Организация ГКУ "Тверское лесничество Тверской области"

ВЕДОМОСТЬ ПЕРЕЧЕТА ДЕРЕВЬЕВ

Порода:		Сосна															Всего деревьев по ступеням толщины	
Ступени толщины, см	Количество деревьев по категориям состояния, шт.																шт.	в том числе подлежат рубке, %
	I	II	III	IV		V		VI			ветровал, бурелом			аварийные деревья				
				НЗ	З	НЗ	З	НЗ	З	О	НЗ	З	О	НЗ	З	О		
1	2	3	4	5	6	7	8	9	10	11	12	13	14	15	16	17	18	19
8																		
12																		
16																		
20																		
24																		
28	4	2	5	1		1		1									14	21
32	8	5	8	1		1		1									24	13
36	7	6	5	1		1		1									21	14
40	4	6	5														15	
44																		
48																		
52																		
56																		
60																		
Итого число стволов, шт.	23	19	23	3		3		3									74	9,0
Итого, % от числа стволов	21,9	18,1	21,9	2,9		2,9		2,8									71	8,6
Итого запас, кубм	24,1	21,9	23,9	2,8		2,8		2,8									78	8,4
Итого, % от запаса	25,8	23,4	25,6	3,0		3,0		3,0									84	9,0

Порода:		береза															Всего деревьев по ступеням толщины	
Ступени толщины, см	Количество деревьев по категориям состояния, шт.																шт.	в том числе подлежат рубке, %
	I	II	III	IV		V		VI			ветровал, бурелом			аварийные деревья				
				НЗ	З	НЗ	З	НЗ	З	О	НЗ	З	О	НЗ	З	О		
1	2	3	4	5	6	7	8	9	10	11	12	13	14	15	16	17	18	19
8																		
12																		
16																		
20	2	4	5														11	
24	4	2	2														8	
28	2	3	2														7	
32	1	1	3														5	
36																		
40																		
44																		
48																		
52																		
56																		
Итого число стволов, шт.	9	10	12														31	
Итого, % от числа стволов	8,6	9,5	11,4														30	
Итого запас, кубм	4,4	4,7	6,1														15	
Итого, % от запаса	4,7	5,0	6,5														16	

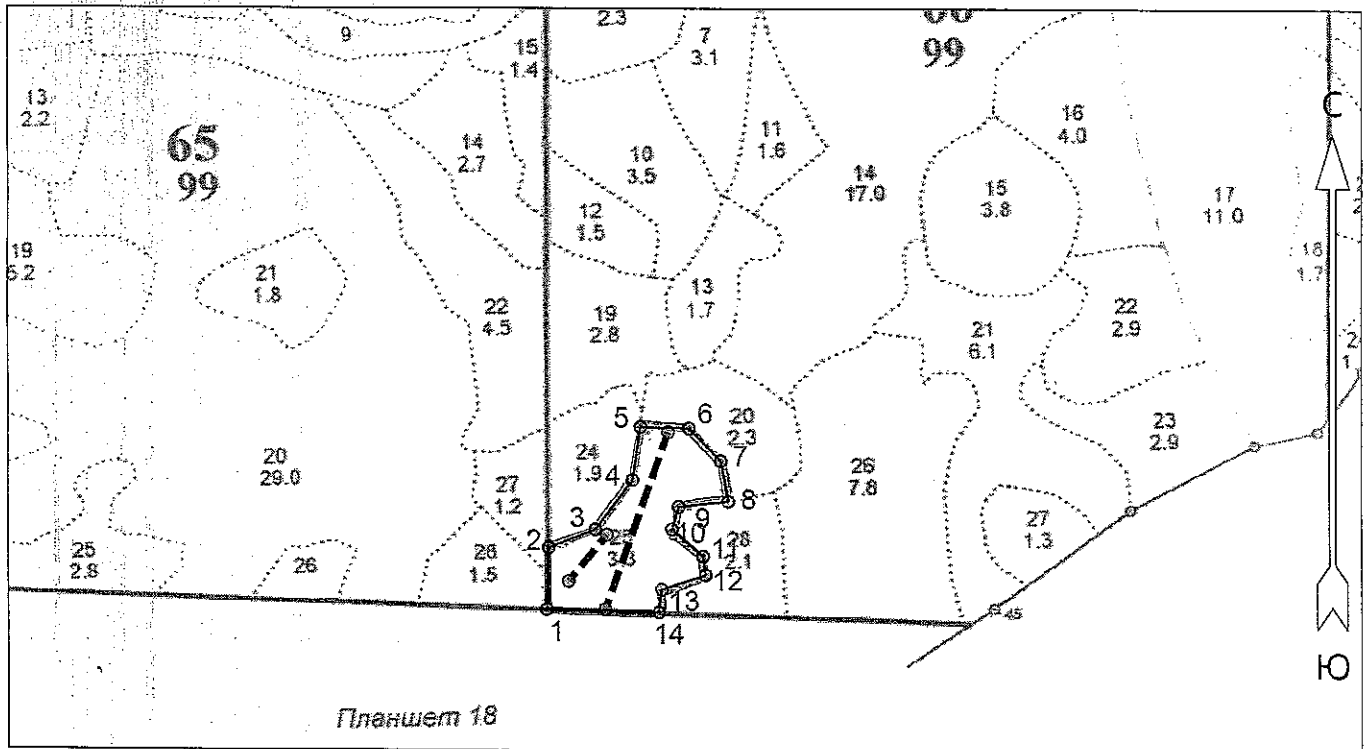
Итоговая

Ступени толщины, см	Количество деревьев по категориям состояния, шт.																Всего деревьев по ступеням толщины		
	I	II	III	IV		V		VI			ветровал, бурелом			аварийные деревья			шт.	в том числе подлежат рубке, %	
				НЗ	З	НЗ	З	НЗ	З	О	НЗ	З	О	НЗ	З	О			
1	2	3	4	5	6	7	8	9	10	11	12	13	14	15	16	17	18	19	
8																			
12																			
16																			
20	2	4	5															11	
24	4	2	2															8	
28	6	5	7	1		1		1										21	14
32	9	6	11	1		1		1										29	10
36	7	6	5	1		1		1										21	14
40	4	6	5															15	
44																			
48																			
52																			
56																			
60																			
Итого число стволов, шт.	32	29	35	3		3		3										105	9,0
Итого, % от числа стволов	30,5	27,6	33,3	2,9		2,9		2,8										100	8,6
Итого запас, кубм	28,5	26,6	30,0	2,8		2,8		2,8										94	8,4
Итого, % от запаса	30,5	28,4	32,1	3,0		3,0		3,0										100	9,0

Примечание: НЗ - незаселенное, З - заселенное, О - отработанное вредителями.
Средняя по породе: Сосна-2,28; Береза-2,11

Абрис участка
Медновское участковое лесничество (по материалам л/у Тверской лесхоз Медновское лесничество)
Тверское лесничество Тверской области кв 66 выдел 25 пл. 3.3 га.

М 1 : 10000



№ выдела	Ленты (круговые площадки) перечёта				
	№ ленты (площадки)	Длина, м	Ширина, м	Радиус, м	Площадь, га
25	1	250	10		0.25
25	2	80	10		0.08

Номера точек	Координаты		Румбы линий	Длина, м
	Широта	Долгота		
1 - 2	56° 52' 38.415"	35° 19' 02.425"	СЗ 5° 00'	82
2 - 3	56° 52' 41.07"	35° 19' 02.587"	СВ 61° 30'	67
3 - 4	56° 52' 41.866"	35° 19' 06.257"	СВ 30° 00'	82
4 - 5	56° 52' 43.989"	35° 19' 09.171"	СВ 1° 00'	71
5 - 6	56° 52' 46.26"	35° 19' 09.765"	СВ 84° 30'	65
6 - 7	56° 52' 46.201"	35° 19' 13.597"	ЮВ 51° 30'	60
7 - 8	56° 52' 44.815"	35° 19' 16.08"	ЮВ 17° 30'	55
8 - 9	56° 52' 43.075"	35° 19' 16.673"	ЮЗ 76° 30'	66
9 - 10	56° 52' 42.839"	35° 19' 12.787"	ЮЗ 10° 00'	31
10 - 11	56° 52' 41.866"	35° 19' 12.248"	ЮВ 56° 00'	54
11 - 12	56° 52' 40.716"	35° 19' 14.676"	ЮВ 15° 00'	26
12 - 13	56° 52' 39.89"	35° 19' 14.892"	ЮЗ 65° 00'	61
13 - 14	56° 52' 39.271"	35° 19' 11.438"	ЮВ 0° 00'	30
14 - 1	56° 52' 38.297"	35° 19' 11.222"	ЮЗ 84° 30'	149

Условные обозначения	
Граница лесосеки, неэксплуатационного участка	Линия перечёта

Исполнитель работ по проведению лесопатологического обследования:

ФИО Кузнецова А. М. Подпись [Подпись]

Дата составления документа 05.09.2019 Телефон 52-67-27