


Приложение 2
к приказу Минприроды России
от 16.09.2016 № 480
Форма
"УТВЕРЖДАЮ"
Министр лесного хозяйства Тверской
области


"09" / 10 2018 г. Барышков В.В.

Акт
лесопатологического обследования № 3853
лесных насаждений Тверского лесничества (лесопарка)
Тверской области (субъекта Российской Федерации)

Способ лесопатологического обследования:

1. Визуальный
2. Инструментальный

Место проведения

Участковое лесничество	Урочище (дача)	Квартал (кварталы)	Выдел (выделы)	Площадь, га
Верхневолжское		71	24	7,8

Лесопатологическое обследование проведено на общей площади 7,8 га.

1. Визуальное лесопатологическое обследование.*

Наземное

Дистанционное

1.1. На площади 7,8 га фактическая таксационная характеристика лесного насаждения соответствует (не соответствует) таксационному описанию (нужное подчеркнуть).

Причины несоответствия _____

Список участков с выявленными несоответствиями приведен в приложении 1 к настоящему Акту.

1.2. Лесные насаждения с нарушенной и утраченной устойчивостью выявлены на площади 7,80 га:

Участковое лесничество	Урочище (дача)	Площадь, га		Причина ослабления (гибели)
		с нарушенной устойчивостью	с утраченной устойчивостью	
Верхневолжское		7,80		371
	Итого	7,80		

Состояние обследованных лесных насаждений приведено в приложениях 1.1-1.4 к Акту в зависимости от метода проведения ЛПО.

1.3. В обследованных лесных участках прогнозируется:

Прогноз	Площадь, га
Ослабление лесных насаждений	
Усыхание лесных насаждений различной степени	
Развитие очагов вредных организмов	

1.4. Обнаружено загрязнение лесного участка отходами и выбросами:

Промышленными

Бытовыми

Вид загрязнения	Размеры загрязнения			Объем, кубм	Площадь загрязнения
	длина, м	ширина, м	высота, м		

ЗАКЛЮЧЕНИЕ

Оценка текущего санитарного и лесопатологического состояния лесных насаждений, назначенные профилактические мероприятия по защите лесов, агитационные мероприятия: В квартале № 71 выделе № 24 на всей площади 7,80 га участкового лесничества Верхневолжское наблюдается усыхание насаждения, необходимо проведение инструментального лесопатологического обследования на всей площади выдела

Исполнитель работ по проведению лесопатологического обследования:

ФИО Семенов В.А.

Подпись _____

Дата обследования 28.08.2019

*Раздел включается в акт, в случае проведения лесопатологического обследования визуальным способом.

**Ведомость перечета деревьев назначенных в рубку
Временная пробная площадь**

Субъект РФ Тверская область
Лесничество (лесопарк) Тверское Верхневолжское
Квартал 71 Выдел 24 Площадь, 7,80 га,
Номер очага вредных организмов _____ Размер пробной площади 0,78 га,
Перечет ленточный перечет

Таксационная характеристика:

тип леса СКИС состав 6Б10С20ЛС1С возраст 70 бонитет 1
полнота 0,7 запас на га 220

Время и причина ослабления насаждения: Прошлые года
рак смоляной, трутовик ложный осиновый, наличие на стволе в обл. кроны раковых ран, язв, образований (1/2-2/3 окр. ствола), наличие плодовых тел на стволе, дехромация хвои, листвы (патологическая) (>75%)

Тип очага вредных организмов: эпизодический, хронический (подчеркнуть)
Фаза развития очага: начальная, нарастания численности, собственно вспышка, кризис
(подчеркнуть)


Состояние лесного насаждения, намечаемые мероприятия: ослабленное
ВСП

Средневзвешенная категория состояния насаждения составляет 2,19

ВСП - Выборочная санитарная рубка

Исполнитель работ по проведению лесопатологического обследования:

Дата составления документа: 25.09.19 Телефон 52-67-27

ФИО Семенов В.А. Подпись 
Должность Лесничий
Организация ГКУ "Тверское лесничество Тверской области"

ВЕДОМОСТЬ ПЕРЕЧЕТА ДЕРЕВЬЕВ

Порода: Береза

Ступени толщины, см	Количество деревьев по категориям состояния, шт.																Всего деревьев по ступеням толщины	
	I	II	III	IV		V		VI			ветровал, бурелом			аварийные деревья			шт.	в том числе подлежат рубке, %
				НЗ	З	НЗ	З	НЗ	З	О	НЗ	З	О	НЗ	З	О		
1	2	3	4	5	6	7	8	9	10	11	12	13	14	15	16	17	18	19
8																		
12																		
16																		
20	12	28	15															55
24	7	15	12															34
28	20	10	9															39
32	16	22	19															57
36																		
40																		
44																		
48																		
52																		
56																		
60																		
Итого число стволов, шт.	55	75	55															185
Итого, % от числа стволов	15,7	21,4	15,7															53
Итого запас, кбм	32,3	39,3	31,1															103
Итого, % от запаса	18,4	22,4	17,6															58

Порода: Осина

Ступени толщины, см	Количество деревьев по категориям состояния, шт.																Всего деревьев по ступеням толщины	
	I	II	III	IV		V		VI			ветровал, бурелом			аварийные деревья			шт.	в том числе подлежат рубке, %
				НЗ	З	НЗ	З	НЗ	З	О	НЗ	З	О	НЗ	З	О		
1	2	3	4	5	6	7	8	9	10	11	12	13	14	15	16	17	18	19
8																		
12																		
16																		
20																		
24	2	3	5	1		1		2										14
28	2	3	2	1		1		1										10
32	1	1	1	1														4
36																		
40																		
44																		
48																		
52																		
56																		
Итого число стволов, шт.	5	7	8	3		2		3										28
Итого, % от числа стволов	1,4	2,0	2,3	0,9		0,6		0,8										8
Итого запас, кбм	3,3	4,5	4,8	2,2		1,2		1,7										18
Итого, % от запаса	1,9	2,6	2,7	1,3		0,7		1,0										10

Порода: Ольха серая

Ступени толщины, см	Количество деревьев по категориям состояния, шт.																Всего деревьев по ступеням толщины	
	I	II	III	IV		V		VI			ветровал, бурелом			аварийные деревья			шт.	в том числе подлежат рубке, %
				НЗ	З	НЗ	З	НЗ	З	О	НЗ	З	О	НЗ	З	О		
1	2	3	4	5	6	7	8	9	10	11	12	13	14	15	16	17	18	19
8																		
12																		
16	18	5	15															38
20	9	14	11															34
24	12	9	16															37
28																		
32																		
36																		
40																		
44																		
48																		
52																		
56																		
60																		
Итого число стволов, шт.	39	28	42															109
Итого, % от числа стволов	11,1	8,0	12,0															31
Итого запас, кбм	11,8	9,6	13,8															35
Итого, % от запаса	6,7	5,5	7,8															20

Порода: Сосна

Ступени толщины, см	Количество деревьев по категориям состояния, шт.																Всего деревьев по ступеням толщины	
	I	II	III	IV		V		VI			ветровал, бурелом			аварийные деревья			шт.	в том числе подлежат рубке, %
				НЗ	З	НЗ	З	НЗ	З	О	НЗ	З	О	НЗ	З	О		
1	2	3	4	5	6	7	8	9	10	11	12	13	14	15	16	17	18	19
8																		
12																		
16																		
20																		
24	1	1	3	2		1		1										9
28	4	1	1	2		1		1										10
32	1	3	1	3		1		1										10
36																		
40																		
44																		
48																		
52																		
56																		
60																		
Итого число стволов, шт.	6	5	5	7		3		3										29
Итого, % от числа стволов	1,7	1,4	1,4	2,0		0,9		0,8										8
Итого запас, кбм	4,1	3,9	3,0	5,0		2,1		2,1										20
Итого, % от запаса	2,3	2,2	1,7	2,8		1,2		1,2										11

Итоговая

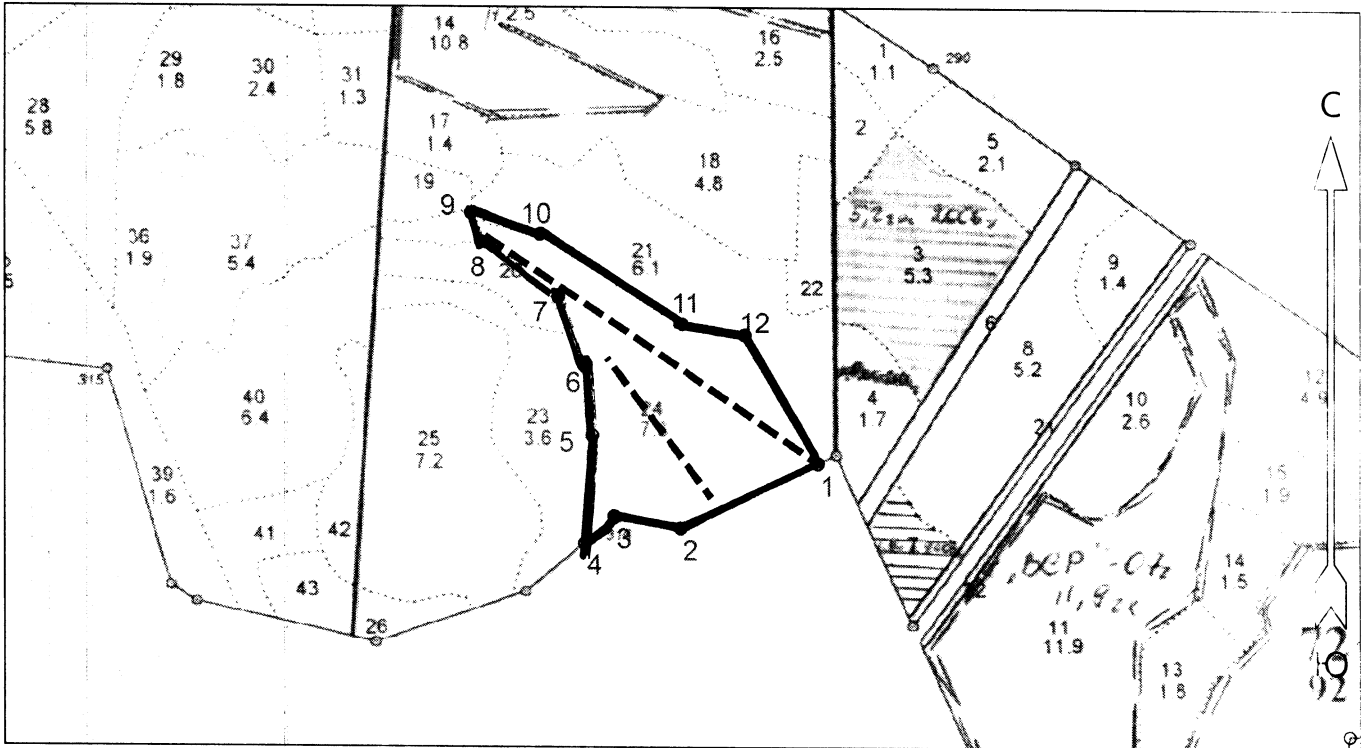
Ступени толщины, см	Количество деревьев по категориям состояния, шт.															Всего деревьев по ступеням толщины		
	I	II	III	IV		V		VI			ветровал, бурелом			аварийные деревья			шт.	в том числе подлежат рубке, %
				НЗ	З	НЗ	З	НЗ	З	О	НЗ	З	О	НЗ	З	О		
1	2	3	4	5	6	7	8	9	10	11	12	13	14	15	16	17	18	19
8																		
12																		
16	18	5	15															
20	21	42	26														38	
24	22	28	36	3		2		3									89	
28	26	14	12	3		2		2									94	9
32	18	26	21	4		1		1									59	12
36																	71	8
40																		
44																		
48																		
52																		
56																		
60																		
Итого число стволов, шт.	105	115	110	10		5		6									351	21,0
Итого, % от числа стволов	29,9	32,8	31,4	2,9		1,5		1,6									100	6,0
Итого запас, кбм	51,5	57,3	52,7	7,2		3,3		3,8									176	14,3
Итого, % от запаса	29,3	32,7	29,8	4,1		1,9		2,2									100	8,2

Примечание: НЗ - незаселенное, З - заселенное, О - отработанное вредителями.

Средняя по породе: Береза-1,99; Осина-2,82; Ольха серая-2,06; Сосна-3,06

Абрис участка
Верхневолжское участковое лесничество (по материалам л/у Тверской лесхоз Верхневолжское лесничество) Тверское лесничество Тверской области кв 71 выдел 24 пл. 7.8 га.

М 1 : 10000



№ выдела	Ленты (круговые площадки) перечёта				
	№ ленты (площадки)	Длина, м	Ширина, м	Радиус, м	Площадь, га
24	1	550	10		0.55
24	2	230	10		0.23

Номера точек	Координаты		Румбы линий	Длина, м
	Широта	Долгота		
1 - 2	56° 47' 56.611"	35° 30' 30.672"	ЮЗ 65° 00'	200
2 - 3	56° 47' 53.871"	35° 30' 19.948"	СЗ 80° 00'	89
3 - 4	56° 47' 54.369"	35° 30' 14.749"	ЮЗ 47° 30'	52
4 - 5	56° 47' 53.23"	35° 30' 12.475"	СВ 4° 00'	141
5 - 6	56° 47' 57.785"	35° 30' 13.06"	СЗ 5° 30'	92
6 - 7	56° 48' 00.739"	35° 30' 12.54"	СЗ 21° 30'	99
7 - 8	56° 48' 03.729"	35° 30' 10.395"	СЗ 54° 00'	127
8 - 9	56° 48' 06.149"	35° 30' 04.351"	СЗ 19° 30'	40
9 - 10	56° 48' 07.359"	35° 30' 03.571"	ЮВ 73° 00'	95
10 - 11	56° 48' 06.469"	35° 30' 08.965"	ЮВ 57° 30'	224
11 - 12	56° 48' 02.554"	35° 30' 20.078"	ЮВ 80° 00'	84
12 - 1	56° 48' 02.092"	35° 30' 24.953"	ЮВ 29° 30'	195

Условные обозначения	
Граница лесосеки, неэксплуатационного участка	Линия перечёта

Исполнитель работ по проведению лесопатологического обследования:

ФИО Ремешов В.В. Подпись _____

Дата составления документа 25.09.18 Телефон 52-67-27