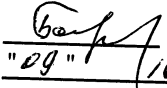


Приложение 2
к приказу Минприроды России
от 16.09.2016 № 480
Форма
"УТВЕРЖДАЮ"
Министр лесного хозяйства Тверской
области


"09" / 10 2014 г. Барышков В.В.

Акт
лесопатологического обследования № 3858
лесных насаждений Тверского лесничества (лесопарка)
Тверской области (субъекта Российской Федерации)

Способ лесопатологического обследования:

1. Визуальный
2. Инструментальный

Место проведения

Участковое лесничество	Урочище (дача)	Квартал (кварталы)	Выдел (выделы)	Площадь, га
Волжское		3	4	7,1

Лесопатологическое обследование проведено на общей площади 7,1 га.

1. **Визуальное лесопатологическое обследование.***

Наземное Дистанционное

1.1. На площади 7,1 га фактическая таксационная характеристика лесного насаждения соответствует (не соответствует) таксационному описанию (нужное подчеркнуть).

Причины несоответствия _____

Список участков с выявленными несоответствиями приведен в приложении 1 к настоящему Акту.

1.2. Лесные насаждения с нарушенной и утраченной устойчивостью выявлены на площади 7,10 га:

Участковое лесничество	Урочище (дача)	Площадь, га		Причина ослабления (гибели)
		с нарушенной устойчивостью	с утраченной устойчивостью	
Волжское		7,10		371
Итого		7,10		

Состояние обследованных лесных насаждений приведено в приложениях 1.1-1.4 к Акту в зависимости от метода проведения ЛПО.

1.3. В обследованных лесных участках прогнозируется:

Прогноз	Площадь, га
Ослабление лесных насаждений	
Усыхание лесных насаждений различной степени	
Развитие очагов вредных организмов	

1.4. Обнаружено загрязнение лесного участка отходами и выбросами:

Промышленными Бытовыми

Вид загрязнения	Размеры загрязнения			Объем, кубм	Площадь загрязнения
	длина, м	ширина, м	высота, м		

ЗАКЛЮЧЕНИЕ

Оценка текущего санитарного и лесопатологического состояния лесных насаждений, назначенные профилактические мероприятия по защите лесов, агитационные мероприятия: В квартале № 3 выделе № 4 на всей площади 7,10 га участкового лесничества Волжское наблюдается усыхание насаждения, необходимо проведение инструментального лесопатологического обследования на всей площади выдела

Исполнитель работ по проведению лесопатологического обследования:

ФИО Еремеев А.В.

Подпись 

Дата обследования 28.08.2019

*Раздел включается в акт, в случае проведения лесопатологического обследования визуальным способом.

2. Инструментальное обследование лесного участка.*

2.1. Фактическая таксационная характеристика лесного насаждения соответствует
(не соответствует) (нужное подчеркнуть) таксационному описанию. Причины несоответствия:

Ведомость лесных участков с выявленными несоответствиями таксационным описаниям приведена в приложении 1 к Акту.

2.2. Состояние насаждений: с нарушенной устойчивостью
с утраченной устойчивостью

причины повреждения:
Рак смоляной, Трутовик ложный осиновый

Заселено (отработано) стволовыми вредителями:

Вид вредителя	Порода	Встречаемость (% заселенных деревьев)	Степень заселения (слабая, средняя, сильная)

Повреждено огнём:

Вид пожара	Порода	Состояние корневых лап		Состояние корневой шейки		Подсушивание луба	
		% поврежденных огнём корней	% деревьев с данным повреждением	Ожог корневой шейки по окружности (1/4; 2/4; 3/4; более 3/4)	% деревьев с данным повреждением	по окружности (1/4; 2/4; 3/4; более 3/4)	% деревьев с данным повреждением

Поражено болезнями:

Вид	Порода	Встречаемость (% поражённых деревьев)	Степень поражения (слабая, средняя, сильная)
Рак смоляной	Сосна	4	
Трутовик ложный осиновый	Осина	2	

2.3. Выборке подлежит 5,7 % деревьев, 6,1 % от запаса

в том числе:

ослабленных _____ %, (причины назначения) _____ ;
 сильно ослабленных _____ %, (причины назначения) _____ ;
 усыхающих 2,5 %, (причины назначения)

371	358	
-----	-----	--

 ;
 свежего сухостоя 2,3 %, _____ ;
 свежего ветровала: _____ %,
 свежего бурелома _____ %,
 старого ветровала: _____ %,
 старого бурелома _____ %,
 старого сухостоя 1,3 %, _____ ;
 аварийных _____ %.

371 - Рак смоляной

358 - Трутовик ложный осиновый

2.4. Полнота лесного насаждения после уборки деревьев, подлежащих рубке, составит _____
Критическая полнота для данной категории лесных насаждений составляет _____

0,5
0,3

ЗАКЛЮЧЕНИЕ

С целью предотвращения негативных процессов или снижения ущерба от их воздействия назначено:

Участковое лесничество	Урочище (дача)	Квартал	Выдел	Площадь выдела, га	Вид мероприятия	Площадь мероприятия, га	Порода	Запас на выдел, куб.м	Крайние сроки проведения
Волжское	Волжское	3	4	7,1	ВСП	7,1	с.ос	78	2019

Ведомость перечета деревьев, назначенных в рубку, и лесного участка прилагаются (приложение 2 и 3 к Акту).

Меры по обеспечению возобновления:

Мероприятия, необходимые для предупреждения повреждения или поражения смежных насаждений

Своевременное проведение санитарно-оздоровительных мероприятий. Надзор за состоянием смежных насаждений

Сведения для расчета степени повреждения:

год образования старого сухостоя

Прошлые года ;

основная причина повреждения древесины

371 ;

дата проведения обследований

28.08.2019 ;

Исполнитель работ по проведению лесопатологического обследования:

ФИО

Еремеев А.В.

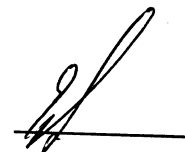
Подпись

Должность

Лесничий

Организация

ГКУ "Тверское лесничество Тверской области"



* Раздел включается в акт в случае проведения лесопатологического обследования обследования инструментальным способом.

* 371 - Рак смоляной

**Ведомость перечета деревьев назначенных в рубку
Временная пробная площадь**

Субъект РФ Тверская область
Лесничество (лесопарк) Тверское Волжское Волжское
Квартал 3 Выдел 4 Площадь, 7,10 га,
Номер очага вредных организмов _____ Размер пробной площади 0,71 га,
Перечет ленточный пересчет

Таксационная характеристика:

тип леса СКИС состав 6С2Б1ОС1ОЛС возраст 65 бонитет 1
полнота 0,5 запас на га 180

Время и причина ослабления насаждения:

Прошлые года
рак смоляной, трутовик ложный осиновый, наличие на стволе в обл. кроны раковых ран, язв, образований (1/2-2/3 окр. ствола), наличие плодовых тел на стволе, дехромация хвои, листовые (патологическая) (>75%)

Тип очага вредных организмов:

эпизодический, хронический (подчеркнуть)
Фаза развития очага: начальная, нарастания численности, собственно вспышка, кризис
(подчеркнуть)

Состояние лесного насаждения, намечаемые мероприятия:

ослабленное
ВСП
Средневзвешенная категория состояния насаждения составляет 2,19

ВСП - Выборочная санитарная рубка

Исполнитель работ по проведению лесопатологического обследования:

Дата составления документа:

26.08.18

Телефон

52-67-27

ФИО

Еремеев А.В.

Подпись

Должность

Лесничий

Организация

ГКУ "Тверское лесничество Тверской области"

Порода: Осина

Ступени толщины, см	Количество деревьев по категориям состояния, шт.																Всего деревьев по ступеням толщины	
	I	II	III	IV		V		VI			ветровал, бурелом			аварийные деревья			шт.	в том числе подлежат рубке, %
				НЗ	З	НЗ	З	НЗ	З	О	НЗ	З	О	НЗ	З	О		
1	2	3	4	5	6	7	8	9	10	11	12	13	14	15	16	17	18	19
8																		
12																		
16	2	8	4	1		1		1										
20	5	2	6	1		1											17	18
24	6	3	5														15	13
28																	14	
32																		
36																		
40																		
44																		
48																		
52																		
56																		
60																		
Итого число стволов, шт.	13	13	15	2		2		1									46	5,0
Итого, % от числа стволов	4,3	4,3	5,0	0,7		0,7		0,3									15	1,7
Итого запас, кубм	4,8	3,5	5,0	0,5		0,5		0,2									15	1,2
Итого, % от запаса	3,8	2,7	3,9	0,4		0,4		0,2									11	1,0

Порода: Ольха серая

Ступени толщины, см	Количество деревьев по категориям состояния, шт.																Всего деревьев по ступеням толщины	
	I	II	III	IV		V		VI			ветровал, бурелом			аварийные деревья			шт.	в том числе подлежат рубке, %
				НЗ	З	НЗ	З	НЗ	З	О	НЗ	З	О	НЗ	З	О		
1	2	3	4	5	6	7	8	9	10	11	12	13	14	15	16	17	18	19
8																		
12	1	1																
16	2	2	1														2	
20	2	1	5														5	
24	3	4	1														8	
28			1														8	
32																	1	
36																		
40																		
44																		
48																		
52																		
56																		
60																		
Итого число стволов, шт.	8	8	8														24	
Итого, % от числа стволов	2,7	2,7	2,7														8	
Итого запас, кубм	2,5	2,7	2,9														8	
Итого, % от запаса	2,0	2,1	2,3														6	

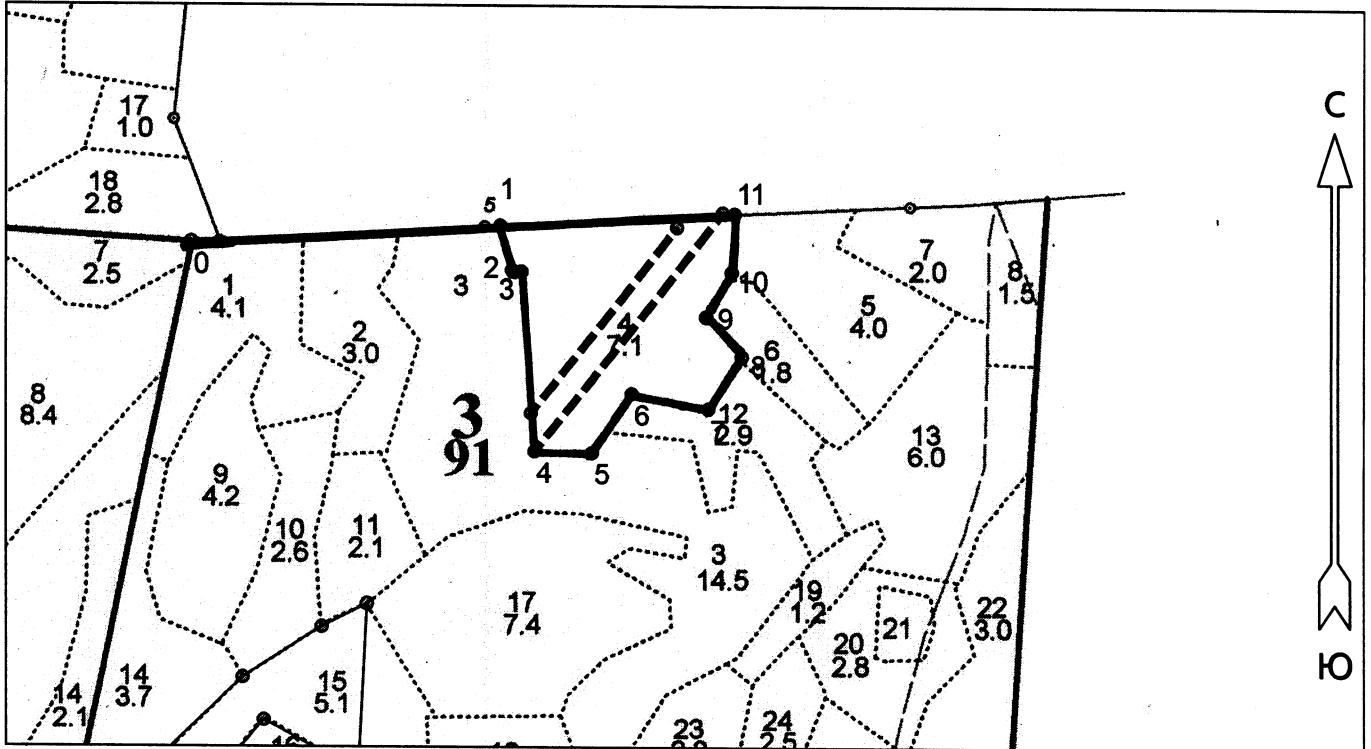
Итоговая

Ступени толщины, см	Количество деревьев по категориям состояния, шт.																Всего деревьев по ступеням толщины	
	I	II	III	IV		V		VI			ветровал, бурелом			аварийные деревья			шт.	в том числе подлежат рубке, %
				НЗ	З	НЗ	З	НЗ	З	О	НЗ	З	О	НЗ	З	О		
1	2	3	4	5	6	7	8	9	10	11	12	13	14	15	16	17	18	19
8																		
12	6	1	1															
16	16	26	10	1		1		1									8	
20	31	17	32	3		2		1									55	5
24	27	28	24	1		1		1									86	7
28	7	12	13	1		1		1									82	4
32	8	12	12	1		1											35	9
36																	34	6
40																		
44																		
48																		
52																		
56																		
60																		
Итого число стволов, шт.	95	96	92	7		6		4									300	17,0
Итого, % от числа стволов	31,6	32,0	30,7	2,4		2,0		1,3									100	5,7
Итого запас, кбм	37,0	41,5	41,8	3,2		2,9		1,6									128	7,7
Итого, % от запаса	29,0	32,4	32,5	2,5		2,3		1,3									100	6,1

Примечание: НЗ - незаселенное, З - заселенное, О - отработанное вредителями.
Средняя по породе: Сосна-2,23; Береза-2,12; Осина-2,23; Ольха серая-2,05

Абрис участка
Волжское участковое лесничество (по материалам л/у Волжское лесничество) Тверское лесничество
Тверской области кв 3 выдел 4 пл 7.1 га.

М 1 : 10000



№ выдела	Ленты (круговые площадки) перечёта				
	№ ленты (площадки)	Длина, м	Ширина, м	Радиус, м	Площадь, га
4	1	400	10		0.4
4	2	310	10		0.31

Номера точек	Координаты		Румбы линий	Длина, м
	Широта	Долгота		
0 - 1	56° 48' 32.586"	36° 35' 26.499"	СВ 87° 00'	408
1 - 2	56° 48' 33.271"	36° 35' 50.588"	ЮВ 15° 00'	59
2 - 3	56° 48' 31.436"	36° 35' 51.497"	ЮВ 81° 30'	13
3 - 4	56° 48' 31.374"	36° 35' 52.235"	ЮВ 4° 00'	237
4 - 5	56° 48' 23.723"	36° 35' 53.258"	ЮВ 88° 30'	76
5 - 6	56° 48' 23.661"	36° 35' 57.746"	СВ 33° 30'	96
6 - 7	56° 48' 26.242"	36° 36' 00.871"	ЮВ 78° 30'	103
7 - 8	56° 48' 25.589"	36° 36' 06.836"	СВ 32° 30'	82
8 - 9	56° 48' 27.828"	36° 36' 09.449"	СЗ 42° 00'	70
9 - 10	56° 48' 29.508"	36° 36' 06.665"	СВ 30° 30'	67
10 - 11	56° 48' 31.374"	36° 36' 08.654"	СВ 3° 00'	75
11 - 1	56° 48' 33.799"	36° 36' 08.881"	ЮЗ 87° 00'	310

Условные обозначения		
Граница лесосеки, неэксплуатационного участка		Линия перечёта

Исполнитель работ по проведению лесопатологического обследования:

ФИО Смирнов А.С. Подпись [Signature]

Дата составления документа 26.08.18 Телефон 52-67-27