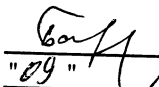


Приложение 2
к приказу Минприроды России
от 16.09.2016 № 480
Форма
"УТВЕРЖДАЮ"
Министр лесного хозяйства Тверской
области


"09" / 10 2019 г. Барышков В.В.

Акт
лесопатологического обследования № 3862
лесных насаждений _____ Тверского _____ лесничества (лесопарка)
Тверской области _____ (субъекта Российской Федерации)

Способ лесопатологического обследования:

1. Визуальный
2. Инструментальный

Место проведения

Участковое лесничество	Урочище (дача)	Квартал (кварталы)	Выдел (выделы)	Площадь, га
Волжское		4	11	5,4

Лесопатологическое обследование проведено на общей площади 5,4 га.

1. Визуальное лесопатологическое обследование.*

Наземное Дистанционное

1.1. На площади 5,4 га фактическая таксационная характеристика лесного насаждения соответствует (не соответствует) таксационному описанию (нужное подчеркнуть).

Причины несоответствия _____

Список участков с выявленными несоответствиями приведен в приложении 1 к настоящему Акту.

1.2. Лесные насаждения с нарушенной и утраченной устойчивостью выявлены на площади 5,40 га:

Участковое лесничество	Урочище (дача)	Площадь, га		Причина ослабления (гибели)
		с нарушенной устойчивостью	с утраченной устойчивостью	
Волжское		5,40		358
	Итого	5,40		

Состояние обследованных лесных насаждений приведено в приложениях 1.1-1.4 к Акту в зависимости от метода проведения ЛПО.

1.3. В обследованных лесных участках прогнозируется:

Прогноз	Площадь, га
Ослабление лесных насаждений	
Усыхание лесных насаждений различной степени	
Развитие очагов вредных организмов	

1.4. Обнаружено загрязнение лесного участка отходами и выбросами:

Промышленными Бытовыми

Вид загрязнения	Размеры загрязнения			Объем, кубм	Площадь загрязнения
	длина, м	ширина, м	высота, м		

ЗАКЛЮЧЕНИЕ

Оценка текущего санитарного и лесопатологического состояния лесных насаждений, назначенные профилактические мероприятия по защите лесов, агитационные мероприятия:

В квартале № 4 выделе № 11 на всей площади 5,40 га участкового лесничества Волжское

наблюдается усыхание насаждения, необходимо проведение инструментального

лесопатологического обследования на всей площади выдела

Исполнитель работ по проведению лесопатологического обследования:

ФИО _____ Еремеев А.В. _____

Подпись _____

Дата обследования _____ 28.08.2019 _____

*Раздел включается в акт, в случае проведения лесопатологического обследования визуальным способом.

2. Инструментальное обследование лесного участка.*

2.1. Фактическая таксационная характеристика лесного насаждения соответствует
(не соответствует) (нужное подчеркнуть) таксационному описанию. Причины несоответствия:

Ведомость лесных участков с выявленными несоответствиями таксационным описаниям приведена в приложении 1 к Акту.

2.2. Состояние насаждений: с нарушенной устойчивостью
с утраченной устойчивостью

причины повреждения:
Трутовик ложный осиновый, Рак смоляной

Заселено (отработано) стволовыми вредителями:

Вид вредителя	Порода	Встречаемость (% заселенных деревьев)	Степень заселения (слабая, средняя, сильная)

Повреждено огнём:

Вид пожара	Порода	Состояние корневых лап		Состояние корневой шейки		Подсушивание луба	
		% поврежденных огнём корней	% деревьев с данным повреждением	ожог корневой шейки по окружности (1/4; 2/4; 3/4; более 3/4)	% деревьев с данным повреждением	% по окружности (1/4; 2/4; 3/4; более 3/4)	% деревьев с данным повреждением

Поражено болезнями:

Вид	Порода	Встречаемость (% поражённых деревьев)	Степень поражения (слабая, средняя, сильная)
Трутовик ложный осиновый	Осина	3	
Рак смоляной	Сосна	3	

2.3. Выборке подлежит 5,7 % деревьев, 5,3 % от запаса

в том числе:

ослабленных %, (причины назначения) ;
 сильно ослабленных %, (причины назначения) ;
 усыхающих 2,9 %, (причины назначения)

358	371	
-----	-----	--

 ;
 свежего сухостоя 0,8 %,
 свежего ветровала: %,
 свежего бурелома %,
 старого ветровала: %,
 старого бурелома %,
 старого сухостоя 1,6 %,
 аварийных %.

358 - Трутовик ложный осиновый

371 - Рак смоляной

2.4. Полнота лесного насаждения после уборки деревьев, подлежащих рубке, составит 0,8
Критическая полнота для данной категории лесных насаждений составляет 0,3



ЗАКЛЮЧЕНИЕ

С целью предотвращения негативных процессов или снижения ущерба от их воздействия назначено:

Участковое лесничество	Урочище (дача)	Квартал	Выдел	Площадь выдела, га	Вид мероприятия	Площадь мероприятия, га	Порода	Запас на выдел, куб.м	Крайние сроки проведения
Волжское	Волжское	4	11	5,4	ВСР	5,4	ос,с	78	2019

Ведомость перечета деревьев, назначенных в рубку, и лесного участка прилагаются (приложение 2 и 3 к Акту).

Меры по обеспечению возобновления:

Мероприятия, необходимые для предупреждения повреждения или поражения смежных насаждений

Своевременное проведение санитарно-оздоровительных мероприятий. Надзор за состоянием смежных насаждений

Сведения для расчета степени повреждения:

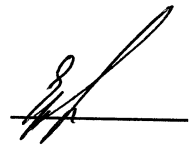
год образования старого сухостя _____ Пршлые года _____ ;
основная причина повреждения древесины _____ 358 _____ ;
дата проведения обследований _____ 28.08.2019 _____ ;

Исполнитель работ по проведению лесопатологического обследования:

ФИО _____ Еремеев А.В. _____ Подпись

Должность _____ Лесничий _____

Организация _____ ГКУ "Тверское лесничество Тверской области" _____



* Раздел включается в акт в случае проведения лесопатологического обследования обследования инструментальным способом.

* 358 - Трутовик ложный осиновый

Субъект Российской Федерации Тверская область
 Участковое лесничество Волжское

Лесничество (лесопарк) Тверское
 Урочища (лесная дача) Волжское

1	2	3	4	5	6	7	8	9	10	11	12	13	14	15	16	17	18	19	20	21	22	23	24	25	26	27	28	29	30	31	32	33	34	Назначенные мероприятия																														
																																		Вид	Площадь, га																													
4	11	5,4			1	5,40	5Б	85	26	24	СЧ	0,8	2	270	107	13,8	18,0	16,3										801	30	31	32	33	34	Площадь, га																														
							2	ОС					37	7,2	4,2	6,1	1,5	0,5	1,0									804	3,1	371	3,0	ВСР	5,40																															
							3	С					50	13,4	6,1	9,6	1,4	0,3	0,6									504	2,6		2,3																																	
Итого																																194	34,4	28,3	32,0	2,9	0,8	1,6																					5,7			5,3		

Показатели, не соответствующие таксационному описанию отмечаются "*".
 Исполнитель работ по проведению лесопатологического обследования:

ФИО Еремеев А.В. Подпись
 Должность Лесничий
 Организация ГКУ "Тверское лесничество Тверской области"
 Дата составления документа 28.08.19 Телефон 52-67-27

358 - Трутовик ложный осиновый
 371 - Рак смоляной
 801 - Наличие плодовых тел на стволе
 804 - Наличие на стволе в обл. кроны раковых ран, язв, образований (1/2-2/3 окр. ствола)
 504 - Дегромация хвой, листвы (патологическая) (>75%)

**Ведомость перечета деревьев назначенных в рубку
Временная пробная площадь**

Субъект РФ Тверская область
Лесничество (лесопарк) Тверское Волжское Волжское
Квартал 4 Выдел 11 Площадь, 5,40 га,
Номер очага вредных организмов _____ Размер пробной площади 0,54 га,
Перечет ленточный перечет

Таксационная характеристика:

тип леса СЧ состав 5Б2ОСЗС возраст 85 бонитет 2
полнота 0,8 запас на га 270

Время и причина ослабления насаждения: Прошлые года
трутовик ложный осиновый, рак смоляной, наличие плодовых тел на стволе, наличие на стволе в обл. кроны раковых ран, язв, образований (1/2-2/3 окр. ствола), дехромация хвои, листвы (патологическая) (>75%)

Тип очага вредных организмов: эпизодический, хронический (подчеркнуть)
Фаза развития очага: начальная, нарастания численности, собственно вспышка, кризис (подчеркнуть)


Состояние лесного насаждения, намечаемые мероприятия: ослабленное
ВСП

Средневзвешенная категория состояния насаждения составляет 2,11

ВСП - Выборочная санитарная рубка

Исполнитель работ по проведению лесопатологического обследования:

Дата составления документа: 26.08.18 Телефон 52-67-27

ФИО Еремеев А.В. Подпись 
Должность Лесничий
Организация ГКУ "Тверское лесничество Тверской области"

ВЕДОМОСТЬ ПЕРЕЧЕТА ДЕРЕВЬЕВ

Порода: Береза

Ступени толщины, см	Количество деревьев по категориям состояния, шт.																Всего деревьев по ступеням толщины		
	I	II	III	IV		V		VI			ветровал, бурелом			аварийные деревья			шт.	в том числе подлежат рубке, %	
				НЗ	З	НЗ	З	НЗ	З	О	НЗ	З	О	НЗ	З	О			
1	2	3	4	5	6	7	8	9	10	11	12	13	14	15	16	17	18	19	
8																			
12																			
16																			
20	7	5	6																
24	4	8	13																18
28	5	12	5																25
32	8	5	7																22
36	6	9	7																20
40																			22
44																			
48																			
52																			
56																			
60																			
Итого число стволов, шт.	30	39	38																107
Итого, % от числа стволов	15,5	20,1	19,6																55
Итого запас, кбм	20,2	26,4	24,0																71
Итого, % от запаса	13,8	18,0	16,3																48

Порода: Осина

Ступени толщины, см	Количество деревьев по категориям состояния, шт.																Всего деревьев по ступеням толщины		
	I	II	III	IV		V		VI			ветровал, бурелом			аварийные деревья			шт.	в том числе подлежат рубке, %	
				НЗ	З	НЗ	З	НЗ	З	О	НЗ	З	О	НЗ	З	О			
1	2	3	4	5	6	7	8	9	10	11	12	13	14	15	16	17	18	19	
8																			
12																			
16																			
20																			
24	2	1	5	1				1											10
28	5	2	2	1		1													20
32	1	3	4	1				1											11
36	4	1	1																18
40																			10
44																			20
48																			6
52																			
56																			
Итого число стволов, шт.	12	7	12	3		1		2											37
Итого, % от числа стволов	6,2	3,6	6,2	1,5		0,5		1,1											6,0
Итого запас, кбм	10,6	6,1	9,0	2,2		0,7		1,5											19
Итого, % от запаса	7,2	4,2	6,1	1,5		0,5		1,0											3,1

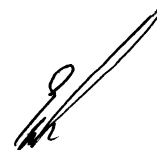
Порода: Сосна

Ступени толщины, см	Количество деревьев по категориям состояния, шт.																Всего деревьев по ступеням толщины	
	I	II	III	IV		V		VI			ветровал, бурелом			аварийные деревья			шт.	в том числе подлежат рубке, %
				НЗ	З	НЗ	З	НЗ	З	О	НЗ	З	О	НЗ	З	О		
	2	3	4	5	6	7	8	9	10	11	12	13	14	15	16	17	18	19
1																		
8																		
12																		
16																		
20																		
24	2	2	3	1		1											9	22
28	3	2	3	1													9	11
32	6	3	2	1				1									13	15
36	7	2	5														14	
40	2	1	2														5	
44																		
48																		
52																		
56																		
60																		
Итого число стволов, шт.	20	10	15	3		1		1									50	5,0
Итого, % от числа стволов	10,3	5,2	7,7	1,5		0,5		0,6									26	2,6
Итого запас, кубм	19,6	8,9	14,1	2,1		0,5		0,9									46	3,5
Итого, % от запаса	13,4	6,1	9,6	1,4		0,3		0,6									31	2,3

Итоговая

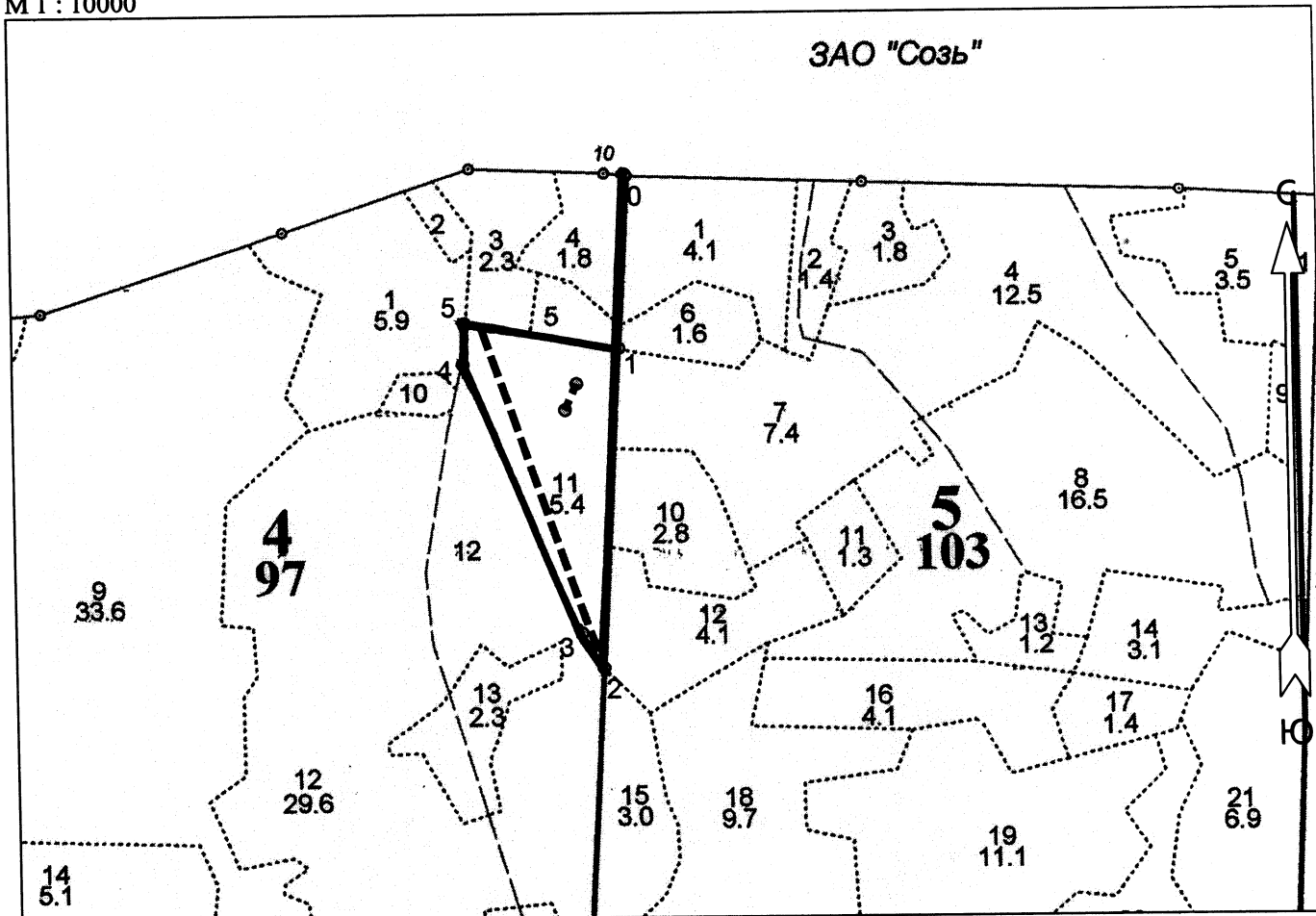
Ступени толщины, см	Количество деревьев по категориям состояния, шт.																Всего деревьев по ступеням толщины		
	I	II	III	IV		V		VI			ветровал, бурелом			аварийные деревья			шт.	в том числе подлежат рубке, %	
				НЗ	З	НЗ	З	НЗ	З	О	НЗ	З	О	НЗ	З	О			
1	2	3	4	5	6	7	8	9	10	11	12	13	14	15	16	17	18	19	
8																			
12																			
16																			
20	7	5	6																
24	8	11	21	2		1		1										18	
28	13	16	10	2		1												44	9
32	15	11	13	2				2										42	7
36	17	12	13															43	9
40	2	1	2															42	
44																		5	
48																			
52																			
56																			
60																			
Итого число стволов, шт.	62	56	65	6		2		3										194	11,0
Итого, % от числа стволов	32,0	28,9	33,5	3,0		1,0		1,7										100	5,7
Итого запас, кбм	50,4	41,4	47,1	4,3		1,2		2,4										147	7,9
Итого, % от запаса	34,4	28,3	32,0	2,9		0,8		1,6										100	5,3

Примечание: НЗ - незаселенное, З - заселенное, О - отработанное вредителями.
Средняя по породе: Береза-2,05; Осина-2,31; Сосна-2,06



Абрис участка
Волжское участковое лесничество (по материалам л/у Волжское лесничество) Тверское лесничество
Тверской области кв 4 выдел 11 пл 5.4 га.

М 1 : 10000



№ выдела	Ленты (круговые площадки) перечёта				
	№ ленты (площадки)	Длина, м	Ширина, м	Радиус, м	Площадь, га
11	1	500	10		0.5
11	2	40	10		0.04

Номера точек	Координаты		Румбы линий	Длина, м
	Широта	Долгота		
0 - 1	56° 48' 41.106"	36° 37' 32.645"	ЮВ 6° 00'	239
1 - 2	56° 48' 33.386"	36° 37' 31.935"	ЮВ 5° 30'	441
2 - 3	56° 48' 19.161"	36° 37' 30.317"	СЗ 39° 30'	57
3 - 4	56° 48' 20.751"	36° 37' 28.609"	СЗ 32° 00'	402
4 - 5	56° 48' 32.694"	36° 37' 19.275"	СЗ 6° 30'	58
5 - 1	56° 48' 34.551"	36° 37' 19.43"	ЮВ 89° 30'	215

Условные обозначения	
Граница лесосеки, неэксплуатационного участка	Линия перечёта

Исполнитель работ по проведению лесопатологического обследования:

ФИО Иванов И.В. Подпись [Подпись]

Дата составления документа 06.09.19 Телефон 52-67-27