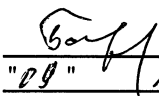


Приложение 2  
к приказу Минприроды России  
от 16.09.2016 № 480  
Форма  
"УТВЕРЖДАЮ"  
Министр лесного хозяйства Тверской  
области

 Барышков В.В.  
"09" 10 2019 г.

Акт  
лесопатологического обследования № 3864  
лесных насаждений \_\_\_\_\_ Тверского \_\_\_\_\_ лесничества (лесопарка)  
\_\_\_\_\_ Тверской области \_\_\_\_\_ (субъекта Российской Федерации)

Способ лесопатологического обследования: 1. Визуальный   
2. Инструментальный

Место проведения

Участковое лесничество	Урочище (дача)	Квартал (кварталы)	Выдел (выделы)	Площадь, га
Волжское		1	16	7,6

Лесопатологическое обследование проведено на общей площади 7,6 га.

**1. Визуальное лесопатологическое обследование.\***

Наземное  Дистанционное

1.1. На площади 7,6 га фактическая таксационная характеристика лесного насаждения соответствует (не соответствует) таксационному описанию (нужное подчеркнуть).

Причины несоответствия \_\_\_\_\_

Список участков с выявленными несоответствиями приведен в приложении 1 к настоящему Акту.

1.2. Лесные насаждения с нарушенной и утраченной устойчивостью выявлены на площади 7,60 га:

Участковое лесничество	Урочище (дача)	Площадь, га		Причина ослабления (гибели)
		с нарушенной устойчивостью	с утраченной устойчивостью	
Волжское		7,60		371
	Итого	7,60		

Состояние обследованных лесных насаждений приведено в приложениях 1.1-1.4 к Акту в зависимости от метода проведения ЛПО.

1.3. В обследованных лесных участках прогнозируется:

Прогноз	Площадь, га
Ослабление лесных насаждений	
Усыхание лесных насаждений различной степени	
Развитие очагов вредных организмов	

1.4. Обнаружено загрязнение лесного участка отходами и выбросами:

Промышленными  Бытовыми

Вид загрязнения	Размеры загрязнения			Объем, кубм	Площадь загрязнения
	длина, м	ширина, м	высота, м		

**ЗАКЛЮЧЕНИЕ**

Оценка текущего санитарного и лесопатологического состояния лесных насаждений, назначенные профилактические мероприятия по защите лесов, агитационные мероприятия:


В квартале № 1 выделе № 16 на всей площади 7,60 га участкового лесничества Волжское

наблюдается усыхание насаждения, необходимо проведение инструментального

лесопатологического обследования на всей площади выдела

Исполнитель работ по проведению лесопатологического обследования:

ФИО Еремеев А.В.

Подпись 

Дата обследования 28.08.2019

\*Раздел включается в акт, в случае проведения лесопатологического обследования визуальным способом.

**2. Инструментальное обследование лесного участка.\***

2.1. Фактическая таксационная характеристика лесного насаждения соответствует  
(не соответствует) (нужное подчеркнуть) таксационному описанию. Причины несоответствия:

Ведомость лесных участков с выявленными несоответствиями таксационным описаниям приведена в приложении 1 к Акту.

2.2. Состояние насаждений: с нарушенной устойчивостью   
с утраченной устойчивостью

причины повреждения:

Рак смоляной, Трутовик ложный осиновый

Заселено (отработано) стволовыми вредителями:

Вид вредителя	Порода	Встречаемость (% заселенных деревьев)	Степень заселения (слабая, средняя, сильная)

Повреждено огнём:

Вид пожара	Порода	Состояние корневых лап		Состояние корневой шейки		Подсушивание луба	
		% поврежденных огнём корней	% деревьев с данным повреждением	ожог корневой шейки по окружности (1/4; 2/4; 3/4; более 3/4)	% деревьев с данным повреждением	по окружности (1/4; 2/4; 3/4; более 3/4)	% деревьев с данным повреждением

Поражено болезнями:

Вид	Порода	Встречаемость (% поражённых деревьев)	Степень поражения (слабая, средняя, сильная)
Рак смоляной	Сосна	5	
Трутовик ложный осиновый	Осина	2	

2.3. Выборке подлежит 7,3 % деревьев, 7,1 % от запаса

в том числе:

ослабленных \_\_\_\_\_ %, (причины назначения) \_\_\_\_\_ ;  
 сильно ослабленных \_\_\_\_\_ %, (причины назначения) \_\_\_\_\_ ;  
 усыхающих 3,9 %, (причины назначения) 

371	358	
-----	-----	--

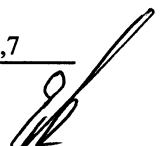
 ;  
 свежего сухостоя 1,6 %, \_\_\_\_\_ ;  
 свежего ветровала: \_\_\_\_\_ %, \_\_\_\_\_ ;  
 свежего бурелома \_\_\_\_\_ %, \_\_\_\_\_ ;  
 старого ветровала: \_\_\_\_\_ %, \_\_\_\_\_ ;  
 старого бурелома \_\_\_\_\_ %, \_\_\_\_\_ ;  
 старого сухостоя 1,6 %, \_\_\_\_\_ ;  
 аварийных \_\_\_\_\_ %.

371 - Рак смоляной

358 - Трутовик ложный осиновый

2.4. Полнота лесного насаждения после уборки деревьев, подлежащих рубке, составит \_\_\_\_\_  
Критическая полнота для данной категории лесных насаждений составляет \_\_\_\_\_

0,7  
0,3



## ЗАКЛЮЧЕНИЕ

С целью предотвращения негативных процессов или снижения ущерба от их воздействия назначено:

Участковое лесничество	Урочище (дача)	Квартал	Выдел	Площадь выдела, га	Вид мероприятия	Площадь мероприятия, га	Порода	Запас на выдел, куб.м	Крайние сроки проведения
Волжское	Волжское	1	16	7,6	ВСП	7,6	С.ОС	141	2019

Ведомость перечета деревьев, назначенных в рубку, и лесного участка прилагаются (приложение 2 и 3 к Акту).

Меры по обеспечению возобновления:

---

---

---

Мероприятия, необходимые для предупреждения повреждения или поражения смежных насаждений  
Своевременное проведение санитарно-оздоровительных мероприятий. Надзор за состоянием смежных насаждений


---

---

Сведения для расчета степени повреждения:

год образования старого сухостоя Прошлые года ;  
основная причина повреждения древесины 371 ;  
дата проведения обследований 28.08.2019 ;

Исполнитель работ по проведению лесопатологического обследования:

ФИО Еремеев А.В. Подпись   
Должность Лесничий  
Организация ГКУ "Тверское лесничество Тверской области"

\* Раздел включается в акт в случае проведения лесопатологического обследования обследования инструментальным способом.

\* 371 - Рак смоляной



**Ведомость перечета деревьев назначенных в рубку  
Временная пробная площадь**

Субъект РФ Тверская область  
Лесничество (лесопарк) Тверское Волжское Волжское  
Квартал 1 Выдел 16 Площадь, 7,60 га,  
Номер очага вредных организмов \_\_\_\_\_ Размер пробной площади 0,76 га,  
Перечет ленточный перечет

Таксационная характеристика:

тип леса СДМ состав 8С1Б1ОС возраст 85 бонитет 2  
полнота 0,7 запас на га 260

Время и причина ослабления насаждения: Прошлые года  
рак смоляной, трутовик ложный осиновый, наличие на стволе в обл. кроны раковых ран, язв, образований (1/2-2/3 окр. ствола), наличие плодовых тел на стволе, дехромация хвои, листья (патологическая) (>75%)

Тип очага вредных организмов: эпизодический, хронический (подчеркнуть)  
Фаза развития очага: начальная, нарастания численности, собственно вспышка, кризис (подчеркнуть)

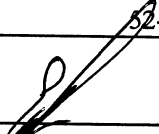
Состояние лесного насаждения, намечаемые мероприятия: ослабленное  
ВСП

Средневзвешенная категория состояния насаждения составляет 2,11

ВСП - Выборочная санитарная рубка

Исполнитель работ по проведению лесопатологического обследования:

Дата составления документа: 06.09.19 Телефон 52-67-27

ФИО Еремеев А.В. Подпись   
Должность Лесничий  
Организация ГКУ "Тверское лесничество Тверской области"

## ВЕДОМОСТЬ ПЕРЕЧЕТА ДЕРЕВЬЕВ

Порода: Сосна

Степени толщины, см	Количество деревьев по категориям состояния, шт.																Всего деревьев по ступеням толщины		
	I	II	III	IV		V		VI			ветровал, бурелом			аварийные деревья			шт.	в том числе подлежат рубке, %	
				НЗ	З	НЗ	З	НЗ	З	О	НЗ	З	О	НЗ	З	О			
1	2	3	4	5	6	7	8	9	10	11	12	13	14	15	16	17	18	19	
8																			
12																			
16																			
20																			
24	28	15	26	6		1		1									77	10	
28	34	20	25	3		1		1									84	6	
32	27	23	19	2		1		1									73	5	
36																			
40																			
44																			
48																			
52																			
56																			
60																			
Итого число стволов, шт.	89	58	70	11		3		3									234	17,0	
Итого, % от числа стволов	24,9	16,2	19,6	3,1		0,8		0,9									66	4,8	
Итого запас, кубм	60,5	41,4	46,3	6,7		2,1		2,1									159	10,9	
Итого, % от запаса	30,5	20,9	23,2	3,4		1,1		1,1									80	5,6	

Порода: Береза

Степени толщины, см	Количество деревьев по категориям состояния, шт.																Всего деревьев по ступеням толщины		
	I	II	III	IV		V		VI			ветровал, бурелом			аварийные деревья			шт.	в том числе подлежат рубке, %	
				НЗ	З	НЗ	З	НЗ	З	О	НЗ	З	О	НЗ	З	О			
1	2	3	4	5	6	7	8	9	10	11	12	13	14	15	16	17	18	19	
8																			
12																			
16	15	6	5															26	
20	4	2	9															15	
24	5	9	12															26	
28																			
32																			
36																			
40																			
44																			
48																			
52																			
56																			
Итого число стволов, шт.	24	17	26														67		
Итого, % от числа стволов	6,7	4,8	7,3														19		
Итого запас, кубм	5,9	5,5	8,6														20		
Итого, % от запаса	3,0	2,8	4,3														10		

Порода: Осина

Ступени толщины, см	Количество деревьев по категориям состояния, шт.																Всего деревьев по ступеням толщины		
	I	II	III	IV		V		VI			ветровал, бурелом			аварийные деревья			шт.	в том числе подлежат рубке, %	
				НЗ	З	НЗ	З	НЗ	З	О	НЗ	З	О	НЗ	З	О			
1	2	3	4	5	6	7	8	9	10	11	12	13	14	15	16	17	18	19	
8																			
12																			
16	4	2	4	1		1		1									13	23	
20	9	3	8	1		1		1									23	13	
24	5	6	6	1		1		1									20	15	
28																			
32																			
36																			
40																			
44																			
48																			
52																			
56																			
60																			
Итого число стволов, шт.	18	11	18	3		3		3									56	9,0	
Итого, % от числа стволов	5,0	3,1	5,0	0,8		0,8		0,9									16	2,5	
Итого запас, кбм	5,9	4,2	6,1	1,0		1,0		1,0									19	3,0	
Итого, % от запаса	3,0	2,1	3,1	0,5		0,5		0,5									10	1,5	



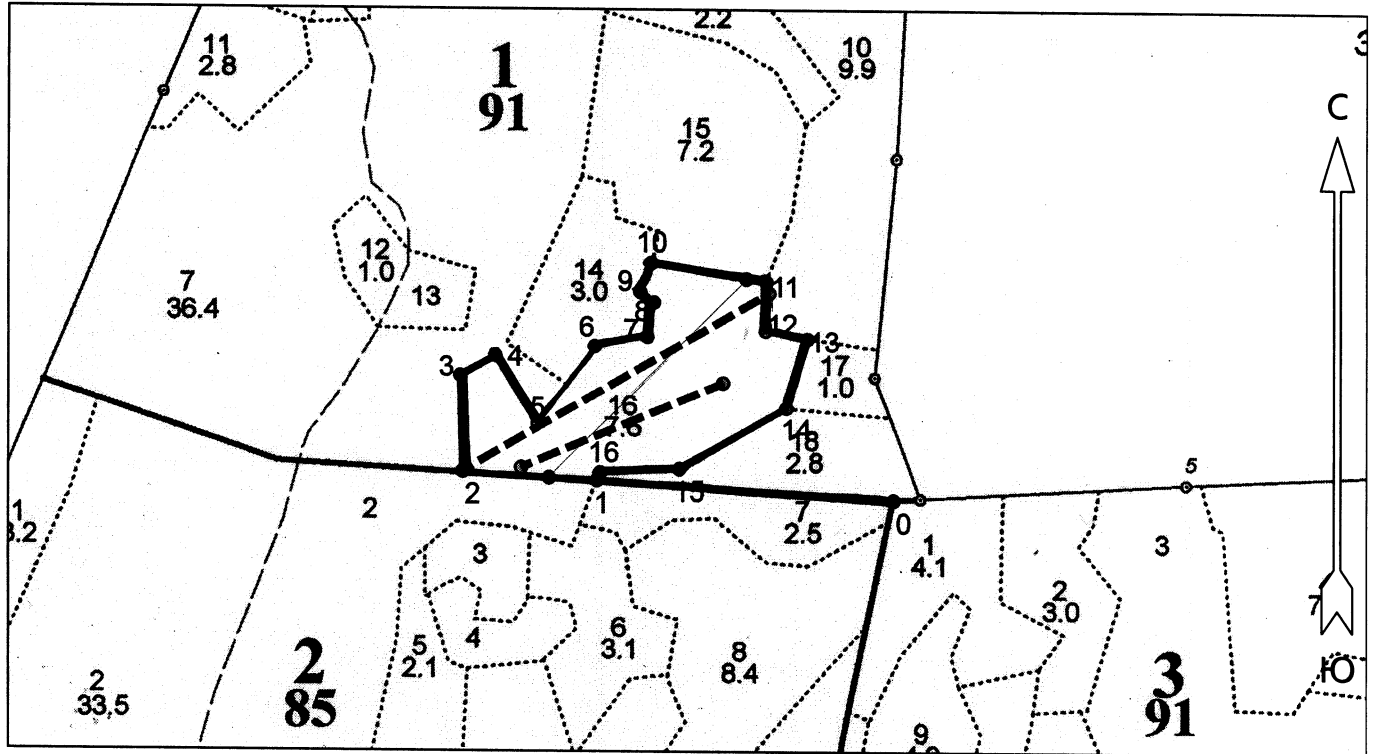
## Итоговая

Ступени толщины, см	Количество деревьев по категориям состояния, шт.																Всего деревьев по ступеням толщины	
	I	II	III	IV		V		VI			ветровал, бурелом			аварийные деревья			шт.	в том числе подлежат рубке, %
				НЗ	З	НЗ	З	НЗ	З	О	НЗ	З	О	НЗ	З	О		
1	2	3	4	5	6	7	8	9	10	11	12	13	14	15	16	17	18	19
8																		
12																		
16	19	8	9	1		1		1									39	8
20	13	5	17	1		1		1									38	8
24	38	30	44	7		2		2									123	9
28	34	20	25	3		1		1									84	6
32	27	23	19	2		1		1									73	5
36																		
40																		
44																		
48																		
52																		
56																		
60																		
Итого число стволов, шт.	131	86	114	14		6		6									357	26,0
Итого, % от числа стволов	36,6	24,1	31,9	3,9		1,6		1,8									100	7,3
Итого запас, кубм	72,3	51,1	61,0	7,7		3,1		3,1									198	13,9
Итого, % от запаса	36,5	25,8	30,6	3,9		1,6		1,6									100	7,1

Примечание: НЗ - незаселенное, З - заселенное, О - отработанное вредителями.  
Средняя по породе: Сосна-2,07; Береза-2,14; Осина-2,43

Абрис участка  
Волжское участковое лесничество (по материалам л/у Волжское лесничество) Тверское лесничество  
Тверской области кв 1 выдел 16 пл 7.6 га.

М 1 : 10000



№ выдела	Ленты (круговые площадки) перечёта				
	№ ленты (площадки)	Длина, м	Ширина, м	Радиус, м	Площадь, га
16	1	470	10		0.47
16	2	290	10		0.29

Номера точек	Координаты		Румбы линий	Длина, м
	Широта	Долгота		
0 - 1	56° 48' 32.675"	36° 35' 26.5"	ЮЗ 84° 30'	393
1 - 2	56° 48' 33.478"	36° 35' 03.335"	ЮЗ 84° 30'	178
2 - 3	56° 48' 33.819"	36° 34' 52.834"	СЗ 10° 30'	128
3 - 4	56° 48' 37.941"	36° 34' 52.642"	СВ 51° 00'	53
4 - 5	56° 48' 38.801"	36° 34' 55.367"	ЮВ 41° 00'	107
5 - 6	56° 48' 35.865"	36° 34' 58.686"	СВ 27° 00'	128
6 - 7	56° 48' 39.225"	36° 35' 03.146"	СВ 70° 30'	70
7 - 8	56° 48' 39.647"	36° 35' 07.22"	СВ 2° 00'	46
8 - 9	56° 48' 41.117"	36° 35' 07.747"	СЗ 61° 30'	23
9 - 10	56° 48' 41.563"	36° 35' 06.692"	СВ 12° 00'	41
10 - 11	56° 48' 42.797"	36° 35' 07.555"	ЮВ 90° 00'	154
11 - 12	56° 48' 42.01"	36° 35' 16.523"	ЮВ 8° 30'	65
12 - 13	56° 48' 39.91"	36° 35' 16.475"	ЮВ 88° 00'	56
13 - 14	56° 48' 39.568"	36° 35' 19.736"	ЮЗ 7° 30'	97
14 - 15	56° 48' 36.576"	36° 35' 18.105"	ЮЗ 51° 00'	163
15 - 16	56° 48' 33.951"	36° 35' 09.761"	ЮЗ 78° 00'	105
16 - 1	56° 48' 33.785"	36° 35' 03.577"	ЮЗ 14° 30'	10

Условные обозначения		
Граница лесосеки, неэксплуатационного участка		Линия перечёта

Исполнитель работ по проведению лесопатологического обследования:

ФИО Гусев А.В. Подпись [Signature]

Дата составления документа 26.09.18 Телефон 52-67-27