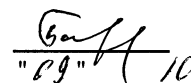


Приложение 2  
к приказу Минприроды России  
от 16.09.2016 № 480  
Форма  
"УТВЕРЖДАЮ"  
Министр лесного хозяйства Тверской  
области

 Барышков В.В.  
"29" 10 2019 г.

Акт  
лесопатологического обследования № 3841  
лесных насаждений \_\_\_\_\_ Тверского \_\_\_\_\_ лесничества (лесопарка)  
\_\_\_\_\_ Тверской области \_\_\_\_\_ (субъекта Российской Федерации)

Способ лесопатологического обследования: 1. Визуальный   
2. Инструментальный

Место проведения

Участковое лесничество	Урочище (дача)	Квартал (кварталы)	Выдел (выделы)	Площадь, га
Волжское		4	13	2,3

Лесопатологическое обследование проведено на общей площади 2,3 га.

**1. Визуальное лесопатологическое обследование.\***

Наземное  Дистанционное

1.1. На площади 2,3 га фактическая таксационная характеристика лесного насаждения соответствует (не соответствует) таксационному описанию (нужное подчеркнуть).

Причины несоответствия \_\_\_\_\_

Список участков с выявленными несоответствиями приведен в приложении 1 к настоящему Акту.

1.2. Лесные насаждения с нарушенной и утраченной устойчивостью выявлены на площади 2,30 га:

Участковое лесничество	Урочище (дача)	Площадь, га		Причина ослабления (гибели)
		с нарушенной устойчивостью	с утраченной устойчивостью	
Волжское		2,30		371
	Итого	2,30		

Состояние обследованных лесных насаждений приведено в приложениях 1.1-1.4 к Акту в зависимости от метода проведения ЛПО.

1.3. В обследованных лесных участках прогнозируется:

Прогноз	Площадь, га
Ослабление лесных насаждений	
Усыхание лесных насаждений различной степени	
Развитие очагов вредных организмов	

1.4. Обнаружено загрязнение лесного участка отходами и выбросами:

Промышленными  Бытовыми

Вид загрязнения	Размеры загрязнения			Объем, кубм	Площадь загрязнения
	длина, м	ширина, м	высота, м		

**ЗАКЛЮЧЕНИЕ**

Оценка текущего санитарного и лесопатологического состояния лесных насаждений, назначенные профилактические мероприятия по защите лесов, агитационные мероприятия:

В квартале № 4 выделе № 13 на всей площади 2,30 га участкового лесничества Волжское

наблюдается усыхание насаждения, необходимо проведение инструментального

лесопатологического обследования на всей площади выдела

Исполнитель работ по проведению лесопатологического обследования:

ФИО Еремеев А.В.

Подпись 

Дата обследования 28.08.2019

\*Раздел включается в акт, в случае проведения лесопатологического обследования визуальным способом.

**2. Инструментальное обследование лесного участка.\***

2.1. Фактическая таксационная характеристика лесного насаждения соответствует  
 (не соответствует) (нужное подчеркнуть) таксационному описанию. Причины несоответствия:

Ведомость лесных участков с выявленными несоответствиями таксационным описаниям приведена в приложении 1 к Акту.

2.2. Состояние насаждений: с нарушенной устойчивостью   
 с утраченной устойчивостью

причины повреждения:  
 Рак смоляной

Заселено (отработано) стволовыми вредителями:

Вид вредителя	Порода	Встречаемость (% заселенных деревьев)	Степень заселения (слабая, средняя, сильная)

Повреждено огнём:

Вид пожара	Порода	Состояние корневых лап		Состояние корневой шейки		Подсушивание луба	
		% поврежденных огнём корней	% деревьев с данным повреждением	ожог корневой шейки по окружности (1/4; 2/4; 3/4; более 3/4)	% деревьев с данным повреждением	по окружности (1/4; 2/4; 3/4; более 3/4)	% деревьев с данным повреждением

Поражено болезнями:

Вид	Порода	Встречаемость (% поражённых деревьев)	Степень поражения (слабая, средняя, сильная)
Рак смоляной	сосна	11	

2.3. Выборке подлежит 11 % деревьев, 9,9 % от запаса

в том числе:

ослабленных        %, (причины назначения)        ;  
 сильно ослабленных        %, (причины назначения)        ;  
 усыхающих 5,0 %, (причины назначения) 

371		
-----	--	--

 ;  
 свежего сухостоя 2,5 %,  
 свежего ветровала:        %,  
 свежего бурелома        %,  
 старого ветровала:        %,  
 старого бурелома        %,  
 старого сухостоя 2,4 %,  
 аварийных        %.

371 - Рак смоляной

2.4. Полнота лесного насаждения после уборки деревьев, подлежащих рубке, составит 0,6  
 Критическая полнота для данной категории лесных насаждений составляет 0,3

## ЗАКЛЮЧЕНИЕ

С целью предотвращения негативных процессов или снижения ущерба от их воздействия назначено:

Участковое лесничество	Урочище (дача)	Квартал	Выдел	Площадь выдела, га	Вид мероприятия	Площадь мероприятия, га	Порода	Запас на выдел, куб.м	Крайние сроки проведения
Волжское	Волжское	4	13	2,3	ВСП	2,3	С	57	2019

Ведомость перечета деревьев, назначенных в рубку, и лесного участка прилагаются (приложение 2 и 3 к Акту).

Меры по обеспечению возобновления:

---

---

---

Мероприятия, необходимые для предупреждения повреждения или поражения смежных насаждений

Своевременное проведение санитарно-оздоровительных мероприятий. Надзор за состоянием смежных насаждений

---

---

Сведения для расчета степени повреждения:

год образования старого сухостоя Прошлые года ;  
основная причина повреждения древесины 371 ;  
дата проведения обследований 28.08.2019 ;

Исполнитель работ по проведению лесопатологического обследования:

ФИО Еремеев А.В. Подпись  
Должность Лесничий  
Организация ГКУ "Тверское лесничество Тверской области"



\* Раздел включается в акт в случае проведения лесопатологического обследования обследования инструментальным способом.

\* 371 - Рак смоляной

Результаты проведения лесопатологического обследования лесных насаждений за 28.08.2019 г.

Субъект Российской Федерации Тверская область Лесничество (лесопарк) Тверское  
Участковое лесничество Волжское Урочища (лесная дача) Волжское

Номер квартала	Номер выдела	Площадь выдела, га	Площадь лесопатологического выдела, га	Защитные леса	Категория защитных лесов	Номер лесопатологического выдела	Площадь лесопатологического выдела, га	Таксационная характеристика										Число деревьев на пробе, шт.	Распределение запаса насаждения по категориям состояния деревьев, %										Признаки повреждения деревьев	Доля поврежденных деревьев, %	Причина ослабления, повреждения	Подлежит рубке, %	Назначенные мероприятия			
								состав	порода	возраст	средняя высота, м	средний диаметр, см	тип леса	полнота	фонитер	запас, км/га	без признаков ослабления		ослабленные	сильно ослабленные	усыхающие	свежий сухостой	свежий сухостой	свежий ветровал	свежий ветровал	старый ветровал	старый ветровал	старый буреюм					старый буреюм	старый буреюм	аварийные деревья	804
1	2	2,3	7	7	8	9	10	11	12	13	14	15	16	17	18	19	20	21	22	23	24	25	26	27	28	29	30	31	32	33	34	Площадь, га	вид			
4	13	2,3	1	1	8С	55	21	24	24	сч	0,7	1	250	607	22,0	26,2	20,4	5,0	2,5	2,4						804	11,0	9,9	9,9	ВСР	2,30					
					2Б									165	11,0	5,7	4,8									504										
Итого			772	33,0	31,9	25,2	5,0	2,5	2,4																	11,0		9,9								

Показатели, не соответствующие таксационному описанию отмечаются "\*".

Исполнитель работ по проведению лесопатологического обследования:

ФИО Еремеев А.В. Подпись

Должность Лесничий

Организация ГКУ "Тверское лесничество Тверской области"

Дата составления документа 25.09.19 Телефон 52-67-27

371 - Рак смолиной

804 - Наличие на стволе в обл. кроны раковых ран, язв, образований (1/2-2/3 окр. ствола)

504 - Дехромация хвои, листья (патологическая) (>75%)

**Ведомость перечета деревьев назначенных в рубку  
Временная пробная площадь**

Субъект РФ Тверская область  
Лесничество (лесопарк) Тверское Волжское Волжское  
Квартал 4 Выдел 13 Площадь, 2,30 га,  
Номер очага вредных организмов \_\_\_\_\_ Размер пробной площади 2,30 га,  
Перечет сплошной (подеревный) перечет

Таксационная характеристика:

тип леса СЧ состав 8С2Б возраст 55 бонитет 1  
полнота 0,7 запас на га 250

Время и причина ослабления насаждения: Прошлые года  
рак смоляной, наличие на стволе в обл. кроны раковых ран, язв, образований (1/2-2/3 окр. ствола), дехромация  
хвои, листвы (патологическая) (>75%)

Тип очага вредных организмов: \_\_\_\_\_ эпизодический, \_\_\_\_\_ хронический (подчеркнуть)  
Фаза развития очага: \_\_\_\_\_ начальная, \_\_\_\_\_ нарастания численности, \_\_\_\_\_ собственно вспышка, \_\_\_\_\_ кризис  
(подчеркнуть)

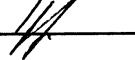
Состояние лесного насаждения, намечаемые мероприятия: \_\_\_\_\_ ослабленное  
\_\_\_\_\_ ВСП

Средневзвешенная категория состояния насаждения составляет \_\_\_\_\_ 2,17

ВСП - Выборочная санитарная рубка

Исполнитель работ по проведению лесопатологического обследования:

Дата составления документа: 25.09.19 Телефон 52-67-27

ФИО Еремеев А.В. Подпись   
Должность Лесничий  
Организация ГКУ "Тверское лесничество Тверской области"

Порода: Сосна

Ступени толщины, см	Количество деревьев по категориям состояния, шт.																Всего деревьев по ступеням толщины		
	I	II	III	IV		V		VI			ветровал, бурелом			аварийные деревья			шт.	в том числе подлежат рубке, %	
				НЗ	З	НЗ	З	НЗ	З	О	НЗ	З	О	НЗ	З	О			
1	2	3	4	5	6	7	8	9	10	11	12	13	14	15	16	17	18	19	
8																			
12																			
16																			
20	20	29	30	12		4		7									102	23	
24	36	37	35	8		2		6									124	13	
28	45	28	16	11		3		3									106	16	
32	23	45	32	5		2		5									112	11	
36	45	56	45	8		7		2									163	10	
40																			
44																			
48																			
52																			
56																			
60																			
Итого число стволов, шт.	169	195	158	44		18		23									607	85,0	
Итого, % от числа стволов	21,9	25,3	20,5	5,7		2,3		3,0									79	11,0	
Итого запас, кбм	127,1	151,9	118,4	28,7		14,2		13,8									454	56,7	
Итого, % от запаса	22,0	26,2	20,4	5,0		2,5		2,4									79	9,9	

Порода: Береза

Ступени толщины, см	Количество деревьев по категориям состояния, шт.																Всего деревьев по ступеням толщины		
	I	II	III	IV		V		VI			ветровал, бурелом			аварийные деревья			шт.	в том числе подлежат рубке, %	
				НЗ	З	НЗ	З	НЗ	З	О	НЗ	З	О	НЗ	З	О			
1	2	3	4	5	6	7	8	9	10	11	12	13	14	15	16	17	18	19	
8																			
12																			
16																			
20	12	5	6															23	
24	5	8	3															16	
28	14	6	15															35	
32	21	16	4															41	
36	29	10	11															50	
40																			
44																			
48																			
52																			
56																			
Итого число стволов, шт.	81	45	39															165	
Итого, % от числа стволов	10,5	5,8	5,1															21	
Итого запас, кбм	63,9	33,1	27,8															125	
Итого, % от запаса	11,0	5,7	4,8															22	

## Итоговая

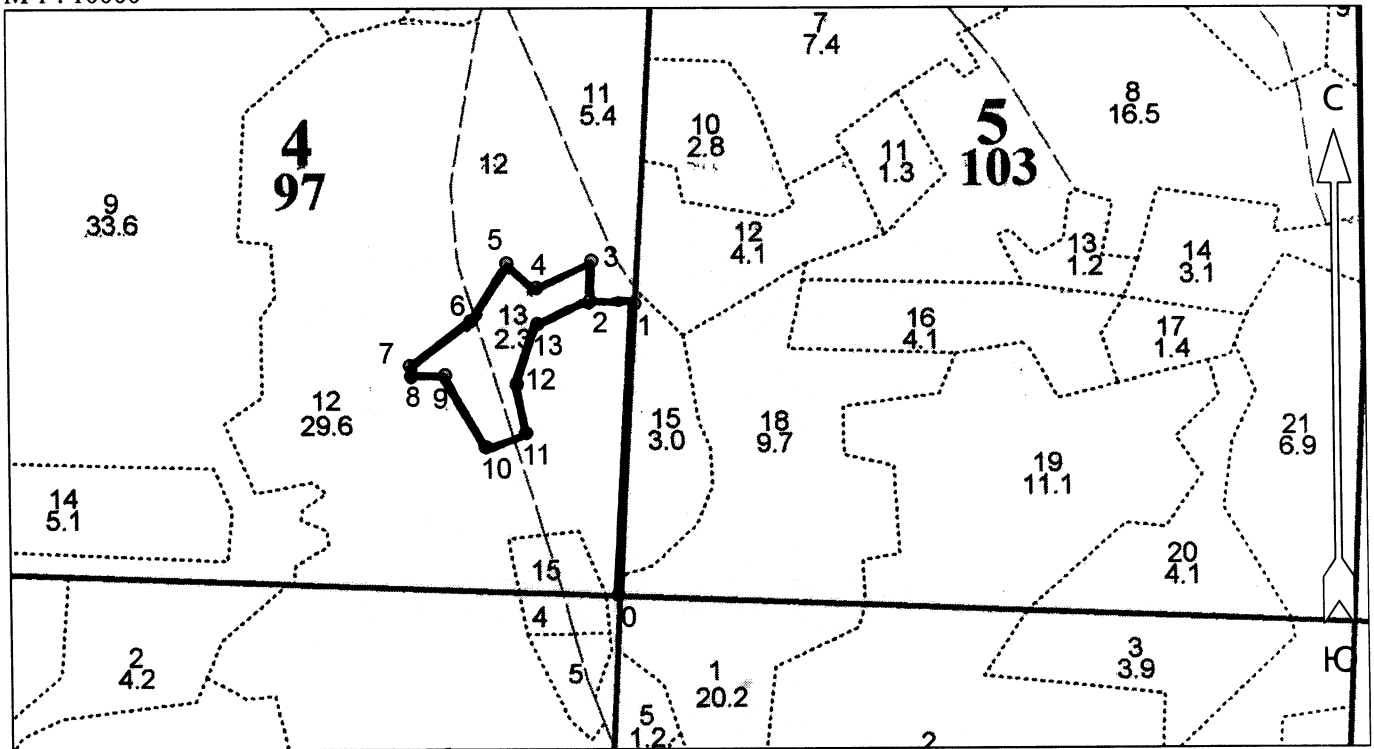
Ступени толщины, см	Количество деревьев по категориям состояния, шт.																Всего деревьев по ступеням толщины		
	I	II	III	IV		V		VI			ветровал, бурелом			аварийные деревья			шт.	в том числе подлежат рубке, %	
				НЗ	З	НЗ	З	НЗ	З	О	НЗ	З	О	НЗ	З	О			
1	2	3	4	5	6	7	8	9	10	11	12	13	14	15	16	17	18	19	
8																			
12																			
16																			
20	32	34	36	12		4		7									125	18	
24	41	45	38	8		2		6									140	11	
28	59	34	31	11		3		3									141	12	
32	44	61	36	5		2		5									153	8	
36	74	66	56	8		7		2									213	8	
40																			
44																			
48																			
52																			
56																			
60																			
Итого число стволов, шт.	250	240	197	44		18		23									772	85,0	
Итого, % от числа стволов	32,4	31,1	25,6	5,7		2,3		3,0									100	11,0	
Итого запас, кубм	191,0	185,0	146,2	28,7		14,2		13,8									579	56,7	
Итого, % от запаса	33,0	31,9	25,2	5,0		2,5		2,4									100	9,9	

Примечание: НЗ - незаселенное, З - заселенное, О - отработанное вредителями.  
Средняя по породе: Сосна-2,29; Береза-1,71



Абрис участка  
Волжское участковое лесничество (по материалам л/у Волжское лесничество) Тверское лесничество  
Тверской области кв 4 выдел 13 пл 2.3 га.

М 1 : 10000



№ выдела	Ленты (круговые площадки) перечёта				
	№ ленты (площадки)	Длина, м	Ширина, м	Радиус, м	Площадь, га
13	сплошной перечет				2.3

Номера точек	Координаты		Румбы линий	Длина, м
	Широта	Долгота		
0 - 1	56° 48' 06.078"	36° 37' 28.706"	СЗ 5°.00'	386
1 - 2	56° 48' 18.538"	36° 37' 30.209"	ЮЗ 84°.30'	59
2 - 3	56° 48' 18.662"	36° 37' 26.753"	СЗ 6°.00'	53
3 - 4	56° 48' 20.362"	36° 37' 26.919"	ЮЗ 55°.30'	82
4 - 5	56° 48' 19.224"	36° 37' 22.574"	СЗ 59°.30'	51
5 - 6	56° 48' 20.261"	36° 37' 20.263"	ЮЗ 23°.30'	90
6 - 7	56° 48' 17.807"	36° 37' 17.397"	ЮЗ 45°.00'	101
7 - 8	56° 48' 15.884"	36° 37' 12.59"	ЮВ 15°.30'	14
8 - 9	56° 48' 15.428"	36° 37' 12.682"	СВ 79°.00'	45
9 - 10	56° 48' 15.479"	36° 37' 15.363"	ЮВ 38°.00'	109
10 - 11	56° 48' 12.392"	36° 37' 18.506"	СВ 61°.30'	56
11 - 12	56° 48' 12.999"	36° 37' 21.649"	СЗ 19°.00'	66
12 - 13	56° 48' 15.099"	36° 37' 20.956"	СВ 10°.30'	85
13 - 2	56° 48' 17.68"	36° 37' 22.62"	СВ 57°.30'	76

Условные обозначения	
Граница лесосеки, неэксплуатационного участка	

Исполнитель работ по проведению лесопатологического обследования:

ФИО Спиридов Р.А. Подпись [Signature]

Дата составления документа 25.08.18 Телефон 52-67-27