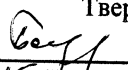


"УТВЕРЖДАЮ"
Министр лесного хозяйства
Тверской области

Барышков В.В.
"15" / "10" / 2014 г.

Акт
лесопатологического обследования № 3934
лесных насаждений Тверского лесничества (лесопарка)
Тверской области (субъекта Российской Федерации)

Способ лесопатологического обследования: 1. Визуальный
2. Инструментальный

Место проведения

Участковое лесничество	Урочище (дача)	Квартал (кварталы)	Выдел (выделы)	Площадь, га
Волжское		26	6	13,7

Лесопатологическое обследование проведено на общей площади 13,7 га.

1. Визуальное лесопатологическое обследование.*

Наземное

Дистанционное

1.1. На площади 13,7 га фактическая таксационная характеристика лесного насаждения соответствует (не соответствует) таксационному описанию (нужное подчеркнуть).

Причины несоответствия _____

Список участков с выявленными несоответствиями приведен в приложении 1 к настоящему Акту.

1.2. Лесные насаждения с нарушенной и утраченной устойчивостью выявлены на площади 13,7 га:

Участковое лесничество	Урочище (дача)	Площадь, га		Причина ослабления (гибели)
		с нарушенной устойчивостью	с утраченной устойчивостью	
Волжское		13,7		371
	Итого	13,7		

Состояние обследованных лесных насаждений приведено в приложениях 1.1-1.4 к Акту в зависимости от метода проведения ЛПО.

1.3. В обследованных лесных участках прогнозируется:

Прогноз	Площадь, га
Ослабление лесных насаждений	
Усыхание лесных насаждений различной степени	
Развитие очагов вредных организмов	

1.4. Обнаружено загрязнение лесного участка отходами и выбросами:

Промышленными

Бытовыми

Вид загрязнения	Размеры загрязнения			Объем, кубм	Площадь загрязнения
	длина, м	ширина, м	высота, м		

ЗАКЛЮЧЕНИЕ

Оценка текущего санитарного и лесопатологического состояния лесных насаждений, назначенные профилактические мероприятия по защите лесов, агитационные мероприятия:

В квартале № 26 выделе № 6 площадь 13,7 участкового лесничества Волжское

наблюдается усыхание насаждения, необходимо проведение инструментального лесопатологического обследования, на всей площади выдела

Исполнитель работ по проведению лесопатологического обследования:

ФИО Еремеев А.В.

Подпись _____

Дата обследования

29.08.2019

*Раздел включается в акт, в случае проведения лесопатологического обследования визуальным способом.

2. Инструментальное обследование лесного участка.*

2.1. Фактическая таксационная характеристика лесного насаждения соответствует
(не соответствует) (нужное подчеркнуть) таксационному описанию. Причины несоответствия:

Ведомость лесных участков с выявленными несоответствиями таксационным описаниям приведена в приложении 1 к Акту.

2.2. Состояние насаждений: с нарушенной устойчивостью
с утраченной устойчивостью

причины повреждения:
Рак смоляной

стволовыми вредителями:

Вид вредителя	Порода	Встречаемость (% заселенных деревьев)	Степень заселения (слабая, средняя, сильная)

Повреждено огнём:

Вид пожара	Порода	Состояние корневых лап		Состояние корневой шейки		Подсушивание луба	
		% поврежденных огнём корней	% деревьев с данным повреждением	ожог корневой шейки по окружности (1/4; 2/4; 3/4; более 3/4)	% деревьев с данным повреждением	по окружности (1/4; 2/4; 3/4; более 3/4)	% деревьев с данным повреждением

Поражено болезнями:

Вид	Порода	Встречаемость (% заражённых деревьев)	Степень повреждения (слабая, средняя, единичная)
Рак смоляной	Сосна	7	


2.3. Выборке подлежит 9,3 % от запаса 7,0 % деревьев,

в том числе:

ослабленных	_____ %,	(причины назначения)	_____ ;
сильно ослабленных	_____ %,	(причины назначения)	_____ ;
усыхающих	<u>7,1</u> %,	(причины назначения)	<u>371</u> ;
свежего сухостоя	<u>1,4</u> %,		
свежего ветровала:	_____ %,		
свежего бурелома	_____ %,		
старого ветровала:	_____ %,		
старого бурелома	_____ %,		
старого сухостоя	<u>0,8</u> %,		
аварийных	_____ %.		

371 - Рак смоляной

2.4. Полнота лесного насаждения после уборки деревьев, подлежащих рубке, составит 0,3 0,7
Критическая полнота для данной категории лесных насаждений составляет

0,3 0,7


ЗАКЛЮЧЕНИЕ

С целью предотвращения негативных процессов или снижения ущерба от их воздействия назначено:

Участковое лесничество	Урочище (дача)	Квартал	Выдел	Площадь выдела, га	Вид мероприятия	Площадь мероприятия, га	Порода	Запас на выдел, куб.м	Крайние сроки проведения
Волжское	Волжское	26	6	13,7	ВСП	13,7	С	441	2019

Ведомость перече́та деревьев, назначенных в рубку, и лесного участка прилагаются (приложение 2 и 3 к Акту).

Меры по обеспечению возобновления:

Мероприятия, необходимые для предупреждения повреждения или поражения смежных насаждений

Сведения для расчета степени повреждения:

год образования старого сухостоя Прошлые года ;
основная причина повреждения древесины 371 ;
дата проведения обследований 29.08.2019 ;

Исполнитель работ по проведению лесопатологического обследования:

ФИО Еремеев А.В.
Должность Лесничий
Организация ГКУ "Тверское лесничество Тверской области"

Подпись



* Раздел включается в акт в случае проведения лесопатологического обследования инструментальным способом.

Результаты проведения лесопатологического обследования лесных насаждений за

29.08.2019 г.

Приложение 1.1
к акту лесопатологического обследования

Субъект Российской Федерации
Участковое лесничество

Тверская область
Болжское

Лесничество (лесопарк)
Урочища (лесная дача)

Тверское
Болжское

№	Наименование	Таксационная характеристика																Распределение запаса насаждения по категориям состояния деревьев, %												Признаки повреждения деревьев	Доля поврежденных деревьев, %	Причина ослабления, повреждения	Подлежит рубке, %	вид	Площадь, га			
		1	2	3	4	5	6	7	8	9	10	11	12	13	14	15	16	17	18	19	20	21	22	23	24	25	26	27	28							29	30	31
1	Номер квартала																																					
2	Номер выдела																																					
3	Площадь выдела, га			13,7																																		
4	Целевое назначение лесов	Защитные леса																																				
5	Категория защитных лесов	леса, в 1 и 2 поясах зон сан. охр. источн. водоснаб.																																				
6	Номер лесопатологического выдела	1																																				
7	Площадь лесопатологического выдела, га	13,7																																				
8	состав																																					
9	порода																																					
10	возраст																																					
11	средняя высота, м																																					
12	средний диаметр, см																																					
13	тип леса																																					
14	полнота																																					
15	бонитет																																					
16	запас, кбм/га																																					
17	Число деревьев на пробе, шт.																																					
18	без признаков ослабления																																					
19	ослабленные																																					
20	сильно ослабленные																																					
21	усыхающие																																					
22	свежий сухостой																																					
23	старый сухостой																																					
24	свежий ветровал																																					
25	старый ветровал																																					
26	свежий бурелом																																					
27	старый бурелом																																					
28	аварийные деревья																																					
29	Признаки повреждения деревьев																																					
30	Доля поврежденных деревьев, %																																					
31	Причина ослабления, повреждения																																					
32	Подлежит рубке, %																																					
33	вид																																					
34	Площадь, га																																					
Итого		586	50,1	24,8	15,8	7,1	1,4	0,8																														

Показатели, не соответствующие таксационному описанию отмечаются "*".

Исполнитель работ по проведению лесопатологического обследования:

ФИО

Еремеев А.В.

Подпись

Должность

Лесничий

Организация

ПКУ "Тверское лесничество Тверской области"

Дата составления документа

31.08.2018

Телефон

52-67-27

371 - Рак смолиной

504 - Деромазия хвойн, листвы (патологическая) (>75%)

820 - Смолоотечение

804 - наличие на стволе в области кроны раковых ран, язв, образований(1/2-2/3 окружности ствола)

Ведомость перечета деревьев, назначенных в рубку
ВРЕМЕННАЯ ПРОБНАЯ ПЛОЩАДЬ № _____

Субъект РФ Тверская область

Лесничество (лесопарк) Тверское Уч.лесничество Волжское

Квартал 26 Выдел 6 Площадь, 13,7 га,

Номер очага вредных организмов _____ Размер пробной площади 1,37 га,
ленточный перечет

Таксационная характеристика:

тип леса СЧ состав 8С2Б возраст 95 бонитет 2

полнота 0,8 запас на га 350 возобновление _____

Время и причина ослабления насаждения: Прошлые года

Рак смоляной

Тип очага вредных организмов: _____ эпизодический, хронический (подчеркнуть)

Фаза развития очага: _____ начальная, нарастания численности, собственно вспышка, кризис
(подчеркнуть)

Состояние лесного насаждения, намечаемые мероприятия: ослабленное

ВСП

Средневзвешенная категория состояния насаждения составляет 1,9

ВСП - выборочная санитарная рубка

Исполнитель работ по проведению лесопатологического обследования:

Дата составления документа: 3.10.2018 Телефон 52,67-27

ФИО Еремеев А.В. Подпись 

Должность Лесничий

Организация ГКУ "Тверское лесничество Тверской области"

ВЕДОМОСТЬ ПЕРЕЧЕТА ДЕРЕВЬЕВ

Порода: **Сосна**

Ступени толщины, см	Количество деревьев по категориям состояния, шт.																Всего деревьев по ступеням толщины	
	I	II	III	IV		V		VI			ветровал, бурелом			аварийные деревья			шт.	в том числе подлежат рубке, %
				НЗ	З	НЗ	З	НЗ	З	О	НЗ	З	О	НЗ	З	О		
1	2	3	4	5	6	7	8	9	10	11	12	13	14	15	16	17	18	19
8																		
12																		
16	12	1																13
20	15	11	5															31
24	34	16	8															58
28	52	18	14	9		2		2										97
32	45	22	15	10		1		1										94
36	24	19	14	4		2												63
40	12	11	3	4				1										31
44	13	6	2	2		1												24
48	6		1	2														9
52	2																	2
56																		
60																		
Итого число стволов, шт.	215	104	62	31	6	4												422
Итого, % от числа стволов	36,7	17,7	10,6	5,3	1,0	0,7												72,0
Итого запас, кубм	186	93	55	34	6	4												378
Итого, % от запаса	39,3	19,5	11,6	7,1	1,4	0,8												79,7

Порода: **Береза**

Ступени толщины, см	Количество деревьев по категориям состояния, шт.																Всего деревьев по ступеням толщины	
	I	II	III	IV		V		VI			ветровал, бурелом			аварийные деревья			шт.	в том числе подлежат рубке, %
				НЗ	З	НЗ	З	НЗ	З	О	НЗ	З	О	НЗ	З	О		
1	2	3	4	5	6	7	8	9	10	11	12	13	14	15	16	17	18	19
8																		
12																		
16	7	3																10
20	11	8	1															20
24	20	10	10															40
28	25	19	11															55
32	14	6	3															23
36	9	1	4															14
40	1		1															2
44																		
48																		
52																		
56																		
Итого число стволов, шт.	87	47	30															164
Итого, % от числа стволов	14,8	8,0	5,1															28,0
Итого запас, кубм	51,6	25,1	19,7															96,3
Итого, % от запаса	10,9	5,3	4,2															20,3

Итоговая

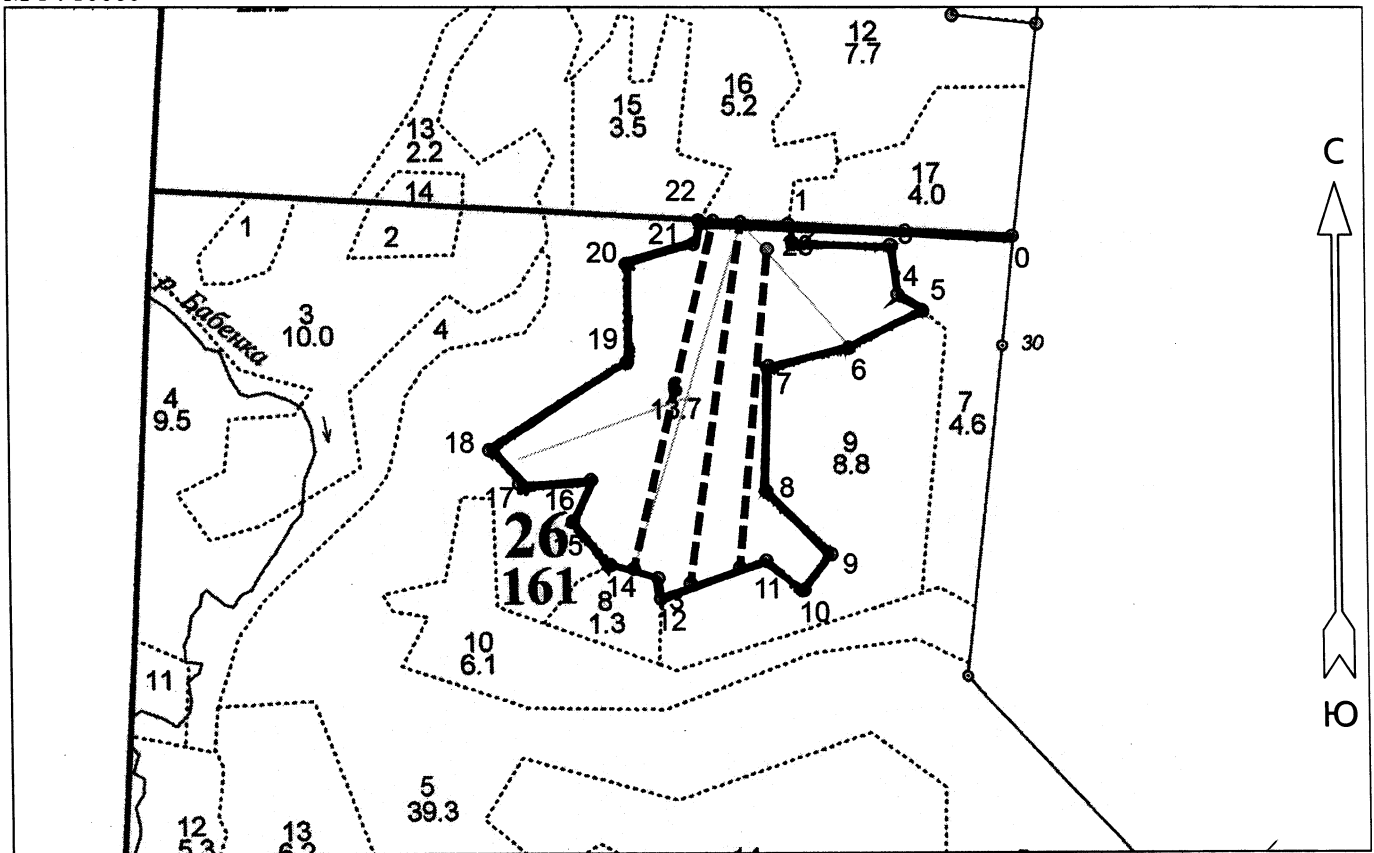
Ступени толщины, см	Количество деревьев по категориям состояния, шт.																Всего деревьев по ступеням.	
	I	II	III	IV		V		VI			ветровал, бурелом			аварийные деревья			шт.	в том числе подлежат рубке, %
				НЗ	З	НЗ	З	НЗ	З	О	НЗ	З	О	НЗ	З	О		
	2	3	4	5	6	7	8	9	10	11	12	13	14	15	16	17	18	19
1																		
8																		
12																		
16	19	4															23	
20	26	19	6														51	
24	54	26	18														98	
28	77	37	25	9		2		2									152	8,6
32	59	28	18	10		1		1									117	10,3
36	33	20	18	4		2											77	7,8
40	13	11	4	4				1									33	15,2
44	13	6	2	2		1											24	
48	6		1	2													9	
52	2																2	
56																		
60																		
Итого число стволов, шт.	302	151	92	31		6		4									586	41
Итого, % от числа стволов	51,5	25,8	15,7	5,3		1,0		0,7									100	7,0
Итого запас, кбм	237,8	117,7	74,8	33,8		6,4		3,7									474,3	43,9
Итого, % от запаса	50,1	24,8	15,8	7,1		1,4		0,8									100	9,3

Примечание: НЗ - незаселенное, З - заселенное, О - отработанное вредителями.

Средняя по породе: Сосна-1,9; Береза-1,7

Абрис участка
Волжское участковое лесничество (по материалам л/у Волжское лесничество) Тверское лесничество
Тверской области кв 26 выдел 6 пл 13.7 га.

М 1 : 10000



№ выдела	Ленты (круговые площадки) перечёта				
	№ ленты (площадки)	Длина, м	Ширина, м	Радиус, м	Площадь, га
6	1	480	10		0.48
6	2	470	10		0.47
6	3	420	10		0.42

Номера точек	Координаты		Румбы линий	Длина, м	Соседние участки				
	Широта	Долгота			№ ленты	Длина, м	Ширина, м	Площадь, га	
0 - 1	56° 46' 50.114"	36° 40' 25.341"	ЮЗ 84° 00'	297	14 - 15	56° 46' 36.169"	36° 39' 53.711"	СЗ 49° 30'	76
1 - 2	56° 46' 50.651"	36° 40' 07.829"	ЮВ 22° 30'	26	15 - 16	56° 46' 38.039"	36° 39' 50.816"	СВ 15° 00'	60
2 - 3	56° 46' 49.845"	36° 40' 08.179"	СВ 82° 30'	129	16 - 17	56° 46' 39.814"	36° 39' 52.264"	ЮЗ 78° 00'	95
3 - 4	56° 46' 49.73"	36° 40' 15.815"	ЮВ 17° 30'	66	17 - 18	56° 46' 39.656"	36° 39' 46.648"	СЗ 50° 00'	60
4 - 5	56° 46' 47.62"	36° 40' 16.375"	ЮВ 65° 30'	38	18 - 19	56° 46' 41.114"	36° 39' 44.333"	СВ 49° 30'	215
5 - 6	56° 46' 46.93"	36° 40' 18.266"	ЮЗ 54° 30'	109	19 - 20	56° 46' 44.76"	36° 39' 55.158"	СЗ 9° 00'	129
6 - 7	56° 46' 45.357"	36° 40' 12.522"	ЮЗ 68° 30'	109	20 - 21	56° 46' 48.944"	36° 39' 55.158"	СВ 64° 30'	93
7 - 8	56° 46' 44.59"	36° 40' 06.218"	ЮВ 7° 30'	163	21 - 22	56° 46' 49.8"	36° 40' 00.426"	СВ 3° 30'	32
8 - 9	56° 46' 39.335"	36° 40' 05.938"	ЮВ 54° 30'	120	22 - 23	56° 46' 50.814"	36° 40' 00.832"	СВ 83° 30'	119
9 - 10	56° 46' 36.612"	36° 40' 10.981"	ЮЗ 29° 00'	60					
10 - 11	56° 46' 35.078"	36° 40' 08.81"	СЗ 61° 00'	63					
11 - 12	56° 46' 36.344"	36° 40' 05.868"	ЮЗ 61° 30'	149					
12 - 13	56° 46' 34.733"	36° 39' 57.602"	СЗ 15° 30'	27					
13 - 14	56° 46' 35.598"	36° 39' 57.416"	СЗ 83° 30'	65					

Условные обозначения	
Граница лесосеки, неэксплуатационного участка	-----
Линия перечёта	—————

Исполнитель работ по проведению лесопатологического обследования:

ФИО Смирнов А.В. Подпись [Подпись]

Дата составления документа 3.10.2019 Телефон 52-67-27