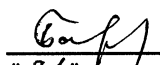


Приложение 2  
к приказу Минприроды России  
от 16.09.2016 № 480  
Форма  
"УТВЕРЖДАЮ"  
Министр лесного хозяйства Тверской  
области

  
"21" 10 2019 г. Барышков В.В.

Акт  
лесопатологического обследования № 3983  
лесных насаждений Тверского лесничества (лесопарка)  
Тверской области (субъекта Российской Федерации)

Способ лесопатологического обследования: 1. Визуальный   
2. Инструментальный

Место проведения

Участковое лесничество	Урочище (дача)	Квартал (кварталы)	Выдел (выделы)	Площадь, га
Путиловское		39	10	1,8

Лесопатологическое обследование проведено на общей площади 1,8 га.

**1. Визуальное лесопатологическое обследование.\***

Наземное

Дистанционное

1.1. На площади 1,8 га фактическая таксационная характеристика лесного насаждения соответствует (не соответствует) таксационному описанию (нужное подчеркнуть).

Причины несоответствия \_\_\_\_\_

Список участков с выявленными несоответствиями приведен в приложении 1 к настоящему Акту.

1.2. Лесные насаждения с нарушенной и утраченной устойчивостью выявлены на площади 1,80 га:

Участковое лесничество	Урочище (дача)	Площадь, га		Причина ослабления (гибели)
		с нарушенной устойчивостью	с утраченной устойчивостью	
Путиловское			1,80	379(989)
				821; 358
Итого			1,80	

Состояние обследованных лесных насаждений приведено в приложениях 1.1-1.4 к Акту в зависимости от метода проведения ЛПО.

1.3. В обследованных лесных участках прогнозируется:

Прогноз	Площадь, га
Ослабление лесных насаждений	
Усыхание лесных насаждений различной степени	
Развитие очагов вредных организмов	

1.4. Обнаружено загрязнение лесного участка отходами и выбросами:

Промышленными

Бытовыми

Вид загрязнения	Размеры загрязнения			Объем, кубм	Площадь загрязнения
	длина, м	ширина, м	высота, м		

**ЗАКЛЮЧЕНИЕ**

Оценка текущего санитарного и лесопатологического состояния лесных насаждений, назначенные профилактические мероприятия по защите лесов, агитационные мероприятия:  
 В квартале № 39 выделе № 10 на всей площади 1,80 га участкового лесничества Путиловское наблюдается усыхание насаждения. Ель повреждена язвенным раком, осина - трутовиком ложным осиновым. Насаждение расстроено сильными ветрами прошлых лет.  
 Необходимо проведение инструментального обследования.

Исполнитель работ по проведению лесопатологического обследования:

ФИО инженер-лесопатолог Громов А.С.

Подпись \_\_\_\_\_

Дата обследования

13.08.2019

\*Раздел включается в акт, в случае проведения лесопатологического обследования визуальным способом.

## 2. Инструментальное обследование лесного участка.\*

2.1. Фактическая таксационная характеристика лесного насаждения соответствует  
(не соответствует) (нужное подчеркнуть) таксационному описанию. Причины несоответствия:

Ведомость лесных участков с выявленными несоответствиями таксационным описаниям приведена в приложении 1 к Акту.

2.2. Состояние насаждений: с нарушенной устойчивостью   
с утраченной устойчивостью

причины повреждения:

Рак раневой (язвенный) ели, Воздействия сильных ветров прошлых лет, повлекшие наклон более 10°, изгиб или вывал деревьев

Заселено (отработано) стволовыми вредителями:

Вид вредителя	Порода	Встречаемость (% заселенных деревьев)	Степень заселения (слабая, средняя, сильная)

Повреждено огнём:

Вид пожара	Порода	Состояние корневых лап		Состояние корневой шейки		Подсушивание луба	
		% поврежденных огнём корней	% деревьев с данным повреждением	ожог корневой шейки по окружности (1/4; 2/4; 3/4; более 3/4)	% деревьев с данным повреждением	по окружности (1/4; 2/4; 3/4; более 3/4)	% деревьев с данным повреждением

Поражено болезнями:

Вид	Порода	Встречаемость (% поражённых деревьев)	Степень поражения (слабая, средняя, сильная)
Рак раневой (язвенный) ели	Ель	16	слабая
Трутовик ложный осиновый	Осина	4	

2.3. Выборке подлежит 30,9 % деревьев, 33,7 % от запаса

в том числе:

ослабленных    %, (причины назначения)    ;  
 сильно ослабленных 2,6 %, (причины назначения) 358 ;  
 усыхающих 10,1 %, (причины назначения) 

379(989)	358
----------	-----

 ;  
 свежего сухостоя 2,8 %;  
 свежего ветровала: 0,6 %;  
 свежего бурелома 0,5 %;  
 старого ветровала: 8,3 %;  
 старого бурелома 0,5 %;  
 старого сухостоя 8,3 %;  
 аварийных    %.

358 - Трутовик ложный осиновый

379(989) - Рак раневой (язвенный) ели

358 - Трутовик ложный осиновый

2.4. Полнота лесного насаждения после уборки деревьев, подлежащих рубке, составит 0,4  
Критическая полнота для данной категории лесных насаждений составляет 0,5

## ЗАКЛЮЧЕНИЕ

С целью предотвращения негативных процессов или снижения ущерба от их воздействия назначено:

Участковое лесничество	Урочище (дача)	Квартал	Выдел	Площадь выдела, га	Вид мероприятия	Площадь мероприятия, га	Порода	Запас на выдел, куб.м	Крайние сроки проведения
Путиловское		39	10	1,8	ССР	1,8	Е,С,Б,О С	458	2020

Ведомость перечета деревьев, назначенных в рубку, и лесного участка прилагаются (приложение 2 и 3 к Акту).

Меры по обеспечению возобновления:

искусственное лесовозобновление

Мероприятия, необходимые для предупреждения повреждения или поражения смежных насаждений

Своевременное проведение санитарно-оздоровительных мероприятий. Надзор за состоянием смежных насаждений

Сведения для расчета степени повреждения:

год образования старого сухостоя \_\_\_\_\_ ;

основная причина повреждения древесины 379(989) ;

дата проведения обследований 13.08.2019 ;

Исполнитель работ по проведению лесопатологического обследования:

ФИО Громов А.С. Подпись \_\_\_\_\_

Должность инженер-лесопатолог

Организация Филиал ФБУ "Рослесозащита" - "Центр защиты леса Тверской области"

\* Раздел включается в акт в случае проведения лесопатологического обследования обследования инструментальным способом.

\* 379(989) - Рак раневой (язвенный) ели

Результаты проведения лесопатологического обследования лесных насаждений за 13.08.2019 г.

Субъект Российской Федерации  
Участковое лесничество

Тверская область  
Путиловское

Лесничество (лесопарк)  
Урочища (лесная дача)

Тверское

Номер квартала	Номер выдела	Площадь выдела, га	Лесное назначение лесов	Категория защитных лесов	Номер лесопатологического выдела	Площадь лесопатологического выдела, га	Таксационная характеристика							Число деревьев на пробе, шт.	Распределение запаса насаждения по категориям состояния деревьев, %										Признаки повреждения деревьев	Доля поврежденных деревьев, %	Причина ослабления, повреждения	Подлежит рубке, %	Назначенные мероприятия						
							состав	порода	возраст	средняя высота, м	средний диаметр, см	тип леса	полнота		бонитет	запас, км/га	без признаков ослабления	ослабленные	сильно ослабленные	ухаживающие	свежий сухостой	старый сухостой	свежий ветровал	старый ветровал					свежий бурелом	старый бурелом	аварийные деревья				
1	2	1,8			9	7	8	9	10	11	12	13	14	15	16	17	18	19	20	21	22	23	24	25	26	27	28	29	30	31	32	33	34	Вид	Площадь, га
39	10	1,8	Защитные леса	лес, в I и II поясах зон сан. охр. источн. водоснаб.	1	1,80	7Б	120	26	32	ЕЧ	0,6	2	280	307	6,9	24,2	14,9	9,1	2,4	7,1	0,5	6,8	0,2	0,3	808	23,9	379	26,4	ССР	1,80				
							1С								40	3,2	3,9	0,7		0,1	0,4	0,1	0,4	0,1		206	0,9	821	0,6						
							1Б								59	2,2	3,7	1,4	0,3		0,1		0,7	0,2	0,2	801	1,6	358	1,2						
							1ОС								37	2,4	2,5	2,6	1,0	0,4	1,1		0,4			832	4,5		5,5						
Итого															443	14,7	34,3	19,6	10,4	2,8	8,3	0,6	8,3	0,5	0,5			30,9	33,7						

Показатели, не соответствующие таксационному описанию отмечаются "\*\*".

Исполнитель работ по проведению лесопатологического обследования:

ФИО Громов А.С. Подпись

Должность инженер-лесопатолог

Организация Филiaal ФБУ "Рослесозащита" - "Центр защиты леса Тверской области"

Дата составления документа 10.10.2019 Телефон 32-15-77

379(989) - Рак раневой (язвенный) ели

821 - Воздействие сильных ветров прошлых лет, повлекшие наклон более 10°, изгиб или вывал др

358 - Трутовик ложный осиновый

808 - Наличие на стволе под кроной раковых ран, язв, образований (>2/3 окр.ствола)

206 - Механические повреждения обрыв корней (вывал) прошлых лет

801 - Наличие плодовых тел на стволе

832 - Наличие гнили

**Ведомость перечета деревьев назначенных в рубку  
Временная пробная площадь**

Субъект РФ Тверская область  
Лесничество (лесопарк) Тверское Путиловское  
Квартал 39 Выдел 10 Площадь, 1,80 га,  
Номер очага вредных организмов \_\_\_\_\_ Размер пробной площади 1,80 га,  
Перечет сплошной (подеревный) перечет

Таксационная характеристика:

тип леса ЕЧ состав 7Е1С1Б1ОС возраст 120 бонитет 2  
полнота 0,6 запас на га 280 искусственное лесовозобновление

Время и причина ослабления насаждения: \_\_\_\_\_

9) - рак раневой (язвенный) ели, воздействия сильных ветров прошлых лет, повлекшие наклон более 10°, изгиб или вывал деревьев, трутовик ложный осиновый, наличие на стволе под кроной раковых ран, язв, образований (>2/3 окр.ствола), механические повреждения обрыв корней (ывал) прошлых лет, наличие плодовых тел на \_\_\_\_\_

Тип очага вредных организмов: эпизодический, хронический (подчеркнуть)  
Фаза развития очага: начальная, нарастания численности, собственно вспышка, кризис (подчеркнуть)


Состояние лесного насаждения, намечаемые мероприятия: \_\_\_\_\_  
сильно ослабленное  
ССР

Средневзвешенная категория состояния насаждения составляет \_\_\_\_\_  
2,86

ССР - Сплошная санитарная рубка

Исполнитель работ по проведению лесопатологического обследования:

Дата составления документа: 10.10.2019 Телефон 32-15-77

ФИО Громов А.С. Подпись   
Должность инженер-лесопатолог  
Организация Филиал ФБУ "Рослесозащита" - "Центр защиты леса Тверской области"

ВЕДОМОСТЬ ПЕРЕЧЕТА ДЕРЕВЬЕВ

Порода: Ель

Ступени толщины, см	Количество деревьев по категориям состояния, шт.																Всего деревьев по ступеням толщины	
	I	II	III	IV		V		VI			ветровал, бурелом			аварийные деревья			шт.	в том числе подлежат рубке, %
				НЗ	З	НЗ	З	НЗ	З	О	НЗ	З	О	НЗ	З	О		
1	2	3	4	5	6	7	8	9	10	11	12	13	14	15	16	17	18	19
8																		
12																		
16																		
20	1	8	2	2			1										14	21
24	10	7	6	6							4						33	30
28	5	30	7	4			2		7		9						64	34
32	4	24	20	11			1		9		6						75	36
36	10	26	14	7			2		4		6						69	28
40	3	11	9	6			2		5		5						41	44
44		2	2	2			1		2		2						11	64
48																		
52																		
56																		
60																		
Итого число стволов, шт.	33	108	60	38		9		27			32						307	106,0
Итого, % от числа стволов	7,4	24,4	13,5	8,6		2,0		6,1			7,2						69	23,9
Итого запас, кбм	31,8	111,0	67,9	41,9		11,1		32,6			35,7						332	121,3
Итого, % от запаса	6,9	24,2	14,9	9,1		2,4		7,1			7,8						72	26,4

Порода: Сосна

Ступени толщины, см	Количество деревьев по категориям состояния, шт.																Всего деревьев по ступеням толщины	
	I	II	III	IV		V		VI			ветровал, бурелом			аварийные деревья			шт.	в том числе подлежат рубке, %
				НЗ	З	НЗ	З	НЗ	З	О	НЗ	З	О	НЗ	З	О		
1	2	3	4	5	6	7	8	9	10	11	12	13	14	15	16	17	18	19
8																		
12																		
16																		
20																		
24	4	1									3						8	38
28	3	1															4	
32	2	8	2														12	
36	5	3	1								1						10	10
40	2	4															6	
44																		
48																		
52																		
56																		
Итого число стволов, шт.	16	17	3								4						40	4,0
Итого, % от числа стволов	3,6	3,8	0,7								0,9						9	0,9
Итого запас, кбм	14,6	17,9	3,0								2,7						38	2,7
Итого, % от запаса	3,2	3,9	0,7								0,6						8	0,6

Порода: Береза

Ступени толщины, см	Количество деревьев по категориям состояния, шт.																Всего деревьев по ступеням толщины	
	I	II	III	IV		V		VI			ветровал, бурелом			аварийные деревья			шт.	в том числе подлежат рубке, %
				НЗ	З	НЗ	З	НЗ	З	О	НЗ	З	О	НЗ	З	О		
1	2	3	4	5	6	7	8	9	10	11	12	13	14	15	16	17	18	19
8																		
12																		
16																		
20	2	2	1	1				2									8	25
24	10	9															19	
28	1	7	4								2						14	14
32	3	4	1	1							2						11	18
36	1	3	2								1						7	14
40																		
44																		
48																		
52																		
56																		
60																		
Итого число стволов, шт.	17	25	8	2				2			5						59	7,0
Итого, % от числа стволов	3,8	5,6	1,8	0,5				0,5			1,1						13	1,6
Итого запас, кбм	10,0	17,0	6,4	1,3				0,6			4,5						40	5,1
Итого, % от запаса	2,2	3,7	1,4	0,3				0,1			1,1						9	1,2

Порода: Осина

Ступени толщины, см	Количество деревьев по категориям состояния, шт.																Всего деревьев по ступеням толщины	
	I	II	III	IV		V		VI			ветровал, бурелом			аварийные деревья			шт.	в том числе подлежат рубке, %
				НЗ	З	НЗ	З	НЗ	З	О	НЗ	З	О	НЗ	З	О		
1	2	3	4	5	6	7	8	9	10	11	12	13	14	15	16	17	18	19
8																		
12																		
16																		
20																		
24																		
28	2	1									1						4	25
32		2	3	1		1		1			1						8	75
36	1	2	1	2		1		2			1						10	70
40	3	2	1	1													7	29
44	1	2	1					1									5	40
48																		
52	1		1														2	50
56			1														1	100
60																		
Итого число стволов, шт.	8	9	8	4		2		4			2						37	20,0
Итого, % от числа стволов	1,8	2,0	1,8	0,9		0,5		0,9			0,5						8	4,5
Итого запас, кбм	11,2	11,3	12,1	4,7		2,0		5,0			1,8						48	25,6
Итого, % от запаса	2,4	2,5	2,6	1,0		0,4		1,1			0,4						10	5,5



## Итоговая

Ступени толщины, см	Количество деревьев по категориям состояния, шт.																Всего деревьев по ступеням толщины		
	I	II	III	IV		V		VI			ветровал, бурелом			аварийные деревья			шт.	в том числе подлежат рубке, %	
				НЗ	З	НЗ	З	НЗ	З	О	НЗ	З	О	НЗ	З	О			
1	2	3	4	5	6	7	8	9	10	11	12	13	14	15	16	17	18	19	
8																			
12																			
16																			
20	3	10	3	3		1		2									22	23	
24	24	17	6	6							7						60	22	
28	11	39	11	4		2		7			12						86	29	
32	9	38	26	13		2		10			8						106	33	
36	17	34	18	9		3		6			9						96	29	
40	8	17	10	7		2		5			5						54	37	
44	1	4	3	2		1		3			2						16	56	
48																			
52	1		1														2	50	
56			1														1	100	
60																			
Итого число стволов, шт.	74	159	79	44		11		33			43						443	137,0	
Итого, % от числа стволов	16,6	35,8	17,8	10,0		2,5		7,5			9,7						100	30,9	
Итого запас, кубм	67,6	157,2	89,4	47,9		13,1		38,2			44,7						458	154,7	
Итого, % от запаса	14,7	34,3	19,6	10,4		2,8		8,3			9,9						100	33,7	

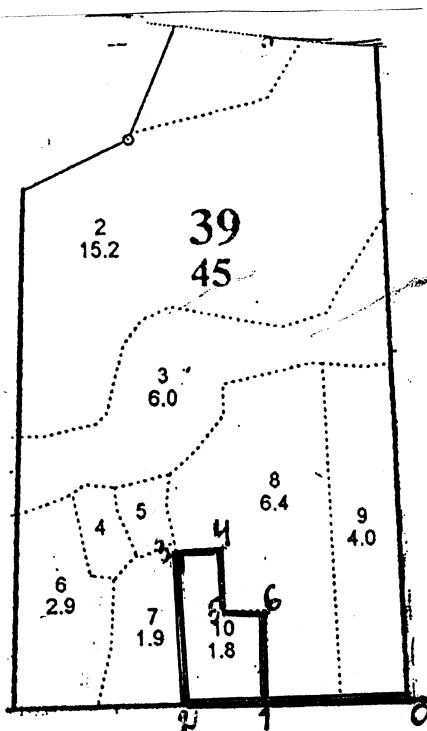
Примечание: НЗ - незаселенное, З - заселенное, О - отработанное вредителями.

Средняя по породе: Ель-3,08; Сосна-1,91; Береза-2,36; Осина-2,76

### Абрис участка

Путиловское участковое лесничество (по материалам л/у Путиловское)  
Тверского лесничества Тверской области  
в квартале 39 выдел 10 площадь 1,8 га.

М 1:10000



В двухсотметровой зоне водных объектов нет.

№ выдела	Ленты (круговой площадки) перечета				
	№ ленты (площадки)	длина, м	ширина, м	радиус, м	площадь, га
10	Сплошной пересчет				1,8

Номера точек	Координаты	Румбы линий °		Длина, м
0-1	N 56°43' E 035°34'	ЮЗ	89°	199
1-2	N 56°43' 596" E 035°34' 859"	ЮЗ	89°	117
2-3	N 56°43' 729" E 035°34' 933"	СЗ	1°	190
3-4	N 56°43' 739" E 035°34' 985"	СВ	88°	65
4-5	N 56°43' 688" E 035°34' 005"	ЮЗ	1°	89
5-6	N 56°43' 739" E 035°34' 985"	СВ	89°	53
6-1	N 56°43' 596" E 035°34' 004"	ЮВ	2°	102

Условные обозначения: — граница участка      — лента перечета

Исполнитель работ по проведению лесопатологического обследования:

Ф.И.О. Громов А.С.

Подпись *А.С. Громов*

Дата составления документа 08.10.19г

Телефон 32-15-77