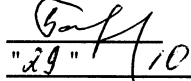


Приложение 2  
к приказу Минприроды России  
от 16.09.2016 № 480  
Форма  
"УТВЕРЖДАЮ"  
Министр лесного хозяйства Тверской  
области

  
"29" / 10 2019 г. Барышков В.В.

Акт  
лесопатологического обследования № 4066  
лесных насаждений Тверского лесничества (лесопарка)  
Тверской области (субъекта Российской Федерации)

Способ лесопатологического обследования: 1. Визуальный   
2. Инструментальный

Место проведения

Участковое лесничество	Урочище (дача)	Квартал (кварталы)	Выдел (выделы)	Площадь, га
Медновское		44	4	8,0

Лесопатологическое обследование проведено на общей площади 8,0 га.

**1. Визуальное лесопатологическое обследование.\***

Наземное  Дистанционное

1.1. На площади 8,0 га фактическая таксационная характеристика лесного насаждения соответствует (не соответствует) таксационному описанию (нужное подчеркнуть).

Причины несоответствия \_\_\_\_\_

Список участков с выявленными несоответствиями приведен в приложении 1 к настоящему Акту.

1.2. Лесные насаждения с нарушенной и утраченной устойчивостью выявлены на площади 8,00 га:

Участковое лесничество	Урочище (дача)	Площадь, га		Причина ослабления (гибели)
		с нарушенной устойчивостью	с утраченной устойчивостью	
Медновское		8,00		371
Итого		8,00		

Состояние обследованных лесных насаждений приведено в приложениях 1.1-1.4 к Акту в зависимости от метода проведения ЛПО.

1.3. В обследованных лесных участках прогнозируется:

Прогноз	Площадь, га
Ослабление лесных насаждений	
Усыхание лесных насаждений различной степени	
Развитие очагов вредных организмов	

1.4. Обнаружено загрязнение лесного участка отходами и выбросами:

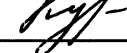
Промышленными  Бытовыми

Вид загрязнения	Размеры загрязнения			Объем, кубм	Площадь загрязнения
	длина, м	ширина, м	высота, м		

**ЗАКЛЮЧЕНИЕ**

Оценка текущего санитарного и лесопатологического состояния лесных насаждений, назначенные профилактические мероприятия по защите лесов, агитационные мероприятия:  
 В квартале № 44 выделе № 4 на всей площади 8,00 га участкового лесничества Медновское наблюдается усыхание насаждения, необходимо проведение инструментального лесопатологического обследования на всей площади выдела

Исполнитель работ по проведению лесопатологического обследования:

ФИО Кузнецова Л.М. Подпись 

Дата обследования 16.09.2019

\*Раздел включается в акт, в случае проведения лесопатологического обследования визуальным способом.



## ЗАКЛЮЧЕНИЕ

С целью предотвращения негативных процессов или снижения ущерба от их воздействия назначено:

Участковое лесничество	Урочище (дача)	Квартал	Выдел	Площадь выдела, га	Вид мероприятия	Площадь мероприятия, га	Порода	Запас на выдел, куб.м	Крайние сроки проведения
Медновское	Медновское	44	4	8	ВСП	8	С	128	2019

Ведомость перечета деревьев, назначенных в рубку, и лесного участка прилагаются (приложение 2 и 3 к Акту).

Меры по обеспечению возобновления:

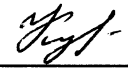
Мероприятия, необходимые для предупреждения повреждения или поражения смежных насаждений

Своевременное проведение санитарно-оздоровительных мероприятий. Надзор за состоянием смежных насаждений

Сведения для расчета степени повреждения:

год образования старого сухостоя Прошлые года ;  
основная причина повреждения древесины 371 ;  
дата проведения обследований 16.09.2019 ;

Исполнитель работ по проведению лесопатологического обследования:

ФИО Кузнецова Л.М. Подпись   
Должность Лесничий  
Организация ГКУ "Тверское лесничество Тверской области"

\* Раздел включается в акт в случае проведения лесопатологического обследования обследования инструментальным способом.

\* 371 - Рак смоляной



**Ведомость перечета деревьев назначенных в рубку  
Временная пробная площадь**

Субъект РФ Тверская область  
Лесничество (лесопарк) Тверское Медновское Медновское  
Квартал 44 Выдел 4 Площадь, 8,00 га,  
Номер очага вредных организмов \_\_\_\_\_ Размер пробной площади 0,80 га,  
Перечет ленточный перечет

Таксационная характеристика:

тип леса СКИС состав 7СЗБ возраст 70 бонитет 1  
полнота 0,7 запас на га 310

Время и причина ослабления насаждения: Прошлые года  
рак смоляной, наличие на стволе в обл. кроны раковых ран, язв, образований (1/2-2/3 окр. ствола), дехромация  
хвои, листвы (патологическая) (>75%)

Тип очага вредных организмов: эпизодический, хронический (подчеркнуть)  
Фаза развития очага: начальная, нарастания численности, собственно вспышка, кризис  
(подчеркнуть)

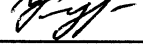
Состояние лесного насаждения, намечаемые мероприятия: ослабленное  
ВСП

Средневзвешенная категория состояния насаждения составляет 2,35

ВСП - Выборочная санитарная рубка

Исполнитель работ по проведению лесопатологического обследования:

Дата составления документа: 14.10.2019 Телефон 52-67-27

ФИО Кузнецова Л.М. Подпись   
Должность Лесничий  
Организация ГКУ "Тверское лесничество Тверской области"

ВЕДОМОСТЬ ПЕРЕЧЕТА ДЕРЕВЬЕВ

Порода: Сосна

Ступени толщины, см	Количество деревьев по категориям состояния, шт.																Всего деревьев по ступеням толщины	
	I	II	III	IV		V		VI			ветровал, бурелом			аварийные деревья			шт.	в том числе подлежат рубке, %
				НЗ	З	НЗ	З	НЗ	З	О	НЗ	З	О	НЗ	З	О		
1	2	3	4	5	6	7	8	9	10	11	12	13	14	15	16	17	18	19
8																		
12																		
16																		
20																		
24	2	14	2	1		1		1									21	14
28	4	2	3	1		1		1									12	25
32	8	6	22	1		1		1									39	8
36	5	6	8	1		1		1									22	14
40	6	9	18	1				1									35	6
44	3	8	16														27	
48																		
52																		
56																		
60																		
Итого число стволов, шт.	28	45	69	5		4		5									156	14,0
Итого, % от числа стволов	10,9	17,5	26,8	1,9		1,6		1,9									61	5,4
Итого запас, кубм	31,1	48,3	88,2	4,7		3,2		4,7									180	12,6
Итого, % от запаса	12,4	19,3	35,2	1,9		1,3		1,9									72	5,1

Порода: Береза

Ступени толщины, см	Количество деревьев по категориям состояния, шт.																Всего деревьев по ступеням толщины	
	I	II	III	IV		V		VI			ветровал, бурелом			аварийные деревья			шт.	в том числе подлежат рубке, %
				НЗ	З	НЗ	З	НЗ	З	О	НЗ	З	О	НЗ	З	О		
1	2	3	4	5	6	7	8	9	10	11	12	13	14	15	16	17	18	19
8																		
12		2	2															4
16		1	3															4
20	2	5	6															13
24	8	8	2															18
28	6	5	5															16
32	5	4	8															17
36	3	17	4															24
40	2	3																5
44																		
48																		
52																		
56																		
Итого число стволов, шт.	26	45	30														101	
Итого, % от числа стволов	10,1	17,5	11,7														39	
Итого запас, кубм	18,1	34,6	17,5														70	
Итого, % от запаса	7,2	13,8	7,0														28	

## Итоговая

Ступени толщины, см	Количество деревьев по категориям состояния, шт.																Всего деревьев по ступеням толщины		
	I	II	III	IV		V		VI			ветровал, бурелом			аварийные деревья			шт.	в том числе подлежат рубке, %	
				НЗ	З	НЗ	З	НЗ	З	О	НЗ	З	О	НЗ	З	О			
1	2	3	4	5	6	7	8	9	10	11	12	13	14	15	16	17	18	19	
8																			
12		2	2															4	
16		1	3															4	
20	2	5	6															13	
24	10	22	4	1		1		1										39	8
28	10	7	8	1		1		1										28	11
32	13	10	30	1		1		1										56	5
36	8	23	12	1		1		1										46	7
40	8	12	18	1				1										40	5
44	3	8	16															27	
48																			
52																			
56																			
60																			
Итого число стволов, шт.	54	90	99	5		4		5										257	14,0
Итого, % от числа стволов	21,0	35,0	38,5	1,9		1,6		1,9										100	5,4
Итого запас, кбм	49,2	82,9	105,7	4,7		3,2		4,7										250	12,6
Итого, % от запаса	19,6	33,1	42,2	1,9		1,3		1,9										100	5,1

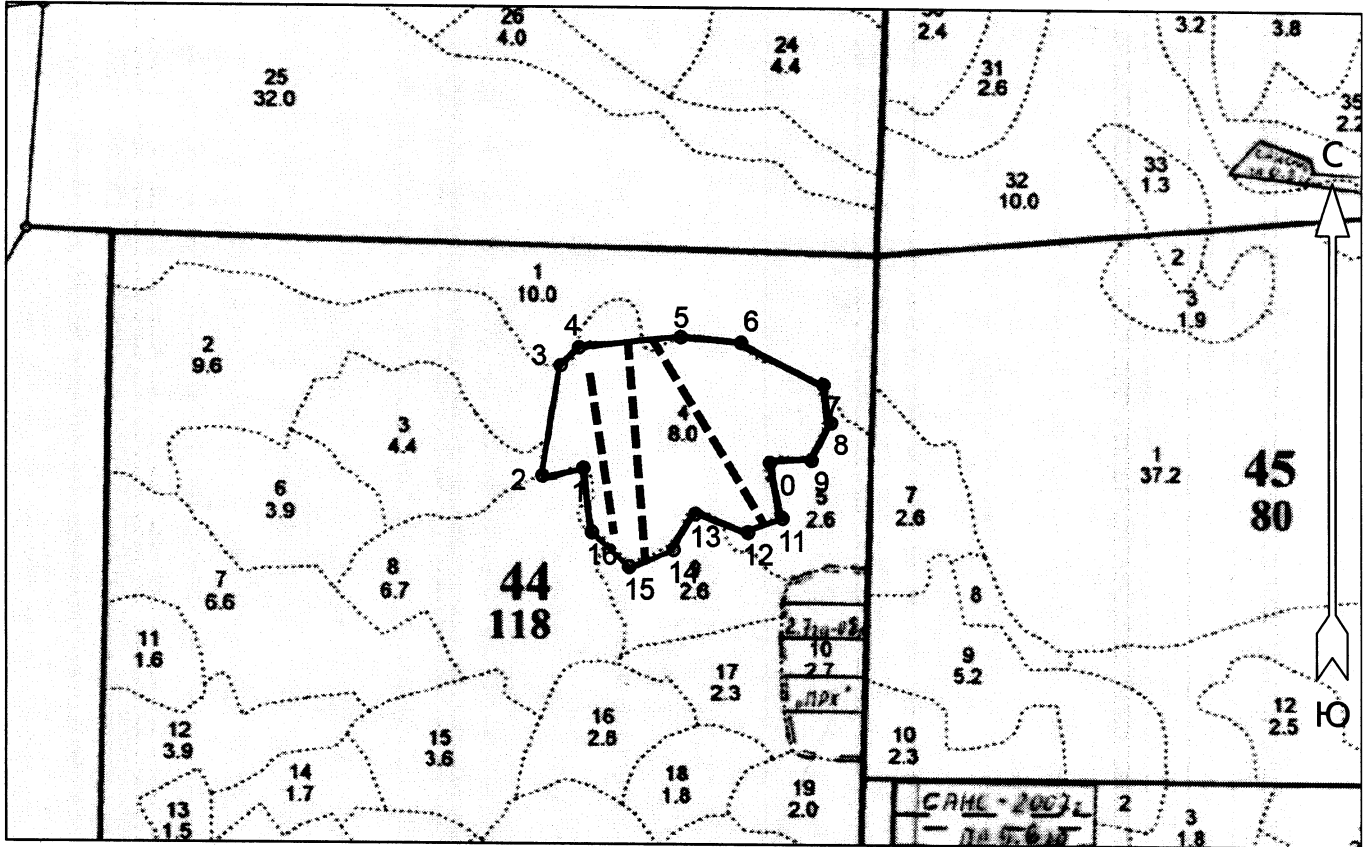
Примечание: НЗ - незаселенное, З - заселенное, О - отработанное вредителями.  
Средняя по породе: Сосна-2,5; Береза-1,99



Абрис участка

Медновское участковое лесничество (по материалам л/у Тверской лесхоз Медновское лесничество)  
Тверское лесничество Тверской области кв 44 выдел 4 пл. 8.0 га.

М 1 : 10000



№ выдела	Ленты (круговые площадки) перечёта				
	№ ленты (площадки)	Длина, м	Ширина, м	Радиус, м	Площадь, га
4	1	290	10		0.29
4	2	290	10		0.29
4	3	220	10		0.22

Номера точек	Координаты		Румбы линий	Длина, м	15 - 16	56° 54' 57.727"	36° 09' 24.86"	СЗ 48° 00'	66
	Широта	Долгота							
1 - 2	56° 55' 01.843"	36° 09' 21.276"	ЮЗ 79° 00'	55	16 - 1	56° 54' 59.158"	36° 09' 21.933"	СЗ 7° 30'	84
2 - 3	56° 55' 01.503"	36° 09' 18.085"	СВ 9° 00'	150					
3 - 4	56° 55' 06.304"	36° 09' 19.486"	СВ 45° 00'	34					
4 - 5	56° 55' 07.09"	36° 09' 20.925"	СВ 84° 00'	135					
5 - 6	56° 55' 07.557"	36° 09' 28.902"	ЮВ 85° 00'	80					
6 - 7	56° 55' 07.331"	36° 09' 33.62"	ЮВ 63° 00'	123					
7 - 8	56° 55' 05.518"	36° 09' 40.103"	ЮВ 11° 00'	53					
8 - 9	56° 55' 03.848"	36° 09' 40.707"	ЮЗ 27° 00'	57					
9 - 10	56° 55' 02.215"	36° 09' 39.184"	ЮЗ 86° 30'	56					
10 - 11	56° 55' 02.098"	36° 09' 35.887"	ЮВ 13° 00'	74					
11 - 12	56° 54' 59.761"	36° 09' 36.869"	ЮЗ 68° 30'	49					
12 - 13	56° 54' 59.18"	36° 09' 34.18"	СЗ 72° 00'	73					
13 - 14	56° 54' 59.918"	36° 09' 30.045"	ЮЗ 32° 00'	54					
14 - 15	56° 54' 58.447"	36° 09' 28.347"	ЮЗ 69° 30'	63					

Условные обозначения	
Граница лесосеки, неэксплуатационного участка	Линия перечёта

Исполнитель работ по проведению лесопатологического обследования:

ФИО Курмузов А.М. Подпись [Подпись]

Дата составления документа 14.10.2019 Телефон 52-67-27