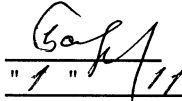


Приложение 2
к приказу Минприроды России
от 16.09.2016 № 480
Форма
"УТВЕРЖДАЮ"
Министр лесного хозяйства Тверской
области


Барышков В.В.
"1" "11" 2019 г.

Акт
лесопатологического обследования № 4083
лесных насаждений _____ Тверского _____ лесничества (лесопарка)
_____ Тверской области _____ (субъекта Российской Федерации)

Способ лесопатологического обследования: 1. Визуальный
2. Инструментальный

Место проведения

Участковое лесничество	Урочище (дача)	Квартал (кварталы)	Выдел (выделы)	Площадь, га
Медновское	Октябрьское	11	12	3,7

Лесопатологическое обследование проведено на общей площади 3,7 га.

1. Визуальное лесопатологическое обследование.*

Наземное

Дистанционное

1.1. На площади 3,7 га фактическая таксационная характеристика лесного насаждения соответствует (не соответствует) таксационному описанию (нужное подчеркнуть).

Причины несоответствия _____

Список участков с выявленными несоответствиями приведен в приложении 1 к настоящему Акту.

1.2. Лесные насаждения с нарушенной и утраченной устойчивостью выявлены на площади 3,70 га:

Участковое лесничество	Урочище (дача)	Площадь, га		Причина ослабления (гибели)
		с нарушенной устойчивостью	с утраченной устойчивостью	
Медновское	Октябрьское	3,70		371
Итого		3,70		

Состояние обследованных лесных насаждений приведено в приложениях 1.1-1.4 к Акту в зависимости от метода проведения ЛПО.

1.3. В обследованных лесных участках прогнозируется:

Прогноз	Площадь, га
Ослабление лесных насаждений	
Усыхание лесных насаждений различной степени	
Развитие очагов вредных организмов	

1.4. Обнаружено загрязнение лесного участка отходами и выбросами:

Промышленными

Бытовыми

Вид загрязнения	Размеры загрязнения			Объем, кубм	Площадь загрязнения
	длина, м	ширина, м	высота, м		

ЗАКЛЮЧЕНИЕ

Оценка текущего санитарного и лесопатологического состояния лесных насаждений, назначенные профилактические мероприятия по защите лесов, агитационные мероприятия:

В квартале № 11 выделе № 12 на всей площади 3,70 га участкового лесничества Медновское

наблюдается усыхание насаждения, необходимо проведение инструментального

лесопатологического обследования на всей площади выдела

Исполнитель работ по проведению лесопатологического обследования:

ФИО Кузнецова Л.М.

Подпись _____

Дата обследования

16.09.2019

*Раздел включается в акт, в случае проведения лесопатологического обследования визуальным способом.

2. Инструментальное обследование лесного участка.*

2.1. Фактическая таксационная характеристика лесного насаждения соответствует
(не соответствует) (нужное подчеркнуть) таксационному описанию. Причины несоответствия:

Ведомость лесных участков с выявленными несоответствиями таксационным описаниям приведена в приложении 1 к Акту.

2.2. Состояние насаждений: с нарушенной устойчивостью
с утраченной устойчивостью

причины повреждения:
Рак смоляной

Заселено (отработано) стволовыми вредителями:

Вид вредителя	Порода	Встречаемость (% заселенных деревьев)	Степень заселения (слабая, средняя, сильная)

Повреждено огнём:

Вид пожара	Порода	Состояние корневых лап		Состояние корневой шейки		Подсушивание луба	
		% поврежденных огнём корней	% деревьев с данным повреждением	ожог корневой шейки по окружности (1/4; 2/4; 3/4; более 3/4)	% деревьев с данным повреждением	по окружности (1/4; 2/4; 3/4; более 3/4)	% деревьев с данным повреждением

Поражено болезнями:

Вид	Порода	Встречаемость (% поражённых деревьев)	Степень поражения (слабая, средняя, сильная)
Рак смоляной	Сосна	8	

2.3. Выборке подлежат 7,7 % деревьев, 6,6 % от запаса

в том числе:

ослабленных _____ %, (причины назначения) _____ ;
 сильно ослабленных _____ %, (причины назначения) _____ ;
 усыхающих 2,8 %, (причины назначения)

371		
-----	--	--

 ;
 свежего сухостоя 2,5 %,
 свежего ветровала: _____ %,
 свежего бурелома _____ %,
 старого ветровала: _____ %,
 старого бурелома _____ %,
 старого сухостоя 1,3 %,
 аварийных _____ %.

371 - Рак смоляной

2.4. Полнота лесного насаждения после уборки деревьев, подлежащих рубке, составит 0,7
Критическая полнота для данной категории лесных насаждений составляет 0,3

Изд.

ЗАКЛЮЧЕНИЕ

С целью предотвращения негативных процессов или снижения ущерба от их воздействия назначено:

Участковое лесничество	Урочище (дача)	Квартал	Выдел	Площадь выдела, га	Вид мероприятия	Площадь мероприятия, га	Порода	Запас на выдел, куб.м	Крайние сроки проведения
Медновское	Октябрьское	11	12	3,7	ВСП	3,7	С	57	2019

Ведомость перечета деревьев, назначенных в рубку, и лесного участка прилагаются (приложение 2 и 3 к Акту).

Меры по обеспечению возобновления:


Мероприятия, необходимые для предупреждения повреждения или поражения смежных насаждений

Своевременное проведение санитарно-оздоровительных мероприятий. Надзор за состоянием смежных насаждений

Сведения для расчета степени повреждения:

год образования старого сухостоя Прошлые года ;
основная причина повреждения древесины 371 ;
дата проведения обследований 16.09.2019 ;

Исполнитель работ по проведению лесопатологического обследования:

ФИО Кузнецова Л.М. Подпись 
Должность Лесничий
Организация ГКУ "Тверское лесничество Тверской области"

* Раздел включается в акт в случае проведения лесопатологического обследования обследования инструментальным способом.

* 371 - Рак смоляной

Результаты проведения лесопатологического обследования лесных насаждений за 16.09.2019 г.

Субъект Российской Федерации

Участковое лесничество

Тверская область

Медновское

Лесничество (лесопарк)

Урочища (лесная дача)

Тверское

Октябрьское

1	2	3	4	5	6	7	8	Таксационная характеристика				17	Распределение запаса насаждения по категориям состояния деревьев, %										29	30	31	32	33	34				
								состав	возраст	средняя высота, м	средний диаметр, см		тип леса	полнота	бонитет	запас, км/га	без признаков ослабления	ослабленные	сильно ослабленные	усыхающие	свежий сухой	старый сухой							свежий ветровал	старый ветровал	свежий бурелом	старый бурелом
11	12	3,7			1	3,70	9С	80	20	24	12	14	15	16	17	18	19	20	21	22	23	24	25	26	27	28	29	30	31	32	33	34
							1Б								20	3,6	3,2	5,0														
															110	28,2	26,4	27,0	2,8	2,5	1,3						804	7,7				
															20	3,6	3,2	5,0									504					
Итого															130	31,8	29,6	32,0	2,8	2,5	1,3							7,7				6,6

Показатели, не соответствующие таксационному описанию отмечаются "**".

Исполнитель работ по проведению лесопатологического обследования:

371 - Рак смоляной

804 - Наличие на стволе в обл. кроны раковых ран, язв, образований (1/2-2/3 окр. ствола)

504 - Дехромация хвои, листвы (патологическая) (>75%)

ФИО Кузнецова Л.М.

Должность Лесничий

Организация ГКУ "Тверское лесничество Тверской области"

Дата составления документа 11.10.2019

Подпись

Телефон

52-67-27

**Ведомость перечета деревьев назначенных в рубку
Временная пробная площадь**

Субъект РФ Тверская область
Лесничество (лесопарк) Тверское Медновское Октябрьское
Квартал 11 Выдел 12 Площадь, 3,70 га,
Номер очага вредных организмов _____ Размер пробной площади 0,37 га,
Перечет ленточный перечет

Таксационная характеристика:

тип леса СДМ состав 9С1Б возраст 80 бонитет 3
полнота 0,7 запас на га 230

Время и причина ослабления насаждения:

Прошлые года
рак смоляной, наличие на стволе в обл. кроны раковых ран, язв, образований (1/2-2/3 окр. ствола), дехромация хвой, листвы (патологическая) (>75%)

Тип очага вредных организмов: эпизодический, хронический (подчеркнуть)
Фаза развития очага: начальная, нарастания численности, собственно вспышка, кризис (подчеркнуть)

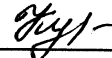
Состояние лесного насаждения, намечаемые мероприятия: ослабленное
ВСП

Средневзвешенная категория состояния насаждения составляет 2,17

ВСП - Выборочная санитарная рубка

Исполнитель работ по проведению лесопатологического обследования:

Дата составления документа: 11.10.2019 Телефон 52-67-27

ФИО Кузнецова Л.М. Подпись 
Должность Лесничий
Организация ГКУ "Тверское лесничество Тверской области"

ВЕДОМОСТЬ ПЕРЕЧЕТА ДЕРЕВЬЕВ

Порода: Сосна

Ступени толщины, см	Количество деревьев по категориям состояния, шт.																Всего деревьев по ступеням толщины	
	I	II	III	IV		V		VI			ветровал, бурелом			аварийные деревья			шт.	в том числе подлежат рубке, %
				НЗ	З	НЗ	З	НЗ	З	О	НЗ	З	О	НЗ	З	О		
1	2	3	4	5	6	7	8	9	10	11	12	13	14	15	16	17	18	19
8																		
12																		
16																		
20	3	3	9	1		2											18	17
24	5	8	9	1				1									24	8
28	8	6	11	1		1		1									28	11
32	7	9	6	1		1											24	8
36	8	5	3														16	
40																		
44																		
48																		
52																		
56																		
60																		
Итого число стволов, шт.	31	31	38	4		4		2									110	10,0
Итого, % от числа стволов	23,8	23,8	29,2	3,1		3,1		1,5									85	7,7
Итого запас, кубм	24,4	22,8	23,3	2,4		2,2		1,1									76	5,7
Итого, % от запаса	28,2	26,4	27,0	2,8		2,5		1,3									88	6,6

Порода: Береза

Ступени толщины, см	Количество деревьев по категориям состояния, шт.																Всего деревьев по ступеням толщины	
	I	II	III	IV		V		VI			ветровал, бурелом			аварийные деревья			шт.	в том числе подлежат рубке, %
				НЗ	З	НЗ	З	НЗ	З	О	НЗ	З	О	НЗ	З	О		
1	2	3	4	5	6	7	8	9	10	11	12	13	14	15	16	17	18	19
8																		
12																		
16																		
20	2	1	2														5	
24	3	1	1														5	
28	2	2	4														8	
32		1	1														2	
36																		
40																		
44																		
48																		
52																		
56																		
Итого число стволов, шт.	7	5	8														20	
Итого, % от числа стволов	5,4	3,8	6,2														15	
Итого запас, кубм	3,1	2,8	4,3														10	
Итого, % от запаса	3,6	3,2	5,0														12	

Лист

Итоговая

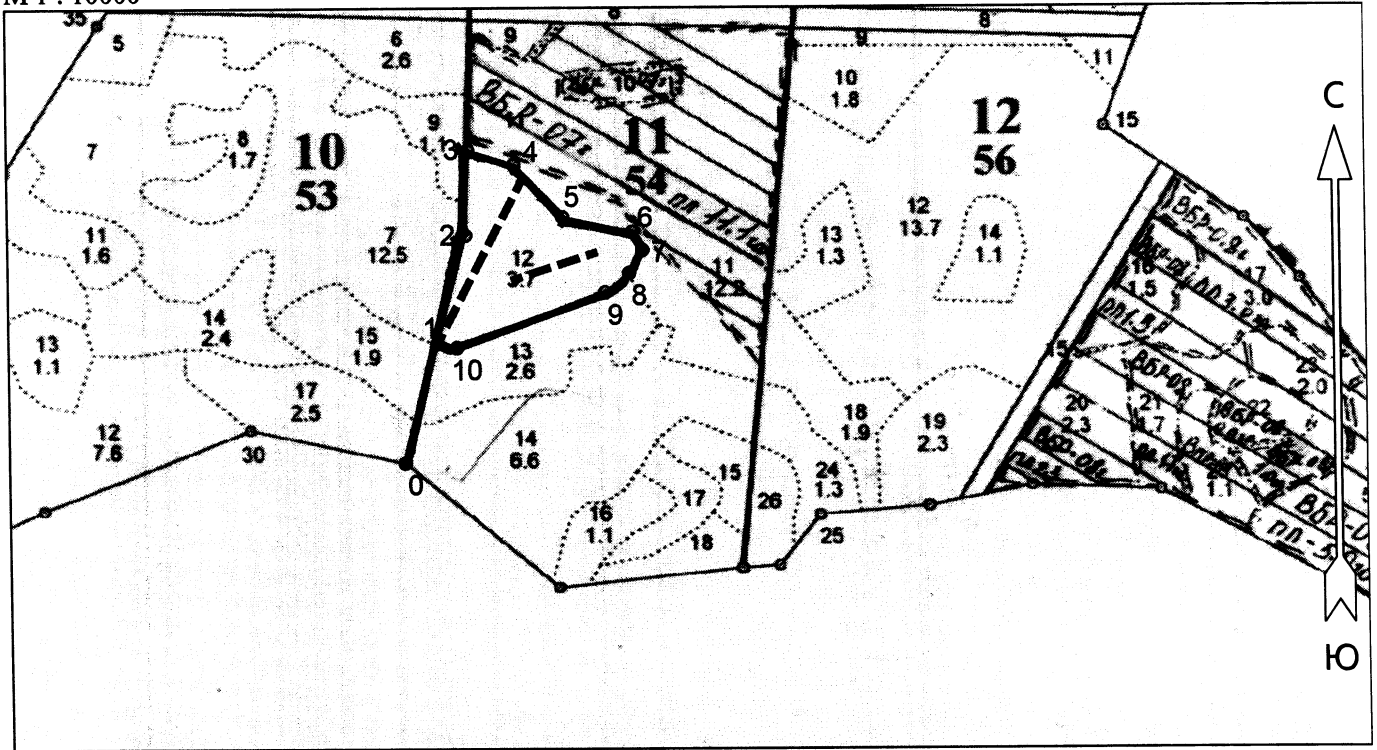
Ступени толщины, см	Количество деревьев по категориям состояния, шт.																Всего деревьев по ступеням толщины	
	I	II	III	IV		V		VI			ветровал, бурелом			аварийные деревья			шт.	в том числе подлежат рубке, %
				НЗ	З	НЗ	З	НЗ	З	О	НЗ	З	О	НЗ	З	О		
1	2	3	4	5	6	7	8	9	10	11	12	13	14	15	16	17	18	19
8																		
12																		
16																		
20	5	4	11	1		2											23	13
24	8	9	10	1				1									29	7
28	10	8	15	1		1		1									36	8
32	7	10	7	1		1											26	8
36	8	5	3														16	
40																		
44																		
48																		
52																		
56																		
60																		
Итого число стволов, шт.	38	36	46	4		4		2									130	10,0
Итого, % от числа стволов	29,2	27,6	35,4	3,1		3,1		1,5									100	7,7
Итого запас, кбм	27,5	25,6	27,6	2,4		2,2		1,1									86	5,7
Итого, % от запаса	31,8	29,6	32,0	2,8		2,5		1,3									100	6,6

Примечание: НЗ - незаселенное, З - заселенное, О - отработанное вредителями.
Средняя по породе: Сосна-2,18; Береза-2,12

Жул.

Абрис участка
Медновское участковое лесничество (по материалам л/у Тверской лесхоз Октябрьское лесничество)
Тверское лесничество Тверской области
кв.11 выдел 12 пл 3.7 га.

М 1 : 10000



№ выдела	Ленты (круговые площадки) перечёта				Площадь, га
	№ ленты (площадки)	Длина, м	Ширина, м	Радиус, м	
12	1	250	10		0.25
12	2	120	10		0.12

Номера точек	Координаты		Румбы линий	Длина, м
	Широта	Долгота		
0 - 1	56° 55' 18.167"	35° 35' 56.952"	СВ 9° 00'	163
1 - 2	56° 55' 23.223"	35° 35' 59.595"	СВ 8° 30'	146
2 - 3	56° 55' 27.785"	35° 36' 01.882"	СЗ 5° 00'	112
3 - 4	56° 55' 31.421"	35° 36' 02.118"	ЮВ 79° 30'	64
4 - 5	56° 55' 30.797"	35° 36' 05.707"	ЮВ 49° 30'	94
5 - 6	56° 55' 28.559"	35° 36' 09.492"	ЮВ 84° 30'	94
6 - 7	56° 55' 27.914"	35° 36' 14.934"	ЮВ 36° 00'	27
7 - 8	56° 55' 27.139"	35° 36' 15.723"	ЮЗ 24° 00'	35
8 - 9	56° 55' 26.171"	35° 36' 14.658"	ЮЗ 44° 30'	41
9 - 10	56° 55' 25.353"	35° 36' 12.765"	ЮЗ 63° 00'	209
10 - 1	56° 55' 23.051"	35° 36' 01.093"	СЗ 85° 00'	26

Условные обозначения		
Граница лесосеки, неэксплуатационного участка		Линия перечёта

Исполнитель работ по проведению лесопатологического обследования:

ФИО Журиченко Н.А. Подпись Жури

Дата составления документа 11.10.2019 Телефон 52-67-27