


"УТВЕРЖДАЮ"  
Министр лесного хозяйства  
Тверской области

 Барышков В.В.  
" 1 " 11 2019 г.

Акт  
лесопатологического обследования № 4103  
лесных насаждений Тверского лесничества (лесопарка)  
Тверской области (субъекта Российской Федерации)

Способ лесопатологического обследования: 1. Визуальный   
2. Инструментальный

**Место проведения**

Участковое лесничество	Урочище (дача)	Квартал (кварталы)	Выдел (выделы)	Площадь, га
Вяземское		23	22	2,0

Лесопатологическое обследование проведено на общей площади 2,0 га.

**1. Визуальное лесопатологическое обследование.\***

Наземное

Дистанционное

1.1. На площади 2,0 га фактическая таксационная характеристика лесного насаждения соответствует (не соответствует) таксационному описанию (нужное подчеркнуть).

Причины несоответствия:

Список участков с выявленными несоответствиями приведен в приложении 1 к настоящему Акту.

1.2. Лесные насаждения с нарушенной и утраченной устойчивостью выявлены на площади 2,0 га:

Участковое лесничество	Урочище (дача)	Площадь, га		Причина ослабления (гибели)
		с нарушенной устойчивостью	с утраченной устойчивостью	
Вяземское			2,0	466 390 358
Итого:			2,0	

Состояние обследованных лесных насаждений приведено в приложениях 1.1-1.4 к Акту в зависимости от метода проведения ЛПО.

1.3. В обследованных лесных участках прогнозируется:

Прогноз	Площадь, га
Ослабление лесных насаждений	
Усыхание лесных насаждений различной степени	
Развитие очагов вредных организмов	

1.4. Обнаружено загрязнение лесного участка отходами и выбросами:

Промышленными

Бытовыми

Вид загрязнения	Размеры загрязнения			Объем, кубм	Площадь загрязнения
	длина, м	ширина, м	высота, м		

**ЗАКЛЮЧЕНИЕ**

Оценка текущего санитарного и лесопатологического состояния лесных насаждений, назначенные профилактические мероприятия по защите лесов, агитационные мероприятия:

В квартале № 23 выделе № 22 на всей площади 2,0 га участковое лесничество Вяземское выявлены лесные насаждения с утраченной устойчивостью Усыхание деревьев по причинам:

Ель Губка корневая Береза Бактериальные заболевания Осина Трутовик ложный осинный

Поражения вредными организмами деревьев 1-2 категории не выявлено.

Необходимо проведение инструментального лесопатологического обследования.

Исполнитель работ по проведению лесопатологического обследования:

ФИО зам. директора Антипов О.Е.

Подпись

Дата обследования

29.08.2019

\*Раздел включается в акт, в случае проведения лесопатологического обследования визуальным способом.

2. Инструментальное обследование лесного участка.\*

- 2.1. Фактическая таксационная характеристика лесного насаждения соответствует  
(не соответствует) (нужное подчеркнуть) таксационному описанию. Причины несоответствия:

Ведомость лесных участков с выявленными несоответствиями таксационным описаниям приведена в приложении 1 к Акту.

- 2.2. Состояние насаждений: с нарушенной устойчивостью   
с утраченной устойчивостью

причины повреждения:

Губка корневая, Бактериальные заболевания

Заселено (отработано) стволовыми вредителями:

Вид вредителя	Порода	Встречаемость (% заселенных деревьев)	Степень заселения (слабая, средняя, сильная)

Повреждено огнём:

Вид пожара	Порода	Состояние корневых лап		Состояние корневой шейки		Подсушивание луба	
		% поврежденных огнём корней	% деревьев с данным повреждением	ожог корневой шейки по окружности (1/4; 2/4; 3/4; более 3/4)	% деревьев с данным повреждением	по окружности (1/4; 2/4; 3/4; более 3/4)	% деревьев с данным повреждением

Поражено болезнями:

Вид	Порода	Встречаемость (% поражённых деревьев)	Степень поражения (слабая, средняя, сильная)
Губка корневая	Ель	14	слабая
Бактериальные заболевания	Береза	3	
Трутовик ложный осиновый	Осина	17	слабая

- 2.3. Выборке подлежит 40,6 % деревьев, 45,0 % от запаса  
в том числе:
- |                    |                |                      |                   |
|--------------------|----------------|----------------------|-------------------|
| ослабленных        | <u>    </u> %, | (причины назначения) | <u>    </u> ;     |
| сильно ослабленных | <u>8,1</u> %,  | (причины назначения) | <u>    </u> 358 ; |
| усыхающих          | <u>21,9</u> %, | (причины назначения) | <u>466</u> 358 ;  |
| свежего сухостоя   | <u>4,5</u> %,  |                      |                   |
| свежего ветровала: | <u>0,5</u> %,  |                      |                   |
| свежего бурелома   | <u>    </u> %, |                      |                   |
| старого ветровала: | <u>2,0</u> %,  |                      |                   |
| старого бурелома   | <u>0,9</u> %,  |                      |                   |
| старого сухостоя   | <u>7,1</u> %,  |                      |                   |
| аварийных          | <u>    </u> %. |                      |                   |

466 - Губка корневая

358 - Трутовик ложный осиновый

- 2.4. Полнота лесного насаждения после уборки деревьев, подлежащих рубке, составит 0,4  
Критическая полнота для данной категории лесных насаждений составляет 0,5

*(Handwritten signature)*

### ЗАКЛЮЧЕНИЕ

С целью предотвращения негативных процессов или снижения ущерба от их воздействия назначено:

Участковое лесничество	Урочище (дача)	Квартал	Выдел	Площадь выдела, га	Вид мероприятия	Площадь мероприятия, га	Порода	Запас на выдел, куб.м	Крайние сроки проведения
Вяземское		23	22	2,0	ССР	2,0	Е,Б,ОС	597	2020

Ведомость перечета деревьев, назначенных в рубку, и лесного участка прилагаются (приложение 2 и 3 к Акту).

Меры по обеспечению возобновления: искусственное лесовозобновление

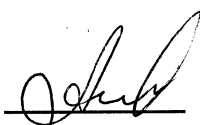
Мероприятия, необходимые для предупреждения повреждения или поражения смежных насаждений

Своевременное проведение санитарно-оздоровительных мероприятий. Надзор за санитарным и лесопатологическим состоянием смежных лесных насаждений.

Сведения для расчета степени повреждения:

год образования старого сухостоя Прошлые года ;  
основная причина повреждения древесины 466 ;  
дата проведения обследований 29.08.2019 ;

Исполнитель работ по проведению лесопатологического обследования:

ФИО Антипов О.Е. Подпись   
Должность зам. директора  
Организация Филиал ФБУ "Рослесозащита"- "Центр защиты леса Тверской области"

\* Раздел включается в акт в случае проведения лесопатологического обследования инструментальным способо



**Ведомость перечета деревьев назначенных в рубку  
Временная пробная площадь**

Субъект РФ Тверская область  
Лесничество (лесопарк) Тверское Вяземское  
Квартал 23 Выдел 22 Площадь, 2,00 га,  
Номер очага вредных организмов \_\_\_\_\_ Размер пробной площади 2,00 га,  
Перечет сплошной (подеревный) перечет

Таксационная характеристика:

тип леса ЕЧ состав 5ЕЗБ2ОС возраст 85 бонитет 2  
полнота 0,8 запас на га 330 искусственное лесовозобновление

Время и причина ослабления насаждения: Прошлые года  
губка корневая, бактериальные заболевания, трутовик ложный осиновый, наличие гнили, водяные побеги, наличие плодовых тел на стволе, усыхание более 3/4 ветвей в кроне прошлых лет, дехромация хвои, листья (патологическая) (51-75%)

Тип очага вредных организмов: эпизодический, хронический (подчеркнуть)  
Фаза развития очага: начальная, нарастания численности, собственно вспышка, кризис (подчеркнуть)


Состояние лесного насаждения, намечаемые мероприятия: сильно ослабленное  
ССР

Средневзвешенная категория состояния насаждения составляет 3,19

ССР - Сплошная санитарная рубка

Исполнитель работ по проведению лесопатологического обследования:

Дата составления документа: 26.09.2019 Телефон (4822)321577

ФИО Антипов О.Е. Подпись   
Должность зам. директора  
Организация Филиал ФБУ "Рослесозащита"- "Центр защиты леса Тверской области"

## ВЕДОМОСТЬ ПЕРЕЧЕТА ДЕРЕВЬЕВ

Порода: Ель

Ступени толщины, см	Количество деревьев по категориям состояния, шт.																Всего деревьев по ступеням толщины		
	I	II	III	IV		V		VI			ветровал, бурелом			аварийные деревья			шт.	в том числе подлежат рубке, %	
				НЗ	З	НЗ	З	НЗ	З	О	НЗ	З	О	НЗ	З	О			
1	2	3	4	5	6	7	8	9	10	11	12	13	14	15	16	17	18	19	
8																			
12																			
16	8	12	8	4			1		1								34	18	
20	9	12	18	3			3		5			3					53	26	
24	8	18	17	6			2		2			3					56	23	
28	5	29	24	7			5		8			3					81	28	
32	9	9	12	18			5		5			4					62	52	
36	4	5	5	16			2		6			1					39	64	
40	3	5	4	11			1		2								26	54	
44		5	3	1			1		1			1					12	33	
48				2													2	100	
52				2													2	100	
56																			
60																			
Итого число стволов, шт.	46	95	91	70		20		30			15						367	135,0	
Итого, % от числа стволов	5,7	11,9	11,4	8,7		2,5		3,7			1,9						46	16,9	
Итого запас, кбм	29,2	66,1	60,5	76,2		16,1		25,4			11,3						285	129,0	
Итого, % от запаса	4,9	11,1	10,0	12,8		2,7		4,3			1,9						48	21,7	

Порода: Береза

Ступени толщины, см	Количество деревьев по категориям состояния, шт.																Всего деревьев по ступеням толщины		
	I	II	III	IV		V		VI			ветровал, бурелом			аварийные деревья			шт.	в том числе подлежат рубке, %	
				НЗ	З	НЗ	З	НЗ	З	О	НЗ	З	О	НЗ	З	О			
1	2	3	4	5	6	7	8	9	10	11	12	13	14	15	16	17	18	19	
8																			
12																			
16	1	6	9	13			4		4			2					39	26	
20	3	5	2	5			1		1			3					20	25	
24	5	8	17	6			2		4			2					44	18	
28	9	24	25	6			3		5								72	11	
32	8	5	10	9			1		1			2					36	11	
36	6	8	8	8			2		1			1					34	12	
40			9	5					1								15	7	
44																			
48																			
52																			
56																			
Итого число стволов, шт.	32	56	80	52		13		17			10						260	40,0	
Итого, % от числа стволов	4,0	7,0	10,0	6,5		1,6		2,1			1,2						33	5,0	
Итого запас, кбм	24,4	37,0	60,4	36,9		7,4		10,0			5,3						181	22,7	
Итого, % от запаса	4,1	6,2	10,1	6,2		1,2		1,7			0,9						30	3,8	

Порода: Осина

Степени толщины, см	Количество деревьев по категориям состояния, шт.																Всего деревьев по ступеням толщины	
	I	II	III	IV		V		VI			ветровал, бурелом			аварийные деревья			шт.	в том числе подлежат рубке, %
				НЗ	З	НЗ	З	НЗ	З	О	НЗ	З	О	НЗ	З	О		
	2	3	4	5	6	7	8	9	10	11	12	13	14	15	16	17	18	19
1																		
8																		
12																		
16																		
20	1	8	16	12		1		2			2						42	79
24	1	5	10	9		2					1						28	79
28	1	2	15	16		1		1			2						38	92
32	2	3	13	11				1			1						31	84
36		1	11	15		1		1									29	97
40			1	2				2									5	100
44				1													1	100
48																		
52																		
56																		
60																		
Итого число стволов, шт.	5	19	66	66		5		7			6						174	150,0
Итого, % от числа стволов	0,6	2,4	8,2	8,2		0,6		0,9			0,7						22	18,7
Итого запас, кбм	3,4	10,5	48,6	54,4		3,3		6,8			3,5						131	116,6
Итого, % от запаса	0,6	1,8	8,1	9,1		0,6		1,1			0,6						22	19,5



## Итоговая

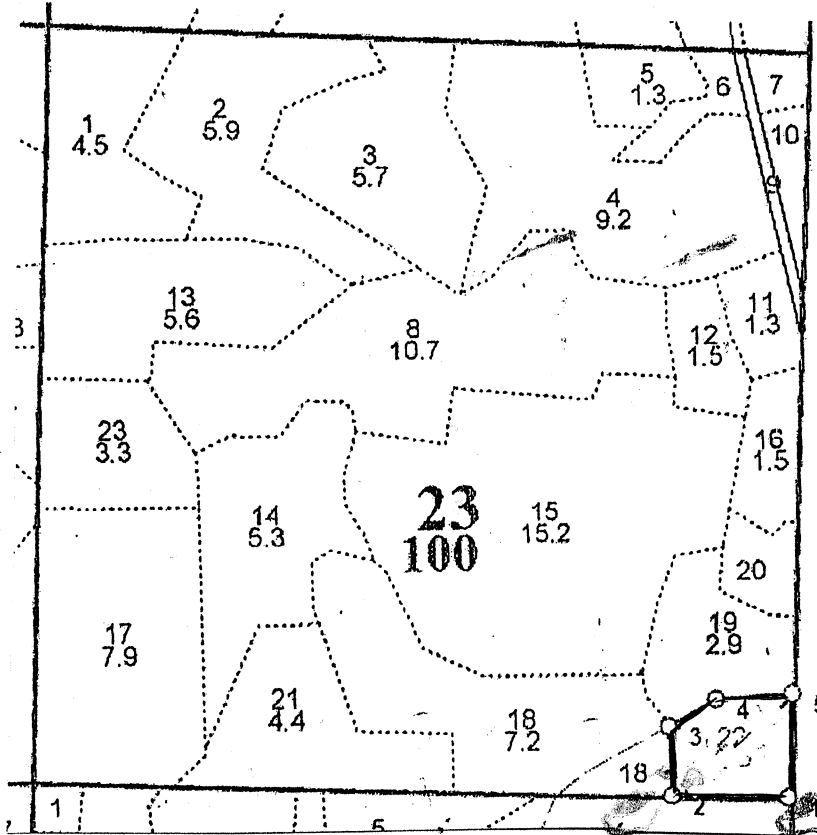
Ступени толщины, см	Количество деревьев по категориям состояния, шт.																Всего деревьев по ступеням толщины	
	I	II	III	IV		V		VI			ветровал, бурелом			аварийные деревья			шт.	в том числе подлежат рубке, %
				НЗ	З	НЗ	З	НЗ	З	О	НЗ	З	О	НЗ	З	О		
1	2	3	4	5	6	7	8	9	10	11	12	13	14	15	16	17	18	19
8																		
12																		
16	9	18	17	17		5		5			2						73	22
20	13	25	36	20		5		8			8						115	45
24	14	31	44	21		6		6			6						128	34
28	15	55	64	29		9		14			5						191	35
32	19	17	35	38		6		7			7						129	48
36	10	14	24	39		5		8			2						102	56
40	3	5	14	18		1		5									46	43
44		5	3	2		1		1			1						13	38
48				2													2	100
52				2													2	100
56																		
60																		
Итого число стволов, шт.	83	170	237	188		38		54			31						801	325,0
Итого, % от числа стволов	10,3	21,3	29,6	23,4		4,7		6,7			3,8						100	40,6
Итого запас, кубм	57,0	113,6	169,5	167,5		26,8		42,2			20,1						597	268,3
Итого, % от запаса	9,6	19,1	28,2	28,1		4,5		7,1			3,4						100	45,0

Примечание: НЗ - незаселенное, З - заселенное, О - отработанное вредителями.  
Средняя по породе: Ель-3,2; Береза-2,98; Осина-3,49

### Абрис участка

ГКУ «Тверское лесничество Тверской области»  
Вяземское участковое лесничество квартал 23 выдел 22 площадь 2,0 га  
Расстояние до водного объекта (р. Малиновка водоохранная зона 50 м) составляет 1500 м.

М 1:10000



№ выдела	Ленты (круговой площадки) перечета				
	№ ленты (площадки)	длина, м	ширина, м	радиус, м	площадь, га
22	сплошной пересчет				2,0
Номера точек	Координаты		Румбы линий	Длина, м	
1-2	№56°76.487/Е036°83.750/		СЗ:88°	153,2	
2-3	№56°76.504/Е036°83.508/		СЗ:1°	92,4	
3-4	№56°76.582/Е036°83.492/		СВ:62°	72,1	
4-5	№56°76.286/Е036°83.590/		СВ:87°	100,5	
5-1	№56°76.711/Е036°83.769/		ЮЗ:3°30'	137,5	

Условные обозначения граница участка

Исполнитель работ по проведению лесопатологического обследования:

Ф.И.О. Анчиков О.Е.

Подпись

Дата составления документа 26.09.2019

Телефон 321577