

Приложение 2
к приказу Минприроды России
от 16.09.2016 № 480
Форма
"УТВЕРЖДАЮ"
Министр лесного хозяйства Тверской
области

Барыш
"12" 11 2019 г. Барышков В.В.

Акт
лесопатологического обследования № 4161
лесных насаждений Тверского лесничества (лесопарка)
Тверской области (субъекта Российской Федерации)

Способ лесопатологического обследования:

1. Визуальный
2. Инструментальный

Место проведения

Участковое лесничество	Урочище (дача)	Квартал (кварталы)	Выдел (выделы)	Площадь, га
Путиловское		130	7	4,1

Лесопатологическое обследование проведено на общей площади 4,1 га.

1. Визуальное лесопатологическое обследование.*

Наземное

Дистанционное

1.1. На площади 4,1 га фактическая таксационная характеристика лесного насаждения соответствует (не соответствует) таксационному описанию (нужное подчеркнуть).

Причины несоответствия _____

Список участков с выявленными несоответствиями приведен в приложении 1 к настоящему Акту.

1.2. Лесные насаждения с нарушенной и утраченной устойчивостью выявлены на площади 4,10 га:

Участковое лесничество	Урочище (дача)	Площадь, га		Причина ослабления (гибели)
		с нарушенной устойчивостью	с утраченной устойчивостью	
Путиловское		4,10		466
Итого		4,10		

Состояние обследованных лесных насаждений приведено в приложениях 1.1-1.4 к Акту в зависимости от метода проведения ЛПО.

1.3. В обследованных лесных участках прогнозируется:

Прогноз	Площадь, га
Ослабление лесных насаждений	
Усыхание лесных насаждений различной степени	
Развитие очагов вредных организмов	

1.4. Обнаружено загрязнение лесного участка отходами и выбросами:

Промышленными

Бытовыми

Вид загрязнения	Размеры загрязнения			Объем, кубм	Площадь загрязнения
	длина, м	ширина, м	высота, м		

ЗАКЛЮЧЕНИЕ

Оценка текущего санитарного и лесопатологического состояния лесных насаждений, назначенные профилактические мероприятия по защите лесов, агитационные мероприятия: В квартале № 130 выделе № 7 на всей площади 4,10 га участкового лесничества Путиловское наблюдается усыхание насаждения, необходимо проведение инструментального лесопатологического обследования на всей площади выдела

Исполнитель работ по проведению лесопатологического обследования:

ФИО Бахвалова А.А.

Подпись _____

Дата обследования 12.09.2019

*Раздел включается в акт, в случае проведения лесопатологического обследования визуальным способом.

2. Инструментальное обследование лесного участка.*

2.1. Фактическая таксационная характеристика лесного насаждения (не соответствует) (нужное подчеркнуть) таксационному описанию. соответствует Причины несоответствия:

Ведомость лесных участков с выявленными несоответствиями таксационным описаниям приведена в приложении 1 к Акту.

2.2. Состояние насаждений: с нарушенной устойчивостью
с утраченной устойчивостью

причины повреждения:
Губка корневая, Рак смоляной

Заселено (отработано) стволовыми вредителями:

Вид вредителя	Порода	Встречаемость (% заселенных деревьев)	Степень заселения (слабая, средняя, сильная)

Повреждено огнём:

Вид пожара	Порода	Состояние корневых лап		Состояние корневой шейки		Подсушивание луба	
		% поврежденных огнём корней	% деревьев с данным повреждением	ожог корневой шейки по окружности (1/4; 2/4; 3/4; более 3/4)	% деревьев с данным повреждением	по окружности (1/4; 2/4; 3/4; более 3/4)	% деревьев с данным повреждением

Поражено болезнями:

Вид	Порода	Встречаемость (% поражённых деревьев)	Степень поражения (слабая, средняя, сильная)
Губка корневая	Ель	6	
Рак смоляной	Сосна	3	

2.3. Выборке подлежит 8,8 % деревьев, 6,6 % от запаса

в том числе:

ослабленных _____ %, (причины назначения) _____ ;
 сильно ослабленных _____ %, (причины назначения) _____ ;
 усыхающих 3,5 %, (причины назначения)

466	371	
-----	-----	--

 ;
 свежего сухостоя 1,6 %, _____ ;
 свежего ветровала: _____ %, _____ ;
 свежего бурелома _____ %, _____ ;
 старого ветровала: _____ %, _____ ;
 старого бурелома _____ %, _____ ;
 старого сухостоя 1,5 %, _____ ;
 аварийных _____ %.

466 - Губка корневая

371 - Рак смоляной

2.4. Полнота лесного насаждения после уборки деревьев, подлежащих рубке, составит 0,7
Критическая полнота для данной категории лесных насаждений составляет 0,5

ЗАКЛЮЧЕНИЕ

С целью предотвращения негативных процессов или снижения ущерба от их воздействия назначено:

Участковое лесничество	Урочище (дача)	Квартал	Выдел	Площадь выдела, га	Вид мероприятия	Площадь мероприятия, га	Порода	Запас на выдел, куб.м	Крайние сроки проведения
Путиловское		130	7	4,1	ВСП	4,1	Е,С	81	2019

Ведомость перечета деревьев, назначенных в рубку, и лесного участка прилагаются (приложение 2 и 3 к Акту).

Меры по обеспечению возобновления:

Мероприятия, необходимые для предупреждения повреждения или поражения смежных насаждений

Своевременное проведение санитарно-оздоровительных мероприятий. Надзор за состоянием смежных насаждений

Сведения для расчета степени повреждения:

год образования старого сухостоя Прошлые года ;

основная причина повреждения древесины 466 ;

дата проведения обследований 12.09.2019 ;

Исполнитель работ по проведению лесопатологического обследования:

ФИО Бахвалова А.А.

Должность Лесничий

Организация ГКУ "Тверское лесничество Тверской области"

Подпись



* Раздел включается в акт в случае проведения лесопатологического обследования обследования инструментальным способом.

* 466 - Губка корневая

Субъект Российской Федерации
Участковое лесничество

Тверская область
Путловское

Лесничество (лесопарк)
Урочища (лесная дача)

Тверское

1	2	3	4	5	6	7	Таксационная характеристика								16	17	Распределение запаса насаждения по категориям состояния деревьев, %										28	29	30	31	32	33	34	
							состав	возраст	средняя высота, м	средний диаметр, см	тип леса	полнота	тоннитет	запас, км/га			без признаков ослабления	ослабленные	сильно ослабленные	ухажившие	свежий сухой	старый сухой	свежий ветровал	старый ветровал	свежий бурелом	старый бурелом								аварийные деревья
130	7	4,1			1	4,10	6Е	85	10	11	12	13	14	15	16	17	18	19	20	21	22	23	24	25	26	27	28	30	31	32	33	34		
							2С					ЕЧ	0,7	2	290	103	20,0	17,5	18,5	2,8	0,9	1,3					5,6	466	50	ВСР	4,10			
							2Б									63	4,3	8,3	4,3	0,7	0,7	0,2					3,2	371	1,6					
																50	5,9	6,9	7,7															
Итого																216	30,2	32,7	30,5	3,5	1,6	1,5					8,8				6,6			

Показатели, не соответствующие таксационному описанию отмечаются "ж".
Исполнитель работ по проведению лесопатологического обследования:

- 466 - Губка корневая
- 371 - Рак смоляной
- 820 - Смолотечение
- 804 - Наличие на стволе в обл. кроны раковых ран, язв, образований (1/2-2/3 окр. ствола)
- 504 - Дехромация хвои, листвы (патологическая) (>75%)

ФИО Бахвалова А.А.

Подпись



Должность

Организация ГКУ "Тверское лесничество Тверской области"

Дата составления документа 12.10.2019

Телефон 52-67-27

**Ведомость перечета деревьев назначенных в рубку
Временная пробная площадь**

Субъект РФ Тверская область
Лесничество (лесопарк) Тверское Путиловское
Квартал 130 Выдел 7 Площадь, 4,10 га,
Номер очага вредных организмов _____ Размер пробной площади 0,41 га,
Перечет ленточный перечет

Таксационная характеристика:

тип леса ЕЧ состав 6Е2С2Б возраст 85 бонитет 2
полнота 0,7 запас на га 290

Время и причина ослабления насаждения:

Прошлые года
губка корневая, рак смоляной, смолотечение, наличие на стволе в обл. кроны раковых ран, язв, образований (1/2-2/3 окр. ствола), дехромация хвои, листвы (патологическая) (>75%)

Тип очага вредных организмов:

Фаза развития очага:

эпизодический, хронический (подчеркнуть)
начальная, нарастания численности, собственно вспышка, кризис
(подчеркнуть)

Состояние лесного насаждения, намечаемые мероприятия:

ВСП

ослабленное

Средневзвешенная категория состояния насаждения составляет

2,17

ВСП - Выборочная санитарная рубка

Исполнитель работ по проведению лесопатологического обследования:

Дата составления документа:

28.10.2019

Телефон

52-67-27

ФИО

Бахвалова А.А.

Должность

Лесничий

Организация

ГКУ "Тверское лесничество Тверской области"

Подпись



ВЕДОМОСТЬ ПЕРЕЧЕТА ДЕРЕВЬЕВ

Порода: Ель

Ступени толщины, см	Количество деревьев по категориям состояния, шт.																Всего деревьев по ступеням толщины		
	I	II	III	IV		V		VI			ветровал, бурелом			аварийные деревья			шт.	в том числе подлежат рубке, %	
				НЗ	З	НЗ	З	НЗ	З	О	НЗ	З	О	НЗ	З	О			
1	2	3	4	5	6	7	8	9	10	11	12	13	14	15	16	17	18	19	
8																			
12																			
16																			
20	8	6	6	2		1													
24	6	5	8	4				1										24	17
28	5	8	8	1		1		1										24	21
32	8	4	5					1										24	13
36	5	5	4															17	
40																		14	
44																			
48																			
52																			
56																			
60																			
Итого число стволов, шт.	32	28	31	7		2		3										103	12,0
Итого, % от числа стволов	14,8	13,0	14,4	3,2		0,9		1,4										48	5,6
Итого запас, кбм	24,2	21,2	22,3	3,4		1,1		1,6										74	6,1
Итого, % от запаса	20,0	17,5	18,5	2,8		0,9		1,3										61	5,0

Порода: Сосна

Ступени толщины, см	Количество деревьев по категориям состояния, шт.																Всего деревьев по ступеням толщины		
	I	II	III	IV		V		VI			ветровал, бурелом			аварийные деревья			шт.	в том числе подлежат рубке, %	
				НЗ	З	НЗ	З	НЗ	З	О	НЗ	З	О	НЗ	З	О			
1	2	3	4	5	6	7	8	9	10	11	12	13	14	15	16	17	18	19	
8																			
12																			
16	2	7	9	1		1													
20	4	8	2	1		1		1										20	10
24	5	5	5	1		1												17	18
28	2	6	1															17	12
32																		9	
36																			
40																			
44																			
48																			
52																			
56																			
Итого число стволов, шт.	13	26	17	3		3		1										63	7,0
Итого, % от числа стволов	6,0	12,0	7,9	1,4		1,4		0,5										29	3,2
Итого запас, кбм	5,2	10,0	5,2	0,9		0,9		0,3										23	2,1
Итого, % от запаса	4,3	8,3	4,3	0,7		0,7		0,2										19	1,6

Порода: Береза

Ступени толщины, см	Количество деревьев по категориям состояния, шт.															Всего деревьев по ступеням толщины		
	I	II	III	IV		V		VI			ветровал, бурелом			аварийные деревья			шт.	в том числе подлежат рубке, %
				НЗ	З	НЗ	З	НЗ	З	О	НЗ	З	О	НЗ	З	О		
1	2	3	4	5	6	7	8	9	10	11	12	13	14	15	16	17	18	19
8																		
12		1	5															
16		1	1														6	
20	2	1	6														2	
24	4	2	5														9	
28	5	3	1														11	
32	2	6	5														9	
36																	13	
40																		
44																		
48																		
52																		
56																		
60																		
Итого число стволов, шт.	13	14	23														50	
Итого, % от числа стволов	6,0	6,5	10,6														23	
Итого запас, кубм	7,1	8,3	9,3														25	
Итого, % от запаса	5,9	6,9	7,7														21	

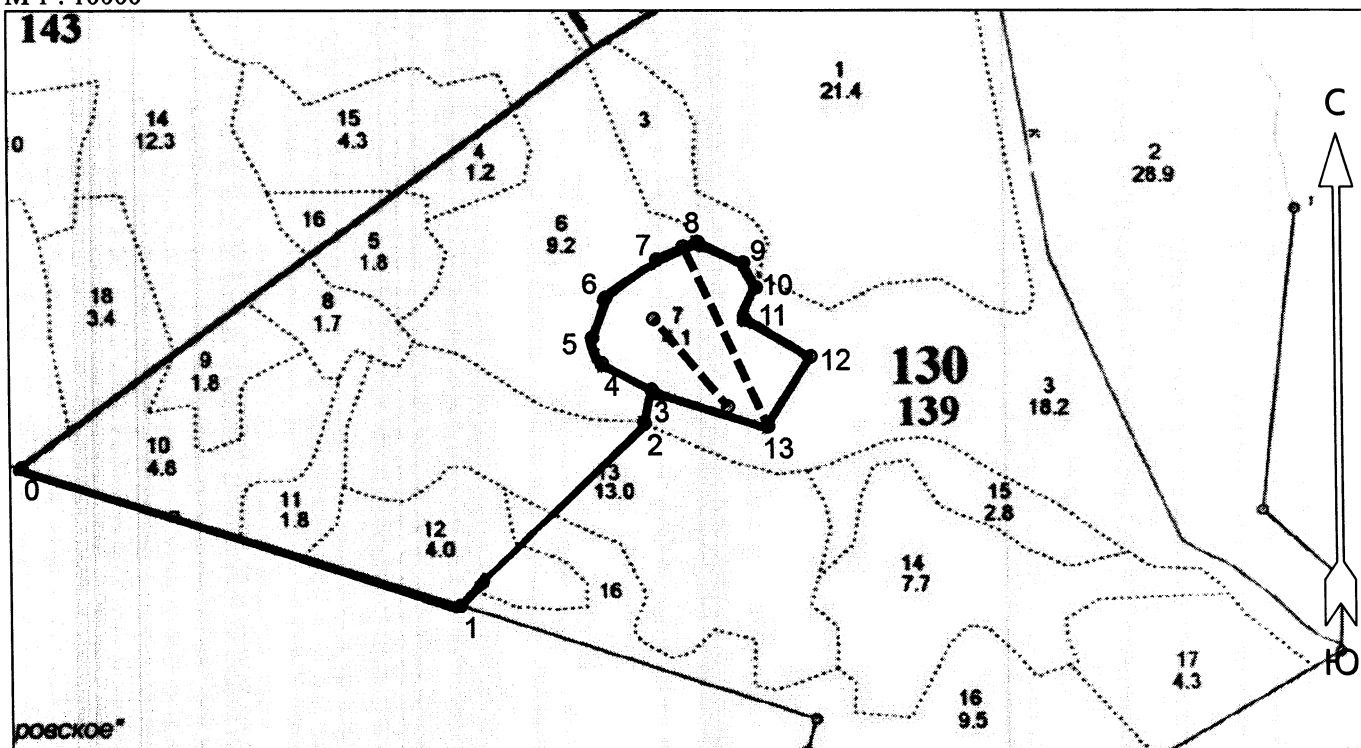
Итоговая		Количество деревьев по категориям состояния, шт.															Всего деревьев по ступеням толщины		
		I	II	III	IV		V		VI			ветровал, бурелом			аварийные деревья			шт.	в том числе подлежат рубке, %
					НЗ	З	НЗ	З	НЗ	З	О	НЗ	З	О	НЗ	З	О		
1	2	3	4	5	6	7	8	9	10	11	12	13	14	15	16	17	18	19	
8																			
12		1	5																
16	2	8	10	1		1											6		
20	14	15	14	3		2		2									22	9	
24	15	12	18	5		1		1									50	14	
28	12	17	10	1		1		1									52	13	
32	10	10	10														42	7	
36	5	5	4														30		
40																	14		
44																			
48																			
52																			
56																			
60																			
Итого число стволов, шт.	58	68	71	10		5		4									216	19,0	
Итого, % от числа стволов	26,8	31,5	32,9	4,6		2,3		1,9									100	8,8	
Итого запас, кубм	36,5	39,5	36,8	4,3		2,0		1,9									121	8,2	
Итого, % от запаса	30,2	32,7	30,5	3,5		1,6		1,5									100	6,6	

Примечание: НЗ - незаселенное, З - заселенное, О - отработанное вредителями.
Средняя по породе: Ель-2,18; Сосна-2,24; Береза-2,09

Абрис участка

Путиловское участковое лесничество (в соответствии с материалам л/у Тверской лесхоз Путиловское лесничество) Тверское лесничество Тверской области кв.130 выдел 7 пл 4.1 га.

М 1 : 10000



№ выдела	Ленты (круговые площадки) перечёта				
	№ ленты (площадки)	Длина, м	Ширина, м	Радиус, м	Площадь, га
7	1	260	10		0.26
7	2	150	10		0.15

Номера точек	Координаты		Румбы линий	Длина, м
	Широта	Долгота		
0 - 1	56° 37' 17.55"	35° 39' 53.32"	ЮВ 72° 00'	606
1 - 2	56° 37' 11.552"	35° 40' 27.265"	СВ 45° 30'	345
2 - 3	56° 37' 19.389"	35° 40' 41.724"	СВ 12° 30'	45
3 - 4	56° 37' 20.797"	35° 40' 42.293"	СЗ 62° 00'	74
4 - 5	56° 37' 21.912"	35° 40' 38.452"	СЗ 20° 30'	35
5 - 6	56° 37' 22.984"	35° 40' 37.715"	СВ 19° 00'	55
6 - 7	56° 37' 24.664"	35° 40' 38.768"	СВ 53° 00'	85
7 - 8	56° 37' 26.316"	35° 40' 42.77"	СВ 67° 00'	59
8 - 9	56° 37' 27.069"	35° 40' 45.981"	ЮВ 65° 00'	66
9 - 10	56° 37' 26.171"	35° 40' 49.509"	ЮВ 26° 00'	37
10 - 11	56° 37' 25.099"	35° 40' 50.457"	ЮЗ 20° 30'	44
11 - 12	56° 37' 23.766"	35° 40' 49.562"	ЮВ 60° 30'	100
12 - 13	56° 37' 22.173"	35° 40' 54.669"	ЮЗ 32° 30'	107
13 - 3	56° 37' 19.247"	35° 40' 51.299"	СЗ 72° 30'	160

Условные обозначения	
Граница лесосеки, неэксплуатационного участка	— — — — —
Линия перечёта	— — — — —

Исполнитель работ по проведению лесопатологического обследования:

ФИО Безланд А.А. Подпись [Signature]

Дата составления документа 29.10.2016 Телефон 52-67-27