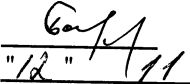


Приложение 2  
к приказу Минприроды России  
от 16.09.2016 № 480  
Форма  
"УТВЕРЖДАЮ"  
Министр лесного хозяйства Тверской  
области

  
"12" / 11 2019 г. Барышков В.В.

Акт  
лесопатологического обследования № 4142  
лесных насаждений Тверского лесничества (лесопарка)  
Тверской области (субъекта Российской Федерации)

Способ лесопатологического обследования:

1. Визуальный   
2. Инструментальный

Место проведения

Участковое лесничество	Урочище (дача)	Квартал (кварталы)	Выдел (выделы)	Площадь, га
Петровское		97	2	2,5

Лесопатологическое обследование проведено на общей площади 2,5 га.

1. Визуальное лесопатологическое обследование.\*

Наземное

Дистанционное

1.1. На площади 2,5 га фактическая таксационная характеристика лесного насаждения соответствует (не соответствует) таксационному описанию (нужное подчеркнуть).

Причины несоответствия \_\_\_\_\_

Список участков с выявленными несоответствиями приведен в приложении 1 к настоящему Акту.

1.2. Лесные насаждения с нарушенной и утраченной устойчивостью выявлены на площади 2,50 га:

Участковое лесничество	Урочище (дача)	Площадь, га		Причина ослабления (гибели)
		с нарушенной устойчивостью	с утраченной устойчивостью	
Петровское		2,50		371
	Итого	2,50		

Состояние обследованных лесных насаждений приведено в приложениях 1.1-1.4 к Акту в зависимости от метода проведения ЛПО.

1.3. В обследованных лесных участках прогнозируется:

Прогноз	Площадь, га
Ослабление лесных насаждений	
Усыхание лесных насаждений различной степени	
Развитие очагов вредных организмов	

1.4. Обнаружено загрязнение лесного участка отходами и выбросами:

Промышленными

Бытовыми

Вид загрязнения	Размеры загрязнения			Объем, кубм	Площадь загрязнения
	длина, м	ширина, м	высота, м		

**ЗАКЛЮЧЕНИЕ**

Оценка текущего санитарного и лесопатологического состояния лесных насаждений, назначенные профилактические мероприятия по защите лесов, агитационные мероприятия:

В квартале № 97 выделе № 2 на всей площади 2,50 га участкового лесничества Петровское

наблюдается усыхание насаждения, необходимо проведение инструментального

лесопатологического обследования на всей площади выдела

Исполнитель работ по проведению лесопатологического обследования:

ФИО Фролов В.В.

Подпись



Дата обследования

12.09.2019

\*Раздел включается в акт, в случае проведения лесопатологического обследования визуальным способом.

2. Инструментальное обследование лесного участка.\*

2.1. Фактическая таксационная характеристика лесного насаждения соответствует  
(не соответствует) (нужное подчеркнуть) таксационному описанию. Причины несоответствия:

Ведомость лесных участков с выявленными несоответствиями таксационным описаниям приведена в приложении 1 к Акту.

2.2. Состояние насаждений: с нарушенной устойчивостью   
с утраченной устойчивостью

причины повреждения:

Рак смоляной

Заселено (отработано) стволовыми вредителями:

Вид вредителя	Порода	Встречаемость (% заселенных деревьев)	Степень заселения (слабая, средняя, сильная)

Повреждено огнём:

Вид пожара	Порода	Состояние корневых лап		Состояние корневой шейки		Подсушивание луба	
		% поврежденных огнём корней	% деревьев с данным повреждением	ожог корневой шейки по окружности (1/4; 2/4; 3/4; более 3/4)	% деревьев с данным повреждением	по окружности (1/4; 2/4; 3/4; более 3/4)	% деревьев с данным повреждением

Поражено болезнями:

Вид	Порода	Встречаемость (% поражённых деревьев)	Степень поражения (слабая, средняя, сильная)
Рак смоляной	Сосна	5	

2.3. Выборке подлежит 4,9 % деревьев, 5,4 % от запаса

в том числе:

ослабленных \_\_\_\_\_ %, (причины назначения) \_\_\_\_\_ ;  
 сильно ослабленных \_\_\_\_\_ %, (причины назначения) \_\_\_\_\_ ;  
 усыхающих 3,6 %, (причины назначения) 

371		
-----	--	--

 ;  
 свежего сухостоя 0,9 %, \_\_\_\_\_ ;  
 свежего ветровала: \_\_\_\_\_ %,  
 свежего бурелома \_\_\_\_\_ %,  
 старого ветровала: \_\_\_\_\_ %,  
 старого бурелома \_\_\_\_\_ %,  
 старого сухостоя 0,9 %, \_\_\_\_\_ ;  
 аварийных \_\_\_\_\_ %.

371 - Рак смоляной

2.4. Полнота лесного насаждения после уборки деревьев, подлежащих рубке, составит  
Критическая полнота для данной категории лесных насаждений составляет

0,3 <sup>0,7</sup>  
*Ю. Соснов*

**ЗАКЛЮЧЕНИЕ**

С целью предотвращения негативных процессов или снижения ущерба от их воздействия назначено:

Участковое лесничество	Урочище (дача)	Квартал	Выдел	Площадь выдела, га	Вид мероприятия	Площадь мероприятия, га	Порода	Запас на выдел, куб.м	Крайние сроки проведения
Петровское		97	2	2,5	ВСП	2,5	с	42	2019

Ведомость перечета деревьев, назначенных в рубку, и лесного участка прилагаются (приложение 2 и 3 к Акту).

Меры по обеспечению возобновления:

---



---



---

Мероприятия, необходимые для предупреждения повреждения или поражения смежных насаждений

Своевременное проведение санитарно-оздоровительных мероприятий. Надзор за состоянием смежных насаждений

---



---



---

Сведения для расчета степени повреждения:

год образования старого сухостоя Прошлые года ;

основная причина повреждения древесины 371 ;

дата проведения обследований 12.09.2019 ;

Исполнитель работ по проведению лесопатологического обследования:

ФИО Фролов В.В.

Подпись

Должность Лесничий

Организация ГКУ "Тверское лесничество Тверской области"



\* Раздел включается в акт в случае проведения лесопатологического обследования обследования инструментальным способом.

\* 371 - Рак смоляной

Результаты проведения лесопатологического обследования лесных насаждений за

Субъект Российской Федерации  
Участковое лесничество

Тверская область  
Петровское

Лесничество (лесопарк)  
Урочища (лесная дача)


Тверское

1	2	3	4	5	6	7	Таксационная характеристика										17	18	Распределение запаса насаждения по категориям состояния деревьев, %										28	29	30	31	32	33	34															
							8	9	10	11	12	13	14	15	16	число деревьев на пробе, шт.			19	20	21	22	23	24	25	26	27	Назначенные мероприятия																						
Номер квартала	Номер выдела	Площадь выдела, га	Целевое назначение лесов	Категория защитных лесов	Номер лесопатологического выдела	Площадь лесопатологического выдела, га	состав	порода	возраст	средняя высота, м	средний диаметр, см	тип леса	полнота	бонитет	запас, км/га	число деревьев на пробе, шт.	без признаков ослабления	ослабленные	сильно ослабленные	ухаживающие	свежий сухой	старый сухой	свежий ветровал	старый ветровал	свежий бурым	старый бурым	аварийные деревья	Признаки повреждения деревьев	Доля поврежденных деревьев, %	Причина ослабления, повреждения	Подлежит рубке, %	Назначенные мероприятия																		
97	2	2,5	Защитные леса	леса в 1 и 2 поясах зон сан. охр. источ. водоэп.	1	2,50	8С	60	23	24	24	СКИС	0,7	1	280	641	25,8	25,4	22,2	3,6	0,9	0,9	24	25	26	27	28	804	4,9	371	5,4	ВСП																		
							2Б								311	7,7	7,9	7,9									504																							
Итого																	952	33,5	31,0	30,1	3,6	0,9	0,9	4,9	5,4																									

Показатели, не соответствующие таксационному описанию отмечаются "\*".  
Исполнитель работ по проведению лесопатологического обследования:

371 - Рак смоляной

804 - Наличие на стволе в обл. кроны раковых ран, язв, образований (1/2-2/3 окр. ствола)  
504 - Дехромация хвои, листья (патологическая) (>75%)

ФИО Фролов В.В. Подпись   
Должность Лесничий  
Организация ГКУ "Тверское лесничество Тверской области"  
Дата составления документа 28.10.2019 Телефон 52-67-27

**Ведомость перечета деревьев назначенных в рубку  
Временная пробная площадь**

Субъект РФ Тверская область  
Лесничество (лесопарк) Тверское Петровское  
Квартал 97 Выдел 2 Площадь, 2,50 га,  
Номер очага вредных организмов \_\_\_\_\_ Размер пробной площади 2,50 га,  
Перечет сплошной (подеревный) перечет

Таксационная характеристика:

тип леса СКИС состав 8С2Б возраст 60 бонитет 1  
полнота 0,7 запас на га 280

Время и причина ослабления насаждения:

Прошлые года  
рак смоляной, наличие на стволе в обл. кроны раковых ран, язв, образований (1/2-2/3 окр. ствола), дехромация  
хвои, листвы (патологическая) (>75%)

Тип очага вредных организмов: эпизодический, хронический (подчеркнуть)  
Фаза развития очага: начальная, нарастания численности, собственно вспышка, кризис  
(подчеркнуть)


Состояние лесного насаждения, намечаемые мероприятия: ослабленное  
ВСП

Средневзвешенная категория состояния насаждения составляет 2,09

ВСП - Выборочная санитарная рубка

Исполнитель работ по проведению лесопатологического обследования:

Дата составления документа: 28.10.2019 Телефон 52-67-27

ФИО Фролов В.В. Подпись   
Должность Лесничий  
Организация ГКУ "Тверское лесничество Тверской области"

## ВЕДОМОСТЬ ПЕРЕЧЕТА ДЕРЕВЬЕВ

Порода: Сосна

Ступени толщины, см	Количество деревьев по категориям состояния, шт.																Всего деревьев по ступеням толщины		
	I	II	III	IV		V		VI			ветровал, бурелом			аварийные деревья			шт.	в том числе подлежат рубке, %	
				НЗ	З	НЗ	З	НЗ	З	О	НЗ	З	О	НЗ	З	О			
1	2	3	4	5	6	7	8	9	10	11	12	13	14	15	16	17	18	19	
8																			
12																			
16		4																	
20	8	27	57	2		1		1										4	
24	9	29	49	7		1		1										96	4
28	26	27	16	6		1		1										96	9
32	45	28	18	8		1		1										77	10
36	32	25	13	7		1		1										101	10
40	37	30	29	2		1		1										79	11
44	25	33	27	1		1		1										100	4
48																		88	3
52																			
56																			
60																			
Итого число стволов, шт.	182	203	209	33		7		7										641	47,0
Итого, % от числа стволов	19,1	21,3	22,0	3,5		0,7		0,7										67	4,9
Итого запас, кубм	203,0	199,9	174,6	28,2		6,8		6,8										619	41,8
Итого, % от запаса	25,8	25,4	22,2	3,6		0,9		0,9										79	5,4

Порода: Береза

Ступени толщины, см	Количество деревьев по категориям состояния, шт.																Всего деревьев по ступеням толщины		
	I	II	III	IV		V		VI			ветровал, бурелом			аварийные деревья			шт.	в том числе подлежат рубке, %	
				НЗ	З	НЗ	З	НЗ	З	О	НЗ	З	О	НЗ	З	О			
1	2	3	4	5	6	7	8	9	10	11	12	13	14	15	16	17	18	19	
8																			
12																			
16																			
20	19	15	29																
24	28	24	47															63	
28	36	18	30															99	
32	25	22	18															84	
36																		65	
40																			
44																			
48																			
52																			
56																			
Итого число стволов, шт.	108	79	124															311	
Итого, % от числа стволов	11,3	8,3	13,0															33	
Итого запас, кубм	60,9	44,3	62,3															168	
Итого, % от запаса	7,7	5,6	7,9															21	



Итоговая

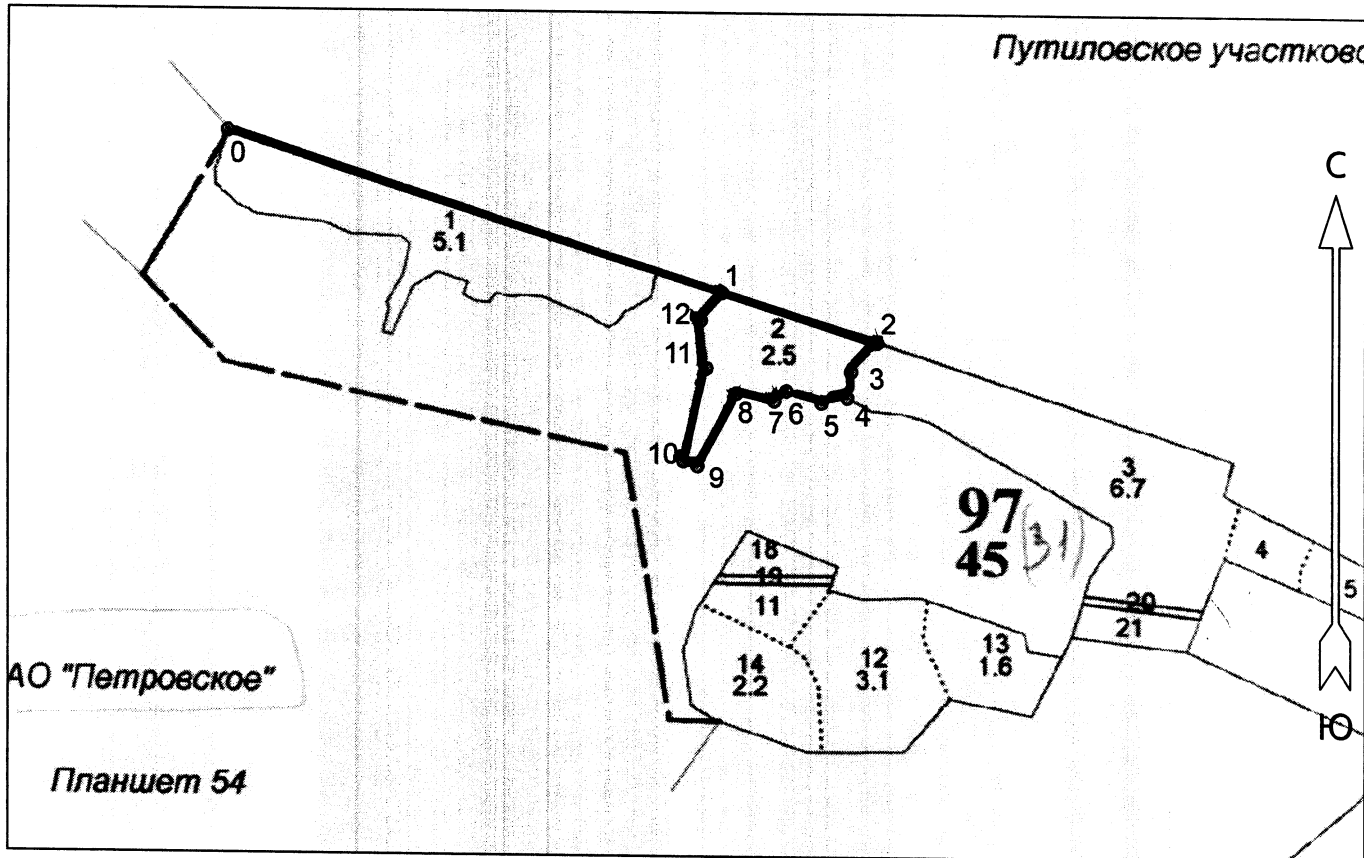
Ступени толщины, см	Количество деревьев по категориям состояния, шт.																Всего деревьев по ступеням толщины		
	I	II	III	IV		V		VI			ветровал, бурелом			аварийные деревья			шт.	в том числе подлежат рубке, %	
				НЗ	З	НЗ	З	НЗ	З	О	НЗ	З	О	НЗ	З	О			
1	2	3	4	5	6	7	8	9	10	11	12	13	14	15	16	17	18	19	
8																			
12																			
16		4																4	
20	27	42	86	2		1		1										159	3
24	37	53	96	7		1		1										195	5
28	62	45	46	6		1		1										161	5
32	70	50	36	8		1		1										166	6
36	32	25	13	7		1		1										79	11
40	37	30	29	2		1		1										100	4
44	25	33	27	1		1		1										88	3
48																			
52																			
56																			
60																			
Итого число стволов, шт.	290	282	333	33		7		7										952	47,0
Итого, % от числа стволов	30,4	29,6	35,0	3,5		0,7		0,7										100	4,9
Итого запас, кбм	263,9	244,2	236,9	28,2		6,8		6,8										787	41,8
Итого, % от запаса	33,5	31,0	30,1	3,6		0,9		0,9										100	5,4

Примечание: НЗ - незаселенное, З - заселенное, О - отработанное вредителями.  
Средняя по породе: Сосна-2,11; Береза-2,01



Абрис участка  
Петровское участковое лесничество (по материалам л/у Тверской лесхоз Петровское лесничество)  
Тверское лесничество Тверской области  
кв 97 выдел 2 пл 2.5 га.

М 1 : 10000



№ выдела	Ленты (круговые площадки) перечёта				
	№ ленты (площадки)	Длина, м	Ширина, м	Радиус, м	Площадь, га
2	сплошной перечет				2.5

Номера точек	Координаты		Румбы линий	Длина, м
	Широта	Долгота		
0 - 1	56° 37' 23.02"	35° 39' 32.04"	ЮВ 72° 00'	687
1 - 2	56° 37' 16.238"	35° 40' 10.471"	ЮВ 72° 30'	216
2 - 3	56° 37' 14.129"	35° 40' 22.559"	ЮЗ 42° 30'	51
3 - 4	56° 37' 12.9"	35° 40' 20.529"	ЮЗ 9° 00'	34
4 - 5	56° 37' 11.82"	35° 40' 20.224"	ЮЗ 78° 30'	35
5 - 6	56° 37' 11.596"	35° 40' 18.227"	СЗ 72° 00'	49
6 - 7	56° 37' 12.08"	35° 40' 15.485"	ЮЗ 52° 00'	20
7 - 8	56° 37' 11.671"	35° 40' 14.537"	СЗ 79° 30'	51
8 - 9	56° 37' 11.969"	35° 40' 11.593"	ЮЗ 28° 30'	107
9 - 10	56° 37' 08.933"	35° 40' 08.58"	СЗ 71° 00'	20
10 - 11	56° 37' 09.138"	35° 40' 07.497"	СВ 14° 00'	124
11 - 12	56° 37' 13.011"	35° 40' 09.257"	СЗ 7° 00'	63
12 - 1	56° 37' 15.041"	35° 40' 08.817"	СВ 37° 00'	46

Условные обозначения	
Граница лесосеки, неэксплуатационного участка	

Исполнитель работ по проведению лесопатологического обследования:

ФИО Фролов В.В. Подпись

Дата составления документа 22.10.2015 Телефон 52-67-27