


Приложение 2  
к приказу Минприроды России  
от 16.09.2016 № 480  
Форма  
"УТВЕРЖДАЮ"  
Министр лесного хозяйства Тверской  
области

 Барышков В.В.  
"14" 11 2019 г.

Акт  
лесопатологического обследования № 4199  
лесных насаждений \_\_\_\_\_ Тверского \_\_\_\_\_ лесничества (лесопарка)  
\_\_\_\_\_ Тверской области \_\_\_\_\_ (субъекта Российской Федерации)

Способ лесопатологического обследования:

- 1. Визуальный
- 2. Инструментальный

**Место проведения**

Участковое лесничество	Урочище (дача)	Квартал (кварталы)	Выдел (выделы)	Площадь, га
Первомайское		178	20	3,9

Лесопатологическое обследование проведено на общей площади 3,9 га.

**1. Визуальное лесопатологическое обследование.\*** Наземное Дистанционное

1.1. На площади 3,9 га фактическая таксационная характеристика лесного насаждения соответствует (не соответствует) таксационному описанию (нужное подчеркнуть).

Причины несоответствия \_\_\_\_\_

Список участков с выявленными несоответствиями приведен в приложении 1 к настоящему Акту.

1.2. Лесные насаждения с нарушенной и утраченной устойчивостью выявлены на площади 3,90 га:

Участковое лесничество	Урочище (дача)	Площадь, га		Причина ослабления (гибели)
		с нарушенной устойчивостью	с утраченной устойчивостью	
Первомайское		3,90		371
	Итого	3,90		

Состояние обследованных лесных насаждений приведено в приложениях 1.1-1.4 к Акту в зависимости от метода проведения ЛПО.

1.3. В обследованных лесных участках прогнозируется:

Прогноз	Площадь, га
Ослабление лесных насаждений	
Усыхание лесных насаждений различной степени	
Развитие очагов вредных организмов	

1.4. Обнаружено загрязнение лесного участка отходами и выбросами:

 Промышленными Бытовыми

Вид загрязнения	Размеры загрязнения			Объем, кубм	Площадь загрязнения
	длина, м	ширина, м	высота, м		

**ЗАКЛЮЧЕНИЕ**

Оценка текущего санитарного и лесопатологического состояния лесных насаждений, назначенные профилактические мероприятия по защите лесов, агитационные мероприятия: В квартале № 178 выделе № 20 на всей площади 3,90 га участкового лесничества Первомайское наблюдается усыхание насаждения, необходимо проведение инструментального лесопатологического обследования на всей площади выдела

Исполнитель работ по проведению лесопатологического обследования:

ФИО Хлопкова Н.Е.

Подпись 

Дата обследования 12.09.2019

\*Раздел включается в акт, в случае проведения лесопатологического обследования визуальным способом.

2. Инструментальное обследование лесного участка.\*

2.1. Фактическая таксационная характеристика лесного насаждения соответствует  
(не соответствует) (нужное подчеркнуть) таксационному описанию. Причины несоответствия:

Ведомость лесных участков с выявленными несоответствиями таксационным описаниям приведена в приложении 1 к Акту.

2.2. Состояние насаждений: с нарушенной устойчивостью   
с утраченной устойчивостью

причины повреждения:  
Рак смоляной

Заселено (отработано) стволовыми вредителями:

Вид вредителя	Порода	Встречаемость (% заселенных деревьев)	Степень заселения (слабая, средняя, сильная)

Повреждено огнём:

Вид пожара	Порода	Состояние корневых лап		Состояние корневой шейки			Подсушивание луба	
		% поврежденных огнём корней	% деревьев с данным повреждением	ожог корневой шейки по окружности (1/4; 2/4; 3/4; более 3/4)	% деревьев с данным повреждением	по окружности (1/4; 2/4; 3/4; более 3/4)	% деревьев с данным повреждением	

Поражено болезнями:

Вид	Порода	Встречаемость (% поражённых деревьев)	Степень поражения (слабая, средняя, сильная)
Рак смоляной	Сосна	7	

2.3. Выборке подлежит 7,3 % деревьев, 6,2 % от запаса

в том числе:

ослабленных        %, (причины назначения)        ;  
 сильно ослабленных        %, (причины назначения)        ;  
 усыхающих 2,6 %, (причины назначения) 

--	--	--

 ;  
 свежего сухостоя 1,7 %,  
 свежего ветровала:        %,  
 свежего бурелома        %,  
 старого ветровала:        %,  
 старого бурелома        %,  
 старого сухостоя 1,9 %,  
 аварийных        %.

2.4. Полнота лесного насаждения после уборки деревьев, подлежащих рубке, составит 0,7  
Критическая полнота для данной категории лесных насаждений составляет 0,3

## ЗАКЛЮЧЕНИЕ

С целью предотвращения негативных процессов или снижения ущерба от их воздействия назначено:

Участковое лесничество	Урочище (дача)	Квартал	Выдел	Площадь выдела, га	Вид мероприятия	Площадь мероприятия, га	Порода	Запас на выдел, куб.м	Крайние сроки проведения
Первомайское		178	20	3,9	ВСП	3,9	С	77	2019

Ведомость перечета деревьев, назначенных в рубку, и лесного участка прилагаются (приложение 2 и 3 к Акту).

Меры по обеспечению возобновления:

---

---

---

Мероприятия, необходимые для предупреждения повреждения или поражения смежных насаждений

Своевременное проведение санитарно-оздоровительных мероприятий. Надзор за состоянием смежных насаждений


---

---

Сведения для расчета степени повреждения:

год образования старого сухостоя Прошлые года ;  
основная причина повреждения древесины 371 ;  
дата проведения обследований 12.09.2019 ;

Исполнитель работ по проведению лесопатологического обследования:

ФИО Хлопкова Н.Е. Подпись   
Должность Лесничий  
Организация ГКУ "Тверское лесничество Тверской области"

\* Раздел включается в акт в случае проведения лесопатологического обследования обследования инструментальным способом.

\* 371 - Рак смоляной



**Ведомость перечета деревьев назначенных в рубку  
Временная пробная площадь**

Субъект РФ Тверская область  
Лесничество (лесопарк) Тверское Первомайское  
Квартал 178 Выдел 20 Площадь, 3,90 га,  
Номер очага вредных организмов \_\_\_\_\_ Размер пробной площади 0,39 га,  
Перечет ленточный перечет

Таксационная характеристика:

тип леса СКИС состав 10С возраст 55 бонитет 1А  
полнота 0,7 запас на га 310

Время и причина ослабления насаждения:

Прошлые года  
рак смоляной, наличие на стволе в обл.кроны раковых ран, язв, образований (1/2-2/3 окр.ствола), дехромация хвой, листвы (патологическая) (>75%)

Тип очага вредных организмов:

эпизодический, хронический (подчеркнуть)  
Фаза развития очага: начальная, нарастания численности, собственно вспышка, кризис  
(подчеркнуть)

Состояние лесного насаждения, намечаемые мероприятия:

ослабленное  
ВСП

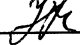
Средневзвешенная категория состояния насаждения составляет

2,16

ВСП - Выборочная санитарная рубка

Исполнитель работ по проведению лесопатологического обследования:

Дата составления документа: 08.11.2019 Телефон 52-67-27

ФИО Хлопкова Н.Е. Подпись   
Должность Лесничий  
Организация ГКУ "Тверское лесничество Тверской области"

ВЕДОМОСТЬ ПЕРЕЧЕТА ДЕРЕВЬЕВ

Порода: Сосна

Ступени толщины, см	Количество деревьев по категориям состояния, шт.															Всего деревьев по ступеням толщины			
	I	II	III	IV		V		VI			ветровал, бурелом			аварийные деревья			шт.	в том числе подлежат рубке, %	
				НЗ	З	НЗ	З	НЗ	З	О	НЗ	З	О	НЗ	З	О			
1	2	3	4	5	6	7	8	9	10	11	12	13	14	15	16	17	18	19	
8																			
12																			
16																			
20																			
24	8	8	9	1		1		1									28	11	
28	7	15	7	1		1		1									32	9	
32	5	6	14	1		1											27	7	
36	4	18	7	1				1									31	6	
40	12	3	4														19		
44																			
48																			
52																			
56																			
60																			
Итого число стволов, шт.	36	50	41	4		3		3									137	10,0	
Итого, % от числа стволов	26,3	36,5	29,9	2,9		2,2		2,2									100	7,3	
Итого запас, кбм	35,5	45,0	35,8	3,2		2,1		2,3									124	7,6	
Итого, % от запаса	28,7	36,3	28,8	2,6		1,7		1,9									100	6,2	

## Итоговая

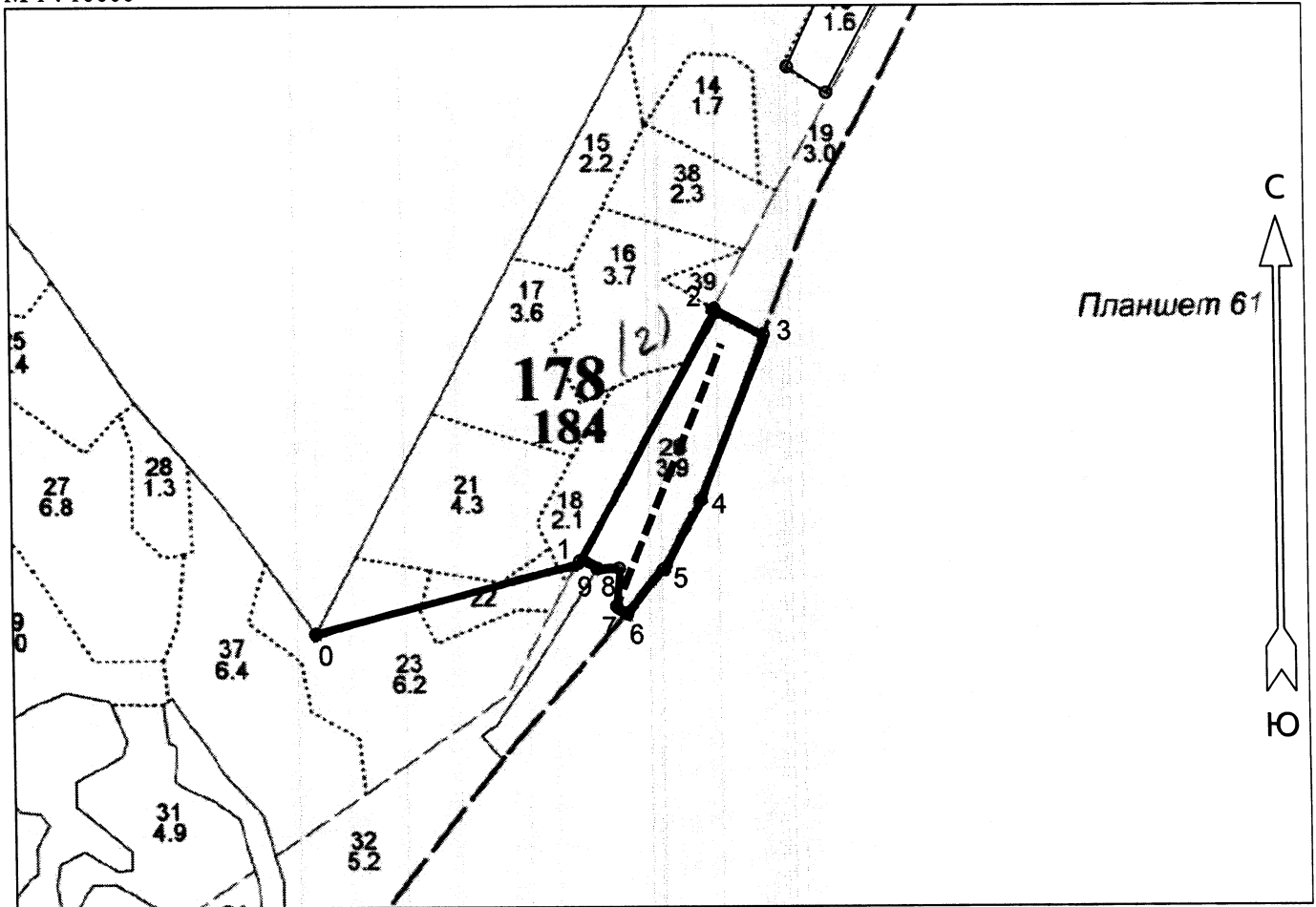
Ступени толщины, см	Количество деревьев по категориям состояния, шт.																Всего деревьев по ступеням толщины	
	I	II	III	IV		V		VI			ветровал. бурелом			аварийные деревья			шт.	в том числе подлежат рубке, %
				НЗ	З	НЗ	З	НЗ	З	О	НЗ	З	О	НЗ	З	О		
1	2	3	4	5	6	7	8	9	10	11	12	13	14	15	16	17	18	19
8																		
12																		
16																		
20																		
24	8	8	9	1		1		1									28	11
28	7	15	7	1		1		1									32	9
32	5	6	14	1		1											27	7
36	4	18	7	1				1									31	6
40	12	3	4														19	
44																		
48																		
52																		
56																		
60																		
Итого число стволов, шт.	36	50	41	4		3		3									137	10,0
Итого, % от числа стволов	26,3	36,5	29,9	2,9		2,2		2,2									100	7,3
Итого запас, кбм	35,5	45,0	35,8	3,2		2,1		2,3									124	7,6
Итого, % от запаса	28,7	36,3	28,8	2,6		1,7		1,9									100	6,2

Примечание: НЗ - незаселенное, З - заселенное, О - отработанное вредителями.  
Средняя по породе: Сосна-2,16



Абрис участка  
Первомайское участковое лесничество (по материалам л/у Тверской лесхоз Первомайское лесничество)  
Тверское лесничество Тверской области  
кв 178 выдел 20 пл 3.9 га.

M 1 : 10000



№ выдела	Ленты (круговые площадки) перечёта				
	№ ленты (площадки)	Длина, м	Ширина, м	Радиус, м	Площадь, га
20	1	390	10		0.39

Номера точек	Координаты		Румбы линий	Длина, м
	Широта	Долгота		
0 - 1	56° 55' 33.434"	36° 37' 39.795"	СВ 75° 00'	380
1 - 2	56° 55' 36.587"	36° 38' 01.566"	СВ 29° 00'	396
2 - 3	56° 55' 47.811"	36° 38' 12.875"	ЮВ 63° 00'	76
3 - 4	56° 55' 46.697"	36° 38' 16.86"	ЮЗ 21° 30'	246
4 - 5	56° 55' 39.277"	36° 38' 11.53"	ЮЗ 29° 00'	108
5 - 6	56° 55' 36.206"	36° 38' 08.441"	ЮЗ 41° 00'	78
6 - 7	56° 55' 34.304"	36° 38' 05.402"	СЗ 56° 30'	17
7 - 8	56° 55' 34.611"	36° 38' 04.556"	СВ 4° 30'	51
8 - 9	56° 55' 36.256"	36° 38' 04.786"	ЮЗ 90° 00'	31
9 - 1	56° 55' 36.256"	36° 38' 02.971"	СЗ 66° 30'	26

Условные обозначения		
Граница лесосеки, неэксплуатационного участка		Линия перечёта

Исполнитель работ по проведению лесопатологического обследования:

ФИО Лисицкая Н.В. Подпись

Дата составления документа 08.11.2019 Телефон 52-67-27