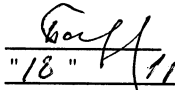


Приложение 2
к приказу Минприроды России
от 16.09.2016 № 480
Форма
"УТВЕРЖДАЮ"
Министр лесного хозяйства Тверской
области

 Барышков В.В.
"18" 11 2019 г.

Акт
лесопатологического обследования № 4230
лесных насаждений Тверского лесничества (лесопарка)
Тверской области (субъекта Российской Федерации)

Способ лесопатологического обследования:

1. Визуальный
2. Инструментальный

Место проведения

Участковое лесничество	Урочище (дача)	Квартал (кварталы)	Выдел (выделы)	Площадь, га
Волжское	Первомайское	27	22	3,9

Лесопатологическое обследование проведено на общей площади 3,9 га.

1. Визуальное лесопатологическое обследование.*

Наземное

Дистанционное

1.1. На площади 3,9 га фактическая таксационная характеристика лесного насаждения соответствует (не соответствует) таксационному описанию (нужное подчеркнуть).

Причины несоответствия _____

Список участков с выявленными несоответствиями приведен в приложении 1 к настоящему Акту.

1.2. Лесные насаждения с нарушенной и утраченной устойчивостью выявлены на площади 3,90 га:

Участковое лесничество	Урочище (дача)	Площадь, га		Причина ослабления (гибели)
		с нарушенной устойчивостью	с утраченной устойчивостью	
Волжское	Первомайское	3,90		371
Итого		3,90		

Состояние обследованных лесных насаждений приведено в приложениях 1.1-1.4 к Акту в зависимости от метода проведения ЛПО.

1.3. В обследованных лесных участках прогнозируется:

Прогноз	Площадь, га
Ослабление лесных насаждений	
Усыхание лесных насаждений различной степени	
Развитие очагов вредных организмов	

1.4. Обнаружено загрязнение лесного участка отходами и выбросами:

Промышленными

Бытовыми

Вид загрязнения	Размеры загрязнения			Объем, кубм	Площадь загрязнения
	длина, м	ширина, м	высота, м		

ЗАКЛЮЧЕНИЕ

Оценка текущего санитарного и лесопатологического состояния лесных насаждений, назначенные профилактические мероприятия по защите лесов, агитационные мероприятия:


В квартале № 27 выделе № 22 на всей площади 3,90 га участкового лесничества Волжское

наблюдается усыхание насаждения, необходимо проведение инструментального

лесопатологического обследования на всей площади выдела

Исполнитель работ по проведению лесопатологического обследования:

ФИО Барина Н.Ю.

Подпись 

Дата обследования

21.10.2019

*Раздел включается в акт, в случае проведения лесопатологического обследования визуальным способом.

2. Инструментальное обследование лесного участка.*

2.1. Фактическая таксационная характеристика лесного насаждения соответствует
(не соответствует) (нужное подчеркнуть) таксационному описанию. Причины несоответствия:

Ведомость лесных участков с выявленными несоответствиями таксационным описаниям приведена в приложении 1 к Акту.

2.2. Состояние насаждений: с нарушенной устойчивостью
с утраченной устойчивостью

причины повреждения:
Рак смоляной, Губка корневая

Заселено (отработано) стволовыми вредителями:

Вид вредителя	Порода	Встречаемость (% заселенных деревьев)	Степень заселения (слабая, средняя, сильная)

Повреждено огнём:

Вид пожара	Порода	Состояние корневых лап		Состояние корневой шейки		Подсушивание луба	
		% поврежденных огнём корней	% деревьев с данным повреждением	ожог корневой шейки по окружности (1/4; 2/4; 3/4; более 3/4)	% деревьев с данным повреждением	по окружности (1/4; 2/4; 3/4; более 3/4)	% деревьев с данным повреждением

Поражено болезнями:

Вид	Порода	Встречаемость (% поражённых деревьев)	Степень поражения (слабая, средняя, сильная)
Рак смоляной	Сосна	7	
Губка корневая	Ель	4	

2.3. Выборке подлежит 11,4 % деревьев, 8,5 % от запаса

в том числе:

ослабленных _____ %, (причины назначения) _____ ;
 сильно ослабленных _____ %, (причины назначения) _____ ;
 усыхающих 3,6 %, (причины назначения)

371	466	
-----	-----	--

 ;
 свежего сухостоя 3,2 %,
 свежего ветровала: _____ %,
 свежего бурелома _____ %,
 старого ветровала: _____ %,
 старого бурелома _____ %,
 старого сухостоя 1,7 %,
 аварийных _____ %.

371 - Рак смоляной
466 - Губка корневая

2.4. Полнота лесного насаждения после уборки деревьев, подлежащих рубке, составит 0,6
Критическая полнота для данной категории лесных насаждений составляет 0,3

Лил,

ЗАКЛЮЧЕНИЕ

С целью предотвращения негативных процессов или снижения ущерба от их воздействия назначено:

Участковое лесничество	Урочище (дача)	Квартал	Выдел	Площадь выдела, га	Вид мероприятия	Площадь мероприятия, га	Порода	Запас на выдел, куб.м	Крайние сроки проведения
Волжское	Первомайское	27	22	3,9	ВСП	3,9	С,Е	102	2019

Ведомость перечета деревьев, назначенных в рубку, и лесного участка прилагаются (приложение 2 и 3 к Акту).

Меры по обеспечению возобновления:


Мероприятия, необходимые для предупреждения повреждения или поражения смежных насаждений

Своевременное проведение санитарно-оздоровительных мероприятий. Надзор за состоянием смежных насаждений

Сведения для расчета степени повреждения:

год образования старого сухостоя Прошлые года ;
основная причина повреждения древесины 371 ;
дата проведения обследований 21.10.2019 ;

Исполнитель работ по проведению лесопатологического обследования:

ФИО Барина Н.Ю. Подпись 
Должность Лесничий
Организация ГКУ "Тверское лесничество Тверской области"

* Раздел включается в акт в случае проведения лесопатологического обследования обследования инструментальным способом.

* 371 - Рак смоляной

**Ведомость перечета деревьев назначенных в рубку
Временная пробная площадь**

Субъект РФ Тверская область
Лесничество (лесопарк) Тверское Волжское Первомайское
Квартал 27 Выдел 22 Площадь, 3,90 га,
Номер очага вредных организмов _____ Размер пробной площади 0,39 га,
Перечет ленточный перечет

Таксационная характеристика:

тип леса СЧ состав 7С2Е1Б возраст 80 бонитет 1
полнота 0,7 запас на га 310

Время и причина ослабления насаждения: Прошлые года
рак смоляной, губка корневая, наличие на стволе в обл. кроны раковых ран, язв, образований (1/2-2/3
окр. ствола), смолотечение, дехромация хвои, листвы (патологическая) (>75%)

Тип очага вредных организмов: эпизодический, хронический (подчеркнуть)
Фаза развития очага: начальная, нарастания численности, собственно вспышка, кризис
(подчеркнуть)

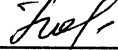
Состояние лесного насаждения, намечаемые мероприятия: ослабленное
ВСП

Средневзвешенная категория состояния насаждения составляет 2,23

ВСП - Выборочная санитарная рубка

Исполнитель работ по проведению лесопатологического обследования:

Дата составления документа: 12.11.2019 Телефон 52-67-27

ФИО Барина Н.Ю. Подпись 
Должность Лесничий
Организация ГКУ "Тверское лесничество Тверской области"

Порода: Сосна

Ступени толщины, см	Количество деревьев по категориям состояния, шт.																Всего деревьев по ступеням толщины	
	I	II	III	IV		V		VI			ветровал, бурелом			аварийные деревья			шт.	в том числе подлежат рубке, %
				НЗ	З	НЗ	З	НЗ	З	О	НЗ	З	О	НЗ	З	О		
1	2	3	4	5	6	7	8	9	10	11	12	13	14	15	16	17	18	19
8																		
12																		
16																		
20																		
24	2	5	6	2		1		1									17	24
28	4	6	5	1		1		1									18	17
32	3	2	2	1		1											9	22
36	2	2	8														12	
40	5	2	5														12	
44	7	3	4														14	
48																		
52																		
56																		
60																		
Итого число стволов, шт.	23	20	30	4		3		2									82	9,0
Итого, % от числа стволов	18,7	16,3	24,4	3,3		2,4		1,6									67	7,3
Итого запас, кбм	28,9	19,0	32,1	2,5		2,1		1,1									86	5,7
Итого, % от запаса	23,7	15,6	26,3	2,1		1,7		0,9									70	4,7

Порода: Ель

Ступени толщины, см	Количество деревьев по категориям состояния, шт.																Всего деревьев по ступеням толщины	
	I	II	III	IV		V		VI			ветровал, бурелом			аварийные деревья			шт.	в том числе подлежат рубке, %
				НЗ	З	НЗ	З	НЗ	З	О	НЗ	З	О	НЗ	З	О		
1	2	3	4	5	6	7	8	9	10	11	12	13	14	15	16	17	18	19
8																		
12																		
16																		
20																		
24	2	1	1														4	
28	1	1	1	1		1											5	40
32	2	1	1	1		1		1									7	43
36	1	2	1														4	
40	1	1	1														3	
44																		
48																		
52																		
56																		
Итого число стволов, шт.	7	6	5	2		2		1									23	5,0
Итого, % от числа стволов	5,7	4,9	4,1	1,6		1,6		0,9									19	4,1
Итого запас, кбм	6,9	6,7	5,3	1,8		1,8		1,0									24	4,6
Итого, % от запаса	5,7	5,5	4,3	1,5		1,5		0,8									19	3,8

Порода: Береза

Ступени толщины, см	Количество деревьев по категориям состояния, шт.																Всего деревьев по ступеням толщины	
	I	II	III	IV		V		VI			ветровал, бурелом			аварийные деревья			шт.	в том числе подлежат рубке, %
				НЗ	З	НЗ	З	НЗ	З	О	НЗ	З	О	НЗ	З	О		
1	2	3	4	5	6	7	8	9	10	11	12	13	14	15	16	17	18	19
8																		
12																		
16																		
20																		
24	2	3	2															7
28	1	1	1															3
32	1	1	2															4
36	2	1	1															4
40																		
44																		
48																		
52																		
56																		
60																		
Итого число стволов, шт.	6	6	6															18
Итого, % от числа стволов	4,9	4,9	4,9															15
Итого запас, кбм	4,5	3,9	4,3															13
Итого, % от запаса	3,7	3,2	3,5															10

Итоговая

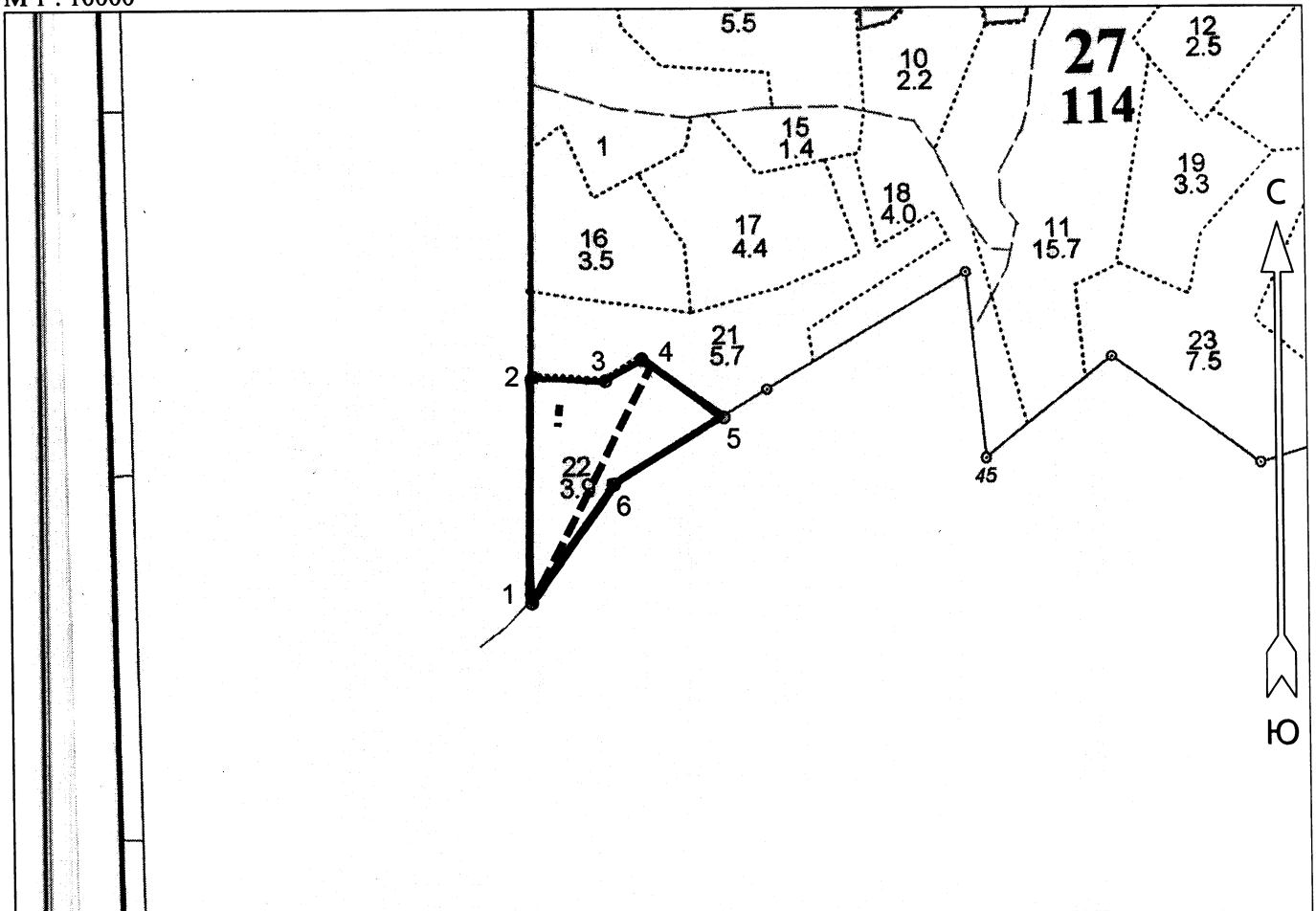
Ступени толщины, см	Количество деревьев по категориям состояния, шт.																Всего деревьев по ступеням толщины	
	I	II	III	IV		V		VI			ветровал, бурелом			аварийные деревья			шт.	в том числе подлежат рубке, %
				НЗ	З	НЗ	З	НЗ	З	О	НЗ	З	О	НЗ	З	О		
1	2	3	4	5	6	7	8	9	10	11	12	13	14	15	16	17	18	19
8																		
12																		
16																		
20																		
24	6	9	9	2		1		1									28	14
28	6	8	7	2		2		1									26	19
32	6	4	5	2		2		1									20	25
36	5	5	10														20	
40	6	3	6														15	
44	7	3	4														14	
48																		
52																		
56																		
60																		
Итого число стволов, шт.	36	32	41	6		5		3									123	14,0
Итого, % от числа стволов	29,3	26,1	33,4	4,9		4,0		2,5									100	11,4
Итого запас, кбм	40,3	29,6	41,7	4,3		3,9		2,1									122	10,3
Итого, % от запаса	33,1	24,3	34,1	3,6		3,2		1,7									100	8,5

Примечание: НЗ - незаселенное, З - заселенное, О - отработанное вредителями.
Средняя по породе: Сосна-2,21; Ель-2,44; Береза-1,98

Абрис участка

Волжское участковое лесничество (в соответствии с материалам л/у Тверской лесхоз Первомайское лесничество) Тверского лесничества Тверской области в кв 27 выдел 22 пл 3.9 га.

М 1 : 10000



№ выдела	Ленты (круговые площадки) перечёта				
	№ ленты (площадки)	Длина, м	Ширина, м	Радиус, м	Площадь, га
22	1	360	10		0.36
22	2	30	10		0.03

Номера точек	Координаты		Румбы линий	Длина, м
	Широта	Долгота		
1 - 2	56° 53' 06.62"	36° 44' 34.714"	СВ 1°.00'	308
2 - 3	56° 53' 16.578"	36° 44' 34.962"	ЮВ 87°.00'	100
3 - 4	56° 53' 16.397"	36° 44' 40.897"	СВ 59°.00'	59
4 - 5	56° 53' 17.388"	36° 44' 43.906"	ЮВ 54°.00'	139
5 - 6	56° 53' 14.759"	36° 44' 50.577"	ЮЗ 59°.30'	177
6 - 1	56° 53' 11.873"	36° 44' 41.549"	ЮЗ 35°.30'	199

Условные обозначения		
Граница лесосеки, неэксплуатационного участка		Линия перечёта

Исполнитель работ по проведению лесопатологического обследования:

ФИО БАРИЧОВА И.Ю. Подпись

Дата составления документа 12.11.2019 Телефон 52-6-27