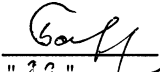


Приложение 2
к приказу Минприроды России
от 16.09.2016 № 480
Форма
"УТВЕРЖДАЮ"
Министр лесного хозяйства Тверской
области


"22" 11 2019 г. Барышков В.В.

Акт
лесопатологического обследования № 4280
лесных насаждений _____ Тверского _____ лесничества (лесопарка)
Тверской области _____ (субъекта Российской Федерации)

Способ лесопатологического обследования: 1. Визуальный
2. Инструментальный

Место проведения

Участковое лесничество	Урочище (дача)	Квартал (кварталы)	Выдел (выделы)	Площадь, га
Путиловское		89	2	4,0

Лесопатологическое обследование проведено на общей площади 4,0 га.

1. **Визуальное лесопатологическое обследование.***

Наземное Дистанционное

1.1. На площади 4,0 га фактическая таксационная характеристика лесного насаждения соответствует (не соответствует) таксационному описанию (нужное подчеркнуть).

Причины несоответствия _____

Список участков с выявленными несоответствиями приведен в приложении 1 к настоящему Акту.

1.2. Лесные насаждения с нарушенной и утраченной устойчивостью выявлены на площади 4,00 га:

Участковое лесничество	Урочище (дача)	Площадь, га		Причина ослабления (гибели)
		с нарушенной устойчивостью	с утраченной устойчивостью	
Путиловское		4,00		358
Итого		4,00		

Состояние обследованных лесных насаждений приведено в приложениях 1.1-1.4 к Акту в зависимости от метода проведения ЛПО.

1.3. В обследованных лесных участках прогнозируется:

Прогноз	Площадь, га
Ослабление лесных насаждений	
Усыхание лесных насаждений различной степени	
Развитие очагов вредных организмов	

1.4. Обнаружено загрязнение лесного участка отходами и выбросами:


Промышленными Бытовыми

Вид загрязнения	Размеры загрязнения			Объем, куб. м	Площадь загрязнения
	длина, м	ширина, м	высота, м		

ЗАКЛЮЧЕНИЕ

Оценка текущего санитарного и лесопатологического состояния лесных насаждений, назначенные профилактические мероприятия по защите лесов, агитационные мероприятия: В квартале № 89 выделе № 2 на всей площади 4,00 га участкового лесничества Путиловское наблюдается усыхание насаждения, необходимо проведение инструментального лесопатологического обследования на всей площади выдела

Исполнитель работ по проведению лесопатологического обследования:

ФИО Бахвалова А.А. Подпись 

Дата обследования 11.09.2019

*Раздел включается в акт, в случае проведения лесопатологического обследования визуальным способом.

2. Инструментальное обследование лесного участка.*

2.1. Фактическая таксационная характеристика лесного насаждения соответствует
 (не соответствует) (нужное подчеркнуть) таксационному описанию. Причины несоответствия:

Ведомость лесных участков с выявленными несоответствиями таксационным описаниям
 приведена в приложении 1 к Акту.

2.2. Состояние насаждений: с нарушенной устойчивостью
 с утраченной устойчивостью

причины повреждения:
 Трутовик ложный осиновый, Губка корневая

Заселено (отработано) стволовыми вредителями:

Вид вредителя	Порода	Встречаемость (% заселенных деревьев)	Степень заселения (слабая, средняя, сильная)

Повреждено огнём:

Вид пожара	Порода	Состояние корневых лап		Состояние корневой шейки		Подсушивание луба	
		% поврежденных огнём корней	% деревьев с данным повреждением	ожог корневой шейки по окружности (1/4; 2/4; 3/4; более 3/4)	% деревьев с данным повреждением	по окружности (1/4; 2/4; 3/4; более 3/4)	% деревьев с данным повреждением

Поражено болезнями:

Вид	Порода	Встречаемость (% поражённых деревьев)	Степень поражения (слабая, средняя, сильная)
Трутовик ложный осиновый	Осина	6	
Губка корневая	Ель	5	

2.3. Выборке подлежит 11,3 % деревьев, 9,9 % от запаса

в том числе:

ослабленных _____ %, (причины назначения) _____ ;
 сильно ослабленных _____ %, (причины назначения) _____ ;
 усыхающих 3,9 %, (причины назначения)

358	466	
-----	-----	--

 ;
 свежего сухостоя 3,0 %, _____ ;
 свежего ветровала: _____ %,
 свежего бурелома _____ %,
 старого ветровала: _____ %,
 старого бурелома _____ %,
 старого сухостоя 3,0 %, _____ ;
 аварийных _____ %.

358 - Трутовик ложный осиновый

466 - Губка корневая

2.4. Полнота лесного насаждения после уборки деревьев, подлежащих рубке, составит 0,7
 Критическая полнота для данной категории лесных насаждений составляет 0,5

ЗАКЛЮЧЕНИЕ

С целью предотвращения негативных процессов или снижения ущерба от их воздействия назначено:

Участковое лесничество	Урочище (дача)	Квартал	Выдел	Площадь выдела, га	Вид мероприятия	Площадь мероприятия, га	Порода	Запас на выдел, куб.м	Крайние сроки проведения
Путиловское		89	2	4	ВСП	4	ОС,Е	108	2019

Ведомость перечета деревьев, назначенных в рубку, и лесного участка прилагаются (приложение 2 и 3 к Акту).

Меры по обеспечению возобновления:


Мероприятия, необходимые для предупреждения повреждения или поражения смежных насаждений

Своевременное проведение санитарно-оздоровительных мероприятий. Надзор за состоянием смежных насаждений

Сведения для расчета степени повреждения:

год образования старого сухостоя Прошлые года ;
основная причина повреждения древесины 358 ;
дата проведения обследований 11.09.2019 ;

Исполнитель работ по проведению лесопатологического обследования:

ФИО Бахвалова А.А. Подпись 
Должность Лесничий
Организация ГКУ "Тверское лесничество Тверской области"

* Раздел включается в акт в случае проведения лесопатологического обследования обследования инструментальным способом.

* 358 - Трутовик ложный осиновый

11.09.2019 г.

Результаты проведения лесопатологического обследования лесных насаждений за

Тверское
Лесничество (лесопарк)
Урочища (лесная дача)

Тверская область
Путиловское

Субъект Российской Федерации
Участковое лесничество

№ кв-та	№ выдела	Площадь выдела, га	Лесное назначение лесов	лес, в I и 2 поясах зон сан. охр. источн. водоснаб.	№ лесопатологического выдела	Площадь лесопатологического выдела, га	Таксационная характеристика						Число деревьев на пробе, шт.	Распределение запаса насаждения по категориям состояния деревьев, %										Признаки повреждения деревьев	Доля поврежденных деревьев, %	Причина ослабления, повреждения	Полужит рубке, %	Назначенные мероприятия							
							состав	порода	возраст	средняя высота, м	средний диаметр, см	тип леса		полнота	бонитет	запас, км/га	без признаков ослабления	ослабленные	сильно ослабленные	убывающие	свежий сухой	старый сухой	свежий ветровал						старый ветровал	свежий бурелом	старый бурелом	аварийные деревья			
89	2	4,0			1	4,00	7	8	9	10	11	12	13	14	15	16	17	18	19	20	21	22	23	24	25	26	27	28	29	30	31	32	33	34	
			Защитные леса					6Б	75	26	22	ЕЧ	0,8	1	270	84	19,5	15,9	23,5								801	358						ВСП	4,00
								2ОС									32	5,1	2,6	7,9	2,4	2,0	1,5				820	466	6,0	5,9					
								2Е									34	5,1	2,8	7,7	1,5	1,0	1,5				154		5,3	4,0					
Итого																150	29,7	21,3	39,1	3,9	3,0	3,0	3,0					11,3							9,9

Показатели, не соответствующие таксационному описанию отмечаются "*".

Исполнитель работ по проведению лесопатологического обследования:

358 - Трутовик ложный осиновый
466 - Губка корневая
801 - Наличие плодовых тел на стволе
820 - Смолоотечение
154 - Сухобочины, подсушены

ФИО Бахвалова А.А. Подпись 

Должность Лесничий

Организация ГКУ "Тверское лесничество Тверской области"

Дата составления документа 15.11.2019 Телефон 52-67-27

**Ведомость перечета деревьев назначенных в рубку
Временная пробная площадь**

Субъект РФ Тверская область
Лесничество (лесопарк) Тверское Путиловское
Квартал 89 Выдел 2 Площадь, 4,00 га,
Номер очага вредных организмов _____ Размер пробной площади 0,40 га,
Перечет ленточный перечет

Таксационная характеристика:

тип леса ЕЧ состав 6Б2ОС2Е возраст 75 бонитет 1
полнота 0,8 запас на га 270

Время и причина ослабления насаждения: Прошлые года
трутовик ложный осиновый, губка корневая, наличие плодовых тел на стволе, смолотечение, сухобочины, подсушены

Тип очага вредных организмов: эпизодический, хронический (подчеркнуть)
Фаза развития очага: начальная, нарастания численности, собственно вспышка, кризис
(подчеркнуть)


Состояние лесного насаждения, намечаемые мероприятия: ослабленное
ВСП

Средневзвешенная категория состояния насаждения составляет 2,34

ВСП - Выборочная санитарная рубка

Исполнитель работ по проведению лесопатологического обследования:

Дата составления документа: 15.11.2019 Телефон 52-67-27

ФИО Бахвалова А.А. Подпись 
Должность Лесничий
Организация ГКУ "Тверское лесничество Тверской области"

ВЕДОМОСТЬ ПЕРЕЧЕТА ДЕРЕВЬЕВ

Порода: Береза

Ступени толщины, см	Количество деревьев по категориям состояния, шт.																Всего деревьев по ступеням толщины	
	I	II	III	IV		V		VI			ветровал, бурелом			аварийные деревья			шт.	в том числе подлежат рубке, %
				НЗ	З	НЗ	З	НЗ	З	О	НЗ	З	О	НЗ	З	О		
1	2	3	4	5	6	7	8	9	10	11	12	13	14	15	16	17	18	19
8																		
12																		
16																		
20																		
24	2	8	4															14
28	4	9	9															22
32	11	6	13															30
36	8	3	7															18
40																		
44																		
48																		
52																		
56																		
60																		
Итого число стволов, шт.	25	26	33															84
Итого, % от числа стволов	16,7	17,3	22,0															56
Итого запас, кубм	21,4	17,4	25,9															65
Итого, % от запаса	19,5	15,9	23,5															59

Порода: Осина

Ступени толщины, см	Количество деревьев по категориям состояния, шт.																Всего деревьев по ступеням толщины	
	I	II	III	IV		V		VI			ветровал, бурелом			аварийные деревья			шт.	в том числе подлежат рубке, %
				НЗ	З	НЗ	З	НЗ	З	О	НЗ	З	О	НЗ	З	О		
1	2	3	4	5	6	7	8	9	10	11	12	13	14	15	16	17	18	19
8																		
12																		
16																		
20																		
24	2	1	5	2		1												11 27
28	1	2	2	1		1		1										8 38
32	4	1	5	1		1		1										13 23
36																		
40																		
44																		
48																		
52																		
56																		
Итого число стволов, шт.	7	4	12	4		3		2										32 9,0
Итого, % от числа стволов	4,7	2,7	8,0	2,7		2,0		1,3										21 6,0
Итого запас, кубм	5,6	2,8	8,7	2,6		2,2		1,7										24 6,5
Итого, % от запаса	5,1	2,6	7,9	2,4		2,0		1,5										22 5,9

Составил: Бухвалов А.А. А

Порода: Ель

Ступени толщины, см	Количество деревьев по категориям состояния, шт.															Всего деревьев по ступеням толщины		
	I	II	III	IV		V		VI			ветровал, бурелом			аварийные деревья			шт.	в том числе подлежат рубке, %
				НЗ	З	НЗ	З	НЗ	З	О	НЗ	З	О	НЗ	З	О		
1	2	3	4	5	6	7	8	9	10	11	12	13	14	15	16	17	18	19
8																		
12																		
16																		
20	2	1	2	1		1		1									8	38
24	2	2	2	1				1									8	25
28	4	1	5	1		1		1									13	23
32	1	1	3														5	
36																		
40																		
44																		
48																		
52																		
56																		
60																		
Итого число стволов, шт.	9	5	12	3		2		3									34	8,0
Итого, % от числа стволов	6,0	3,3	8,0	2,0		1,3		2,0									23	5,3
Итого запас, кбм	5,6	3,1	8,4	1,6		1,1		1,6									21	4,3
Итого, % от запаса	5,1	2,8	7,7	1,5		1,0		1,5									20	4,0

Лесная охрана АИ С

Итоговая

Ступени толщины, см	Количество деревьев по категориям состояния, шт.															Всего деревьев по ступеням толщины			
	I	II	III	IV		V		VI			ветровал, бурелом			аварийные деревья			шт.	в том числе подлежат рубке, %	
				НЗ	З	НЗ	З	НЗ	З	О	НЗ	З	О	НЗ	З	О			
1	2	3	4	5	6	7	8	9	10	11	12	13	14	15	16	17	18	19	
8																			
12																			
16																			
20	2	1	2	1		1		1										8	38
24	6	11	11	3		1		1										33	15
28	9	12	16	2		2		2										43	14
32	16	8	21	1		1		1										48	6
36	8	3	7															18	
40																			
44																			
48																			
52																			
56																			
60																			
Итого число стволов, шт.	41	35	57	7		5		5										150	17,0
Итого, % от числа стволов	27,4	23,3	38,0	4,7		3,3		3,3										100	11,3
Итого запас, кубм	32,6	23,3	43,0	4,2		3,3		3,3										110	10,8
Итого, % от запаса	29,7	21,3	39,1	3,9		3,0		3,0										100	9,9

Примечание: НЗ - незаселенное, З - заселенное, О - отработанное вредителями.

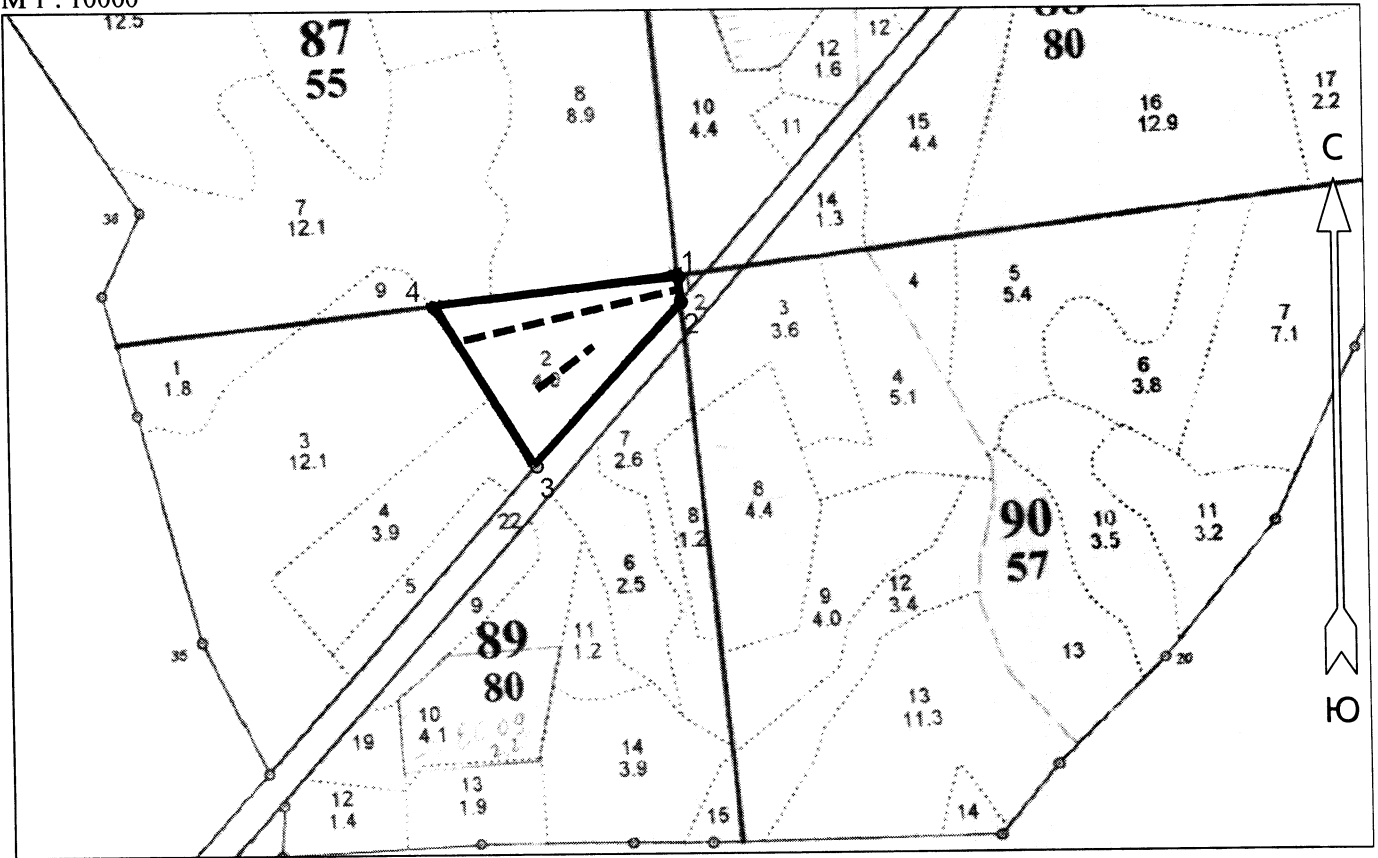
Средняя по породе: Береза-2,07; Осина-2,85; Ель-2,66

Сергей В. Боровиков АА

Абрис участка

Путиловское участковое лесничество (в соответствии с материалами л/у Тверской лесхоз Путиловское лесничество) Тверское лесничество Тверской области кв 89 выдел 2 пл 4.0 га.

М 1 : 10000



№ выдела	Ленты (круговые площадки) перечёта				
	№ ленты (площадки)	Длина, м	Ширина, м	Радиус, м	Площадь, га
2	1	300	10		0.3
2	2	100	10		0.1

Номера точек	Координаты		Румбы линий	Длина, м
	Широта	Долгота		
1 - 2	56° 41' 51.572"	35° 41' 11.693"	ЮВ 10° 00'	33
2 - 3	56° 41' 50.522"	35° 41' 11.889"	ЮЗ 38° 00'	291
3 - 4	56° 41' 43.492"	35° 41' 00.45"	СЗ 36° 00'	250
4 - 1	56° 41' 50.333"	35° 40' 52.66"	СВ 79° 00'	325

Условные обозначения		
Граница лесосеки, неэксплуатационного участка		Линия перечёта

Исполнитель работ по проведению лесопатологического обследования:

ФИО Балванов А.А. Подпись

Дата составления документа 15.11.2019 Телефон 52-67-27