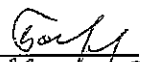


Приложение 2
к приказу Минприроды России
от 16.09.2016 № 480
Форма
"УТВЕРЖДАЮ"
Министр лесного хозяйства Тверской
области


"23" "10" 2019 г. Барышков В.В.

Акт
лесопатологического обследования № 3465
лесных насаждений Торопецкого лесничества (лесопарка)
Тверской области (субъекта Российской Федерации)

Способ лесопатологического обследования: 1. Визуальный
2. Инструментальный

Место проведения

Участковое лесничество	Урочище (дача)	Квартал (кварталы)	Выдел (выделы)	Площадь, га
Речанское		196	20	4,1 (2,1)
Речанское		196	24	0,9

Лесопатологическое обследование проведено на общей площади 5,0 га.

1. Визуальное лесопатологическое обследование.*

Наземное

Дистанционное

1.1. На площади 4,1 га фактическая таксационная характеристика лесного насаждения соответствует (не соответствует) таксационному описанию (нужное подчеркнуть).

Причины несоответствия _____

Список участков с выявленными несоответствиями приведен в приложении 1 к настоящему Акту.

1.2. Лесные насаждения с нарушенной и утраченной устойчивостью выявлены на площади 2,10 га:

Участковое лесничество	Урочище (дача)	Площадь, га		Причина ослабления (гибели)
		с нарушенной устойчивостью	с утраченной устойчивостью	
Речанское			2,10	466
				821
Итого			2,10	

Состояние обследованных лесных насаждений приведено в приложениях 1.1-1.4 к Акту в зависимости от метода проведения ЛПО.

1.3. В обследованных лесных участках прогнозируется:

Прогноз	Площадь, га
Ослабление лесных насаждений	
Усыхание лесных насаждений различной степени	
Развитие очагов вредных организмов	

1.4. Обнаружено загрязнение лесного участка отходами и выбросами:

Промышленными

Бытовыми

Вид загрязнения	Размеры загрязнения			Объем, кубм	Площадь загрязнения
	длина, м	ширина, м	высота, м		

ЗАКЛЮЧЕНИЕ

Оценка текущего санитарного и лесопатологического состояния лесных насаждений, назначенные профилактические мероприятия по защите лесов, агитационные мероприятия:

В квартале № 196 выделе № 20 на площади 2,10 га участкового лесничества Речанское

наблюдается усыхание насаждения, наличие корневой губки и ветровала прошлых лет

Заражение деревьев 1-2 категории не выявлено.

Развитие очага не прогнозируется

Необходимо проведение инструментального обследования.

На остальной площади (2,00 га) повреждения отсутствуют, насаждение здоровое, мероприятия не назначаются.

Исполнитель работ по проведению лесопатологического обследования:

ФИО _____ зам. нач. отдела Иванов О.Г.

Подпись _____

Дата обследования _____

26.06.2019

*Раздел включается в акт, в случае проведения лесопатологического обследования визуальным способом.

2. Инструментальное обследование лесного участка.*

2.1. Фактическая таксационная характеристика лесного насаждения соответствует
(не соответствует) (нужно подчеркнуть) таксационному описанию. Причины несоответствия:

Ведомость лесных участков с выявленными несоответствиями таксационным описаниям приведена в приложении 1 к Акту.

2.2. Состояние насаждений: с нарушенной устойчивостью
с утраченной устойчивостью

причины повреждения:

Губка корневая, Воздействия сильных ветров прошлых лет, повлекшие наклон более 10°, изгиб или вывал деревьев

Заселено (отработано) стволовыми вредителями:

Вид вредителя	Порода	Встречаемость (% заселенных деревьев)	Степень заселения (слабая, средняя, сильная)

Повреждено огнём:

Вид пожара	Порода	Состояние корневых лап		Состояние корневой шейки		Подсушивание луба	
		% поврежденных огнём корней	% деревьев с данным повреждением	ожог корневой шейки по окружности (1/4; 2/4; 3/4; более 3/4)	% деревьев с данным повреждением	по окружности (1/4; 2/4; 3/4; более 3/4)	% деревьев с данным повреждением

Поражено болезнями:

Вид	Порода	Встречаемость (% поражённых деревьев)	Степень поражения (слабая, средняя, сильная)
Губка корневая	Ель	9	
Губка корневая	Сосна	5	слабая

2.3. Выборке подлежит 20,6 % деревьев, 27,4 % от запаса

в том числе:

ослабленных	<u> </u> %,	(причины назначения)	<u> </u> ;
сильно ослабленных	<u>2,2</u> %,	(причины назначения)	<u> </u> ;
усыхающих	<u>6,5</u> %,	(причины назначения)	<u>466</u> ;
свежего сухостоя	<u>1,1</u> %,		
свежего ветровала:	<u> </u> %,		
свежего бурелома	<u> </u> %,		
старого ветровала:	<u>8,3</u> %,		
старого бурелома	<u> </u> %,		
старого сухостоя	<u>9,3</u> %,		
аварийных	<u> </u> %.		

466 - Губка корневая

466 - Губка корневая

2.4. Полнота лесного насаждения после уборки деревьев, подлежащих рубке, составит 0,4
Критическая полнота для данной категории лесных насаждений составляет 0,5

ЗАКЛЮЧЕНИЕ

С целью предотвращения негативных процессов или снижения ущерба от их воздействия назначено:

Участковое лесничество	Урочище (дача)	Квартал	Выдел	Площадь выдела, га	Вид мероприятия	Площадь мероприятия, га	Порода	Запас на выдел, куб.м	Крайние сроки проведения
Речанское	Речанское	196	20	4,1	ССР	2,1	Е.С.Б	512	2020

Ведомость перечета деревьев, назначенных в рубку, и лесного участка прилагаются (приложение 2 и 3 к Акту).

Меры по обеспечению возобновления:

искусственное лесовозобновление

Мероприятия, необходимые для предупреждения повреждения или поражения смежных насаждений

Своевременное проведение санитарно-оздоровительных мероприятий. Надзор за состоянием смежных насаждений

Сведения для расчета степени повреждения:

год образования старого сухостоя Прошлые года ;

основная причина повреждения древесины 466 ;

дата проведения обследований 26.06.2019 ;

Исполнитель работ по проведению лесопатологического обследования:

ФИО Иванов О.Г. Подпись 

Должность зам. нач. отдела

Организация Филиал ФБУ "Рослесозащита" - "Центр защиты леса Тверской области"

* Раздел включается в акт в случае проведения лесопатологического обследования обследования инструментальным способом.

* 466 - Губка корневая

Приложение 1.1
к акту лесопатологического обследования

Результаты проведения лесопатологического обследования лесных насаждений за 26.06.2019 г.

Субъект Российской Федерации
Участковое лесничество

Тверская область
Речанское

Лесничество (лесоарк)
Урочища (лесная дача)

Торопецкое
Речанское

1	2	3	4	5	6	7	Таксационная характеристика							Распределение запаса насаждения по категориям состояния деревьев, %										31	32	33	34																					
							8	9	10	11	12	13	14	15	16	17	18	19	20	21	22	23	24					25	26	27	28	29	30															
Номер квартала	Номер выдела	Площадь выдела, га	Эксплуатационные леса	Категория защитных лесов	Номер лесопатологического выдела	Площадь лесопатологического выдела, га	состав	порода	возраст	средняя высота, м	средний диаметр, см	тип леса	полнота	бонитет	запас, км/га	число деревьев на пробе, шт.	без признаков ослабления	ослабленные	сильно ослабленные	ухаживание	свежий сухостой	старый сухостой	свежий ветровал	старый ветровал	свежий бурелом	старый бурелом	аварийные деревья	признаки повреждения деревьев	доля поврежденных деревьев, %	причина ослабления, повреждения	подлесок рубке, %	вид	назначенные мероприятия															
196	20	4,1			1	2,10	5Б	75	24	24	24	ЯБ	0,6	1	250	399	10,4	11,4	14,9	4,9	0,7	5,9		3,6			832	11,5	466	32	33	34																
							2С								159	5,8	4,9	2,2	1,6	0,2	2,7		1,8			206	6,8	821	15,1	ССР	2,10																	
							3Б								236	8,1	9,4	6,4	1,3	0,2	0,7		2,9			820	2,3		3,8																			
Итого																	794	24,3	25,7	23,5	7,8	1,1	9,3	8,3	20,6	27,4																						

Показатели, не соответствующие таксационному описанию отмечаются «*».
Исполнитель работ по проведению лесопатологического обследования:

466 - Губка корневая
821 - Воздействие сильных ветров прошлых лет, повлекшие наклон более 10°, изгиб или вывал д
832 - Наличие гнили
206 - Механические повреждения обрыв корней (вывал) прошлых лет
820 - Смолоотечение

ФИО Иванов О.Г. Подпись
Должность зам. нач. отдела
Организация Флигал ФБУ "Рослесозащита" - "Центр защиты леса Тверской области"
Дата составления документа 22.07.2019 Телефон 32-15-77

**Ведомость перечета деревьев назначенных в рубку
Временная пробная площадь**

Субъект РФ Тверская область
Лесничество (лесопарк) Торопецкое Речанское Речанское
Квартал 196 Выдел 20 Площадь, 2,10 га,
Номер очага вредных организмов _____ Размер пробной площади 2,10 га,
Перечет сплошной (подеревный) перечет

Таксационная характеристика:

тип леса ЕЧ состав 5Е2СЗБ возраст 75 бонитет 1
полнота 0,6 запас на га 250 искусственное лесовозобновление

Время и причина ослабления насаждения:

Прошлые года
губка корневая, воздействия сильных ветров прошлых лет, повлекшие наклон более 10°, изгиб или вывал деревьев, наличие гнили, механические повреждения обрыв корней (вывал) прошлых лет, смолотечение

Тип очага вредных организмов: эпизодический, хронический (подчеркнуть)
Фаза развития очага: начальная, нарастания численности, собственно вспышка, кризис
(подчеркнуть)


Состояние лесного насаждения, намечаемые мероприятия: сильно ослабленное
ССР

Средневзвешенная категория состояния насаждения составляет 2,71

ССР - Сплошная санитарная рубка

Исполнитель работ по проведению лесопатологического обследования:

Дата составления документа: 22.07.2019 Телефон 32-15-77

ФИО Иванов О.Г. Подпись 
Должность зам. нач. отдела
Организация Филиал ФБУ "Рослесозащита" - "Центр защиты леса Тверской области"

ВЕДОМОСТЬ ПЕРЕЧЕТА ДЕРЕВЬЕВ

Порода: Ель		Количество деревьев по категориям состояния, шт.															Всего деревьев по ступеням толщины		
Ступени толщины, см		I	II	III	IV		V		VI			ветровал, бурелом			аварийные деревья			шт.	в том числе подлежат рубке, %
					НЗ	З	НЗ	З	НЗ	З	О	НЗ	З	О	НЗ	З	О		
1	8	2	3	4	5	6	7	8	9	10	11	12	13	14	15	16	17	18	19
12		3	10	4															
16		7	20	17	4		2					5						17	
20		19	19	22					10									55	20
24		22	16	25	8				5									70	14
28		20	16	17	3		1		8									76	17
32		5	15	13	6				6			4						69	23
36		11	7	10	5		2		3			6						51	35
40			2	8	3				5			5						38	26
44																		23	57
48																			
52																			
56																			
60																			
Итого число стволов, шт.		87	105	116	29		5		37			20						399	91,0
Итого, % от числа стволов		11,0	13,2	14,6	3,7		0,6		4,7			2,5						50	11,5
Итого запас, кубм		53,3	58,5	76,0	25,0		3,8		30,4			18,6						266	77,8
Итого, % от запаса		10,4	11,4	14,9	4,9		0,7		5,9			3,6						52	15,1

Порода: Сосна		Количество деревьев по категориям состояния, шт.															Всего деревьев по ступеням толщины		
Ступени толщины, см		I	II	III	IV		V		VI			ветровал, бурелом			аварийные деревья			шт.	в том числе подлежат рубке, %
					НЗ	З	НЗ	З	НЗ	З	О	НЗ	З	О	НЗ	З	О		
1	8	2	3	4	5	6	7	8	9	10	11	12	13	14	15	16	17	18	19
12		5	3	1														9	11
16		6	10	5														21	24
20		8	12	5	2													27	26
24		12	10	3					4									29	24
28		11	7	2					2			2						24	25
32		6	5	2	5				2			2						20	45
36		5	1	1			1		5			3						16	63
40		1	3	2	2				2			3						13	69
44																			
48																			
52																			
56																			
Итого число стволов, шт.		54	51	21	9		1		15			8						159	54,0
Итого, % от числа стволов		6,8	6,4	2,6	1,1		0,1		1,9			1,0						20	6,8
Итого запас, кубм		29,7	25,1	11,1	8,1		1,2		13,9			9,3						98	43,6
Итого, % от запаса		5,8	4,9	2,2	1,6		0,2		2,7			1,8						19	8,5

Порода: Береза		Количество деревьев по категориям состояния, шт.															Всего деревьев по ступеням толщины		
Ступени толщины, см	I	II	III	IV		V		VI			ветровал, бурелом			аварийные деревья			шт.	в том числе подлежат рубке, %	
				НЗ	З	НЗ	З	НЗ	З	О	НЗ	З	О	НЗ	З	О			
1	2	3	4	5	6	7	8	9	10	11	12	13	14	15	16	17	18	19	
8																			
12	10	3																13	
16	9	9	11	3														32	
20	12	21	7															40	
24	16	17	5	3				2										43	
28	16	8	9								5							38	
32	10	15	4			1												30	
36	1	10	7					2			4							24	
40	4		5	3							4							16	
44																			
48																			
52																			
56																			
60																			
Итого число стволов, шт.	78	83	48	9		1		4			13							236	18,0
Итого, % от числа стволов	9,8	10,5	6,0	1,1		0,1		0,5			1,6							30	2,3
Итого запас, кубм	41,4	48,2	32,8	6,7		0,9		3,4			14,6							148	18,9
Итого, % от запаса	8,1	9,4	6,4	1,3		0,2		0,7			2,9							29	3,8

Итоговая

Ступени толщины, см	Количество деревьев по категориям состояния, шт.																Всего деревьев по ступеням толщины		
	I	II	III	IV		V		VI			ветровал, бурелом			аварийные деревья			шт.	в том числе подлежат рубке, %	
				НЗ	З	НЗ	З	НЗ	З	О	НЗ	З	О	НЗ	З	О			
1	2	3	4	5	6	7	8	9	10	11	12	13	14	15	16	17	18	19	
8																			
12	18	16	5															39	3
16	22	39	33	7		2						5						108	15
20	39	52	34	2				10										137	12
24	50	43	33	11				11										148	15
28	47	31	28	3		1		10				11						131	21
32	21	35	19	11		1		8				6						101	28
36	17	18	18	5		3		10				7						78	33
40	5	5	15	8				7				12						52	50
44																			
48																			
52																			
56																			
60																			
Итого число стволов, шт.	219	239	185	47		7		56				41						794	163,0
Итого, % от числа стволов	27,6	30,1	23,2	5,9		0,8		7,1				5,1						100	20,6
Итого запас, кубм	124,4	131,8	119,9	39,8		5,9		47,7				42,5						512	140,3
Итого, % от запаса	24,3	25,7	23,5	7,8		1,1		9,3				8,3						100	27,4

Примечание: НЗ - незаселенное, З - заселенное, О - оработанное вредителями.
Средняя по породе: Ель-2,87; Сосна-2,72; Береза-2,42

1. Визуальное лесопатологическое обследование.*

Наземное

Дистанционное

1.1. На площади 0,9 га фактическая таксационная характеристика лесного насаждения соответствует (не соответствует) таксационному описанию (нужное подчеркнуть).

Причины несоответствия _____

Список участков с выявленными несоответствиями приведен в приложении 1 к настоящему Акту.

1.2. Лесные насаждения с нарушенной и утраченной устойчивостью выявлены на площади 0,90 га:

Участковое лесничество	Урочище (дача)	Площадь, га		Причина ослабления (гибели)
		с нарушенной устойчивостью	с утраченной устойчивостью	
Речанское			0,90	466
				379(989)
	Итого		0,90	

Состояние обследованных лесных насаждений приведено в приложениях 1.1-1.4 к Акту в зависимости от метода проведения ЛПО.

1.3. В обследованных лесных участках прогнозируется:

Прогноз	Площадь, га
Ослабление лесных насаждений	
Усыхание лесных насаждений различной степени	
Развитие очагов вредных организмов	

1.4. Обнаружено загрязнение лесного участка отходами и выбросами:

Промышленными

Бытовыми

Вид загрязнения	Размеры загрязнения			Объем, кубм	Площадь загрязнения
	длина, м	ширина, м	высота, м		

ЗАКЛЮЧЕНИЕ

Оценка текущего санитарного и лесопатологического состояния лесных насаждений, назначенные профилактические мероприятия по защите лесов, агитационные мероприятия:

В квартале № 196 выделе № 24 на всей площади 0,90 га участкового лесничества Речанское

наблюдается усыхание насаждения, наличие корневой губки и раневого рака.

Заражение деревьев 1-2 категории не выявлено.

Развитие очага не прогнозируется

Необходимо проведение инструментального обследования.

Исполнитель работ по проведению лесопатологического обследования:

ФИО _____ зам. нач. отдела Иванов О.Г.

Подпись _____

Дата обследования _____

26.06.2019

*Раздел включается в акт, в случае проведения лесопатологического обследования визуальным способом.

2. Инструментальное обследование лесного участка.*

2.1. Фактическая таксационная характеристика лесного насаждения соответствует
(не соответствует) (нужное подчеркнуть) таксационному описанию. Причины несоответствия:

Ведомость лесных участков с выявленными несоответствиями таксационным описаниям приведена в приложении 1 к Акту.

2.2. Состояние насаждений: с нарушенной устойчивостью
с утраченной устойчивостью

причины повреждения:

Губка корневая, Рак раневой (язвенный) ели

Заселено (отработано) стволовыми вредителями:

Вид вредителя	Порода	Встречаемость (% заселенных деревьев)	Степень заселения (слабая, средняя, сильная)

Повреждено огнём:

Вид пожара	Порода	Состояние корневых лап		Состояние корневой шейки		Подсушивание луба	
		% поврежденных огнём корней	% деревьев с данным повреждением	ожог корневой шейки по окружности (1/4; 2/4; 3/4; более 3/4)	% деревьев с данным повреждением	по окружности (1/4; 2/4; 3/4; более 3/4)	% деревьев с данным повреждением

Поражено болезнями:

Вид	Порода	Встречаемость (% поражённых деревьев)	Степень поражения (слабая, средняя, сильная)
Губка корневая	Ель	9	
Рак раневой (язвенный) ели	Ель	3	
Губка корневая	Сосна	5	слабая

2.3. Выборке подлежит 23,9 % деревьев, 34,1 % от запаса

в том числе:

ослабленных		%,	(причины назначения)	
сильно ослабленных	<u>4,0</u>	%,	(причины назначения)	<u>466</u>
усыхающих	<u>9,1</u>	%,	(причины назначения)	<u>466</u> <u>379(989)</u>
свежего сухостоя	<u>2,1</u>	%,		
свежего ветровала:		%,		
свежего бурелома		%,		
старого ветровала:	<u>6,0</u>	%,		
старого бурелома		%,		
старого сухостоя	<u>12,9</u>	%,		
аварийных		%.		

466 - Губка корневая

466 - Губка корневая

379(989) - Рак раневой (язвенный) ели

2.4. Полнота лесного насаждения после уборки деревьев, подлежащих рубке, составит 0,4

Критическая полнота для данной категории лесных насаждений составляет 0,5

ЗАКЛЮЧЕНИЕ

С целью предотвращения негативных процессов или снижения ущерба от их воздействия назначено:

Участковое лесничество	Урочище (дача)	Квартал	Выдел	Площадь выдела, га	Вид мероприятия	Площадь мероприятия, га	Порода	Запас на выдел, куб.м	Крайние сроки проведения
Речанское	Речанское	196	24	0,9	ССР	0,9	Е,С,Б	217	2020

Ведомость перечета деревьев, назначенных в рубку, и лесного участка прилагаются (приложение 2 и 3 к Акту).

Меры по обеспечению возобновления:

искусственное лесовозобновление

Мероприятия, необходимые для предупреждения повреждения или поражения смежных насаждений

Своевременное проведение санитарно-оздоровительных мероприятий. Надзор за состоянием смежных насаждений

Сведения для расчета степени повреждения:

год образования старого сухостоя Прошлые года ;
основная причина повреждения древесины 466 ;
дата проведения обследований 26.06.2019 ;

Исполнитель работ по проведению лесопатологического обследования:

ФИО Иванов О.Г. Подпись 

Должность зам. нач. отдела

Организация Филиал ФБУ "Рослесозащита"- "Центр защиты леса Тверской области"

* Раздел включается в акт в случае проведения лесопатологического обследования обследования инструментальным способом.

* 466 - Губка корневая

Ведомость перечета деревьев назначенных в рубку
Временная пробная площадь

Субъект РФ Тверская область
Лесничество (лесопарк) Торопецкое Речанское Речанское
Квартал 196 Выдел 24 Площадь, 0,90 га,
Номер очага вредных организмов _____ Размер пробной площади 0,90 га,
Перечет сплошной (подеревный) перечет

Таксационная характеристика:

тип леса ЕЧ состав 6Е2С2Б возраст 75 бонитет 1
полнота 0,6 запас на га 250 искусственное лесовозобновление

Время и причина ослабления насаждения:

Прошлые года
губка корневая, 9) - рак раневой (язвенный) ели, наличие гнили, наличие на стволе под кроной раковых ран, язв, образований (>2/3 окр.ствола), смолотечение, наличие на стволе под кроной раковых ран, язв, образований (1/2-2/3 окр.ствола)

Тип очага вредных организмов: эпизодический, хронический (подчеркнуть)
Фаза развития очага: начальная, нарастания численности, собственно вспышка, кризис
(подчеркнуть)

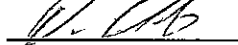
Состояние лесного насаждения, намечаемые мероприятия: сильно ослабленное
ССР

Средневзвешенная категория состояния насаждения составляет 2,72

ССР - Сплошная санитарная рубка

Исполнитель работ по проведению лесопатологического обследования:

Дата составления документа: 22.07.2019 Телефон 32-15-77

ФИО Иванов О.Г. Подпись 
Должность зам. нач. отдела
Организация Филиал ФБУ "Рослесозащита" - "Центр защиты леса Тверской области"

ВЕДОМОСТЬ ПЕРЕЧЕТА ДЕРЕВЬЕВ

Порода: Ель		Количество деревьев по категориям состояния, шт.															Всего деревьев по ступеням толщины		
Ступени толщины, см		I	II	III	IV		V		VI			ветровал, бурелом			аварийные деревья			шт.	в том числе подлежат рубке, %
					НЗ	З	НЗ	З	НЗ	З	О	НЗ	З	О	НЗ	З	О		
1	8	2	3	4	5	6	7	8	9	10	11	12	13	14	15	16	17	18	19
12																			
16		4	2	8														14	
20		6	6	5	2													19	11
24		10	14	7					2									33	6
28		4	14	9	4		2					5						38	29
32		5	11	7	3				3									29	21
36		3	5	2	5		1		6									22	55
40			3		2				5			2						12	75
44																			
48																			
52																			
56																			
60																			
Итого число стволов, шт.		32	55	38	16		3		16			7						167	42,0
Итого, % от числа стволов		11,2	19,3	13,3	5,6		1,1		5,6			2,5						59	14,7
Итого запас, кубм		19,8	42,8	23,0	16,9		2,8		20,8			7,1						133	47,6
Итого, % от запаса		9,1	19,7	10,7	7,8		1,3		9,6			3,3						62	22,0

Порода: Сосна		Количество деревьев по категориям состояния, шт.															Всего деревьев по ступеням толщины		
Ступени толщины, см		I	II	III	IV		V		VI			ветровал, бурелом			аварийные деревья			шт.	в том числе подлежат рубке, %
					НЗ	З	НЗ	З	НЗ	З	О	НЗ	З	О	НЗ	З	О		
1	8	2	3	4	5	6	7	8	9	10	11	12	13	14	15	16	17	18	19
12																			
16		2	1															3	
20		3	2	1														6	17
24		5	3															8	
28		6	5	2	2													15	27
32			3	1					2			1						7	57
36		3	2	2														7	29
40					1		1					2						4	100
44		1		2					2									5	80
48																			
52																			
56																			
Итого число стволов, шт.		20	16	8	3		1		4			3						55	19,0
Итого, % от числа стволов		7,0	5,6	2,8	1,1		0,4		1,4			1,1						19	6,7
Итого запас, кубм		13,0	10,6	8,6	2,8		1,5		5,5			3,9						46	22,3
Итого, % от запаса		6,0	4,9	4,0	1,3		0,7		2,5			1,8						21	10,3

Порода: Береза

Ступени толщины, см	Количество деревьев по категориям состояния, шт.																Всего деревьев по ступеням толщины	
	I	II	III	IV		V		VI			ветровал, бурелом			аварийные деревья			шт.	в том числе подлежат рубке, %
				НЗ	З	НЗ	З	НЗ	З	О	НЗ	З	О	НЗ	З	О		
1	2	3	4	5	6	7	8	9	10	11	12	13	14	15	16	17	18	19
8																		
12	3																	
16	4	2															3	
20	3	6				1		1									6	
24	4	8	3									2					11	18
28	1	5						2									17	12
32	5	2	3									1					8	25
36	4	1															11	9
40	2																5	
44																	2	
48																		
52																		
56																		
60																		
Итого число стволов, шт.	26	24	6				1		3			3					63	7,0
Итого, % от числа стволов	9,1	8,4	2,1				0,4		1,1			1,1					22	2,5
Итого запас, кубм	17,2	12,4	4,2				0,3		1,7			1,9					38	3,9
Итого, % от запаса	7,9	5,7	1,9				0,1		0,8			0,9					17	1,8

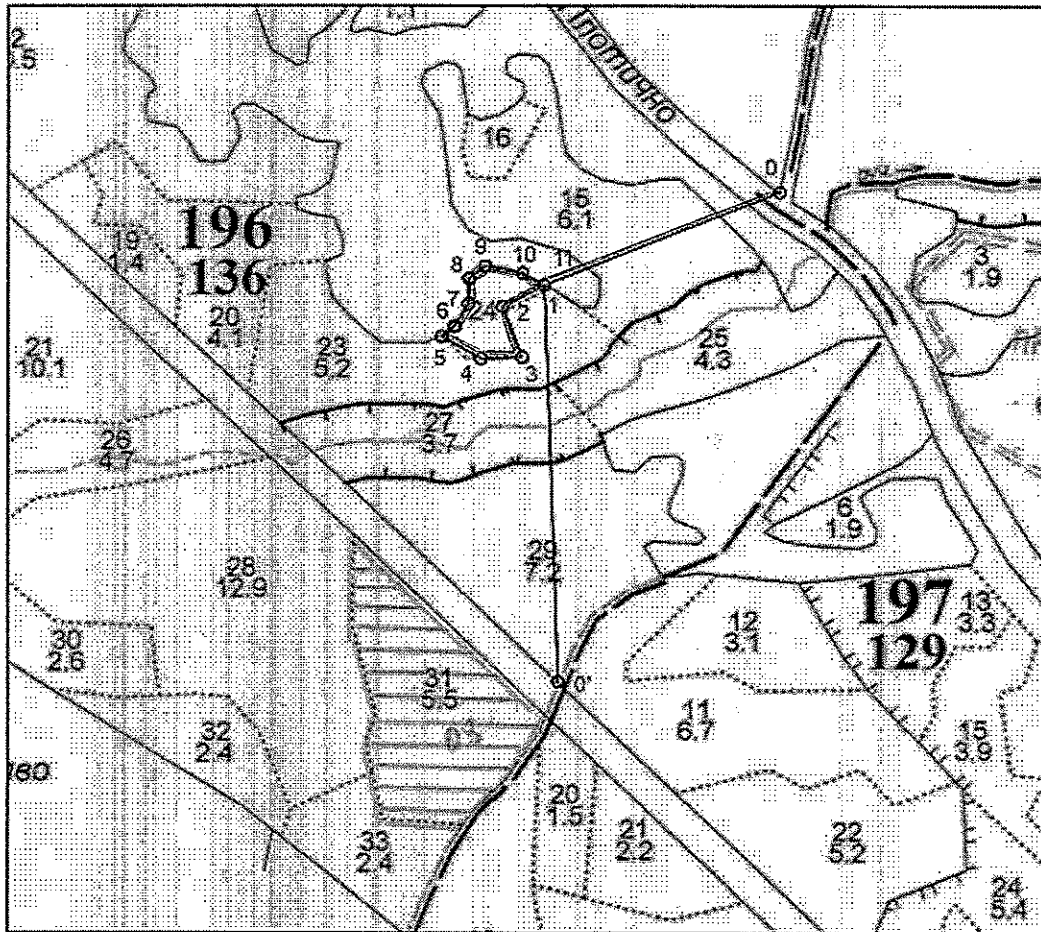
Итоговая

Ступени толщины, см	Количество деревьев по категориям состояния, шт.																Всего деревьев по ступеням толщины	
	I	II	III	IV		V		VI			ветровал, бурелом			аварийные деревья			шт.	в том числе подлежат рубке, %
				НЗ	З	НЗ	З	НЗ	З	О	НЗ	З	О	НЗ	З	О		
2	3	4	5	6	7	8	9	10	11	12	13	14	15	16	17	18	19	
1																		
8																		
12	3																3	
16	10	5	8														23	
20	12	14	6	2		1		1									36	14
24	19	25	10					2			2						58	7
28	11	24	11	6		2		2			5						61	28
32	10	16	11	3				5			2						47	23
36	10	8	4	5		1		6									34	41
40	2	3		3		1		5			4						18	72
44	1		2					2									5	80
48																		
52																		
56																		
60																		
Итого число стволов, шт.	78	95	52	19		5		23			13						285	68,0
Итого, % от числа стволов	27,3	33,3	18,2	6,7		1,9		8,1			4,7						100	23,9
Итого запас, кубм	50,0	65,8	35,8	19,7		4,6		28,0			12,9						217	73,8
Итого, % от запаса	23,0	30,3	16,6	9,1		2,1		12,9			6,0						100	34,1

Примечание: НЗ - незаселенное, З - заселенное, О - отработанное вредителями.
Средняя по породе: Ель-2,97; Сосна-2,74; Береза-1,97

Абрис участка
Торопецкое лесничество Речанское участковое лесничество
Кв. 196 выд. 24, пл. 0,9 га
Итого: 0,9 га

М 1:10000



№ выдела	Ленты (круговой площадки) перечега				
	№ ленты (площадки)	длина, м	ширина, м	радиус, м	площадь, га
24	Сплошной перечет				0,9
Итого:					0,9

Handwritten signature

0--1	ЮЗ:58	337	N56°24'34,4772"	E31°53'07,2780"
0'--1	СЗ:12	532	N56°24'13,4028"	E31°52'51,0384"
1--2	ЮЗ:52	63	N56°24'30,5568"	E31°52'49,6272"
2--3	ЮВ:31	73	N56°24'29,2824"	E31°52'46,4520"
3--4	ЮЗ:78	55	N56°24'27,4320"	E31°52'48,1440"
4--5	СЗ:70	60	N56°24'27,3636"	E31°52'44,6988"
5--6	СВ:42	22	N56°24'28,3716"	E31°52'41,8728"
6--7	СВ:21	36	N56°24'28,8828"	E31°52'42,6216"
7--8	СЗ:9	34	N56°24'29,7180"	E31°52'43,5648"
8--9	СВ:42	27	N56°24'30,8772"	E31°52'43,8996"
9--10	ЮВ:89	51	N56°24'31,3308"	E31°52'45,0552"
10--1	ЮВ:71	33	N56°24'31,1292"	E31°52'47,7768"

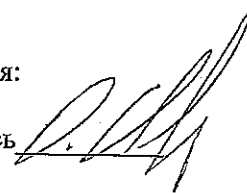
От участка, где планируется сплошная санитарная рубка до водного объекта (ручей Безымянный, водоохранная зона 50 метров) расстояние 110 метров, данный участок не попадает под действие водного кодекса.

Условные обозначения: — границы участка;

Исполнитель работ по проведению лесопатологического обследования:

ФИО : Иванов О.Г.

Подпись

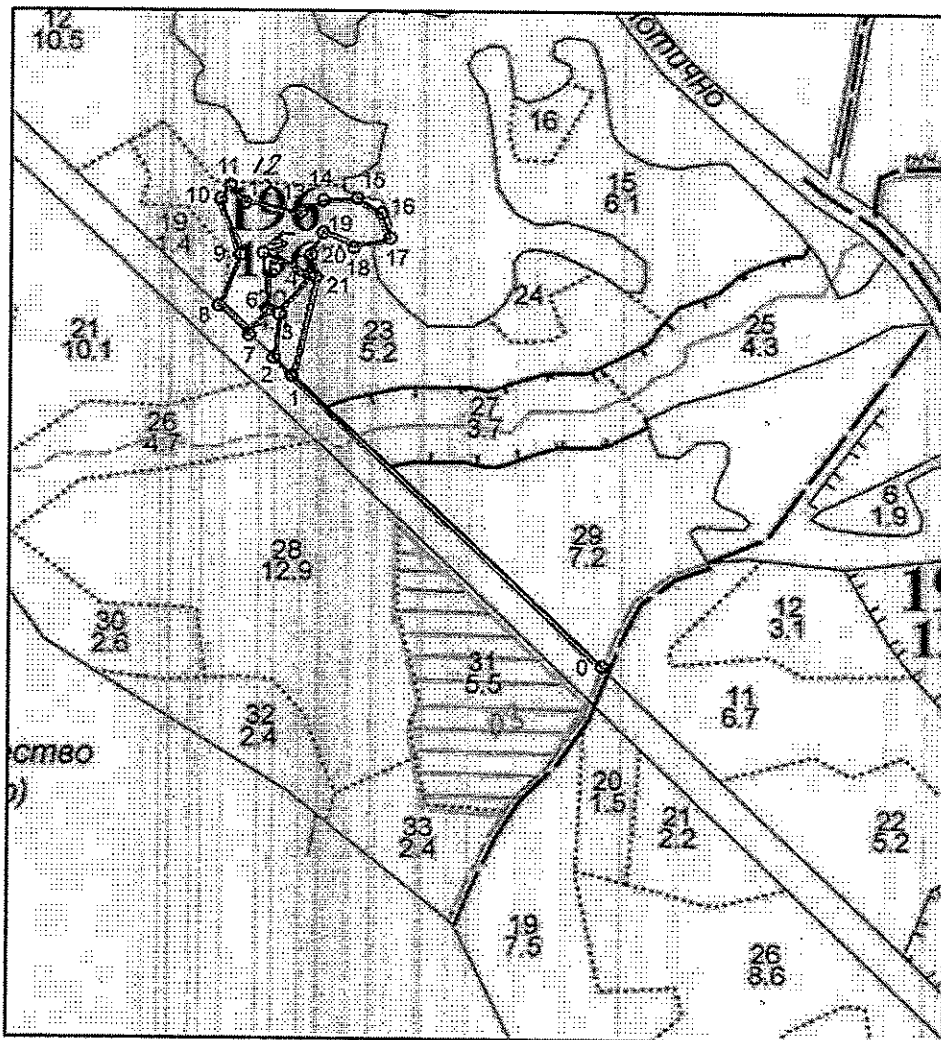


Дата составления документа: 22.07.2019 г.

Телефон: 32-15-77

Абрис участка
Торопецкое лесничество Речанское участковое лесничество
Кв. 196 выд. 20, пл. 2,1 га Итого: 2,1 га

М 1:10000



№ выдела	Ленты (круговой площадки) перечета				
	№ ленты (площадки)	длина, м	ширина, м	радиус, м	площадь, га
20	Сплошной перечет				2,1
Итого:					2,1

[Handwritten signature]

0--1	СЗ:57	567	N56°24'13,4028"	E31°52'51,0384"
1--2	СЗ:55	34	N56°24'25,8228"	E31°52'26,3712"
2--3	СЗ:3	59	N56°24'26,5752"	E31°52'25,0176"
3--4	СВ:26	66	N56°24'28,5300"	E31°52'25,5324"
4--5	СЗ:75	67	N56°24'30,2544"	E31°52'27,6096"
5--6	ЮВ:15	76	N56°24'30,7944"	E31°52'24,4236"
6--7	ЮЗ:26	42	N56°24'28,7748"	E31°52'24,6360"
7--8	СЗ:55	56	N56°24'27,5904"	E31°52'23,2968"
8--9	СВ:12	73	N56°24'28,7352"	E31°52'20,5680"
9--10	СЗ:29	79	N56°24'30,8088"	E31°52'21,9684"
10--11	СВ:25	22	N56°24'33,2568"	E31°52'20,7768"
11--12	ЮВ:52	30	N56°24'33,8256"	E31°52'21,4320"
12--13	ЮВ:90	73	N56°24'32,9436"	E31°52'23,2572"
13--14	СВ:52	34	N56°24'33,1020"	E31°52'27,2388"
14--15	СВ:76	45	N56°24'33,6636"	E31°52'28,4844"
15--16	ЮВ:68	38	N56°24'33,7968"	E31°52'31,6920"
16--17	ЮВ:29	35	N56°24'32,7276"	E31°52'33,2544"
17--18	ЮЗ:65	50	N56°24'31,9716"	E31°52'33,9204"
18--19	СЗ:74	45	N56°24'31,4712"	E31°52'30,9936"
19--20	ЮЗ:18	34	N56°24'31,8780"	E31°52'28,7724"
20--21	ЮВ:22	30	N56°24'31,0824"	E31°52'27,4620"
21--1	ЮЗ:3	136	N56°24'30,2508"	E31°52'27,8904"

От участка до водного объекта (ручей Безымянный, водоохранная зона 50 метров) расстояние 105 метров. Данный участок не попадает под действие водного кодекса.

Условные обозначения: — границы участка;

Исполнитель работ по проведению лесопатологического обследования:

ФИО : Иванов О.Г.

Подпись



Дата составления документа: 22.07.2019 г.

Телефон: 32-15-77