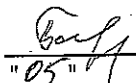


Приложение 2  
к приказу Минприроды России  
от 16.09.2016 № 480  
Форма  
"УТВЕРЖДАЮ"  
Министр лесного хозяйства Тверской  
области

  
"05" 09 2019 г. Барышков В.В.

Акт  
лесопатологического обследования № 3530  
лесных насаждений Торопецкого лесничества (лесопарка)  
Тверской области (субъекта Российской Федерации)

Способ лесопатологического обследования:

1. Визуальный   
2. Инструментальный

Место проведения

Участковое лесничество	Урочище (дача)	Квартал (кварталы)	Выдел (выделы)	Площадь, га
Скворцовское		124	18	4,3 (2,0)
Скворцовское		124	58	3,1 (2,9)
Скворцовское		124	54	2,4 (2,1)

Лесопатологическое обследование проведено на общей площади 9,8 га.

1. Визуальное лесопатологическое обследование.\*

Наземное

Дистанционное

1.1. На площади 4,3 га фактическая таксационная характеристика лесного насаждения соответствует (не соответствует) таксационному описанию (нужное подчеркнуть).

Причины несоответствия \_\_\_\_\_

Список участков с выявленными несоответствиями приведен в приложении 1 к настоящему Акту.

1.2. Лесные насаждения с нарушенной и утраченной устойчивостью выявлены на площади 2,00 га:

Участковое лесничество	Урочище (дача)	Площадь, га		Причина ослабления (гибели)
		с нарушенной устойчивостью	с утраченной устойчивостью	
Скворцовское			2,00	466
				379(989);881;358
Итого			2,00	

Состояние обследованных лесных насаждений приведено в приложениях 1.1-1.4 к Акту в зависимости от метода проведения ЛПО.

1.3. В обследованных лесных участках прогнозируется:

Прогноз	Площадь, га
Ослабление лесных насаждений	
Усыхание лесных насаждений различной степени	
Развитие очагов вредных организмов	

1.4. Обнаружено загрязнение лесного участка отходами и выбросами:

Промышленными

Бытовыми

Вид загрязнения	Размеры загрязнения			Объем, кубм	Площадь загрязнения
	длина, м	ширина, м	высота, м		

**ЗАКЛЮЧЕНИЕ**

Оценка текущего санитарного и лесопатологического состояния лесных насаждений, назначенные профилактические мероприятия по защите лесов, агитационные мероприятия:

В квартале № 124 выделе № 18 на площади 2,00 га участкового лесничества Скворцовское

наблюдается усыхание насаждения, ель повреждена корневой губкой и язвенным раком, осина - трутовиком ложным осиновым. Насаждение расстроено сильными ветрами.

Необходимо проведение инструментального обследования.

На остальной площади (2,30 га) повреждения отсутствуют, насаждение здоровое, мероприятия не назначаются.

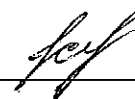
Исполнитель работ по проведению лесопатологического обследования:

ФИО инженер-лесопатолог Громов А.С.

Подпись \_\_\_\_\_

Дата обследования

16.05.2019



\*Раздел включается в акт, в случае проведения лесопатологического обследования визуальным способом.

2. Инструментальное обследование лесного участка.\*

2.1. Фактическая таксационная характеристика лесного насаждения соответствует  
(не соответствует) (нужное подчеркнуть) таксационному описанию. Причины несоответствия:

Ведомость лесных участков с выявленными несоответствиями таксационным описаниям приведена в приложении 1 к Акту.

2.2. Состояние насаждений: с нарушенной устойчивостью   
с утраченной устойчивостью

причины повреждения:  
Губка корневая, Рак раневой (язвенный) ели

Заселено (отработано) стволовыми вредителями:

Вид вредителя	Порода	Встречаемость (% заселенных деревьев)	Степень заселения (слабая, средняя, сильная)

Повреждено огнём:

Вид пожара	Порода	Состояние корневых лап		Состояние корневой шейки		Подсушивание луба	
		% поврежденных огнём корней	% деревьев с данным повреждением	ожог корневой шейки по окружности (1/4; 2/4; 3/4; более 3/4)	% деревьев с данным повреждением	по окружности (1/4; 2/4; 3/4; более 3/4)	% деревьев с данным повреждением

Поражено болезнями:

Вид	Порода	Встречаемость (% поражённых деревьев)	Степень поражения (слабая, средняя, сильная)
Губка корневая	Ель	8	
Рак раневой (язвенный) ели	Ель	5	
Трутовик ложный осиновый	Осина	6	

2.3. Выборке подлежит 32,6 % деревьев, 35,4 % от запаса

в том числе:

ослабленных	_____ %	(причины назначения)	_____ ;
сильно ослабленных	<u>5,4</u> %	(причины назначения)	<u>358</u> ;
усыхающих	<u>8,5</u> %	(причины назначения)	<u>466</u>   <u>379(989)</u> ;
свежего сухостоя	<u>5,6</u> %		
свежего ветровала:	<u>6,8</u> %		
свежего бурелома	<u>0,6</u> %		
старого ветровала:	<u>2,4</u> %		
старого бурелома	<u>0,4</u> %		
старого сухостоя	<u>5,7</u> %		
аварийных	_____ %		

358 - Трутовик ложный осиновый

466 - Губка корневая

379(989) - Рак раневой (язвенный) ели

2.4. Полнота лесного насаждения после уборки деревьев, подлежащих рубке, составит 0,4  
Критическая полнота для данной категории лесных насаждений составляет 0,5

## ЗАКЛЮЧЕНИЕ

С целью предотвращения негативных процессов или снижения ущерба от их воздействия назначено:

Участковое лесничество	Урочище (дача)	Квартал	Выдел	Площадь выдела, га	Вид мероприятия	Площадь мероприятия, га	Порода	Запас на выдел, куб.м	Крайние сроки проведения
Скворцовское	Скворцовское	124	18	4,3	ССР	2	Б,ОС,Б, ОЛС	502	2020

Ведомость перечета деревьев, назначенных в рубку, и лесного участка прилагаются (приложение 2 и 3 к Акту).

Меры по обеспечению возобновления:

искусственное лесовозобновление

Мероприятия, необходимые для предупреждения повреждения или поражения смежных насаждений  
Своевременное проведение санитарно-оздоровительных мероприятий. Надзор за состоянием смежных насаждений

Сведения для расчета степени повреждения:

год образования старого сухостоя Прошлые года ;  
основная причина повреждения древесины 466 ;  
дата проведения обследований 16.05.2019 ;

Исполнитель работ по проведению лесопатологического обследования:

ФИО Громов А.С. Подпись 

Должность инженер-лесопатолог

Организация Филиал ФБУ "Рослесозащита"- "Центр защиты леса Тверской области"

\* Раздел включается в акт в случае проведения лесопатологического обследования обследования инструментальным способом.

\* 466 - Губка корневая

Результаты проведения лесопатологического обследования лесных насаждений за 16.05.2019 г.

Субъект Российской Федерации  
Участковое лесничество

Тверская область  
Свирцовское

Лесничество (лесопарк)  
Урочища (лесная дача)

Торопецкое  
Свирцовское

№ квартала	№ выдела	Площадь выдела, га	№ лесопатологического выдела	Площадь лесопатологического выдела, га	Таксационная характеристика								число деревьев на проб, шт.	Распределение запаса насаждения по категориям состояния деревьев, %										Признаки повреждения деревьев	Доля поврежденных деревьев, %	Причина ослабления, повреждения	Поджиг рубке, %	Назначенные мероприятия							
					состав	порода	возраст	средняя высота, м	средний диаметр, см	тип леса	полнота	бонитет		запас, км/га	без признаков ослабления	ослабленные	сильно ослабленные	усыхающие	свежий сухой	старый сухой	свежий ветровал	старый ветровал	свежий бурелом						старый бурелом	аварийные деревья					
124	18	4,3	1	2,00	85	24	30	6Е	9	10	11	12	13	14	15	16	17	18	19	20	21	22	23	24	25	26	27	28	29	30	31	32	33	34	Площадь, га
																		294	7,0	17,5	10,2	7,1	4,2	4,4	5,7	1,7	0,5	0,1		832	21,7	466	23,7	2,00	
																		95	3,5	10,0	5,4	1,4	1,1	0,8	0,4	0,2		807	7,5	379	9,7				
																		60	1,8	4,5	2,0	0,8	0,2	0,3	0,6	0,3	0,1		205	1,9	881	1,6			
																		86	1,1	3,0	2,5	0,7	0,1	0,2	0,1			801	1,5	358	0,4				
																												820							
																												808							
Итого																	535	13,4	35,0	20,1	10,0	5,6	5,7	6,8	2,4	0,6	0,4		32,6			35,4			

Показатели, не соответствующие таксационному описанию отмечаются "X".

Исполнитель работ по проведению лесопатологического обследования:

ФИО Громов А.С. Подпись

Должность инженер-лесопатолог

Организация Филиал ФБУ "Рослесозащита" - "Центр защиты леса Тверской области"

Дата составления документа 19.08.2019 Телефон 32-15-77

466 - Губка корневая

379(Ф89) - Рак раневой (извенный) ели

881 - Воздействие сильных ветров текущего года, повлекшие наклон более 10°, изгиб или вывал

358 - Трутовик ложный осиновый

832 - Наличие гнили

807 - Наличие на стволе под кроной раковых ран, язв, образований (1/2-2/3 окр. ствола)

205 - Механические повреждения обрыв корней (вывал) свежий

801 - Наличие плодовых тел на стволе



**Ведомость перечета деревьев назначенных в рубку  
Временная пробная площадь**

Субъект РФ Тверская область  
Лесничество (лесопарк) Торопецкое Скворцовское Скворцовское  
Квартал 124 Выдел 18 Площадь, 2,00 га,  
Номер очага вредных организмов \_\_\_\_\_ Размер пробной площади 2,00 га,  
Перечет сплошной (подеревный) перечет

Таксационная характеристика:

тип леса ЕКИС состав 6Е2ОС1Б1ОЛС возраст 85 бонитет 2  
полнота 0,6 запас на га 250 искусственное лесовозобновление

Время и причина ослабления насаждения:

Прошлые года

губка корневая, 9) - рак раневой (язвенный) ели, воздействия сильных ветров текущего года, повлекшие наклон более 10°, изгиб или вывал деревьев, трутовик ложный осиновый, наличие гнили, наличие на стволе под кроной раковых ран, язв, образований (1/2-2/3 окр.ствола), механические повреждения обрыв корней (вывал)

Тип очага вредных организмов:

эпизодический, хронический (подчеркнуть)

Фаза развития очага:

начальная, нарастания численности, собственно вспышка, кризис (подчеркнуть)

Состояние лесного насаждения, намечаемые мероприятия:

сильно ослабленное

ССР

Средневзвешенная категория состояния насаждения составляет

2,92

ССР - Сплошная санитарная рубка

Исполнитель работ по проведению лесопатологического обследования:

Дата составления документа:

19.08.2019

Телефон

32-15-77

ФИО

Громов А.С.

Подпись

Должность

инженер-лесопатолог

Организация

Филиал ФБУ "Рослесозащита"-"Центр защиты леса Тверской области"

## ВЕДОМОСТЬ ПЕРЕЧЕТА ДЕРЕВЬЕВ

Порода: Ель

Ступени толщины, см	Количество деревьев по категориям состояния, шт.																Всего деревьев по ступеням толщины	
	I	II	III	IV		V		VI			ветровал, бурелом			аварийные деревья			шт.	в том числе подлежат рубке, %
				НЗ	З	НЗ	З	НЗ	З	О	НЗ	З	О	НЗ	З	О		
1	2	3	4	5	6	7	8	9	10	11	12	13	14	15	16	17	18	19
8																		
12																		
16	1	4	2	1		1					2						11	36
20	3	11	6	4		1		2			5						32	38
24	12	8	5	2		2		2			4						35	29
28	6	10	6	5		1		6			15						49	55
32	9	19	11	7		6		5			3						60	35
36	5	14	5	3		3		1			6						37	35
40	2	12	9	3		2		3			1						32	28
44	2	7	5	5		2		3			6						30	53
48	1	2	1	2		1					1						8	50
52																		
56																		
60																		
Итого число стволов, шт.	41	87	50	32		19		22			43						294	116,0
Итого, % от числа стволов	7,7	16,3	9,3	6,0		3,6		4,1			8,0						55	21,7
Итого запас, кбм	34,9	87,6	51,8	35,6		21,0		22,3			40,1						293	119,0
Итого, % от запаса	7,0	17,5	10,2	7,1		4,2		4,4			8,0						58	23,7

Порода: Осина

Ступени толщины, см	Количество деревьев по категориям состояния, шт.																Всего деревьев по ступеням толщины	
	I	II	III	IV		V		VI			ветровал, бурелом			аварийные деревья			шт.	в том числе подлежат рубке, %
				НЗ	З	НЗ	З	НЗ	З	О	НЗ	З	О	НЗ	З	О		
1	2	3	4	5	6	7	8	9	10	11	12	13	14	15	16	17	18	19
8																		
12																		
16																		
20																		
24																		
28	1	2	1	1							1						6	50
32		2	2								2						6	67
36	1	5	1	1													8	25
40	4	7	3	1		1		2									18	39
44	2	6	3	2		1											14	43
48	4	12	8	1		2		1			1						29	45
52	2	5	3								1						11	36
56		2	1														3	33
Итого число стволов, шт.	14	41	22	6		4		3			5						95	40,0
Итого, % от числа стволов	2,6	7,7	4,1	1,1		0,7		0,6			0,9						18	7,5
Итого запас, кбм	17,5	50,3	27,0	6,9		5,3		4,0			4,8						116	48,0
Итого, % от запаса	3,5	10,0	5,4	1,4		1,1		0,8			1,0						23	9,7



Порода: Береза

Ступени толщины, см	Количество деревьев по категориям состояния, шт.																Всего деревьев по ступеням толщины	
	I	II	III	IV		V		VI			ветровал, бурелом			аварийные деревья			шт.	в том числе подлежат рубке, %
				НЗ	З	НЗ	З	НЗ	З	О	НЗ	З	О	НЗ	З	О		
1	2	3	4	5	6	7	8	9	10	11	12	13	14	15	16	17	18	19
8																		
12																		
16																		
20		2	1	1													4	
24		4	2					1				3					10	40
28	2	7	3	1								1					14	7
32	1	5	1	2				1				1					11	18
36	4	6	2	1		1						1					15	13
40	1	2	1									1					5	20
44			1														1	
48																		
52																		
56																		
60																		
Итого число стволов, шт.	8	26	11	5		1		2			7						60	10,0
Итого, % от числа стволов	1,5	4,9	2,1	0,9		0,2		0,4			1,3						11	1,9
Итого запас, кубм	8,8	22,4	10,2	4,1		1,2		1,4			5,9						54	8,5
Итого, % от запаса	1,8	4,5	2,0	0,8		0,2		0,3			1,1						11	1,6

Порода: Ольха серая

Ступени толщины, см	Количество деревьев по категориям состояния, шт.																Всего деревьев по ступеням толщины	
	I	II	III	IV		V		VI			ветровал, бурелом			аварийные деревья			шт.	в том числе подлежат рубке, %
				НЗ	З	НЗ	З	НЗ	З	О	НЗ	З	О	НЗ	З	О		
1	2	3	4	5	6	7	8	9	10	11	12	13	14	15	16	17	18	19
8																		
12																		
16		3	2			1		2				2					10	50
20	6	11	9	1		1						1					29	7
24	4	8	6	4													22	
28	2	5	5	2				1									15	7
32	1	4	3														8	
36		1	1														2	
40																		
44																		
48																		
52																		
56																		
60																		
Итого число стволов, шт.	13	32	26	7		2		3			3						86	8,0
Итого, % от числа стволов	2,4	6,0	4,9	1,3		0,4		0,6			0,6						16	1,5
Итого запас, кубм	5,6	15,0	12,5	3,4		0,4		1,0			0,6						39	2,0
Итого, % от запаса	1,1	3,0	2,5	0,7		0,1		0,2			0,1						8	0,4

## Итоговая

Ступени толщины, см	Количество деревьев по категориям состояния, шт.																Всего деревьев по ступеням толщины	
	I	II	III	IV		V		VI			ветровал, бурелом			аварийные деревья			шт.	в том числе подлежат рубке, %
				НЗ	З	НЗ	З	НЗ	З	О	НЗ	З	О	НЗ	З	О		
1	2	3	4	5	6	7	8	9	10	11	12	13	14	15	16	17	18	19
8																		
12																		
16	1	7	4	1		2		2			4						21	43
20	9	24	16	6		2		2			6						65	22
24	16	20	13	6		2		3			7						67	21
28	11	24	15	9		1		7			17						84	38
32	11	30	17	9		6		6			6						85	32
36	10	26	9	5		4		1			7						62	27
40	7	21	13	4		3		5			2						55	31
44	4	13	9	7		3		3			6						45	49
48	5	14	9	3		3		1			2						37	46
52	2	5	3								1						11	36
56		2	1														3	33
60																		
Итого число стволов, шт.	76	186	109	50		26		30			58						535	174,0
Итого, % от числа стволов	14,2	34,9	20,4	9,3		4,9		5,7			10,8						100	32,6
Итого запас, кубм	66,8	175,3	101,5	50,0		27,9		28,7			51,4						502	177,5
Итого, % от запаса	13,4	35,0	20,1	10,0		5,6		5,7			10,2						100	35,4

Примечание: НЗ - незаселенное, З - заселенное, О - отработанное вредителями.  
Средняя по породе: Ель-3,15; Осина-2,57; Береза-2,65; Ольха серая-2,51

**1. Визуальное лесопатологическое обследование.\***

Наземное

Дистанционное

1.1. На площади 2,4 га фактическая таксационная характеристика лесного насаждения соответствует (не соответствует) таксационному описанию (нужное подчеркнуть).

Причины несоответствия \_\_\_\_\_

Список участков с выявленными несоответствиями приведен в приложении 1 к настоящему Акту.

1.2. Лесные насаждения с нарушенной и утраченной устойчивостью выявлены на площади 2,10 га:

Участковое лесничество	Урочище (дача)	Площадь, га		Причина ослабления (гибели)
		с нарушенной устойчивостью	с утраченной устойчивостью	
Скворцовское			2,10	466
				821;358
	Итого		2,10	

Состояние обследованных лесных насаждений приведено в приложениях 1.1-1.4 к Акту в зависимости от метода проведения ЛПО.

1.3. В обследованных лесных участках прогнозируется:

Прогноз	Площадь, га
Ослабление лесных насаждений	
Усыхание лесных насаждений различной степени	
Развитие очагов вредных организмов	

1.4. Обнаружено загрязнение лесного участка отходами и выбросами:

Промышленными

Бытовыми

Вид загрязнения	Размеры загрязнения			Объем, кубм	Площадь загрязнения
	длина, м	ширина, м	высота, м		

**ЗАКЛЮЧЕНИЕ**

Оценка текущего санитарного и лесопатологического состояния лесных насаждений, назначенные профилактические мероприятия по защите лесов, агитационные мероприятия:

В квартале № 124 выделе № 54 на площади 2,10 га участкового лесничества Скворцовское

наблюдается усыхание насаждения. Ель повреждена корневой губкой, осина - трутовиком ложным

осиновым. Насаждение расстроено сильными ветрами прошлых лет. Деревья 1-2 категорий состояния

не повреждены. Развития очага болезни не прогнозируется.

Необходимо проведение инструментального обследования.

На остальной площади (0,30 га) повреждения отсутствуют, насаждение здоровое, мероприятия

не назначаются.

Исполнитель работ по проведению лесопатологического обследования:

ФИО инженер-лесопатолог Громов А.С.

Подпись \_\_\_\_\_

Дата обследования \_\_\_\_\_

16.05.2019

\*Раздел включается в акт, в случае проведения лесопатологического обследования визуальным способом.

2. Инструментальное обследование лесного участка.\*

2.1. Фактическая таксационная характеристика лесного насаждения соответствует  
(не соответствует) (нужное подчеркнуть) таксационному описанию. Причины несоответствия:

Ведомость лесных участков с выявленными несоответствиями таксационным описаниям приведена в приложении 1 к Акту.

2.2. Состояние насаждений: с нарушенной устойчивостью   
с утраченной устойчивостью

причины повреждения:

Губка корневая, Воздействия сильных ветров прошлых лет, повлекшие наклон более 10°, изгиб или вывал деревьев

Заселено (отработано) стволовыми вредителями:

Вид вредителя	Порода	Встречаемость (% заселенных деревьев)	Степень заселения (слабая, средняя, сильная)

Повреждено огнём:

Вид пожара	Порода	Состояние корневых лап		Состояние корневой шейки		Подсушивание луба	
		% поврежденных огнём корней	% деревьев с данным повреждением	ожог корневой шейки по окружности (1/4, 2/4; 3/4; более 3/4)	% деревьев с данным повреждением	по окружности (1/4; 2/4; 3/4; более 3/4)	% деревьев с данным повреждением

Поражено болезнями:

Вид	Порода	Встречаемость (% поражённых деревьев)	Степень поражения (слабая, средняя, сильная)
Губка корневая	Ель	11	слабая
Трутовик ложный осиновый	Осина	6	

2.3. Выборке подлежит 30,5 % деревьев, 33,0 % от запаса

в том числе:

ослабленных	_____ %	(причины назначения)	_____ ;
сильно ослабленных	<u>7,2</u> %	(причины назначения)	<u>358</u> ;
усыхающих	<u>7,4</u> %	(причины назначения)	<u>466</u>   <u>358</u> ;
свежего сухостоя	<u>3,0</u> %		
свежего ветровала:	<u>2,3</u> %		
свежего бурелома	<u>0,3</u> %		
старого ветровала:	<u>8,0</u> %		
старого бурелома	<u>1,0</u> %		
старого сухостоя	<u>3,8</u> %		
аварийных	_____ %		

358 - Трутовик ложный осиновый

466 - Губка корневая

358 - Трутовик ложный осиновый

2.4. Полнота лесного насаждения после уборки деревьев, подлежащих рубке, составит 0,4  
Критическая полнота для данной категории лесных насаждений составляет 0,5

## ЗАКЛЮЧЕНИЕ

С целью предотвращения негативных процессов или снижения ущерба от их воздействия назначено:

Участковое лесничество	Урочище (дача)	Квартал	Выдел	Площадь выдела, га	Вид мероприятия	Площадь мероприятия, га	Порода	Запас на выдел, куб.м	Крайние сроки проведения
Скворцовское	Скворцовское	124	54	2,4	ССР	2,1	Б,ОС,Б, ОЛС	527	2020

Ведомость перечета деревьев, назначенных в рубку, и лесного участка прилагаются (приложение 2 и 3 к Акту).

Меры по обеспечению возобновления:


искусственное лесовозобновление

Мероприятия, необходимые для предупреждения повреждения или поражения смежных насаждений  
Своевременное проведение санитарно-оздоровительных мероприятий. Надзор за состоянием смежных насаждений

Сведения для расчета степени повреждения:

год образования старого сухостоя Прошлые года ;  
основная причина повреждения древесины 466 ;  
дата проведения обследований 16.05.2019 ;

Исполнитель работ по проведению лесопатологического обследования:

ФИО Громов А.С. Подпись 

Должность инженер-лесопатолог

Организация Филиал ФБУ "Рослесозащита" - "Центр защиты леса Тверской области"

\* Раздел включается в акт в случае проведения лесопатологического обследования обследования инструментальным способом.

\* 466 - Губка корневая

Результаты проведения лесопатологического обследования лесных насаждений за

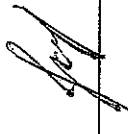
Субъект Российской Федерации Гверская область  
Участковое лесничество Скворцовское

Лесничество (лесопарк) Торопецкое  
Урочища (лесная дача) Скворцовское

Номер квартала	Номер выдела	Площадь выдела, га	Целевое назначение лесов	Категория защитных лесов	Номер лесопатологического выдела	Площадь лесопатологического выдела, га	Таксационная характеристика										Число деревьев на проб, шт.	Распределение запаса насаждения по категориям состояния деревьев, %										Признаки повреждения деревьев	Доля поврежденных деревьев, %	Причина ослабления, повреждения	Потеря рубке, %	Назначенные мероприятия			
							состав	порода	возраст	средняя высота, м	средний диаметр, см	тип леса	полнота	бонитет	запас, ком/га	без признаков ослабления		ослабленные	сильно ослабленные	увядающие	свежий сухостой	старый сухостой	свежий ветровал	старый ветровал	свежий бурелом	старый бурелом	аварийные деревья					Итого	Итого	Итого	Итого
1	2	3	4	5	6	7	8	9	10	11	12	13	14	15	16	17	18	19	20	21	22	23	24	25	26	27	28	29	30	31	32	33	34	Площадь, га	Итого
124	54	2,4			1	2,10	6Е	85	24	30	ЕКС	0,6	2	250	332	8,1	20,5	12,3	6,3	2,0	3,0	1,5	5,5	0,3	0,9		832	19,2	466	19,5	ССР	2,10			
							2ОС									85	2,8	9,1	7,2	1,1	0,8	0,6	0,5	1,3			206	7,1	821	11,5					
							1Б									90	1,8	4,2	1,5	0,6	0,1	0,1		0,9	0,1		801	2,5	358	1,2					
							1ОЛС									83	1,8	2,5	1,3	0,5	0,1	0,1	0,3	0,3			114	1,7		0,8					
Итого																590	14,5	36,3	22,3	8,5	3,0	3,8	2,3	8,0	0,3	1,0			30,5		33,0				

Показатели, не соответствующие таксационному описанию отмечаются "\*".

Исполнитель работ по проведению лесопатологического обследования:



ФИО Громов А.С. Подпись  
Должность инженер-лесопатолог  
Организация Филиал ФБУ "Рослесозащита" "Центр защиты леса Гверской области"  
Дата составления документа 19.08.2019 Телефон 32-15-77

- 466 - Губка корневая
- 821 - Воздействие сильных ветров прошлых лет, повлекшие наклон более 10°, изгиб или вывал д
- 338 - Трутовик ложный осиновый
- 832 - Наличие гнили
- 206 - Механические повреждения обрыв корней (вывал) прошлых лет
- 801 - Наличие плодовых тел на стволе
- 114 - Усыхание более 3/4 ветвей в кроне прошлых лет

Приложение 1.1  
к акту лесопатологического обследования


Результаты проведения лесопатологического обследования лесных насаждений за 16.05.2019 г.

Субъект Российской Федерации: Тверская область  
Участков лесничество: Скворцовское  
Лесничество (лесопарк): Торопецкое  
Урочища (лесная дача): Скворцовское

1	2	3	4	5	6	7	Таксационная характеристика							17	Распределение запаса насаждения по категориям состояния деревьев, %										29	30	31	32	Назначенные мероприятия					
							8	9	10	11	12	13	14		15	16	18	19	20	21	22	23	24	25					26	27	28	33	34	
124	54	2,4	Экшугатацисонные леса		2	0,30	6Е	85	24	30	ЕЖИС	0,6	2	250		23,5	31,0	4,0	1,5									1,5	1,5	1,0	1,0	не требует СОМ	0,30	
							2ОС									8,0	11,0	0,5	0,5															
							1Б									6,0	3,0	1,0																
							1ОЛС									4,0	6,0																	
																41,5	51,0	5,5	2,0															
Итого																																		

Показатели, не соответствующие таксационному описанию отмечаются "ж".

Исполнитель работ по проведению лесопатологического обследования:

ФИО: Громов А.С. Подпись:   
 Должность: инженер-лесопатолог  
 Организация: Филиал ФБУ "Рослесозащита" - "Центр защиты леса Тверской области"  
 Дата составления документа: 19.08.2019 Телефон: 32-15-77

**Ведомость перечета деревьев назначенных в рубку  
Временная пробная площадь**

Субъект РФ Тверская область  
Лесничество (лесопарк) Торопецкое Скворцовское Скворцовское  
Квартал 124 Выдел 54 Площадь, 2,10 га,  
Номер очага вредных организмов \_\_\_\_\_ Размер пробной площади 2,10 га,  
Перечет сплошной (подеревный) перечет

Таксационная характеристика:

тип леса ЕКИС состав 6Е2ОС1Б1ОЛС возраст 85 бонитет 2  
полнота 0,6 запас на га 250 искусственное лесовозобновление

Время и причина ослабления насаждения: Прошлые года  
губка корневая, воздействия сильных ветров прошлых лет, повлекшие наклон более 10°, изгиб или вывал деревьев, трутовик ложный осиновый, наличие гнили, механические повреждения обрыв корней (вывал) прошлых лет, наличие плодовых тел на стволе, усыхание более 3/4 ветвей в кроне прошлых лет

Тип очага вредных организмов: эпизодический, хронический (подчеркнуть)  
Фаза развития очага: начальная, нарастания численности, собственно вспышка, кризис (подчеркнуть)

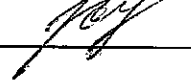
Состояние лесного насаждения, намечаемые мероприятия: сильно ослабленное  
ССР

Средневзвешенная категория состояния насаждения составляет 2,79

ССР - Сплошная санитарная рубка

Исполнитель работ по проведению лесопатологического обследования:

Дата составления документа: 19.08.2019 Телефон 32-15-77

ФИО Громов А.С. Подпись   
Должность инженер-лесопатолог  
Организация Филиал ФБУ "Рослесозащита"-Центр защиты леса Тверской области"



ВЕДОМОСТЬ ПЕРЕЧЕТА ДЕРЕВЬЕВ

Порода: Ель

Степени толщины, см	Количество деревьев по категориям состояния, шт.																Всего деревьев по ступеням толщины		
	I	II	III	IV		V		VI			ветровал, бурелом			аварийные деревья			шт.	в том числе подлежат рубке, %	
				НЗ	З	НЗ	З	НЗ	З	О	НЗ	З	О	НЗ	З	О			
1	2	3	4	5	6	7	8	9	10	11	12	13	14	15	16	17	18	19	
8																			
12																			
16							1		8		4							20	75
20	6	18	4	2				4			4							38	26
24	9	9	3	5		2		1			5							34	38
28	6	24	12	8		1		1			4							56	25
32	10	18	16	9		1		3			9							66	33
36	7	12	11	5				3			12							50	40
40	4	17	8	1		2		2			4							38	24
44	3	9	4	3							2							21	24
48	1	2	1	1		2		1			1							9	56
52																			
56																			
60																			
Итого число стволов, шт.	46	112	61	36		9		23			45						332	113,0	
Итого, % от числа стволов	7,8	19,0	10,3	6,1		1,5		3,9			7,6						56	19,2	
Итого запас, кубм	42,9	108,0	63,0	33,3		10,7		15,8			43,0						317	102,8	
Итого, % от запаса	8,1	20,5	12,3	6,3		2,0		3,0			8,2						60	19,5	

Порода: Осина

Степени толщины, см	Количество деревьев по категориям состояния, шт.																Всего деревьев по ступеням толщины		
	I	II	III	IV		V		VI			ветровал, бурелом			аварийные деревья			шт.	в том числе подлежат рубке, %	
				НЗ	З	НЗ	З	НЗ	З	О	НЗ	З	О	НЗ	З	О			
1	2	3	4	5	6	7	8	9	10	11	12	13	14	15	16	17	18	19	
8																			
12																			
16																			
20																			
24		1	1								1							3	67
28	1	4	5	1				1										12	58
32	3	5	1															9	11
36	1	6	2	1		1		1			1							13	46
40	4	2	7	1		2		1			2							19	68
44		4	6															10	60
48	1	5	1															7	14
52		1	2									1						4	75
56	1	4	1	1							1							8	38
Итого число стволов, шт.	11	32	26	4		3		3			6						85	42,0	
Итого, % от числа стволов	1,9	5,4	4,4	0,7		0,5		0,5			1,0						14	7,1	
Итого запас, кубм	15,0	47,9	37,8	5,8		4,1		3,3			9,6						124	60,6	
Итого, % от запаса	2,8	9,1	7,2	1,1		0,8		0,6			1,8						23	11,5	

Порода: Береза

Ступени толщины, см	Количество деревьев по категориям состояния, шт.																Всего деревьев по ступеням толщины		
	I	II	III	IV		V		VI			ветровал, бурелом			аварийные деревья			шт.	в том числе подлежат рубке, %	
				НЗ	З	НЗ	З	НЗ	З	О	НЗ	З	О	НЗ	З	О			
1	2	3	4	5	6	7	8	9	10	11	12	13	14	15	16	17	18	19	
8																			
12																			
16	1	5	1	2				1			4						14	36	
20	4	6	3	2							2						17	12	
24	6	10	3					1			1						21	10	
28	4	8	4	3		1					4						24	21	
32	3	4	1								1						9	11	
36		2															2		
40		2	1														3		
44																			
48																			
52																			
56																			
60																			
Итого число стволов, шт.	18	37	13	7		1		2			12						90	15,0	
Итого, % от числа стволов	3,1	6,3	2,2	1,2		0,2		0,3			2,0						15	2,5	
Итого запас, кубм	9,7	22,2	7,7	3,0		0,7		0,7			5,5						50	6,9	
Итого, % от запаса	1,8	4,2	1,5	0,6		0,1		0,1			1,0						9	1,2	

Порода: Ольха серая

Ступени толщины, см	Количество деревьев по категориям состояния, шт.																Всего деревьев по ступеням толщины		
	I	II	III	IV		V		VI			ветровал, бурелом			аварийные деревья			шт.	в том числе подлежат рубке, %	
				НЗ	З	НЗ	З	НЗ	З	О	НЗ	З	О	НЗ	З	О			
1	2	3	4	5	6	7	8	9	10	11	12	13	14	15	16	17	18	19	
8																			
12	1	3	2	1		1					1						9	22	
16	2	4	1														7		
20	8	7		1													16		
24	4	6	3	2		1		1			5						22	32	
28	8	7	3	1							1						20	5	
32		4	4	1													9		
36																			
40																			
44																			
48																			
52																			
56																			
60																			
Итого число стволов, шт.	23	31	13	6		2		1			7						83	10,0	
Итого, % от числа стволов	3,9	5,3	2,2	1,0		0,3		0,2			1,2						14	1,7	
Итого запас, кубм	9,6	13,4	7,0	2,8		0,5		0,5			3,0						37	4,0	
Итого, % от запаса	1,8	2,5	1,3	0,5		0,1		0,1			0,6						7	0,8	

## Итоговая

Ступени толщины, см	Количество деревьев по категориям состояния, шт.																Всего деревьев по ступеням толщины	
	I	II	III	IV		V		VI			ветровал, бурелом			аварийные деревья			шт.	в том числе подлежат рубке, %
				НЗ	З	НЗ	З	НЗ	З	О	НЗ	З	О	НЗ	З	О		
1	2	3	4	5	6	7	8	9	10	11	12	13	14	15	16	17	18	19
8																		
12	1	3	2	1		1					1						9	22
16	3	12	4	4		1		9			8						41	49
20	18	31	7	5				4			6						71	17
24	19	26	10	7		3		3			12						80	30
28	19	43	24	13		2		2			9						112	24
32	16	31	22	10		1		3			10						93	26
36	8	20	13	6		1		4			13						65	40
40	8	21	16	2		4		3			6						60	37
44	3	13	10	3							2						31	35
48	2	7	2	1		2		1			1						16	38
52		1	2									1					4	75
56	1	4	1	1							1						8	38
60																		
Итого число стволов, шт.	98	212	113	53		15		29			70						590	180,0
Итого, % от числа стволов	16,7	36,0	19,1	9,0		2,5		4,9			11,8						100	30,5
Итого запас, кубм	77,2	191,5	115,5	44,9		16,0		20,3			61,1						527	174,3
Итого, % от запаса	14,5	36,3	22,3	8,5		3,0		3,8			11,6						100	33,0

Примечание: НЗ - незаселенное, З - заселенное, О - отработанное вредителями.  
Средняя по породе: Ель-2,93; Осина-2,69; Береза-2,5; Ольха серая-2,41

1. Визуальное лесопатологическое обследование.\*

Наземное

Дистанционное

1.1. На площади 3,1 га фактическая таксационная характеристика лесного насаждения соответствует (не соответствует) таксационному описанию (нужное подчеркнуть).

Причины несоответствия \_\_\_\_\_

Список участков с выявленными несоответствиями приведен в приложении 1 к настоящему Акту.

1.2. Лесные насаждения с нарушенной и утраченной устойчивостью выявлены на площади 2,90 га:

Участковое лесничество	Урочище (дача)	Площадь, га		Причина ослабления (гибели)
		с нарушенной устойчивостью	с утраченной устойчивостью	
Скворцовское			2,90	466
				821; 358
	Итого		2,90	

Состояние обследованных лесных насаждений приведено в приложениях 1.1-1.4 к Акту в зависимости от метода проведения ЛПО.

1.3. В обследованных лесных участках прогнозируется:

Прогноз	Площадь, га
Ослабление лесных насаждений	
Усыхание лесных насаждений различной степени	
Развитие очагов вредных организмов	

1.4. Обнаружено загрязнение лесного участка отходами и выбросами:

Промышленными

Бытовыми

Вид загрязнения	Размеры загрязнения			Объем, кубм	Площадь загрязнения
	длина, м	ширина, м	высота, м		

**ЗАКЛЮЧЕНИЕ**

Оценка текущего санитарного и лесопатологического состояния лесных насаждений, назначенные профилактические мероприятия по защите лесов, агитационные мероприятия: В квартале № 124 выделе № 58 на площади 2,90 га участкового лесничества Скворцовское наблюдается усыхание насаждения, ель повреждена корневой губкой, осина - трутовиком ложным осиновым. Насаждение расстроено сильными ветрами прошлых лет. Деревья 1-2 категорий состояния не повреждены. Развития очага болезни не прогнозируется.

На остальной площади (0,20 га) повреждения отсутствуют, насаждение здоровое, мероприятия не назначаются.

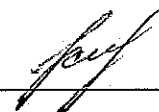
Исполнитель работ по проведению лесопатологического обследования:

ФИО инженер-лесопатолог Громов А.С.

Подпись

Дата обследования

16.05.2019



\*Раздел включается в акт, в случае проведения лесопатологического обследования визуальным способом.

2. Инструментальное обследование лесного участка.\*

2.1. Фактическая таксационная характеристика лесного насаждения соответствует  
(не соответствует) (нужное подчеркнуть) таксационному описанию. Причины несоответствия:

Ведомость лесных участков с выявленными несоответствиями таксационным описаниям приведена в приложении 1 к Акту.

2.2. Состояние насаждений: с нарушенной устойчивостью   
с утраченной устойчивостью

причины повреждения:

Губка корневая, Воздействия сильных ветров прошлых лет, повлекшие наклон более 10°, изгиб или вывал деревьев

Заселено (отработано) стволовыми вредителями:

Вид вредителя	Порода	Встречаемость (% заселенных деревьев)	Степень заселения (слабая, средняя, сильная)

Повреждено огнём:

Вид пожара	Порода	Состояние корневых лап		Состояние корневой шейки		Подсушивание луба	
		% поврежденных огнём корней	% деревьев с данным повреждением см	ожог корневой шейки по окружности (1/4; 2/4; 3/4; более 3/4)	% деревьев с данным повреждением см	по окружности (1/4; 2/4; 3/4; более 3/4)	% деревьев с данным повреждением см

Поражено болезнями:

Вид	Порода	Встречаемость (% поражённых деревьев)	Степень поражения (слабая, средняя, сильная)
Губка корневая	Ель	19	слабая
Трутовик ложный осиновый	Осина	2	

2.3. Выборке подлежит 32,4 % деревьев, 35,5 % от запаса

в том числе:

ослабленных	<u>        </u> %	(причины назначения)	<u>        </u> ;		
сильно ослабленных	<u>1,7</u> %	(причины назначения)	<u>        </u> 358 ;		
усыхающих	<u>9,8</u> %	(причины назначения)	<table border="1" style="display: inline-table;"><tr><td>466</td><td>358</td></tr></table> ;	466	358
466	358				
свежего сухостоя	<u>6,5</u> %				
свежего ветровала:	<u>0,9</u> %				
свежего бурелома	<u>0,1</u> %				
старого ветровала:	<u>9,5</u> %				
старого бурелома	<u>0,9</u> %				
старого сухостоя	<u>6,1</u> %				
аварийных	<u>        </u> %				

358 - Трутовик ложный осиновый

466 - Губка корневая

358 - Трутовик ложный осиновый

2.4. Полнота лесного насаждения после уборки деревьев, подлежащих рубке, составит           
Критическая полнота для данной категории лесных насаждений составляет 0,5

0,4

## ЗАКЛЮЧЕНИЕ

С целью предотвращения негативных процессов или снижения ущерба от их воздействия назначено:

Участковое лесничество	Урочище (дача)	Квартал	Выдел	Площадь выдела, га	Вид мероприятия	Площадь мероприятия, га	Порода	Запас на выдел, куб.м	Крайние сроки проведения
Скворцовское	Скворцовское	124	58	3,1	ССР	2,9	Е,ОС,ОЛ С	788	2020

Ведомость перечета деревьев, назначенных в рубку, и лесного участка прилагаются (приложение 2 и 3 к Акту).

Меры по обеспечению возобновления:

искусственное лесовозобновление

Мероприятия, необходимые для предупреждения повреждения или поражения смежных насаждений

Своевременное проведение санитарно-оздоровительных мероприятий. Надзор за состоянием смежных насаждений

Сведения для расчета степени повреждения:

год образования старого сухостоя Прошлые года ;  
основная причина повреждения древесины 466 ;  
дата проведения обследований 16.05.2019 ;

Исполнитель работ по проведению лесопатологического обследования:

ФИО Громов А.С.

Подпись

Должность инженер-лесопатолог

Организация Филиал ФБУ "Рослесозащита"- "Центр защиты леса Тверской области"

\* Раздел включается в акт в случае проведения лесопатологического обследования инструментальным способом.

\* 466 - Губка корневая



Субъект Российской Федерации  
Участковое лесничество

Тверская область  
Скворцовское

Лесничество (лесопарк)  
Урочища (лесная дача)

Торопецкое  
Скворцовское

1	2	3	4	5	6	7	Таксационная характеристика									17	Распределение запаса насаждения по категориям состояния деревьев, %										29	30	31	32	33	34			
							8	9	10	11	12	13	14	15	16		18	19	20	21	22	23	24	25	26	27							28	Доля поврежденных деревьев, %	Признаки повреждения деревьев
124	58	3,1		2	2	0,20	8Е	85	25	30	ЕККС	0,6	1	270	17	30,0	44,2	5,0	0,2		0,2		0,4				0,8	0,8		0,8	0,20				
							1 ОС									2,7	7,0	0,4																	
							1 ОЛС									3,5	4,0	2,0	0,2		0,2														
Итого																36,2	55,2	7,4	0,4		0,4						1,4						1,4		

Показатели, не соответствующие таксационному описанию отмечаются \*#\*#.

Исполнитель работ по проведению лесопатологического обследования:



ФИО Громов А.С. Подпись  
 Должность инженер-лесопатолог  
 Организация Филиал ФБУ "Рослесозащита" - "Центр защиты леса Тверской области"  
 Дата составления документа 19.08.2019 Телефон 32-15-77



**Ведомость перечета деревьев назначенных в рубку  
Временная пробная площадь**

Субъект РФ Тверская область  
Лесничество (лесопарк) Торопецкое Скворцовское Скворцовское  
Квартал 124 Выдел 58 Площадь, 2,90 га,  
Номер очага вредных организмов \_\_\_\_\_ Размер пробной площади 2,90 га,  
Перечет сплошной (подеревный) перечет

Таксационная характеристика:

тип леса ЕКИС состав 8E1OC1OЛC возраст 85 бонитет 1  
полнота 0,6 запас на га 270 искусственное лесовозобновление

Время и причина ослабления насаждения:

Прошлые года  
губка корневая, воздействия сильных ветров прошлых лет, повлекшие наклон более 10°, изгиб или вывал деревьев, трутовик ложный осиновый, смолотечение, механические повреждения обрыв корней (вывал) прошлых лет, наличие плодовых тел на стволе, наличие гнили

Тип очага вредных организмов:

эпизодический, хронический (подчеркнуть)  
Фаза развития очага: начальная, нарастания численности, собственно вспышка, кризис (подчеркнуть)

Состояние лесного насаждения, намечаемые мероприятия:

сильно ослабленное  
ССР

Средневзвешенная категория состояния насаждения составляет

2,95

ССР - Сплошная санитарная рубка

Исполнитель работ по проведению лесопатологического обследования:

Дата составления документа:

19.08.2019

Телефон

32-15-77

ФИО

Громов А.С.

Подпись

Должность

инженер-лесопатолог

Организация

Филиал ФБУ "Рослесозащита"- "Центр защиты леса Тверской области"

## ВЕДОМОСТЬ ПЕРЕЧЕТА ДЕРЕВЬЕВ

Порода: Ель

Ступени толщины, см	Количество деревьев по категориям состояния, шт.																Всего деревьев по ступеням толщины	
	I	II	III	IV		V		VI			ветровал, бурелом			аварийные деревья			шт.	в том числе подлежат рубке, %
				НЗ	З	НЗ	З	НЗ	З	О	НЗ	З	О	НЗ	З	О		
1	2	3	4	5	6	7	8	9	10	11	12	13	14	15	16	17	18	19
8																		
12																		
16	3	6	2	6		2		1			2							
20	4	16	17	3		4		1			6						22	50
24	10	17	14	10		6		6			5						51	27
28	15	40	25	5		8		13			13						68	40
32	19	47	29	13		11		10			10						119	33
36	6	27	12	11		2		5			4						139	32
40	10	26	12	9		4		6			9						67	33
44	6	14	7	7		4		1			3						76	37
48	1	3	4	1		2		1									42	36
52		1															12	33
56																	1	
60																		
Итого число стволов, шт.	74	197	122	65		43		44			52						597	204,0
Итого, % от числа стволов	9,2	24,6	15,2	8,1		5,4		5,5			6,5						75	25,5
Итого запас, кубм	78,0	214,3	123,1	71,9		45,1		45,1			51,9						629	214,0
Итого, % от запаса	9,9	27,2	15,6	9,1		5,7		5,7			6,6						80	27,1

Порода: Осина

Ступени толщины, см	Количество деревьев по категориям состояния, шт.																Всего деревьев по ступеням толщины	
	I	II	III	IV		V		VI			ветровал, бурелом			аварийные деревья			шт.	в том числе подлежат рубке, %
				НЗ	З	НЗ	З	НЗ	З	О	НЗ	З	О	НЗ	З	О		
1	2	3	4	5	6	7	8	9	10	11	12	13	14	15	16	17	18	19
8																		
12																		
16																		
20																		
24																		
28	3	2	1														6	17
32	1	4	1	1		1		1			4						13	62
36	4	5	3	1		1					1						15	40
40	1	2	1			1		1			4						10	70
44	2	3	4	2							5						16	69
48	1	2				1					5						9	67
52		1									1						2	50
56																		
Итого число стволов, шт.	12	19	10	4		4		2			20						71	40,0
Итого, % от числа стволов	1,5	2,4	1,2	0,5		0,5		0,2			2,5						9	5,0
Итого запас, кубм	14,7	25,7	13,7	5,6		5,7		2,4			32,9						101	60,3
Итого, % от запаса	1,9	3,3	1,7	0,7		0,7		0,3			4,2						13	7,6

Порода: Ольха серая

Ступени толщины, см	Количество деревьев по категориям состояния, шт.																Всего деревьев по ступеням толщины	
	I	II	III	IV		V		VI			ветровал, бурелом			аварийные деревья			шт.	в том числе подлежат рубке, %
				НЗ	З	НЗ	З	НЗ	З	О	НЗ	З	О	НЗ	З	О		
1	2	3	4	5	6	7	8	9	10	11	12	13	14	15	16	17	18	19
8																		
12	1	1															2	
16	5	6	2	3				1			2						19	16
20	12	13	6	4		1					3						39	10
24	7	16	3	2		1		1			3						33	15
28	6	9	5	3							1						24	4
32	4	8	1	1							2						16	13
36																		
40																		
44																		
48																		
52																		
56																		
60																		
Итого число стволов, шт.	35	53	17	13		2		2			11						133	15,0
Итого, % от числа стволов	4,4	6,6	2,1	1,6		0,2		0,2			1,4						17	1,9
Итого запас, кубм	14,7	24,5	7,4	5,3		0,7		0,6			4,8						58	6,1
Итого, % от запаса	1,9	3,1	0,9	0,7		0,1		0,1			0,6						7	0,8

## Итоговая

Ступени толщины, см	Количество деревьев по категориям состояния, шт.																Всего деревьев по ступеням толщины	
	I	II	III	IV		V		VI			ветровал, бурелом			аварийные деревья			шт.	в том числе подлежат рубке, %
				НЗ	З	НЗ	З	НЗ	З	О	НЗ	З	О	НЗ	З	О		
1	2	3	4	5	6	7	8	9	10	11	12	13	14	15	16	17	18	19
8																		
12	1	1															2	
16	8	12	4	9		2		2			4						41	34
20	16	29	23	7		5		1			9						90	20
24	17	33	17	12		7		7			8						101	32
28	24	51	31	8		8		13			14						149	28
32	24	59	31	15		12		11			16						168	32
36	10	32	15	12		3		5			5						82	34
40	11	28	13	9		5		7			13						86	41
44	8	17	11	9		4		1			8						58	45
48	2	5	4	1		3		1			5						21	48
52		2									1						3	33
56																		
60																		
Итого число стволов, шт.	121	269	149	82		49		48			83						801	259,0
Итого, % от числа стволов	15,1	33,6	18,5	10,2		6,1		5,9			10,4						100	32,4
Итого запас, кубм	107,4	264,5	144,2	82,8		51,5		48,1			89,6						788	280,4
Итого, % от запаса	13,7	33,6	18,2	10,5		6,5		6,1			11,4						100	35,5

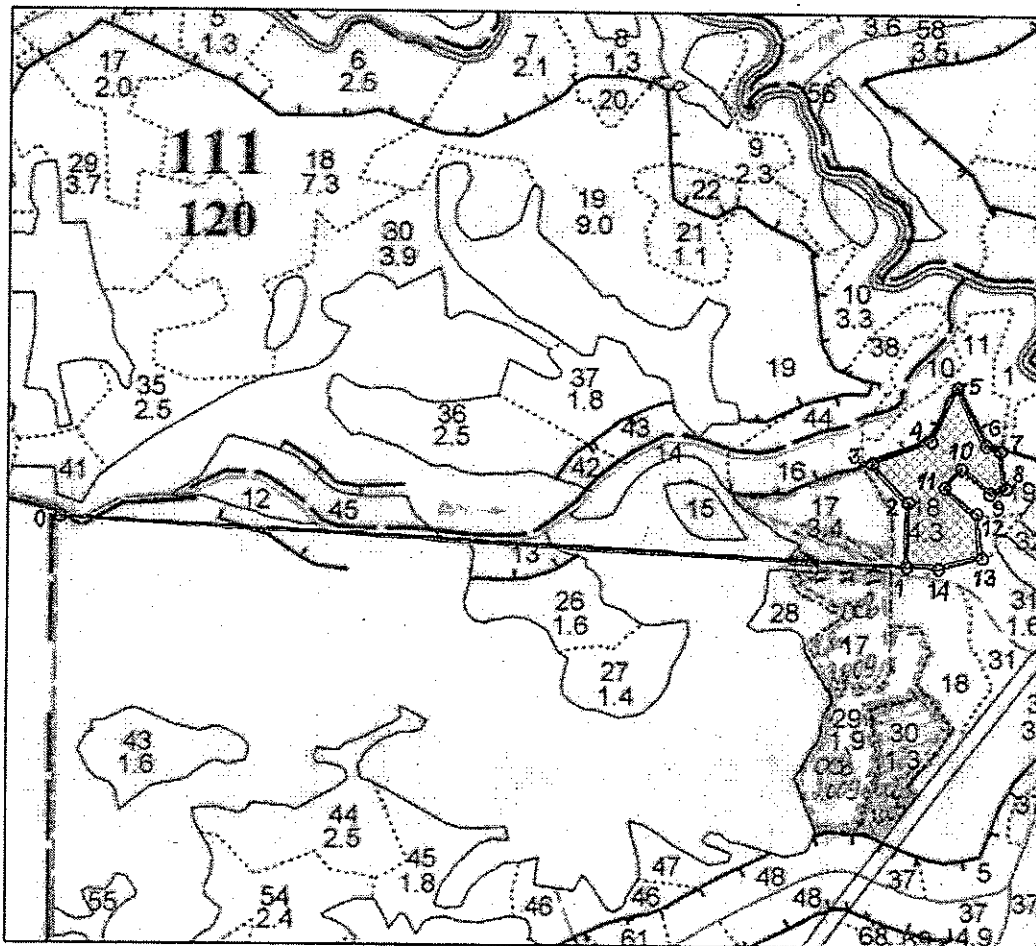
Примечание: НЗ - незаселенное, З - заселенное, О - отработанное вредителями.  
Средняя по породе: Ель-2,98; Осина-3,32; Ольха серая-2,37



Абрис участка  
Торопецкое лесничество Скворцовское участковое лесничество (по м/л Скворцовское)  
Кв. 124 выд. 18, пл. 2,0 га

M1:10000

Магнитное склонение восточное 11 градусов



№ выдела	Ленты (круговые площадки) перечета				
	№ ленты (площадки)	Длина, м	Ширина, м	Радиус, м	Площадь, га
18	Сплошной (подеревный)	перечет			2,0
Итого:					2,0

*Handwritten signature*

0--1	СВ:82	1123	N56°27'56,7076"	E31°15'21,5344"
1--2	СЗ:10	85	N56°27'55,5444"	E31°16'26,1516"
2--3	СЗ:54	70	N56°27'58,2084"	E31°16'26,2740"
3--4	СВ:58	53	N56°27'59,7600"	E31°16'23,6712"
4--5	СВ:15	79	N56°28'01,0596"	E31°16'27,7248"
5--6	ЮВ:38	85	N56°28'03,0396"	E31°16'29,9028"
6--7	ЮВ:80	20	N56°28'00,8184"	E31°16'32,4300"
7--8	ЮВ:20	50	N56°28'00,6564"	E31°16'33,7260"
8--9	ЮЗ:60	23	N56°27'59,0652"	E31°16'33,7116"
9--10	СЗ:60	50	N56°27'58,7376"	E31°16'32,5380"
10--11	ЮЗ:30	33	N56°27'59,6052"	E31°16'30,2484"
11--12	ЮВ:62	55	N56°27'58,6872"	E31°16'29,6472"
12--13	ЮВ:18	59	N56°27'57,5532"	E31°16'31,6164"
13--14	ЮЗ:65	60	N56°27'56,0412"	E31°16'32,1852"
14--1	ЮЗ:83	42	N56°27'55,6740"	E31°16'28,5384"

От участка, где проводится сплошная санитарная рубка, до водных объектов (Река Добша, водоохранная зона 100 м, расстояние 105м и ручей, водоохранная зона 50 метров, расстояние 52 м.). Данный участок не попадает под действие Водного кодекса.

Условные обозначения: — границы участка; ленты перече́та

Исполнитель работ по проведению лесопатологического обследования:

ФИО : Громов А.С.

Подпись 

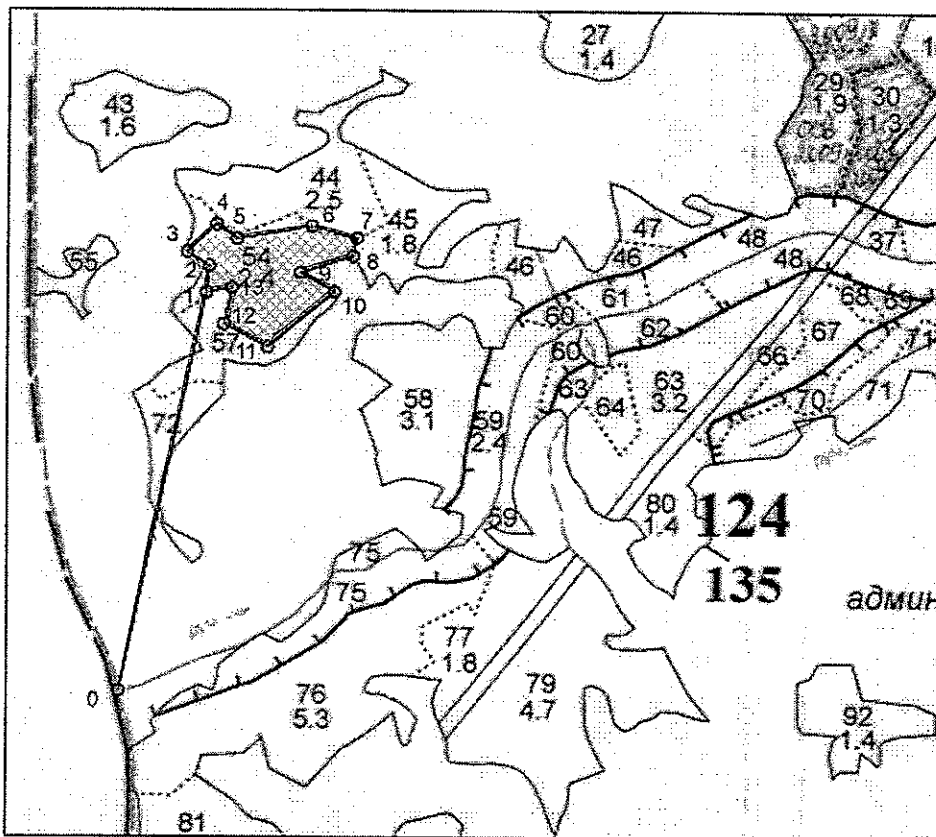
Дата составления документа: 19.08.2019 г.

Телефон: 32-15-77

Абрис участка  
Торопецкое лесничество Скворцовское участковое лесничество (по м/л Скворцовское)  
Кв. 124 выд. 54, пл. 2,1 га

М1:10000


Магнитное склонение восточное 11 градусов



№ выдела	Ленты (круговые площадки) перече́та				
	№ ленты (площадки)	Длина, м	Ширина, м	Радиус, м	Площадь, га
18	Сплошной (подеревный)	перечет			2,1
Итого:					2,1


0--1	СВ:1	546	N56°27'21,2745"	E31°15'29,0032"
1--2	СЗ:5	36	N56°27'38,7324"	E31°15'34,6752"
2--3	СЗ:68	35	N56°27'39,7944"	E31°15'34,5852"
3--4	СВ:35	54	N56°27'40,7412"	E31°15'33,0552"
4--5	ЮВ:65	33	N56°27'41,5548"	E31°15'34,9668"
5--6	СВ:69	100	N56°27'40,8132"	E31°15'36,9828"
6--7	ЮВ:86	62	N56°27'41,7564"	E31°15'42,1776"
7--8	ЮЗ:1	25	N56°27'41,2308"	E31°15'45,9792"
8--9	ЮЗ:61	73	N56°27'40,3884"	E31°15'45,6912"
9--10	ЮВ:71	52	N56°27'39,7152"	E31°15'41,7924"
10--11	ЮЗ:39	115	N56°27'39,0312"	E31°15'44,4492"
11--12	СЗ:73	65	N56°27'36,7920"	E31°15'39,7440"
12--13	СВ:1	50	N56°27'37,6704"	E31°15'36,2988"
13--1	ЮЗ:68	34	N56°27'39,2724"	E31°15'36,5724"

От участка, где проводится сплошная санитарная рубка, до водного объекта (ручей, водоохранная зона 50 метров) расстояние 300 м. Данный участок не попадает под действие Водного кодекса.

Условные обозначения:  границы участка;  ленты перече́та

Исполнитель работ по проведению лесопатологического обследования:

ФИО : Громов А.С.

Подпись 

Дата составления документа: 19.08.2019 г.

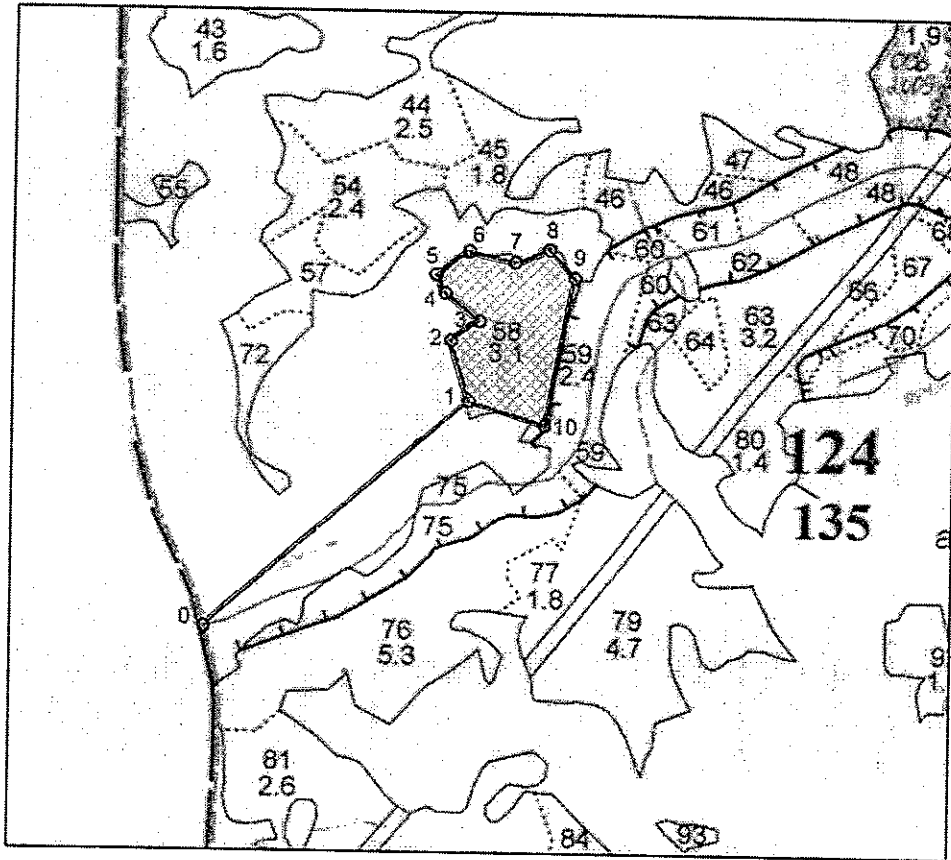
Телефон: 32-15-77



Абрис участка  
Торопецкое лесничество Скворцовское участковое лесничество (по м/л Скворцовское)  
Кв. 124 вид. 58, пл. 2,9 га  
Итого: 2,9 га

M1:10000

Магнитное склонение восточное 11 градусов



№ выдела	Ленты (круговые площадки) перчета				
	№ ленты (площадки)	Длина, м	Ширина, м	Радиус, м	Площадь, га
58	Сплошной перчет				2,9
Итого:					2,9


0--1	СВ:38	458	N56°27'21,2745"	E31°15'29,0032"
1--2	СЗ:28	84	N56°27'31,2552"	E31°15'48,4236"
2--3	СВ:45	46	N56°27'33,7932"	E31°15'46,8864"
3--4	СЗ:62	59	N56°27'34,9956"	E31°15'49,5720"
4--5	СЗ:38	28	N56°27'36,0360"	E31°15'46,3032"
5--6	СВ:44	54	N56°27'36,9612"	E31°15'45,9324"
6--7	ЮВ:88	63	N56°27'37,9152"	E31°15'48,2580"
7--8	СВ:58	49	N56°27'37,5804"	E31°15'52,1532"
8--9	ЮВ:53	50	N56°27'37,8072"	E31°15'54,9720"
9--10	ЮЗ:0	200	N56°27'36,7812"	E31°15'56,7288"
10--1	СЗ:84	106	E31°15'54,5040"	E31°15'54,5040"

От участка, где проводится сплошная санитарная рубка, до водного объекта (Ручей, водоохранная зона 50 метров) расстояние 52 метра. Данный участок не попадает под действие Водного кодекса.

Условные обозначения:  границы участка;  ленты перечета

Исполнитель работ по проведению лесопатологического обследования:

ФИО : Громов А.С.

Подпись 

Дата составления документа: 08.07.2019 г.

Телефон: 32-15-77