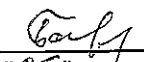


Приложение 2
к приказу Минприроды России
от 16.09.2016 № 480
Форма
"УТВЕРЖДАЮ"
Министр лесного хозяйства Тверской
области


"05" 09 2019 г. Барышков В.В.

Акт
лесопатологического обследования № 3531.
лесных насаждений Торопецкого лесничества (лесопарка)
Тверской области (субъекта Российской Федерации)

Способ лесопатологического обследования:

1. Визуальный
2. Инструментальный

Место проведения

Участковое лесничество	Урочище (дача)	Квартал (кварталы)	Выдел (выделы)	Площадь, га
Речанское		163	8	25,9 (16,2)

Лесопатологическое обследование проведено на общей площади 25,9 га.

1. Визуальное лесопатологическое обследование.*

Наземное Дистанционное

1.1. На площади 25,9 га фактическая таксационная характеристика лесного насаждения соответствует (не соответствует) таксационному описанию (нужное подчеркнуть).

Причины несоответствия _____

Список участков с выявленными несоответствиями приведен в приложении 1 к настоящему Акту.

1.2. Лесные насаждения с нарушенной и утраченной устойчивостью выявлены на площади 16,20 га:

Участковое лесничество	Урочище (дача)	Площадь, га		Причина ослабления (гибели)
		с нарушенной устойчивостью	с утраченной устойчивостью	
Речанское			16,20	466
				358,821
	Итого		16,20	

Состояние обследованных лесных насаждений приведено в приложениях 1.1-1.4 к Акту в зависимости от метода проведения ЛПО.

1.3. В обследованных лесных участках прогнозируется:

Прогноз	Площадь, га
Ослабление лесных насаждений	
Усыхание лесных насаждений различной степени	
Развитие очагов вредных организмов	

1.4. Обнаружено загрязнение лесного участка отходами и выбросами:

Промышленными Бытовыми

Вид загрязнения	Размеры загрязнения			Объем, кубм	Площадь загрязнения
	длина, м	ширина, м	высота, м		

ЗАКЛЮЧЕНИЕ

Оценка текущего санитарного и лесопатологического состояния лесных насаждений, назначенные профилактические мероприятия по защите лесов, агитационные мероприятия:

В квартале № 163 выделе № 8 на площади 16,2 га участкового лесничества Речанское наблюдается усыхание насаждения, наличие корневой губки, ложного осинового трутовика и ветровала прошлых лет. Активного заражения деревьев 1-2 категории не выявлено.

Развитие очага не прогнозируется.

Необходимо проведение инструментального обследования.

На остальной площади 9,7 га повреждения отсутствуют, насаждение здоровое, мероприятия не назначаются.

Исполнитель работ по проведению лесопатологического обследования:

ФИО _____ зам. нач. отдела Иванов О.Г.

Подпись _____

Дата обследования _____

26.06.2019

*Раздел включается в акт, в случае проведения лесопатологического обследования визуальным способом.

2. Инструментальное обследование лесного участка.*

2.1. Фактическая таксационная характеристика лесного насаждения соответствует
(не соответствует) (нужное подчеркнуть) таксационному описанию. Причины несоответствия:

Ведомость лесных участков с выявленными несоответствиями таксационным описаниям приведена в приложении 1 к Акту.

2.2. Состояние насаждений: с нарушенной устойчивостью
с утраченной устойчивостью

причины повреждения:
Губка корневая, Трутовик ложный осиновый

Заселено (отработано) стволовыми вредителями:

Вид вредителя	Порода	Встречаемость (% заселенных деревьев)	Степень заселения (слабая, средняя, сильная)

Повреждено огнём:

Вид пожара	Порода	Состояние корневых лап		Состояние корневой шейки		Подсушивание луба	
		% поврежденных огнём корней	% деревьев с данным повреждением	ожог корневой шейки по окружности (1/4; 2/4; 3/4; более 3/4)	% деревьев с данным повреждением	по окружности (1/4; 2/4; 3/4; более 3/4)	% деревьев с данным повреждением

Поражено болезнями:

Вид	Порода	Встречаемость (% поражённых деревьев)	Степень поражения (слабая, средняя, сильная)
Губка корневая	Ель	24	средняя
Трутовик ложный осиновый	Осина	12	слабая

2.3. Выборке подлежит 44,5 % деревьев, 58,9 % от запаса

в том числе:

ослабленных	<u> </u> %	(причины назначения)	<u> </u> ;
сильно ослабленных	<u>3,3</u> %	(причины назначения)	<u> </u> ;
усыхающих	<u>18,6</u> %	(причины назначения)	<u>466</u> <u>358</u> <u> </u> ;
свежего сухостоя	<u>2,1</u> %		
свежего ветровала:	<u> </u> %		
свежего бурелома	<u> </u> %		
старого ветровала:	<u>8,8</u> %		
старого бурелома	<u> </u> %		
старого сухостоя	<u>26,1</u> %		
аварийных	<u> </u> %		

358 - Трутовик ложный осиновый

466 - Губка корневая

358 - Трутовик ложный осиновый

2.4. Полнота лесного насаждения после уборки деревьев, подлежащих рубке, составит 0,2
Критическая полнота для данной категории лесных насаждений составляет 0,3

А И И

ЗАКЛЮЧЕНИЕ

С целью предотвращения негативных процессов или снижения ущерба от их воздействия назначено:

Участковое лесничество	Урочище (дача)	Квартал	Выдел	Площадь выдела, га	Вид мероприятия	Площадь мероприятия, га	Порода	Запас на выдел, куб.м	Крайние сроки проведения
Речанское	Речанское	163	8	25,9	ССР	6,9	Б,Б,ОС	1220	2020

Ведомость перечета деревьев, назначенных в рубку, и лесного участка прилагаются (приложение 2 и 3 к Акту).

Меры по обеспечению возобновления:

искусственное лесовозобновление

Мероприятия, необходимые для предупреждения повреждения или поражения смежных насаждений
Своевременное проведение санитарно-оздоровительных мероприятий. Надзор за состоянием смежных насаждений

Сведения для расчета степени повреждения:

год образования старого сухостоя Прошлые года ;
основная причина повреждения древесины 466 ;
дата проведения обследований 26.06.2019 ;

Исполнитель работ по проведению лесопатологического обследования:

ФИО Иванов О.Г. Подпись 

Должность зам. нач. отдела

Организация Филиал ФБУ "Рослесозащита"- "Центр защиты леса Тверской области"

* Раздел включается в акт в случае проведения лесопатологического обследования обследования инструментальным способом.

* 466 - Губка корневая

Приложение 1.1

к акту лесопатологического обследования

26.06.2019 г.

Результаты проведения лесопатологического обследования лесных насаждений за

Торопецкое
Речанское

Лесничество (лесопарк)
Урочища (лесная дача)

Тверская область
Речанское

Субъект Российской Федерации
Участковое лесничество

Номер квартала	Номер выдела	Площадь выдела, га	Целевое назначение лесов	Категория защитных лесов	Номер лесопатологического выдела	Площадь лесопатологического выдела, га	Таксационная характеристика							Число деревьев на пробе, шт.	Распределение запаса насаждения по категориям состояния деревьев, %										Признаки повреждения деревьев	Доля поврежденных деревьев, %	Причина ослабления, повреждения	Подлежит рубке, %	Назначенные мероприятия					
							состав	порода	возраст	средняя высота, м	средний диаметр, см	тип леса	полнота		бонитет	запас, ком/га	без признаков ослабления	ослабленные	сильно ослабленные	усыжающие	свежий сухостой	старый сухостой	свежий ветровал	старый ветровал						свежий бурелом	старый бурелом	аварийные деревья	Признаки повреждения деревьев	Доля поврежденных деревьев, %
163	8	25,9		Защитные леса	1	6,90	8Е	50	17	24	ЕКИС	0,6	2	180	148	8,0	11,1	8,7	14,6	2,1	20,8	6,5	27	28	29	30	31	32	33	34	Площадь, га			
				запретные пояса лесов, в том числе объектов	5										38	5,2	1,8	1,0	0,4	1,3	1,0	206	801	801	821	820	206	2,5	2,3	44,0	ССР	6,90		
					4										52	3,0	1,9	3,3	4,0	4,0	1,3	820						12,6						
															238	16,2	14,8	13,0	19,0	2,1	26,1	8,8												
Итого																																		

Показатели, не соответствующие таксационному описанию отмечаются "**".

Исполнитель работ по проведению лесопатологического обследования:

ФИО Иванов О.Г.

Подпись

Должность зам. нач. отдела

Организация Филиал ФБУ "Гослесозащита" - "Центр защиты леса Тверской области"

Телефон

22.07.2019

32-15-77

Дата составления документа

466 - Губка корневая

358 - Трутовик ложный осиновый

821 - Воздействие сильных ветров прошлых лет, повлекшие наклон более 10°, изгиб или вывал д

832 - Наличие гнили

801 - Наличие плодовых тел на стволе

206 - Механические повреждения обрыв корней (вывал) прошлых лет

820 - Смолоотечение

Ведомость перечета деревьев назначенных в рубку
Временная пробная площадь

Субъект РФ Тверская область
Лесничество (лесопарк) Торопецкое Речанское Речанское
Квартал 163 Выдел 8 Площадь, 6,90 га,
Номер очага вредных организмов _____ Размер пробной площади 0,69 га,
Перечет ленточный перечет

Таксационная характеристика:
тип леса ЕКИС состав 8Е1Б1ОС возраст 50 бонитет 2
полнота 0,6 запас на га 180 искусственное лесовозобновление

Время и причина ослабления насаждения: Прошлые года
губка корневая, трутовик ложный осиновый, воздействия сильных ветров прошлых лет, повлекшие наклон более 10°, изгиб или вывал деревьев, наличие гнили, наличие плодовых тел на стволе, механические повреждения обрыв корней (вывал) прошлых лет, смолотечение

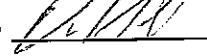
Тип очага вредных организмов: эпизодический, хронический (подчеркнуть)
Фаза развития очага: начальная, нарастания численности, собственно вспышка, кризис
(подчеркнуть)

Состояние лесного насаждения, намечаемые мероприятия: сильно ослабленное
ССР

Средневзвешенная категория состояния насаждения составляет 3,48

ССР - Сплошная санитарная рубка
Исполнитель работ по проведению лесопатологического обследования:

Дата составления документа: 22.07.2019 Телефон 32-15-77

ФИО Иванов О.Г. Подпись 
Должность зам. нач. отдела
Организация Филиал ФБУ "Рослесозащита"- "Центр защиты леса Тверской области"

Порода: Осина		Количество деревьев по категориям состояния, шт.															Всего деревьев по ступеням толщины	
Ступени толщины, см	I	II	III	IV		V		VI			ветровал, бурелом			аварийные деревья			шт.	в том числе подлежат рубке, %
				НЗ	З	НЗ	З	НЗ	З	О	НЗ	З	О	НЗ	З	О		
1	2	3	4	5	6	7	8	9	10	11	12	13	14	15	16	17	18	19
8																		
12																		
16	2	3	1	1				1									8	38
20	1	5	2	2				2			3						15	60
24	3		3	4				5			2						17	82
28	2	1						2									5	40
32	1		1	2													4	75
36			1	1				1									2	100
40																	1	100
44																		
48																		
52																		
56																		
60																		
Итого число стволов, шт.	9	9	8	10				11			5						52	34,0
Итого, % от числа стволов	3,8	3,8	3,4	4,2				4,6			2,1						22	14,3
Итого запас, кубм	3,7	2,3	4,0	4,9				4,9			1,6						21	15,4
Итого, % от запаса	3,0	1,9	3,3	4,0				4,0			1,3						18	12,6

D.A.

2. Инструментальное обследование лесного участка.*

2.1. Фактическая таксационная характеристика лесного насаждения соответствует
(не соответствует) (нужное подчеркнуть) таксационному описанию. Причины несоответствия:

Ведомость лесных участков с выявленными несоответствиями таксационным описаниям
приведена в приложении 1 к Акту.

2.2. Состояние насаждений: с нарушенной устойчивостью
с утраченной устойчивостью

причины повреждения:
Губка корневая, Трутовик ложный осиновый

Заселено (отработано) стволовыми вредителями:

Вид вредителя	Порода	Встречаемость (% заселенных деревьев)	Степень заселения (слабая, средняя, сильная)

Повреждено огнём:

Вид пожара	Порода	Состояние корневых лап		Состояние корневой шейки		Подсушивание луба	
		% поврежденных огнём корней	% деревьев с данным повреждением	ожог корневой шейки по окружности (1/4; 2/4; 3/4; более 3/4)	% деревьев с данным повреждением	по окружности (1/4; 2/4; 3/4; более 3/4)	% деревьев с данным повреждением

Поражено болезнями:

Вид	Порода	Встречаемость (% поражённых деревьев)	Степень поражения (слабая, средняя, сильная)
Губка корневая	Ель	21	средняя
Трутовик ложный осиновый	Осина	13	слабая

2.3. Выборке подлежит 44,3 % деревьев, 58,6 % от запаса

в том числе:

ослабленных	___ %	(причины назначения)	___ ;
сильно ослабленных	<u>6,0</u> %	(причины назначения)	<u>358</u> ;
усыхающих	<u>18,4</u> %	(причины назначения)	<u>466</u> <u>358</u> ___ ;
свежего сухостоя	<u>2,8</u> %		
свежего ветровала:	___ %		
свежего бурелома	___ %		
старого ветровала:	<u>11,4</u> %		
старого бурелома	___ %		
старого сухостоя	<u>20,0</u> %		
аварийных	___ %		

358 - Трутовик ложный осиновый

466 - Губка корневая

358 - Трутовик ложный осиновый

2.4. Полнота лесного насаждения после уборки деревьев, подлежащих рубке, составит 0,2
Критическая полнота для данной категории лесных насаждений составляет 0,3

ЗАКЛЮЧЕНИЕ

С целью предотвращения негативных процессов или снижения ущерба от их воздействия назначено:

Участковое лесничество	Урочище (дача)	Квартал	Выдел	Площадь выдела, га	Вид мероприятия	Площадь мероприятия, га	Порода	Запас на выдел, куб.м	Крайние сроки проведения
Речанское	Речанское	163	8	25,9	ССР	9,3	Б,Б,ОС	1610	2020

Ведомость перечета деревьев, назначенных в рубку, и лесного участка прилагаются (приложение 2 и 3 к Акту).

Меры по обеспечению возобновления:

искусственное лесовозобновление

Мероприятия, необходимые для предупреждения повреждения или поражения смежных насаждений

Своевременное проведение санитарно-оздоровительных мероприятий. Надзор за состоянием смежных насаждений

Сведения для расчета степени повреждения:

год образования старого сухостоя

Прошлые года ;

основная причина повреждения древесины

466 ;

дата проведения обследований

26.06.2019 ;

Исполнитель работ по проведению лесопатологического обследования:

ФИО

Иванов О.Г.

Подпись

Должность

зам. нач. отдела

Организация

Филиал ФБУ "Рослесозащита"- "Центр защиты леса Тверской области"

* Раздел включается в акт в случае проведения лесопатологического обследования обследования инструментальным способом.

* 466 - Губка корневая

**Ведомость перечета деревьев назначенных в рубку
Временная пробная площадь**

Субъект РФ Тверская область
Лесничество (лесопарк) Торопецкое Речанское Речанское
Квартал 163 Выдел 8 Площадь, 9,30 га,
Номер очага вредных организмов _____ Размер пробной площади 0,93 га,
Перечет ленточный перечет

Таксационная характеристика:

тип леса ЕКИС состав 8Е1Б1ОС возраст 50 бонитет 2
полнота 0,6 запас на га 180 искусственное лесовозобновление

Время и причина ослабления насаждения: Прошлые года
губка корневая, трутовик ложный осиновый, воздействия сильных ветров прошлых лет, повлекшие наклон более 10°, изгиб или вывал деревьев, наличие гнили, наличие плодовых тел на стволе, механические повреждения обрыв корней (вывал) прошлых лет, смолотечение

Тип очага вредных организмов: эпизодический, хронический (подчеркнуть)
Фаза развития очага: начальная, нарастания численности, собственно вспышка, кризис
(подчеркнуть)


Состояние лесного насаждения, намечаемые мероприятия: сильно ослабленное
ССР

Средневзвешенная категория состояния насаждения составляет 3,30

ССР - Сплошная санитарная рубка

Исполнитель работ по проведению лесопатологического обследования:

Дата составления документа: 22.07.2019 Телефон 32-15-77

ФИО Иванов О.Г. Подпись 
Должность зам. нач. отдела
Организация Филиал ФБУ "Рослесозащита" - "Центр защиты леса Тверской области"

ВЕДОМОСТЬ ПЕРЕЧЕТА ДЕРЕВЬЕВ

Порода: Ель		Количество деревьев по категориям состояния, шт.															Всего деревьев по ступеням толщины			
Ступени толщины, см		I	II	III	IV		V		VI			ветровал, бурелом			аварийные деревья			шт.	в том числе подлежат рубке, %	
					НЗ	З	НЗ	З	НЗ	З	О	НЗ	З	О	НЗ	З	О			
1	2	3	4	5	6	7	8	9	10	11	12	13	14	15	16	17	18	19		
8																				
12																				
16							2											25	12	
20											6								39	15
24											6			4					39	41
28								1			5			1					31	35
32								2			3			4					23	61
36											4								12	75
40											3			2					10	80
44											3			1					8	88
48																				
52																				
56																				
60																				
Итого число стволов, шт.	52	33	28	27		5		30			12						187	74,0		
Итого, % от числа стволов	17,9	11,3	9,6	9,3		1,7		10,3			4,1						64	25,4		
Итого запас, кбм	21,9	16,8	10,5	24,6		2,5		23,9			10,2						110	61,2		
Итого, % от запаса	13,6	10,5	6,6	15,3		1,6		14,9			6,4						69	38,2		

Порода: Береза		Количество деревьев по категориям состояния, шт.															Всего деревьев по ступеням толщины		
Ступени толщины, см		I	II	III	IV		V		VI			ветровал, бурелом			аварийные деревья			шт.	в том числе подлежат рубке, %
					НЗ	З	НЗ	З	НЗ	З	О	НЗ	З	О	НЗ	З	О		
1	2	3	4	5	6	7	8	9	10	11	12	13	14	15	16	17	18	19	
8																			
12																			
16																		6	
20												1						15	7
24												1						12	25
28												1						3	33
32												1						3	33
36																		4	75
40																			
44																			
48																			
52																			
56																			
Итого число стволов, шт.	23	5	4	2		1		2			6						43	9,0	
Итого, % от числа стволов	7,9	1,7	1,4	0,7		0,3		0,7			2,1						15	3,1	
Итого запас, кбм	7,8	2,2	1,2	0,5		0,4		1,2			4,3						18	5,9	
Итого, % от запаса	4,9	1,4	0,7	0,3		0,2		0,7			2,7						11	3,6	

Порода: Осина

Ступени толщины, см	Количество деревьев по категориям состояния, шт.																Всего деревьев по ступеням толщины	
	I	II	III	IV		V		VI			ветровал, бурелом			аварийные деревья			шт.	в том числе подлежат рубке, %
				НЗ	З	НЗ	З	НЗ	З	О	НЗ	З	О	НЗ	З	О		
	2	3	4	5	6	7	8	9	10	11	12	13	14	15	16	17	18	19
1																		
8																		
12																		
16	3	2	1	1				1									8	38
20	2	4	2	2				2				3					15	60
24			3	4			1	4				2					14	100
28	1	1	2				2	2									8	75
32	1		1	2													4	75
36			3	1				1				2					7	100
40	1		1					2									4	75
44			1														1	100
48																		
52																		
56																		
60																		
Итого число стволов, шт.	8	7	14	10		3		12				7					61	46,0
Итого, % от числа стволов	2,7	2,4	4,8	3,4		1,0		4,1				2,4					21	15,8
Итого запас, кбм	3,6	1,9	9,7	4,9		1,6		7,1				3,7					33	27,0
Итого, % от запаса	2,2	1,2	6,0	3,1		1,0		4,4				2,3					20	16,8

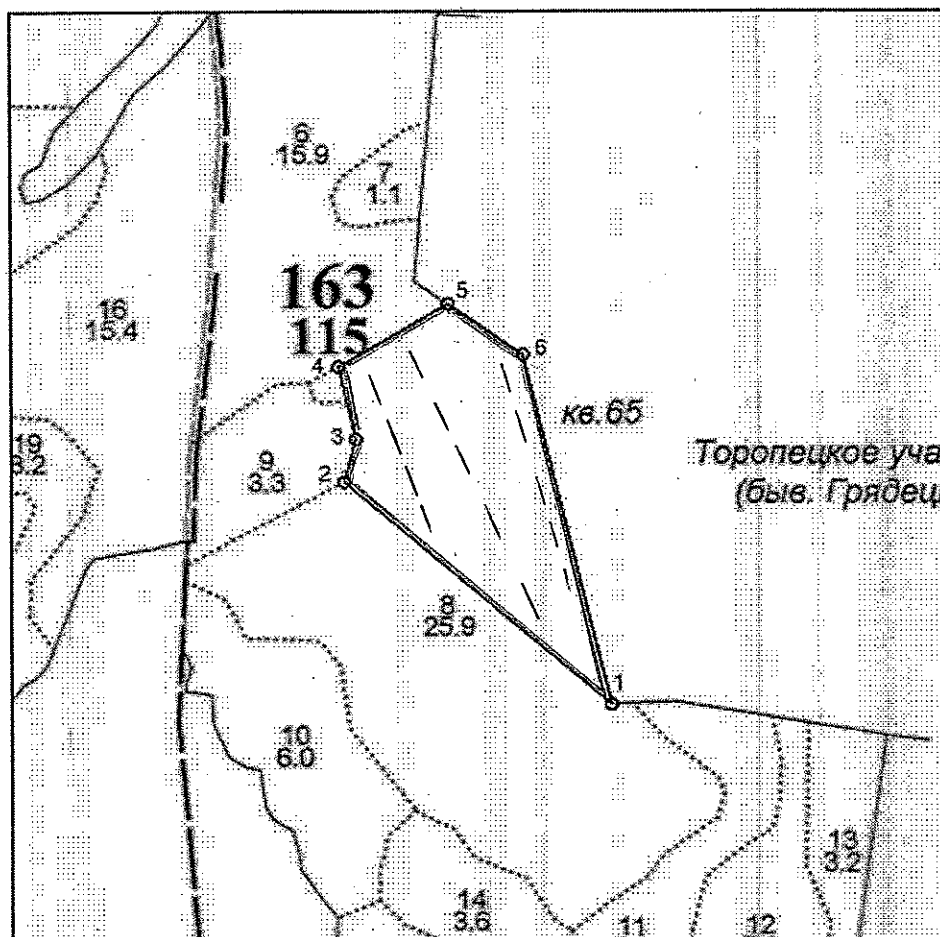
Итоговая

Степени толщины, см	Количество деревьев по категориям состояния, шт.																Всего деревьев по степеням толщины	
	I	II	III	IV		V		VI			ветровал, бурелом			аварийные деревья			шт.	в том числе подлежат рубке, %
				НЗ	З	НЗ	З	НЗ	З	О	НЗ	З	О	НЗ	З	О		
1	2	3	4	5	6	7	8	9	10	11	12	13	14	15	16	17	18	19
8																		
12																		
16	18	8	8	2		2		1									39	15
20	29	13	11	4				8				4					69	23
24	14	8	13	10		2		11				7					65	51
28	10	9	7	4		3		7				2					42	43
32	9	3	1	7		2		4				4					30	60
36		3	4	6				5				5					23	83
40	3		1	3				5				2					14	79
44		1	1	3				3				1					9	89
48																		
52																		
56																		
60																		
Итого число стволов, шт.	83	45	46	39		9		44				25					291	129,0
Итого, % от числа стволов	28,5	15,4	15,8	13,4		3,0		15,1				8,6					100	44,3
Итого запас, кбм	33,3	20,9	21,4	30,0		4,5		32,2				18,2					161	94,1
Итого, % от запаса	20,7	13,1	13,3	18,7		2,8		20,0				11,4					100	58,6

Примечание: НЗ - незаселенное, З - заселенное, О - отработанное вредителями.
Средняя по породе: Ель-3,34; Береза-2,69; Осина-3,63

Абрис участка
Торопецкое лесничество Речанское участковое лесничество
Кв. 163 выд. 8, пл. 9,3 га (ЛПВ 2)
Итого: 9,3 га

М 1:10000



1--2	СЗ:60	463	N56°25'43,0618"	E32°05'36,0729"
2--3	СВ:5	60	N56°25'52,8096"	E32°05'14,8812"
3--4	СЗ:23	100	N56°25'54,7572"	E32°05'15,8172"
4--5	СВ:50	168	N56°25'57,7524"	E32°05'14,7984"
5--6	ЮВ:66	120	N56°26'00,3984"	E32°05'23,2800"
6--1	ЮВ:24	483	N56°25'58,1880"	E32°05'28,7520"

[Handwritten signature]

№ выдела	Ленты (круговые площадки) перечета				
	№ ленты (площадки)	Длина, м	Ширина, м	Радиус, м	Площадь, га
8 (ЛПВ 2)	1	400,00	10,00		0,40
	2	300,00	10,00		0,30
	3	230,00	10,00		0,23
Итого:					0,93

От участка до водного объекта (река Западная Двина, водоохранная зона 200 метров) расстояние 550 метров. Данный участок не попадает под действие водного кодекса.

Условные обозначения: — границы участка; — —ленточный перечет.

Исполнитель работ по проведению лесопатологического обследования:

ФИО : Иванов О.Г.

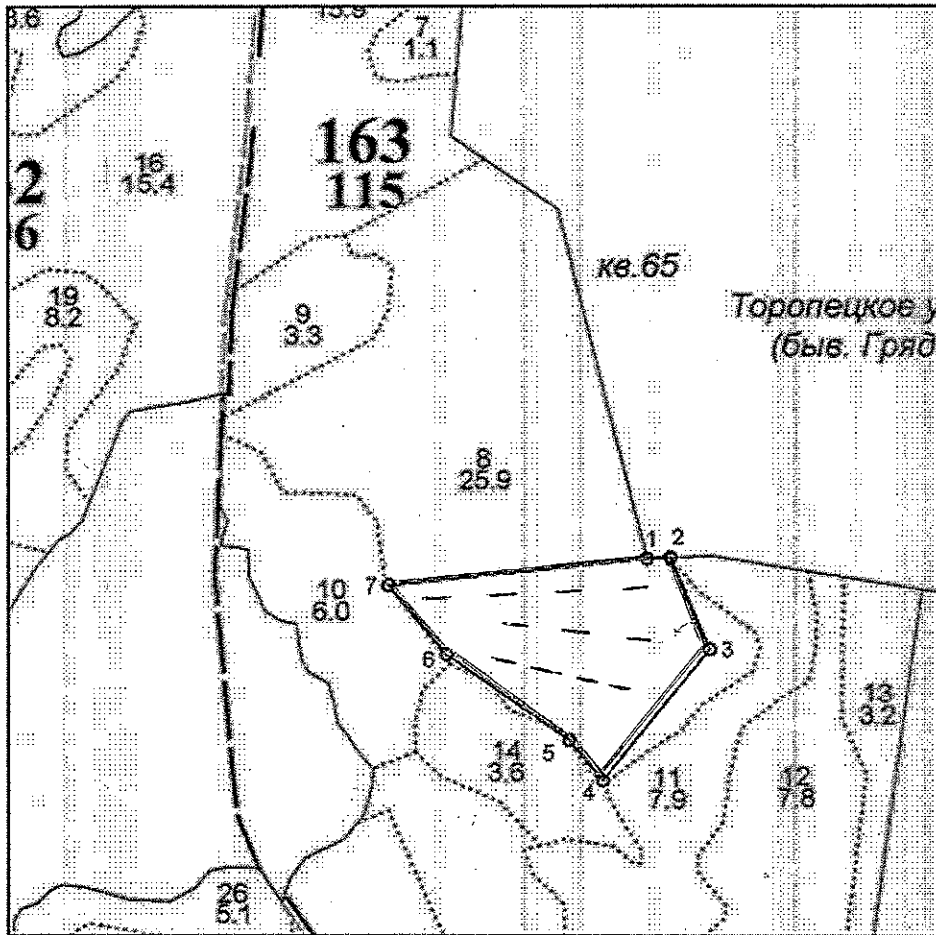
Подпись 

Дата составления документа: 22.07.2019 г.

Телефон: 32-15-77

Абрис участка
Торопецкое лесничество Речанское участковое лесничество
Кв. 163 выд. 8, пл. 6,9 га (ЛПВ 1)
Итого: 6,9 га

М 1:10000



↑ С
↓ Ю

[Handwritten signature]

1--2	СВ:77	31	N56°25'43,0618"	E32°05'36,0729"
2--3	ЮВ:33	133	N56°25'43,0608"	E32°05'37,3236"
3--4	ЮЗ:29	225	N56°25'39,1584"	E32°05'40,1640"
4--5	СЗ:50	70	N56°25'33,6756"	E32°05'31,9380"
5--6	СЗ:65	200	N56°25'35,2416"	E32°05'29,1264"
6--7	СЗ:50	120	N56°25'39,1872"	E32°05'19,3272"
7--1	СВ:74	346	N56°25'42,1932"	E32°05'15,2520"

№ выдела	Ленты (круговые площадки) перечета				
	№ ленты (площадки)	Длина, м	Ширина, м	Радиус, м	Площадь, га
8 (ЛШВ 1)	1	300,00	10,00		0,30
	2	200,00	10,00		0,20
	3	190,00	10,00		0,19
Итого:					0,69

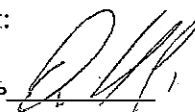
От участка до водного объекта (река Западная Двина, водоохранная зона 200 метров) расстояние 580 метров. Данный участок не попадает под действие водного кодекса.

Условные обозначения: — границы участка; — ленточный перечет.

Исполнитель работ по проведению лесопатологического обследования:

ФИО : Иванов О.Г.

Подпись



Дата составления документа: 22.07.2019 г.

Телефон: 32-15-77