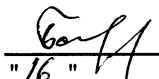


Приложение 2
к приказу Минприроды России
от 16.09.2016 № 480
Форма
"УТВЕРЖДАЮ"
Министр лесного хозяйства Тверской
области


"16" "09" 2019 г. Барышков В.В.

Акт
лесопатологического обследования № 3624
лесных насаждений Торопецкого лесничества (лесопарка)
Тверской области (субъекта Российской Федерации)

Способ лесопатологического обследования: 1. Визуальный
2. Инструментальный

Место проведения

Участковое лесничество	Урочище (дача)	Квартал (кварталы)	Выдел (выделы)	Площадь, га
Западнодвинское		321	8	6,9 (5,9)

Лесопатологическое обследование проведено на общей площади 6,9 га.

1. Визуальное лесопатологическое обследование.*

Наземное

Дистанционное

1.1. На площади 6,9 га фактическая таксационная характеристика лесного насаждения соответствует (не соответствует) таксационному описанию (нужное подчеркнуть).

Причины несоответствия _____

Список участков с выявленными несоответствиями приведен в приложении 1 к настоящему Акту.

1.2. Лесные насаждения с нарушенной и утраченной устойчивостью выявлены на площади 5,90 га:

Участковое лесничество	Урочище (дача)	Площадь, га		Причина ослабления (гибели)
		с нарушенной устойчивостью	с утраченной устойчивостью	
Западнодвинское			5,90	466
				821
Итого			5,90	

Состояние обследованных лесных насаждений приведено в приложениях 1.1-1.4 к Акту в зависимости от метода проведения ЛПО.

1.3. В обследованных лесных участках прогнозируется:

Прогноз	Площадь, га
Ослабление лесных насаждений	
Усыхание лесных насаждений различной степени	
Развитие очагов вредных организмов	

1.4. Обнаружено загрязнение лесного участка отходами и выбросами:

Промышленными

Бытовыми

Вид загрязнения	Размеры загрязнения			Объем, кубм	Площадь загрязнения
	длина, м	ширина, м	высота, м		

ЗАКЛЮЧЕНИЕ

Оценка текущего санитарного и лесопатологического состояния лесных насаждений, назначенные профилактические мероприятия по защите лесов, агитационные мероприятия:

В квартале № 321 выделе № 8 на площади 5,90 га участкового лесничества Западнодвинское наблюдается усыхание насаждения, ель повреждена корневой губкой. Насаждение расстроено сильными ветрами прошлых лет. Необходимо проведение инструментального обследования.

На остальной площади (1,00 га) повреждения отсутствуют, насаждение здоровое, мероприятия не назначаются.

Исполнитель работ по проведению лесопатологического обследования:

ФИО инженер-лесопатолог Громов А.С.

Подпись _____

Дата обследования _____

13.06.2019

*Раздел включается в акт, в случае проведения лесопатологического обследования визуальным способом.

2. Инструментальное обследование лесного участка.*

2.1. Фактическая таксационная характеристика лесного насаждения соответствует
(не соответствует) (нужное подчеркнуть) таксационному описанию. Причины несоответствия:

Ведомость лесных участков с выявленными несоответствиями таксационным описаниям приведена в приложении 1 к Акту.

2.2. Состояние насаждений: с нарушенной устойчивостью
с утраченной устойчивостью

причины повреждения:

Губка корневая, Воздействия сильных ветров прошлых лет, повлекшие наклон более 10°, изгиб или вывал деревьев

Заселено (отработано) стволовыми вредителями:

Вид вредителя	Порода	Встречаемость (% заселенных деревьев)	Степень заселения (слабая, средняя, сильная)

Повреждено огнём:

Вид пожара	Порода	Состояние корневых лап		Состояние корневой шейки		Подсушивание луба	
		% поврежденных огнём корней	% деревьев с данным повреждением	ожог корневой шейки по окружности (1/4; 2/4; 3/4; более 3/4)	% деревьев с данным повреждением	по окружности (1/4; 2/4; 3/4; более 3/4)	% деревьев с данным повреждением

Поражено болезнями:

Вид	Порода	Встречаемость (% поражённых деревьев)	Степень поражения (слабая, средняя, сильная)
Губка корневая	Ель	17	слабая

2.3. Выборке подлежит 28,1 % деревьев, 30,1 % от запаса

в том числе:

ослабленных _____ %, (причины назначения) _____ ;
 сильно ослабленных _____ %, (причины назначения) _____ ;
 усыхающих 5,2 %, (причины назначения)

466		
-----	--	--

 ;
 свежего сухостоя 6,3 %,
 свежего ветровала: 0,5 %,
 свежего бурелома _____ %,
 старого ветровала: 8,6 %,
 старого бурелома 0,2 %,
 старого сухостоя 9,3 %,
 аварийных _____ %.

466 - Губка корневая

2.4. Полнота лесного насаждения после уборки деревьев, подлежащих рубке, составит 0,4
Критическая полнота для данной категории лесных насаждений составляет 0,6

ЗАКЛЮЧЕНИЕ

С целью предотвращения негативных процессов или снижения ущерба от их воздействия назначено:

Участковое лесничество	Урочище (дача)	Квартал	Выдел	Площадь выдела, га	Вид мероприятия	Площадь мероприятия, га	Порода	Запас на выдел, куб.м	Крайние сроки проведения
Западнодвинское		321	8	6,9	ССР	5,9	Е,Б	1426	2020

Ведомость перечета деревьев, назначенных в рубку, и лесного участка прилагаются (приложение 2 и 3 к Акту).

Меры по обеспечению возобновления:

искусственное лесовозобновление

Мероприятия, необходимые для предупреждения повреждения или поражения смежных насаждений

Своевременное проведение санитарно-оздоровительных мероприятий. Надзор за состоянием смежных насаждений

Сведения для расчета степени повреждения:

год образования старого сухостоя _____ ;

основная причина повреждения древесины 466 ;

дата проведения обследований 13.06.2019 ;

Исполнитель работ по проведению лесопатологического обследования:

ФИО Громов А.С. Подпись _____

Должность инженер-лесопатолог

Организация Филиал ФБУ "Рослесозащита"- "Центр защиты леса Тверской области"

* Раздел включается в акт в случае проведения лесопатологического обследования обследования инструментальным способом.

* 466 - Губка корневая

Результаты проведения лесопатологического обследования лесных насаждений за

13.06.2019 г.

Субъект Российской Федерации
Участковое лесничество

Тверская область
Западнодвинское

Лесничество (лесопарк)
Урочища (лесная дача)

Торопецкое

№	Наименование	Единица измерения	Значение	Назначение мероприятия
1	Номер квартала			
2	Номер выдела			
3	Площадь выдела, га			
4	Целевое назначение лесов			
5	Категория защитных лесов			
6	Номер лесопатологического выдела			
7	Площадь лесопатологического выдела, га			
8	состав			
9	порода			
10	возраст			
11	средняя высота, м			
12	средний диаметр, см			
13	тип леса			
14	полнота			
15	бонитет			
16	запас, кубм/га			
17	Число деревьев на пробе, шт.			
18	без признаков ослабления			
19	ослабленные			
20	сильно ослабленные			
21	усыхающие			
22	свежий сухостой			
23	старый сухостой	%		
24	свежий ветровал			
25	старый ветровал			
26	свежий бурелом			
27	старый бурелом			
28	аварийные деревья			
29	Признаки повреждения деревьев			
30	Доля поврежденных деревьев, %			
31	Причина ослабления, повреждения			
32	Подлежит рубке, %			
33	вид			
34	Площадь, га			
Итого				

Показатели, не соответствующие таксационному описанию отмечаются "**".

Исполнитель работ по проведению лесопатологического обследования:

ФИО Промов А.С.

Подпись

Должность Инженер-лесопатолог

Организация Филиал ФБУ "Рослесозащита" - "Центр защиты леса Тверской области"

Дата составления документа 06.09.2019

Телефон

32-15-77

**Ведомость перечета деревьев назначенных в рубку
Временная пробная площадь**

Субъект РФ Тверская область
Лесничество (лесопарк) Торопецкое Западнодвинское
Квартал 321 Выдел 8 Площадь, 5,90 га,
Номер очага вредных организмов _____ Размер пробной площади 0,60 га,
Перечет ленточный перечет

Таксационная характеристика:

тип леса ЕЧ состав 8Е2Б возраст 85 бонитет 2
полнота 0,6 запас на га 250 искусственное лесовозобновление

Время и причина ослабления насаждения: _____

губка корневая, воздействия сильных ветров прошлых лет, повлекшие наклон более 10°, изгиб или вывал деревьев, наличие гнили, механические повреждения обрыв корней (вывал) прошлых лет, усыхание более 3/4 ветвей в кроне прошлых лет

Тип очага вредных организмов: эпизодический, хронический (подчеркнуть)
Фаза развития очага: начальная, нарастания численности, собственно вспышка, кризис (подчеркнуть)


Состояние лесного насаждения, намечаемые мероприятия: сильно ослабленное
ССР

Средневзвешенная категория состояния насаждения составляет 2,85

ССР - Сплошная санитарная рубка

Исполнитель работ по проведению лесопатологического обследования:

Дата составления документа: 06.09.2019 Телефон 32-15-77

ФИО Громов А.С. Подпись 
Должность инженер-лесопатолог
Организация Филиал ФБУ "Рослесозащита"- "Центр защиты леса Тверской области"

ВЕДОМОСТЬ ПЕРЕЧЕТА ДЕРЕВЬЕВ

Порода: Ель		Количество деревьев по категориям состояния, шт.															Всего деревьев по ступеням толщины	
Ступени толщины, см	I	II	III	IV		V		VI			ветровал, бурелом			аварийные деревья			шт.	в том числе подлежат рубке, %
				НЗ	З	НЗ	З	НЗ	З	О	НЗ	З	О	НЗ	З	О		
1	2	3	4	5	6	7	8	9	10	11	12	13	14	15	16	17	18	19
8																		
12																		
16		5	3	1		1					1						11	27
20	5	10	8	2		2		4									31	26
24	9	12	2					3			3						29	21
28	8	13	5	4		4		6			6						46	43
32	6	8	2	2		3		4			2						27	41
36	1	5	2			1					2						11	27
40		2		1				1									4	50
44																		
48																		
52																		
56																		
60																		
Итого число стволов, шт.	29	55	22	10		11		18			14						159	53,0
Итого, % от числа стволов	13,4	25,3	10,1	4,6		5,1		8,3			6,5						73	24,4
Итого запас, кбм	19,5	38,1	12,5	7,5		8,2		13,0			10,8						110	39,5
Итого, % от запаса	13,5	26,3	8,7	5,2		5,7		9,0			7,5						76	27,4

Порода: Береза		Количество деревьев по категориям состояния, шт.															Всего деревьев по ступеням толщины	
Ступени толщины, см	I	II	III	IV		V		VI			ветровал, бурелом			аварийные деревья			шт.	в том числе подлежат рубке, %
				НЗ	З	НЗ	З	НЗ	З	О	НЗ	З	О	НЗ	З	О		
1	2	3	4	5	6	7	8	9	10	11	12	13	14	15	16	17	18	19
8																		
12																		
16		3				1											4	25
20	2	3	4								1						10	10
24	2	6	2	2				1			2						15	20
28	4	8	4	1		1					2						20	15
32	1	3	1														5	
36	1																1	
40		2	1														3	
44																		
48																		
52																		
56																		
Итого число стволов, шт.	10	25	12	3		2		1			5						58	8,0
Итого, % от числа стволов	4,6	11,5	5,5	1,4		0,9		0,5			2,3						27	3,7
Итого запас, кбм	6,4	15,6	7,4	1,6		0,9		0,5			2,6						35	4,0
Итого, % от запаса	4,4	10,8	5,1	1,1		0,6		0,3			1,8						24	2,7

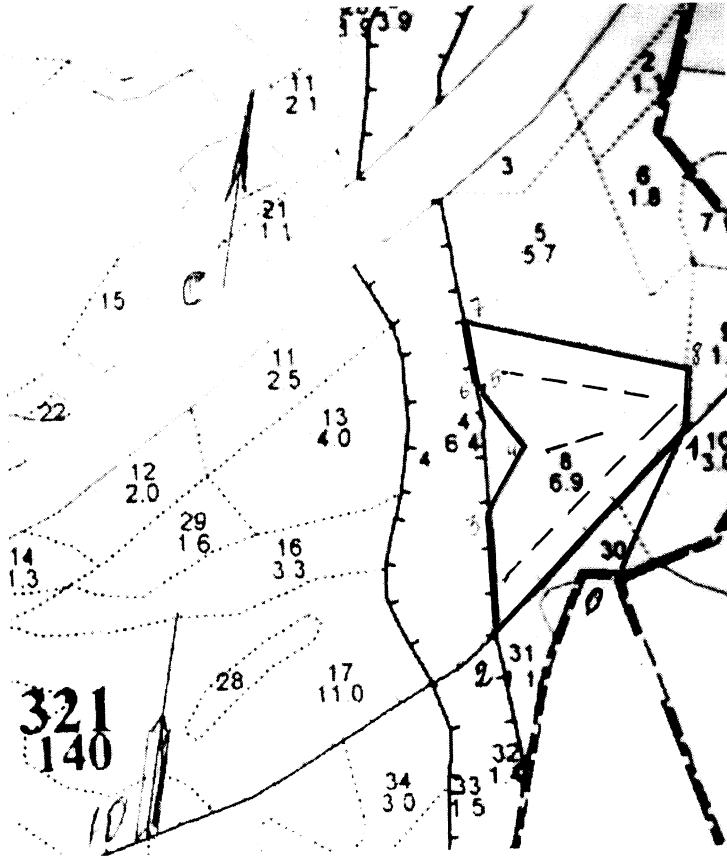
Итоговая

Ступени толщины, см	Количество деревьев по категориям состояния, шт.																Всего деревьев по ступеням толщины	
	I	II	III	IV		V		VI			ветровал, бурелом			аварийные деревья			шт.	в том числе подлежат рубке, %
				НЗ	З	НЗ	З	НЗ	З	О	НЗ	З	О	НЗ	З	О		
1	2	3	4	5	6	7	8	9	10	11	12	13	14	15	16	17	18	19
8																		
12																		
16		8	3	1		2					1						15	27
20	7	13	12	2		2		4			1						41	22
24	11	18	4	2				4			5						44	20
28	12	21	9	5		5		6			8						66	35
32	7	11	3	2		3		4			2						32	34
36	2	5	2			1					2						12	25
40		4	1	1				1									7	29
44																		
48																		
52																		
56																		
60																		
Итого число стволов, шт.	39	80	34	13		13		19			19						217	61,0
Итого, % от числа стволов	18,0	36,8	15,6	6,0		6,0		8,8			8,8						100	28,1
Итого запас, кубм	25,9	53,7	19,9	9,1		9,1		13,5			13,4						145	43,5
Итого, % от запаса	17,9	37,1	13,8	6,3		6,3		9,3			9,3						100	30,1

Примечание: НЗ - незаселенное, З - заселенное, О - отработанное вредителями.
Средняя по породе: Ель-2,95; Береза-2,46

Абрис участка
ГКУ «Торопецкое лесничество Тверской области»
Западнодвинское участковое лесничество
Квартал 321 выдел 8 площадь 5,9 га;

М 1: 10 000



№ линии	Координаты		Направление, румбы, линии	Длина м
0-1	N56°34.334	E32°03.646	СВ: 15	210
1-2	N56°34.444	E32°03.732	ЮЗ: 36	368,5
2-3	N56°34.292	E32°03.472	СЗ: 10	156
3-4	N56°34.373	E32°03.461	СВ: 23	93,4
4-5	N56°34.416	E32°03.531	СЗ: 42	97,7
5-6	N56°34.470	E32°03.455	СЗ: 73	10,1
6-7	N56°34.478	E32°03.443	СЗ: 18	78
7-8	N56°34.523	E32°03.434	ЮВ: 86	303
8-1	N56°34.481	E32°03.729	ЮВ: 4	70

№ выдела	Ленты (круговые площадки) пересчета				
	№ ленты (площади)	Длина, м	Ширина, м	Радиус, м	Площадь, га.
8	1 ЛЕНТА	320	10		0,32
	2 ЛЕНТА	200	10		0,2
	3 ЛЕНТА	80	10		0,08
Итого:					

Условные обозначения: — граница участка; - - лента пересчета
Исполнитель работ по проведению лесопатологического обследования:

ФИО Громов А.С.

Подпись

Дата составления документа 26.08.19.

Телефон 32-15-77