


Приложение 2
к приказу Минприроды России
от 16.09.2016 № 480
Форма
"УТВЕРЖДАЮ"
Министр лесного хозяйства Тверской
области


"18" 09 2019 г. Барышков В.В.

Акт
лесопатологического обследования № 3673
лесных насаждений Торопецкого лесничества (лесопарка)
Тверской области (субъекта Российской федерации)

Способ лесопатологического обследования: 1. Визуальный
2. Инструментальный

Место проведения

Участковое лесничество	Урочище (дача)	Квартал (кварталы)	Выдел (выделы)	Площадь, га
Бобровское	Жуковское	102	14	11,0

Лесопатологическое обследование проведено на общей площади 11,0 га.

1. Визуальное лесопатологическое обследование.*

Наземное

Дистанционное

1.1. На площади 11,0 га фактическая таксационная характеристика лесного насаждения соответствует (не соответствует) таксационному описанию (нужное подчеркнуть).

Причины несоответствия _____

Список участков с выявленными несоответствиями приведен в приложении 1 к настоящему Акту.

1.2. Лесные насаждения с нарушенной и утраченной устойчивостью выявлены на площади 11,00 га:

Участковое лесничество	Урочище (дача)	Площадь, га		Причина ослабления (гибели)
		с нарушенной устойчивостью	с утраченной устойчивостью	
Бобровское	Жуковское	11,00		371
				821
	Итого	11,00		

Состояние обследованных лесных насаждений приведено в приложениях 1.1-1.4 к Акту в зависимости от метода проведения ЛПО.

1.3. В обследованных лесных участках прогнозируется:

Прогноз	Площадь, га
Ослабление лесных насаждений	
Усыхание лесных насаждений различной степени	
Развитие очагов вредных организмов	

1.4. Обнаружено загрязнение лесного участка отходами и выбросами:

Промышленными

Бытовыми

Вид загрязнения	Размеры загрязнения			Объем, кубм	Площадь загрязнения
	длина, м	ширина, м	высота, м		

ЗАКЛЮЧЕНИЕ

Оценка текущего санитарного и лесопатологического состояния лесных насаждений, назначенные профилактические мероприятия по защите лесов, агитационные мероприятия: В квартале № 102 выделе № 14 на всей площади 11,00 га участкового лесничества Бобровское наблюдается усыхание, сосна повреждена смоляным раком. Насаждение расстроено ветрами прошлых лет. Необходимо проведение инструментального обследования.

Исполнитель работ по проведению лесопатологического обследования:

ФИО инженер-лесопатолог Громов А.С.

Подпись _____

Дата обследования _____

13.06.2019

*Раздел включается в акт, в случае проведения лесопатологического обследования визуальным способом.

2. Инструментальное обследование лесного участка.*

2.1. Фактическая таксационная характеристика лесного насаждения соответствует
 (не соответствует) (нужное подчеркнуть) таксационному описанию. Причины несоответствия:

Ведомость лесных участков с выявленными несоответствиями таксационным описаниям
 приведена в приложении 1 к Акту.

2.2. Состояние насаждений: с нарушенной устойчивостью
 с утраченной устойчивостью

причины повреждения:

Рак смоляной, Воздействия сильных ветров прошлых лет, повлекшие наклон более 10°, изгиб или
 вывал деревьев

Заселено (отработано) стволовыми вредителями:

Вид вредителя	Порода	Встречаемость (% заселенных деревьев)	Степень заселения (слабая, средняя, сильная)

Повреждено огнём:

Вид пожара	Порода	Состояние корневых лап		Состояние корневой шейки		Подсушивание луба	
		% поврежденных огнём корней	% деревьев с данным повреждением	ожог корневой шейки по окружности (1/4; 2/4; 3/4; более 3/4)	% деревьев с данным повреждением	по окружности (1/4; 2/4; 3/4; более 3/4)	% деревьев с данным повреждением

Вид	Порода	Встречаемость (% поражённых деревьев)	Степень поражения (слабая, средняя, сильная)
Рак смоляной	Сосна	9	

2.3. В ярусе 1 выборке подлежит 13,6 % деревьев, 16,5 % от запаса

в том числе:

ослабленных	_____ %,	(причины назначения)	_____ ;
сильно ослабленных	_____ %,	(причины назначения)	_____ ;
усыхающих	<u>4,6</u> %,	(причины назначения)	371 _____ ;
свежего сухостоя	<u>2,7</u> %,		
свежего ветровала:	<u>0,2</u> %,		
свежего бурелома	<u>0,2</u> %,		
старого ветровала:	<u>4,8</u> %,		
старого бурелома	<u>0,4</u> %,		
старого сухостоя	<u>3,6</u> %,		
аварийных	_____ %.		

В ярусе 2 выборке подлежит 3,3 % деревьев, 4,3 % от запаса

в том числе:

ослабленных	_____ %,	(причины назначения)	_____ ;
сильно ослабленных	_____ %,	(причины назначения)	_____ ;
усыхающих	<u>0,4</u> %,	(причины назначения)	_____ ;
свежего сухостоя	<u>0,4</u> %,		
свежего ветровала:	<u>0,5</u> %,		
свежего бурелома	_____ %,		
старого ветровала:	<u>2,7</u> %,		
старого бурелома	_____ %,		
старого сухостоя	<u>0,3</u> %,		
аварийных	_____ %.		

371 - Рак смоляной

2.4. Полнота лесного насаждения после уборки деревьев, подлежащих рубке, составит
Критическая полнота для данной категории лесных насаждений составляет

0,5
не лимитируется

ЗАКЛЮЧЕНИЕ

С целью предотвращения негативных процессов или снижения ущерба от их воздействия назначено:

Участковое лесничество	Урочище (дача)	Квартал	Выдел	Площадь выдела, га	Вид мероприятия	Площадь мероприятия, га	Порода	Запас на выдел, куб.м	Крайние сроки проведения
Бобровское	Жуковское	102	14	11	ВСП	11	С,Б	426	2020

Ведомость перечета деревьев, назначенных в рубку, и лесного участка прилагаются (приложение 2 и 3 к Акту).


Меры по обеспечению возобновления:

Мероприятия, необходимые для предупреждения повреждения или поражения смежных насаждений
Своевременное проведение санитарно-оздоровительных мероприятий. Надзор за состоянием смежных насаждений

Сведения для расчета степени повреждения:

год образования старого сухостоя _____ ;
основная причина повреждения древесины 371 ;
дата проведения обследований 13.06.2019 ;

Исполнитель работ по проведению лесопатологического обследования:

ФИО Громов А.С. Подпись 
Должность инженер-лесопатолог
Организация Филиал ФБУ "Рослесозащита"- "Центр защиты леса Тверской области"

* Раздел включается в акт в случае проведения лесопатологического обследования обследования инструментальным способом.

Результаты проведения лесопатологического обследования лесных насаждений за 13.06.2019 г.

Объект Российской Федерации: Тверская область
 Участковое лесничество: Бобровское
 Лесничество (лесопарк): Торопецкое
 Урочище (лесная дача): Жуковское

1	2	3	4	5	6	7	Таксационная характеристика										Распределение запаса насаждения по категориям состояния деревьев, %										33	34																		
							8	9	10	11	12	13	14	15	16	17	18	19	20	21	22	23	24	25	26	27			28	29	30	31	32													
102	14	11,0					1	11,00	9С	60	21	20	СЧ	0,6	1	210	431	29,7	34,2	9,9	4,6	2,6	3,6	0,2	3,8	0,2	0,4		808	12,4	371	15,4	ВСР	11,00												
									1Б								54	3,4	5,4	0,7	0,2	0,1							805	1,2	821	1,1														
Итого							485										33,1										10,6		4,8		2,7		3,6		0,2		4,8		0,2		0,4		13,6		16,5	
Итого							389										38,9										10,2		0,4		0,4		0,3		0,5		2,7		3,3		4,3		11,00			

Показатели, не соответствующие таксационному описанию отменяются "X"
 Исполнитель работ по проведению лесопатологического обследования:

ФИО: Промов А.С.
 Должность: инженер-таксационист
 Организация: Филиал ФБУ "Терцентр защиты леса Тверской области"
 Дата составления документа: 30.08.2019
 Подпись: [подпись]
 Телефон: 32-15-77

- 371 - Рак смолиной
- 821 - Воздействие сильных ветров прошлых лет, повлекшие наклон более 10°, изгиб или вывал д
- 808 - Изгибы на стволе под кроной раковых ран, язв, образований (>2/3 окр. ствола)
- 206 - Механические повреждения образы корней (вывал) прошлых лет
- 805 - Изгибы на стволе в обл. кроны раковых ран, язв, образований (>2/3 окр. ствола)

Ведомость перечета деревьев назначенных в рубку
Временная пробная площадь, ярус 1

Субъект РФ Тверская область
Лесничество (лесопарк) Торопецкое Бобровское Жуковское
Квартал 102 Выдел 14 Площадь, 11,00 га,
Номер очага вредных организмов _____ Размер пробной площади 1,10 га,
Перечет ленточный перечет

Таксационная характеристика:

тип леса СЧ состав 9С1Б возраст 60 бонитет 1
полнота 0,6 запас на га 210

Время и причина ослабления насаждения:

рак смоляной, воздействия сильных ветров прошлых лет, повлекшие наклон более 10°, изгиб или вывал деревьев, наличие на стволе под кроной раковых ран, язв, образований (>2/3 окр.ствола), механические повреждения обрыв корней (вывал) прошлых лет, наличие на стволе в обл.кроны раковых ран, язв,

Тип очага вредных организмов: эпизодический, хронический (подчеркнуть)
Фаза развития очага: начальная, нарастания численности, собственно вспышка, кризис
(подчеркнуть)

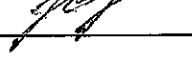
Состояние лесного насаждения, намечаемые мероприятия: ослабленное
ВСП

Средневзвешенная категория состояния насаждения составляет 2,23

ВСП - Выборочная санитарная рубка

Исполнитель работ по проведению лесопатологического обследования:

Дата составления документа: 30.08.2019 Телефон 32-15-77

ФИО Громов А.С. Подпись 
Должность инженер-лесопатолог
Организация Филиал ФБУ "Рослесозащита"- "Центр защиты леса Тверской области"

ВЕДОМОСТЬ ПЕРЕЧЕТА ДЕРЕВЬЕВ

Порода: Сосна

Степени толщины, см	Количество деревьев по категориям состояния, шт.																Всего деревьев по ступеням толщины	
	I	II	III	IV		V		VI			ветровал, бурелом			аварийные деревья			шт.	в том числе подлежат рубке, %
				НЗ	З	НЗ	З	НЗ	З	О	НЗ	З	О	НЗ	З	О		
1	2	3	4	5	6	7	8	9	10	11	12	13	14	15	16	17	18	19
8																		
12	3	7	1														11	
16	21	29	12	6													68	9
20	35	43	14	4		2		1			3						102	10
24	38	53	9	4		3		5			4						116	14
28	29	26	9	5		1		4			5						79	19
32	17	13	4	2		1		2			1						40	15
36	1	5	2	1		2		1			3						15	47
40																		
44																		
48																		
52																		
56																		
60																		
Итого число стволов, шт.	144	176	51	22		9		13			16						431	60,0
Итого, % от числа стволов	29,7	36,3	10,5	4,5		1,9		2,7			3,3						89	12,4
Итого запас, кбм	68,3	78,5	22,6	10,5		6,0		8,3			10,7						205	35,5
Итого, % от запаса	29,7	34,2	9,9	4,6		2,6		3,6			4,6						89	15,4

Порода: Береза

Степени толщины, см	Количество деревьев по категориям состояния, шт.																Всего деревьев по ступеням толщины	
	I	II	III	IV		V		VI			ветровал, бурелом			аварийные деревья			шт.	в том числе подлежат рубке, %
				НЗ	З	НЗ	З	НЗ	З	О	НЗ	З	О	НЗ	З	О		
1	2	3	4	5	6	7	8	9	10	11	12	13	14	15	16	17	18	19
8																		
12																		
16	4	4				1											9	11
20	3	7	2								2						14	14
24	7	6	2	1							2						18	11
28	3	4									1						8	13
32	1	3															4	
36		1															1	
40																		
44																		
48																		
52																		
56																		
Итого число стволов, шт.	18	25	4	1		1					5						54	6,0
Итого, % от числа стволов	3,7	5,2	0,8	0,2		0,2					1,0						11	1,2
Итого запас, кбм	7,9	12,4	1,6	0,5		0,2					2,2						25	2,4
Итого, % от запаса	3,4	5,4	0,7	0,2		0,1					1,0						11	1,1

Итоговая

Степени толщины, см	Количество деревьев по категориям состояния, шт.																Всего деревьев по ступеням толщины	
	I	II	III	IV		V		VI			ветровал, бурелом			аварийные деревья			шт.	в том числе подлежат рубке, %
				НЗ	З	НЗ	З	НЗ	З	О	НЗ	З	О	НЗ	З	О		
1	2	3	4	5	6	7	8	9	10	11	12	13	14	15	16	17	18	19
8																		
12	3	7	1														11	
16	25	33	12	6		1											77	9
20	38	50	16	4		2		1			5						116	10
24	45	59	11	5		3		5			6						134	13
28	32	30	9	5		1		4			6						87	18
32	18	16	4	2		1		2			1						44	14
36	1	6	2	1		2		1			3						16	44
40																		
44																		
48																		
52																		
56																		
60																		
Итого число стволов, шт.	162	201	55	23		10		13			21						485	66,0
Итого, % от числа стволов	33,4	41,5	11,3	4,7		2,1		2,7			4,3						100	13,6
Итого запас, кубм	76,2	90,9	24,2	11,0		6,2		8,3			12,9						230	37,9
Итого, % от запаса	33,1	39,6	10,6	4,8		2,7		3,6			5,6						100	16,5

Примечание: НЗ - незаселенное, З - заселенное, О - отработанное вредителями.
Средняя по породе: Сосна-2,25; Береза-2,08

Ведомость перечета деревьев назначенных в рубку
Временная пробная площадь, ярус 2

Субъект РФ Тверская область
Лесничество (лесопарк) Торопецкое Бобровское Жуковское
Квартал 102 Выдел 14 Площадь, 11,00 га,
Номер очага вредных организмов _____ Размер пробной площади 1,10 га,
Перечет ленточный перечет

Таксационная характеристика:

тип леса СЧ состав 10Е возраст 45 бонитет 1
полнота 0,4 запас на га 100

Время и причина ослабления насаждения:

воздействия сильных ветров прошлых лет, повлекшие наклон более 10°, изгиб или вывал деревьев,
механические повреждения обрыв корней (вывал) прошлых лет

Тип очага вредных организмов: эпизодический, хронический (подчеркнуть)
Фаза развития очага: начальная, нарастания численности, собственно вспышка, кризис
(подчеркнуть)


Состояние лесного насаждения, намечаемые мероприятия: ослабленное
ВСП

Средневзвешенная категория состояния насаждения составляет 1,84

ВСП - Выборочная санитарная рубка

Исполнитель работ по проведению лесопатологического обследования:

Дата составления документа: 30.08.2019 Телефон 32-15-77

ФИО Громов А.С. Подпись 
Должность инженер-лесопатолог
Организация Филиал ФБУ "Рослесозащита"- "Центр защиты леса Тверской области"

ВЕДОМОСТЬ ПЕРЕЧЕТА ДЕРЕВЬЕВ

Порода: Ель

Ступени толщины, см	Количество деревьев по категориям состояния, шт.																Всего деревьев по ступеням толщины	
	I	II	III	IV		V		VI			ветровал, бурелом			аварийные деревья			шт.	в том числе подлежат рубке, %
				НЗ	З	НЗ	З	НЗ	З	О	НЗ	З	О	НЗ	З	О		
1	2	3	4	5	6	7	8	9	10	11	12	13	14	15	16	17	18	19
8	4	6	2	1													13	8
12	20	17	6			1											44	2
16	49	45	11								1						106	1
20	71	80	16	1		1		1			3						173	3
24	16	24	5								3						48	6
28		3	1								1						5	20
32																		
36																		
40																		
44																		
48																		
52																		
56																		
60																		
Итого число стволов, шт.	160	175	41	2	2			1			8						389	13,0
Итого, % от числа стволов	41,1	45,0	10,5	0,5	0,5			0,3			2,1						100	3,3
Итого запас, кубм	41,3	49,5	10,9	0,4	0,4			0,3			3,4						106	4,5
Итого, % от запаса	38,9	46,6	10,2	0,4	0,4			0,3			3,2						100	4,3

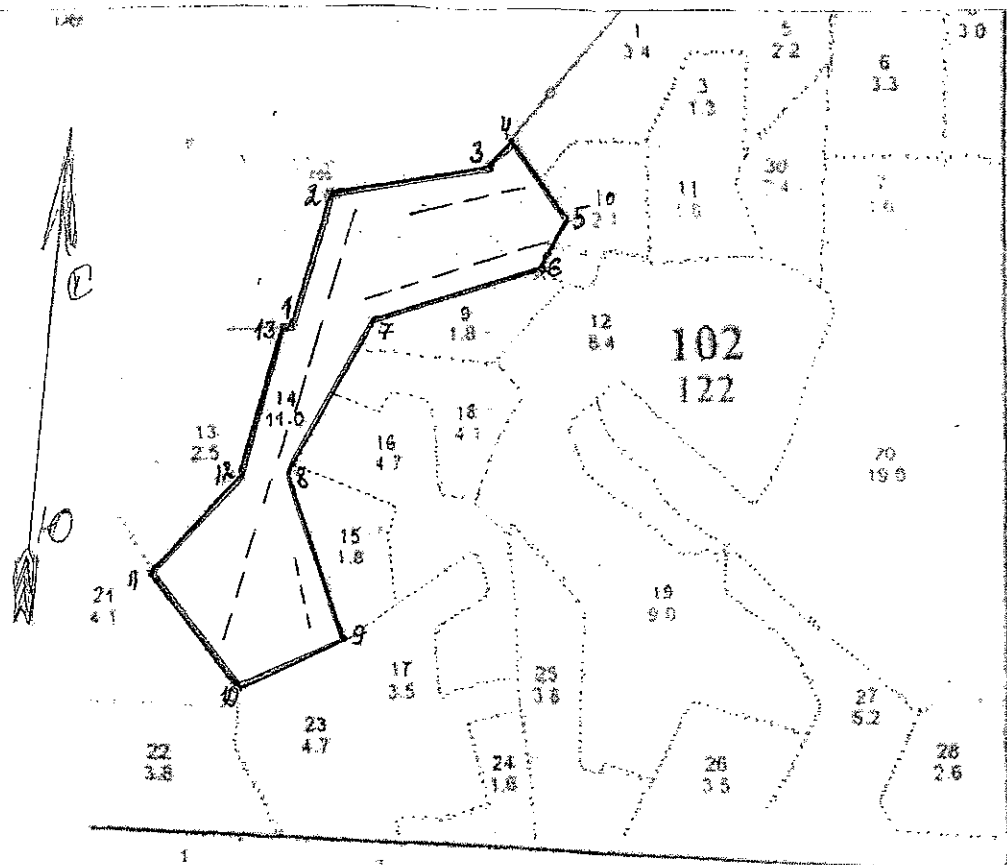
Итоговая

Ступени толщины, см	Количество деревьев по категориям состояния, шт.																Всего деревьев по ступеням толщины	
	I	II	III	IV		V		VI			ветровал, бурелом			аварийные деревья			шт.	в том числе подлежат рубке, %
				НЗ	З	НЗ	З	НЗ	З	О	НЗ	З	О	НЗ	З	О		
1	2	3	4	5	6	7	8	9	10	11	12	13	14	15	16	17	18	19
8	4	6	2	1													13	8
12	20	17	6			1											44	2
16	49	45	11								1						106	1
20	71	80	16	1		1		1			3						173	3
24	16	24	5								3						48	6
28		3	1								1						5	20
32																		
36																		
40																		
44																		
48																		
52																		
56																		
60																		
Итого число стволов, шт.	160	175	41	2		2		1			8						389	13,0
Итого, % от числа стволов	41,1	45,0	10,5	0,5		0,5		0,3			2,1						100	3,3
Итого запас, кубм	41,3	49,5	10,9	0,4		0,4		0,3			3,4						106	4,5
Итого, % от запаса	38,9	46,6	10,2	0,4		0,4		0,3			3,2						100	4,3

Примечание: НЗ - незаселенное, З - заселенное, О - отработанное вредителями.

Средняя по породе: Ель-1,84

Абрис участка
ГКУ «Торопецкое лесничество Тверской области»
Андреапольский отдел лесного хозяйства
Бобровское участковое лесничество (урочище Жуковское)
Квартал 102 выдел 14 площадь 11,0 га
М 1: 10000




От участка, где проводится выборочная санитарная рубка, до водного объекта (река Волкота, водоохранная зона 200м) расстояние 1300 м. Данный участок не попадает под действие Водного кодекса.

№ линий	Координаты		Направление, румбы линий	Длина м
1-2	56*50.051	32*11.939	СВ : 11	203
2-3	56*50.155	32*12.002	СВ : 74	215
3-4	56*50.170	32*12.201	СВ:36	45
4-5	56*50.185	32*12.233	ЮВ:43	131
5-6	56*50.126	32*12.307	ЮЗ : 22	74
6-7	56*50.092	32*12.269	ЮЗ : 67	240
7-8	56*50.054	32*12.045	ЮЗ : 22	230
8-9	56*49,942	32*11.940	ЮВ : 24	230
9-10	56*49,827	32*12.012	ЮЗ : 59	160
10-11	56*49,787	32*11.872	СЗ : 42	190
11-12	56*49,873	32*11.760	СВ : 36	170
12-13	56*49,944	32*11.879	СВ : 10	214
13-1	56*50.052	32*11.928	СВ : 76	11

№ выдела	Ленты (круговые площадки) пересчета				
	№ ленты (площади)	Длина, м	Ширина, м	Радиус, м	Площадь, га.
14	1 ЛЕНТА	600	10		0,6
	2 ЛЕНТА	250	10		0,25
	3 ЛЕНТА	150	10		0,15
	4 ЛЕНТА	100	10		0,1
Итого:					1,1

Условные обозначения: — граница участка
 — — лента пересчета

Исполнитель работ по проведению лесопатологического обследования:
 ФИО Громов А.С. Подпись 

Дата составления документа 26.08.19 Телефон 32-15-77