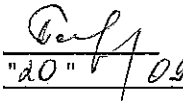


Приложение 2  
к приказу Минприроды России  
от 16.09.2016 № 480  
Форма  
"УТВЕРЖДАЮ"  
Министр лесного хозяйства Тверской  
области

  
"20" / 09 2019 г. Барышков В.В.

Акт  
лесопатологического обследования № 3699  
лесных насаждений Торопецкого лесничества (лесопарка)  
Тверской области (субъекта Российской Федерации)

Способ лесопатологического обследования: 1. Визуальный   
2. Инструментальный

Место проведения

Участковое лесничество	Урочище (дача)	Квартал (кварталы)	Выдел (выделы)	Площадь, га
Козловское		60	9	5,0
Козловское		60	15	3,7 (0,2)

Лесопатологическое обследование проведено на общей площади 8,7 га.

1. Визуальное лесопатологическое обследование.\*

Наземное

Дистанционное

1.1. На площади 5,0 га фактическая таксационная характеристика лесного насаждения соответствует (не соответствует) таксационному описанию (нужное подчеркнуть).

Причины несоответствия \_\_\_\_\_

Список участков с выявленными несоответствиями приведен в приложении 1 к настоящему Акту.

1.2. Лесные насаждения с нарушенной и утраченной устойчивостью выявлены на площади 5,00 га:

Участковое лесничество	Урочище (дача)	Площадь, га		Причина ослабления (гибели)
		с нарушенной устойчивостью	с утраченной устойчивостью	
Козловское			5,00	466
				371,379(989)
	Итого		5,00	

Состояние обследованных лесных насаждений приведено в приложениях 1.1-1.4 к Акту в зависимости от метода проведения ЛПО.

1.3. В обследованных лесных участках прогнозируется:

Прогноз	Площадь, га
Ослабление лесных насаждений	
Усыхание лесных насаждений различной степени	
Развитие очагов вредных организмов	

1.4. Обнаружено загрязнение лесного участка отходами и выбросами:

Промышленными

Бытовыми

Вид загрязнения	Размеры загрязнения			Объем, кубм	Площадь загрязнения
	длина, м	ширина, м	высота, м		

**ЗАКЛЮЧЕНИЕ**

Оценка текущего санитарного и лесопатологического состояния лесных насаждений, назначенные профилактические мероприятия по защите лесов, агитационные мероприятия:

В квартале № 60 выделе № 9 на всей площади 5,00 га участкового лесничества Козловское

наблюдается усыхание насаждения, наличие корневой губки, смоляного рака и раневого рака.

Заражение деревьев 1-2 категории не выявлено. Развитие очага не прогнозируется

Необходимо проведение инструментального обследования.

Исполнитель работ по проведению лесопатологического обследования:

ФИО \_\_\_\_\_ зам. нач. отдела Иванов О.Г.

Подпись \_\_\_\_\_

Дата обследования \_\_\_\_\_ 07.08.2019

\*Раздел включается в акт, в случае проведения лесопатологического обследования визуальным способом.

2. Инструментальное обследование лесного участка.\*

2.1. Фактическая таксационная характеристика лесного насаждения соответствует  
(не соответствует) (нужное подчеркнуть) таксационному описанию. Причины несоответствия:

Ведомость лесных участков с выявленными несоответствиями таксационным описаниям  
приведена в приложении 1 к Акту.

2.2. Состояние насаждений: с нарушенной устойчивостью   
с утраченной устойчивостью

причины повреждения:  
Губка корневая, Губка корневая

Заселено (отработано) стволовыми вредителями:

Вид вредителя	Порода	Встречаемость (% заселенных деревьев)	Степень заселения (слабая, средняя, сильная)

Повреждено огнём:

Вид пожара	Порода	Состояние корневых лап		Состояние корневой шейки		Подсушивание луба	
		% поврежденных огнём корней	% деревьев с данным повреждением	ожог корневой шейки по окружности (1/4; 2/4; 3/4; более 3/4)	% деревьев с данным повреждением	по окружности (1/4; 2/4; 3/4; более 3/4)	% деревьев с данным повреждением

Поражено болезнями:

Вид	Порода	Встречаемость (% поражённых деревьев)	Степень поражения (слабая, средняя, сильная)
Губка корневая	Сосна	23	средняя
Губка корневая	Ель	11	слабая
Рак смоляной	Сосна	5	
Рак раневой (язвенный) ели	Ель	4	

2.3. Выборке подлежат 50 % деревьев, 58,6 % от запаса

в том числе:

ослабленных	_____ %	(причины назначения)	_____ ;
сильно ослабленных	<u>12,6</u> %	(причины назначения)	<u>466</u> ;
усыхающих	<u>13,6</u> %	(причины назначения)	<u>466</u>   <u>371</u>   <u>379(98)</u> ;
свежего сухостоя	<u>5,5</u> %		
свежего ветровала:	<u>1,9</u> %		
свежего бурелома	_____ %		
старого ветровала:	<u>5,0</u> %		
старого бурелома	_____ %		
старого сухостоя	<u>20,0</u> %		
аварийных	_____ %		

466 - Губка корневая

466 - Губка корневая

371 - Рак смоляной

379(989) - Рак раневой (язвенный) ели

2.4. Полнота лесного насаждения после уборки деревьев, подлежащих рубке, составит 0,2

Критическая полнота для данной категории лесных насаждений составляет 0,3

## ЗАКЛЮЧЕНИЕ

С целью предотвращения негативных процессов или снижения ущерба от их воздействия назначено:

Участковое лесничество	Урочище (дача)	Квартал	Выдел	Площадь выдела, га	Вид мероприятия	Площадь мероприятия, га	Порода	Запас на выдел, куб.м	Крайние сроки проведения
Козловское	Козловское	60	9	5	ССР	5	С,Е	1350	2020

Ведомость перечета деревьев, назначенных в рубку, и лесного участка прилагаются (приложение 2 и 3 к Акту).

Меры по обеспечению возобновления:

искусственное лесовозобновление

Мероприятия, необходимые для предупреждения повреждения или поражения смежных насаждений

Своевременное проведение санитарно-оздоровительных мероприятий. Надзор за состоянием смежных насаждений

Сведения для расчета степени повреждения:

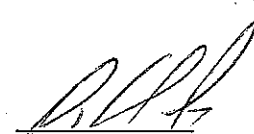
год образования старого сухостоя Прошлые года ;  
основная причина повреждения древесины 466 ;  
дата проведения обследований 07.08.2019 ;

Исполнитель работ по проведению лесопатологического обследования:

ФИО Иванов О.Г. Подпись

Должность зам. нач. отдела

Организация Филиал ФБУ "Рослесозащита"- "Центр защиты леса Тверской области"



\* Раздел включается в акт в случае проведения лесопатологического обследования обследования инструментальным способом.

\* 466 - Губка корневая



**Ведомость перечета деревьев назначенных в рубку  
Временная пробная площадь**

Субъект РФ Тверская область  
Лесничество (лесопарк) Торопецкое Козловское Козловское  
Квартал 60 Выдел 9 Площадь, 5,00 га,  
Номер очага вредных организмов \_\_\_\_\_ Размер пробной площади 0,50 га,  
Перечет ленточный перечет

Таксационная характеристика:

тип леса СЧ состав 7С3Е возраст 95 бонитет 2  
полнота 0,6 запас на га 250 искусственное лесовозобновление

Время и причина ослабления насаждения:

Прошлые года  
губка корневая, рак смоляной, 9) - рак раневой (язвенный) ели, наличие гнили, смолотечение, наличие на  
стволе под кроной раковых ран, язв, образований (>2/3 окр.ствола), наличие на стволе в обл.кроны раковых  
ран, язв, образований (>2/3 окр.ствола)

Тип очага вредных организмов: эпизодический, хронический (подчеркнуть)  
Фаза развития очага: начальная, нарастания численности, собственно вспышка, кризис  
(подчеркнуть)

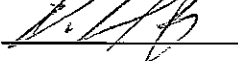
Состояние лесного насаждения, намечаемые мероприятия: сильно ослабленное  
ССР

Средневзвешенная категория состояния насаждения составляет 3,31

ССР - Сплошная санитарная рубка

Исполнитель работ по проведению лесопатологического обследования:

Дата составления документа: 17.09.2019 Телефон 32-15-77

ФИО Иванов О.Г. Подпись   
Должность зам. нач. отдела  
Организация Филиал ФБУ "Рослесозащита"- "Центр защиты леса Тверской области"

## ВЕДОМОСТЬ ПЕРЕЧЕТА ДЕРЕВЬЕВ

Порода: Сосна		Количество деревьев по категориям состояния, шт.															Всего деревьев по ступеням толщины		
Ступени толщины, см		I	II	III	IV		V		VI			ветровал, бурелом			аварийные деревья			шт.	в том числе подлежат рубке, %
					НЗ	З	НЗ	З	НЗ	З	О	НЗ	З	О	НЗ	З	О		
1	8	2	3	4	5	6	7	8	9	10	11	12	13	14	15	16	17	18	19
12	16																		
20	24	1	3	1														5	20
28	32	2	8	3	2		2					2						14	29
36	40	3	5	3	2				2			2						17	53
44	48		10	5	3		2		2									22	55
52	56	2	5	2	1				4			1						15	53
60		1	2		2							1						6	50
			1	3			1		3									8	88
Итого число стволов, шт.		9	34	14	8		5		11			6						87	44,0
Итого, % от числа стволов		6,6	25,0	10,3	5,9		3,7		8,1			4,4						64	32,4
Итого запас, кубм		8,6	33,7	17,2	9,7		5,5		15,4			6,0						96	53,8
Итого, % от запаса		6,4	24,9	12,6	7,2		4,1		11,4			4,4						71	39,7

Порода: Ель		Количество деревьев по категориям состояния, шт.															Всего деревьев по ступеням толщины		
Ступени толщины, см		I	II	III	IV		V		VI			ветровал, бурелом			аварийные деревья			шт.	в том числе подлежат рубке, %
					НЗ	З	НЗ	З	НЗ	З	О	НЗ	З	О	НЗ	З	О		
1	8	2	3	4	5	6	7	8	9	10	11	12	13	14	15	16	17	18	19
12	16																		
20	24		4	2	1													7	14
28	32	1	7	4	2				4									8	40
36	40	3	2	4	2													15	40
44	48	1			4		2					1						8	88
52	56		1						2			2						5	80
					2				4									6	100
Итого число стволов, шт.		5	14	6	9		2		10			3						49	24,0
Итого, % от числа стволов		3,7	10,3	4,4	6,6		1,5		7,4			2,2						36	17,6
Итого запас, кубм		3,4	7,0	3,3	8,6		1,9		11,6			3,4						39	25,5
Итого, % от запаса		2,5	5,2	2,4	6,4		1,4		8,6			2,5						29	18,9

## Итоговая

Ступени толщины, см	Количество деревьев по категориям состояния, шт.																Всего деревьев по ступеням толщины	
	I	II	III	IV		V		VI			ветровал, бурелом			аварийные деревья			шт.	в том числе подлежат рубке, %
				НЗ	З	НЗ	З	НЗ	З	О	НЗ	З	О	НЗ	З	О		
1	2	3	4	5	6	7	8	9	10	11	12	13	14	15	16	17	18	19
8																		
12																		
16																		
20		4	2	1													7	14
24	2	10	1														13	8
28	5	10	4	2		2		4			2						29	34
32	4	5	3	6		2		2			3						25	64
36		11	5	3		2		4			2						27	59
40	2	5	2	3				8			1						21	67
44	1	2		2							1						6	50
48		1	3			1		3									8	88
52																		
56																		
60																		
Итого число стволов, шт.	14	48	20	17		7		21			9						136	68,0
Итого, % от числа стволов	10,3	35,3	14,7	12,5		5,2		15,5			6,6						100	50,0
Итого запас, кубм	12,0	40,7	20,5	18,3		7,4		27,0			9,4						135	79,3
Итого, % от запаса	8,9	30,1	15,0	13,6		5,5		20,0			6,9						100	58,6

Примечание: НЗ - незаселенное, З - заселенное, О - отработанные вредителями.

Средняя по породе: Сосна-3,13; Ель-3,73



1. **Визуальное лесопатологическое обследование.\***

Наземное  Дистанционное

1.1. На площади 3,7 га фактическая таксационная характеристика лесного насаждения соответствует (не соответствует) таксационному описанию (нужное подчеркнуть).

Причины несоответствия \_\_\_\_\_

Список участков с выявленными несоответствиями приведен в приложении 1 к настоящему Акту.

1.2. Лесные насаждения с нарушенной и утраченной устойчивостью выявлены на площади 0,20 га:

Участковое лесничество	Урочище (дача)	Площадь, га		Причина ослабления (гибели)
		с нарушенной устойчивостью	с утраченной устойчивостью	
Козловское			0,20	466
				371
Итого			0,20	

Состояние обследованных лесных насаждений приведено в приложениях 1.1-1.4 к Акту в зависимости от метода проведения ЛПО.

1.3. В обследованных лесных участках прогнозируется:

Прогноз	Площадь, га
Ослабление лесных насаждений	
Усыхание лесных насаждений различной степени	
Развитие очагов вредных организмов	

1.4. Обнаружено загрязнение лесного участка отходами и выбросами:

Промышленными  Бытовыми

Вид загрязнения	Размеры загрязнения			Объем, кубм	Площадь загрязнения
	длина, м	ширина, м	высота, м		

**ЗАКЛЮЧЕНИЕ**

Оценка текущего санитарного и лесопатологического состояния лесных насаждений, назначенные профилактические мероприятия по защите лесов, агитационные мероприятия:  
 В квартале № 60 выделе № 15 на площади 0,20 га участкового лесничества Козловское наблюдается усыхание насаждения, наличие корневой губки и смоляного рака  
 Заражение деревьев 1-2 категории не выявлено.  
 Развитие очага не прогнозируется  
 Необходимо проведение инструментального обследования.  
 На остальной площади (3,50 га) повреждения отсутствуют, насаждение здоровое, мероприятия не назначаются.

Исполнитель работ по проведению лесопатологического обследования:

ФИО \_\_\_\_\_ зам. нач. отдела Иванов О.Г.

Подпись \_\_\_\_\_

Дата обследования \_\_\_\_\_ 07.08.2019 \_\_\_\_\_

\*Раздел включается в акт, в случае проведения лесопатологического обследования визуальным способом.

2. Инструментальное обследование лесного участка.\*

2.1. Фактическая таксационная характеристика лесного насаждения соответствует  
(не соответствует) (нужное подчеркнуть) таксационному описанию. Причины несоответствия:

Ведомость лесных участков с выявленными несоответствиями таксационным описаниям приведена в приложении 1 к Акту.

2.2. Состояние насаждений: с нарушенной устойчивостью   
с утраченной устойчивостью

причины повреждения:  
Губка корневая, Рак смоляной

Заселено (отработано) стволовыми вредителями:

Вид вредителя	Порода	Встречаемость (% заселенных деревьев)	Степень заселения (слабая, средняя, сильная)

Повреждено огнём:

Вид пожара	Порода	Состояние корневых лап		Состояние корневой шейки		Подсушивание луба	
		% поврежденных огнём корней	% деревьев с данным повреждением см	ожог корневой шейки по окружности (1/4; 2/4; 3/4; более 3/4)	% деревьев с данным повреждением см	по окружности (1/4; 2/4; 3/4; более 3/4)	% деревьев с данным повреждением см

Поражено болезнями:

Вид	Порода	Встречаемость (% поражённых деревьев)	Степень поражения (слабая, средняя, сильная)
Губка корневая	Сосна	26	средняя
Рак смоляной	Сосна	9	

2.3. Выборке подлежит 38,9 % деревьев, 51,0 % от запаса

в том числе:

ослабленных	<u>          </u> %,	(причины назначения)	<u>          </u> ;			
сильно ослабленных	<u>13,2</u> %,	(причины назначения)	<u>466</u> ;			
усыхающих	<u>9,6</u> %,	(причины назначения)	<table border="1" style="display: inline-table;"><tr><td>466</td><td>371</td><td> </td></tr></table> ;	466	371	
466	371					
свежего сухостоя	<u>3,4</u> %,					
свежего ветровала:	<u>1,5</u> %,					
свежего бурелома	<u>          </u> %,					
старого ветровала:	<u>5,7</u> %,					
старого бурелома	<u>          </u> %,					
старого сухостоя	<u>17,6</u> %,					
аварийных	<u>          </u> %.					

466 - Губка корневая

466 - Губка корневая

371 - Рак смоляной

2.4. Полнота лесного насаждения после уборки деревьев, подлежащих рубке, составит 0,2  
Критическая полнота для данной категории лесных насаждений составляет 0,3

## ЗАКЛЮЧЕНИЕ

С целью предотвращения негативных процессов или снижения ущерба от их воздействия назначено:

Участковое лесничество	Урочище (дача)	Квартал	Выдел	Площадь выдела, га	Вид мероприятия	Площадь мероприятия, га	Порода	Запас на выдел, куб.м	Крайние сроки проведения
Козловское	Козловское	60	15	3,7	ССР	0,2	С	26	2020

Ведомость перечета деревьев, назначенных в рубку, и лесного участка прилагаются (приложение 2 и 3 к Акту).

Меры по обеспечению возобновления:

искусственное лесовозобновление

Мероприятия, необходимые для предупреждения повреждения или поражения смежных насаждений

Своевременное проведение санитарно-оздоровительных мероприятий. Надзор за состоянием смежных насаждений

Сведения для расчета степени повреждения:

год образования старого сухостоя Прошлые года ;  
основная причина повреждения древесины 466 ;  
дата проведения обследований 07.08.2019 ;

Исполнитель работ по проведению лесопатологического обследования:

ФИО Иванов О.Г. Подпись 

Должность зам. нач. отдела

Организация Филиал ФБУ "Рослесозащита"- "Центр защиты леса Тверской области"

\* Раздел включается в акт в случае проведения лесопатологического обследования обследования инструментальным способом.

\* 466 - Губка корневая





**Ведомость перечета деревьев назначенных в рубку  
Временная пробная площадь**

Субъект РФ Тверская область  
Лесничество (лесопарк) Торопецкое Козловское Козловское  
Квартал 60 Выдел 15 Площадь, 0,20 га,  
Номер очага вредных организмов \_\_\_\_\_ Размер пробной площади 0,20 га,  
Перечет сплошной (подеревный) перечет

Таксационная характеристика:

тип леса ССФ состав 10С возраст 85 бонитет 4  
полнота 0,5 запас на га 120 искусственное лесовозобновление

Время и причина ослабления насаждения:

Прошлые года  
губка корневая, рак смоляной, наличие гнили, наличие на стволе под кроной раковых ран, язв, образований (>2/3 окр.ствола), смолотечение, наличие на стволе в обл.кроны раковых ран, язв, образований (>2/3 окр.ствола)

Тип очага вредных организмов: эпизодический, хронический (подчеркнуть)  
Фаза развития очага: начальная, нарастания численности, собственно вспышка, кризис  
(подчеркнуть)

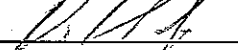
Состояние лесного насаждения, намечаемые мероприятия: сильно ослабленное  
ССР

Средневзвешенная категория состояния насаждения составляет 2,93

ССР - Сплошная санитарная рубка

Исполнитель работ по проведению лесопатологического обследования:

Дата составления документа: 17.09.2019 Телефон 32-15-77

ФИО Иванов О.Г. Подпись   
Должность зам. нач. отдела  
Организация Филиал ФБУ "Рослесозащита"- "Центр защиты леса Тверской области"

## ВЕДОМОСТЬ ПЕРЕЧЕТА ДЕРЕВЬЕВ

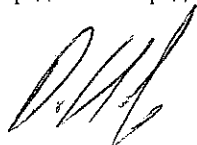
Порода: Сосна		Количество деревьев по категориям состояния, шт.															Всего деревьев по ступеням толщины	
Ступени толщины, см	I	II	III	IV		V		VI			ветровал, бурелом			аварийные деревья			шт.	в том числе подлежат рубке, %
				НЗ	З	НЗ	З	НЗ	З	О	НЗ	З	О	НЗ	З	О		
1	2	3	4	5	6	7	8	9	10	11	12	13	14	15	16	17	18	19
8																		
12																		
16	17	24	5					5									51	20
20	2	2	3	3		1		3									14	71
24	5	2	2	1				3			1						14	50
28		2		2		1					1						6	67
32	1		1					2			1						5	80
36																		
40																		
44																		
48																		
52																		
56																		
60																		
Итого число стволов, шт.	25	30	11	6		2		13			3						90	35,0
Итого, % от числа стволов	27,8	33,3	12,2	6,7		2,2		14,4			3,3						100	38,9
Итого запас, кубм	6,3	6,5	3,4	2,5		0,9		4,6			1,9						26	13,3
Итого, % от запаса	24,1	24,9	13,2	9,6		3,4		17,6			7,2						100	51,0

Итоговая

Ступени толщины, см	Количество деревьев по категориям состояния, шт.																Всего деревьев по ступеням толщины	
	I	II	III	IV		V		VI			ветровал, бурелом			аварийные деревья			шт.	в том числе подлежат рубке, %
				НЗ	З	НЗ	З	НЗ	З	О	НЗ	З	О	НЗ	З	О		
1	2	3	4	5	6	7	8	9	10	11	12	13	14	15	16	17	18	19
8																		
12																		
16	17	24	5					5									51	20
20	2	2	3	3		1		3									14	71
24	5	2	2	1				3			1						14	50
28		2		2		1					1						6	67
32	1		1					2			1						5	80
36																		
40																		
44																		
48																		
52																		
56																		
60																		
Итого число стволов, шт.	25	30	11	6		2		13			3						90	35,0
Итого, % от числа стволов	27,8	33,3	12,2	6,7		2,2		14,4			3,3						100	38,9
Итого запас, кубм	6,3	6,5	3,4	2,5		0,9		4,6			1,9						26	13,3
Итого, % от запаса	24,1	24,9	13,2	9,6		3,4		17,6			7,2						100	51,0

Примечание: НЗ - незаселенное, З - заселенное, О - отработанные вредителями.

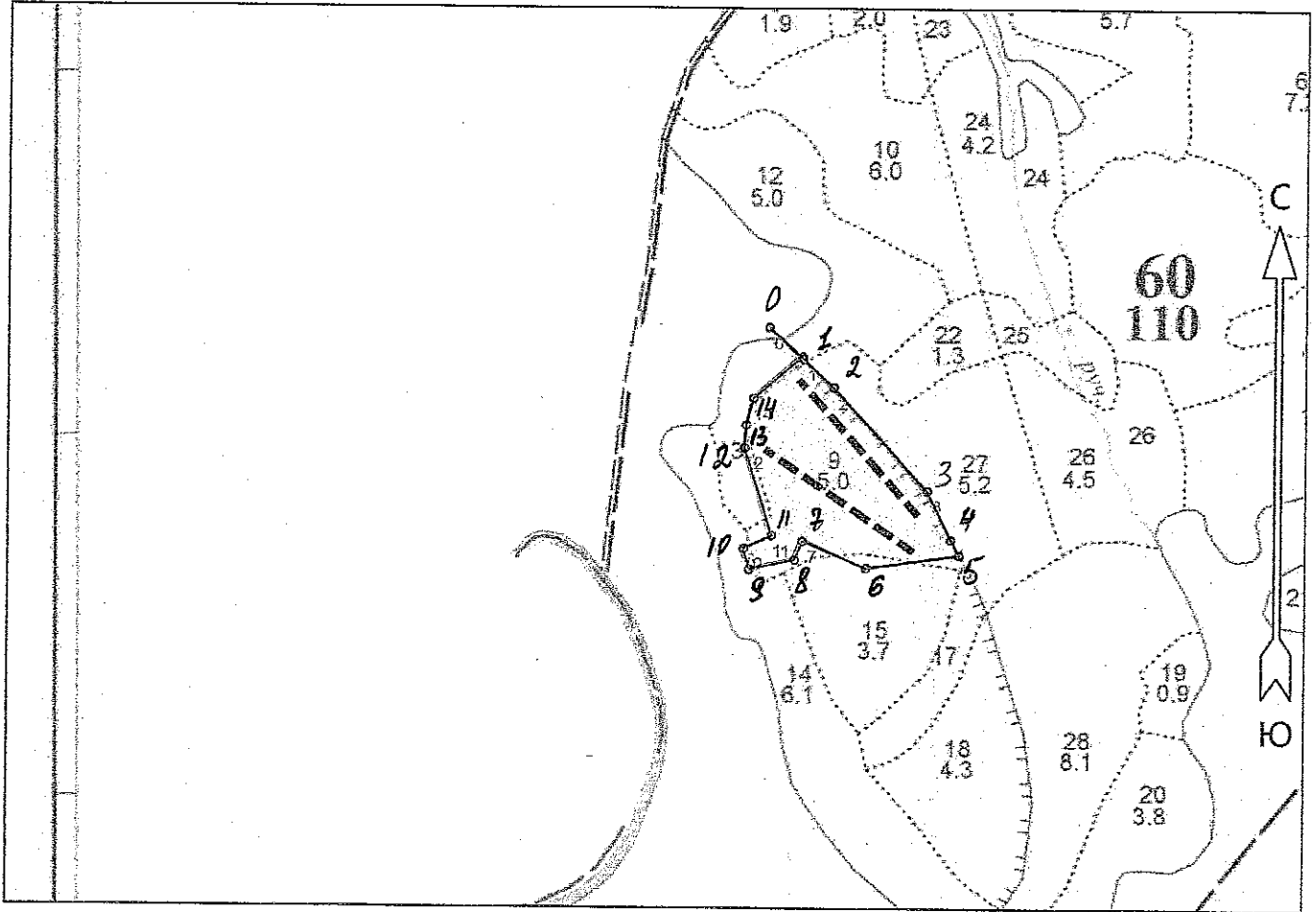
Средняя по породе: Сосна-2,93





Абрис участка  
Козловского участкового лесничества (по м.л.у Козловского лесничества) Торопецкого лесничества  
Тверской области в квартале 60 выдел 9,15 площадь 5,2га. выд-9-5,0га, выд.15-0,2га.  
Расстояние до водных объектов р.Жукона -200 м

М 1 : 10000



№ выдела	Ленты (круговые площадки) перечёта				
	№ ленты (площадки)	Длина, м	Ширина, м	Радиус, м	Площадь, га
9	1	250	10		0,25
9	2	250	10		0,25
15	Сплошной перечёт				0,2

Номера точек	Координаты		Румбы линий	Длина, м	9 - 10	56° 35' 21.64"	32° 41' 03.552"	СЗ 15° 00'	30,0
	Широта	Долгота							
0 - 1	56° 35' 32.483"	32° 41' 05.111"	ЮВ 47° 00'	63,9	10 - 11	56° 35' 22.577"	32° 41' 03.096"	СВ 65° 00'	43,0
1 - 2	56° 35' 31.074"	32° 41' 07.856"	ЮВ 47° 00'	58,1	11 - 12	56° 35' 23.165"	32° 41' 05.385"	СЗ 17° 30'	127,5
2 - 3	56° 35' 29.792"	32° 41' 10.352"	ЮВ 42° 30'	192,7	12 - 13	56° 35' 27.097"	32° 41' 03.134"	СВ 4° 00'	31,5
3 - 4	56° 35' 25.198"	32° 41' 17.998"	ЮВ 25° 30'	75,7	13 - 14	56° 35' 28.114"	32° 41' 03.263"	СВ 15° 00'	38,0
4 - 5	56° 35' 22.988"	32° 41' 19.912"	ЮВ 28° 30'	24,5	14 - 1	56° 35' 29.301"	32° 41' 03.84"	СВ 49° 30'	89,0
5 - 6	56° 35' 22.292"	32° 41' 20.599"	ЮЗ 82° 00'	130,0					
6 - 7	56° 35' 21.707"	32° 41' 13.038"	СЗ 67° 00'	95,5					
7 - 8	56° 35' 22.913"	32° 41' 07.874"	ЮЗ 22° 00'	28,0					
8 - 9	56° 35' 22.074"	32° 41' 07.258"	ЮЗ 78° 00'	64,5					

Условные обозначения	
Линия перечёта	— граница участка

Исполнитель работ по проведению лесопатологического обследования:

ФИО Иванов О.Г. Подпись [Подпись]

Дата составления документа 17.08.18 Телефон 32-15-72