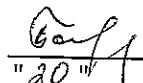


"УТВЕРЖДАЮ"  
Министр лесного хозяйства  
Тверской области

  
Барышков В.В.  
"20" 09 2019 г.

Акт  
лесопатологического обследования № 3702  
лесных насаждений Горопецкого лесничества (лесопарка)  
Тверской области (субъекта Российской Федерации)

Способ лесопатологического обследования: 1. Визуальный   
2. Инструментальный

Место проведения

Участковое лесничество	Урочище (дача)	Квартал (кварталы)	Выдел (выделы)	Площадь, га
Козловское		103	21	12,0 (8,2)

Лесопатологическое обследование проведено на общей площади 12,0 га.

1. Визуальное лесопатологическое обследование.\*

Наземное  Дистанционное

1.1. На площади 12,0 га фактическая таксационная характеристика лесного насаждения соответствует (не соответствует) таксационному описанию (нужное подчеркнуть).

Причины несоответствия:

Изменение таксационных показателей в связи с давностью лесоустройства

Список участков с выявленными несоответствиями приведен в приложении 1 к настоящему Акту.

1.2. Лесные насаждения с нарушенной и утраченной устойчивостью выявлены на площади 8,2 га:

Участковое лесничество	Урочище (дача)	Площадь, га		Причина ослабления (гибели)	
		с нарушенной устойчивостью	с утраченной устойчивостью		
Козловское			8,2	466	358
Итого:			8,2		

Состояние обследованных лесных насаждений приведено в приложениях 1.1-1.4 к Акту в зависимости от метода проведения ЛПО.

1.3. В обследованных лесных участках прогнозируется:

Прогноз	Площадь, га
Ослабление лесных насаждений	
Усыхание лесных насаждений различной степени	
Развитие очагов вредных организмов	

1.4. Обнаружено загрязнение лесного участка отходами и выбросами:

Промышленными  Бытовыми

Вид загрязнения	Размеры загрязнения			Объем, кубм	Площадь загрязнения
	длина, м	ширина, м	высота, м		

**ЗАКЛЮЧЕНИЕ**

Оценка текущего санитарного и лесопатологического состояния лесных насаждений, назначенные профилактические мероприятия по защите лесов, агитационные мероприятия:

В квартале № 103 выделе № 21 на площади 8,2 га участковое лесничество Козловское

выявлены лесные насаждения с утраченной устойчивостью Усыхание деревьев по причинам:

466 - Губка корневая, 358 - Трутовик ложный осиновый, 832 - Наличие гнили

Необходимо проведение инструментального лесопатологического обследования.

ЛПВ 1 площадь 4,2 га, ЛПВ 2 площадь 4,0 га

На остальной площади (3,8 га) участки с нарушенной (утраченной) устойчивостью не выявлено, санитарно-оздоровительные мероприятия не назначаются.

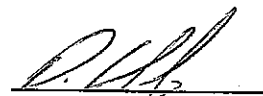
Исполнитель работ по проведению лесопатологического обследования:

ФИО зам. нач. отдела Иванов О.Г.

Подпись

Дата обследования

08.08.2019



\*Раздел включается в акт, в случае проведения лесопатологического обследования визуальным способом.

2. **Инструментальное обследование лесного участка.\***  
 2.1. Фактическая таксационная характеристика лесного насаждения соответствует  
 (не соответствует) (нужное подчеркнуть) таксационному описанию. Причины несоответствия:

Изменение таксационных показателей в связи с давностью лесоустройства  
 Ведомость лесных участков с выявленными несоответствиями таксационным описаниям  
 приведена в приложении 1 к Акту.

- 2.2. Состояние насаждений: с нарушенной устойчивостью   
 с утраченной устойчивостью

причины повреждения:

Губка корневая, Трутовик ложный осиновый

Заселено (отработано) стволовыми вредителями:

Вид вредителя	Порода	Встречаемость (% заселенных деревьев)	Степень заселения (слабая, средняя, сильная)

Повреждено огнём:

Вид пожара	Порода	Состояние корневых лап		Состояние корневой шейки		Подсушивание луба	
		% поврежденных огнём корней	% деревьев с данным повреждением	ожог корневой шейки по окружности (1/4; 2/4; 3/4; более 3/4)	% деревьев с данным повреждением	по окружности (1/4; 2/4; 3/4; более 3/4)	% деревьев с данным повреждением

Поражено болезнями:

Вид	Порода	Встречаемость (% поражённых деревьев)	Степень поражения (слабая, средняя, сильная)
Губка корневая	Ель	14	слабая
Трутовик ложный осиновый	Осина	5	

- 2.3. Выборке подлежит 25,3 % деревьев, 27,4 % от запаса  
 в том числе:  
 ослабленных    %, (причины назначения)    ;  
 сильно ослабленных 2,6 %, (причины назначения) 358 ;  
 усыхающих 8,6 %, (причины назначения) 466 358 ;  
 свежего сухостоя    %,  
 свежего ветровала:    %,  
 свежего бурелома    %,  
 старого ветровала: 5,0 %,  
 старого бурелома    %,  
 старого сухостоя 11,2 %,  
 аварийных    %.

358 - Трутовик ложный осиновый

466 - Губка корневая

358 - Трутовик ложный осиновый

- 2.4. Полнота лесного насаждения после уборки деревьев, подлежащих рубке, составит 0,4  
 Критическая полнота для данной категории лесных насаждений составляет 0,5

### ЗАКЛЮЧЕНИЕ

С целью предотвращения негативных процессов или снижения ущерба от их воздействия назначено:

Участковое лесничество	Урочище (дача)	Квартал	Выдел	Площадь выдела, га	Вид мероприятия	Площадь мероприятия, га	Порода	Запас на выдел, куб.м	Крайние сроки проведения
Козловское	Козловское	103	21	12	ССР	4,2	Е,ОС, Б	840	2020

Ведомость перечета деревьев, назначенных в рубку, и лесного участка прилагаются (приложение 2 и 3 к Акту).

Меры по обеспечению возобновления:

искусственное лесовозобновление

Мероприятия, необходимые для предупреждения повреждения или поражения смежных насаждений

Своевременное проведение санитарно-оздоровительных мероприятий. Надзор за состоянием смежных насаждений

Сведения для расчета степени повреждения:

год образования старого сухостоя \_\_\_\_\_ ;

основная причина повреждения древесины \_\_\_\_\_ ;

466

дата проведения обследований \_\_\_\_\_ ;

08.08.2019

Исполнитель работ по проведению лесопатологического обследования:

ФИО

Иванов О.Г.

Подпись

Должность

зам. нач. отдела

Организация

Филиал ФБУ "Рослесозащита" - "Центр защиты леса Тверской области"

\* Раздел включается в акт в случае проведения лесопатологического обследования обследования инструментальным способом.

Результаты проведения лесопатологического обследования лесных насаждений за

08.08.2019 г.

Приложение 1.1  
к акту лесопатологического обследования

Субъект Российской Федерации  
Удмуртская Республика

Тверская область  
Козловское

Лесничество (лесопарк)  
Урочища (лесная дача)

Тропическое  
Козловское

№	Квартал	Выдел	Площадь выдела, га	Целевое назначение лесов	Категория защитных лесов	№ лесопатологического выдела	Площадь лесопатологического выдела, га	Таксационная характеристика										Число деревьев на пробе, шт.	Распределение запаса насаждения по категориям состояния деревьев, %								Признаки повреждения деревьев	Доля поврежденных деревьев, %	Причина ослабления, повреждения	Подлежит рубке, %	вид	Площадь, га		
								состав *	порода *	возраст	средняя высота, м	средний диаметр, см *	тип леса	полнота *	бонитет	запас, кубм/га *	без признаков ослабления		ослабленные	сильно ослабленные	усыхающие	свежий сухостой	старый сухостой	свежий ветровал	старый ветровал	свежий бурелом							старый бурелом	аварийные деревья
1	103	21	12,0	Защитные леса	нерестоохраняемые полосы лесов	1	4,2	6Е	95	28	32	ЕЖИС	0,5	1	200	45	18	11,3	8,8	2,6	1,8	6,2	3,9	3,2	1,8	832	16,9	466	16,2	ССР	4,2			
								3 ОС								8	4,2	3,8	0,8	1,9	1,1				801	7,0	358	10,1						
								15																	820	1,4		1,1						
Итого																71	27,9	32,7	12,7	10,5		11,2		5,0								27,4		4,2

Показатели, не соответствующие таксационному описанию отмечаются "\*" Исполнитель работ по проведению лесопатологического обследования:

ФИО Иванов О.Г.  
Должность зам. нач. отдела  
Организация Филиал ФБУ "Рослесозащита" "Центр защиты леса Тверской области"  
Дата составления документа 17.09.2019

Подпись  
Телефон 32-15-77

466 - Тубка корневая  
358 - Трутовик ложный основной  
832 - Налетные гнили  
801 - Налетные плодовых тел на стволе  
820 - Смолоотечение

Ведомость перечета деревьев назначенных в рубку  
Временная пробная площадь

Субъект РФ Тверская область  
Лесничество (лесопарк) Торопецкое Козловское Козловское  
Квартал 103 Выдел 21 Площадь, 4,20 га,  
Номер очага вредных организмов \_\_\_\_\_ Размер пробной площади 0,42 га,  
Перечет ленточный перечет

Таксационная характеристика:

тип леса ЕКИС состав БЕЗОС1Б возраст 95 бонитет 1  
полнота 0,5 запас на га 200 искусственное лесовозобновление

Время и причина ослабления насаждения:

губка корневая, трутовик ложный осиновый, наличие гнили, наличие плодовых тел на стволе, смолотечение

Тип очага вредных организмов: эпизодический, хронический (подчеркнуть)  
Фаза развития очага: начальная, нарастания численности, собственно вспышка, кризис  
(подчеркнуть)

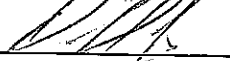
Состояние лесного насаждения, намечаемые мероприятия: сильно ослабленное  
ССР

Средневзвешенная категория состояния насаждения составляет 2,55

ССР - Сплошная санитарная рубка

Исполнитель работ по проведению лесопатологического обследования:

Дата составления документа: 17.09.2019 Телефон 32-15-77

ФИО Иванов О.Г. Подпись   
Должность зам. нач. отдела  
Организация Филиал ФБУ "Рослесозащита" - "Центр защиты леса Тверской области"

## ВЕДОМОСТЬ ПЕРЕЧЕТА ДЕРЕВЬЕВ

Порода: Ель

Ступени толщины, см	Количество деревьев по категориям состояния, шт.																Всего деревьев по ступеням толщины	
	I	II	III	IV		V		VI			ветровал, бурелом			аварийные деревья			шт.	в том числе подлежат рубке, %
				НЗ	З	НЗ	З	НЗ	З	О	НЗ	З	О	НЗ	З	О		
1	2	3	4	5	6	7	8	9	10	11	12	13	14	15	16	17	18	19
8																		
12																		
16																		
20	1																	
24	1	5						2									1	
28	1		5	2					2								8	25
32		5		2													8	25
36	4	4	3								1						10	50
40	2	1															11	
44		1		1				1									4	25
48																	3	67
52																		
56																		
60																		
Итого число стволов, шт.	9	16	8	5				5			2						45	12,0
Итого, % от числа стволов	12,7	22,5	11,3	7,0				7,0			2,8						63	16,9
Итого запас, кбм	10,4	16,9	7,8	5,7				5,2			2,7						49	13,6
Итого, % от запаса	12,4	20,1	9,3	6,8				6,2			3,2						58	16,2

Порода: Осина

Ступени толщины, см	Количество деревьев по категориям состояния, шт.																Всего деревьев по ступеням толщины	
	I	II	III	IV		V		VI			ветровал, бурелом			аварийные деревья			шт.	в том числе подлежат рубке, %
				НЗ	З	НЗ	З	НЗ	З	О	НЗ	З	О	НЗ	З	О		
1	2	3	4	5	6	7	8	9	10	11	12	13	14	15	16	17	18	19
8																		
12																		
16																		
20																		
24																		
28		1																
32	3																1	
36	1	2						1									3	
40		3		1													4	25
44	2										1						5	40
48	1		1														2	
52								1									3	67
56																		
Итого число стволов, шт.	7	6	1	1				2			1						18	5,0
Итого, % от числа стволов	9,9	8,5	1,4	1,4				2,8			1,4						25	7,0
Итого запас, кбм	9,5	7,4	2,2	1,5				3,3			1,5						25	8,5
Итого, % от запаса	11,3	8,8	2,6	1,8				3,9			1,8						30	10,1

0.46

Порода: Береза

Ступени толщины, см	Количество деревьев по категориям состояния, шт.															Всего деревьев по ступеням толщины		
	I	II	III	IV		V		VI			ветровал, бурелом			аварийные деревья			шт.	в том числе подлежат рубке, %
				НЗ	З	НЗ	З	НЗ	З	О	НЗ	З	О	НЗ	З	О		
	2	3	4	5	6	7	8	9	10	11	12	13	14	15	16	17	18	19
1																		
8																		
12																		
16																		
20																		
24																		
28			1															
32	2							1									1	
36		1															3	33
40	1			1													1	
44		1															2	
48																	1	
52																		
56																		
60																		
Итого число стволов, шт.	3	2	1	1					1								8	1,0
Итого, % от числа стволов	4,2	2,8	1,4	1,4					1,4								11	1,4
Итого запас, кбм	3,5	3,2	0,7	1,6					0,9								10	0,9
Итого, % от запаса	4,2	3,8	0,8	1,9					1,1								12	1,1



Итоговая

Ступени толщины, см	Количество деревьев по категориям состояния, шт.																Всего деревьев по ступеням толщины	
	I	II	III	IV		V		VI			ветровал, бурелом			аварийные деревья			шт.	в том числе подлежат рубке, %
				НЗ	З	НЗ	З	НЗ	З	О	НЗ	З	О	НЗ	З	О		
	2	3	4	5	6	7	8	9	10	11	12	13	14	15	16	17	18	19
1																		
8																		
12																		
16																		
20	1																1	
24	1	5						2									8	25
28	1	1	6	2													10	20
32	5	5		2				3			1						16	38
36	5	7	3					1									16	6
40	3	4		2							2						11	27
44	2	2		1				1									6	33
48	1		1					1									3	67
52																		
56																		
60																		
Итого число стволов, шт.	19	24	10	7				8			3						71	18,0
Итого, % от числа стволов	26,8	33,8	14,1	9,8				11,2			4,2						100	25,3
Итого запас, кубм	23,4	27,5	10,7	8,8				9,4			4,2						84	23,0
Итого, % от запаса	27,9	32,7	12,7	10,5				11,2			5,0						100	27,4

Примечание: НЗ - незаселенное, З - заселенное, О - отработанное вредителями.

Средняя по породе: Ель-2,67; Осина-2,4; Береза-2,31

2. **Инструментальное обследование лесного участка.\***

2.1. Фактическая таксационная характеристика лесного насаждения соответствует  
 (не соответствует) (нужное подчеркнуть) таксационному описанию. Причины несоответствия:

Изменение таксационных показателей в связи с давностью лесоустройства  
 Ведомость лесных участков с выявленными несоответствиями таксационным описаниям  
 приведена в приложении 1 к Акту.

2.2. Состояние насаждений: с нарушенной устойчивостью   
 с утраченной устойчивостью

причины повреждения:

Губка корневая, Трутовик ложный осиновый

Заселено (отработано) стволовыми вредителями:

Вид вредителя	Порода	Встречаемость (% заселенных деревьев)	Степень заселения (слабая, средняя, сильная)

Повреждено огнём:

Вид пожара	Порода	Состояние корневых лап		Состояние корневой шейки		Подсушивание луба	
		% поврежденных огнём корней	% деревьев с данным повреждением	окал корневой шейки по окружности (1/4; 2/4; 3/4; более 3/4)	% деревьев с данным повреждением	по окружности (1/4; 2/4; 3/4; более 3/4)	% деревьев с данным повреждением

Поражено болезнями:

Вид	Порода	Встречаемость (% поражённых деревьев)	Степень поражения (слабая, средняя, сильная)
Губка корневая	Ель	8	
Трутовик ложный осиновый	Осина	4	

2.3. Выборке подлежит 18,8 % деревьев, 18,8 % от запаса  
 в том числе:

ослабленных	_____ %	(причины назначения)	_____ ;
сильно ослабленных	_____ %	(причины назначения)	_____ 358 ;
усыхающих	<u>7,2</u> %	(причины назначения)	<u>466</u> <u>358</u> ;
свежего сухостоя	_____ %		
свежего ветровала:	_____ %		
свежего бурелома	_____ %		
старого ветровала:	<u>5,3</u> %		
старого бурелома	_____ %		
старого сухостоя	<u>6,3</u> %		
аварийных	_____ %		

358 - Трутовик ложный осиновый

466 - Губка корневая

358 - Трутовик ложный осиновый

2.4. Полнота лесного насаждения после уборки деревьев, подлежащих рубке, составит 0,4  
 Критическая полнота для данной категории лесных насаждений составляет 0,5

## ЗАКЛЮЧЕНИЕ

С целью предотвращения негативных процессов или снижения ущерба от их воздействия назначено:

Участковое лесничество	Урочище (дача)	Квартал	Выдел	Площадь выдела, га	Вид мероприятия	Площадь мероприятия, га	Порода	Запас на выдел, куб.м	Крайние сроки проведения
Козловское	Козловское	103	21	12	ССР	4	Е,ОС, Б	800	2020

Ведомость перечета деревьев, назначенных в рубку, и лесного участка прилагаются (приложение 2 и 3 к Акту).

Меры по обеспечению возобновления:

искусственное лесовозобновление

Мероприятия, необходимые для предупреждения повреждения или поражения смежных насаждений

Своевременное проведение санитарно-оздоровительных мероприятий. Надзор за состоянием смежных насаждений

Сведения для расчета степени повреждения:

год образования старого сухостоя

основная причина повреждения древесины

дата проведения обследований

466

08.08.2019

Исполнитель работ по проведению лесопатологического обследования:

ФИО

Иванов О.Г.

Подпись

Должность

зам. нач. отдела

Организация

Филиал ФБУ "Рослесозащита" - "Центр защиты леса Тверской области"

\* Раздел включается в акт в случае проведения лесопатологического обследования обследования инструментальным способом.

Результаты проведения лесопатологического обследования лесных насаждений за

08.08.2019 г.

Приложение 1.1  
к акту лесопатологического обследования

Субъект Российской Федерации  
Участковое лесничество

Тверская область  
Козловское

Лесничество (лесопарк)  
Урочища (лесная дача)

Торопецкое  
Козловское

Таксационная характеристика						Распределение запаса насаждения по категориям состояния деревьев, %														Назначенные мероприятия																									
1	2	3	4	5	6	7	8	9	10	11	12	13	14	15	16	17	18	19	20	21	22	23	24	25	26	27	28	29	30	31	32	33	34												
Номер квартала	Номер выдела	Площадь выдела, га	Целевое назначение лесов	Категория защитных лесов	Номер лесопатологического выдела	Площадь лесопатологического выдела, га	состав *	порода *	возраст	средняя высота, м	средний диаметр, см *	тип леса	полнота *	бонитет	запас, кубм/га *	Число деревьев на пробе, шт.	без признаков ослабления	ослабленные	сильно ослабленные	усыхающие	свежий сухостой	старый сухостой	свежий ветровал	старый ветровал	свежий бурелом	старый бурелом	аварийные деревья	Признаки повреждения деревьев	Доля поврежденных деревьев, %	Причина ослабления, повреждения	Подлежит рубке, %	вид	Площадь, га												
103	21	12,0	Защитные леса	нерестоохранные полосы лесов	2	4,0	6Е	95	28	32	ЕЖИС	0,5	1	200	45	13,9	26,8	7,9	5,3	2,5	2,9	1,9	0,9					832	11,6	466	11,2	СРР	4,0												
							3	ОС							17	10,0	12,8		1,9									801	5,8	358	6,7														
							1Б								7	3,8	4,0		2,0									820	1,4		0,9														
Итого																69	27,7	43,6	7,9	9,2		6,3		5,3								18,8			18,8										4,0

Показатели, не соответствующие таксационному описанию отменяются "№"  
Исполнитель работ по проведению лесопатологического обследования:

ФИО Иванов О.Г.  
Должность зам. нач. отдела  
Организация Финлиг ФБУ "Рослесозащита", "Центр защиты леса Тверской области"  
Дата составления документа 18.08.19

Подпись   
Телефон 32-15-77

466 - Губка корневая  
358 - Трутовик ложный осиновый  
832 - Наглые гнили  
801 - Наглые плодовых тел на стволе  
820 - Смолоотечение



Ведомость перечета деревьев назначенных в рубку  
Временная пробная площадь

Субъект РФ Тверская область  
Лесничество (лесопарк) Торопецкое Козловское Козловское  
Квартал 103 Выдел 21 Площадь, 4,00 га,  
Номер очага вредных организмов \_\_\_\_\_ Размер пробной площади 0,40 га,  
Перечет ленточный перечет

Таксационная характеристика:

тип леса ВКИС состав БЕЗОС1Б возраст 95 бонитет 1  
полнота 0,5 запас на га 200 искусственное лесовозобновление

Время и причина ослабления насаждения:

губка корневая, трутовик ложный осиновый, наличие гнили, наличие плодовых тел на стволе, смолотечение

Тип очага вредных организмов: эпизодический, хронический (подчеркнуть)  
Фаза развития очага: начальная, нарастания численности, собственно вспышка, кризис  
(подчеркнуть)


Состояние лесного насаждения, намечаемые мероприятия: ослабленное  
ССР

Средневзвешенная категория состояния насаждения составляет 2,34

ССР - Сплошная санитарная рубка

Исполнитель работ по проведению лесопатологического обследования:

Дата составления документа: 17.08.18 Телефон 32-15-77

ФИО Иванов О.Г. Подпись   
Должность зам. нач. отдела  
Организация Филиал ФБУ "Рослесозащита" - "Центр защиты леса Тверской области"

ВЕДОМОСТЬ ПЕРЧЕТА ДЕРЕВЬЕВ

Порода: Бль		Количество деревьев по категориям состояния, шт.															Всего деревьев по ступеням толщины		
Ступени толщины, см		I	II	III	IV		V		VI			ветровал, бурелом			аварийные деревья			шт.	в том числе подлежат рубке, %
					НЗ	З	НЗ	З	НЗ	З	О	НЗ	З	О	НЗ	З	О		
1	8	2	3	4	5	6	7	8	9	10	11	12	13	14	15	16	17	18	19
12																			
16																			
20			2															2	
24	1	4							2									7	29
28	1	3	2															6	
32	1	5	5	2					1			1						15	27
36	4	4																8	
40	2	1										1						4	25
44		2		1														3	33
48																			
52																			
56																			
60																			
Итого число стволов, шт.		9	21	7	3				3			2						45	8,0
Итого, % от числа стволов		13,0	30,4	10,1	4,3				4,3			2,9						65	11,6
Итого запас, кбм		11,1	21,4	6,6	4,2				2,0			2,7						48	8,9
Итого, % от запаса		13,9	26,8	7,9	5,3				2,5			3,4						60	11,2

Порода: Осина		Количество деревьев по категориям состояния, шт.															Всего деревьев по ступеням толщины		
Ступени толщины, см		I	II	III	IV		V		VI			ветровал, бурелом			аварийные деревья			шт.	в том числе подлежат рубке, %
					НЗ	З	НЗ	З	НЗ	З	О	НЗ	З	О	НЗ	З	О		
1	8	2	3	4	5	6	7	8	9	10	11	12	13	14	15	16	17	18	19
12																			
16																			
20																			
24																			
28			1																
32	3																	1	
36	1	1							2									3	
40		3		1								1						4	50
44		1																5	40
48	2	1																1	
52																		3	
56																			
Итого число стволов, шт.		6	7		1				2			1						17	4,0
Итого, % от числа стволов		8,7	10,1		1,4				2,9			1,4						25	5,8
Итого запас, кбм		8,0	10,2		1,5				2,3			1,5						24	5,3
Итого, % от запаса		10,0	12,8		1,9				2,9			1,9						30	6,7

Порода: Береза

Степени толщины, см	Количество деревьев по категориям состояния, шт.																Всего деревьев по степеням толщины		
	I	II	III	IV		V		VI			ветровал, бурелом			аварийные деревья			шт.	в том числе подлежат рубке, %	
				НЗ	З	НЗ	З	НЗ	З	О	НЗ	З	О	НЗ	З	О			
1	2	3	4	5	6	7	8	9	10	11	12	13	14	15	16	17	18	19	
8																			
12																			
16																			
20																			
24	1																	1	
28								1										1	
32	1																	1	
36		1																1	
40	1			1														2	
44		1																1	
48																			
52																			
56																			
60																			
Итого число стволов, шт.	3	2		1				1										7	1,0
Итого, % от числа стволов	4,3	2,9		1,4				1,4										10	1,4
Итого запас, кбм	3,0	3,2		1,6				0,7										9	0,7
Итого, % от запаса	3,8	4,0		2,0				0,9										11	0,9



## Итоговая

Ступени толщины, см	Количество деревьев по категориям состояния, шт.																Всего деревьев по ступеням толщины	
	I	II	III	IV		V		VI			ветровал, бурелом			аварийные деревья			шт.	в том числе подлежат рубке, %
				НЗ	З	НЗ	З	НЗ	З	О	НЗ	З	О	НЗ	З	О		
1	2	3	4	5	6	7	8	9	10	11	12	13	14	15	16	17	18	19
8																		
12																		
16																		
20		2																
24	2	4						2									2	
28	1	4	2					1									8	25
32	5	5	5	2				1			1						8	13
36	5	6						2									19	21
40	3	4		2													13	15
44		4		1							2						11	27
48	2	1															5	20
52																	3	
56																		
60																		
Итого число стволов, шт.	18	30	7	5				6			3						69	13,0
Итого, % от числа стволов	26,0	43,4	10,1	7,1				8,6			4,3						100	18,8
Итого запас, кубм	22,1	34,8	6,6	7,3				5,0			4,2						80	14,9
Итого, % от запаса	27,7	43,6	7,9	9,2				6,3			5,3						100	18,8

Примечание: НЗ - незаселенное, З - заселенное, О - отработанное вредителями.  
Средняя по породе: Ель-2,38; Осина-2,27; Береза-2,27

Ведомость лесных участков с выявленными несоответствиями таксационным описаниям

Приложение 1  
к акту лесопатологического обследования

Ф	ТО	Источник данных	Год проведения лесоустройства	Номер квартала	Номер выдела	Площадь выдела, га	Целевое назначение лесов	Категория защитных лесов	Номер лесопатологического выдела	Площадь лесопатологического выдела, га	Таксационная характеристика										Заложено пробных площадей		
											состав	порода	возраст, лет	средняя высота, м	средний диаметр, см	тип леса	тип условий местопроизрастания	полнота	бонитет	запас, куб. м/га		количество, шт	общая площадь, га
2008	2008			103	21	12	Защитные леса	Защитные леса	1	4,2	6Б3ОС1Б	5Е2Е2Б1ОС	Е	95	28	40	ЕКИС	С3	0,5	1	200	10	12,00
				103	21	12	Защитные леса	нерестоохранные полосы лесов	1	4,2	6Б3ОС1Б	5Е2Е2Б1ОС	Е	95	28	40	ЕКИС	С3	0,5	1	200	10	12,00

Примечание:

ТО - таксационные описания

Ф - фактическая характеристика лесного насаждения

Исполнитель работ по проведению лесопатологического обследования:

ФИО  
Должность  
Организация

Иванов О.Г.  
зам. нач. отдела  
Филиал ФБУ "Рослесозащита" "Центр защиты леса Тверской области"

Подпись



Лесной квартал №		103		Участковое лесничество		Колышское		Уруинское		Козловское		Целевая древесная порода						
№	1	2	3	4	5	6	7	8	9	10	Проектируемые мероприятия		Целевая древесная порода					
											1-с	2-с		3-с	4-с			
1	№	1	2	3	4	5	6	7	8	9	10	11	12					
3	1	2	3	4	5	6	7	8	9	10	11	12	13					
														14	15	16	17	18
10	1	2	3	4	5	6	7	8	9	10	11	12	13					
														14	15	16	17	18
31	1	2	3	4	5	6	7	8	9	10	11	12	13					
														14	15	16	17	18

МАСТЫ ДОПОЛНИТЕЛЬНЫХ СВЕДЕНИЙ

№	1	2	3	4	5	6	7	8	9	10	11	12	13	14	15	16	17	18
---	---	---	---	---	---	---	---	---	---	----	----	----	----	----	----	----	----	----

ПОЛЕВАЯ ЗАПИСЬ ТАКСАЦИИ

Пункт номер	Площадь гектара	Описание категории земельного участка	Высота (H), м	Диаметр (D), см	Класс товарности	Проникновение	Площадь, в долях единицы	Среднее значение арифметического значения диаметра сечения стволов деревьев на 1 гектаре по различным частям различных породных крупных деревьев (D <sub>ср</sub> , м)	Запас, м <sup>3</sup> /гектар	Класс бонитета	1 кв. км на единицу площади	Пространство используемое									
													Возраст (A), лет	Высота (H), м	Диаметр (D), см	Класс товарности	Проникновение	Площадь, в долях единицы	Среднее значение арифметического значения диаметра сечения стволов деревьев на 1 гектаре по различным частям различных породных крупных деревьев (D <sub>ср</sub> , м)	Запас, м <sup>3</sup> /гектар	Класс бонитета
1	21	Лесные земли, покрытые лесной растительностью	28	32	Б	0,5	12,1	200	1	БКИС	ССА										
		БЕЗДСЛБ					5,7														
		466					2,2														
ИЗМЕРЕНИЕ СУММ ПЛОЩАДИ СЕЧЕНИЙ НА РЕДКОСТОЙЩИХ ПЛОЩАДКАХ																					
Вид	Древесная порода	Число деревьев, учтенных полным ростом на площадках номеров	Медельные деревья																Итого:	Средняя ΣD	
			1	2	3	4	5	6	7	8	9	10	11	12	13	14	15	16			
1	Б	13	13	12	13	11	12	11	13	12	12	13	12	12	13	14	15	16	121	5,7	
1	ОС	5	7	7	5	6	5	5	5	5	5	7	5	5					57	13,1	
1	Б	2	1	3	3	3	1	2	3	1	3	1	3						22	5,7	
Итого:		20	21	22	21	20	18	18	19	21	20	21	20	20					200		20,0

4 - Высота  
5 - Диаметр  
6 - Диаметр  
7 - Диаметр  
8 - Диаметр  
9 - Диаметр  
10 - Диаметр  
11 - Диаметр  
12 - Диаметр  
13 - Диаметр  
14 - Диаметр  
15 - Диаметр  
16 - Диаметр

0910  
Должность

Среднее арифметическое значение диаметра сечения стволов деревьев на 1 гектаре по различным частям различных породных крупных деревьев (D<sub>ср</sub>, м)

Среднее арифметическое значение диаметра сечения стволов деревьев на 1 гектаре по различным частям различных породных крупных деревьев (D<sub>ср</sub>, м)

Среднее арифметическое значение диаметра сечения стволов деревьев на 1 гектаре по различным частям различных породных крупных деревьев (D<sub>ср</sub>, м)

Среднее арифметическое значение диаметра сечения стволов деревьев на 1 гектаре по различным частям различных породных крупных деревьев (D<sub>ср</sub>, м)

Среднее арифметическое значение диаметра сечения стволов деревьев на 1 гектаре по различным частям различных породных крупных деревьев (D<sub>ср</sub>, м)

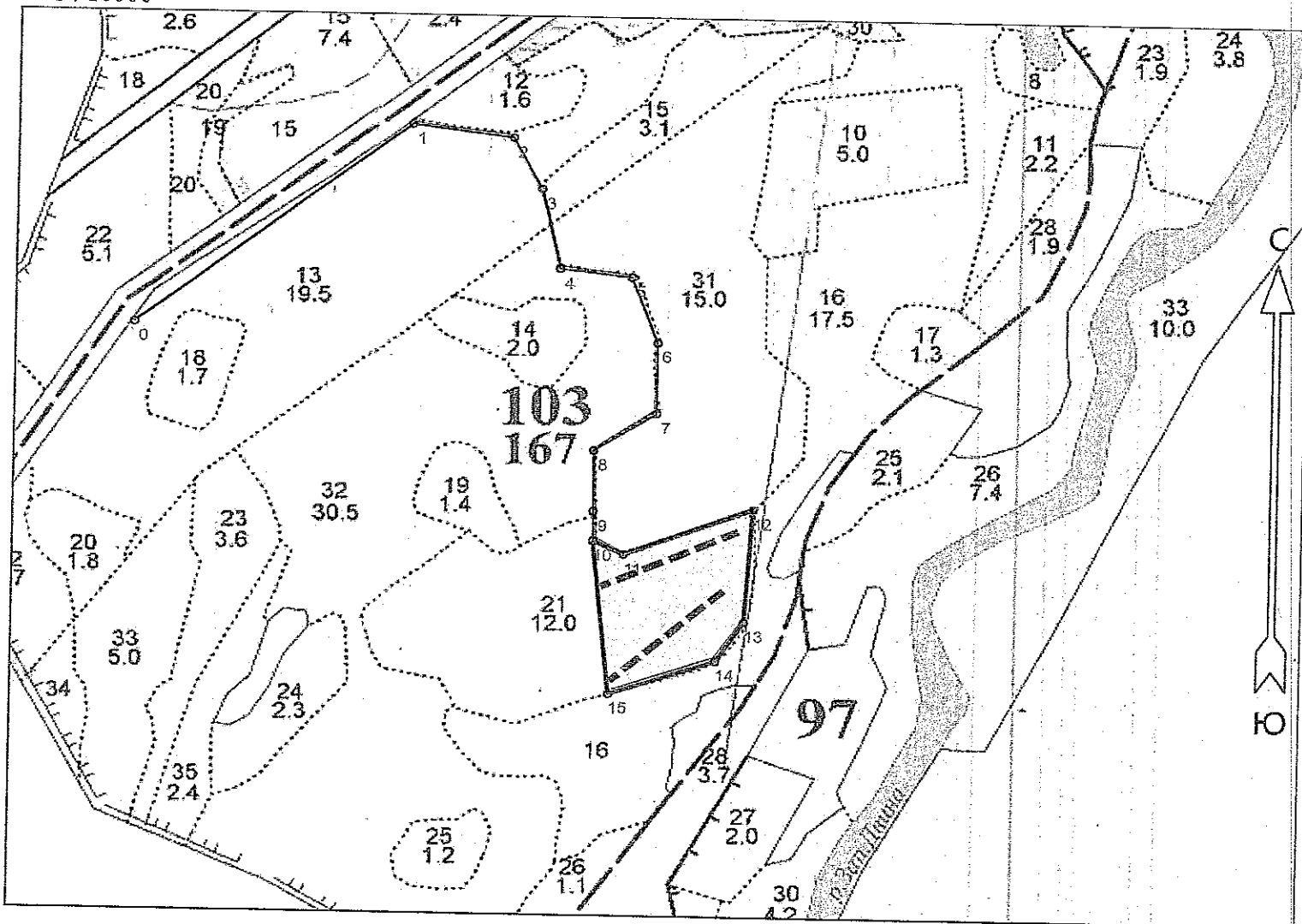
Среднее арифметическое значение диаметра сечения стволов деревьев на 1 гектаре по различным частям различных породных крупных деревьев (D<sub>ср</sub>, м)

Среднее арифметическое значение диаметра сечения стволов деревьев на 1 гектаре по различным частям различных породных крупных деревьев (D<sub>ср</sub>, м)

Среднее арифметическое значение диаметра сечения стволов деревьев на 1 гектаре по различным частям различных породных крупных деревьев (D<sub>ср</sub>, м)

Абрис участка  
Козловского участкового лесничества (по м.л.у Козловского лесничества) Торонеецкое лесничества  
Тверской области в квартале 103 выдел 21 площадь 4,2 га. ЛПВ № 1  
Расстояние до водных объектов р. Западная Двина - 240 м.

М 1 : 10000



№ выдела	Ленты (круговые площадки) перечёта				
	№ ленты (площадки)	Длина, м	Ширина, м	Радиус, м	Площадь, га
21	1	210	10		0,21
21	2	210	10		0,21

Номера точек	Координаты		Румбы линий	Длина, м	7 - 8	8 - 9	9 - 10	10 - 11	11 - 12	12 - 13	13 - 14	14 - 15	15 - 10
	Широта	Долгота											
0 - 1	56° 31' 06.956"	32° 08' 08.342"	СВ 51° 30'	488.5	56° 31' 02.718"	32° 08' 51.073"	ЮЗ 56° 30'	104.2					
1 - 2	56° 31' 16.79"	32° 08' 30.753"	ЮВ 82° 30'	141.8	56° 31' 00.859"	32° 08' 45.979"	ЮВ 0° 30'	93.2					
2 - 3	56° 31' 16.192"	32° 08' 38.994"	ЮВ 28° 00'	87.3	56° 30' 57.845"	32° 08' 46.027"	ЮВ 0° 30'	45.1					
3 - 4	56° 31' 13.699"	32° 08' 41.397"	ЮВ 13° 00'	121.8	56° 30' 56.386"	32° 08' 46.05"	ЮВ 64° 30'	47.3					
4 - 5	56° 31' 09.861"	32° 08' 43.003"	ЮВ 83° 30'	100.9	56° 30' 55.728"	32° 08' 48.552"	СВ 68° 30'	193.5					
5 - 6	56° 31' 09.492"	32° 08' 48.88"	ЮВ 20° 30'	106.8	56° 30' 58.021"	32° 08' 59.106"	ЮЗ 3° 30'	173.1					
6 - 7	56° 31' 06.256"	32° 08' 51.073"	ЮВ 0° 00'	109.4	56° 30' 52.434"	32° 08' 58.487"	ЮЗ 33° 00'	71.9					
													157.0
													236.3

Условные обозначения	
Линия перечёта	--- ГРАНИЦА УЧАСТКА

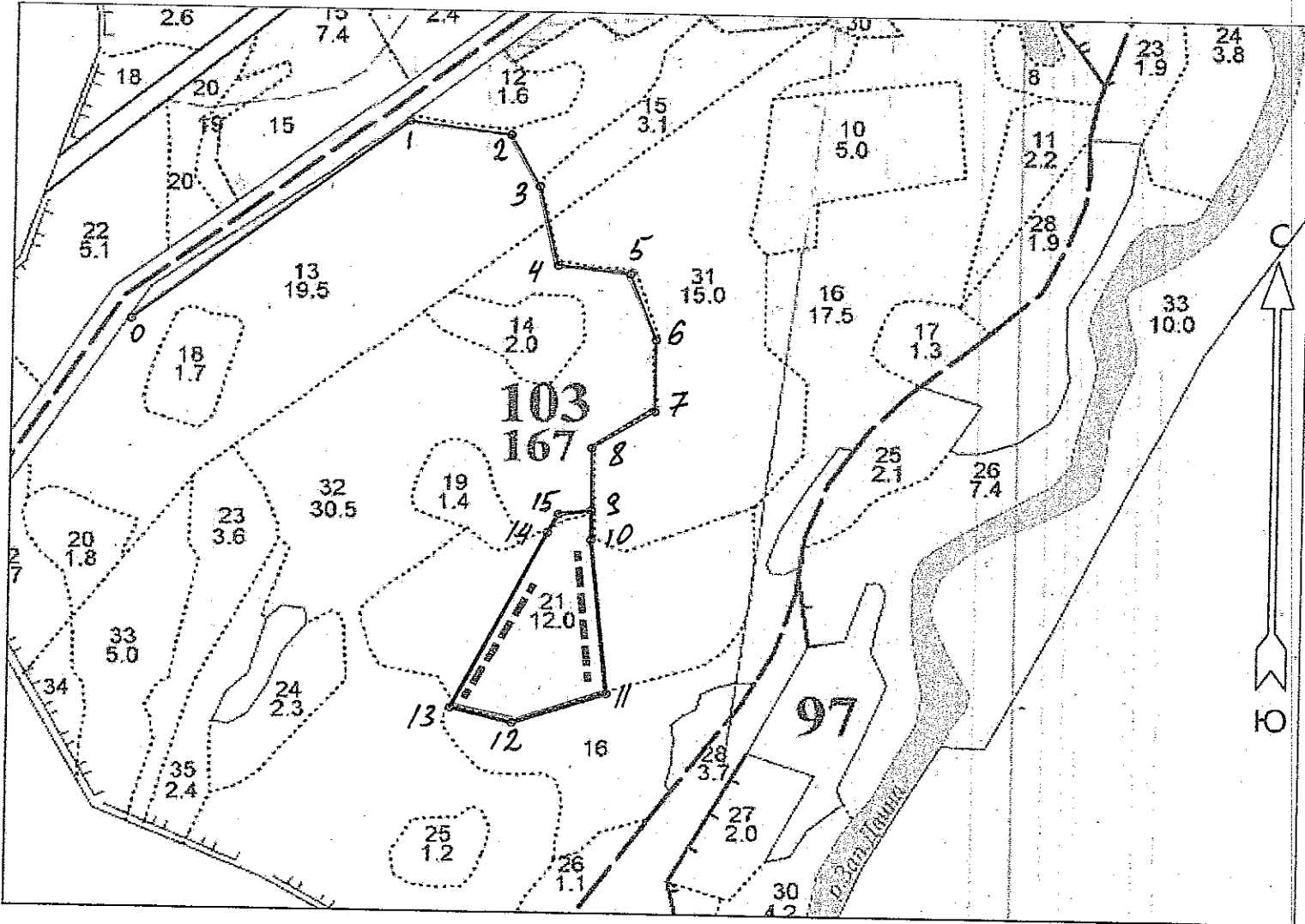
Исполнитель работ по проведению лесопатологического обследования:

ФИО Иванов О.Г. Подпись [Подпись]

Дата составления документа 17.09.12г. Телефон 32-15-87

Абрис участка  
Козловского участкового лесничества (по м.л.у Козловского лесничества) Торопецкое лесничества  
Тверской области в квартале 103 выдел 21 площадь 4,0 га. ЛПВ № 2  
Расстояние до водных объектов р. Западная Двина - 380 м.

М 1 : 10000



№ выдела	Ленты (круговые площадки) перечёта				
	№ ленты (площадки)	Длина, м	Ширина, м	Радиус, м	Площадь, га
21	1	200	10		0,2
21	2	200	10		0,2

Номера точек	Координаты		Румбы линий	Длина, м	7 - 8	8 - 9	9 - 10	10 - 11	11 - 12	12 - 13	13 - 14	14 - 15	15 - 10
	Широта	Долгота											
0 - 1	56° 30' 56.327"	32° 10' 35.572"	СВ 51° 30'	488.5	56° 30' 52.089"	32° 11' 18.303"	ЮЗ 56° 30'	104.2					
1 - 2	56° 31' 06.161"	32° 10' 57.984"	ЮВ 82° 30'	141.8	56° 30' 50.23"	32° 11' 13.209"	ЮВ 0° 30'	93.2					
2 - 3	56° 31' 05.563"	32° 11' 06.225"	ЮВ 28° 00'	87.3	56° 30' 47.216"	32° 11' 13.257"	ЮВ 0° 30'	45.1					
3 - 4	56° 31' 03.07"	32° 11' 08.628"	ЮВ 13° 00'	121.8	56° 30' 45.757"	32° 11' 13.28"	ЮВ 64° 30'	47.3					
4 - 5	56° 30' 59.232"	32° 11' 10.234"	ЮВ 83° 30'	100.9	56° 30' 45.099"	32° 11' 15.783"	СВ 68° 30'	193.5					
5 - 6	56° 30' 58.862"	32° 11' 16.111"	ЮВ 20° 30'	106.8	56° 30' 47.392"	32° 11' 26.337"	ЮЗ 3° 30'	173.1					
6 - 7	56° 30' 55.627"	32° 11' 18.303"	ЮВ 0° 00'	109.4	56° 30' 41.805"	32° 11' 25.717"	ЮЗ 33° 00'	71.9					
					56° 30' 39.855"	32° 11' 23.422"	ЮЗ 70° 30'	157.0					
					56° 30' 38.16"	32° 11' 14.746"	СЗ 6° 00'	236.3					

Условные обозначения	
Линия перечёта	— — — — —

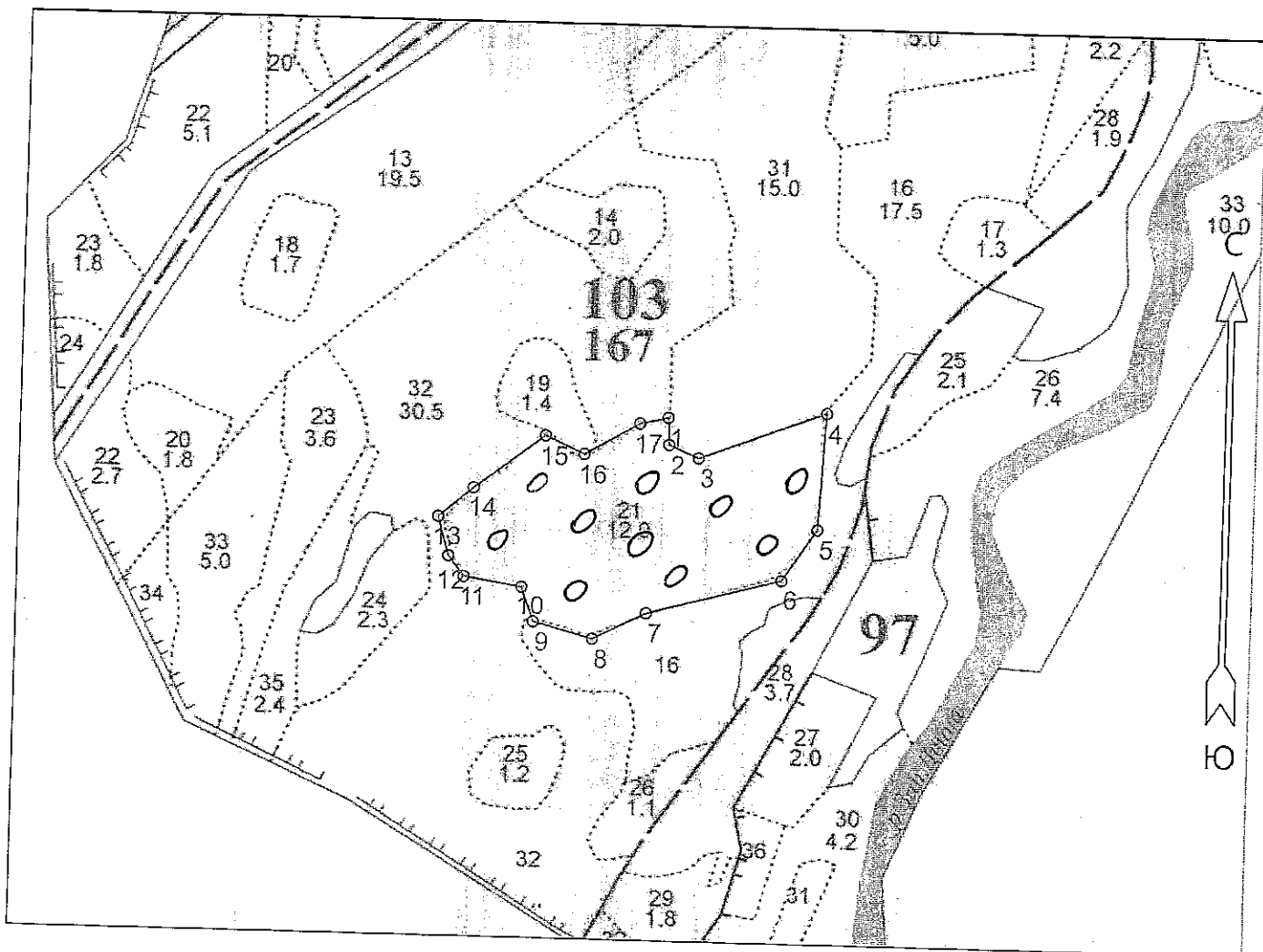
Исполнитель работ по проведению лесопатологического обследования:

ФИО Иванов О.Г. Подпись [Подпись]

Дата составления документа 17.09.192 Телефон 32-15-88

# Чертеж лесного участка (по данным инструментальной съёмки границ) кв 103 выд 21-12 га

Приложение к акту несоответствия  
данных государственного лесного  
реестра натурному обследованию  
от 22.08.2019г № \_\_\_\_\_




Общая площадь: 12.00

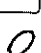
Эксплуатационная площадь: 12.00

Масштаб: 1 : 10000

Выполнил: \_\_\_\_\_  
лица \_\_\_\_\_  
обследование \_\_\_\_\_

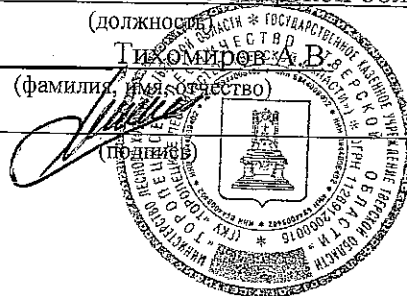
Условные обозначения:

 Эксплуатационный участок

 *о-рельсовскопические площадки*

№№	Азимуты	Длина, м
1 - 2	176°38'	38.8
2 - 3	112°50'	46.9
3 - 4	69°41'	196.6
4 - 5	183°05'	168.7
5 - 6	213°41'	90.3
6 - 7	255°02'	202.6
7 - 8	243°26'	86.5
8 - 9	284°44'	89.4
9 - 10	340°01'	53.3
10 - 11	279°13'	85.3
11 - 12	322°26'	37.3
12 - 13	344°22'	59.1
13 - 14	49°11'	66.2

14 - 15	52°56'	128.4
15 - 16	113°45'	62.2
16 - 17	60°16'	91.8
17 - 1	77°28'	42.0



Акт № \_\_\_\_\_  
несоответствия данных государственного лесного реестра натурному обследованию

г. Андреаполь  
(населенный пункт)

22.08.2019 г  
(дата)

Котов В.Е. - зам. директора ООО «Андреапольская ЛК ПЛЮС», лесничий Козловского участкового лесничества Зименков Г.А.  
(Ф.И.О., должности и наименования организаций лиц, проводивших обследование)

провели натурное обследование лесного участка, в целях:  
уточнения состава, запаса и полноты насаждения

При обследовании уточнены данные лесного реестра и установлено:

1. Участок расположен в лесах ГКУ «Торопецкое лесничество Тверской области» Козловское участковое лесничество (по млу Козловское), в квартале: № 103 выдел 21

Субъект Российской Федерации Тверская область

Муниципальный район Андреапольский

1. Подразделение лесов по целевому назначению: защитные леса

2. Категория защитных лесов нерестоохранные полосы

3. Общая площадь участка 12 га

в том числе:

лесных земель 12 га

из них: покрытых лесной растительностью 12 га

не покрытых лесом — га

в том, числе несомкнувшихся лесных культур — га

нелесных земель — га

из них: пашни — га

сенокосов — га

пастбищ — га

вод — га

прочих земель — га

4. Таксационное описание по материалам государственного лесного реестра:



Наименование лесничества	№ квартала	№ выдела	Площадь га	Состав насаждения	Класс возраста/возраст	Бонитет	Полнота	Общий запас древесины, куб.м./га
Козловское по м.л.у Козловское	103	21	12	5Е2Е2Б1Ос	5/95	1	0,6	280
Итого			12					

5. Таксационное описание по результатам обследования:

Наименование лесничества	№ квартала	№ выдела	Площадь га	Состав насаждения	Класс возраста/возраст	Бонитет	Полнота	Общий запас древесины, куб.м./га
Козловское по м.л.у Козловское	103	21	12	6Е3Ос1Б	5/95	1	0,5	200
Итого			12					

6. Участок не имеет особо защитное значение, выражающееся в следующем:

7. Лесохозяйственные особенности участка - нет.

8. При составлении акта сделаны следующие замечания и предложения:

-внести изменения в Государственный лесной реестр в соответствии с результатами обследования;

-по составу - 6Е3Ос1Б

-по запасу - 200 м куб/га

-по полноте - 0,5

Лица, проводившие обследование:

Котов В.Е. \_\_\_\_\_

Зименков Г.А. \_\_\_\_\_