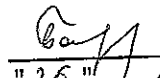


"УТВЕРЖДАЮ"  
Министр лесного хозяйства Тверской  
области

  
Барышков В.В.  
"26" / 09 / 2019 г.

Акт  
лесопатологического обследования № 3437  
лесных насаждений Торопецкого лесничества (лесопарка)  
Тверской области (субъекта Российской Федерации)

Способ лесопатологического обследования: 1. Визуальный   
2. Инструментальный

**Место проведения**

Участковое лесничество	Урочище (дача)	Квартал (кварталы)	Выдел (выдели)	Площадь, га
Речанское		102	10	12,4(4,8)

Лесопатологическое обследование проведено на общей площади 12,4 га.

1. Визуальное лесопатологическое обследование.\*

Наземное  Дистанционное

1.1. На площади 12,4 га фактическая таксационная характеристика лесного насаждения соответствует (не соответствует) таксационному описанию (нужное подчеркнуть).

Причины несоответствия: 0

Список участков с выявленными несоответствиями приведен в приложении 1 к настоящему Акту.

1.2. Лесные насаждения с нарушенной и утраченной устойчивостью выявлены на площади 4,8 га:

Участковое лесничество	Урочище (дача)	Площадь, га		Причина ослабления (гибели)	
		с нарушенной устойчивостью	с утраченной устойчивостью		
Речанское			4,8	466	821
				358	
Итого:			4,8		

Состояние обследованных лесных насаждений приведено в приложениях 1.1-1.4 к Акту в зависимости от метода проведения ЛПО.

1.3. В обследованных лесных участках прогнозируется:

Прогноз	Площадь, га
Ослабление лесных насаждений	
Усыхание лесных насаждений различной степени	
Развитие очагов вредных организмов	

1.4. Обнаружено загрязнение лесного участка отходами и выбросами:

Промышленными  Бытовыми

Вид загрязнения	Размеры загрязнения			Объем, кубм	Площадь загрязнения
	длина, м	ширина, м	высота, м		

**ЗАКЛЮЧЕНИЕ**

Оценка текущего санитарного и лесопатологического состояния лесных насаждений, назначенные профилактические мероприятия по защите лесов, агитационные мероприятия: В квартале № 102 выделе № 10 на площади 4,8 га участковое лесничество Речанское выявлены лесные насаждения с утраченной устойчивостью Усыхание деревьев по причинам: 466 - Губка корневая, 821 - Воздействия сильных ветров прошлых лет, повлекшие наклон более 10°, изгиб или вывал деревьев, 358 - Трутовик ложный осиновый Поражения вредными организмами деревьев 1-2 категории не выявлено. Необходимо проведение инструментального лесопатологического обследования. На остальной площади (7,6 га) участков с нарушенной (утраченной) устойчивостью не выявлено, санитарно-оздоровительные мероприятия не назначаются.

Исполнитель работ по проведению лесопатологического обследования:

ФИО инженер-лесопатолог Зимарев К.В. Подпись Зим

Дата обследования 12.08.2019

\*Раздел включается в акт, в случае проведения лесопатологического обследования визуальным способом.

2. **Инструментальное обследование лесного участка.\***

2.1. Фактическая таксационная характеристика лесного насаждения соответствует  
(не соответствует) (нужное подчеркнуть) таксационному описанию. Причины несоответствия:

Ведомость лесных участков с выявленными несоответствиями таксационным описаниям приведена в приложении 1 к Акту.

2.2. Состояние насаждений: с нарушенной устойчивостью   
с утраченной устойчивостью

причины повреждения:

Губка корневая, Воздействия сильных ветров прошлых лет, повлекшие наклон более 10°, изгиб или вывал деревьев

Заселено (отработано) стволовыми вредителями:

Вид вредителя	Порода	Встречаемость (% заселенных деревьев)	Степень заселения (слабая, средняя, сильная)

Повреждено огнём:

Вид пожара	Порода	Состояние корневых лап		Состояние корневой шейки		Подсушивание луба	
		% поврежденных огнём корней	% деревьев с данным повреждением	ожог корневой шейки по окружности (1/4; 2/4; 3/4; более 3/4)	% деревьев с данным повреждением	по окружности (1/4; 2/4; 3/4; более 3/4)	% деревьев с данным повреждением

Поражено болезнями:

Вид	Порода	Встречаемость (% поражённых деревьев)	Степень поражения (слабая, средняя, сильная)
Корневая губка	Ель	16	слабая
Трутовик осиновый ложный	Осина	5	

2.3. Выборке подлежит 31,1 % деревьев, 39,3 % от запаса  
в том числе:

ослабленных	<u>      </u> %	(причины назначения)	<u>      </u> ;
сильно ослабленных	<u>2,9</u> %	(причины назначения)	<u>358</u> ;
усыхающих	<u>19,8</u> %	(причины назначения)	<u>466</u> <u>358</u> ;
свежего сухостоя	<u>0,9</u> %		
свежего ветровала:	<u>0,8</u> %		
свежего бурелома	<u>      </u> %		
старого ветровала:	<u>6,5</u> %		
старого бурелома	<u>0,7</u> %		
старого сухостоя	<u>7,7</u> %		
аварийных	<u>      </u> %		

358 - Трутовик ложный осиновый

466 - Губка корневая

358 - Трутовик ложный осиновый

2.4. Полнота лесного насаждения после уборки деревьев, подлежащих рубке, составит 0,4  
Критическая полнота для данной категории лесных насаждений составляет 0,5

*Зил*

### ЗАКЛЮЧЕНИЕ

С целью предотвращения негативных процессов или снижения ущерба от их воздействия назначено:

Участковое лесничество	Урочище (дача)	Квартал	Выдел	Площадь выдела, га	Вид мероприятия	Площадь мероприятия, га	Порода	Запас на выдел, куб.м	Крайние сроки проведения
Речанское		102	10	12,4	ССР	4,8	Е,Б,ОС,ОЛС	1310	2020

Ведомость перечета деревьев, назначенных в рубку, и лесного участка прилагаются (приложение 2 и 3 к Акту).

Меры по обеспечению возобновления:

искусственное лесовозобновление

Мероприятия, необходимые для предупреждения повреждения или поражения смежных насаждений

Своевременное проведение санитарно-оздоровительных мероприятий. Надзор за санитарным и лесопатологическим состоянием смежных лесных насаждений.

Сведения для расчета степени повреждения:

год образования старого сухостоя

Прошлые года ;

основная причина повреждения древесины

466 ;

дата проведения обследований


12.08.2019 ;

Исполнитель работ по проведению лесопатологического обследования:

ФИО

Зимарев К.В.

Подпись



Должность

инженер-лесопатолог

Организация

Филиал ФБУ "Рослесозащита"- "Центр защиты леса Тверской области"

\* Раздел включается в акт в случае проведения лесопатологического обследования обследования инструментальным способом.



Приложение 1.1  
к акту лесопатологического обследования

12.08.2019 г.

Результаты проведения лесопатологического обследования лесных насаждений за

Тверская область  
Речанское  
Лесничество (лесопарк)  
Урочища (лесная дача)  
Торопецкое

1	2	3	4	5	6	7	Таксационная характеристика							17	Распределение запаса насаждения по категориям состояния деревьев, %												30	31	32	33	34			
							8	9	10	11	12	13	14		15	16	18	19	20	21	22	23	24	25	26	27						28	29	30
Номер квартала	Номер выдела	Площадь выдела, га	Целевое назначение лесов	Категория защитных лесов	Номер лесопатологического выдела	Площадь лесопатологического выдела, га	состав	порода	возраст	средняя высота, м	средний диаметр, см	тип леса	подножья	фонитет	запас, ком/га	число деревьев на пробе, шт.	без признаков ослабления	ослабленные	очень ослабленные	усыхающие	свежий сухой	старый сухой	свежий ветровал	старый ветровал	свежий бурелом	старый бурелом	аварийные деревья	признаки повреждения деревьев	доля поврежденных деревьев, %	причина ослабления, повреждения	подожит рубке, %	назначенные мероприятия		
102	10	12,4	Эксплуатационные леса	5	2	7,6	6Е	75	23	24	24	ЕКХС	0,7	1	280	29,5	13,6	20,9	1,8	10,9	0,1	0,6	0,5				2,1	1,2			Не требуется СОВ	7,6		
							2Б									4,3	7,3	1,5		0,2	0,1	0,1				0,6	1,7							
							1ОС									3,9	0,4	0,9									0,2	0,1						
							1ОЛС																											
																51,2	30,4	16,7	0,1		0,9	0,8						3,1			3,3		7,6	
Итого																																		

Показатели, не соответствующие таксационному описанию отмечаются "#\*",  
Исполнитель работ по проведению лесопатологического обследования:

ФИО Зимарев К.В. Подпись  
 Должность инженер-лесопатолог  
 Организация Филиал ФБУ "Рослесозащита" - "Центр защиты леса Тверской области"  
 Дата составления документа 32-15-77 Телефон

**Ведомость перечета деревьев назначенных в рубку  
Временная пробная площадь**

Субъект РФ Тверская область  
Лесничество (лесопарк) Торопецкое Речанское  
Квартал 102 Выдел 10 Площадь, 4,80 га,  
Номер очага вредных организмов \_\_\_\_\_ Размер пробной площади 0,48 га,  
Перечет ленточный пересчет

Таксационная характеристика:

тип леса ЕКИС состав 6Е2Б1Ос1Олс возраст 75 бонитет 1  
полнота 0,7 запас на га 280 искусственное лесовозобновление

Время и причина ослабления насаждения:

Прошлые года  
губка корневая, воздействия сильных ветров прошлых лет, повлекшие наклон более 10°, изгиб или вывал деревьев, трутовик ложный осиновый, наличие гнили, механические повреждения обрыв корней (вывал) прошлых лет, наличие плодовых тел на стволе, смолотечение, наличие на стволе под кроной раковых ран, язв, образований (>2/3 окр.ствола)

Тип очага вредных организмов: эпизодический, хронический (подчеркнуть)  
Фаза развития очага: начальная, нарастания численности, собственно вспышка, кризис  
(подчеркнуть)

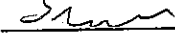
Состояние лесного насаждения, намечаемые мероприятия: сильно ослабленное  
ССР

Средневзвешенная категория состояния насаждения составляет 3,11

ССР - Сплошная санитарная рубка

Исполнитель работ по проведению лесопатологического обследования:

Дата составления документа: 16.09.2019 Телефон 32-15-77

ФИО Зимарев К.В. Подпись   
Должность инженер-лесопатолог  
Организация Филиал ФБУ "Рослесозащита" - "Центр защиты леса Тверской области"

ВЕДОМОСТЬ ПЕРЕЧЕТА ДЕРЕВЬЕВ

Порода: Ель		Количество деревьев по категориям состояния, шт.															Всего деревьев по ступеням толщины		
Ступени толщины, см		I	II	III	IV		V		VI			ветровал, бурелом			аварийные деревья			шт.	в том числе подлежат рубке, %
					НЗ	З	НЗ	З	НЗ	З	О	НЗ	З	О	НЗ	З	О		
1	8	2	3	4	5	6	7	8	9	10	11	12	13	14	15	16	17	18	19
12			3	8	4				4									19	42
16		2	5	7	1				1									16	13
20		3	4	3	1				1			3						15	33
24		1	5	8	4				1			1						20	30
28		2	4	9	3				3			3						24	38
32		1	2	9	1		1		1									15	20
36		1	1	2	7				2			2						15	73
40			1	1	1													3	33
44				1	1													2	50
48																			
52																			
56																			
60																			
Итого число стволов, шт.		10	25	48	23		1		13			9						129	46,0
Итого, % от числа стволов		4,6	11,4	21,9	10,5		0,5		5,9			4,1						59	21,0
Итого запас, кубм		5,7	13,0	29,3	19,4		1,0		7,3			6,4						82	34,1
Итого, % от запаса		4,4	9,9	22,2	14,8		0,8		5,6			4,9						63	26,1

Порода: Береза		Количество деревьев по категориям состояния, шт.															Всего деревьев по ступеням толщины		
Ступени толщины, см		I	II	III	IV		V		VI			ветровал, бурелом			аварийные деревья			шт.	в том числе подлежат рубке, %
					НЗ	З	НЗ	З	НЗ	З	О	НЗ	З	О	НЗ	З	О		
1	8	2	3	4	5	6	7	8	9	10	11	12	13	14	15	16	17	18	19
12			1															1	
16		2																2	
20		3	2	1														6	
24		2	2	7	1													12	
28		1	4	8					1									14	7
32		1	1									2						4	50
36			2		1													3	
40																			
44																			
48																			
52																			
56																			
Итого число стволов, шт.		9	12	16	2				1			2						42	3,0
Итого, % от числа стволов		4,1	5,5	7,3	0,9				0,5			0,9						19	1,4
Итого запас, кубм		3,8	7,7	9,0	1,7				0,7			1,9						25	2,6
Итого, % от запаса		2,9	5,9	6,9	1,3				0,5			1,5						19	2,0

Зин



Порода: Осина		Количество деревьев по категориям состояния, шт.															Всего деревьев по ступеням толщины	
Ступени толщины, см	I	II	III	IV		V		VI			ветровал, бурелом			аварийные деревья			шт.	в том числе подлежат рубке, %
				НЗ	З	НЗ	З	НЗ	З	О	НЗ	З	О	НЗ	З	О		
1	2	3	4	5	6	7	8	9	10	11	12	13	14	15	16	17	18	19
8																		
12																		
16																		
20		1	1									1					3	67
24	1	1	1														3	33
28	1	1	1	1					1								5	60
32		1	1	1										1			4	75
36			1	1					1								3	100
40				1	1												1	100
44				1													1	100
48																		
52																		
56																		
60																		
Итого число стволов, шт.	2	4	5	5				2			2						20	14,0
Итого, % от числа стволов	0,9	1,8	2,3	2,3				0,9			0,9						9	6,4
Итого запас, кубм	1,2	2,5	3,8	6,6				2,0			1,3						17	13,7
Итого, % от запаса	0,9	1,9	2,9	5,0				1,5			1,0						13	10,4

Порода: Ольха серая		Количество деревьев по категориям состояния, шт.															Всего деревьев по ступеням толщины	
Ступени толщины, см	I	II	III	IV		V		VI			ветровал, бурелом			аварийные деревья			шт.	в том числе подлежат рубке, %
				НЗ	З	НЗ	З	НЗ	З	О	НЗ	З	О	НЗ	З	О		
1	2	3	4	5	6	7	8	9	10	11	12	13	14	15	16	17	18	19
8																		
12	1		3	1		1		1			1						8	38
16	1	2	1								1						5	20
20	2	3	4														9	
24	2	1	2								1						6	17
28																		
32																		
36																		
40																		
44																		
48																		
52																		
56																		
60																		
Итого число стволов, шт.	6	6	10	1		1		1			3						28	5,0
Итого, % от числа стволов	2,7	2,7	4,6	0,5		0,5		0,5			1,4						13	2,3
Итого запас, кубм	1,7	1,6	2,4	0,1		0,1		0,1			0,7						7	0,9
Итого, % от запаса	1,3	1,2	1,8	0,1		0,1		0,1			0,6						5	0,8

*Зима*

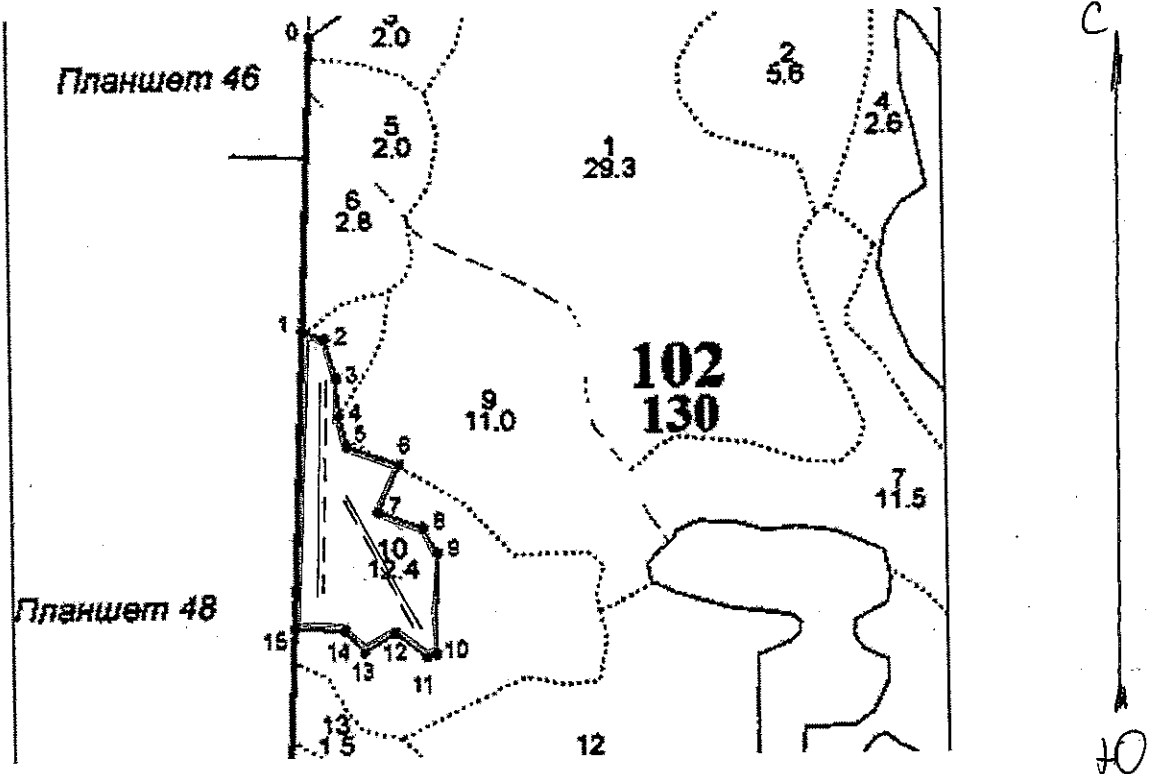
## Итоговая

Ступени толщины, см	Количество деревьев по категориям состояния, шт.																Всего деревьев по ступеням толщины	
	I	II	III	IV		V		VI			ветровал, бурелом			аварийные деревья			шт.	в том числе подлежат рубке, %
				НЗ	З	НЗ	З	НЗ	З	О	НЗ	З	О	НЗ	З	О		
1	2	3	4	5	6	7	8	9	10	11	12	13	14	15	16	17	18	19
8																		
12	1	4	11	5		1		5			1						28	39
16	5	7	8	1				1			1						23	13
20	8	10	9	1				1			4						33	21
24	6	9	18	5				1			2						41	20
28	4	9	18	4				5			3						43	30
32	2	4	10	2		1		1			2		1				23	35
36	1	3	3	9				3			2						21	67
40		1	1	2													4	50
44			1	2													3	67
48																		
52																		
56																		
60																		
Итого число стволов, шт.	27	47	79	31		2		17			16						219	68,0
Итого, % от числа стволов	12,3	21,4	36,1	14,2		1,0		7,8			7,3						100	31,1
Итого запас, кбм	12,4	24,8	44,5	27,8		1,1		10,1			10,3						131	51,3
Итого, % от запаса	9,5	18,9	33,8	21,2		0,9		7,7			8,0						100	39,3

Примечание: НЗ - незаселенное, З - заселенное, О - отработанное вредителями.  
Средняя по породе: Ель-3,3; Береза-2,66; Осина-3,48; Ольха серая-2,54

Абрис участка

Торопецкое лесничество Речанское участковое лесничество квартал 102 выдел 10 площадь 4,8 га  
М 1:10000



№ выдела	Ленты (круговой площадки) перечета				
	№ ленты (площадки)	длина, м	ширина, м	радиус, м	площадь, га
10	1	280	10		0,28
10	2	200	10		0,2
Итого:					0,48

0-1	ЮВ:7	394	N56°30'37,9448"	E31°52'58,5661"
1-2	ЮВ:79	31	N56°30'25,1640"	E31°52'57,5184"
2-3	ЮВ:25	55	N56°30'24,9660"	E31°52'59,3076"
3-4	ЮВ:11	52	N56°30'23,6592"	E31°53'00,1932"
4-5	ЮВ:24	42	N56°30'21,7332"	E31°53'00,3228"
5-6	ЮВ:79	74	N56°30'20,1960"	E31°53'00,8592"
6-7	ЮЗ:15	70	N56°30'19,4940"	E31°53'04,5816"
7-8	ЮВ:78	63	N56°30'17,5680"	E31°53'03,1560"
8-9	ЮВ:38	39	N56°30'16,6752"	E31°53'06,2952"
9-10	ЮВ:8	134	N56°30'15,7104"	E31°53'07,5660"
10-11	ЮЗ:61	13	N56°30'11,3508"	E31°53'07,0836"
11-12	СЗ:62	53	N56°30'11,2464"	E31°53'06,3132"
12-13	ЮЗ:50	48	N56°30'12,1428"	E31°53'03,7860"
13-14	СЗ:52	38	N56°30'11,5920"	E31°53'01,6116"
14-15	ЮЗ:85	66	N56°30'12,2904"	E31°53'00,0348"
15-1	СЗ:7	401	N56°30'12,5676"	E31°52'56,3268"

Условные обозначения: лента перечета; граница участка; граница выдела;

Исполнитель работ по проведению лесопатологического обследования:

ФИО Зимарев К.В.

Подпись

Дата составления документа 16.09.2019

Телефон (4822) 32-15-77