


"УТВЕРЖДАЮ"  
Министр лесного хозяйства Тверской  
области

 Барышков В.В.  
"26" / 09 / 2019 г.

Акт  
лесопатологического обследования № 3742  
лесных насаждений Торопецкого лесничества (лесопарка)  
Тверской области (субъекта Российской Федерации)

Способ лесопатологического обследования: 1. Визуальный   
2. Инструментальный

**Место проведения**

Участковое лесничество	Урочище (дача)	Квартал (кварталы)	Выдел (выделы)	Площадь, га
Речанское		87	24	3(2,9)

Лесопатологическое обследование проведено на общей площади 3,0 га.

1. Визуальное лесопатологическое обследование.\*

Наземное  Дистанционное

1.1. На площади 3,0 га фактическая таксационная характеристика лесного насаждения соответствует (не соответствует) таксационному описанию (нужное подчеркнуть).

Причины несоответствия: 0

Список участков с выявленными несоответствиями приведен в приложении 1 к настоящему Акту.

1.2. Лесные насаждения с нарушенной и утраченной устойчивостью выявлены на площади 2,9 га:

Участковое лесничество	Урочище (дача)	Площадь, га		Причина ослабления (гибели)	
		с нарушенной устойчивостью	с утраченной устойчивостью		
Речанское			2,9	466	358
				821	
Итого:			2,9		

Состояние обследованных лесных насаждений приведено в приложениях 1.1-1.4 к Акту в зависимости от метода проведения ЛПО.

1.3. В обследованных лесных участках прогнозируется:

Прогноз	Площадь, га
Ослабление лесных насаждений	
Усыхание лесных насаждений различной степени	
Развитие очагов вредных организмов	

1.4. Обнаружено загрязнение лесного участка отходами и выбросами:

Промышленными  Бытовыми

Вид загрязнения	Размеры загрязнения			Объем, кубм	Площадь загрязнения
	длина, м	ширина, м	высота, м		

**ЗАКЛЮЧЕНИЕ**

Оценка текущего санитарного и лесопатологического состояния лесных насаждений, назначенные профилактические мероприятия по защите лесов, агитационные мероприятия:

В квартале № 87 выделе № 24 на площади 2,9 га участковое лесничество Речанское

выявлены лесные насаждения с утраченной устойчивостью Усыхание деревьев по причинам:

466 - Губка корневая, 358 - Трутовик ложный осиновый, 821 - Воздействия сильных ветров прошлых лет, повлекшие наклон более 10°, изгиб или вывал деревьев

Поражения вредными организмами деревьев 1-2 категории не выявлено.

Необходимо проведение инструментального лесопатологического обследования.

На остальной площади (0,1 га) участков с нарушенной (утраченной) устойчивостью не выявлено, санитарно-оздоровительные мероприятия не назначаются.

Исполнитель работ по проведению лесопатологического обследования:

ФИО инженер-лесопатолог Зимарев К.В.

Подпись

Дата обследования

14.08.2019

\*Раздел включается в акт, в случае проведения лесопатологического обследования визуальным способом.



### ЗАКЛЮЧЕНИЕ

С целью предотвращения негативных процессов или снижения ущерба от их воздействия назначено:

Участковое лесничество	Урочище (дача)	Квартал	Выдел	Площадь выдела, га	Вид мероприятия	Площадь мероприятия, га	Порода	Запас на выдел, куб.м	Крайние сроки проведения
Речанское		87	24	3,0	ССР	2,9	Б,Б,ОС	926	2020

Ведомость перечета деревьев, назначенных в рубку, и лесного участка прилагаются (приложение 2 и 3 к Акту).

Меры по обеспечению возобновления: Искусственное лесовозобновление

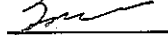
Мероприятия, необходимые для предупреждения повреждения или поражения смежных насаждений

Своевременное проведение санитарно-оздоровительных мероприятий. Надзор за санитарным и лесопатологическим состоянием смежных лесных насаждений.

Сведения для расчета степени повреждения:

год образования старого сухостоя Прошлые года ;  
основная причина повреждения древесины 466 ;  
дата проведения обследований 14.08.2019 ;

Исполнитель работ по проведению лесопатологического обследования:

ФИО Зимарев К.В. Подпись   
Должность инженер-лесопатолог  
Организация Филиал ФБУ "Рослесозащита"- "Центр защиты леса Тверской области"

\* Раздел включается в акт в случае проведения лесопатологического обследования инструментальным способом.



14.08.2019 г.

Результаты проведения лесопатологического обследования лесных насаждений за

Тверская область  
Речанское  
Лесничество (лесопарк)  
Урочища (лесная дача)  
Торопецкое

Номер квартала	Номер выдела	Площадь выдела, га	Целевое назначение лесов	Категория защитных лесов	Номер лесопатологического выдела	Площадь лесопатологического выдела, га	Таксационная характеристика										Распределение запаса насаждения по категориям состояния деревьев, %										Признаки повреждения деревьев	Доля поврежденных деревьев, %	Причина ослабления, повреждения	Поджегит рубке, %	Назначенные мероприятия	
							состав	возраст	средняя высота, м	средний диаметр, см	тип леса	полнота	фонитет	запас, ком/га	число деревьев на пробе, шт.	без признаков ослабления	ослабленные	сильно ослабленные	убывающие	свежий сухостой	старый сухостой	свежий ветровал	старый ветровал	свежий бурелом	старый бурелом	аварийные деревья						
87	24	3,0			2	0,1	8Е	110	26	28	ЕКИС	0,7	2	330	17	18	19	20	21	22	23	24	25	26	27	28	29	30	31	32	33	34
																37,5	23,4	14,3	0,2									2,9				
																7,7	0,8	4,7										0,1				
																2,8	6,0	1,3														
Итого																48,0	30,2	20,2	0,2									3,8				0,1

Показатели, не соответствующие таксационному описанию отмечаются "х".  
Исполнитель работ по проведению лесопатологического обследования:

ФИО Зимаев К.В. Подпись  
Должность инженер-лесопатолог  
Организация Филиал ФБУ "Рослесозащита" - Центр защиты леса Тверской области  
Дата составления документа 16.08.2019 Телефон 8(4822)32-15-77

Ведомость перечета деревьев назначенных в рубку  
Временная пробная площадь

Субъект РФ Тверская область  
Лесничество (лесопарк) Торопецкое Речанское  
Квартал 87 Выдел 24 Площадь, 2,90 га,  
Номер очага вредных организмов \_\_\_\_\_ Размер пробной площади 2,90 га,  
Перечет сплошной (подеревный) перечет

Таксационная характеристика:

тип леса ЕКИС состав 8Е1Б1ОС возраст 110 бонитет 2  
полнота 0,7 запас на га 330 Искусственное лесовозобновление

Время и причина ослабления насаждения:

Прошлые года  
губка корневая, трутовик ложный осиновый, воздействия сильных ветров прошлых лет, повлекшие наклон более 10°, изгиб или вывал деревьев, наличие гнили, наличие плодовых тел на стволе, механические повреждения обрыв корней (вывал) прошлых лет, наличие плодовых тел в комлевой части и на корнях, дехромация хвои, листвы (патологическая) (>75%), механические повреждения слом ствола под кроной пр. лет

Тип очага вредных организмов: эпизодический, хронический (подчеркнуть)  
Фаза развития очага: начальная, нарастания численности, собственно вспышка, кризис  
(подчеркнуть)

Состояние лесного насаждения, намечаемые мероприятия: сильно ослабленное  
ССР

Средневзвешенная категория состояния насаждения составляет 3,39

ССР - Сплошная санитарная рубка

Исполнитель работ по проведению лесопатологического обследования:

Дата составления документа: 16.09.2019 Телефон 8(4822)32-15-77

ФИО Зимарев К.В. Подпись Зимарев  
Должность инженер-лесопатолог  
Организация Филиал ФБУ "Рослесозащита"- "Центр защиты леса Тверской области"

ВЕДОМОСТЬ ПЕРЕЧЕТА ДЕРЕВЬЕВ

Порода: Ель		Количество деревьев по категориям состояния, шт.															Всего деревьев по ступеням толщины		
Ступени толщины, см		I	II	III	IV		V		VI			ветровал, бурелом			аварийные деревья			шт.	в том числе подлежат рубке, %
					НЗ	З	НЗ	З	НЗ	З	О	НЗ	З	О	НЗ	З	О		
1	8	2	3	4	5	6	7	8	9	10	11	12	13	14	15	16	17	18	19
8							1		8			6						75	45
12		5	16	20	19		1		7			8						100	37
16		6	24	33	21		1		1			5						61	33
20		2	17	22	13		1		1			9						64	34
24		3	15	24	8		2		3			6						58	31
28		1	19	20	9		1		2			5						57	32
32		2	11	26	9		2		2			6						65	29
36		1	18	27	8		2		3			6						58	40
40		3	10	22	9		3		5			4						43	33
44		1	11	17	8		1		1			5						31	61
48			3	9	12				2			3						22	50
52			1	10	7				1			2						12	67
56			1	3	6							4						14	71
60				4	5				1										
Итого число стволов, шт.		24	146	237	134		14		36			69						660	253,0
Итого, % от числа стволов		2,8	16,8	27,2	15,4		1,6		4,1			7,9						76	29,1
Итого запас, кубм		15,1	123,4	260,7	168,5		14,4		34,5			91,0						708	308,4
Итого, % от запаса		1,6	13,3	28,3	18,2		1,6		3,7			9,9						77	33,4

Порода: Береза		Количество деревьев по категориям состояния, шт.															Всего деревьев по ступеням толщины		
Ступени толщины, см		I	II	III	IV		V		VI			ветровал, бурелом			аварийные деревья			шт.	в том числе подлежат рубке, %
					НЗ	З	НЗ	З	НЗ	З	О	НЗ	З	О	НЗ	З	О		
1	8	2	3	4	5	6	7	8	9	10	11	12	13	14	15	16	17	18	19
8																			
12																			
16			1	2														3	
20		2	5	5	1				1			2						16	19
24		1	2	12														15	
28		1	2	18	1				1			1						24	8
32		1	3	19	2							1						26	4
36		2	2	16														20	
40		1	3	7	2							1						14	7
44		1	2	9														12	
48																			
52																			
56																			
Итого число стволов, шт.		9	20	88	6				2			5						130	7,0
Итого, % от числа стволов		1,0	2,3	10,1	0,7				0,2			0,6						15	0,8
Итого запас, кубм		8,7	17,9	85,8	6,0				1,0			3,8						123	4,8
Итого, % от запаса		0,9	1,9	9,3	0,6				0,1			0,4						13	0,5

*Зима*



Порода		Осина															Всего деревьев по ступеням толщины		
Ступени толщины, см	Количество деревьев по категориям состояния, шт.																	шт.	в том числе подлежат рубке, %
	I	II	III	IV		V		VI			ветровал, бурелом			аварийные деревья					
				НЗ	З	НЗ	З	НЗ	З	О	НЗ	З	О	НЗ	З	О			
1	2	3	4	5	6	7	8	9	10	11	12	13	14	15	16	17	18	19	
8																			
12																			
16																			
20		1	1	1		1		1										5	80
24	1	1	8	2														12	83
28	1	1	7	4		2		1										16	88
32		1	1	3				2										7	86
36		3	2	2				1										8	63
40		1	4	9				2										16	94
44		1	1	4				2			4							12	92
48			1	2														3	100
52				1														1	100
56																			
60																			
Итого число стволов, шт.	2	9	25	28	3	9	4											80	69,0
Итого, % от числа стволов	0,2	1,0	2,9	3,2	0,3	1,0	0,5											9	7,9
Итого запас, кубм	1,2	9,9	23,4	39,8	1,7	11,5	8,0											96	84,4
Итого, % от запаса	0,1	1,1	2,5	4,3	0,2	1,2	0,8											10	9,0

Зима

Итоговая

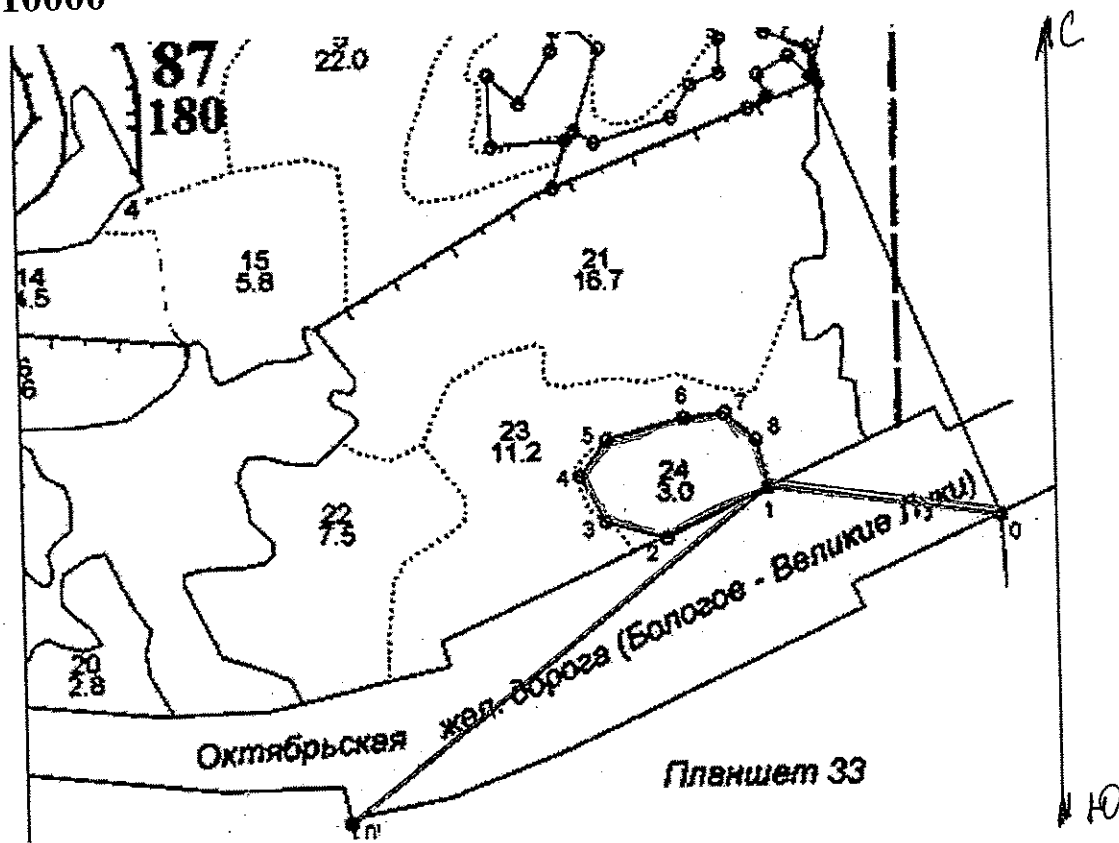
Ступени толщины, см	Количество деревьев по категориям состояния, шт.																Всего деревьев по ступеням толщины	
	I	II	III	IV		V		VI			ветровал, бурелом			аварийные деревья			шт.	в том числе подлежат рубке, %
				НЗ	З	НЗ	З	НЗ	З	О	НЗ	З	О	НЗ	З	О		
1	2	3	4	5	6	7	8	9	10	11	12	13	14	15	16	17	18	19
8																		
12	5	16	20	19		1		8			6						75	45
16	6	25	35	21		1		7			8						103	36
20	4	23	28	15		2		3			7						82	33
24	5	18	44	10		2		3			9						91	35
28	3	22	45	14		3		4			7						98	35
32	3	15	46	14		2		4			6						90	28
36	3	23	45	10		2		4			6						93	26
40	4	14	33	20		3		7			7						88	44
44	2	14	27	12		1		3			8						67	37
48		3	10	14				2			5						34	65
52		1	10	8				1			3						23	52
56		1	3	6							2						12	67
60			4	5				1			4						14	71
Итого число стволов, шт.	35	175	350	168		17		47			78						870	329,0
Итого, % от числа стволов	4,0	20,1	40,2	19,3		1,9		5,3			9,0						100	37,8
Итого запас, кубм	25,0	151,2	369,9	214,3		16,1		47,0			102,8						926	397,6
Итого, % от запаса	2,6	16,3	40,1	23,1		1,8		5,0			11,1						100	42,9

Примечание: НЗ - незаселенное, З - заселенное, О - отработанное вредителями.  
Средняя по породе: Ель-3,42; Береза-2,84; Осина-3,73

Зинина

### Абрис участка

Горопецкое лесничество Речанское участковое лесничество квартал 87 выдел 24 площадь 2,9 га  
М 1:10000



№ выдела	Ленты (круговой площадки) перечета				площадь, га
	№ ленты (площадки)	длина, м	ширина, м	радиус, м	
24	сплошной перечет				2,9

0-1	ЮЗ:88	311	N56°30'20,6388"	E31°31'31,5084"
0'-1	СВ:42	714	N56°30'07,4268"	E31°30'41,2200"
1-2	ЮЗ:54	150	N56°30'21,5856"	E31°31'13,3500"
2-3	СЗ:84	85	N56°30'19,8036"	E31°31'05,6568"
3-4	СЗ:38	70	N56°30'20,4300"	E31°31'00,7104"
4-5	СВ:26	61	N56°30'22,3848"	E31°30'58,7628"
5-6	СВ:65	107	N56°30'23,6160"	E31°31'01,0200"
6-7	СВ:74	55	N56°30'24,9984"	E31°31'06,7116"
7-8	ЮВ:58	55	N56°30'24,8904"	E31°31'10,0560"
8-1	ЮВ:23	66	N56°30'23,4900"	E31°31'12,4572"

Условные обозначения: - - - лента перечета; — граница участка; ..... граница выдела;

Исполнитель работ по проведению лесопатологического обследования:

ФИО Зимарев К.В.

Подпись *Зимарев К.В.*

Дата составления документа 16.09.2019

Телефон (4822) 32-15-77