


"УТВЕРЖДАЮ"
Министр лесного хозяйства Тверской
области


"26" / 09 / 2019 г. Барышков В.В.

Акт
лесопатологического обследования № 3745
лесных насаждений Торопецкого лесничества (лесопарка)
Тверской области (субъекта Российской Федерации)

Способ лесопатологического обследования: 1. Визуальный
2. Инструментальный

Место проведения

Участковое лесничество	Урочище (дача)	Квартал (кварталы)	Выдел (выделы)	Площадь, га
Речанское		87	5	22(4)

Лесопатологическое обследование проведено на общей площади 22,0 га.

1. Визуальное лесопатологическое обследование.*

Наземное Дистанционное

1.1. На площади 22,0 га фактическая таксационная характеристика лесного насаждения соответствует (не соответствует) таксационному описанию (нужное подчеркнуть).

Причины несоответствия: 0

Список участков с выявленными несоответствиями приведен в приложении 1 к настоящему Акту.

1.2. Лесные насаждения с нарушенной и утраченной устойчивостью выявлены на площади 4,0 га:

Участковое лесничество	Урочище (дача)	Площадь, га		Причина ослабления (гибели)	
		с нарушенной устойчивостью	с утраченной устойчивостью		
Речанское			4,0	466	358
				821	
Итого:			4,0		

Состояние обследованных лесных насаждений приведено в приложениях 1.1-1.4 к Акту в зависимости от метода проведения ЛПО.

1.3. В обследованных лесных участках прогнозируется:

Прогноз	Площадь, га
Ослабление лесных насаждений	
Усыхание лесных насаждений различной степени	
Развитие очагов вредных организмов	

1.4. Обнаружено загрязнение лесного участка отходами и выбросами:

Промышленными Бытовыми

Вид загрязнения	Размеры загрязнения			Объем, кубм	Площадь загрязнения
	длина, м	ширина, м	высота, м		

ЗАКЛЮЧЕНИЕ

Оценка текущего санитарного и лесопатологического состояния лесных насаждений, назначенные профилактические мероприятия по защите лесов, агитационные мероприятия:

В квартале № 87 выделе № 5 на площади 4,0 га участковое лесничество Речанское

выявлены лесные насаждения с утраченной устойчивостью Усыхание деревьев по причинам:

466 - Губка корневая, 358 - Трутовик ложный осиновый, 821 - Воздействия сильных ветров прошлых лет, повлекшие наклон более 10°, изгиб или вывал деревьев

Необходимо проведение инструментального лесопатологического обследования.

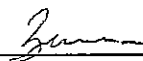
Поражения вредными организмами деревьев 1-2 категории не выявлено.

На остальной площади (18,0 га) участков с нарушенной (утраченной) устойчивостью не выявлено, санитарно-оздоровительные мероприятия не назначаются.

Исполнитель работ по проведению лесопатологического обследования:

ФИО инженер-лесопатолог Зимарев К.В.

Подпись



Дата обследования

14.08.2019

*Раздел включается в акт, в случае проведения лесопатологического обследования визуальным способом.

ЗАКЛЮЧЕНИЕ

С целью предотвращения негативных процессов или снижения ущерба от их воздействия назначено:

Участковое лесничество	Урочище (дача)	Квартал	Выдел	Площадь выдела, га	Вид мероприятия	Площадь мероприятия, га	Порода	Запас на выдел, куб.м	Крайние сроки проведения
Речанское		87	5	22,0	ССР	4,0	Б,Б,ОС,ОЛС	890	2020

Ведомость перечета деревьев, назначенных в рубку, и лесного участка прилагаются (приложение 2 и 3 к Акту).


Меры по обеспечению возобновления: искусственное лесовозобновление

Мероприятия, необходимые для предупреждения повреждения или поражения смежных насаждений
Своевременное проведение санитарно-оздоровительных мероприятий. Надзор за санитарным и лесопатологическим состоянием смежных лесных насаждений.

Сведения для расчета степени повреждения:

год образования старого сухостоя Прошлые года ;
основная причина повреждения древесины 466 ;
дата проведения обследований 14.08.2019 ;

Исполнитель работ по проведению лесопатологического обследования:

ФИО Зимарев К.В. Подпись 
Должность инженер-лесопатолог
Организация Филиал ФБУ "Рослесозащита"- "Центр защиты леса Тверской области"

* Раздел включается в акт в случае проведения лесопатологического обследования инструментальным способом.

Ведомость перечета деревьев назначенных в рубку
Временная пробная площадь

Субъект РФ Тверская область
Лесничество (лесопарк) Торопецкое Речанское
Квартал 87 Выдел 5 Площадь, 4,00 га,
Номер очага вредных организмов _____ Размер пробной площади 0,40 га,
Перечет ленточный перечет

Таксационная характеристика:

тип леса ЕКИС состав 6Е2Б1Ос1Олс возраст 60 бонитет 1
полнота 0,7 запас на га 240 искусственное лесовозобновление

Время и причина ослабления насаждения:

Прошлые года
губка корневая, трутовик ложный осиновый, воздействия сильных ветров прошлых лет, повлекшие наклон более 10°, изгиб или вывал деревьев, наличие гнили, наличие плодовых тел на стволе, механические повреждения обрыв корней (ывал) прошлых лет, дехромация хвои, листвы (патологическая) (51-75%), дехромация хвои, листвы (патологическая) (>75%), смолотечение

Тип очага вредных организмов: эпизодический, хронический (подчеркнуть)
Фаза развития очага: начальная, нарастания численности, собственно вспышка, кризис
(подчеркнуть)

Состояние лесного насаждения, намечаемые мероприятия: сильно ослабленное
ССР

Средневзвешенная категория состояния насаждения составляет 3,47

ССР - Сплошная санитарная рубка

Исполнитель работ по проведению лесопатологического обследования:

Дата составления документа: 16.09.2019 Телефон 32-15-77

ФИО Зимарев К.В. Подпись Зимарев К.В.
Должность инженер-лесопатолог
Организация Филиал ФБУ "Рослесозащита" - "Центр защиты леса Тверской области"

Порода: Ель		Количество деревьев по категориям состояния, шт.															Всего деревьев по ступеням толщины		
Ступени толщины, см		I	II	III	IV		V		VI			ветровал, бурелом			аварийные деревья			шт.	в том числе подлежат рубке, %
					НЗ	З	НЗ	З	НЗ	З	О	НЗ	З	О	НЗ	З	О		
1	2	3	4	5	6	7	8	9	10	11	12	13	14	15	16	17	18	19	
8							1		2								19	42	
12		2	9	5					1								16	13	
16	1	4	9	1					1								22	27	
20	1	3	12	1			1		1			3					32	22	
24	1	3	21	2			1		2			2					21	29	
28	1	3	11	1					1			4					10	60	
32		1	3	1			1		2			2					3	100	
36				1					1			1							
40																			
44																			
48																			
52																			
56																			
60																			
Итого число стволов, шт.	4	16	65	12			4		10			12					123	38,0	
Итого, % от числа стволов	1,9	7,6	31,0	5,7			1,9		4,8			5,7					59	18,1	
Итого запас, кбм	1,6	6,0	25,5	4,6			1,8		5,3			7,7					53	19,4	
Итого, % от запаса	1,8	6,7	28,6	5,2			2,0		5,9			8,6					59	21,7	

Порода: Береза		Количество деревьев по категориям состояния, шт.															Всего деревьев по ступеням толщины		
Ступени толщины, см		I	II	III	IV		V		VI			ветровал, бурелом			аварийные деревья			шт.	в том числе подлежат рубке, %
					НЗ	З	НЗ	З	НЗ	З	О	НЗ	З	О	НЗ	З	О		
1	2	3	4	5	6	7	8	9	10	11	12	13	14	15	16	17	18	19	
8																			
12																		2	
16		1	1															11	
20	1	1	7	1			1											13	
24		1	9				1					2						8	
28	1	1	6															4	
32		1	1				1					1						50	
36																			
40																			
44																			
48																			
52																			
56																			
Итого число стволов, шт.	2	5	24	1			3					3					38	6,0	
Итого, % от числа стволов	1,0	2,4	11,4	0,5			1,4					1,4					18	2,9	
Итого запас, кбм	0,9	2,4	10,6	0,3			1,6					1,7					18	3,3	
Итого, % от запаса	1,0	2,7	11,9	0,3			1,8					1,9					20	3,7	

Зав

Порода: Осина		Количество деревьев по категориям состояния, шт.															Всего деревьев по ступеням толщины	
Ступени толщины, см	I	II	III	IV		V		VI			ветровал, бурелом			аварийные деревья			шт.	в том числе подлежат рубке, %
				НЗ	З	НЗ	З	НЗ	З	О	НЗ	З	О	НЗ	З	О		
1	2	3	4	5	6	7	8	9	10	11	12	13	14	15	16	17	18	19
8																		
12																		
16			1			1					1						3	100
20			1	1				1			1						4	100
24			1	1		1					1						4	100
28				1				1			1						3	100
32			1														1	100
36				1		1		1									3	100
40				1													1	100
44																		
48																		
52																		
56																		
60																		
Итого число стволов, шт.			4	5	3			3			4						19	19,0
Итого, % от числа стволов			1,9	2,4	1,4			1,4			1,9						9	9,0
Итого запас, кубм			1,8	4,0	1,8			2,1			1,5						11	11,2
Итого, % от запаса			2,0	4,5	2,0			2,4			1,7						13	12,6

Порода: Ольха серая		Количество деревьев по категориям состояния, шт.															Всего деревьев по ступеням толщины	
Ступени толщины, см	I	II	III	IV		V		VI			ветровал, бурелом			аварийные деревья			шт.	в том числе подлежат рубке, %
				НЗ	З	НЗ	З	НЗ	З	О	НЗ	З	О	НЗ	З	О		
1	2	3	4	5	6	7	8	9	10	11	12	13	14	15	16	17	18	19
8																		
12	1	1	1								1						4	25
16	1	3	1	1		1		1			2						10	40
20	2	1	1								1						5	20
24	1	1	1			1		1			1						6	50
28	1	1	1			1		1									5	40
32																		
36																		
40																		
44																		
48																		
52																		
56																		
60																		
Итого число стволов, шт.	6	7	5	1	3			3			5						30	11,0
Итого, % от числа стволов	2,9	3,3	2,4	0,5	1,4			1,4			2,4						14	5,2
Итого запас, кубм	1,7	1,7	1,4	0,1	1,1			1,1			1,0						8	3,2
Итого, % от запаса	1,9	1,9	1,6	0,1	1,2			1,2			1,1						9	3,5

Зинн

Итоговая

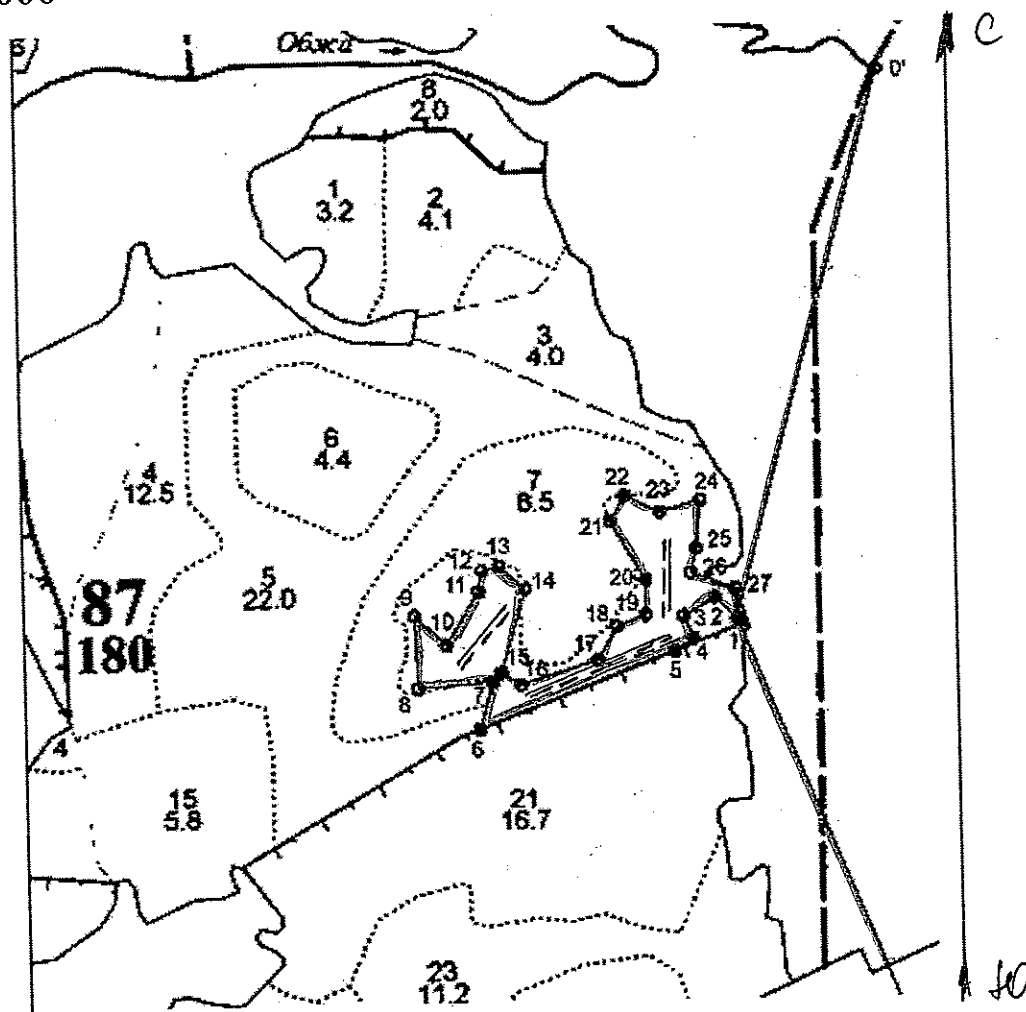
Ступени толщины, см	Количество деревьев по категориям состояния, шт.																Всего деревьев по ступеням толщины		
	I	II	III	IV		V		VI			ветровал, бурелом			аварийные деревья			шт.	в том числе подлежат рубке, %	
				НЗ	З	НЗ	З	НЗ	З	О	НЗ	З	О	НЗ	З	О			
1	2	3	4	5	6	7	8	9	10	11	12	13	14	15	16	17	18	19	
8																			
12	1	3	10	5		1		2			1							23	39
16	2	8	12	2		2		2			3							31	29
20	4	5	21	3		2		2			5							42	29
24	2	5	32	3		4		3			6							55	31
28	3	5	18	2		1		3			5							37	30
32		2	5	1		2		2			3							15	60
36				2		1		2			1							6	100
40				1														1	100
44																			
48																			
52																			
56																			
60																			
Итого число стволов, шт.	12	28	98	19		13		16			24							210	74,0
Итого, % от числа стволов	5,8	13,3	46,7	9,1		6,1		7,6			11,4							100	35,2
Итого запас, кубм	4,2	10,1	39,3	9,0		6,3		8,5			11,9							89	37,1
Итого, % от запаса	4,7	11,3	44,1	10,1		7,0		9,5			13,3							100	41,5

Примечание: НЗ - незаселенное, З - заселенное, О - отработанное вредителями.
Средняя по породе: Ель-3,48; Береза-3,15; Осина-4,32; Ольха серая-3,17

Зим

Абрис участка

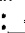

Торопецкое лесничество Речанское участковое лесничество квартал 87 выдел 5 площадь 4,0 га
М 1:10000



№ выдела	Ленты (круговой площадки) перечета				
	№ ленты (площадки)	длина, м	ширина, м	радиус, м	площадь, га
5	1	100	10		0,1
5	2	100	10		0,1
5	3	200	10		0,2
Итого:					0,4

Зин

0--1	СЗ:32	641	N56°30'20,6388"	E31°31'31,5084"
0'-1	ЮЗ:5	764	N56°31'03,4330"	E31°31'28,4415"
1--2	СЗ:56	40	N56°30'39,6036"	E31°31'16,5972"
2--3	ЮЗ:50	48	N56°30'40,2228"	E31°31'14,8404"
3--4	ЮВ:32	32	N56°30'39,7080"	E31°31'12,8676"
4--5	ЮЗ:47	30	N56°30'38,8800"	E31°31'13,3536"
5--6	ЮЗ:59	281	N56°30'38,2032"	E31°31'11,8920"
6--7	СВ:6	66	N56°30'34,9164"	E31°30'57,1392"
7--8	ЮЗ:76	100	N56°30'36,9036"	E31°30'58,0500"
8--9	СЗ:12	96	N56°30'36,7452"	E31°30'51,7572"
9--10	ЮВ:57	57	N56°30'39,5820"	E31°30'52,0452"
10--11	СВ:22	83	N56°30'38,7720"	E31°30'54,4752"
11--12	СВ:0	28	N56°30'40,9680"	E31°30'56,2824"
12--13	СВ:68	24	N56°30'41,8284"	E31°30'56,9088"
13--14	ЮВ:59	46	N56°30'42,1128"	E31°30'58,2372"
14--15	ЮЗ:7	116	N56°30'40,6800"	E31°31'00,2244"
15--16	ЮВ:68	31	N56°30'37,5156"	E31°30'58,4892"
16--17	СВ:63	108	N56°30'36,8460"	E31°30'59,8464"
17--18	СВ:21	51	N56°30'37,9872"	E31°31'05,4948"
18--19	СВ:59	41	N56°30'39,2436"	E31°31'07,4568"
19--20	СЗ:9	47	N56°30'39,9312"	E31°31'09,1056"
20--21	СЗ:40	91	N56°30'41,4324"	E31°31'09,4764"
21--22	СВ:20	39	N56°30'43,8516"	E31°31'07,1832"
22--23	ЮВ:75	52	N56°30'44,8668"	E31°31'08,2992"
23--24	СВ:64	55	N56°30'44,0748"	E31°31'11,5464"
24--25	ЮВ:5	65	N56°30'45,0072"	E31°31'13,9800"
25--26	ЮЗ:47	34	N56°30'42,5772"	E31°31'13,8180"
26--27	ЮВ:80	62	N56°30'41,6232"	E31°31'13,3896"
27--1	ЮВ:13	40	N56°30'40,8024"	E31°31'16,5720"

Условные обозначения: - - - лента перече́та;  граница участка;  граница выдела;

Исполнитель работ по проведению лесопатологического обследования:

ФИО Зимарев К.В.

Подпись 

Дата составления документа 16.09.2019

Телефон (4822) 32-15-77