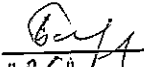


Приложение 2
к приказу Минприроды России
от 16.09.2016 № 480
Форма
"УТВЕРЖДАЮ"
Министр лесного хозяйства Тверской
области


"26" 09 2019 г. Барышков В.В.

Акт
лесопатологического обследования № 3746
лесных насаждений Торопецкого лесничества (лесопарка)
Тверской области (субъекта Российской Федерации)

Способ лесопатологического обследования: 1. Визуальный
2. Инструментальный

Место проведения

Участковое лесничество	Урочище (дача)	Квартал (кварталы)	Выдел (выделы)	Площадь, га
Бологовское		291	15	6,6 (6,2)
Бологовское		291	16	8,9 (8,4)

Лесопатологическое обследование проведено на общей площади 15,5 га.

1. Визуальное лесопатологическое обследование.*

Наземное

Дистанционное

1.1. На площади 6,6 га фактическая таксационная характеристика лесного насаждения соответствует (не соответствует) таксационному описанию (нужное подчеркнуть).

Причины несоответствия _____

Список участков с выявленными несоответствиями приведен в приложении 1 к настоящему Акту.

1.2. Лесные насаждения с нарушенной и утраченной устойчивостью выявлены на площади 6,20 га:

Участковое лесничество	Урочище (дача)	Площадь, га		Причина ослабления (гибели)
		с нарушенной устойчивостью	с утраченной устойчивостью	
Бологовское			6,20	466
				821; 358
	Итого		6,20	

Состояние обследованных лесных насаждений приведено в приложениях 1.1-1.4 к Акту в зависимости от метода проведения ЛПО.

1.3. В обследованных лесных участках прогнозируется:

Прогноз	Площадь, га
Ослабление лесных насаждений	
Усыхание лесных насаждений различной степени	
Развитие очагов вредных организмов	

1.4. Обнаружено загрязнение лесного участка отходами и выбросами:

Промышленными

Бытовыми

Вид загрязнения	Размеры загрязнения			Объем, кубм	Площадь загрязнения
	длина, м	ширина, м	высота, м		

ЗАКЛЮЧЕНИЕ

Оценка текущего санитарного и лесопатологического состояния лесных насаждений, назначенные профилактические мероприятия по защите лесов, агитационные мероприятия: В квартале № 291 выделе № 15 на площади 6,20 га участкового лесничества Бологовское наблюдается усыхание насаждения. Ель повреждена корневой губкой, осина - трутовиком ложным осиновым. Насаждение расстроено сильными ветрами прошлых лет. Необходимо проведение инструментального обследования.

На остальной площади (0,40 га) повреждения отсутствуют, насаждение здоровое, мероприятия не назначаются.

Исполнитель работ по проведению лесопатологического обследования:

ФИО инженер-лесопатолог Громов А.С.

Подпись _____

Дата обследования

27.08.2019

*Раздел включается в акт, в случае проведения лесопатологического обследования визуальным способом.

2. Инструментальное обследование лесного участка.*

2.1. Фактическая таксационная характеристика лесного насаждения соответствует
(не соответствует) (нужное подчеркнуть) таксационному описанию. Причины несоответствия:

Ведомость лесных участков с выявленными несоответствиями таксационным описаниям приведена в приложении 1 к Акту.

2.2. Состояние насаждений: с нарушенной устойчивостью
с утраченной устойчивостью

причины повреждения:
Губка корневая, Воздействия сильных ветров прошлых лет, повлекшие наклон более 10°, изгиб или вывал деревьев

Заселено (отработано) стволовыми вредителями:

Вид вредителя	Порода	Встречаемость (% заселенных деревьев)	Степень заселения (слабая, средняя, сильная)

Повреждено огнём:

Вид пожара	Порода	Состояние корневых лап		Состояние корневой шейки		Подсушивание луба	
		% поврежденных огнём корней	% деревьев с данным повреждением	ожог корневой шейки по окружности (1/4; 2/4; 3/4; более 3/4)	% деревьев с данным повреждением	по окружности (1/4; 2/4; 3/4; более 3/4)	% деревьев с данным повреждением

Поражено болезнями:

Вид	Порода	Встречаемость (% поражённых деревьев)	Степень поражения (слабая, средняя, сильная)
Губка корневая	Ель	22	средняя
Трутовик ложный осиновый	Осина	4	

2.3. Выборке подлежит 36,9 % деревьев, 41,6 % от запаса

в том числе:

ослабленных	___ %	(причины назначения)	___ ;
сильно ослабленных	<u>4,6</u> %	(причины назначения)	358 ;
усыхающих	<u>11,1</u> %	(причины назначения)	466 ;
свежего сухостоя	<u>4,3</u> %		
свежего ветровала:	___ %		
свежего бурелома	___ %		
старого ветровала:	<u>13,3</u> %		
старого бурелома	___ %		
старого сухостоя	<u>8,3</u> %		
аварийных	___ %		

358 - Трутовик ложный осиновый

466 - Губка корневая

2.4. Полнота лесного насаждения после уборки деревьев, подлежащих рубке, составит 0,4
Критическая полнота для данной категории лесных насаждений составляет 0,5

ЗАКЛЮЧЕНИЕ

С целью предотвращения негативных процессов или снижения ущерба от их воздействия назначено:

Участковое лесничество	Урочище (дача)	Квартал	Выдел	Площадь выдела, га	Вид мероприятия	Площадь мероприятия, га	Порода	Запас на выдел, куб.м	Крайние сроки проведения
Бологовское	Бологовское	291	15	6,6	ССР	6,2	Б,Е,ОС	1490	2020

Ведомость перечета деревьев, назначенных в рубку, и лесного участка прилагаются (приложение 2 и 3 к Акту).

Меры по обеспечению возобновления:

искусственное лесовозобновление

Мероприятия, необходимые для предупреждения повреждения или поражения смежных насаждений

Своевременное проведение санитарно-оздоровительных мероприятий. Надзор за состоянием смежных насаждений

Сведения для расчета степени повреждения:

год образования старого сухостоя _____ ;
основная причина повреждения древесины 466 ;
дата проведения обследований 27.08.2019 ;

Исполнитель работ по проведению лесопатологического обследования:

ФИО Громов А.С. Подпись _____

Должность инженер-лесопатолог

Организация Филиал ФБУ "Рослесозащита"-Центр защиты леса Тверской области"

* Раздел включается в акт в случае проведения лесопатологического обследования обследования инструментальным способом.

* 466 - Губка корневая

Результаты проведения лесонатологического обследования лесных насаждений за 27.08.2019 г.

Субъект Российской Федерации _____ Лесничество (лесопарк) _____
 Участковое лесничество _____ Урочища (лесная дача) _____
 Тверская область _____
 Бологовское _____
 Торопецкое _____
 Бологовское _____

№ кв	№ кв	№ кв	Состав			средняя высота, м	средний диаметр, см	Таксационная характеристика			Число деревьев на пробе, шт.	Распределение запаса насаждения по категориям состояния деревьев, %										Признаки повреждения деревьев	Доля поврежденных деревьев, %	Причина ослабления, повреждения	Подлитр рубке, %	Назначенные мероприятия				
			популяционный	возрастной	диаметровый			тип леса	мониторинг	запас, ком/га		без признаков ослабления	ослабленные	сильно ослабленные	убыточные	свежий сухой	свежий ветровал	старый сухой	старый ветровал	свежий буреюм	старый буреюм						аварийные деревья			
1	2	3	8	9	10	11	12	13	14	15	16	17	18	19	20	21	22	23	24	25	26	27	28	29	30	31	32	33	34	
291	15	6,6	5Е		60	21	22	ЕКИС	0,6	1	240	128	7,2	14,5	7,1	5,8	1,8	3,2	3,6				832	22,1	466	14,4	ССР	6,20		
			3Е									39	5,4	11,8	2,6	4,3	1,7	4,1	7,7			801	9,5	358	17,8					
			2ЮС									23	2,2	7,6	4,6	1,0	0,8	1,0	2,0			114	5,3							
Итого												190	14,8	33,9	14,3	11,1	4,3	8,3	13,3					36,9						41,6

Показатели, не соответствующие таксационному описанию отмечаются "ж".
 Исполнитель работ по проведению лесонатологического обследования: _____
 466 - Губка корневая
 821 - Воздействие сильных ветров прошлых лет, повлекшие наклон более 10°, изгиб или вывал
 358 - Трутовик ложный осинный
 832 - Наличие гнили
 206 - Механические повреждения обрыв корней (вывал) прошлых лет
 801 - Наличие плодовых тел на стволе
 114 - Усыхание более 3/4 ветвей в кроне прошлых лет

Ф.И.О. Громов А.С. _____ Подпись _____
 Должность инженер-лесонатолог
 Организация Филиал ФБУ "Гослесозащита", Центр защиты леса Тверской области
 Дата составления документа 20.09.2019 _____ Телефон 32-15-77 _____

Ведомость перечета деревьев назначенных в рубку
Временная пробная площадь

Субъект РФ Тверская область
Лесничество (лесопарк) Торопецкое Бологовское Бологовское
Квартал 291 Выдел 15 Площадь, 6,20 га,
Номер очага вредных организмов _____ Размер пробной площади 0,62 га,
Перечет ленточный перечет

Таксационная характеристика:

тип леса ЕКИС состав 5ЕЗЕ2ОС возраст 60 бонитет 1
полнота 0,6 запас на га 240 искусственное лесовозобновление

Время и причина ослабления насаждения:

губка корневая, воздействия сильных ветров прошлых лет, повлекшие наклон более 10°, изгиб или вывал деревьев, трутовик ложный осиновый, наличие гнили, механические повреждения обрыв корней (вывал) прошлых лет, наличие плодовых тел на стволе, усыхание более 3/4 ветвей в кроне прошлых лет

Тип очага вредных организмов: _____ эпизодический, хронический (подчеркнуть)
Фаза развития очага: _____ начальная, нарастания численности, собственно вспышка, кризис (подчеркнуть)


Состояние лесного насаждения, намечаемые мероприятия: _____ сильно ослабленное
ССР

Средневзвешенная категория состояния насаждения составляет _____ 2,97

ССР - Сплошная санитарная рубка

Исполнитель работ по проведению лесопатологического обследования:

Дата составления документа: 20.09.2019 Телефон 32-15-77

ФИО Громов А.С. Подпись 
Должность инженер-лесопатолог
Организация Филиал ФБУ "Рослесозащита" - "Центр защиты леса Тверской области"

Порода: Ель		Количество деревьев по категориям состояния, шт.															Всего деревьев по ступеням толщины		
Ступени толщины, см		I	II	III	IV		V		VI			ветровал, бурелом			аварийные деревья			шт.	в том числе подлежат рубке, %
					НЗ	З	НЗ	З	НЗ	З	О	НЗ	З	О	НЗ	З	О		
		2	3	4	5	6	7	8	9	10	11	12	13	14	15	16	17	18	19
1																			
8																			
12																		7	29
16			4	1			1		1									36	25
20		7	16	4	6				2			1						48	42
24		5	15	8	9		2		5			4						37	30
28		8	11	7	3		2		2			4							
32																			
36																			
40																			
44																			
48																			
52																			
56																			
60																			
Итого число стволов, шт.		20	46	20	18		5		10			9						128	42,0
Итого, % от числа стволов		10,5	24,2	10,5	9,5		2,6		5,3			4,7						67	22,1
Итого запас, кбм		10,7	21,5	10,6	8,6		2,7		4,8			5,3						64	21,4
Итого, % от запаса		7,2	14,5	7,1	5,8		1,8		3,2			3,6						43	14,4

Порода: Ель		Количество деревьев по категориям состояния, шт.															Всего деревьев по ступеням толщины		
Ступени толщины, см		I	II	III	IV		V		VI			ветровал, бурелом			аварийные деревья			шт.	в том числе подлежат рубке, %
					НЗ	З	НЗ	З	НЗ	З	О	НЗ	З	О	НЗ	З	О		
		2	3	4	5	6	7	8	9	10	11	12	13	14	15	16	17	18	19
1																			
8																			
12																			
16																			
20																			
24																			
28																			
32			5	1			1					1						8	25
36		1	3	1	1				2			4						12	58
40		3	2	1	2		1		1			1						11	45
44		1	3		1				1			2						8	50
48																			
52																			
56																			
Итого число стволов, шт.		5	13	3	4		2		4			8						39	18,0
Итого, % от числа стволов		2,6	6,8	1,6	2,1		1,1		2,1			4,2						21	9,5
Итого запас, кбм		8,0	17,6	3,8	6,4		2,5		6,1			11,5						56	26,5
Итого, % от запаса		5,4	11,8	2,6	4,3		1,7		4,1			7,7						38	17,8

Порода:	Осина																Всего деревьев по ступеням толщины					
	Количество деревьев по категориям состояния, шт.																шт.	в том числе подлежат рубке, %				
	Ступени толщины, см	I			II		III		IV		V			VI					ветровал, бурелом			аварийные деревья
								НЗ	З	НЗ	З	НЗ	З	О	НЗ	З	О	НЗ	З	О	18	19
1	2	3	4	5	6	7	8	9	10	11	12	13	14	15	16	17						
8																						
12																						
16																						
20																						
24																					2	
28		2																			6	17
32	2	3	1																		4	75
36		1	1			1								1							8	50
40	1	3	2	1				1													3	67
44		1	1											1								
48																						
52																						
56																						
60																						
Итого число стволов, шт.	3	10	5	1	1	1		1			2										23	10,0
Итого, % от числа стволов	1,6	5,3	2,6	0,5	0,5	0,5		0,5			1,1										12	5,3
Итого запас, кбм	3,2	11,3	6,8	1,5	1,2	1,5		1,5			3,0										29	14,0
Итого, % от запаса	2,2	7,6	4,6	1,0	0,8	1,0		1,0			2,0										19	9,4

Итоговая																	Всего деревьев по ступеням толщины	
Ступени толщины, см	Количество деревьев по категориям состояния, шт.																шт.	в том числе подлежат рубке, %
	I	II	III	IV		V		VI			ветровал, бурелом			аварийные деревья				
				НЗ	З	НЗ	З	НЗ	З	О	НЗ	З	О	НЗ	З	О		
2	3	4	5	6	7	8	9	10	11	12	13	14	15	16	17	18	19	
1																		
8																		
12																		
16		4	1			1		1									7	29
20	7	16	4	6				2			1						36	25
24	5	15	8	9		2		5			4						48	42
28	8	13	7	3		2		2			4						39	28
32	2	8	2			1					1						14	21
36	1	4	2	1		1		2			5						16	63
40	4	5	3	3		1		2			1						19	47
44	1	4	1	1				1			3						11	55
48																		
52																		
56																		
60																		
Итого число стволов, шт.	28	69	28	23		8		15			19						190	70,0
Итого, % от числа стволов	14,7	36,3	14,7	12,1		4,2		7,9			10,0						100	36,9
Итого запас, кубм	21,9	50,4	21,2	16,5		6,4		12,4			19,8						149	61,9
Итого, % от запаса	14,8	33,9	14,3	11,1		4,3		8,3			13,3						100	41,6

Примечание: НЗ - незаселенное, З - заселенное, О - отработанное вредителями.
Средняя по породе: Ель-2,86; Ель-3,23; Осина-2,83

1. Визуальное лесопатологическое обследование.*

Наземное

Дистанционное

1.1. На площади 8,9 га фактическая таксационная характеристика лесного насаждения соответствует (не соответствует) таксационному описанию (нужное подчеркнуть).

Причины несоответствия _____

Список участков с выявленными несоответствиями приведен в приложении 1 к настоящему Акту.

1.2. Лесные насаждения с нарушенной и утраченной устойчивостью выявлены на площади 8,40 га:

Участковое лесничество	Урочище (дача)	Площадь, га		Причина ослабления (гибели)
		с нарушенной устойчивостью	с утраченной устойчивостью	
Бологовское			8,40	466
				821; 358
	Итого		8,40	

Состояние обследованных лесных насаждений приведено в приложениях 1.1-1.4 к Акту в зависимости от метода проведения ЛПО.

1.3. В обследованных лесных участках прогнозируется:

Прогноз	Площадь, га
Ослабление лесных насаждений	
Усыхание лесных насаждений различной степени	
Развитие очагов вредных организмов	

1.4. Обнаружено загрязнение лесного участка отходами и выбросами:

Промышленными

Бытовыми

Вид загрязнения	Размеры загрязнения			Объем, кубм	Площадь загрязнения
	длина, м	ширина, м	высота, м		

ЗАКЛЮЧЕНИЕ

Оценка текущего санитарного и лесопатологического состояния лесных насаждений, назначенные профилактические мероприятия по защите лесов, агитационные мероприятия: В квартале № 291 выделе № 16 на площади 8,40 га участкового лесничества Бологовское наблюдается усыхание насаждения. Ель повреждена корневой губкой, осина - трутовиком ложным осиновым. Насаждение расстроено сильными ветрами прошлых лет. Необходимо проведение инструментального обследования.

На остальной площади (0,50 га) повреждения отсутствуют, насаждение здоровое, мероприятия не назначаются.

Исполнитель работ по проведению лесопатологического обследования:

ФИО инженер-лесопатолог Громов А.С.

Подпись _____

Дата обследования

27.08.2019

*Раздел включается в акт, в случае проведения лесопатологического обследования визуальным способом.

2. Инструментальное обследование лесного участка.*

2.1. Фактическая таксационная характеристика лесного насаждения соответствует
(не соответствует) (нужное подчеркнуть) таксационному описанию. Причины несоответствия:

Ведомость лесных участков с выявленными несоответствиями таксационным описаниям приведена в приложении 1 к Акту.

2.2. Состояние насаждений: с нарушенной устойчивостью
с утраченной устойчивостью

причины повреждения:

Губка корневая, Воздействия сильных ветров прошлых лет, повлекшие наклон более 10°, изгиб или вывал деревьев

Заселено (отработано) стволовыми вредителями:

Вид вредителя	Порода	Встречаемость (% заселенных деревьев)	Степень заселения (слабая, средняя, сильная)

Повреждено огнём:

Вид пожара	Порода	Состояние корневых лап		Состояние корневой шейки		Подсушивание луба	
		% поврежденных огнём корней	% деревьев с данным повреждением	окоп корневой шейки по окружности (1/4; 2/4; 3/4; более 3/4)	% деревьев с данным повреждением	по окружности (1/4; 2/4; 3/4; более 3/4)	% деревьев с данным повреждением

Поражено болезнями:

Вид	Порода	Встречаемость (% поражённых деревьев)	Степень поражения (слабая, средняя, сильная)
Губка корневая	Ель	28	средняя
Трутовик ложный осиновый	Осина	3	

2.3. Выборке подлежит 42,9 % деревьев, 47,4 % от запаса

в том числе:

ослабленных	<u> </u> %	(причины назначения)	<u> </u> ;
сильно ослабленных	<u>3,0</u> %	(причины назначения)	<u> </u> ;
усыхающих	<u>12,3</u> %	(причины назначения)	<u>466</u> ;
свежего сухостоя	<u>7,4</u> %		
свежего ветровала:	<u>1,2</u> %		
свежего бурелома	<u>0,1</u> %		
старого ветровала:	<u>8,8</u> %		
старого бурелома	<u>0,4</u> %		
старого сухостоя	<u>14,2</u> %		
аварийных	<u> </u> %		

358 - Трутовик ложный осиновый

466 - Губка корневая

2.4. Полнота лесного насаждения после уборки деревьев, подлежащих рубке, составит 0,4
Критическая полнота для данной категории лесных насаждений составляет 0,5

ЗАКЛЮЧЕНИЕ

С целью предотвращения негативных процессов или снижения ущерба от их воздействия назначено:

Участковое лесничество	Урочище (дача)	Квартал	Выдел	Площадь выдела, га	Вид мероприятия	Площадь мероприятия, га	Порода	Запас на выдел, куб.м	Крайние сроки проведения
Бологовское	Бологовское	291	16	8,9	ССР	8,4	В,ОС	2030	2020

Ведомость перечета деревьев, назначенных в рубку, и лесного участка прилагаются (приложение 2 и 3 к Акту).

Меры по обеспечению возобновления:

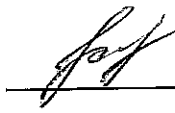
искусственное лесовозобновление

Мероприятия, необходимые для предупреждения повреждения или поражения смежных насаждений
Своевременное проведение санитарно-оздоровительных мероприятий. Надзор за состоянием смежных насаждений

Сведения для расчета степени повреждения:

год образования старого сухостоя _____ ;
основная причина повреждения древесины 466 ;
дата проведения обследований 27.08.2019 ;

Исполнитель работ по проведению лесопатологического обследования:

ФИО Громов А.С. Подпись 
Должность инженер-лесопатолог
Организация Филиал ФБУ "Рослесозащита"- "Центр защиты леса Тверской области"

* Раздел включается в акт в случае проведения лесопатологического обследования обследования инструментальным способом.

* 466 - Губка корневая

Ведомость перечета деревьев назначенных в рубку
Временная пробная площадь

Субъект РФ Тверская область
Лесничество (лесопарк) Торопецкое Бологовское Бологовское
Квартал 291 Выдел 16 Площадь, 8,40 га,
Номер очага вредных организмов _____ Размер пробной площади 0,84 га,
Перечет ленточный перечень

Таксационная характеристика:

тип леса ЕКИС состав 9Е1ОС возраст 60 бонитет 1
полнота 0,7 запас на га 240 искусственное лесовозобновление

Время и причина ослабления насаждения:

губка корневая, воздействия сильных ветров прошлых лет, повлекшие наклон более 10°, изгиб или вывал деревьев, трутовик ложный осиновый, наличие гнили, механические повреждения обрыв корней (вывал) прошлых лет, наличие плодовых тел на стволе, усыхание более 3/4 ветвей в кроне прошлых лет

Тип очага вредных организмов: эпизодический, хронический (подчеркнуть)
Фаза развития очага: начальная, нарастания численности, собственно вспышка, кризис
(подчеркнуть)


Состояние лесного насаждения, намечаемые мероприятия: сильно ослабленное
ССР

Средневзвешенная категория состояния насаждения составляет 3,31

ССР - Сплошная санитарная рубка

Исполнитель работ по проведению лесопатологического обследования:

Дата составления документа: 20.09.2019 Телефон 32-15-77

ФИО Громов А.С. Подпись 
Должность инженер-лесопатолог
Организация Филиал ФБУ "Рослесозащита" - "Центр защиты леса Тверской области"

ВЕДОМОСТЬ ПЕРЕЧЕТА ДЕРЕВЬЕВ

Порода: Ель		Количество деревьев по категориям состояния, шт.															Всего деревьев по ступеням толщины		
Ступени толщины, см		I	II	III	IV		V		VI			ветровал, бурелом			аварийные деревья			шт.	в том числе подлежат рубке, %
					НЗ	З	НЗ	З	НЗ	З	О	НЗ	З	О	НЗ	З	О		
1	2	3	4	5	6	7	8	9	10	11	12	13	14	15	16	17	18	19	
8																			
12																			
16			19	12	9		2		4								46	33	
20		12	32	4	11		6		7			7					79	39	
24		15	21	9	5		3		11			16					80	44	
28		4	15	13	6		4		8			6					56	43	
32			11	7	6		3		5			5					37	51	
36			4	2	3		2		3			1					15	60	
40																			
44																			
48																			
52																			
56																			
60																			
Итого число стволов, шт.	31	102	47	40		20		38			35						313	133,0	
Итого, % от числа стволов	9,2	30,2	13,9	11,8		5,9		11,2			10,4						93	39,3	
Итого запас, кубм	14,3	51,9	27,4	22,3		12,5		23,5			21,1						173	79,4	
Итого, % от запаса	7,1	25,6	13,7	11,0		6,2		11,6			10,3						86	39,1	

Порода: Осина		Количество деревьев по категориям состояния, шт.															Всего деревьев по ступеням толщины		
Ступени толщины, см		I	II	III	IV		V		VI			ветровал, бурелом			аварийные деревья			шт.	в том числе подлежат рубке, %
					НЗ	З	НЗ	З	НЗ	З	О	НЗ	З	О	НЗ	З	О		
1	2	3	4	5	6	7	8	9	10	11	12	13	14	15	16	17	18	19	
8																			
12																			
16																			
20			2														2		
24			4				1					1					6	33	
28																			
32			2	2	1												5	60	
36			1							1							2	50	
40		1	2		1												4	25	
44			1	2			1		2								6	83	
48																			
52																			
56																			
Итого число стволов, шт.	1	12	4	2		2		3			1						25	12,0	
Итого, % от числа стволов	0,3	3,6	1,2	0,6		0,6		0,9			0,3						7	3,6	
Итого запас, кубм	1,6	11,0	6,0	2,6		2,5		5,3			0,5						30	16,9	
Итого, % от запаса	0,8	5,4	3,0	1,3		1,2		2,6			0,2						15	8,3	

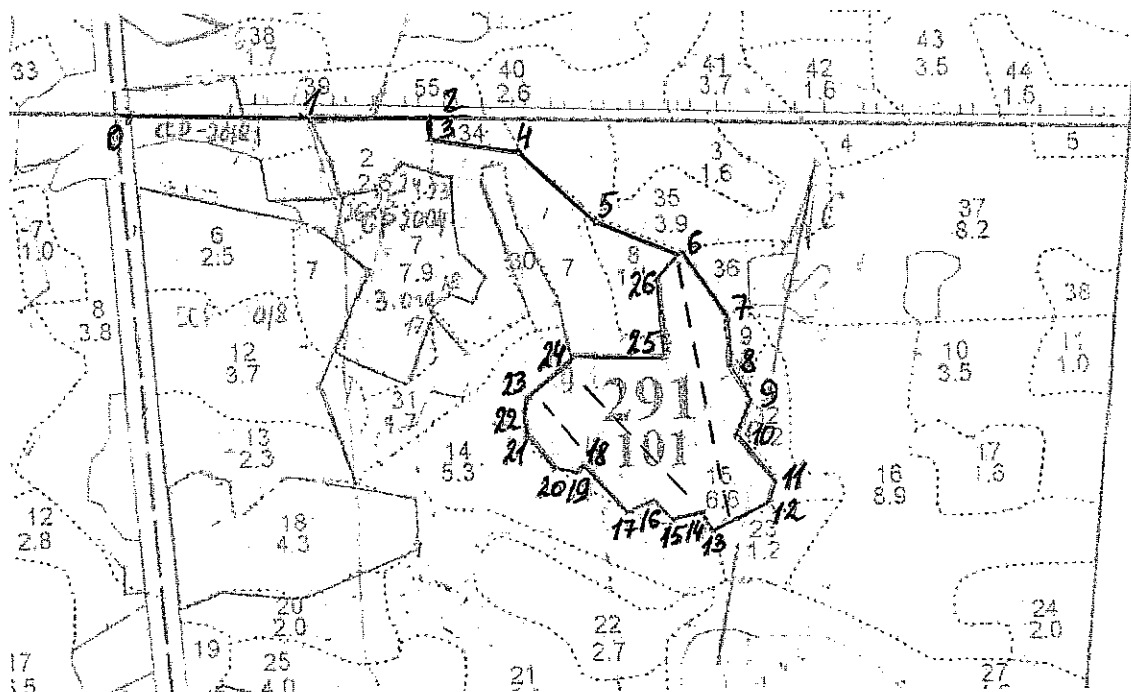
Итоговая

Ступени толщины, см	Количество деревьев по категориям состояния, шт.															Всего деревьев по ступеням толщины			
	I	II	III	IV		V		VI			ветровал, бурелом			аварийные деревья			шт.	в том числе подлежат рубке, %	
				НЗ	З	НЗ	З	НЗ	З	О	НЗ	З	О	НЗ	З	О			
1	2	3	4	5	6	7	8	9	10	11	12	13	14	15	16	17	18	19	
8																			
12																			
16		19	12	9		2		4										46	33
20	12	34	4	11		6		7			7							81	38
24	15	25	9	5		4		11			17							86	43
28	4	15	13	6		4		8			6							56	43
32		13	9	7		3		5			5							42	52
36		5	2	3		2		4			1							17	59
40	1	2		1														4	25
44		1	2			1		2										6	83
48																			
52																			
56																			
60																			
Итого число стволов, шт.	32	114	51	42		22		41			36							338	145,0
Итого, % от числа стволов	9,5	33,8	15,1	12,4		6,5		12,1			10,7							100	42,9
Итого запас, кубм	15,9	62,9	33,4	24,9		15,0		28,8			21,6							203	96,3
Итого, % от запаса	7,9	31,0	16,7	12,3		7,4		14,2			10,5							100	47,4

Примечание: НЗ - незаселенное, З - заселенное, О - отработанное вредителями.
Средняя по породе: Ель-3,32; Осина-3,17

Абрис участка
ГКУ «Торопецкое лесничество Тверской области»
Бологовское участковое лесничество (по м/л Бологовское лесничество)
Кв. 291 выд. 15, пл. 6,2 га

Масштаб 1:10000



№ линий	Координаты		Румбы линий	Длина м	№ линий	Координаты		Румбы линий	Длина м
	N	E				N	E		
0-1	N56°51'068	E 31°53'397	СВ : 79	241,5	14-15	N56°50'782	E 31°54'142	ЮЗ: 65	39,7
1-2	N56°51'068	E 31°53'626	СВ : 79	158,5	15-16	N56°50'992	E 31°54'099	СЗ : 53	35,7
2-3	N56°51'063	E 31°53'788	ЮВ: 11	30	16-17	N56°50'794	E 31°54'082	ЮЗ : 56	41,4
3-4	N56°51'050	E 31°53'789	СВ : 86	115	17-18	N56°50'782	E 31°54'041	СЗ : 55	90
4-5	N56°51'039	E 31°53'905	ЮВ : 60	145	18-19	N56°50'820	E 31°53'988	ЮЗ : 22	14,7
5-6	N56°50'992	E 31°54'005	ЮВ:79	110	19-20	N56°50'811	E 31°53'975	СЗ:85	30
6-7	N56°50'968	E 31°54'115	ЮВ:47	110	20-21	N56°50'813	E 31°53'948	СЗ : 52	59
7-8	N56°50'923	E 31°54'171	ЮВ : 17	55	21-22	N56°50'829	E 31°53'919	СЗ : 11	32,5
8-9	N56°50'887	E 31°54'182	ЮВ : 40	50	22-23	N56°50'845	E 31°53'910	СВ : 21	15,2
9-10	N56°50'861	E 31°54'201	ЮЗ : 08	60	23-24	N56°50'863	E 31°53'906	СВ : 39	93,3
10-11	N56°50'637	E 31°54'188	ЮВ: 54	80	24-25	N56°50'890	E 31°53'971	СВ:81	114
11-12	N56°50'804	E 31°54'237	ЮЗ : 08	30	25-26	N56°50'893	E 31°54'088	СЗ:16	100
12-13	N56°50'787	E 31°54'227	ЮЗ : 52	83	26-6	N56°50'950	E 31°54'087	СВ : 32	50
13-14	N56°50'769	E 31°54'153	СЗ : 42	28,8					

№ выдела	Ленты (круговые площадки) пересчета				
	№ ленты(площадки)	Длина ,м	Ширина ,м	Радиус,м	Площадь ,га
15	1 ЛЕНТА	350	10		0,35
	2 ЛЕНТА	200	10		0,2
	3 ЛЕНТА	70	10		0,07
Итого:					0,62

Условные обозначения: — граница участка — лента пересчета

Исполнитель работ по проведению лесопатологического обследования:

ФИО Грошев А.С.

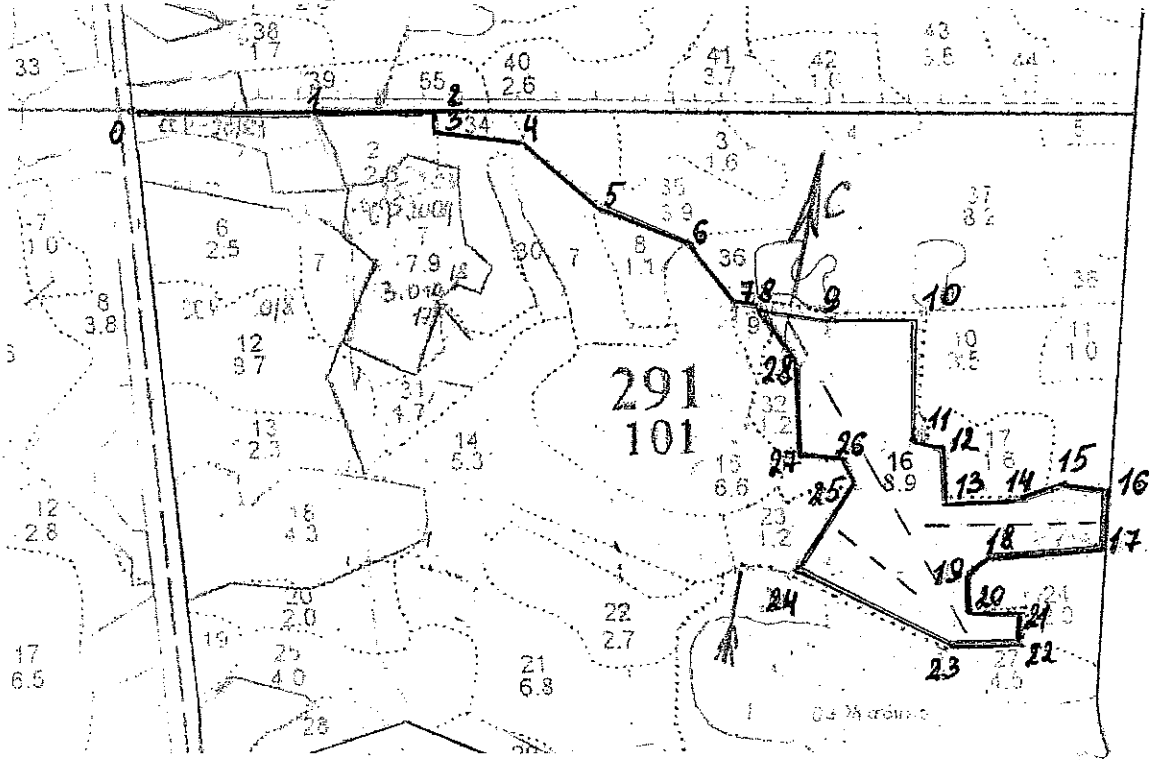
Подпись [подпись]

Дата составления документа 19.09.19

Телефон 32-15-77

Абрис участка
ГКУ «Торопецкое лесничество Тверской области»
Бологовское участковое лесничество (по м/л Бологовское лесничество)
Кв. 291 выд. 16, пл. 8,4 га

Масштаб 1:10000



№ линий	Координаты		Румбы линий	Длина м	№ линий	Координаты		Румбы линий	Длина м
0-1	N56°51'068	E 31°53'397	СВ : 79	241,5	15-16	N56°50'786	E 31°54'593	СВ : 90	60
1-2	N56°51'067	E 31°53'626	СВ : 79	158,5	16-17	N56°50'783	E 31°54'659	ЮВ : 06	71
2-3	N56°51'063	E 31°53'788	ЮВ : 11	30	17-18	N56°50'738	E 31°54'650	ЮЗ : 76	140
3-4	N56°51'051	E 31°53'789	СВ : 86	115	18-19	N56°50'735	E 31°54'512	ЮЗ : 38	55
4-5	N56°51'039	E 31°53'905	ЮВ : 60	145	19-20	N56°50'720	E 31°54'467	ЮВ : 17	40
5-6	N56°50'992	E 31°54'005	ЮВ : 79	110	20-21	N56°50'697	E 31°54'471	СВ : 78	60
6-7	N56°50'968	E 31°54'115	ЮВ : 47	110	21-22	N56°50'694	E 31°54'535	ЮВ : 10	40
7-8	N56°50'947	E 31°54'097	СВ : 87	40	22-23	N56°50'671	E 31°54'540	ЮЗ : 77	85
8-9	N56°50'919	E 31°54'206	СВ : 87	110	23-24	N56°50'672	E 31°54'436	СЗ : 76	225
9-10	N56°50'912	E 31°54'306	СВ : 74	90	24-25	N56°50'725	E 31°54'243	СВ : 19	145
10-11	N56°50'911	E 31°54'420	ЮВ : 12	170	25-26	N56°50'791	E 31°54'323	СЗ : 35	35
11-12	N56°50'820	E 31°54'413	СВ : 90	35	26-27	N56°50'807	E 31°54'313	ЮЗ : 80	50
12-13	N56°50'814	E 31°54'446	ЮВ : 10	70	27-28	N56°50'808	E 31°54'265	СЗ : 15	125
13-14	N56°50'776	E 31°54'443	СВ : 81	80	28-8	N56°50'884	E 31°54'250	СЗ : 45	75
14-15	N56°50'775	E 31°54'512	СВ : 59	80					

№ выдела	Ленты (круговые площадки) пересчета				
	№ ленты(площадки)	Длина м	Ширина м	Радиус м	Площадь га
16	1 ЛЕНТА	480	10		0,48
	2 ЛЕНТА	230	10		0,23
	3 ЛЕНТА	130	10		0,13
Итого:					0,84

Условные обозначения: — граница участка — лента пересчета

Исполнитель работ по проведению лесопатологического обследования:

ФИО Грошов А.С.

Подпись [подпись]

Дата составления документа 19.09.19.

Телефон 32-15-77