

Приложение 2
к приказу Минприроды России
от 16.09.2016 № 480
Форма

УТВЕРЖДАЮ:
Министр лесного хозяйства

Тверской области
(должность)

Барышков В.В.
(Ф.И.О., подпись)

(Дата)

Барышков
16.08.2019

АКТ
лесопатологического обследования № 3427

лесных насаждений Фировское лесничества (лесопарка)
Тверской области (субъект Российской Федерации)

Способ лесопатологического обследования: 1. Визуальный
2. Инструментальный

Место проведения

Участковое лесничество	Урочище (дача)	Квартал (кварталы)	Выдел (выделы)	Площадь, га
Медведевское		163	25	18,8

Лесопатологическое обследование проведено на общей площади 18,8 га.

1. Визуальное лесопатологическое обследование.*

Наземное



Дистанционное



1.1. На площади 7,9 га фактическая таксационная характеристика лесного насаждения соответствует (не соответствует) таксационному описанию (нужное подчеркнуть). Причины несоответствия _____

Список участков с выявленными несоответствиями приведен в приложении 1 к настоящему Акту.

1.2. Лесные насаждения с нарушенной и утраченной устойчивостью выявлены на площади 7,9 га:

Участковое лесничество	Урочище (дача)	Площадь, га		Причина ослабления (гибели)
		с нарушенной устойчивостью	с утраченной устойчивостью	
Медведевское		7,9		338
Итого		7,9		

Состояние обследованных лесных насаждений приведено в приложениях 1.1 – 1.4 к Акту в зависимости от метода проведения ЛПО.

1.3. В обследованных лесных участках прогнозируется:

Прогноз	Площадь, га
Ослабление лесных насаждений	
Усыхание лесных насаждений различной степени	
Развитие очагов вредных организмов	

1.4. Обнаружено загрязнение лесного участка отходами и выбросами:

промышленными

бытовыми

Вид загрязнения	Размеры загрязнения			Объем, кубм	Площадь загрязнения, га
	длина, м	ширина, м	высота, м		

ЗАКЛЮЧЕНИЕ

Оценка текущего санитарного и лесопатологического состояния лесных насаждений, назначенные профилактические мероприятия по защите лесов, агитационные мероприятия:

Квартал 163 выдел 25 Медведевского участкового лесничества на площади 7,9 га текущее санитарное состояние - усыхание деревьев единичное, лесопатологическое - единичные (не очаговые) местные поселения (заселение) стволовых вредителей, назначено профилактические биотехнические мероприятия (ПБМ) - улучшение условий обитания и размножения насекомоядных птиц - развешивание искусственных гнездований (в количестве 16 штук). На площади 10,9 га - не требуется.

Исполнитель работ по проведению лесопатологического обследования:

Ф.И.О.

Содомов В.В.

Подпись

дата обследования: 25.05.19г.

Результаты проведения лесопатологического обследования лесных насаждений за 20 19 г.

Субъект Российской Федерации Тверская область Лесничество (лесонарк) Фировское
 Участковое лесничество Медведевское Урочище (лесная дача) Фировское
 (месяц)

Номер квартала	Номер выдела	Площадь выдела, га	Целевое назначение	Категория защитных лесов	Номер лесопатологического выдела	Площадь лесопатологического выдела, га	Площадь лесопатологического выдела, га	Таксационная характеристика лесного насаждения						Число деревьев на пробе, шт.	Распределение деревьев по категориям состояния, %												Признаки повреждения деревьев	Доля поврежденных деревьев, %	Причина ослабления, повреждения	Полуживит рубке, %	Назначенные мероприятия					
								состав	порода	возраст	средняя высота, м	средний диаметр, см	тип леса		плотность	бонитет	запас, куб. м/га	без признаков ослабления	слабые	ослабленные	очень ослабленные	Усыхающие	свежий сухой	старый сухой	свежий ветровал	старый ветровал					свежий бурелом	старый бурелом	аварийные	лесовья	вид	площадь, га
1	2	3	4	5	6	7	8	9	10	11	12	13	14	15	16	17	18	19	20	21	22	23	24	25	26	27	28	29	30	31	32	33	34			
163	25	18,8	3	133	1	7,9	10С	9	90	24	28	Сбр	0,6	2	260	70	70	26	2	1	1	1	1	1	1	1	820	2	338	2	ПМ	7,9				

графа 4 "Б" - эксплуатационные леса "З" - защитные леса

графа 5 код - 133 - лесопарковые зоны

графа 13 С4 - Сосняк черничный, БкС - Ельник кисличный

графа 29 код - 820 - смолотечение

графа 31 код - 338 - повреждение (заселение или отработка) дубом сосновым большим

графа 33 ПМ - профилактические биотехнические мероприятия (разнородные скверчинок и дуплинок)

Показатели, не соответствующие таксационному описанию, отмечаются «*».

Исполнитель работ по проведению лесопатологического обследования:

Ф.И.О. Тодиков ВВ Подпись

10.04.19

Дата составления документа

Телефон

8148138/2-88-13

Результаты проведения лесопатологического обследования лесных насаждений за 25.05.2019 Приложение 1.1
 к акту лесопатологического обследования

Субъект Российской Федерации Тверская область Лесничество (лесопарк) Фировское
 Участковое лесничество Медведевское Урочище (лесная дача) Фировское

№ квартала	№ выдела	Площадь выдела, га	Целевое назначение	Категория защитных лесов	№ лесопотока	№ выдела лесопотока	Площадь лесопотока, га	Таксационная характеристика лесного насаждения										Число деревьев на пробе, шт.	Распределение деревьев по категориям состояния, %													Леснички поврежденные	Доля поврежденных деревьев, %	Причина ослабления, повреждения	Подожит рубке, %	Назначенные мероприятия							
								состав	порода	возраст	средняя высота, м	средний диаметр, м	тип леса	полнота	бонитет	запас, куб. м/га	без признаков ослабления		ослабленные	ослабленные сильно	ослабленные усыпающие	свежий сухостой	старый сухостой	свежий ветровал	старый ветровал	свежий бурелом	старый бурелом	аварийные	лесная	Леснички поврежденные	Леснички поврежденных деревьев, %					вид	площадь, га						
163	25	18,8	3	133	1	10,9	7	10,9	10	С	90	24	28	Сбр	0,6	2	260	100	70	26	3,5	0,5	22	23	24	25	26	27	28	29	30	31	32	33	34	0,5	0,5	Не требуется	10,9	0,5	0,5	вид	площадь, га

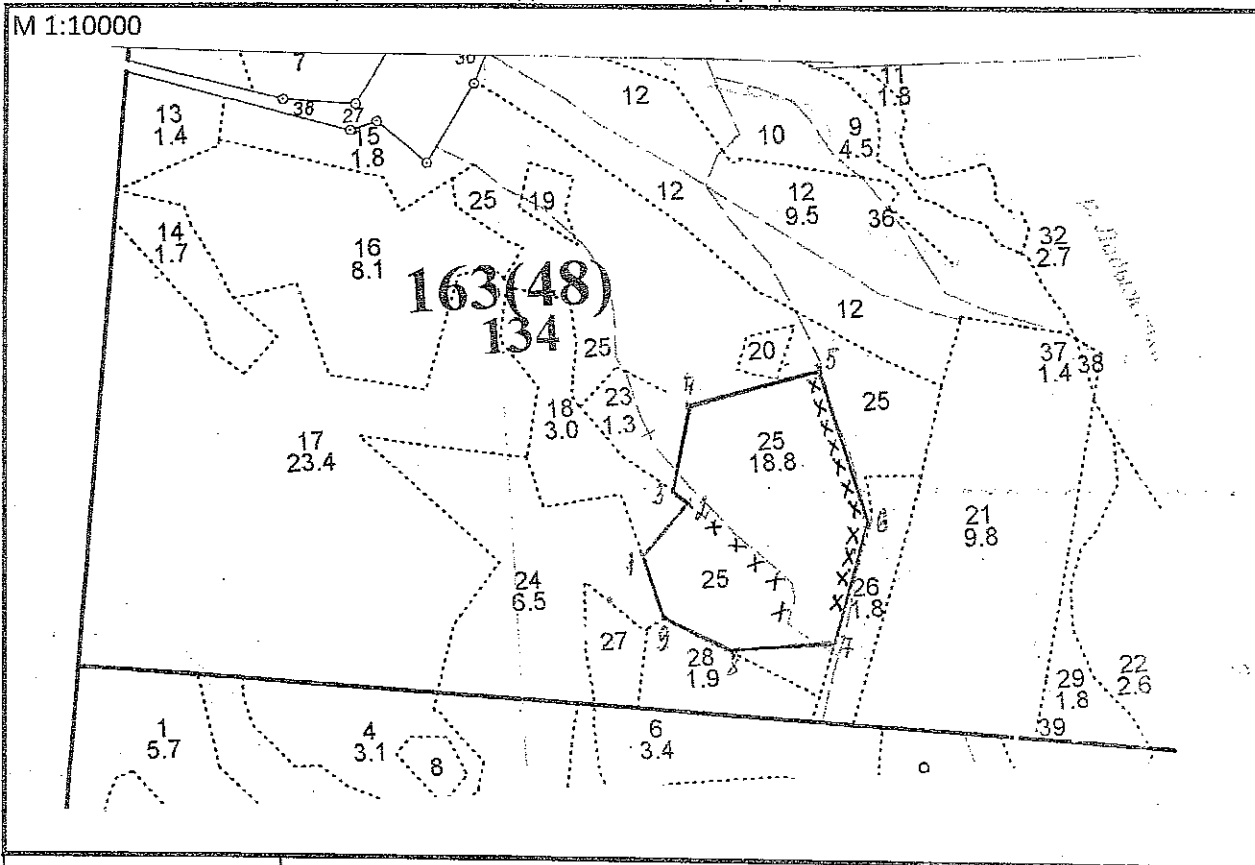
графа 4 "Э" - эксплуатационные леса "З" - защитные леса
 графа 5 код - 133 - лесопарковые зоны
 графа 13 Сч - Сосняк черничный, Ельк - Ельнич кисличник Сбр - сосник брусничник
 графа 29 код - 820 - сподотечение
 графа 31 код - 338 - повреждение (заселение или отработано) рубящим основным большим
 графа 33 ПБМ - профилактические биотехнические мероприятия (позащитные скворечники и дуплянок)
 Показатели, не соответствующие таксационному описанию, отмечаются «*».

Исполнитель работ по проведению лесопатологического обследования:
 Ф.И.О. Сергей МВ Подпись Сергей МВ Телефон 10.07.19
 Дата составления документа 10.07.19 Телефон 10.07.19

Абрис участка

Медведевское участковое лесничество

Квартал № 163 выдел № 25 площадь 7,9 га



№ выдела	Ленты (круговой площадки) перечета				
	№ ленты	длина, м	ширина, м	радиус, м	площадь, га
25		ПБМ			7,9

Номера точек	Координаты		Румбы линий	Длина, м
	Н	Е		
1	57°42.774'	34°00.088'	СВ 41°	93,0
2	57°42.811'	34°00.152'	СЗ 49°	25,0
3	57°42.820'	34°00.134'	СВ 14°	115,0
4	57°42.882'	34°00.165'	СВ 18°	179,0
5	57°42.903'	34°00.340'	ЮВ 15°	220,0
6	57°42.795'	34°00.398'	ЮЗ 19°	164,0
7	57°42.712'	34°00.339'	СЗ 89°	136,0
8	57°42.705'	34°00.194'	СЗ 59°	95,0
9	57°42.731'	34°00.110'	СЗ 16°	82,0

Условные обозначения: х - местоположение искусственных гнездовий

Исполнитель работ по проведению лесопатологического обследования:

Ф.И.О. Годенков В.В. Подпись _____
 Дата составления документа 10.07.19 Телефон: 8748238/2-28-13