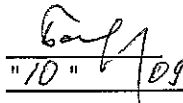


Приложение 2  
к приказу Минприроды России  
от 16.09.2016 № 480  
Форма  
"УТВЕРЖДАЮ"  
Министр лесного хозяйства Тверской  
области

 Барышков В.В.  
"10" / 09 2019 г.

Акт  
лесопатологического обследования № 3581  
лесных насаждений Фировского лесничества (лесопарка)  
Тверской области (субъекта Российской Федерации)

Способ лесопатологического обследования: 1. Визуальный   
2. Инструментальный

Место проведения

Участковое лесничество	Урочище (дача)	Квартал (кварталы)	Выдел (выделы)	Площадь, га
Баталинское	Шлинское	114	13	8,1 (2,1)

Лесопатологическое обследование проведено на общей площади 8,1 га.

1. Визуальное лесопатологическое обследование.\*

Наземное

Дистанционное

1.1. На площади 8,1 га фактическая таксационная характеристика лесного насаждения соответствует (не соответствует) таксационному описанию (нужное подчеркнуть).

Причины несоответствия \_\_\_\_\_

Список участков с выявленными несоответствиями приведен в приложении 1 к настоящему Акту.

1.2. Лесные насаждения с нарушенной и утраченной устойчивостью выявлены на площади 2,10 га:

Участковое лесничество	Урочище (дача)	Площадь, га		Причина ослабления (гибели)
		с нарушенной устойчивостью	с утраченной устойчивостью	
Баталинское	Шлинское		2,10	466
				371
	Итого		2,10	

Состояние обследованных лесных насаждений приведено в приложениях 1.1-1.4 к Акту в зависимости от метода проведения ЛПО.

1.3. В обследованных лесных участках прогнозируется:

Прогноз	Площадь, га
Ослабление лесных насаждений	
Усыхание лесных насаждений различной степени	
Развитие очагов вредных организмов	

1.4. Обнаружено загрязнение лесного участка отходами и выбросами:

Промышленными

Бытовыми

Вид загрязнения	Размеры загрязнения			Объем, кубм	Площадь загрязнения
	длина, м	ширина, м	высота, м		

**ЗАКЛЮЧЕНИЕ**

Оценка текущего санитарного и лесопатологического состояния лесных насаждений, назначенные профилактические мероприятия по защите лесов, агитационные мероприятия:

В квартале № 114 выделе № 13 на площади 2,10 га участкового лесничества Баталинское

наблюдается усыхание насаждения, наличие корневой губки и смоляного рака.

Активного заражения деревьев 1-2 категории не выявлено.

Развитие очага не прогнозируется.

Необходимо проведение инструментального обследования.

На остальной площади (6,00 га) повреждения отсутствуют, насаждение здоровое, мероприятия не назначаются.

Исполнитель работ по проведению лесопатологического обследования:

ФИО \_\_\_\_\_ зам. нач. отдела Иванов О.Г.

Подпись \_\_\_\_\_

Дата обследования \_\_\_\_\_ 22.07.2019

\*Раздел включается в акт, в случае проведения лесопатологического обследования визуальным способом.

2. Инструментальное обследование лесного участка.\*

2.1. Фактическая таксационная характеристика лесного насаждения соответствует  
(не соответствует) (нужное подчеркнуть) таксационному описанию. Причины несоответствия:

Ведомость лесных участков с выявленными несоответствиями таксационным описаниям  
приведена в приложении I к Акту.

2.2. Состояние насаждений: с нарушенной устойчивостью   
с утраченной устойчивостью

причины повреждения:  
Губка корневая, Рак смоляной

Заселено (отработано) стволовыми вредителями:

Вид вредителя	Порода	Встречаемость (% заселенных деревьев)	Степень заселения (слабая, средняя, сильная)

Повреждено огнём:

Вид пожара	Порода	Состояние корневых лап		Состояние корневой шейки		Подсушивание луба	
		% поврежденных огнём корней	% деревьев с данным повреждением	ожог корневой шейки по окружности (1/4; 2/4; 3/4; более 3/4)	% деревьев с данным повреждением	по окружности (1/4; 2/4; 3/4; более 3/4)	% деревьев с данным повреждением

Поражено болезнями:

Вид	Порода	Встречаемость (% поражённых деревьев)	Степень поражения (слабая, средняя, сильная)
Губка корневая	Сосна	34	сильная
Рак смоляной	Сосна	9	

2.3. Выборке подлежит 48,7 % деревьев, 58,6 % от запаса

в том числе:

ослабленных	___ %	(причины назначения)	___ ;
сильно ослабленных	<u>14,8</u> %	(причины назначения)	<u>466</u> ;
усыхающих	<u>12,5</u> %	(причины назначения)	<u>466</u>   <u>371</u>   ___ ;
свежего сухостоя	<u>5,2</u> %		
свежего ветровала:	___ %		
свежего бурелома	___ %		
старого ветровала:	<u>5,0</u> %		
старого бурелома	___ %		
старого сухостоя	<u>21,1</u> %		
аварийных	___ %		

466 - Губка корневая

466 - Губка корневая

371 - Рак смоляной

2.4. Полнота лесного насаждения после уборки деревьев, подлежащих рубке, составит 0,2  
Критическая полнота для данной категории лесных насаждений составляет 0,3

## ЗАКЛЮЧЕНИЕ

С целью предотвращения негативных процессов или снижения ущерба от их воздействия назначено:

Участковое лесничество	Урочище (дача)	Квартал	Выдел	Площадь выдела, га	Вид мероприятия	Площадь мероприятия, га	Порода	Запас на выдел, куб.м	Крайние сроки проведения
Баталинское	Шлинское	114	13	8,1	ССР	2,1	С,Б	444	2020

Ведомость перечета деревьев, назначенных в рубку, и лесного участка прилагаются (приложение 2 и 3 к Акту).

Меры по обеспечению возобновления:

искусственное лесовозобновление

Мероприятия, необходимые для предупреждения повреждения или поражения смежных насаждений

Своевременное проведение санитарно-оздоровительных мероприятий. Надзор за состоянием смежных насаждений

Сведения для расчета степени повреждения:

год образования старого сухостоя Прошлые года ;  
основная причина повреждения древесины 466 ;  
дата проведения обследований 22.07.2019 ;

Исполнитель работ по проведению лесопатологического обследования:

ФИО Иванов О.Г. Подпись 

Должность зам. нач. отдела

Организация Филиал ФБУ "Рослесозащита" - "Центр защиты леса Тверской области"

\* Раздел включается в акт в случае проведения лесопатологического обследования обследования инструментальным способом.

\* 466 - Губка корневая





**Ведомость перечета деревьев назначенных в рубку  
Временная пробная площадь**

Субъект РФ Тверская область  
Лесничество (лесопарк) Фировское Баталинское Шлинское  
Квартал 114 Выдел 13 Площадь, 2,10 га,  
Номер очага вредных организмов \_\_\_\_\_ Размер пробной площади 2,10 га,  
Перечет сплошной (подеревный) перечет

Таксационная характеристика:

тип леса СБР состав 9С1Б возраст 70 бонитет 1  
полнота 0,6 запас на га 250 искусственное лесовозобновление

Время и причина ослабления насаждения: Прошлые года  
губка корневая, рак смоляной, наличие гнили, наличие на стволе под кроной раковых ран, язв, образований (>2/3 окр.ствола), смолотечение

Тип очага вредных организмов: эпизодический, хронический (подчеркнуть)  
Фаза развития очага: начальная, нарастания численности, собственно вспышка, кризис  
(подчеркнуть)

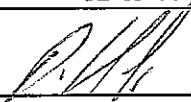
Состояние лесного насаждения, намечаемые мероприятия: сильно ослабленное  
ССР

Средневзвешенная категория состояния насаждения составляет 3,25

ССР - Сплошная санитарная рубка

Исполнитель работ по проведению лесопатологического обследования:

Дата составления документа: 23.08.2019 Телефон 32-15-77

ФИО Иванов О.Г. Подпись   
Должность зам. нач. отдела  
Организация Филиал ФБУ "Рослесозащита" - "Центр защиты леса Тверской области"

## ВЕДОМОСТЬ ПЕРЕЧЕТА ДЕРЕВЬЕВ

Порода: Сосна		Количество деревьев по категориям состояния, шт.															Всего деревьев по ступеням толщины	
Ступени толщины, см	I	II	III	IV		V		VI			ветровал, бурелом			аварийные деревья			шт.	в том числе подлежат рубке, %
				НЗ	З	НЗ	З	НЗ	З	О	НЗ	З	О	НЗ	З	О		
1	2	3	4	5	6	7	8	9	10	11	12	13	14	15	16	17	18	19
8																		
12																		
16																		
20	15	34	15	5				6									75	35
24	23	55	11	16				18			6						129	40
28	27	35	17	14		8		16			6						123	50
32	12	14	12	11		5		15			5						74	65
36	3	8	14	9		4		15			2						55	80
40		2	3	5		5		11			2						28	93
44	1	4	7	5				11			1						29	83
48																		
52																		
56																		
60																		
Итого число стволов, шт.	81	152	79	65		22		92			22						513	280,0
Итого, % от числа стволов	13,5	25,4	13,2	10,9		3,7		15,4			3,7						86	46,7
Итого запас, кбм	49,7	91,9	65,7	55,5		22,0		88,6			18,5						392	250,3
Итого, % от запаса	11,2	20,7	14,8	12,5		5,0		20,0			4,2						88	56,5

Порода: Береза		Количество деревьев по категориям состояния, шт.															Всего деревьев по ступеням толщины	
Ступени толщины, см	I	II	III	IV		V		VI			ветровал, бурелом			аварийные деревья			шт.	в том числе подлежат рубке, %
				НЗ	З	НЗ	З	НЗ	З	О	НЗ	З	О	НЗ	З	О		
1	2	3	4	5	6	7	8	9	10	11	12	13	14	15	16	17	18	19
8																		
12																		
16																		
20	10	8	2														20	
24	6	11	4			2					2						25	16
28	5	5	7	3				2			2						24	17
32	2	3	6														11	
36		1		1				3			1						6	67
40																		
44																		
48																		
52																		
56																		
Итого число стволов, шт.	23	28	19	4		2		5			5						86	12,0
Итого, % от числа стволов	3,8	4,7	3,2	0,7		0,3		0,8			0,8						14	2,0
Итого запас, кбм	11,2	15,1	12,8	3,2		0,9		5,0			3,5						52	9,4
Итого, % от запаса	2,5	3,4	2,9	0,7		0,2		1,1			0,8						12	2,1



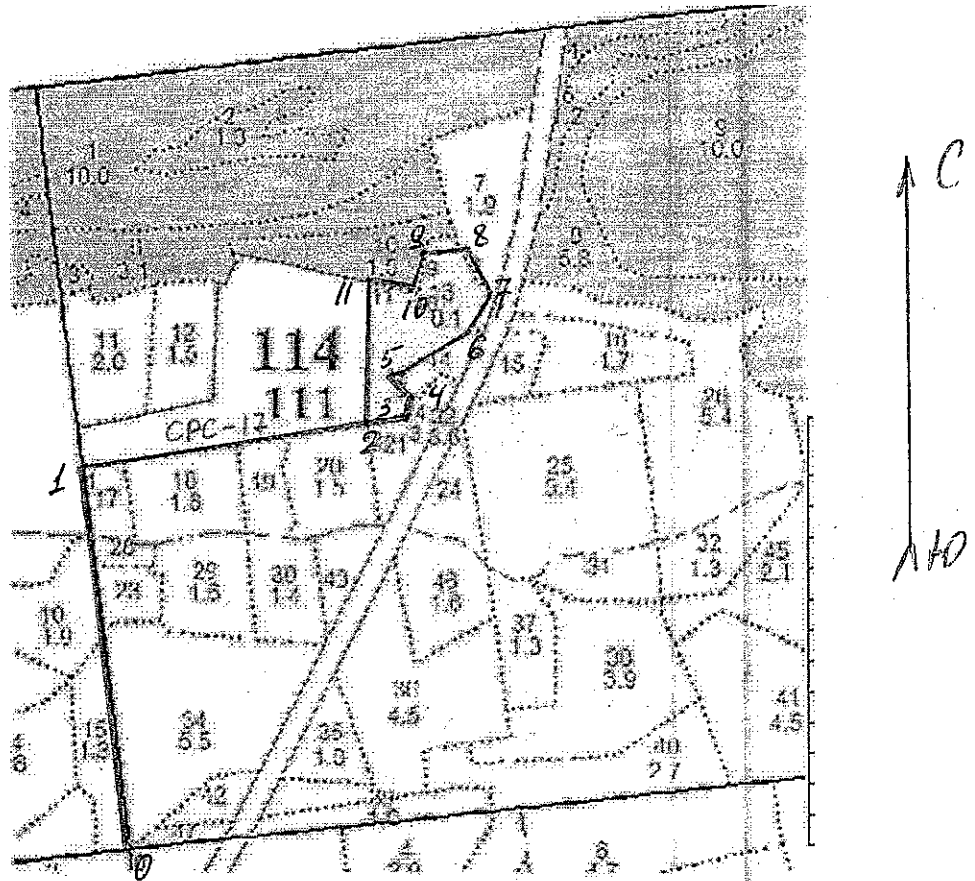
## Итоговая

Степени толщины, см	Количество деревьев по категориям состояния, шт.																Всего деревьев по ступеням толщины	
	I	II	III	IV		V		VI			ветровал, бурелом			аварийные деревья			шт.	в том числе подлежат рубке, %
				НЗ	З	НЗ	З	НЗ	З	О	НЗ	З	О	НЗ	З	О		
1	2	3	4	5	6	7	8	9	10	11	12	13	14	15	16	17	18	19
8																		
12																		
16																		
20	25	42	17	5				6									95	27
24	29	66	15	16		2		18			8						154	36
28	32	40	24	17		8		18			8						147	44
32	14	17	18	11		5		15			5						85	56
36	3	9	14	10		4		18			3						61	79
40		2	3	5		5		11			2						28	93
44	1	4	7	5				11			1						29	83
48																		
52																		
56																		
60																		
Итого число стволов, шт.	104	180	98	69		24		97			27						599	292,0
Итого, % от числа стволов	17,3	30,1	16,4	11,6		4,0		16,2			4,5						100	48,7
Итого запас, кубм	60,9	107,0	78,5	58,7		22,9		93,6			22,0						444	259,7
Итого, % от запаса	13,7	24,1	17,7	13,2		5,2		21,1			5,0						100	58,6

Примечание: НЗ - незаселенное, З - заселенное, О - отработанное вредителями.  
Средняя по породе: Сосна-3,31; Береза-2,7

Абрис участка  
Фировское лесничество Тверской области  
Баталинское участковое лесничество (по м/л Шлинское)  
Кв. 114 вид. 13 пл. 2,1 га.

М 1:10000



	Координаты		Румбы линий	Длина, м
0-1	57°37.918'	33°56.288'	СЗ: 17°	525.00
1-2	57°38.198'	33°56.232'	СВ: 71.5°	390.00
2-3	57°38.228'	33°56.627'	СВ: 71.5°	55.00
3-4	57°38.232'	33°56.680'	СВ: 02.5°	30.00
4-5	57°38.245'	33°56.685'	СЗ: 49.5°	40.00
5-6	57°38.261'	33°56.660'	СВ: 49.5°	118.00
6-7	57°38.297'	33°56.757'	СВ: 21°	56.00
7-8	57°38.329'	33°56.807'	СЗ: 34.5°	71.00
8-9	57°38.369'	33°56.746'	ЮЗ: 74°	59.00
9-10	57°38.361'	33°56.680'	ЮЗ: 10°	50.00
10-11	57°38.343'	33°56.669'	СЗ: 89°	58.00
11-2	57°38.341'	33°56.616'	ЮВ: 09°	198.00

*D. A.*

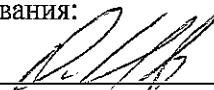
№ выдела	Ленты (круговые площадки) перечета				
	№ ленты (площадки)	Длина, м	Ширина, м	Радиус, м	Площадь, га.
13	Сплошной пересчет				2,1
Итого:					2,1

Условные обозначения: — границы участка ;

Исполнитель работ по проведению лесопатологического обследования:

ФИО: Иванов О.Г.

Подпись \_\_\_\_\_



Дата составления документа: 23.08.2019 г.

Телефон: 8(4822) 32-15-77