

УТВЕРЖДАЮ:

Министр лесного хозяйства хозяйства

Тверской области

(должность)

Барышков В.В.

(Ф.И.О. подпись)

*В.В. Барышков*

(Дата)

15.05.2020.

**Акт**  
**лесопатологического обследования № 4462**

лесных насаждений Западнодвинского лесничества (лесопарка)  
Тверской области (субъект Российской Федерации)

Способ лесопатологического обследования: 1. Визуальный   
2. Инструментальный

**Место проведения**

Участковое лесничество	Урочище (дача)	Квартал (кварталы)	Выдел (выделы)	Площадь, га
<b>Велесское</b>		<b>16</b>	<b>1</b>	<b>4,0</b>

Лесопатологическое обследование проведено на общей площади 4,0 га.

## 1. Визуальное лесопатологическое обследование.\*

Наземное Дистанционное 

1.1. На площади 4,0 га фактическая таксационная характеристика лесного насаждения соответствует (не соответствует) таксационному описанию (нужное подчеркнуть). Причины несоответствия \_\_\_\_\_

Список участков с выявленными несоответствиями приведен в приложении 1 к настоящему Акту.

1.2. Лесные насаждения с нарушенной и утраченной устойчивостью выявлены на площади 4,0 га:

Участковое лесничество	Урочище (дача)	Площадь, га		Причина ослабления (гибели)
		с нарушенной устойчивостью	с утраченной устойчивостью	
Велесское				339
<b>Итого</b>				

Состояние обследованных лесных насаждений приведено в приложениях 1.1 – 1.4 к Акту в зависимости от метода проведения ЛПО.

1.3. В обследованных лесных участках прогнозируется:

Прогноз	Площадь, га
Ослабление лесных насаждений	
Усыхание лесных насаждений различной степени	
Развитие очагов вредных организмов	

1.4. Обнаружено загрязнение лесного участка отходами и выбросами:

промышленными

бытовыми

Вид загрязнения	Размеры загрязнения			Объем, кубм	Площадь загрязнения, га
	длина, м	ширина, м	высота, м		

**ЗАКЛЮЧЕНИЕ**

Оценка текущего санитарного и лесопатологического состояния лесных насаждений, назначенные профилактические мероприятия по защите лесов, агитационные мероприятия:

**В Западновинском лесничестве Велесском участковом лесничестве ( по л/у Велесское) в квартале 16 выдел 1,**

**на площади 4,0 га текущее санитарное состояние -усыхание деревьев единичное, лесопатологическое -единичные**

**(не очаговые) местные поселения (заселение) стволовыми вредителями - назначено профилактические**

**биотехнические мероприятия (ПБМ) - улучшение условий обитания и размножения**

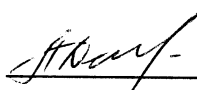
**насекомоядных птиц-развешивание искусственных гнездовий.(в количестве 16 штук)**

Исполнитель работ по проведению лесопатологического обследования:

Ф.И.О.

Глазков А.Д.

Подпись



Дата проведения 06.04.2020 г

**Результаты проведения лесопатологического обследования лесных насаждений за**

Субъект Российской Федерации **Тверская область**

Лесничество (лесопарк) **Велесское**

Урочище (лесная дача) **Западное**

Назначение **Защитные леса**

Номер квартала	Номер выдела	Площадь выдела, га	Лесное назначение	Категория защитных лесов	Лесов	Площадь выдела, га	Площадь лесопатологического выдела, га	Таксационная характеристика лесного насаждения								Число деревьев на пробе, шт.	Распределение деревьев по категориям состояния, % от запаса								Признаки повреждения деревьев	Доля поврежденных деревьев, %	Причина ослабления, повреждения	Поджег рубке, %	Назначенные мероприятия				
								состав	возраст	средняя высота, м	средний диаметр, см	тип леса	полнота	бонитет	запас, куб. м/га		без признаков ослабления	слабые	сильно ослабленные	усыхающие	свежий сухой	старый сухой	свежий ветровал	старый ветровал					свежий бурелом	старый бурелом	аварийные деревья	Площадь, га	Вид
1	2	3	4	5	6	7	8	9	10	11	12	13	14	15	16	17	18	19	20	21	22	23	24	25	26	27	28	29	30	31	32	33	34
16	1	4,0	3	148	1	4,0	8	8	120	27	28	сч	0,7	2	320		50	40	5								820	5	339	5		ПБМ	4,0
<b>Итого по выделу:</b>		<b>4,0</b>															<b>50</b>	<b>40</b>	<b>5</b>									<b>820</b>	<b>5</b>	<b>339</b>	<b>5</b>		
<b>Всего</b>		<b>4,0</b>															<b>50</b>	<b>40</b>	<b>5</b>									<b>820</b>	<b>5</b>	<b>339</b>	<b>5</b>		

Показатели, не соответствующие таксационному описанию, отмечаются «\*».

графа 4 "З" защитные леса 133 зеленые и лесопарковые зоны 135 леса, в 1, 2 и 3 зон округов санитарной охраны, лечебно-оздоровительных и особо защитные участки

графа 5 149 перестроенные подосы лес, расположенные в водоохраных зонах

графа 9 С Сосна Е Ель Б Береза Олс Оляха серая Олч Оляха черная Ивд Ива дубовидная

графа 13 лш. Сбл.Сч. Скис. Ссф Сосняки (лишайниковый, брусничный, черничный, сфагновый, Ели, Епич, Едм Ельнички (черничные, кисличный, доломитный, приручейный)

графа 29 882 воздействия шквальных и ураганных ветров текущего года, повлекшие наклон более 10°, изгиб или вывал деревьев

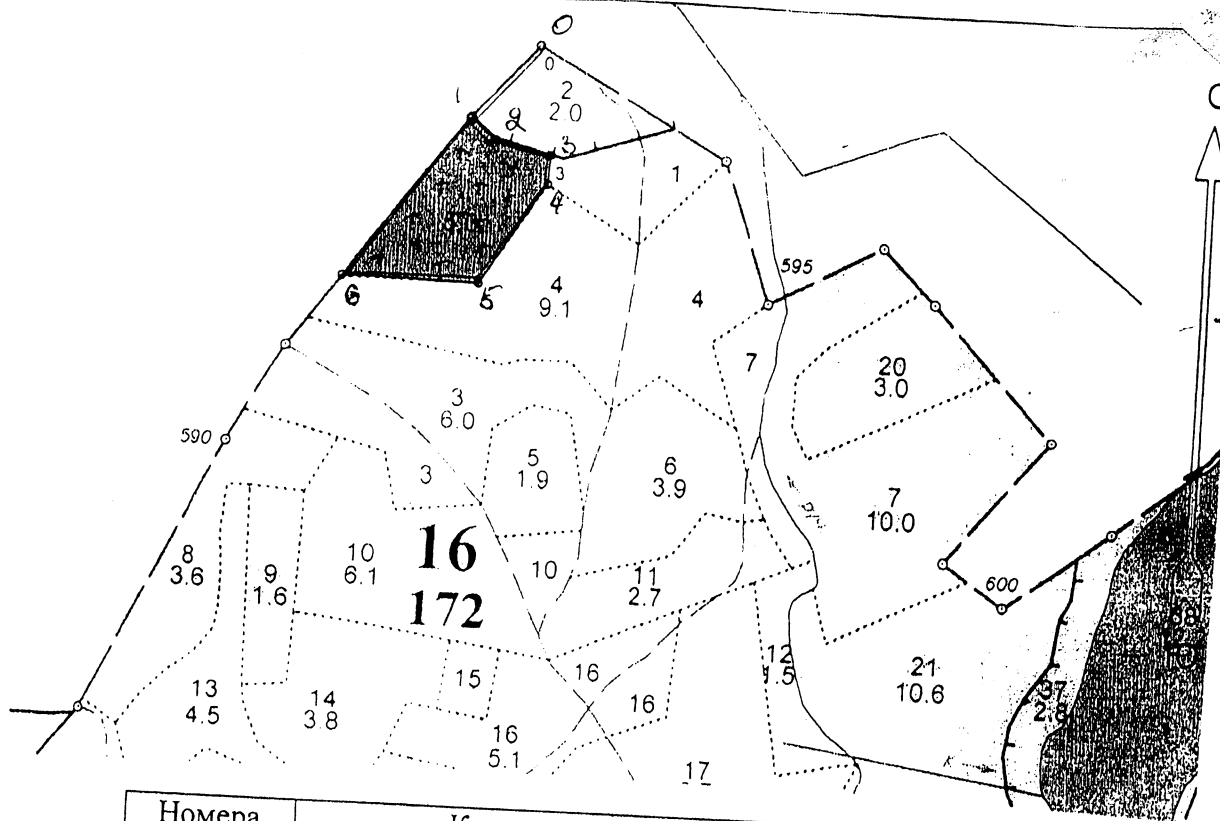
графа 31 205 обрыв корней (вывал) свежий 215 слом ствола в обл. кроны свежий 221 расщепление ствола в верхней ча 222 расщепление ствола у комля

графа 33 ССР сплошная санитарная рубка ВСР выборочная санитарная рубка УНД уборка урожая неликвидной древесины

Исполнитель работ по проведению ЛПО: Ф.И.О. Якубов А.Р. Подпись Якубов А.Р. Телефон 8-903-702-93-47  
 Дата составления документа 07.04.20

Абрис участка  
ГКУ «Западнодвинское лесничество Тверской области»  
Велесское участковое лесничество (по м/л Велесское лесничество)  
Кв.16 выд.1 пл. – 4,0га.

М 1:10 00



Номера точек	Координаты		Румбы линий	Длин а,м
	N	E		
0-1	N 56°16'019	E 32°05'014"	ЮЗ:40°	133
1-2	N 56°16'015"	E 32°04'995"	ЮВ:53°	43
2-3	N 56°16'016"	E 32°04'984"	СВ:78°	77
3-4	N 56°16'016"	E 32°04'985"	СЗ:3°	39
4-5	N 56°16'014"	E 32°04'991"	ЮЗ:32°	158
5-6	N56 16 016	E32 05 001	ЮЗ:90	177
6-1	N56 16 011	E32 04 995	СВ:35	264

№ выдела	Ленты (круговые площадки) перечёта				
	№ ленты(площадки)	Длина,м	Ширина,м	Радиус,м	Площадь,га.
1		ПБМ			

Условные обозначения:  
Границы участка (красным)  
+ Месторасположение искусственных гнездовий

ФИО Степанов Алексей Владимирович Подпись [Подпись]

Дата составления документа: 17.04.20