



## 1. Визуальное лесопатологическое обследование.\*

Наземное



Дистанционное



1.1. На площади 1,6 га фактическая таксационная характеристика лесного насаждения соответствует (не соответствует) таксационному описанию (нужное подчеркнуть). Причины несоответствия \_\_\_\_\_

Список участков с выявленными несоответствиями приведен в приложении 1 к настоящему Акту.

1.2. Лесные насаждения с нарушенной и утраченной устойчивостью выявлены на площади 1,6 га:

Участковое лесничество	Урочище (дача)	Площадь, га		Причина ослабления (гибели)
		с нарушенной устойчивостью	с утраченной устойчивостью	
<i>Селижаровское</i>	<i>Селижаровское</i>	<i>1,6</i>		<i>343</i>
Итого		<i>1,6</i>		

Состояние обследованных лесных насаждений приведено в приложениях 1.1 – 1.4 к Акту в зависимости от метода проведения ЛПО.

1.3. В обследованных лесных участках прогнозируется:

Прогноз	Площадь, га
<i>Ослабление лесных насаждений</i>	
<i>Усыхание лесных насаждений различной степени</i>	
<i>Развитие очагов вредных организмов</i>	<i>1,6</i>

1.4. Обнаружено загрязнение лесного участка отходами и выбросами:

промышленными

бытовыми

Вид загрязнения	Размеры загрязнения			Объем, кубм	Площадь загрязнения, га
	длина, м	ширина, м	высота, м		

## ЗАКЛЮЧЕНИЕ

Оценка текущего санитарного и лесопатологического состояния лесных насаждений, назначенные профилактические мероприятия по защите лесов, агитационные мероприятия: кв. 72 выд. 23

*Селижаровское* ( *е* ) *участковое лесничество на площади 1,6 га*

*текущее санитарное состояние - усыхание деревьев единичное, лесопатологическое -*

*единичные (не очаговые) местные поселения (заселение) стволовых вредителей (короедов),*

*назначено профилактические биотехнические мероприятия (ПБМ) - улучшение условий*

*обитания и размножения насекомоядных птиц - развешивание скворечников и дуплянок*

*Лит*

*Дата обследования 10.09.2019г*

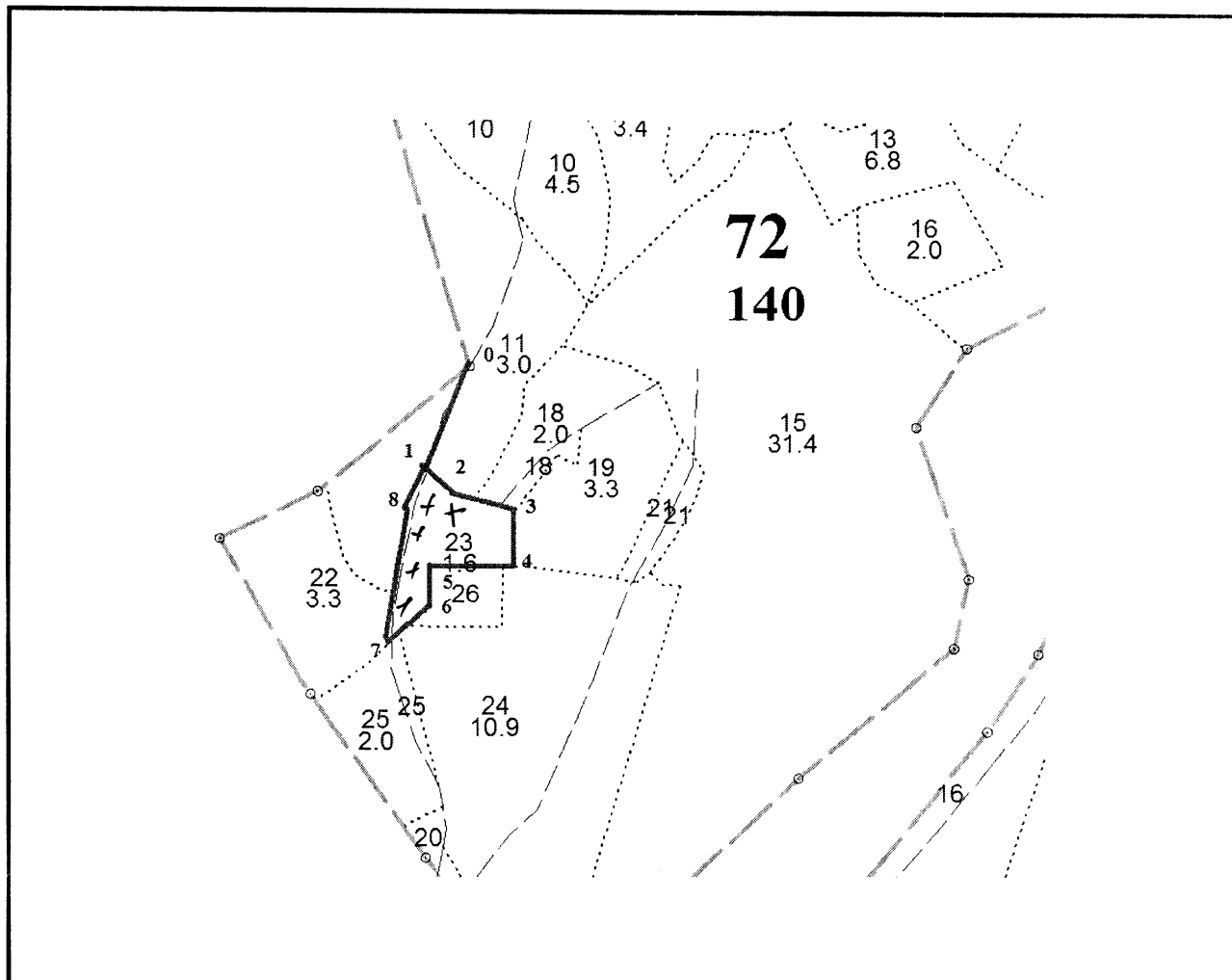
Исполнитель работ по проведению лесопатологического обследования:

ФИО Савельев И. В.

Подпись *И. В. Савельев*

М 1:10000

## Абрис участка

Селижаровское (Селижаровское) участковое лесничество  
кв.72 вид. 23 площадь 1,6 га

Номера	Координаты		Румбы линий		Длина, м
0-1	56 50 276	33 20 762	ЮЗ	22	150
1-2	56 50 202	33 20 704	ЮВ	48	50
2-3	56 50 182	33 20 739	ЮВ	76	80
3-4	56 50 172	33 20 816	ЮВ	1	70
4-5	56 50 131	33 20 816	ЮЗ	89	110
5-6	56 50 130	33 20 711	ЮЗ	4	55
6-7	56 50 100	33 20 704	ЮЗ	48	70
7-8	56 50 077	33 20 653	СВ	10	190
8-1	56 50 181	33 20 688	СВ	22	45

Условные обозначения: *f f* развешивание скворечников

Исполнитель работ по проведению лесопатологического обследования:

ФИО

*Савельев Г.А.*

Подпись

*[Handwritten signature]*Дата составления документа 02.03.2020

Телефон

8-48269-2-29-04

к акту лесопатологического обследования

**Результаты проведения лесопатологического обследования лесных насаждений за**

Субъект Российской Федерации **Тверская область**

Лесничество (лесопарк) **Осташковское**

Участковое лесничество **Селижаровское**

Урочище (лесная дача) **Селижаровское**

Номер квартала	Номер выдела	Площадь выдела, га	Целевое назначение лесов	Категория защитных лесов	Номер лесопатологического выдела	Площадь выдела, га	Площадь выдела, га	Таксационная характеристика лесного насаждения										Число деревьев на проб., шт.	Распределение деревьев по категориям состояния, % от запаса										Признаки повреждения деревьев	Доля поврежденных деревьев, %	Причина ослабления, повреждения	Подлежит рубке, %	Назначенные мероприятия											
								состав	порода	возраст	средняя высота, м	средний диаметр, см	тип леса	полнота	фонитет	запас, куб. м/га	без признаков ослабления		ослабленные	сильно ослабленные	усыхающие	свежий сухостой	старый сухостой	свежий ветровал	старый ветровал	свежий бурелом	старый бурелом	аварийные деревья					площадь, га	вид										
1	2	3	4	5	6	7	8	9	10	11	12	13	14	15	16	17	18	19	20	21	22	23	24	25	26	27	28	29	30	31	32	33	34											
72	23	1,6	3	133	1	1,6	4	С	95	26	30	С	0,6	1	280	60	35	5									820	5	343				ПБМ	1,6										
<b>Итого по выделу:</b>																	<b>60</b>	<b>35</b>	<b>5</b>																<b>5</b>									
<b>Всего</b>																	<b>1,6</b>																		<b>1,6</b>									

Показатели, не соответствующие таксационному описанию, отмечаются «\*».

графа 4 "Э" эксплуатационные леса  
132 защитные полосы лесов вдоль дорог  
149 нерестохранимые полосы лесов  
С Сосна  
Смш. Сбр, Сч, Скпс, Ссф  
882 воздействия шкалистых и ураганных ветров текущего года, повлекшие слом стволов деревьев  
205 обрыв корней (вывал) свежий  
графа 31  
графа 33 ССР сплошная санитарная рубка

графа 5 "З" защитные леса  
133 зеленые и лесопарковые зоны  
148 запретные полосы лесов, расположенные вдоль водных объектов  
Б Береза  
Ос Осина  
Сосники (лишайниковый, брусничный, черничный, сфагновый)  
и ураганных ветров текущего года, повлекшие слом стволов деревьев  
215 слом ствола в обл. кроны свежий  
ВСР выборочная санитарная рубка

графа 9  
графа 13  
графа 29  
графа 31  
графа 33

Показатели, не соответствующие таксационному описанию, отмечаются «\*».

120 леса, расположенные в водоохраных зонах  
Ива Ива древовидная  
Ель Ель  
Еч, Ежс, Елрч, Едм  
881 воздействия сильных ветров текущего года, повлекшие наклон более 10°, изгиб или вывал деревьев  
221 расщепление ствола в верхней части  
УНД уборка + уборка неликвидной древесины  
222 расщепление ствола у комля

150 особо защитные участки

Исполнитель работ по проведению ЛПО: Ф.И.О. **Савельев Р.А.** Подпись  Телефон **8-90269-2-29-04**

Дата составления документа **02.03.2020г.**