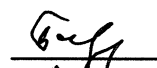


Приложение 2
к приказу Минприроды России
от 16.09.2016 № 480
Форма
"УТВЕРЖДАЮ"
Министр лесного хозяйства Тверской
области


Барышков В.В.
"13" 03 2020 г.

Акт
лесопатологического обследования № 4399
лесных насаждений Осташковское лесничества (лесопарка)
Тверской области (субъекта Российской Федерации)

Способ лесопатологического обследования: 1. Визуальный
2. Инструментальный

Место проведения

Участковое лесничество	Урочище (дача)	Квартал (кварталы)	Выдел (выделы)	Площадь, га
Селижаровское	Березугское	71	12	6,1(5,0)

Лесопатологическое обследование проведено на общей площади 5,0 га.

1. Визуальное лесопатологическое обследование.*

Наземное

Дистанционное

1.1. На площади 5,0 га фактическая таксационная характеристика лесного насаждения соответствует (не соответствует) таксационному описанию (нужное подчеркнуть). Причины несоответствия _____

Список участков с выявленными несоответствиями приведен в приложении 1 к настоящему Акту.

1.2. Лесные насаждения с нарушенной и утраченной устойчивостью выявлены на площади 5,0 га:

Участковое лесничество	Урочище (дача)	Площадь, га		Причина ослабления (гибели)
		с нарушенной устойчивостью	с утраченной устойчивостью	
<i>Селижаровское</i>	<i>Березугское</i>	<i>5</i>		<i>343</i>
Итого		<i>5</i>		

Состояние обследованных лесных насаждений приведено в приложениях 1.1 – 1.4 к Акту в зависимости от метода проведения ЛПО.

1.3. В обследованных лесных участках прогнозируется:

Прогноз	Площадь, га
<i>Ослабление лесных насаждений</i>	
<i>Усыхание лесных насаждений различной степени</i>	
<i>Развитие очагов вредных организмов</i>	<i>5</i>

1.4. Обнаружено загрязнение лесного участка отходами и выбросами: промышленными бытовыми

Вид загрязнения	Размеры загрязнения			Объем, кубм	Площадь загрязнения, га
	длина, м	ширина, м	высота, м		

ЗАКЛЮЧЕНИЕ

Оценка текущего санитарного и лесопатологического состояния лесных насаждений, назначенные профилактические мероприятия по защите лесов, агитационные мероприятия: кв. 71 выд. 12 Селижаровское (Березугское) участковое лесничество на площади 5,0 га текущее санитарное состояние - усыхание деревьев единичное, лесопатологическое - единичные (не очаговые) местные поселения (заселение) стволовых вредителей (короедов), назначено профилактические биотехнические мероприятия (ПБМ) - улучшение условий обитания и размножения насекомоядных птиц - развешивание скворечников и дуплянок 15 шт.

Дата обследования 10.09.2019г.

Исполнитель работ по проведению лесопатологического обследования:

ФИО Рубинев Г.А. Подпись [подпись]

к акту лесопатологического обследования

Результаты проведения лесопатологического обследования лесных насаждений за

Субъект Российской Федерации **Тверская область**

Лесничество (лесопарк) **Осташковское**

Участковое лесничество **Селижаровское**

Урочище (лесная дача) **Березугское**

Номер квартала	Номер выдела	Площадь выдела, га	Целевое назначение лесов	Категория защитных лесов	Номер лесопатологического выдела	Площадь лесопатологического выдела, га	Лицевая характеристика лесного насаждения	Состав	Порода	Возраст	Средняя высота, м	Средний диаметр, см	Тип леса	Плотность	Бонитет	Запас, куб. м/га	Число деревьев на пробной площадке	Распределение деревьев по категориям состояния, %										Признаки повреждения деревьев	Доля поврежденных деревьев, %	Причина ослабления, повреждения	Подлежит рубке, %	Назначенные мероприятия									
																		без признаков ослабления	ослабленные	очень ослабленные	убыточные	свежий сухой	старый сухой	свежий ветрвал	старый ветрвал	свежий буреом	старый буреом						аварийные деревья								
1	2	3	4	5	6	7	8	9	10	11	12	13	14	15	16	17	18	19	20	21	22	23	24	25	26	27	28	29	30	31	32	33	34	Площадь, га							
71	12	6,1	Э		1	5,0	5	Е	57	18	18	ЕЧ	0,8	2	260		70	25	5								820	5	343		ПЕМ	5,0									
																	Итого по выделу:	70	25	5																5				5,0	

Показатели, не соответствующие таксационному описанию, отмечаются «*».

графы	"Э" - эксплуатационные леса	"З" - защитные леса	Показатели, не соответствующие таксационному описанию, отмечаются «*».
графы 4	132 защитные полосы лесов вдоль дорог	133 зеленые и лесопарковые зоны	120 леса, расположенные в водоохраных зонах
графы 5	148 нерестоохранные полосы лесов	Б Береза	Ольч Ольха черная
графы 9		С Сосна	Ель
графы 13		Сосняк (лишайниковый, брусничный, черничный, сфагновый)	Ель Ельничная, долгомошная, приручейный)
графы 29		и ураганных ветров текущего года, повлекшие слом стволов деревьев	881 возмездия сильных ветров текущего года, повлекшие наклон более 10° изгиб или вывал деревьев
графы 31		215 слом ствола в обл. кроны свежий	217 слом ствола под кроной свежий
графы 33		ВСР выборочная санитарная рубка	УНД уборка в уборка неликвидной древесины

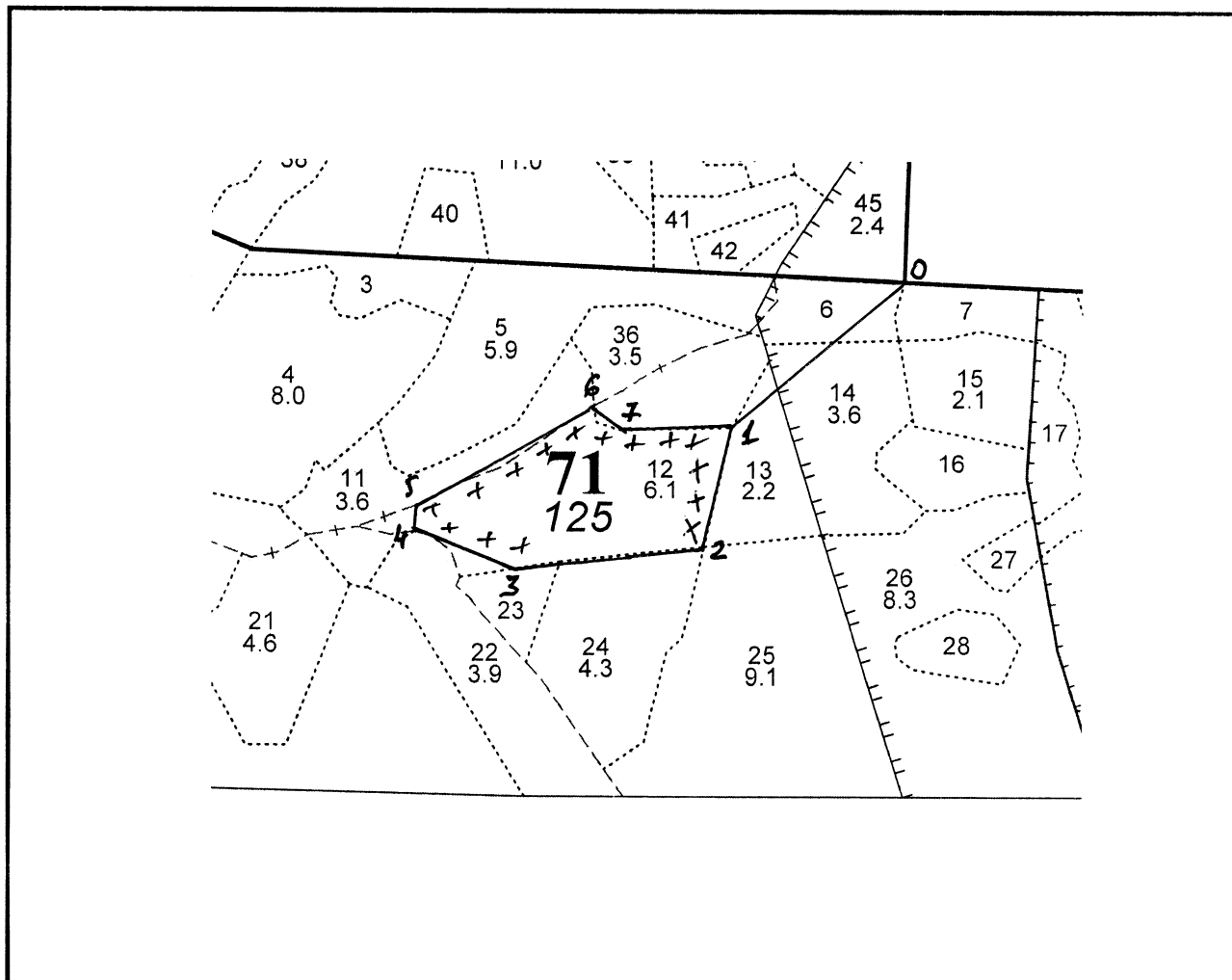
150 особо защитные участки
222 расщепление ствола в верхней части
221 расщепление ствола в верхней части
881 возмездия сильных ветров текущего года, повлекшие наклон более 10° изгиб или вывал деревьев
222 расщепление ствола у комля

Исполнитель работ по проведению ЛПО: Ф.И.О. **Сыбелина Е.П.** Подпись  Телефон **8-49269-2-29.04**

Дата составления документа **02.03.2020г.**

М 1:10000

Абрис участка

Селижаровское (Березугское) участковое лесничество
кв.71 вид. 12 площадь 5,0 га

Номера	Координаты		Румбы линий		Длина, м
0-1	56 59 892	33 48 634	ЮЗ	55	350
1-2	56 59 767	33 48 353	ЮЗ	13	170
2-3	56 59 698	33 48 323	ЮЗ	83	230
3-4	56 59 678	33 48 111	СЗ	62	120
4-5	56 59 705	33 48 015	СВ	7	27
5-6	56 59 762	33 48 027	СВ	62	270
6-7	56 59 792	33 48 217	ЮВ	83	40
7-1	56 59 774	33 48 261	СВ	89	95

Условные обозначения: $+$ $+$ развешивание скворечников

Исполнитель работ по проведению лесопатологического обследования:

ФИО Савельев Д. А. Подпись [подпись]Дата составления документа 02.03.2020 Телефон 8-49269-2-29-04