


Приложение 2
к приказу Минприроды России
от 16.09.2016 № 480
Форма

"УТВЕРЖДАЮ"
Министр лесного хозяйства
Тверской области


" 13 " 03 20 10 года
В.В.Барышков

Акт
лесопатологического обследования № 4403
лесных насаждений Осташковского лесничества (лесопарка)
Тверской области (субъект Российской Федерации)

Способ лесопатологического обследования:

1. Визуальный
2. Инструментальный

Место проверки

Участковое лесничество	Урочище (дача)	Квартал (квартал)	Выдел (выдел)	Площадь, га
В-Селигерское	В-Селигерское	14	23	4,6(2,0)

Лесопатологическое обследование проведено на общей площади 2.0 га.

1. Визуальное лесопатологическое обследование.*

Наземное

Дистанционное

1.1. На площади 4,6 га фактическая таксационная характеристика лесного насаждения соответствует (не соответствует) таксационному описанию (нужное подчеркнуть).

Причины несоответствия _____

Список участков с выявленными несоответствиями приведен в приложении 1 к настоящему Акту.

1.2. Лесные насаждения с нарушенной и утраченной устойчивостью выявлены на площади 2,0 га:

Участковое лесничество	Урочище (дача)	Площадь, га		Причина ослабления (гибели)
		с нарушенной устойчивостью	утраченно й	
В-Селигерское			2	881;882
Итого			2	881;882

Состояние обследованных лесных насаждений приведено в приложениях 1.1-1.4 к Акту в зависимости от метода проведения ЛПО.

1.3. В обследованных лесных участках прогнозируется:

Прогноз	Площадь, га
Ослабление лесных насаждений	
Усыхание лесных насаждений различной степени	
Развитие очагов вредных организмов	

1.4. Обнаружено загрязнение лесного участка отходами и выбросами:

Промышленными _____

Бытовыми _____

Вид загрязнения	Размеры загрязнения			Объем, кубм	Площадь загрязнения
	длина, м	ширина, м	высота, м		

ЗАКЛЮЧЕНИЕ

Оценка текущего санитарного и лесопатологического состояния лесных насаждений, назначенные профилактические мероприятия по защите лесов, агитационные мероприятия:

В квартале № 14 выделе №23 на площади 2,0 га Верхне-Селигерского участкового лесничества произошло повреждение насаждения в результате воздействия шквалистых и ураганных ветров .

В насаждении наличие ветровала и бурелома 80%.

В выделе назначается сплошная санитарная рубка

Исполнитель работ по проведению лесопатологического обследования

ФИО Диковский С.В. Подпись _____

*Раздел включается в акт, в случае проведения лесопатологического обследования визуальным способом.

2. Инструментальное обследование лесного участка.*

2.1. Фактическая таксационная характеристика лесного насаждения соответствует
(не соответствует) (нужное подчеркнуть) таксационному описанию. Причины несоответствия:

Ведомость лесных участков с выявленными несоответствиями таксационным описаниям приведена в приложении 1 к Акту.

2.2. Состояние насаждений: с нарушенной устойчивостью
с утраченной устойчивостью

причины повреждения: 881;882

Заселено (отработано) стволовыми вредителями:

Вид вредителя	Порода	Встречаемость (% заселенных деревьев)	Степень заселения (слабая, средняя, сильная)

Повреждено огнём:

Вид пожара	Порода	Состояние корневых лап		Состояние корневой шейки		Подсушивание луба	
		% поврежденных от огнём корней	% деревьев с данным повреждением	ожог корневой шейки по окружности (1/4; 2/4; 3/4; более 3/4)	% деревьев с данным повреждением	по окружности (1/4; 2/4; 3/4; более 3/4)	% деревьев с данным повреждением

Поражено болезнями:

Вид	Порода	Встречаемость (% поражённых деревьев)	Степень поражения (слабая, средняя, сильная)

2.3. Выборке подлежит 80 % деревьев, 80,0 % от запаса

в том числе:

ослабленных _____ %, (причины назначения) _____ ;
 сильно ослабленных _____ %, (причины назначения) _____ ;
 усыхающих _____ %, (причины назначения) _____ ;
 свежего сухостоя _____ %,
 свежего ветровала: 40,0 %,
 свежего бурелома 40,0 %,
 старого ветровала: _____ %,
 старого бурелома _____ %,
 старого сухостоя _____ %,
 аварийных _____ %.

2.4. Полнота лесного насаждения после уборки деревьев, подлежащих рубке, составит 0,1
Критическая полнота для данной категории лесных насаждений составляет 0,3

Дмитрий

ЗАКЛЮЧЕНИЕ

С целью предотвращения негативных процессов или снижения ущерба от их воздействия назначено:

Участковое лесничество	Урочище (дача)	Квартал	Выдел	Площадь выдела, га	Вид мероприятия	Площадь мероприятия, га	Порода	Запас на выдел, куб.м	Крайние сроки проведения
Верхне-Селигерское	Верхне-Селигерское	14	23	4,6	ССР	2	С.Е.Б. Ос	700	2020

Ведомость перечета деревьев, назначенных в рубку, и лесного участка прилагаются (приложение 2 и 3 к Акту).

Меры по обеспечению возобновления:

Искусственное лесовозобновление

Мероприятия, необходимые для предупреждения повреждения или поражения смежных насаждений

Своевременное проведение проектируемых мероприятий, надзор за санитарным и лесопатологическим состоянием смежных насаждений

Сведения для расчета степени повреждения:

год образования старого сухостоя _____ ;

основная причина повреждения древесины _____ ;

881;882

дата проведения обследований _____ ;

20.12.2019

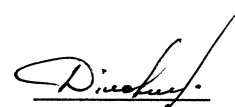
Исполнитель работ по проведению лесопатологического обследования:

ФИО Диковский С.В.

Подпись

Должность инженер-лесопатолог

Организация ФБУ "Рослесозащита" - "Центр защиты леса Тверской области"



* Раздел включается в акт в случае проведения лесопатологического обследования обследования инструментальным способом.

Приложение 1.1

к акту лесопатологического обследования лесных насаждений за **декабрь 2019 г.**

Результаты проведения лесопатологического обследования лесных насаждений за **декабрь 2019 г.**

Лесничество (лесопарк) Осташковское
Урочища (лесная дача) Верхне-Селигерское

(месяц)
Тверская область
Верхне-Селигерское

Субъект Российской Федерации
Участковое лесничество

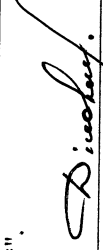
Номер квартала	Номер выдела	Площадь выдела, га	Целевое назначение лесов	Категория защитных лесов	Номер лесопатологического выдела	Площадь лесопатологического выдела	Таксационная характеристика лесного участка										Число деревьев на пробе, шт.	Распределение деревьев по категориям										Назначен																			
							Зона округа санитарной защиты	состав	порода	возраст	средняя высота, м	средний диаметр, см	тип леса	полнота	фонитет	запас, куб. м/га		без признаков повреждения	слабые	ослабленные	сильно ослабленные	усыхающие	свежий сухойстой	старый сухойстой	свежий ветровал	старый ветровал	свежий бурелом		старый бурелом	аварийные деревья	Признаки повреждения	Доля поврежденных деревьев, %	Причина ослабления, повреждения	Поджег рубке, %	Вид	Площадь, га											
1	2	3	4	5	6	7	8	9	10	11	12	13	14	15	16	17	18	19	20	21	22	23	24	25	26	27	28	29	30	31	32	33	34														
14	23	4,6			1	2,0	6С	120	30	40	Скис	0,6	1	350	12	4	4					24	24	8	8	205	48	881	48	ССР	2,0																
							2Б									4	4					8	8	8		217	16	882	16																		
Итого																20											40	40													80				80	ССР	2,0

Показатели, не соответствующие таксационному описанию отмечаются "*".

Исполнитель работ по проведению лесопатологического обследования:

ФИО Диковский С.В.

Подпись



Дата составления документа 14.02.2020

Телефон 8 (4822) 32-15-77

822 - Воздействия шквалистых и ураганных ветров прошлых лет, повлекшие слом стволов деревьев

217 - Механические повреждения слом ствола под кроной

221 - Расщеление ствола в верхней части

222 - Расщеление ствола у комля

821 - Воздействие сильных ветров прошлых лет, повлекшие наклон более 10°, изгиб или вывал деревьев

205 - Механические повреждения обрыв корней (вывал) свежий

**Ведомость перечета деревьев назначенных в рубку
Временная пробная площадь**

Субъект РФ Тверская область
Лесничество (лесопарк) Осташковское Верхне-Селигерское Верхне-Селигерское
Квартал 14 Выдел 23 Площадь, 2,00 га,
Номер очага вредных организмов _____ Размер пробной площади 2,00 га,
Перечет визуальный способ (при ветровале > 50%)

Таксационная характеристика:

тип леса СКИС состав 6С2Б2Е возраст 120 бонитет 1
полнота 0,6 запас на га 350 искусственное лесовозобновление

Время и причина ослабления насаждения: _____

воздействия сильных ветров текущего года, повлекшие наклон более 10°, изгиб или вывал деревьев,
воздействия шквалистых и ураганных ветров текущего года, повлекшие слом стволов деревьев, механические
повреждения слом ствола под кроной свежий, механические повреждения обрыв корней (вывал) свежий

Тип очага вредных организмов: _____ эпизодический, хронический (подчеркнуть)
Фаза развития очага: _____ начальная, нарастания численности, собственно вспышка, кризис
(подчеркнуть)

Состояние лесного насаждения, намечаемые мероприятия: _____

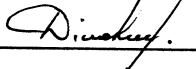
ССР

Средневзвешенная категория состояния насаждения составляет _____

ССР - Сплошная санитарная рубка

Исполнитель работ по проведению лесопатологического обследования:

Дата составления документа: 14.02.2020 Телефон 32-15-77

ФИО Диковский С.В. Подпись 
Должность инженер-лесопатолог
Организация Филиал ФБУ "Рослесозащита" - "Центр защиты леса Тверской области"

ВЕДОМОСТЬ ПЕРЕЧЕТА ДЕРЕВЬЕВ

Порода: Сосна

Ступени толщины, см	Количество деревьев по категориям состояния, шт.																Всего деревьев по ступеням толщины	
	I	II	III	IV		V		VI			ветровал, бурелом			аварийные деревья			шт.	в том числе подлежат рубке, %
				НЗ	З	НЗ	З	НЗ	З	О	НЗ	З	О	НЗ	З	О		
1	2	3	4	5	6	7	8	9	10	11	12	13	14	15	16	17	18	19
8																		
12																		
16																		
20																		
24																		
28																		
32																		
36																		
40																		
44																		
48																		
52																		
56																		
60																		
Итого число стволов, шт.																		
Итого, % от числа стволов																		
Итого запас, кбм																		
Итого, % от запаса																		

Порода: Ель

Ступени толщины, см	Количество деревьев по категориям состояния, шт.																Всего деревьев по ступеням толщины	
	I	II	III	IV		V		VI			ветровал, бурелом			аварийные деревья			шт.	в том числе подлежат рубке, %
				НЗ	З	НЗ	З	НЗ	З	О	НЗ	З	О	НЗ	З	О		
1	2	3	4	5	6	7	8	9	10	11	12	13	14	15	16	17	18	19
8																		
12																		
16																		
20																		
24																		
28																		
32																		
36																		
40																		
44																		
48																		
52																		
56																		
Итого число стволов, шт.																		
Итого, % от числа стволов																		
Итого запас, кбм																		
Итого, % от запаса																		

Порода: Береза

Ступени толщины, см	Количество деревьев по категориям состояния, шт.															Всего деревьев по ступеням толщины			
	I	II	III	IV		V		VI			ветровал, бурелом			аварийные деревья			шт.	в том числе подлежат рубке, %	
				НЗ	З	НЗ	З	НЗ	З	О	НЗ	З	О	НЗ	З	О			
1	2	3	4	5	6	7	8	9	10	11	12	13	14	15	16	17	18	19	
8																			
12																			
16																			
20																			
24																			
28																			
32																			
36																			
40																			
44																			
48																			
52																			
56																			
60																			
Итого число стволов, шт.																			
Итого, % от числа стволов																			
Итого запас, кбм																			
Итого, % от запаса																			

Итоговая

Ступени толщины, см	Количество деревьев по категориям состояния, шт.																Всего деревьев по ступеням толщины		
	I	II	III	IV		V		VI			ветровал, бурелом			аварийные деревья			шт.	в том числе подлежат рубке, %	
				НЗ	З	НЗ	З	НЗ	З	О	НЗ	З	О	НЗ	З	О			
1	2	3	4	5	6	7	8	9	10	11	12	13	14	15	16	17	18	19	
8																			
12																			
16																			
20																			
24																			
28																			
32																			
36																			
40																			
44																			
48																			
52																			
56																			
60																			
Итого число стволов, шт.																			
Итого, % от числа стволов																		100	
Итого запас, кбм																			
Итого, % от запаса																		100	

Примечание:

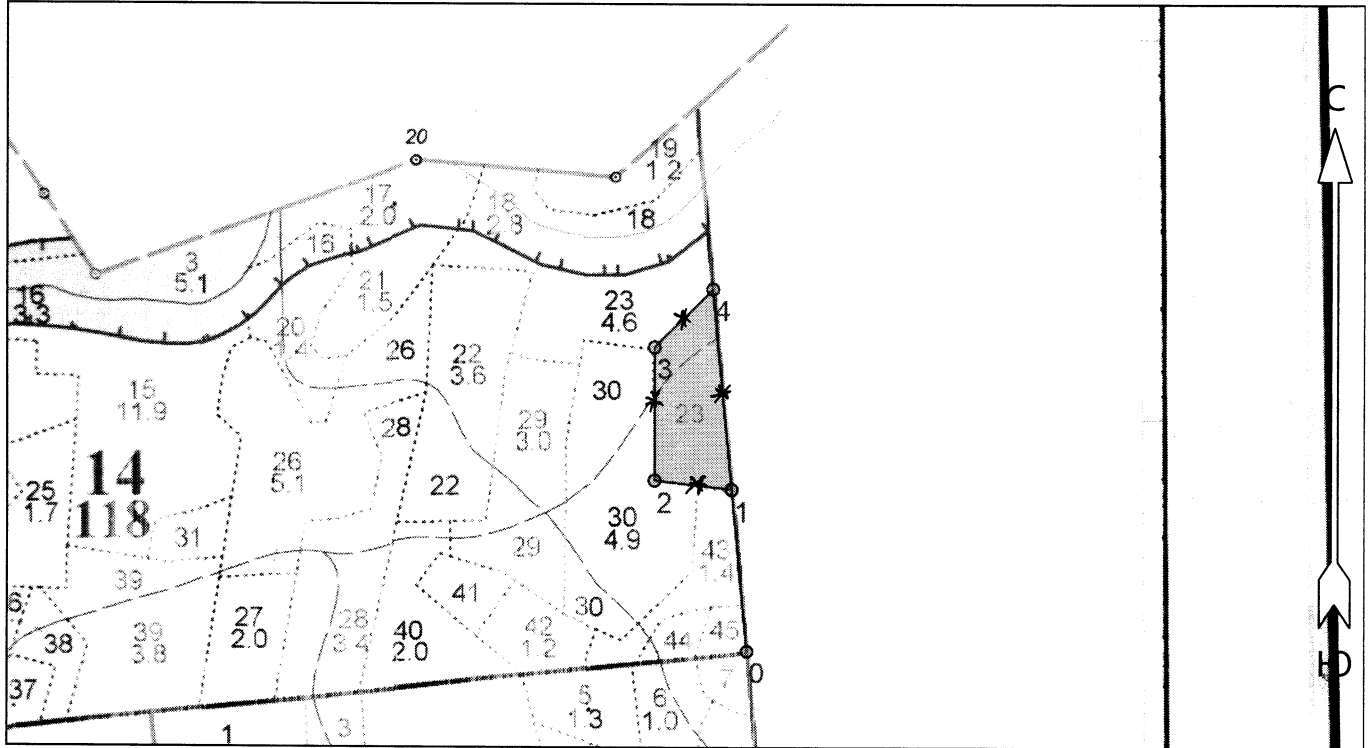
НЗ - незаселенное, З - заселенное, О - отработанное вредителями.

Средняя по породе:



Абрис участка
ГКУ "Осташковское лесничество Тверской области" Верхне Селигерское участковое лесничество кв. 14
выдел 23 площадь 2,0га

М 1 : 10000



№ выдела	Ленты (круговые площадки) перечёта				
	№ ленты (площадки)	Длина, м	Ширина, м	Радиус, м	Площадь, га

Номера точек	Координаты		Румбы линий	Длина, м
	Широта	Долгота		
0 - 1	57° 18' 02.954"	32° 44' 17"	СЗ 18°.31'	211.6
1 - 2	57° 18' 09.764"	32° 44' 15.783"	ЮЗ 83°.31'	102.3
2 - 3	57° 18' 10.14"	32° 44' 09.697"	СЗ 13°.00'	175.7
3 - 4	57° 18' 15.823"	32° 44' 09.697"	СВ 32°.16'	108.0
4 - 1	57° 18' 18.28"	32° 44' 14.289"	ЮВ 18°.25'	264.5

* - точки визуального осмотра

От участка, где проводится сплошная санитарная рубка, до водного объекта (река Песчинка, водоохранная зона 50 м) расстояние 120 м, данный участок не попадает под действие водного кодекса

Исполнитель работ по проведению лесопатологического обследования:

ФИО Диковский С.В. Подпись Диковский

Дата составления документа 27.12.2019 Телефон 32-15-77