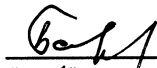


Приложение 2  
к приказу Минприроды России  
от 16.09.2016 № 480  
Форма  
"УТВЕРЖДАЮ"  
Министр лесного хозяйства Тверской  
области

  
Барышков В.В.  
"01" / 06 2020 г.

Акт  
лесопатологического обследования № 4482  
лесных насаждений Осташковское лесничества (лесопарка)  
Тверской области (субъекта Российской Федерации)

Способ лесопатологического обследования: 1. Визуальный   
2. Инструментальный

Место проведения

Участковое лесничество	Урочище (дача)	Квартал (кварталы)	Выдел (выделы)	Площадь, га
Комсомольское	Митинское	32	10	8,3
Комсомольское	Митинское	32	15	6,7

Лесопатологическое обследование проведено на общей площади 15,0 га.

## 1. Визуальное лесопатологическое обследование.\*

Наземное Дистанционное 

1.1. На площади 6,7 га фактическая таксационная характеристика лесного насаждения соответствует (не соответствует) таксационному описанию (нужное подчеркнуть). Причины несоответствия \_\_\_\_\_

Список участков с выявленными несоответствиями приведен в приложении 1 к настоящему Акту.

1.2. Лесные насаждения с нарушенной и утраченной устойчивостью выявлены на площади 6,7 га:

Участковое лесничество	Урочище (дача)	Площадь, га		Причина ослабления (гибели)
		с нарушенной устойчивостью	с утраченной устойчивостью	
Комсомольское	Митинское			338
<b>Итого</b>				

Состояние обследованных лесных насаждений приведено в приложениях 1.1 – 1.4 к Акту в зависимости от метода проведения ЛПО.

1.3. В обследованных лесных участках прогнозируется:

Прогноз	Площадь, га
Ослабление лесных насаждений	
Усыхание лесных насаждений различной степени	
Развитие очагов вредных организмов	

1.4. Обнаружено загрязнение лесного участка отходами и выбросами:

промышленными

бытовыми

Вид загрязнения	Размеры загрязнения			Объём, кубм	Площадь загрязнения, га
	длина, м	ширина, м	высота, м		

## ЗАКЛЮЧЕНИЕ

Оценка текущего санитарного и лесопатологического состояния лесных насаждений, назначенные профилактические мероприятия по защите лесов, агитационные мероприятия:

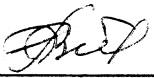
**В Осташковском лесничестве Комсомольском участковом лесничестве (Митинское лес-во) в квартале 32 выдел 15, на площади 6,7 га текущее санитарное состояние -усыхание деревьев единичное, лесопатологическое -единичные (не очаговые) местные поселения (заселение) стволовыми вредителями - назначено профилактические биотехнические мероприятия (ПБМ) - улучшение условий обитания и размножения насекомых птиц-развешивание искусственных гнездовий.(в количестве 20 штук)**

Исполнитель работ по проведению лесопатологического обследования:

Ф.И.О.

Зубов А.В.

Подпись



14.05.2020

лесничества Комсомольского участкового лесничества

к акту лесопатологического обследования

**Результаты проведения лесопатологического обследования лесных насаждений за**  
**Участковое лесничество Комсомольское Тверская область Лесничество (лесопарк) Осташковское**  
**Субъект Российской Федерации Митинское Урочище (лесная дача)**

Номер квартала	Номер выдела	Площадь выдела, га	Целевое назначение	Лесоводное назначение	Лесов категория защитных	Лесов	Таксационная характеристика лесного насаждения										Назначенные мероприятия																													
							Номер лесопатологического выдела	Площадь лесопатологического выдела, га	Грибского выдела, га	состав	подста	возраст	средняя высота, м	средний диаметр, см	тип леса	полнота		тонитет	запас, куб. м/га	Число деревьев на пробе, шт.	без признаков ослабленности	ослабленные	сильно ослабленные	усыхающие	свежий сухостой	старый сухостой	свежий ветровал	старый ветровал	свежий бурелом	старый бурелом	старый бурелом	аварийные деревья	Признаки поврежденных деревьев	Доля поврежденных деревьев, %	Причина ослабления поврежденная	Подлежит рубке, %										
1	2	3	4	5	6	7	8	9	10	11	12	13	14	15	16	17	18	19	20	21	22	23	24	25	26	27	28	29	30	31	32	33	34													
32	15	6,7	3	148	1	6,7	10	85	23	24	Сбр	0,7	2	260	50	40	5	5	5	5	5	5	5	5	5	5	820	5	338	5	ПБМ	6,7														
<b>Итого по выделу:</b>																<b>50</b>	<b>40</b>	<b>5</b>	<b>5</b>	<b>5</b>	<b>5</b>	<b>5</b>	<b>5</b>	<b>5</b>	<b>5</b>	<b>5</b>	<b>5</b>	<b>5</b>	<b>5</b>	<b>5</b>	<b>5</b>	<b>5</b>	<b>5</b>	<b>5</b>	<b>5</b>	<b>5</b>	<b>5</b>	<b>5</b>	<b>5</b>	<b>5</b>	<b>5</b>	<b>5</b>	<b>5</b>	<b>5</b>	<b>5</b>	<b>5</b>
<b>Всего</b>																<b>6,7</b>																														

Показатели, не соответствующие таксационному описанию, отмечаются «\*».

136 леса, в 1, 2 и 3 зон округов санитарной охраны лечебно-оздоровительных местностей  
 148 запретные полосы лесов, расположенные вдоль водных объектов  
 150 особо защитные участки

«З» эксплуатационные леса  
 133 зеленые и лесопарковые зоны  
 149 нерестоохранные полосы лесов

Ольх черная  
 Ольх серая  
 Береза  
 Осина  
 Ель  
 Сосна  
 Сосна  
 Сосна

Ива древовидная  
 Ельники (серичный, долгомолшый, приручейный)  
 Ель  
 Ель  
 Ель  
 Ель  
 Ель

881 воздействия сильных ветров текущего года, повлекшие наклон более 10°, изгиб или вывал деревьев  
 215 слом ствола в обл. кроны свежий  
 217 слом ствола под кроной свежий  
 УНД, уборка и уборка неликвидной древесины

221 расщепление ствола в верхней части  
 222 расщепление ствола у комля

Исполнитель работ по проведению ЛПО: Ф.И.О. Зубов А.А. Подпись  Телефон 8 90230 2 5868  
 Дата составления документа 15.05.2020

## 1. Визуальное лесопатологическое обследование.\*

Наземное Дистанционное 

1.1. На площади 12,2 га фактическая таксационная характеристика лесного насаждения соответствует (не соответствует) таксационному описанию (нужное подчеркнуть). Причины несоответствия \_\_\_\_\_

Список участков с выявленными несоответствиями приведен в приложении 1 к настоящему Акту.

1.2. Лесные насаждения с нарушенной и утраченной устойчивостью выявлены на площади 8,3 га:

Участковое лесничество	Урочище (дача)	Площадь, га		Причина ослабления (гибели)
		с нарушенной устойчивостью	с утраченной устойчивостью	
Комсомольское	Митинское			338
<b>Итого</b>				

Состояние обследованных лесных насаждений приведено в приложениях 1.1 – 1.4 к Акту в зависимости от метода проведения ЛПО.

1.3. В обследованных лесных участках прогнозируется:

Прогноз	Площадь, га
Ослабление лесных насаждений	
Усыхание лесных насаждений различной степени	
Развитие очагов вредных организмов	

1.4. Обнаружено загрязнение лесного участка отходами и выбросами:

промышленными

бытовыми

Вид загрязнения	Размеры загрязнения			Объём, кубм	Площадь загрязнения, га
	длина, м	ширина, м	высота, м		

## ЗАКЛЮЧЕНИЕ

Оценка текущего санитарного и лесопатологического состояния лесных насаждений, назначенные профилактические мероприятия по защите лесов, агитационные мероприятия:

**В Осташковском лесничестве Комсомольском участковом лесничестве (Митинское лес-во) в квартале 32 выдел 10, на площади 8,3 га текущее санитарное состояние - усыхание деревьев единичное, лесопатологическое - единичные (не очаговые) местные поселения (заселение) стволовыми вредителями - назначено профилактические биотехнические мероприятия (ПБМ) - улучшение условий обитания и размножения насекомых птиц - развешивание искусственных гнездовий. (в количестве 25 штук)**

Исполнитель работ по проведению лесопатологического обследования:

Ф.И.О.

Зуб А. В.

Подпись



14.05.2020.

*Митинское Комсомольское участковое лесничество*

к акту лесопатологического обследования

## Результаты проведения лесопатологического обследования лесных насаждений за

Субъект Российской Федерации Тверская область

Лесничество (лесопарк)

Осташковское

Участковое лесничество

Комсомольское

Урочище (лесная дача)

Митинское

Номер квартала	Номер выдела	Площадь выдела, га	Лесное назначение	Категория защитных лесов	Номер лесопатологического выдела	Площадь лесопатологического выдела, га	Таксационная характеристика лесного насаждения					Распределение деревьев по категориям состояния, % от запаса										Признаки повреждения деревьев	Доля поврежденных деревьев, %	Причина ослабления поврежденной	Поврежденная	Подлежит рубке, %	Назначенные мероприятия												
							состав	попада	возраст	средняя высота, м	средний диаметр, см	тип леса	плотность	бонитет	запас, куб. м/га	число деревьев на пробе, шт.	без признаков ослабления	ослабленные	ослабленные	очень ослабленные	увяхающие						свежий сухостой	старый сухостой	свежий ветровал	старый ветровал	свежий бурелом	старый бурелом	аварийные деревья						
1	2	3	4	5	6	7	8	9	10	11	12	13	14	15	16	17	18	19	20	21	22	23	24	25	26	27	28	29	30	31	32	33	34	вид	площадь, га				
32	10	12,2	3	148	1	8,3	10	С	85	24	26	С4	0,8	2	330		50	40	5			5					820	5	338	5			ИПМ	8,3					
<b>Итого по выделу:</b>																																							
<b>Всего</b>																																							

Показатели, не соответствующие таксационному описанию, отмечаются «\*».

Графа	Содержание	Значение
4	"З" эксплуатационные леса	136
5	защитные леса	133
9	защитные полосы лесов вдоль дорог	148
13	защитные полосы лесов	149
29	перестроенные полосы лесов	148
31	защитные полосы лесов	148
33	защитные полосы лесов	148

150 особо защитные участки

120 леса, расположенные в водозащитных зонах

Ольха черная

Ель

Сосна

Береза

Осина

Ольха серая

Ива древовидная

Ельнички (черничный, кисличный, долгомошный, приручейный)

881 воздействие сильных ветров текущего года, повлекшие наклон более 10°, изгиб или вывал деревьев

215 слом ствола в обл. кроны свежий

221 расщепление ствола в верхней части

222 расщепление ствола у комля

881 воздействие сильных ветров текущего года, повлекшие наклон более 10°, изгиб или вывал деревьев

217 слом ствола под кроной свежий

221 расщепление ствола в верхней части

УЧД уборка и уборка неликвидной древесины

Исполнитель работ по проведению ЛПО: Ф.И.О.

Дата составления документа 15.05.10г.

Зубов А.А.

Подпись

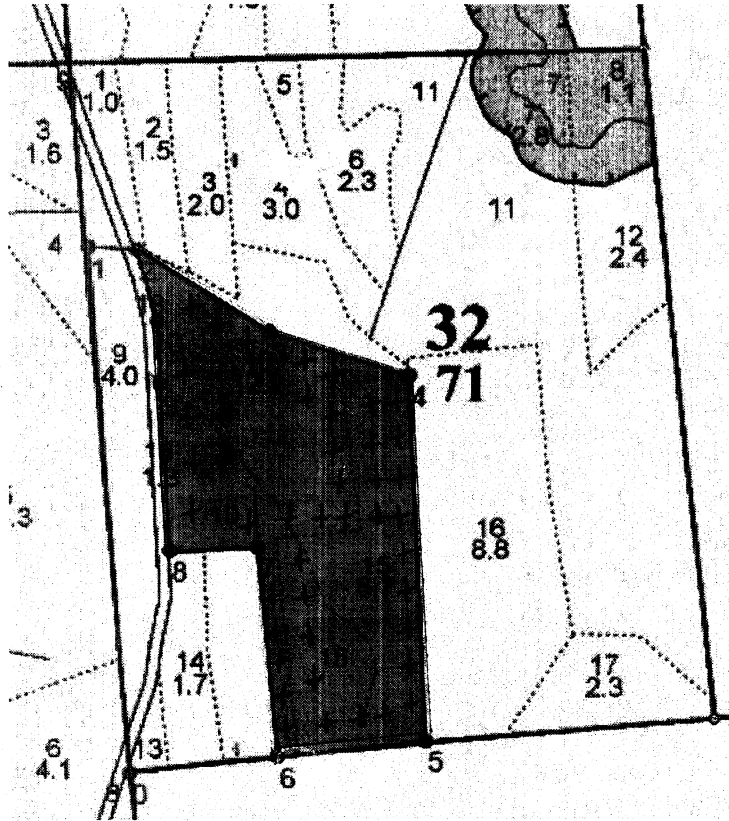
Телефон

8 48 23 0 2 38 6 7

### Абрис участка

Комсомольское участковое лесничество (по м/л Митинское лесничество)

Квартал 32 выдел 15 площадь 6,7 га  
Квартал 32 выдел 10 площадь 8,3 га



+ Местоположение искусственных гнездовий

№ выдела	Ленты (круговой площадки) перечета				
	№ ленты (площадки)	длина, м	ширина, м	радиус, м	площадь, га
15		ПБМ			6,7
10		ПБМ			8,3

Номера точек	Координаты		Румбы линий		Длина, м
			СЗ	ЮВ	
0-1			СЗ	4°	698
1-2	N56° 46.518'	E32° 49.121'	ЮВ	87°	65
2-3	N56° 46.666'	E32° 48.828'	ЮВ	58°	206
3-4	N56° 46.667'	E32° 48.710'	ЮВ	73°	192
4-5	N56° 46.789'	E32° 48.686'	ЮВ	2°	484
5-6	N56° 46.840'	E32° 48.687'	ЮЗ	84°	195
6-7	N56° 46.881'	E32° 48.663'	СЗ	5°	278
7-8	N56° 46.821'	E32° 48.841'	ЮЗ	88°	116
8-9	N56° 46.792'	E32° 49.020'	СЗ	3°	223
9-10	N56° 46.528'	E32° 49.039'	СЗ	2°	82
10-2	N56° 46.518'	E32° 49.121'	СЗ	16°	99

Исполнитель работ по проведению лесопатологического обследования:

ФИО Зубов А.А. Подпись Зубов А.А.

Телефон 8 48230 23867