


Приложение 2
к приказу Минприроды России
от 16.09.2016 № 480
Форма
"УТВЕРЖДАЮ"
Министр лесного хозяйства Тверской
области


"13" / 03 2020 г. Барышков В.В.

Акт
лесопатологического обследования № 4406
лесных насаждений Старицкого лесничества (лесопарка)
Тверской области (субъекта Российской Федерации)

Способ лесопатологического обследования: 1. Визуальный
2. Инструментальный

Место проведения

Участковое лесничество	Урочище (дача)	Квартал (кварталы)	Выдел (выделы)	Площадь, га
Луковниковское		136	2	17,4

Лесопатологическое обследование проведено на общей площади 17,4 га.

1. **Визуальное лесопатологическое обследование.***

Наземное

Дистанционное

1.1. На площади 17,4 га фактическая таксационная характеристика лесного насаждения соответствует (не соответствует) таксационному описанию (нужное подчеркнуть).

Причины несоответствия _____

Список участков с выявленными несоответствиями приведен в приложении 1 к настоящему Акту.

1.2. Лесные насаждения с нарушенной и утраченной устойчивостью выявлены на площади 4,60 га:

Участковое лесничество	Урочище (дача)	Площадь, га		Причина ослабления (гибели)
		с нарушенной устойчивостью	с утраченной устойчивостью	
Луковниковское			4,60	466
				358
Итого			4,60	

Состояние обследованных лесных насаждений приведено в приложениях 1.1-1.4 к Акту в зависимости от метода проведения ЛПО.

1.3. В обследованных лесных участках прогнозируется:

Прогноз	Площадь, га
Ослабление лесных насаждений	
Усыхание лесных насаждений различной степени	
Развитие очагов вредных организмов	

1.4. Обнаружено загрязнение лесного участка отходами и выбросами:

Промышленными

Бытовыми

Вид загрязнения	Размеры загрязнения			Объем, кубм	Площадь загрязнения
	длина, м	ширина, м	высота, м		

ЗАКЛЮЧЕНИЕ

Оценка текущего санитарного и лесопатологического состояния лесных насаждений, назначенные профилактические мероприятия по защите лесов, агитационные мероприятия:

В квартале № 136 выделе № 2 на площади 4,60 га участкового лесничества Луковниковское

наблюдается усыхание, ель повреждена корневой губкой, осина - трутовиком ложным осиновым

Заражения деревьев 1-2 категории не выявлено. Развития очага корневой губки не прогнозируется.

Необходимо проведение инструментального обследования.

На остальной площади (12,8 га) повреждения отсутствуют, насаждение здоровое, мероприятия не назначаются.

Исполнитель работ по проведению лесопатологического обследования:

ФИО _____ инженер-лесопатолог Брыкин О.О.

Подпись _____

Дата обследования _____

12.08.2019



*Раздел включается в акт, в случае проведения лесопатологического обследования визуальным способом.

2. Инструментальное обследование лесного участка.*

2.1. Фактическая таксационная характеристика лесного насаждения соответствует
(не соответствует) (нужное подчеркнуть) таксационному описанию. Причины несоответствия:

Ведомость лесных участков с выявленными несоответствиями таксационным описаниям приведена в приложении 1 к Акту.

2.2. Состояние насаждений: с нарушенной устойчивостью
с утраченной устойчивостью

причины повреждения:
Губка корневая, Трутовик ложный осиновый

Заселено (отработано) стволовыми вредителями:

Вид вредителя	Порода	Встречаемость (% заселенных деревьев)	Степень заселения (слабая, средняя, сильная)

Повреждено огнём:

Вид пожара	Порода	Состояние корневых лап		Состояние корневой шейки		Подсушивание луба	
		% поврежденных огнём корней	% деревьев с данным повреждением	ожог корневой шейки по окружности (1/4; 2/4; 3/4; более 3/4)	% деревьев с данным повреждением	по окружности (1/4; 2/4; 3/4; более 3/4)	% деревьев с данным повреждением

Поражено болезнями:

Вид	Порода	Встречаемость (% поражённых деревьев)	Степень поражения (слабая, средняя, сильная)
Губка корневая	Ель	19	слабая
Трутовик ложный осиновый	Осина	20	слабая

2.3. Выборке подлежит 41,9 % деревьев, 45,5 % от запаса

в том числе:

ослабленных _____ %, (причины назначения) _____ ;
 сильно ослабленных 12,2 %, (причины назначения) 358 ;
 усыхающих 18,8 %, (причины назначения)

466		358
-----	--	-----

 ;
 свежего сухостоя 8,2 %;
 свежего ветровала: _____ %;
 свежего бурелома _____ %;
 старого ветровала: 1,7 %;
 старого бурелома _____ %;
 старого сухостоя 4,6 %;
 аварийных _____ %.

358 - Трутовик ложный осиновый

466 - Губка корневая

358 - Трутовик ложный осиновый

2.4. Полнота лесного насаждения после уборки деревьев, подлежащих рубке, составит 0,3
Критическая полнота для данной категории лесных насаждений составляет 0,5

ЗАКЛЮЧЕНИЕ

С целью предотвращения негативных процессов или снижения ущерба от их воздействия назначено:

Участковое лесничество	Урочище (дача)	Квартал	Выдел	Площадь выдела, га	Вид мероприятия	Площадь мероприятия, га	Порода	Запас на выдел, куб.м	Крайние сроки проведения
Луковниковское		136	2	17,4	ССР	4,6	Е,ОС,Б	1430	2020

Ведомость перечета деревьев, назначенных в рубку, и лесного участка прилагаются (приложение 2 и 3 к Акту).

Меры по обеспечению возобновления:

искусственное лесовозобновление

Мероприятия, необходимые для предупреждения повреждения или поражения смежных насаждений

Своевременное проведение санитарно-оздоровительных мероприятий. Надзор за состоянием смежных насаждений

Сведения для расчета степени повреждения:

год образования старого сухостоя Прошлые года ;
основная причина повреждения древесины 466 ;
дата проведения обследований 12.08.2019 ;

Исполнитель работ по проведению лесопатологического обследования:

ФИО Брыкин О.О. Подпись 

Должность инженер-лесопатолог

Организация Филиал ФБУ "Рослесозащита"- "Центр защиты леса Тверской области"

* Раздел включается в акт в случае проведения лесопатологического обследования обследования инструментальным способом.

* 466 - Губка корневая

Результаты проведения лесопатологического обследования лесных насаждений за 12.08.2019 г.

Субъект Российской Федерации
Участковое лесничество


Тверская область
Луковниковское

Лесничество (лесопарк)
Урочища (лесная дача)

Старицкое

Номер квартала	Номер выдела	Площадь выдела, га	Целевое назначение лесов	Категория защитных лесов	Номер лесопатологического выдела	Площадь лесопатологического выдела, га	Таксационная характеристика							Число деревьев на пробе, шт.	Распределение запаса насаждения по категориям состояния деревьев, %										Признаки повреждения деревьев	Доля поврежденных деревьев, %	Причина ослабления, повреждения	Поджегит рубке, %	Назначенные мероприятия									
							состав	попоя	возраст	средняя высота, м	средний диаметр, см	тип леса	полнота		тонитет	запас, км/га	без признаков ослабления	ослабленные	сильно ослабленные	улыкающие	свежий сухой	старый сухой	свежий ветровал	старый ветровал					свежий бурелом	старый бурелом	старый бурелом	ветряные деревья	29	30	31	32	33	34
136	2	17,4	Эксплуатационные леса	0	1	4,60	5Е	90	28	32	БЖС	0,6	1	310	67	6,1	7,6	14,0	12,9	4,8	1,7	22	23	24	25	26	27	28	820	20,6	466	21,1	ССР	4,60				
							4	ОС							45	6,9	6,3	12,2	5,9	2,7	2,9								801	20,6	358	23,7						
							1	Б							24	3,5	4,3	3,8	2,0	0,7									832	0,7		0,7						
Итого															136	16,5	18,2	30,0	20,8	8,2	4,6	1,7								41,9			45,5					

Показатели, не соответствующие таксационному описанию отмечаются "*"
 Исполнитель работ по проведению лесопатологического обследования:

ФИО Брыкин О.О. Подпись 
Должность инженер-лесопатолог
Организация Филиал ФБУ "Рослесозащита", Центр защиты леса Тверской области
Дата составления документа 21.01.2020 Телефон 32-15-77

466 - Губка корневая
358 - Трутовик ложный осиновый
820 - Смолотечение
801 - Наличие плодовых тел на стволе
832 - Наличие гнили
153 - Водяные побеги

**Ведомость перечета деревьев назначенных в рубку
Временная пробная площадь**

Субъект РФ Тверская область
Лесничество (лесопарк) Старицкое Луковниковское
Квартал 136 Выдел 2 Площадь, 4,60 га,
Номер очага вредных организмов _____ Размер пробной площади 0,46 га,
Перечет ленточный перечет

Таксационная характеристика:

тип леса ЕКИС состав 5Е4ОС1Б возраст 90 бонитет 1
полнота 0,6 запас на га 310 искусственное лесовозобновление

Время и причина ослабления насаждения: _____ Прошлые года
губка корневая, трутовик ложный осиновый, смолотечение, наличие плодовых тел на стволе, наличие гнили, водяные побеги

Тип очага вредных организмов: _____ эпизодический, хронический (подчеркнуть)
Фаза развития очага: _____ начальная, нарастания численности, собственно вспышка, кризис (подчеркнуть)


Состояние лесного насаждения, намечаемые мероприятия: _____ сильно ослабленное
_____ ССР

Средневзвешенная категория состояния насаждения составляет _____ 3,00

ССР - Сплошная санитарная рубка

Исполнитель работ по проведению лесопатологического обследования:

Дата составления документа: _____ 21.01.2020 Телефон _____ 32-15-77

ФИО _____ Брыкин О.О. Подпись _____ 
Должность _____ инженер-лесопатолог
Организация _____ Филиал ФБУ "Рослесозащита"- "Центр защиты леса Тверской области"

ВЕДОМОСТЬ ПЕРЕЧЕТА ДЕРЕВЬЕВ

Порода:		Ель															Всего деревьев по ступеням толщины		
Ступени толщины, см	Количество деревьев по категориям состояния, шт.																шт.	в том числе подлежат рубке, %	
	I	II	III	IV		V		VI			ветровал, бурелом			аварийные деревья					
				НЗ	З	НЗ	З	НЗ	З	О	НЗ	З	О	НЗ	З	О			
1	2	3	4	5	6	7	8	9	10	11	12	13	14	15	16	17	18	19	
8																			
12																			
16																			
20																			
24																			
28	4	6	4	7		1												22	36
32	3	5	5	5		2			1									22	41
36	2	1	9	6		3			1			1						23	48
40																			
44																			
48																			
52																			
56																			
60																			
Итого число стволов, шт.	9	12	18	18		6		2			2							67	28,0
Итого, % от числа стволов	6,6	8,8	13,2	13,2		4,4		1,5			1,5							49	20,6
Итого запас, кбм	8,7	10,9	20,2	18,4		6,8		2,4			2,4							70	30,0
Итого, % от запаса	6,1	7,6	14,0	12,9		4,8		1,7			1,7							49	21,1

Порода:		Осина															Всего деревьев по ступеням толщины		
Ступени толщины, см	Количество деревьев по категориям состояния, шт.																шт.	в том числе подлежат рубке, %	
	I	II	III	IV		V		VI			ветровал, бурелом			аварийные деревья					
				НЗ	З	НЗ	З	НЗ	З	О	НЗ	З	О	НЗ	З	О			
1	2	3	4	5	6	7	8	9	10	11	12	13	14	15	16	17	18	19	
8																			
12																			
16																			
20																			
24																			
28																			
32	4	3	4	1														12	42
36	3	3	7	4		2			1									20	70
40	2	2	4	2		1			2									13	69
44																			
48																			
52																			
56																			
Итого число стволов, шт.	9	8	15	7		3		3										45	28,0
Итого, % от числа стволов	6,6	5,9	11,0	5,1		2,2		2,2										33	20,6
Итого запас, кбм	9,9	9,0	17,5	8,5		3,8		4,1										53	33,9
Итого, % от запаса	6,9	6,3	12,2	5,9		2,7		2,9										37	23,7

Порода: Береза

Ступени толщины, см	Количество деревьев по категориям состояния, шт.																Всего деревьев по ступеням толщины		
	I	II	III	IV		V		VI			ветровал, бурелом			аварийные деревья			шт.	в том числе подлежат рубке, %	
				НЗ	З	НЗ	З	НЗ	З	О	НЗ	З	О	НЗ	З	О			
1	2	3	4	5	6	7	8	9	10	11	12	13	14	15	16	17	18	19	
8																			
12																			
16																			
20																			
24																			
28	2		1															3	
32	1	4	5	1														11	
36	3	3	1	2		1												10	10
40																			
44																			
48																			
52																			
56																			
60																			
Итого число стволов, шт.	6	7	7	3		1											24	1,0	
Итого, % от числа стволов	4,4	5,1	5,1	2,2		0,7											18	0,7	
Итого запас, кбм	5,0	6,1	5,4	2,8		1,0											20	1,0	
Итого, % от запаса	3,5	4,3	3,8	2,0		0,7											14	0,7	

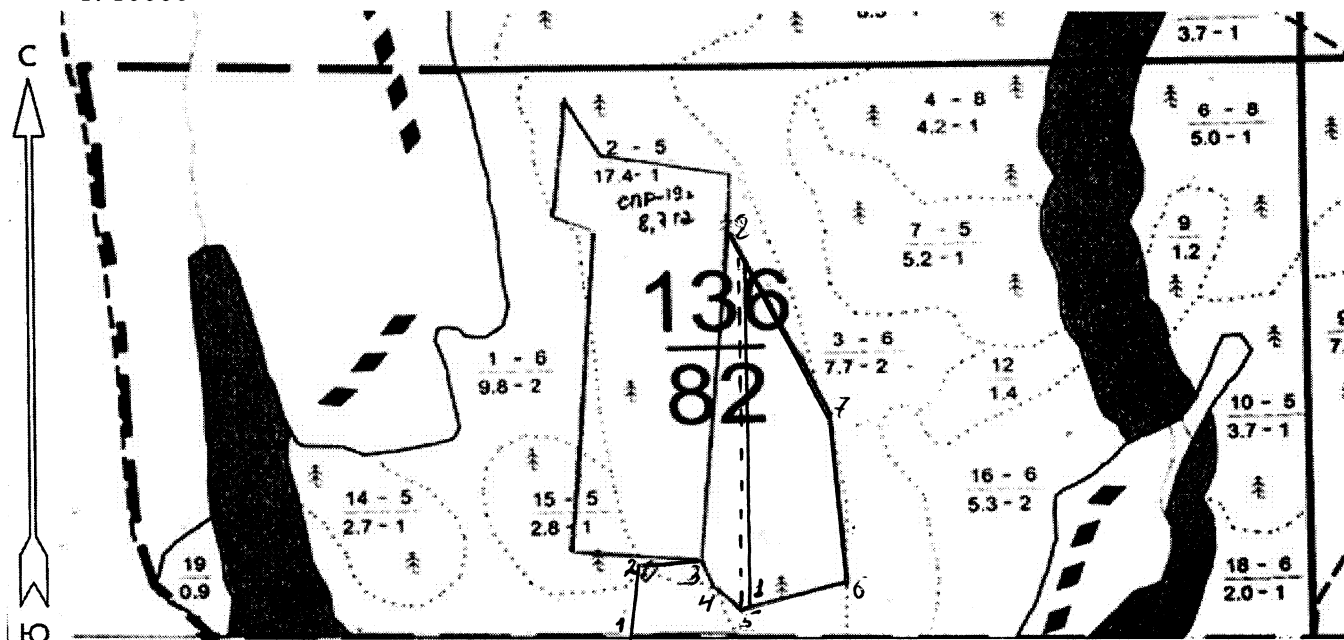
Итоговая

Ступени толщины, см	Количество деревьев по категориям состояния, шт.																Всего деревьев по ступеням толщины	
	I	II	III	IV		V		VI			ветровал, бурелом			аварийные деревья			шт.	в том числе подлежат рубке, %
				НЗ	З	НЗ	З	НЗ	З	О	НЗ	З	О	НЗ	З	О		
1	2	3	4	5	6	7	8	9	10	11	12	13	14	15	16	17	18	19
8																		
12																		
16																		
20																		
24																		
28	6	6	5	7		1											25	32
32	8	12	14	7		2		1			1						45	31
36	8	7	17	12		6		2			1						53	49
40	2	2	4	2		1		2									13	69
44																		
48																		
52																		
56																		
60																		
Итого число стволов, шт.	24	27	40	28		10		5			2						136	57,0
Итого, % от числа стволов	17,6	19,8	29,3	20,5		7,3		3,7			1,5						100	41,9
Итого запас, кбм	23,6	26,0	43,1	29,7		11,6		6,5			2,4						143	64,9
Итого, % от запаса	16,5	18,2	30,0	20,8		8,2		4,6			1,7						100	45,5

Примечание: НЗ - незаселенное, З - заселенное, О - отработанное вредителями.
Средняя по породе: Ель-3,19; Осина-2,91; Береза-2,44

Абрис участка
Луковниковское участковое лесничество
Квартал – 136 выдел 2 площадь 4,6 га

1: 10000



От участка, где проводится сплошная санитарная рубка до водного объекта (ручей Гомзиха, водоохранная зона 100 м) расстояние 600 м, данный участок не попадает под действие водного кодекса.

№ выдела	Ленты (круговые площадки) перечета				
	№ ленты (площадки)	длина, м	ширина, м	радиус, м	площадь, га.
2	1	460	10		0,46
Итого					0,46

Номера точек	Координаты		Румбы линий	Длина, м
0-1	56*39,436	034*28,181	ЮВ:88	317
1-2	56*39,675	034*28,461	СВ:5	85
2-3	56*39,651	034*28,321	СВ:75	49
3-4	56*39,703	034*28,261	ЮВ:40	50
4-5	56*39,660	034*28,298	ЮВ:75	35
5-6	56*39,655	034*28,327	СВ:61	131
6-7	56*39,677	034*28,463	СЗ:19	245
7-8	56*39,817	034*28,408	СЗ:31	219
8-3	56*39,920	034*28,334	ЮЗ:6	433

Условные обозначения: - - граница СОМ; --- - пробная площадь;

Исполнитель работ по проведению лесопатологического обследования:

ФИО Бражнев О. О.

Подпись [Signature]

Дата составления документа 02.09.2019

Телефон 32-15-77