


Приложение 2
к приказу Минприроды России
от 16.09.2016 № 480
Форма
"УТВЕРЖДАЮ"
Министр лесного хозяйства Тверской
области


"24" / 03 2020 г. Барышков В.В.

Акт
лесопатологического обследования № 44/19
лесных насаждений Старицкого лесничества (лесопарка)
Тверской области (субъекта Российской Федерации)

Способ лесопатологического обследования: 1. Визуальный
2. Инструментальный

Место проведения

Участковое лесничество	Урочище (дача)	Квартал (кварталы)	Выдел (выделы)	Площадь, га
Степуринское		169	1	14,0

Лесопатологическое обследование проведено на общей площади 14,0 га.

1. Визуальное лесопатологическое обследование.*

Наземное Дистанционное

1.1. На площади 14,0 га фактическая таксационная характеристика лесного насаждения соответствует (не соответствует) таксационному описанию (нужное подчеркнуть).

Причины несоответствия _____

Список участков с выявленными несоответствиями приведен в приложении 1 к настоящему Акту.

1.2. Лесные насаждения с нарушенной и утраченной устойчивостью выявлены на площади 5,90 га:

Участковое лесничество	Урочище (дача)	Площадь, га		Причина ослабления (гибели)
		с нарушенной устойчивостью	с утраченной устойчивостью	
Степуринское			5,90	466
				355,821
Итого			5,90	

Состояние обследованных лесных насаждений приведено в приложениях 1.1-1.4 к Акту в зависимости от метода проведения ЛПО.

1.3. В обследованных лесных участках прогнозируется:

Прогноз	Площадь, га
Ослабление лесных насаждений	
Усыхание лесных насаждений различной степени	
Развитие очагов вредных организмов	

1.4. Обнаружено загрязнение лесного участка отходами и выбросами:

Промышленными Бытовыми

Вид загрязнения	Размеры загрязнения			Объем, кубм	Площадь загрязнения
	длина, м	ширина, м	высота, м		

ЗАКЛЮЧЕНИЕ

Оценка текущего санитарного и лесопатологического состояния лесных насаждений, назначенные профилактические мероприятия по защите лесов, агитационные мероприятия:

В квартале № 169 выделе № 1 на площади 5,90 га участкового лесничества Степуринское наблюдается усыхание, ель повреждена корневой губкой, береза- трутовиком настоящим.

Так же насаждение пройдено ветровалом прошлых лет.

Заражения деревьев 1-3 категории не выявлено.

Необходимо проведение инструментального обследования.

На остальной площади (8,1 га) повреждения отсутствуют, насаждение здоровое, мероприятия не назначаются.

Исполнитель работ по проведению лесопатологического обследования:

ФИО _____ инженер-лесопатолог Брыкин О.О.

Подпись _____

Дата обследования _____

13.08.2019

*Раздел включается в акт, в случае проведения лесопатологического обследования визуальным способом.

2. Инструментальное обследование лесного участка.*

2.1. Фактическая таксационная характеристика лесного насаждения соответствует
(не соответствует) (нужное подчеркнуть) таксационному описанию. Причины несоответствия:

Ведомость лесных участков с выявленными несоответствиями таксационным описаниям приведена в приложении 1 к Акту.

2.2. Состояние насаждений: с нарушенной устойчивостью
с утраченной устойчивостью

причины повреждения:
Губка корневая, Трутовик настоящий

Заселено (отработано) стволовыми вредителями:

Вид вредителя	Порода	Встречаемость (% заселенных деревьев)	Степень заселения (слабая, средняя, сильная)

Повреждено огнём:

Вид пожара	Порода	Состояние корневых лап		Состояние корневой шейки		Подсушивание луба	
		% поврежденных огнём корней	% деревьев с данным повреждением	ожог корневой шейки по окружности (1/4; 2/4; 3/4; более 3/4)	% деревьев с данным повреждением	по окружности (1/4; 2/4; 3/4; более 3/4)	% деревьев с данным повреждением

Поражено болезнями:

Вид	Порода	Встречаемость (% поражённых деревьев)	Степень поражения (слабая, средняя, сильная)
Губка корневая	Ель	38	сильная
Трутовик настоящий	Береза	3	

2.3. Выборке подлежит 47,1 % деревьев, 53,9 % от запаса

в том числе:

ослабленных _____ %, (причины назначения) _____ ;
 сильно ослабленных _____ %, (причины назначения) _____ ;
 усыхающих 24,3 %, (причины назначения)

466	355	
-----	-----	--

 ;
 свежего сухостоя 11,7 %,
 свежего ветровала: 5,0 %,
 свежего бурелома _____ %,
 старого ветровала: 0,4 %,
 старого бурелома _____ %,
 старого сухостоя 12,5 %,
 аварийных _____ %.

466 - Губка корневая

355 - Трутовик настоящий

2.4. Полнота лесного насаждения после уборки деревьев, подлежащих рубке, составит 0,2
Критическая полнота для данной категории лесных насаждений составляет 0,3

ЗАКЛЮЧЕНИЕ

С целью предотвращения негативных процессов или снижения ущерба от их воздействия назначено:

Участковое лесничество	Урочище (дача)	Квартал	Выдел	Площадь выдела, га	Вид мероприятия	Площадь мероприятия, га	Порода	Запас на выдел, куб.м	Крайние сроки проведения
Степуринское		169	1	14	ССР	5,9	Е,Б	1475	2021

Ведомость перечета деревьев, назначенных в рубку, и лесного участка прилагаются (приложение 2 и 3 к Акту).

Меры по обеспечению возобновления:

искусственное лесовозобновление

Мероприятия, необходимые для предупреждения повреждения или поражения смежных насаждений

Своевременное проведение санитарно-оздоровительных мероприятий. Надзор за состоянием смежных насаждений

Сведения для расчета степени повреждения:

год образования старого сухостоя Прошлые года ;
основная причина повреждения древесины 466 ;
дата проведения обследований 13.08.2019 ;

Исполнитель работ по проведению лесопатологического обследования:

ФИО Брыкин О.О.

Подпись

Должность инженер-лесопатолог

Организация Филиал ФБУ "Рослесозащита"- "Центр защиты леса Тверской области"

* Раздел включается в акт в случае проведения лесопатологического обследования обследования инструментальным способом.

* 466 - Губка корневая

**Ведомость перечета деревьев назначенных в рубку
Временная пробная площадь**

Субъект РФ Тверская область
Лесничество (лесопарк) Старицкое Степуринское
Квартал 169 Выдел 1 Площадь, 5,90 га,
Номер очага вредных организмов _____ Размер пробной площади 0,60 га,
Перечет ленточный перечет

Таксационная характеристика:

тип леса ЕКИС состав 8Е2Б возраст 110 бонитет 2
полнота 0,5 запас на га 250 искусственное лесовозобновление

Время и причина ослабления насаждения: Прошлые года
губка корневая, трутовик настоящий, воздействия сильных ветров прошлых лет, повлекшие наклон более 10°, изгиб или вывал деревьев, смолотечение, наличие плодовых тел на стволе, механические повреждения слом ствола под кроной пр. лет, наличие гнили, механические повреждения обрыв корней (вывал) прошлых лет

Тип очага вредных организмов: эпизодический, хронический (подчеркнуть)
Фаза развития очага: начальная, нарастания численности, собственно вспышка, кризис
(подчеркнуть)

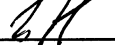
Состояние лесного насаждения, намечаемые мероприятия: сильно ослабленное
ССР

Средневзвешенная категория состояния насаждения составляет 3,38

ССР - Сплошная санитарная рубка

Исполнитель работ по проведению лесопатологического обследования:

Дата составления документа: 12.03.2020 Телефон 32-15-77

ФИО Брыкин О.О. Подпись 
Должность инженер-лесопатолог
Организация Филиал ФБУ "Рослесозащита"- "Центр защиты леса Тверской области"

ВЕДОМОСТЬ ПЕРЕЧЕТА ДЕРЕВЬЕВ

Порода: Ель		Количество деревьев по категориям состояния, шт.															Всего деревьев по ступеням толщины		
Ступени толщины, см		I	II	III	IV		V		VI			ветровал, бурелом			аварийные деревья			шт.	в том числе подлежат рубке, %
					НЗ	З	НЗ	З	НЗ	З	О	НЗ	З	О	НЗ	З	О		
1	2	3	4	5	6	7	8	9	10	11	12	13	14	15	16	17	18	19	
8																			
12																			
16																			
20																			
24																			
28																			
32	8	6	3	4							3						24	29	
36	5	4	8	10		3		4			2						36	53	
40	3	1	5	11		7		7			1						35	74	
44																			
48																			
52																			
56																			
60																			
Итого число стволов, шт.	16	11	16	25		10		11			6						95	52,0	
Итого, % от числа стволов	13,2	9,1	13,2	20,7		8,3		9,1			5,0						79	43,0	
Итого запас, кбм	20,1	13,2	22,5	36,5		16,1		17,4			7,5						133	77,5	
Итого, % от запаса	13,4	8,8	15,1	24,3		10,7		11,6			5,0						89	51,6	

Порода: Береза		Количество деревьев по категориям состояния, шт.															Всего деревьев по ступеням толщины		
Ступени толщины, см		I	II	III	IV		V		VI			ветровал, бурелом			аварийные деревья			шт.	в том числе подлежат рубке, %
					НЗ	З	НЗ	З	НЗ	З	О	НЗ	З	О	НЗ	З	О		
1	2	3	4	5	6	7	8	9	10	11	12	13	14	15	16	17	18	19	
8																			
12																			
16																			
20																			
24	3	2	1	1				1									8	13	
28	2	2	1	2		1					1						9	22	
32	2	1	2	2		1		1									9	22	
36																			
40																			
44																			
48																			
52																			
56																			
Итого число стволов, шт.	7	5	4	5		2		2			1						26	5,0	
Итого, % от числа стволов	5,8	4,1	3,3	4,1		1,7		1,7			0,8						22	4,1	
Итого запас, кбм	4,2	2,9	2,7	3,4		1,5		1,3			0,6						17	3,4	
Итого, % от запаса	2,8	1,9	1,8	2,3		1,0		0,9			0,4						11	2,3	

Итоговая

Ступени толщины, см	Количество деревьев по категориям состояния, шт.																Всего деревьев по ступеням толщины	
	I	II	III	IV		V		VI			ветровал, бурелом			аварийные деревья			шт.	в том числе подлежат рубке, %
				НЗ	З	НЗ	З	НЗ	З	О	НЗ	З	О	НЗ	З	О		
1	2	3	4	5	6	7	8	9	10	11	12	13	14	15	16	17	18	19
8																		
12																		
16																		
20																		
24	3	2	1	1				1									8	13
28	2	2	1	2		1					1						9	22
32	10	7	5	6		1		1			3						33	27
36	5	4	8	10		3		4			2						36	53
40	3	1	5	11		7		7			1						35	74
44																		
48																		
52																		
56																		
60																		
Итого число стволов, шт.	23	16	20	30		12		13			7						121	57,0
Итого, % от числа стволов	19,0	13,2	16,5	24,8		10,0		10,8			5,8						100	47,1
Итого запас, кбм	24,3	16,1	25,2	39,9		17,6		18,7			8,1						150	80,9
Итого, % от запаса	16,2	10,7	16,9	26,6		11,7		12,5			5,4						100	53,9

Примечание: НЗ - незаселенное, З - заселенное, О - отработанное вредителями.
Средняя по породе: Ель-3,49; Береза-2,93

Приложение 3

К акту лесопатологического обследования

Абрис участка

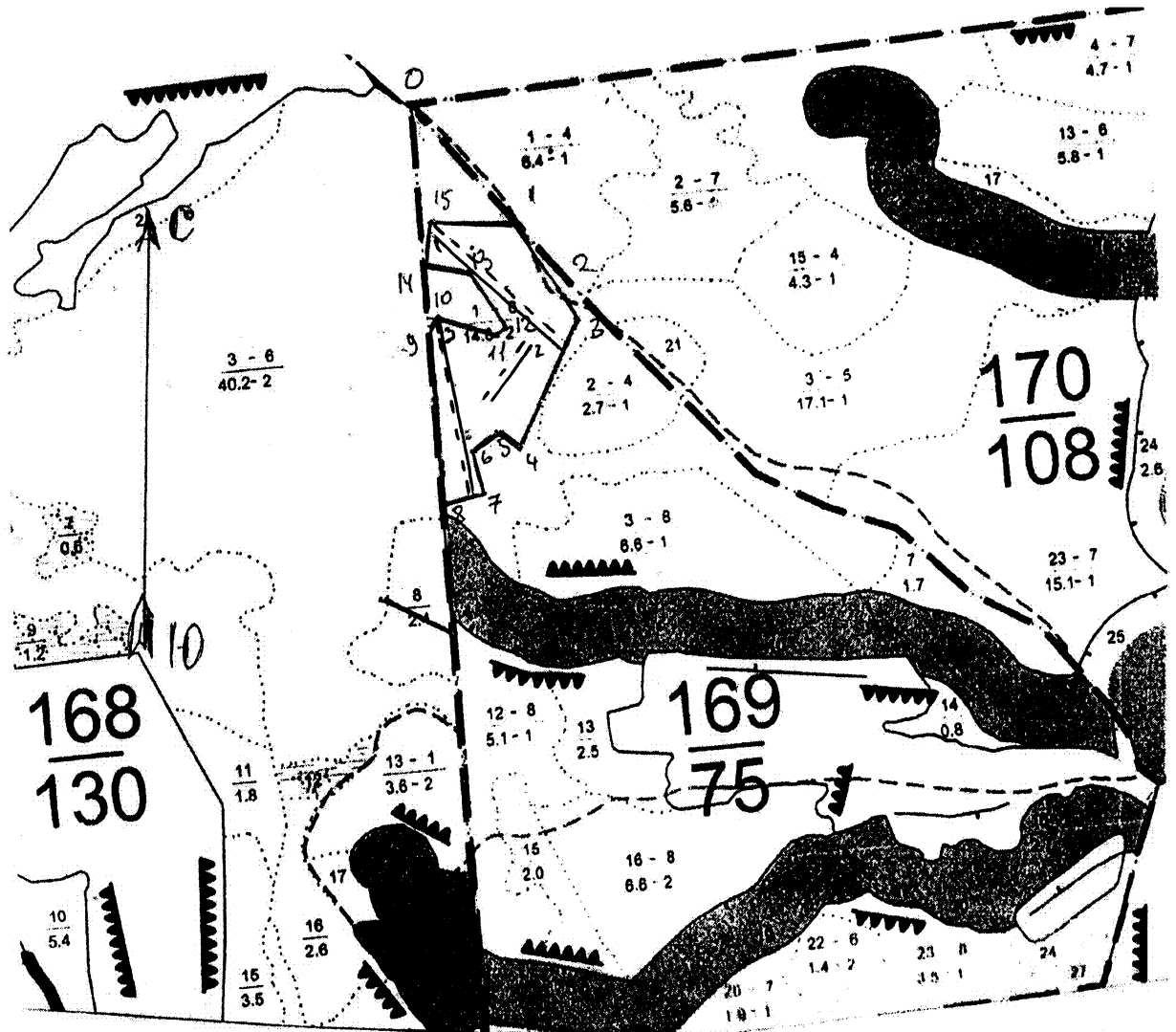
ГКУ «Старицкое лесничество Тверской области»

Степуриновское участковое лесничество

Квартал - 169 выд. - 1 пл. - 5,9 га.,

Итого общая площадь - 5,9 га.

М 1: 10000



Расстояние до ближайшего водного объекта (река Серговка протяженность 15 км, ширина водоохраной зоны 100 метров) составляет 1000 метров.

№ линий	Координаты		Направление, румбы линий	Длина м
0-1	56*19,975	034*49,789	просек	231
1-2	56*19,876	034*49,925	ЮВ:36	120
2-3	56*19,823	034*50,978	ЮВ:45,3	68
3-4	56*19,786	034*50,019	ЮЗ:22	217
4-5	56*19,691	034*50,903	СЗ:52	41
5-6	56*19,701	034*49,883	ЮЗ:57	50
6-7	56*19,695	034*49,847	ЮВ:29	71
7-8	56*19,661	034*49,862	ЮЗ:75,3	61
8-9	56*19,660	034*49,810	СЗ:14	254
9-10	56*19,791	034*49,785	СВ:28	34
10-11	56*19,805	034*49,805	ЮВ:78	100
11-12	56*19,790	034*49,894	СВ:48	17
12-13	56*19,790	034*49,905	СЗ:41	103
13-14	56*19,834	034*49,858	СЗ:83	79
14-15	56*19,847	034*49,780	СВ:11,3	67
15-1	56*19,881	034*49,809	СВ:88	129

№ выдела	Ленты (круговые площадки) перечеа				
	№ ленты (площади)	Длина, м	Ширина, м	Радиус, м	Площадь, га.
1	1	250	10		0,25
1	2	100	10		0,1
1	3	250	10		0,25
Итого					0,6

Условные обозначения: — - граница СОМ; --- пробная площадь.

Исполнитель работ по проведению лесопатологического обследования

ФИО Брошкин О. О

Подпись 

Дата составления документа 15.08.2013

Телефон 32-15-77