

УТВЕРЖДАЮ:

Министр лесного хозяйства

Тверской области

(должность)

Барышков В.В.

(Ф.И.О., подпись)

13.03.2020.

(Дата)

**Акт**  
**лесопатологического обследования № 4409**

лесных насаждений

Торжокского  
Тверской области

лесничества (лесопарка)  
(субъект Российской Федерации)

Способ лесопатологического обследования 1. Визуальный

2. Инструментальный

**Место проведения**

Участковое лесничество	Урочище (дача)	Квартал (кварталы)	Выдел (выделы)	Площадь, га
Тверецкое		78	12	6,1
		78	19	4,5

Лесопатологическое обследование проведено на общей площади 10,6 га.

1. Визуальное лесопатологическое обследование.\*

Наземное  X

Дистанционное

1.1. На площади 6,1 га фактическая таксационная характеристика лесного насаждения соответствует (не соответствует) таксационному описанию (нужное подчеркнуть). Причины несоответствия \_\_\_\_\_

Список участков с выявленными несоответствиями приведен в приложении 1 к настоящему Акту.

1.2. Лесные насаждения с нарушенной и утраченной устойчивостью выявлены на площади 6,1 га:

Участковое лесничество	Урочище (дача)	Площадь, га		Причина ослабления (гибели)
		с нарушенной	с утраченной устойчивостью	
Тверецкое		6,1		343
Итого		6,1		

Состояние обследованных лесных насаждений приведено в приложениях 1.1 – 1.4 к Акту в зависимости от метода проведения ЛПО.

1.3. В обследованных лесных участках прогнозируется:

Прогноз	Площадь, га
Ослабление лесных насаждений	
Усыхание лесных насаждений различной степени	
Развитие очагов вредных организмов	

1.4. Обнаружено загрязнение лесного участка отходами и выбросами: промышленными

бытовыми

Вид загрязнения	Размеры загрязнения			Объем, кубм	Площадь загрязнения, га
	длина, м	ширина, м	высота, м		

**ЗАКЛЮЧЕНИЕ**

Оценка текущего санитарного и лесопатологического состояния лесных насаждений, назначенные профилактические мероприятия по защите лесов, агитационные мероприятия:

В Торжокском лесничестве Тверецком участковом лесничестве в квартале 78 выдел 12  
на площади 6,1 га текущее санитарное состояние - усыхание деревьев единичное, лесопатологическое - единичные  
(не очаговые) местные поселения (заселение) стволовыми вредителями - назначено профилактические  
биотехнические мероприятия (ПБМ) - улучшение условий обитания и размножения  
насекомоядных птиц - развешивание искусственных гнездовий. (в количестве 13 штук)

Исполнитель работ по проведению лесопатологического обследования:

Ф.И.О. Ильин Ю.А. Подпись \_\_\_\_\_

Дата обследования 23.09.2014



1. Визуальное лесопатологическое обследование.\*

Наземное  X

Дистанционное

1.1. На площади 4,5 га фактическая таксационная характеристика лесного насаждения  
соответствует (не соответствует) таксационному описанию (нужное подчеркнуть). Причины  
несоответствия \_\_\_\_\_

Список участков с выявленными несоответствиями приведен в приложении 1 к настоящему Акту.

1.2. Лесные насаждения с нарушенной и утраченной устойчивостью выявлены на площади 4,5 га:

Участковое лесничество	Урочище (дача)	Площадь, га		Причина ослабления (гибели)
		с нарушенной	с утраченной устойчивостью	
Тверецкое		4,5		431
Итого		4,5		

Состояние обследованных лесных насаждений приведено в приложениях 1.1 – 1.4 к Акту в зависимости от метода проведения ЛПО.

1.3. В обследованных лесных участках прогнозируется:

Прогноз	Площадь, га
Ослабление лесных насаждений	
Усыхание лесных насаждений различной степени	
Развитие очагов вредных организмов	

1.4. Обнаружено загрязнение лесного участка отходами и выбросами:  промышленными

бытовыми

Вид загрязнения	Размеры загрязнения			Объем, кубм	Площадь загрязнения, га
	длина, м	ширина, м	высота, м		

**ЗАКЛЮЧЕНИЕ**

Оценка текущего санитарного и лесопатологического состояния лесных насаждений, назначенные профилактические мероприятия по защите лесов, агитационные мероприятия:

В Торжокском лесничестве Тверецком участковом лесничестве в квартале 78 выдел 19  
на площади 4,5 га текущее санитарное состояние - усыхание деревьев единичное, лесопатологическое - единичные  
(не очаговые) местные поселения (заселение) стволовыми вредителями - назначено профилактические  
биотехнические мероприятия (ПБМ) - улучшение условий обитания и размножения  
насекомоядных птиц - развешивание искусственных гнездовых (в количестве 9 штук)

Исполнитель работ по проведению лесопатологического обследования:

Ф.И.О. Ильин Ю.А.

Подпись



Дата обследования 23.092019

**Результаты проведения лесопатологического обследования лесных насаждений за**

Субъект Российской Федерации

Тверская область

Лесничество (лесопарк)

Торжокское

Участковое лесничество

Тверское

Урочище (лесная дача)

Таксационная характеристика																	Распределение деревьев по категориям состояния, % от											Назначенные																						
1	2	3	4	5	6	7	8	9	10	11	12	13	14	15	16	17	18	19	20	21	22	23	24	25	26	27	28	29	30	31	32	33	34																	
Номер квартала	Номер выдела	Площадь выдела, га	Целевое назначение лесов	Категория защитных лесов	Номер лесопатологического выдела	Площадь лесопатологического выдела, га	состав	порода	возраст	средняя высота, м	средний диаметр, см	тип леса	полнота	фонитет	запас, куб. м/га	Число деревьев на пробе, шт.	без признаков ослабления	ослабленные	сильно ослабленные	усыхающие	свежий сухой	старый сухой	свежий ветровал	старый ветровал	свежий бурелом	старый бурелом	аварийные деревья	Признаки повреждения деревьев	Доля поврежденных деревьев, %	Причина ослабления, повреждения	Подлежит рубке, %	вид	площадь, га																	
78	19	4,5	Э		19	4,5	5 Б	70	26	26	ЕКИС	0,6	1	200			50	40	5	0	0	5						160	5	431	5	ПБМ	4,5																	
							2	ОС		26	30																																							
							3	Е		25	28																																							
<b>Итого по выделу:</b>																	0	50	40	5	0	0	5																											
<b>Всего</b>		<b>4,5</b>																																		<b>4,5</b>														

графа 4 "Э" эксплуатационные леса "З" защитные леса

графа 5

графа 13 ЕКИС ельник кисличник

графа 29 код 160 - ажурность кроны

графа 31 код 431 - повреждение корней хрущами

графа 33 ПБМ - профилактические биотехнические мероприятия (развешивание скворечников)

Исполнитель работ по проведению лесопатологического обследования

Ф.И.О. Ильин А.Ю.

Подпись

Дата составления документа

Телефон

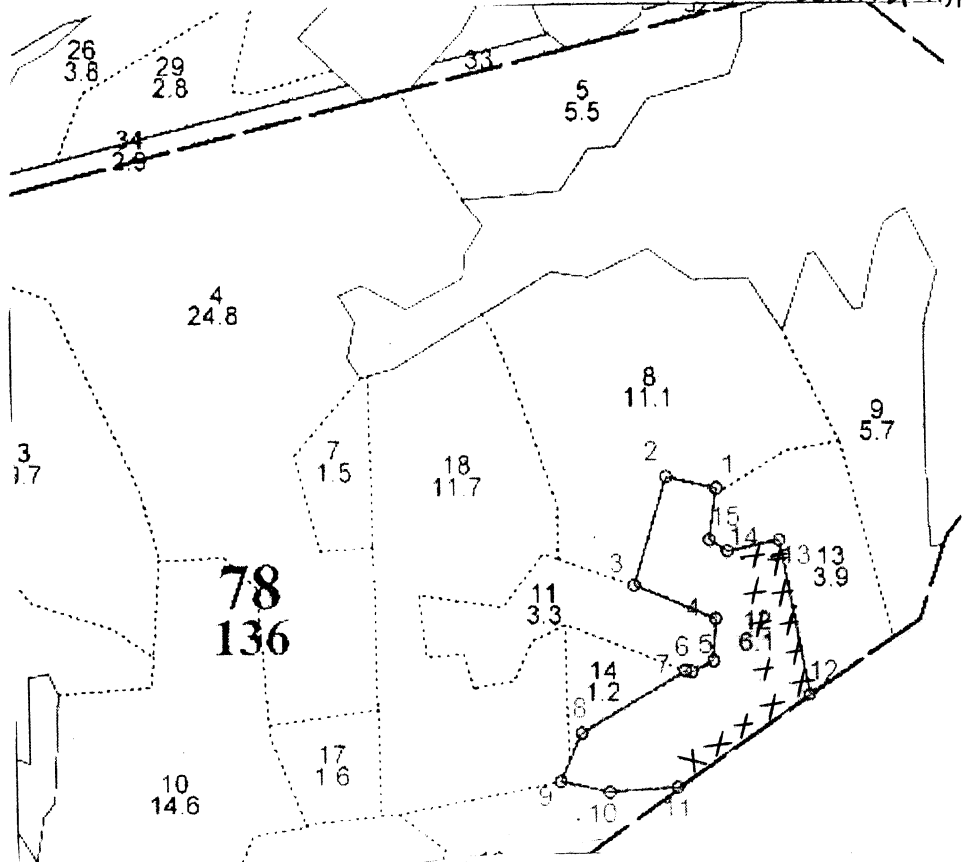
8 400 010 9415

29.12.2019



Абрис участка

Тверецкое участковое лесничество кв. 78 выд. 12 площадь 6.1 га



Правление	Румб	Длина, м	14 - 15	15 - 1	СЗ	ЮЗ
1 - 2	СЗ 87°01'	68.9			СЗ 67°16'	28.7
2 - 3	ЮЗ 7°12'	151.4			СЗ 1°28'	69.6
3 - 4	ЮВ 76°48'	118.0				
4 - 5	ЮВ 6°32'	56.9				
5 - 6	ЮЗ 54°48'	32.3				
6 - 7	СЗ 88°41'	8.8				
7 - 8	ЮЗ 49°53'	161.2				
8 - 9	ЮЗ 14°41'	70.1				
9 - 10	ЮВ 86°41'	67.2				
10 - 11	СВ 76°46'	91.4				
11 - 12	СВ 45°48'	214.4				
12 - 13	СЗ 20°18'	211.7				
13 - 14	ЮЗ 68°41'	70.2				

Условные обозначения: X - месторасположение искусственных гнездований

Исполнитель работ по проведению лесопатологического обследования:

Ф.И.О. Усачевский С.А.

Подпись

Дата составления документа

24.12.2019 Телефон

Тверецкое участковое лесничество  
квартал 78 выдел 12 площадь 6,1 га

Номера точек	Координаты	Румбы линий	Длина, м
1 - 2	N 56.8488 E 34.4272	СЗ 87° 01'	68,9
2 - 3	N 56.8488 E 34.4258	ЮЗ 7° 12'	151,4
3 - 4	N 56.8461 E 34.4261	ЮВ 76° 48'	118,0
4 - 5	N 56.847 E 34.427	ЮВ 6° 32'	56,9
5 - 6	N 56.8468 E 34.4264	ЮЗ 54° 48'	32,3
6 - 7	N 56.8467 E 34.4263	СЗ 88° 41'	8,8
7 - 8	N 56.846 E 34.4251	ЮЗ 49° 53'	161,2
8 - 9	N 56.846 E 34.4251	ЮЗ 14° 41'	70,1
9 - 10	N 56.8456 E 34.4249	ЮВ 86° 41'	67,2
10 - 11	N 56.8454 E 34.4255	СВ 76° 46'	91,4
11 - 12	N 56.8455 E 34.4266	СВ 45° 48'	214,4
12 - 13	N 56.8464 E 34.429	СЗ 20° 18'	211,7
13 - 14	N 56.8481 E 34.4285	ЮЗ 68° 41'	70,2
14 - 15	N 56.8482 E 34.4279	СЗ 67° 16'	28,7
15 - 1	N 56.8483 E 34.4272	СЗ 1° 28'	69,6

Получено от г. Мастера леса

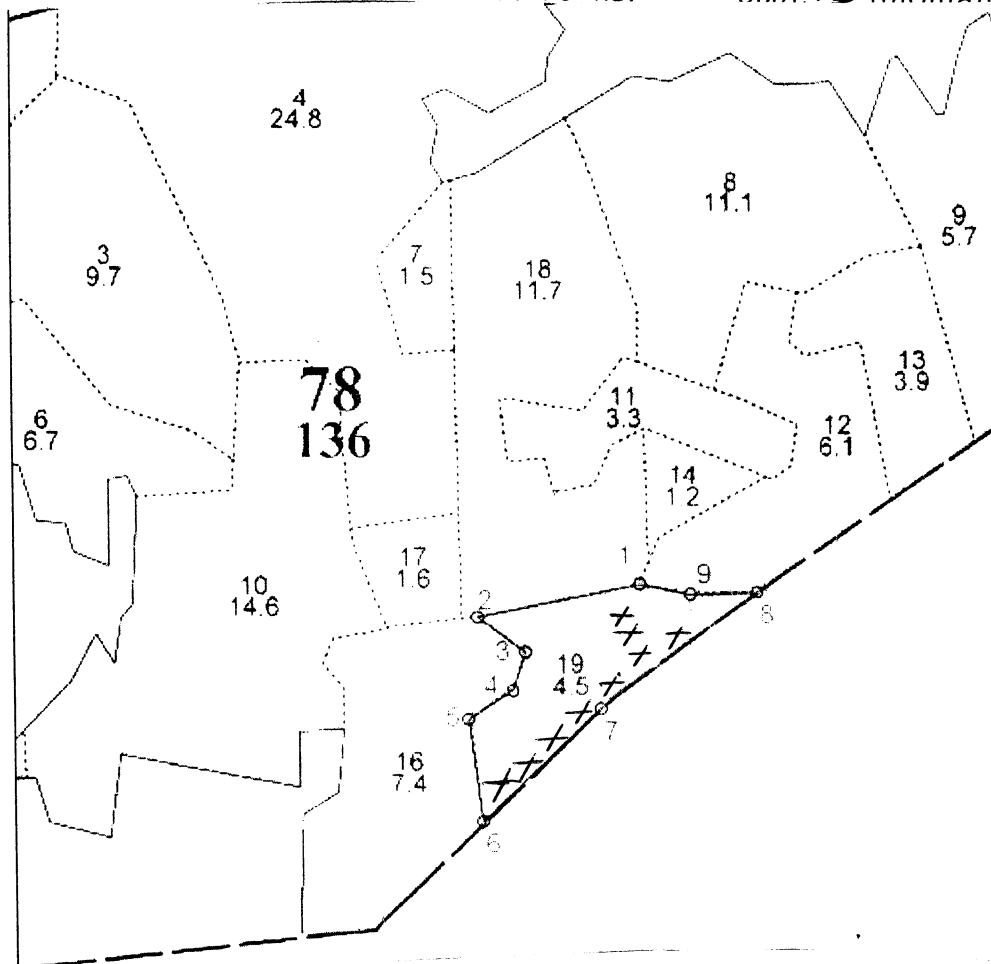
ООО "Альберо"

Степанский С. А.



Абрис участка

Тверецкое участковое лесничество кв. 78 выл. 19 площадь 4.5 га



№№	Направление	Румб	Длина, м
1 - 2	ЮЗ	69° 01'	221.8
2 - 3	ЮВ	63° 08'	79.2
3 - 4	ЮЗ	8° 26'	54.2
4 - 5	ЮЗ	48° 07'	69.9
5 - 6	ЮВ	17° 49'	135.9
6 - 7	СВ	37° 14'	215.7
7 - 8	СВ	43° 53'	259.7
8 - 9	ЮЗ	79° 08'	88.4
9 - 1	СЗ	87° 50'	68.8

Условные обозначения: X - месторасположение искусственных гнездований

Исполнитель работ по проведению лесопатологического обследования:

ФИО ' Уленянский С.А.

Подпись

Дата составления документа

24.12.2019 Телефон



Тверецкое участковое лесничество  
квартал 78 выдел 19 площадь 4,5 га

Номера точек	Координаты	Румбы линий	Длина, м
1 - 2	N 56.8455 E 34.4266	ЮЗ 69° 01'	221,8/
2 - 3	N 56.8444 E 34.4233	ЮВ 63° 08'	79,2
3 - 4	N 56.8431 E 34.4208	ЮЗ 8° 26'	54,2
4 - 5	N 56.8445 E 34.4204	ЮЗ 48° 07'	69,9
5 - 6	N 56.8448 E 34.4208	ЮВ 17° 49'	135,9
6 - 7	N 56.8451 E 34.4209	СВ 37° 14'	215,7
7 - 8	N 56.8457 E 34.4207	СВ 43° 53'	259,7
8 - 9	N 56.8456 E 34.4249	ЮЗ 79° 08'	88,4
9 - 1	N 56.845 E 34.4255	СВ 87° 50'	68,8

Помощник ст. Мастера леса  
ООО "Альберо"  
Земский С.А.