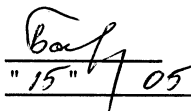


Приложение 2
к приказу Минприроды России
от 16.09.2016 № 480
Форма
"УТВЕРЖДАЮ"
Министр лесного хозяйства Тверской
области


"15" / 05 2020 г. Барышков В.В.

Акт
лесопатологического обследования № 4468
лесных насаждений Торжокского лесничества (лесопарка)
Тверской области (субъекта Российской Федерации)

Способ лесопатологического обследования: 1. Визуальный
2. Инструментальный

Место проведения

Участковое лесничество	Урочище (дача)	Квартал (кварталы)	Выдел (выделы)	Площадь, га
Толмачевское		194	2	13,2 (9,4)

Лесопатологическое обследование проведено на общей площади 9,4 га.

1. Визуальное лесопатологическое обследование.*

Наземное

Дистанционное

1.1. На площади 13,2 га фактическая таксационная характеристика лесного насаждения соответствует (не соответствует) таксационному описанию (нужное подчеркнуть).

Причины несоответствия _____

Список участков с выявленными несоответствиями приведен в приложении 1 к настоящему Акту.

1.2. Лесные насаждения с нарушенной и утраченной устойчивостью выявлены на площади 9,40 га:

Участковое лесничество	Урочище (дача)	Площадь, га		Причина ослабления (гибели)
		с нарушенной устойчивостью	с утраченной устойчивостью	
Толмачевское		9,40		881
				882
Итого		9,40		

Состояние обследованных лесных насаждений приведено в приложениях 1.1-1.4 к Акту в зависимости от метода проведения ЛПО.

1.3. В обследованных лесных участках прогнозируется:

Прогноз	Площадь, га
Ослабление лесных насаждений	
Усыхание лесных насаждений различной степени	
Развитие очагов вредных организмов	

1.4. Обнаружено загрязнение лесного участка отходами и выбросами:

Промышленными

Бытовыми

Вид загрязнения	Размеры загрязнения			Объем, кубм	Площадь загрязнения
	длина, м	ширина, м	высота, м		

ЗАКЛЮЧЕНИЕ

Оценка текущего санитарного и лесопатологического состояния лесных насаждений, назначенные профилактические мероприятия по защите лесов, агитационные мероприятия:

В квартале № 194 выделе № 2 на площади 9,40 га участкового лесничества Толмачевское насаждение повреждено в результате воздействия шквалистых и ураганных ветров.

Необходимо проведение инструментального обследования.

Исполнитель работ по проведению лесопатологического обследования:

ФИО _____ зам. нач. отдела Иванов О.Г.

Подпись _____

Дата обследования _____

13.03.2020

*Раздел включается в акт, в случае проведения лесопатологического обследования визуальным способом.

2. Инструментальное обследование лесного участка.*

2.1. Фактическая таксационная характеристика лесного насаждения соответствует
(не соответствует) (нужное подчеркнуть) таксационному описанию. Причины несоответствия:

Ведомость лесных участков с выявленными несоответствиями таксационным описаниям приведена в приложении 1 к Акту.

2.2. Состояние насаждений: с нарушенной устойчивостью
с утраченной устойчивостью

причины повреждения:

Воздействия сильных ветров текущего года, повлекшие наклон более 10°, изгиб или вывал деревьев, Воздействия шквалистых и ураганных ветров текущего года, повлекшие слом стволов

Заселено (отработано) стволовыми вредителями:

Вид вредителя	Порода	Встречаемость (% заселенных деревьев)	Степень заселения (слабая, средняя, сильная)

Повреждено огнём:

Вид пожара	Порода	Состояние корневых лап		Состояние корневой шейки		Подсушивание луба	
		% поврежденных огнём корней	% деревьев с данным повреждением	ожог корневой шейки по окружности (1/4; 2/4; 3/4; более 3/4)	% деревьев с данным повреждением	по окружности (1/4; 2/4; 3/4; более 3/4)	% деревьев с данным повреждением

Поражено болезнями:

Вид	Порода	Встречаемость (% поражённых деревьев)	Степень поражения (слабая, средняя, сильная)

2.3. Выборке подлежит 31,5 % деревьев, 37,0 % от запаса

в том числе:

ослабленных _____ %, (причины назначения) _____ ;
 сильно ослабленных _____ %, (причины назначения) _____ ;
 усыхающих _____ %, (причины назначения) _____ ;
 свежего сухостоя _____ %,
 свежего ветровала: 25,4 %,
 свежего бурелома 11,6 %,
 старого ветровала: _____ %,
 старого бурелома _____ %,
 старого сухостоя _____ %,
 аварийных _____ %.

2.4. Полнота лесного насаждения после уборки деревьев, подлежащих рубке, составит 0,3
Критическая полнота для данной категории лесных насаждений составляет 0,3

ЗАКЛЮЧЕНИЕ

С целью предотвращения негативных процессов или снижения ущерба от их воздействия назначено:

Участковое лесничество	Урочище (дача)	Квартал	Выдел	Площадь выдела, га	Вид мероприятия	Площадь мероприятия, га	Порода	Запас на выдел, куб.м	Крайние сроки проведения
Толмачевское	Толмачевское	194	2	13,2	ВСП	9,4	С,Е,ОЛС	556	2020

Ведомость перечета деревьев, назначенных в рубку, и лесного участка прилагаются (приложение 2 и 3 к Акту).

Меры по обеспечению возобновления:

искусственное лесовозобновление

Мероприятия, необходимые для предупреждения повреждения или поражения смежных насаждений

Своевременное проведение санитарно-оздоровительных мероприятий. Надзор за состоянием смежных насаждений

Сведения для расчета степени повреждения:

год образования старого сухостоя _____ ;

основная причина повреждения древесины 881 ;

дата проведения обследований 13.03.2020 ;

Исполнитель работ по проведению лесопатологического обследования:

ФИО Иванов О.Г. Подпись 

Должность зам. нач. отдела

Организация Филиал ФБУ "Рослесозащита"- "Центр защиты леса Тверской области"

* Раздел включается в акт в случае проведения лесопатологического обследования обследования инструментальным способом.

* 881 - Воздействия сильных ветров текущего года, повлекшие наклон более 10°, изгиб или вывал деревьев

Результаты проведения лесопатологического обследования лесных насаждений за 13.03.2020 г.

Субъект Российской Федерации
Участковое лесничество

Тверская область
Толмачевское

Лесничество (лесопарк)
Урочища (лесная дача)

Торжокское
Толмачевское

Номер квартала	Номер выдела	Площадь выдела, га	Лесное назначение лесов	Категория защитных лесов	Номер лесопатологического выдела	Площадь лесопатологического выдела, га	Таксационная характеристика								Число деревьев на пробе, шт.	Распределение запаса насаждения по категориям состояния деревьев, %										Признаки поврежденных деревьев	Доля поврежденных деревьев, %	Причина ослабления, повреждения	Поджиг рубке, %	Назначенные мероприятия						
							состав	порода	возраст	средняя высота, м	средний диаметр, см	тип леса	плотота	бонитет		запас, км/га	без признаков ослабления	ослабленные	сильно ослабленные	выцветающие	свежий сухой	старый сухой	свежий ветровал	старый ветровал	свежий бурелом					старый бурелом	аварийные деревья	вс	вп			
194	2	13,2		Защитные леса	1	9,40	7С	75	25	28	СЧ	0,4	1	160	112	48,5	18	19	20	21	22	23	24	25	26	27	28	29	30	31	32	33	34	Площадь, га		
				запретные полосы лесов, волье водных объектов			2Е								33	7,3	18	19	20	21	22	23	24	25	26	27	28	29	30	31	32	33	34	Площадь, га		
							1ОЛС								33	7,2	18	19	20	21	22	23	24	25	26	27	28	29	30	31	32	33	34	Площадь, га		
Итого															178	63,0								25,4					31,5						37,0	

Показатели, не соответствующие таксационному описанию отмечаются "*" .

Исполнитель работ по проведению лесопатологического обследования:

ФИО Иванов О.Г. Подпись
Должность зам. нач. отдела
Организация Филiaal ФБУ "Рослесозащита" - "Центр защиты леса Тверской области"
Дата составления документа 16.04.2020 Телефон 32-15-77

881 - Воздействия сильных ветров текущего года, повлекшие наклон более 10°, изгиб или вывал /

882 - Воздействия шквалистых и ураганных ветров текущего года, повлекшие слом стволов дере

205 - Механические повреждения обрыв корней (вывал) свежий

215 - Механические повреждения слом ствола в обл. кроны свежий

201 - Механические повреждения корней свежее (<3/4 корн. Лап)

217 - Механические повреждения слом ствола под кроной свежий

**Ведомость перечета деревьев назначенных в рубку
Временная пробная площадь**

Субъект РФ Тверская область
Лесничество (лесопарк) Торжокское Толмачевское Толмачевское
Квартал 194 Выдел 2 Площадь, 9,40 га,
Номер очага вредных организмов _____ Размер пробной площади 0,90 га,
Перечет ленточный перечет

Таксационная характеристика:

тип леса СЧ состав 7С2Е1ОЛС возраст 75 бонитет 1
полнота 0,4 запас на га 160 искусственное лесовозобновление

Время и причина ослабления насаждения:

воздействия сильных ветров текущего года, повлекшие наклон более 10°, изгиб или вывал деревьев,
воздействия шквалистых и ураганных ветров текущего года, повлекшие слом стволов деревьев, механические
повреждения обрыв корней (ывал) свежий, механические повреждения слом ствола в обл. кроны свежий,

Тип очага вредных организмов: эпизодический, хронический (подчеркнуть)
Фаза развития очага: начальная, нарастания численности, собственно вспышка, кризис
(подчеркнуть)

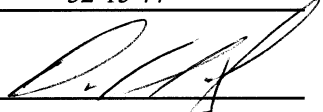
Состояние лесного насаждения, намечаемые мероприятия: ослабленное
ВСП

Средневзвешенная категория состояния насаждения составляет 2,46

ВСП - Выборочная санитарная рубка

Исполнитель работ по проведению лесопатологического обследования:

Дата составления документа: 16.04.2020 Телефон 32-15-77

ФИО Иванов О.Г. Подпись 
Должность зам. нач. отдела
Организация Филиал ФБУ "Рослесозащита"- "Центр защиты леса Тверской области"

ВЕДОМОСТЬ ПЕРЕЧЕТА ДЕРЕВЬЕВ

Порода:		Сосна															Всего деревьев по ступеням толщины		
Ступени толщины, см	Количество деревьев по категориям состояния, шт.															шт.	в том числе подлежат рубке, %		
	I	II	III	IV		V		VI			ветровал, бурелом			аварийные деревья					
				НЗ	З	НЗ	З	НЗ	З	О	НЗ	З	О	НЗ	З			О	
1	2	3	4	5	6	7	8	9	10	11	12	13	14	15	16	17	18	19	
8																			
12																			
16	5																5		
20	8											4					12	33	
24	15											3					18	17	
28	21											3					24	13	
32	16											4					20	20	
36	11											3					14	21	
40	8																8		
44	2											4					6	67	
48	1											4					5	80	
52																			
56																			
60																			
Итого число стволов, шт.	87											25					112	25,0	
Итого, % от числа стволов	48,9											14,0					63	14,0	
Итого запас, кбм	69,6											27,8					97	27,8	
Итого, % от запаса	48,5											19,4					68	19,4	

Порода:		Ель															Всего деревьев по ступеням толщины		
Ступени толщины, см	Количество деревьев по категориям состояния, шт.															шт.	в том числе подлежат рубке, %		
	I	II	III	IV		V		VI			ветровал, бурелом			аварийные деревья					
				НЗ	З	НЗ	З	НЗ	З	О	НЗ	З	О	НЗ	З			О	
1	2	3	4	5	6	7	8	9	10	11	12	13	14	15	16	17	18	19	
8																			
12																			
16	1											1					2	50	
20	1											3					4	75	
24	1											5					6	83	
28	4											3					7	43	
32												4					4	100	
36	2											3					5	60	
40	1											2					3	67	
44	1																1		
48												1					1	100	
52																			
56																			
Итого число стволов, шт.	11											22					33	22,0	
Итого, % от числа стволов	6,2											12,4					19	12,4	
Итого запас, кбм	10,5											20,1					31	20,1	
Итого, % от запаса	7,3											14,0					21	14,0	

Порода: Ольха серая

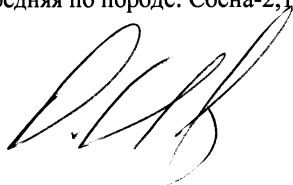
Ступени толщины, см	Количество деревьев по категориям состояния, шт.																Всего деревьев по ступеням толщины	
	I	II	III	IV		V		VI			ветровал, бурелом			аварийные деревья			шт.	в том числе подлежат рубке, %
				НЗ	З	НЗ	З	НЗ	З	О	НЗ	З	О	НЗ	З	О		
1	2	3	4	5	6	7	8	9	10	11	12	13	14	15	16	17	18	19
8																		
12	2																2	
16	4																4	
20	8										2						10	20
24	2										2						4	50
28	2										3						5	60
32	6										2						8	25
36																		
40																		
44																		
48																		
52																		
56																		
60																		
Итого число стволов, шт.	24										9						33	9,0
Итого, % от числа стволов	13,5										5,1						19	5,1
Итого запас, кбм	10,4										5,1						16	5,1
Итого, % от запаса	7,2										3,6						11	3,6

Итоговая

Ступени толщины, см	Количество деревьев по категориям состояния, шт.																Всего деревьев по ступеням толщины	
	I	II	III	IV		V		VI			ветровал, бурелом			аварийные деревья			шт.	в том числе подлежат рубке, %
				НЗ	З	НЗ	З	НЗ	З	О	НЗ	З	О	НЗ	З	О		
1	2	3	4	5	6	7	8	9	10	11	12	13	14	15	16	17	18	19
8																		
12	2																2	
16	10										1						11	9
20	17										9						26	35
24	18										10						28	36
28	27										9						36	25
32	22										10						32	31
36	13										6						19	32
40	9										2						11	18
44	3										4						7	57
48	1										5						6	83
52																		
56																		
60																		
Итого число стволов, шт.	122										56						178	56,0
Итого, % от числа стволов	68,6										31,5						100	31,5
Итого запас, кубм	90,5										53,0						144	53,0
Итого, % от запаса	63,0										37,0						100	37,0

Примечание: НЗ - незаселенное, З - заселенное, О - отработанное вредителями.

Средняя по породе: Сосна-2,14; Ель-3,63; Ольха серая-2,32



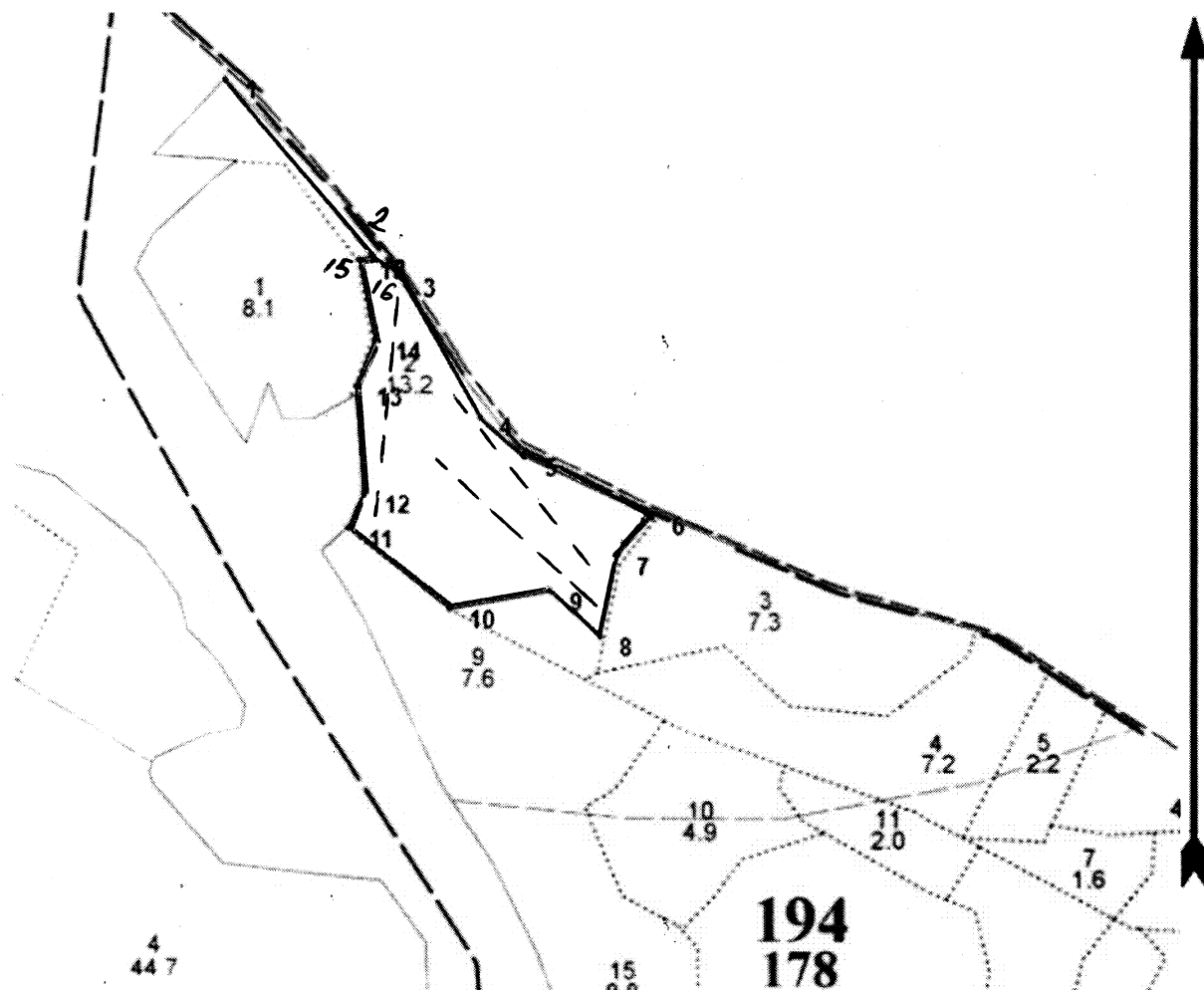
Абрис участка

Торжокское лесничество Толмачевское участковое лесничество (по м/л Толмачевское)

кв.194 лит.2 пл.9,4 га

Итого – 9,4 га

Масштаб: 1:10000.



№ выдела	Ленты (круговые площадки) перечета				
	№ ленты (площадки)	длина, м	ширина, м	радиус, м	площадь, га
2	1	300,00	10,00		0,30
	2	300,00	10,00		0,30
	3	300,00	10,00		0,30
Итого:					0,90

Handwritten signature

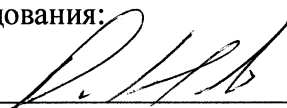
Номера точек	Координаты		Румбы линий	Длина, м	Номера точек	Координаты		Румбы линий	Длина, м
	Широта, °	Долгота, °				Широта, °	Долгота, °		
1 - 2	57.400451	35.59888541	ЮВ, 48°00'	317	9 - 10	57.39363647	35.60424494	ЮЗ, 71°00'	139
2 - 3	57.39798083	35.60152652	ЮВ, 66°00'	48	10 - 11	57.3936252	35.60196194	СЗ, 60°00'	175
3 - 4	57.39768173	35.60209201	ЮВ, 38°00'	213	11 - 12	57.39479439	35.5999751	СВ, 15°00'	52
4 - 5	57.39588832	35.60332435	ЮВ, 58°00'	82	12 - 13	57.39518267	35.60042119	СЗ, 13°00'	146
5 - 6	57.39531164	35.60416605	ЮВ, 74°00'	192	13 - 14	57.39649646	35.60070403	СВ, 14°00'	65
6 - 7	57.39434102	35.60682091	ЮЗ, 33°00'	72	14 - 15	57.39699571	35.60129948	СЗ, 20°00'	111
7 - 8	57.39393064	35.60586554	ЮЗ, 3°00'	113	15 - 16	57.3979869	35.6012087	СВ, 68°00'	22
8 - 9	57.39299912	35.605238	СЗ, 57°00'	92					

Условные обозначения: — граница участка; — ленточный перечет.

Исполнитель работ по проведению лесопатологического обследования:

ФИО: Иванов О.Г.

Подпись



Дата составления документа: 16.04.2020 г.

Телефон 32-15-77