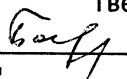


"УТВЕРЖДАЮ"

Министр лесного хозяйства  
Тверской области

  
" 28 " 04 20 20 года В.В.Барышков

Акт  
лесопатологического обследования № 4430  
лесных насаждений Фировского лесничества (лесопарка)  
Тверской области (субъект Российской Федерации)

Способ лесопатологического обследования:

1. Визуальный
2. Инструментальный

Место проведения

Участковое лесничество	Урочище (дача)	Квартал (кварталы)	Выдел (выделы)	Площадь, га
Заборовское	Заборовское	8	3	2,3

Лесопатологическое обследование проведено на общей площади 2,3 га.

**1. Визуальное лесопатологическое обследование.\*****Наземное****Дистанционное**

1.1. На площади 2,3 га фактическая таксационная характеристика лесного насаждения соответствует (не соответствует) таксационному описанию (нужное подчеркнуть).

Причины несоответствия \_\_\_\_\_

Список участков с выявленными несоответствиями приведен в приложении 1 к настоящему Акту.

1.2. Лесные насаждения с нарушенной и утраченной устойчивостью выявлены на площади 0,7 га:

Участковое лесничество	Урочище (дача)	Площадь, га		Причина ослабления (гибели)
		с нарушенной устойчивостью	утраченной	
Заборовское	Заборовское		0,7	881,882
Итого			0,7	

Состояние обследованных лесных насаждений приведено в приложениях 1.1-1.4 к Акту в зависимости от метода проведения ЛПО.

1.3. В обследованных лесных участках прогнозируется:

Прогноз	Площадь, га
Ослабление лесных насаждений	
Усыхание лесных насаждений различной степени	
Развитие очагов вредных организмов	

1.4. Обнаружено загрязнение лесного участка отходами и выбросами:

**Промышленными** \_\_\_\_\_

**Бытовыми** \_\_\_\_\_

Вид загрязнения	Размеры загрязнения			Объем, куб. м	Площадь загрязнения
	длина, м	ширина, м	высота, м		

**ЗАКЛЮЧЕНИЕ**

Оценка текущего санитарного и лесопатологического состояния лесных насаждений, назначенные профилактические мероприятия по защите лесов, агитационные мероприятия:

В квартале № 8 выделе № 3 на площади 0,7 га Заборовского участкового лесничества (Заборовское) произошла гибель насаждения в результате воздействия шквалистых и ураганых ветров. Процент повреждения деревьев составляет 70%, назначается сплошная санитарная рубка.

На остальной площади ( 1,6 га ) повреждения отсутствуют, насаждение здоровое, мероприятия не назначаются.

Исполнитель работ по проведению лесопатологического обследования

ФИО

Гринин А.Н.

Подпись



\*Раздел включается в акт, в случае проведения лесопатологического обследования визуальным способом.

2. Инструментальное обследование лесного участка.\*

2.1. Фактическая таксационная характеристика лесного насаждения соответствует  
(не соответствует) (нужное подчеркнуть) таксационному описанию. Причины несоответствия:

Ведомость лесных участков с выявленными несоответствиями таксационным описаниям приведена в приложении 1 к Акту.

2.2. Состояние насаждений: с нарушенной устойчивостью  
с утраченной устойчивостью

причины повреждения: 881; 882

Заселено (отработано) стволовыми вредителями:

Вид вредителя	Порода	Встречаемость (% заселенных деревьев)	Степень заселения (слабая, средняя, сильная)

Повреждено огнём:

Вид пожара	Порода	Состояние корневых лап		Состояние корневой шейки		Подсушивание луба	
		% поврежденных корней	% деревьев с данным повреждением	ожог корневой шейки по окружности (1/4; 2/4; 3/4; более 3/4)	% деревьев с данным повреждением	по окружности (1/4; 2/4; 3/4; более 3/4)	% деревьев с данным повреждением

Поражено болезнями:


Вид	Порода	Встречаемость (% поражённых деревьев)	Степень поражения (слабая, средняя, сильная)

2.3. Выборке подлежит 70 % деревьев, 70,0 % от запаса

в том числе:

ослабленных \_\_\_\_\_ %, (причины назначения) \_\_\_\_\_ ;  
 сильно ослабленных \_\_\_\_\_ %, (причины назначения) \_\_\_\_\_ ;  
 усыхающих \_\_\_\_\_ %, (причины назначения) \_\_\_\_\_ ;  
 свежего сухостоя \_\_\_\_\_ %;  
 свежего ветровала: 60,0 %;  
 свежего бурелома 10,0 %;  
 старого ветровала: \_\_\_\_\_ %;  
 старого бурелома \_\_\_\_\_ %;  
 старого сухостоя \_\_\_\_\_ %;  
 аварийных \_\_\_\_\_ %.

2.4. Полнота лесного насаждения после уборки деревьев, подлежащих рубке, составит  
Критическая полнота для данной категории лесных насаждений составляет

0,1  
0,3 

## ЗАКЛЮЧЕНИЕ

С целью предотвращения негативных процессов или снижения ущерба от их воздействия назначено:

Участковое лесничество	Урочище (дача)	Квартал	Выдел	Площадь выдела, га	Вид мероприятия	Площадь мероприятия, га	Порода	Запас на выдел, куб.м	Крайние сроки проведения
Заборовское	Заборовское	8	3	2,3	ССР	0,7	С,Е	112	2020

Ведомость перечета деревьев, назначенных в рубку, и лесного участка прилагаются (приложение 2 и 3 к Акту).

Меры по обеспечению возобновления:

искусственное лесовозобновление

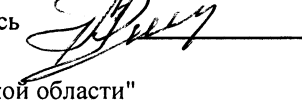
Мероприятия, необходимые для предупреждения повреждения или поражения смежных насаждений

Своевременное проведение проектируемых мероприятий, надзор за санитарным и лесопатологическим состоянием смежных насаждений.

Сведения для расчета степени повреждения:

год образования старого сухостоя \_\_\_\_\_ ;  
основная причина повреждения древесины 881,882 ;  
дата проведения обследований 14.02.2020 ;

Исполнитель работ по проведению лесопатологического обследования:

ФИО Гринин А.Н. Подпись   
Должность инженер-лесопатолог ОЗЛ и ГЛПМ  
Организация Филиал ФБУ "Рослесозащита"- "Центр защиты леса Тверской области"

\* Раздел включается в акт в случае проведения лесопатологического обследования обследования инструментальным способом.





**Ведомость перечета деревьев назначенных в рубку  
Временная пробная площадь**

Субъект РФ Тверская область  
Лесничество (лесопарк) Фировское - Заборовское участковое (Заборовское)  
Квартал 8 Выдел 3 Площадь, 0,70 га,  
Номер очага вредных организмов \_\_\_\_\_ Размер пробной площади \_\_\_\_\_ га,  
Перечет глазомерная оценка

Таксационная характеристика:

тип леса СЧ состав 6С4Е возраст 160 бонитет 2  
полнота 0,3 запас на га 160 искусственное лесовозобновление

Время и причина ослабления насаждения: \_\_\_\_\_

Воздействие шквалистых и ураганных ветров текущего года, повлекшие слом стволов деревьев.

Воздействие сильных ветров текущего года, повлекшие наклон более 10°, изгиб или вывал деревьев.

Тип очага вредных организмов: \_\_\_\_\_ эпизодический, хронический (подчеркнуть)  
Фаза развития очага: \_\_\_\_\_ начальная, нарастания численности, собственно вспышка, кризис  
(подчеркнуть)

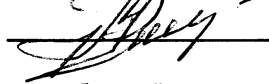
Состояние лесного насаждения, намечаемые мероприятия: \_\_\_\_\_ погибшее  
ССР

Средневзвешенная категория состояния насаждения составляет \_\_\_\_\_

ССР - сплошная санитарная рубка

Исполнитель работ по проведению лесопатологического обследования:

Дата составления документа: 23.03.2022 Телефон 8(4822) 32-15-77

ФИО Гринин А.Н. Подпись   
Должность инженер-лесопатолог ОЗЛ и ГЛПМ  
Организация Филиал ФБУ "Рослесозащита"- "Центр защиты леса Тверской области"

ВЕДОМОСТЬ ПЕРЕЧЕТА ДЕРЕВЬЕВ

Порода: Сосна

Ступени толщины, см	Количество деревьев по категориям состояния, шт.																Всего деревьев по	
	I	II	III	IV		V		VI			ветровал,			аварийные			шт.	в том числе
	2	3	4	НЗ	З	НЗ	З	НЗ	З	О	НЗ	З	О	НЗ	З	О		
1																		
8																		
12																		
16																		
20																		
24																		
28																		
32																		
36																		
40																		
44																		
48																		
52																		
56																		
60																		
64																		
68																		
72																		
76																		
80																		
84																		
88																		
Итого число стволов, шт.																		
Итого, % от числа стволов																		
Итого запас, кбм																		
Итого, % от запаса																		

Порода: Ель

Ступени толщины, см	Количество деревьев по категориям состояния, шт.																Всего деревьев по	
	I	II	III	IV		V		VI			ветровал,			аварийные			шт.	в том числе
	2	3	4	НЗ	З	НЗ	З	НЗ	З	О	НЗ	З	О	НЗ	З	О		
1																		
8																		
12																		
16																		
20																		
24																		
28																		
32																		
36																		
40																		
44																		
48																		
52																		
56																		
60																		
64																		
68																		
72																		
76																		
80																		
84																		
88																		
92																		
96																		
100																		
Итого число стволов, шт.																		
Итого, % от числа стволов																		
Итого запас, кбм																		
Итого, % от запаса																		



## Итоговая

Ступени толщины, см	Количество деревьев по категориям состояния, шт.															Всего деревьев по ступеням		
	I	II	III	IV		V		VI			ветровал, бурелом			аварийные деревья			шт.	в том числе
				НЗ	З	НЗ	З	НЗ	З	О	НЗ	З	О	НЗ	З	О		
2	3	4	5	6	7	8	9	10	11	12	13	14	15	16	17	18	19	
8																		
12																		
16																		
20																		
24																		
28																		
32																		
36																		
40																		
44																		
48																		
52																		
56																		
60																		
64																		
68																		
72																		
76																		
80																		
84																		
88																		
92																		
96																		
100																		
Итого число стволов, шт.																		
Итого, % от числа стволов																		
Итого запас, кубм																		
Итого, % от запаса																		

Примечание: НЗ - незаселенное, З - заселенное, О - отработанное вредителями.

Средняя по породе:



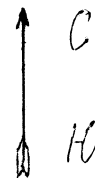
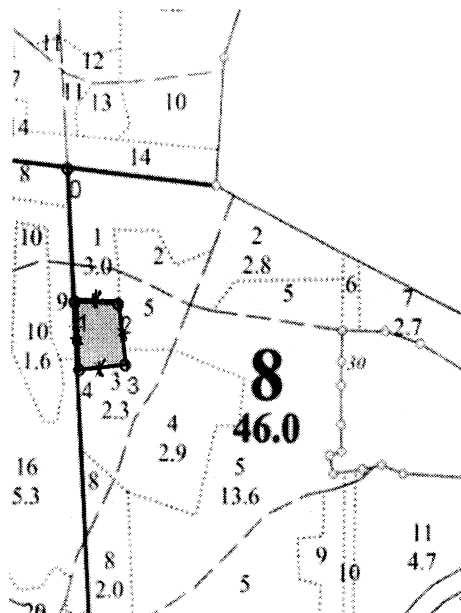
Абрис участка

ГКУ Тверской области «Фировское лесничество Тверской области»

Заборовское участковое лесничество

Кв. 8 выд.3 пл. 0,7 га

М 1:10000



3

Номера точек	Координаты		Румбы линий	Длина, м
0-1	57 32,784	34 31,818	ЮВ:12°	194,0
1-2	57 32,679	34 31,828	СВ: 85°	75,0
2-3	57 32,678	34 31,898	ЮВ:12°	82,0
3-4	57 32,628	34 31,905	ЮЗ:73 °	75,0
4-1	57 32,624	34 31,828	СЗ: 12°	98,0

№ выдела	Ленты (круговые площадки) перечета				
	№ ленты (площадки)	Длина, м	Ширина, м	Радиус, м	Площадь, га
3	Визуальное ЛПО				0,7

От участка до водного объекта (оз. Вышневолоцкое водохранилище, водоохранная зона 50 метров). Расстояние 675 метров, под действие Водного кодекса не попадает.

Условные обозначения: ..... – границы СОМ пробная площадь – глазомерная оценка \*

Исполнитель работ по проведению лесопатологического обследования:

Инженер-лесопатолог Филиала ФБУ "Рослесозащита" - "ЦЗЛ Тверской области"

ФИО Гринин А.Н.

Подпись

Дата составления документа 23.03.2020

Телефон 8 (4822) 32-15-77