

УТВЕРЖДАЮ:  
**Министр лесного хозяйства хозяйства**

**Тверской области**

(должность)

**Барышков В.В.**

(Ф.И.О., подпись)

*17.06.2020*

(Дата)

**Акт**  
**лесопатологического обследования № 4503**

лесных насаждений Бежецкого лесничества (лесопарка)  
Тверской области (субъект Российской Федерации)

Способ лесопатологического обследования:

1. Визуальный

2. Инструментальный

Место проведения

Участковое лесничество	Урочище (дача)	Квартал (кварталы)	Выдел (выделы)	Площадь, га
Моркиногорское	Моркиногорское	142	9	5,0

Лесопатологическое обследование проведено на общей площади 5,0 га.

## 1. Визуальное лесопатологическое обследование.\*

Наземное Дистанционное 

1.1. На площади 24,0 га фактическая таксационная характеристика лесного насаждения соответствует \_\_\_\_\_ (не соответствует) таксационному описанию (нужное подчеркнуть). Причины несоответствия \_\_\_\_\_

Список участков с выявленными несоответствиями приведен в приложении 1 к настоящему Акту.

1.2. Лесные насаждения с нарушенной и утраченной устойчивостью выявлены на площади 5,0 га:

Участковое лесничество	Урочище (дача)	Площадь, га		Причина ослабления (гибели)
		с нарушенной устойчивостью	с утраченной устойчивостью	
Моркиногорское	Моркиногорское	5,0		343
<b>Итого</b>		<b>5,0</b>		

Состояние обследованных лесных насаждений приведено в приложениях 1.1 – 1.4 к Акту в зависимости от метода проведения ЛПО.

1.3. В обследованных лесных участках прогнозируется:

Прогноз	Площадь, га
Ослабление лесных насаждений	5
Усыхание лесных насаждений различной степени	
Развитие очагов вредных организмов	

1.4. Обнаружено загрязнение лесного участка отходами и выбросами:

промышленными

бытовыми

Вид загрязнения	Размеры загрязнения			Объем, кубм	Площадь загрязнения, га
	длина, м	ширина, м	высота, м		

## ЗАКЛЮЧЕНИЕ

Оценка текущего санитарного и лесопатологического состояния лесных насаждений, назначенные профилактические мероприятия по защите лесов, агитационные мероприятия:

**В Бежецком лесничестве Моркиногорском (Моркиногорском) участковом лесничестве в квартале 142 выдел 9, на площади 5,0 га текущее санитарное состояние -усыхание деревьев единичное, лесопатологическое -единичные (не очаговые) местные поселения (заселение) стволовыми вредителями - назначено профилактические биотехнические мероприятия (ПБМ) - улудшение условий обитания и размножения насекомоядных птиц-развешивание искусственных гнездовий.(в количестве 10 штук)**

Исполнитель работ по проведению лесопатологического обследования:

Ф.И.О.

Кайсов Т. У.

Подпись

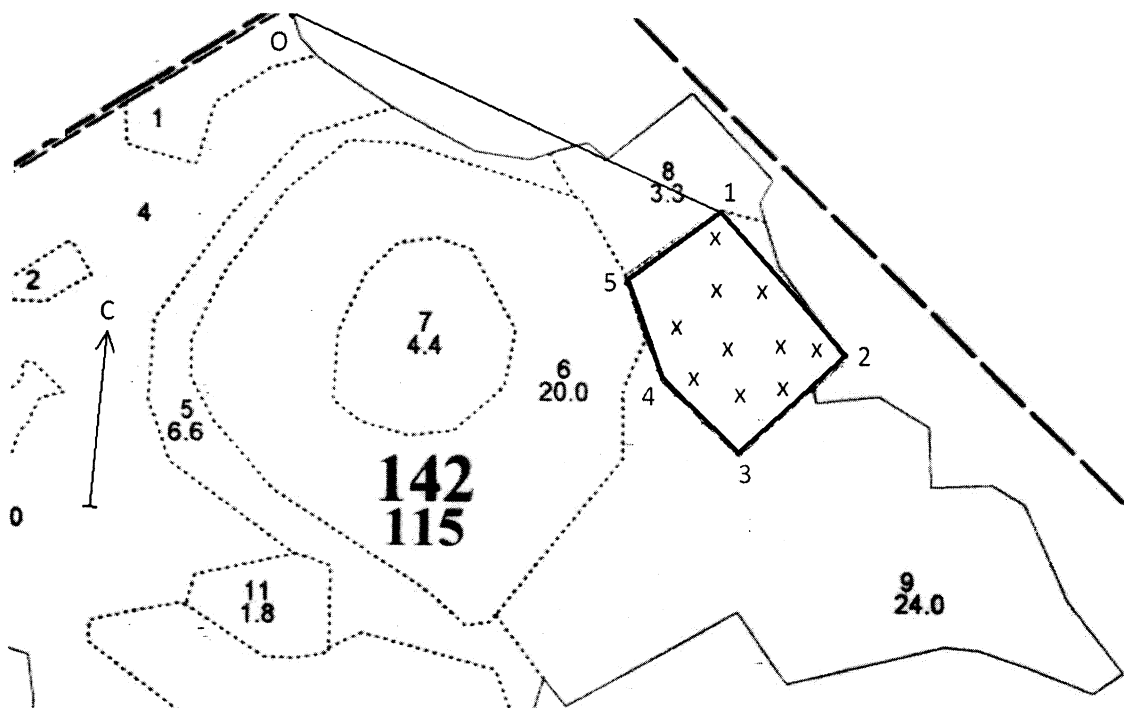


Дата обследования: 12.05.2020



Абрис участка

Моркиногорское участковое лесничество, квартал 142, выдел 9, площадь 5 га.  
М 1:10000



Номер выдела	Ленты (круговые площадки) перечёта				
	№ ленты (площадки)	длина, м	ширина, м	радиус, м	площадь, га
9					5,0
Номера точек	координаты		Румбы линий	Длина, м	
0			Квартальный столб		
0 - 1			ЮВ - 69	610	
1 - 2	57.451854 / 36.561623		ЮВ - 47	240	
2 - 3	57.450061 / 36.564026		ЮЗ - 37	190	
3 - 4	57.448650 / 36.561668		СЗ - 48	140	
4 - 5	57.449653 / 36.559741		СЗ - 26	140	
5 - 1	57.451188 / 36.559413		СВ - 48	150	

Условные обозначения: х – месторасположение искусственных гнездовий;  
Исполнитель работ по проведению лесопатологических обследований:

ФИО Кайлов Г. В. Подпись [Подпись]

Дата составления документа 13.05.2020 Телефон 8(48231)2-13-64